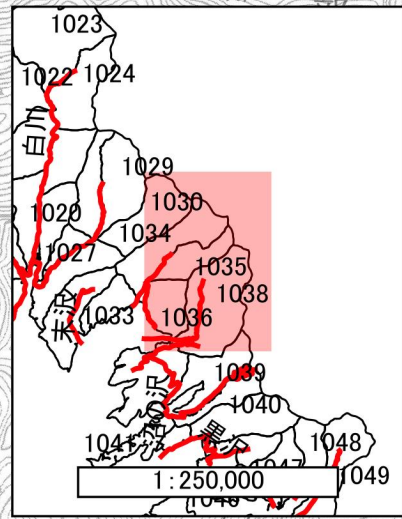
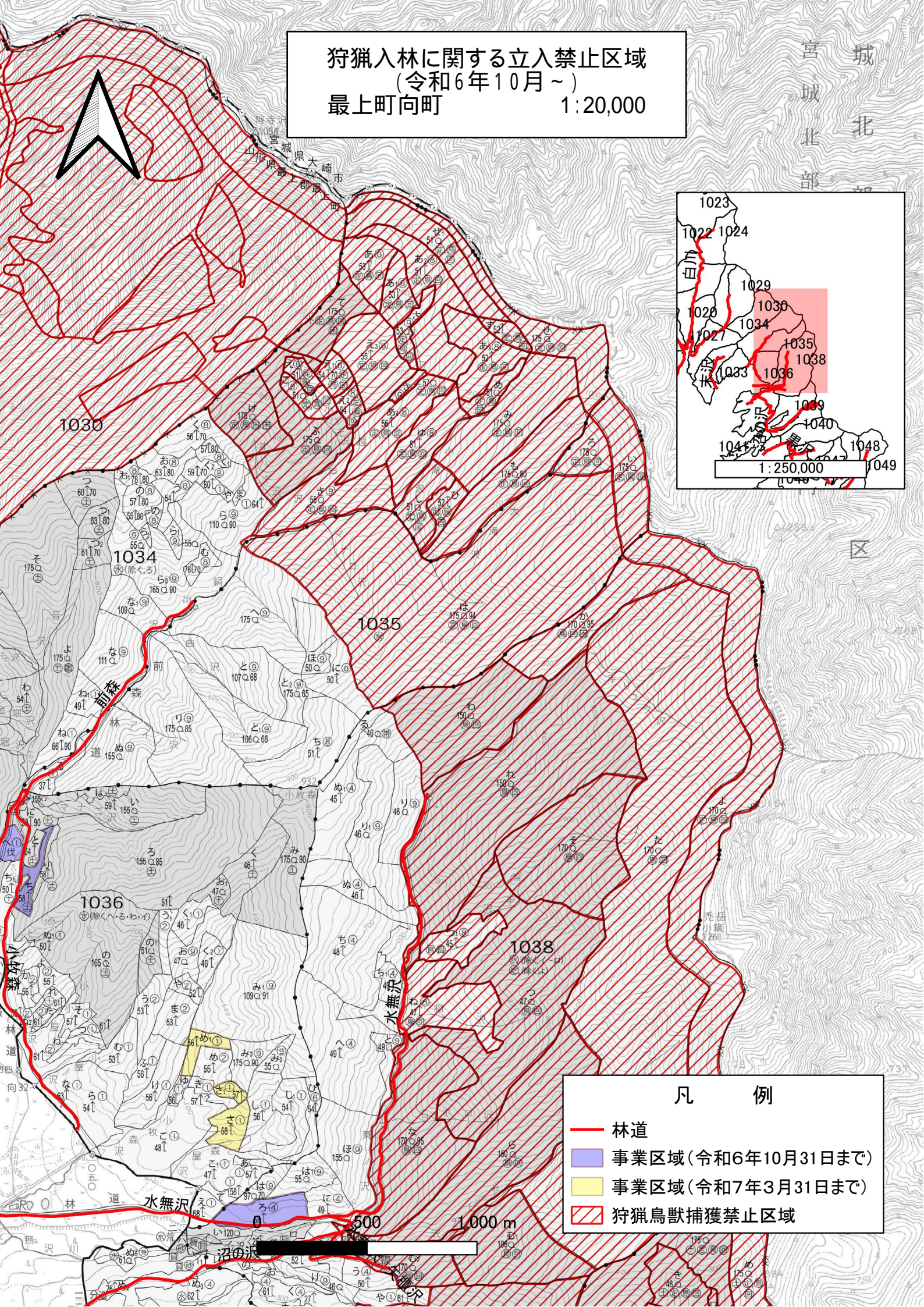
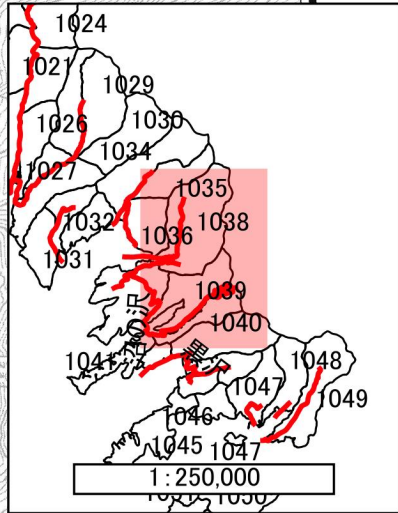
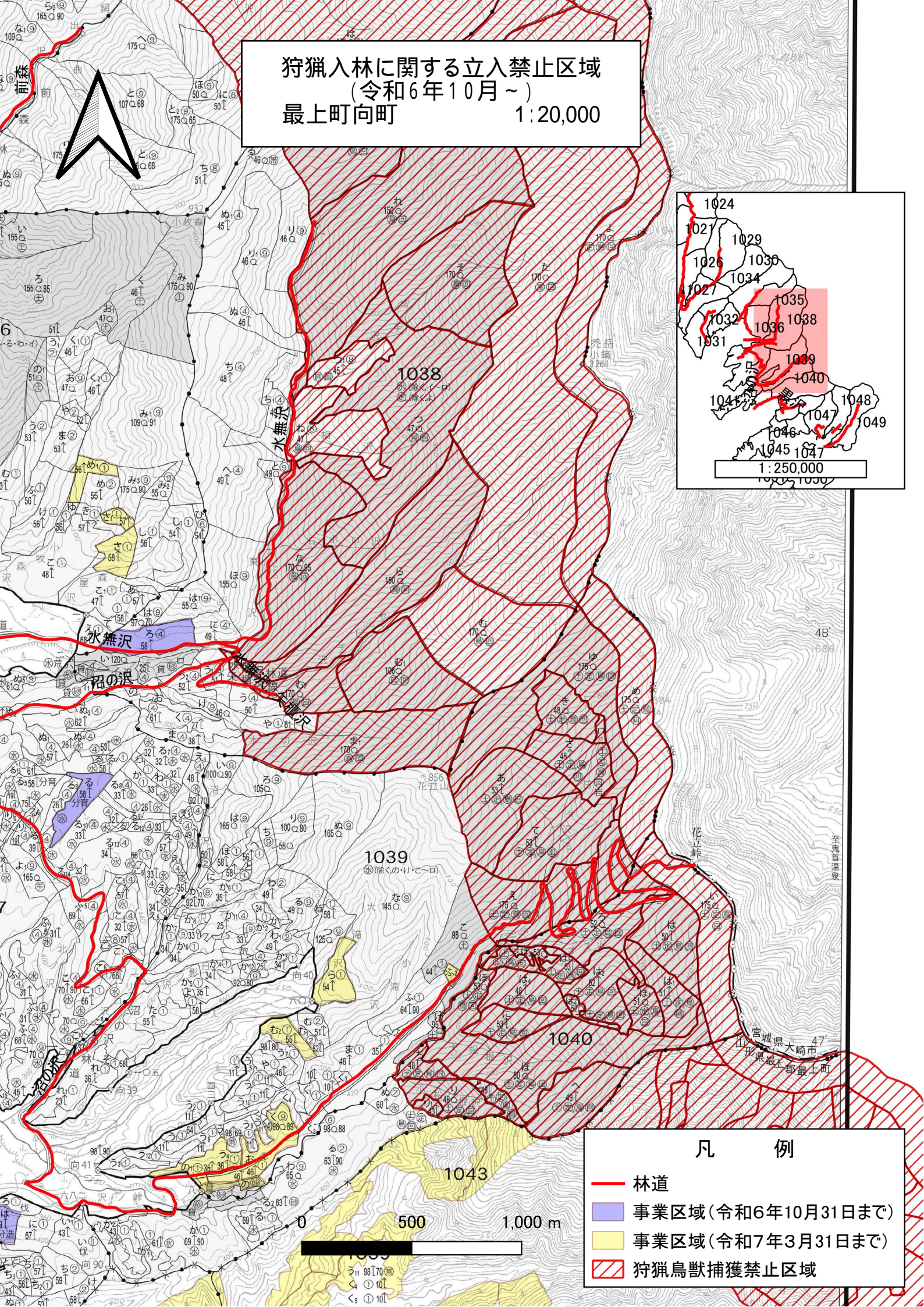


狩猟入林に関する立入禁止区域  
(令和6年10月~)  
最上町向町 1:20,000



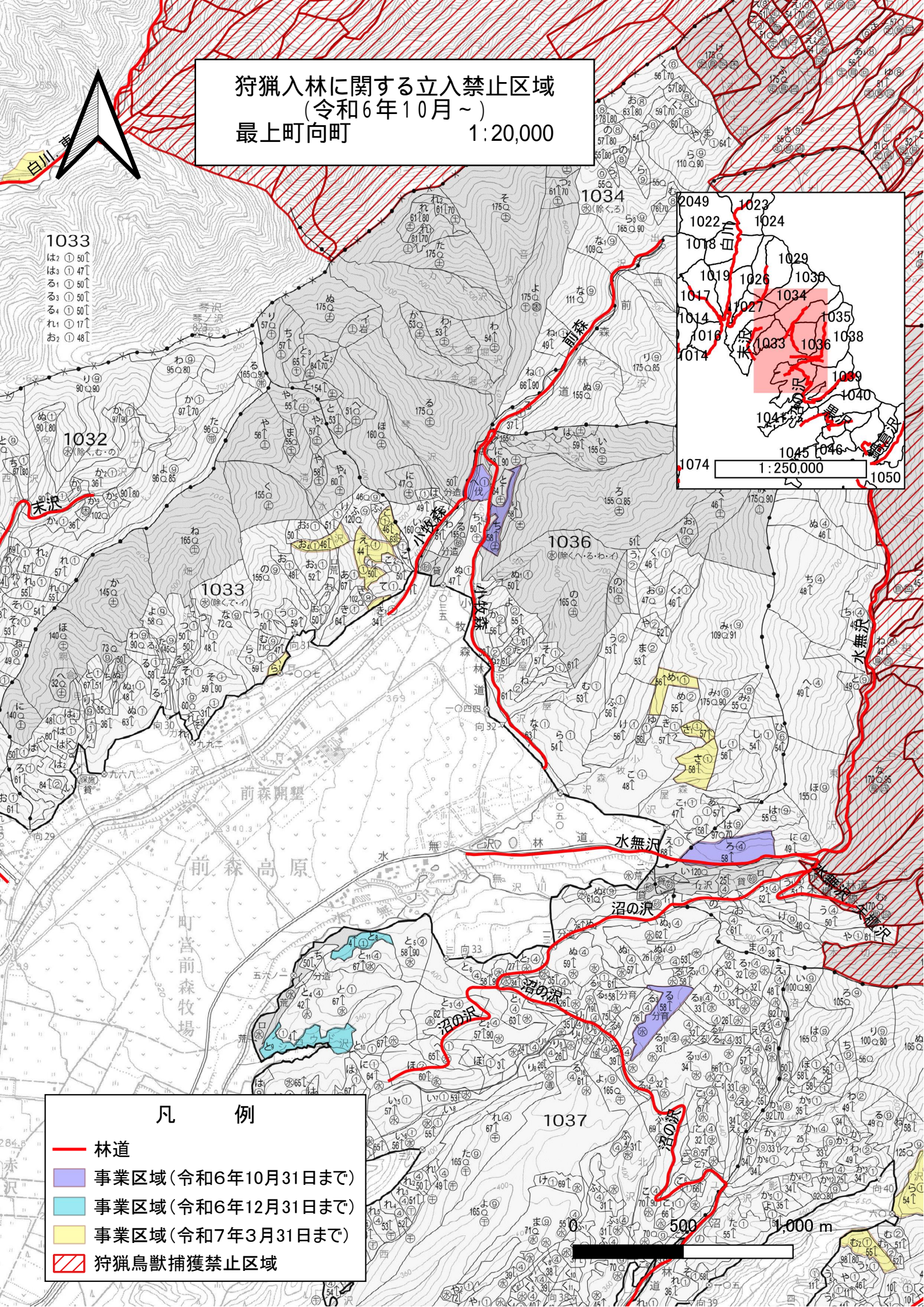
- 凡 例
- 林道
  - 事業区域(令和6年10月31日まで)
  - 事業区域(令和7年3月31日まで)
  - ▨ 狩猟鳥獣捕獲禁止区域

狩猟入林に関する立入禁止区域  
(令和6年10月~)  
最上町向町 1:20,000



- 凡 例
- 林道
  - 事業区域(令和6年10月31日まで)
  - 事業区域(令和7年3月31日まで)
  - 狩猟鳥獣捕獲禁止区域

狩猟入林に関する立入禁止区域  
(令和6年10月~)  
最上町向町 1:20,000

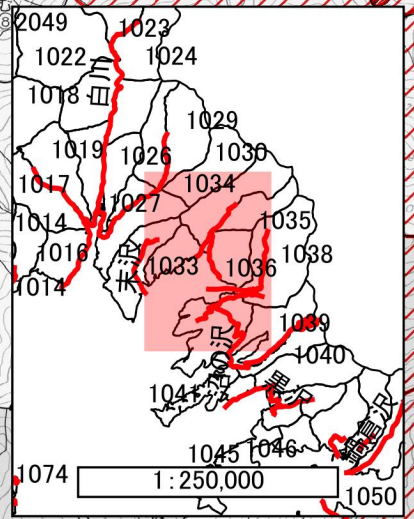


1033  
は2 ① 50↑  
は3 ① 47↑  
る1 ① 50↑  
る3 ① 50↑  
る4 ① 50↑  
れ1 ① 17↑  
お2 ① 48↑

1032  
か2 ① 沢  
か1 ① 36↑

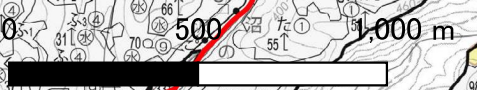
1033  
① 除く、て、い

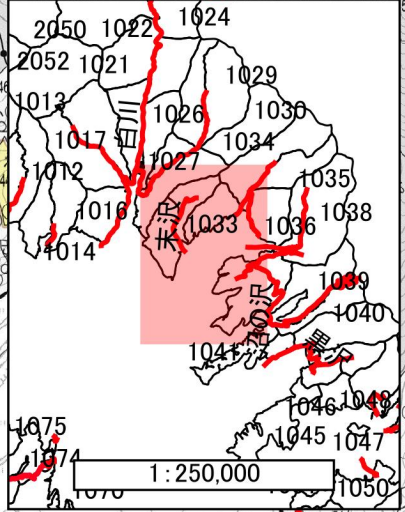
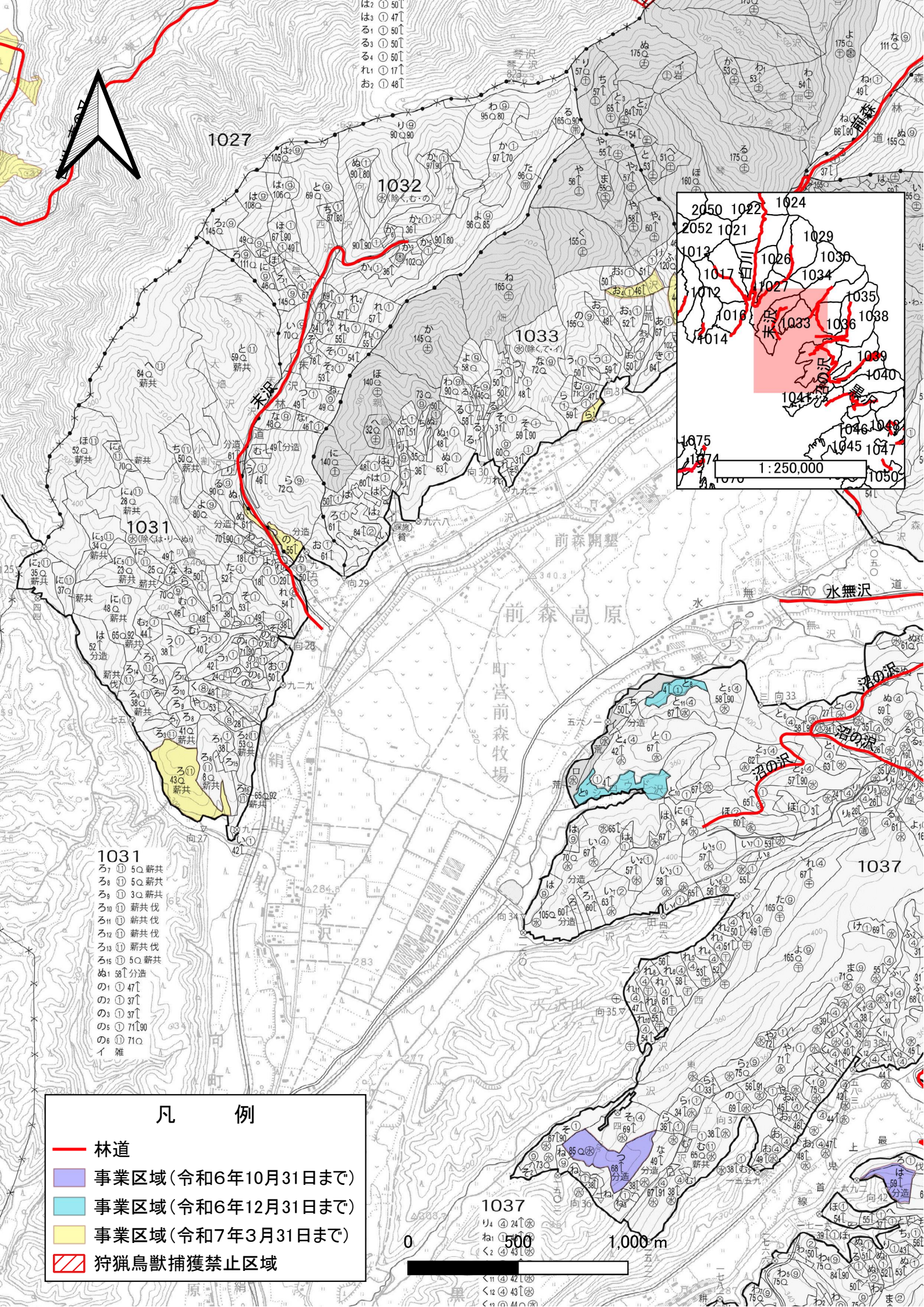
1034  
① 除く、る



凡 例

- 林道
- 事業区域(令和6年10月31日まで)
- 事業区域(令和6年12月31日まで)
- 事業区域(令和7年3月31日まで)
- 狩猟鳥獣捕獲禁止区域



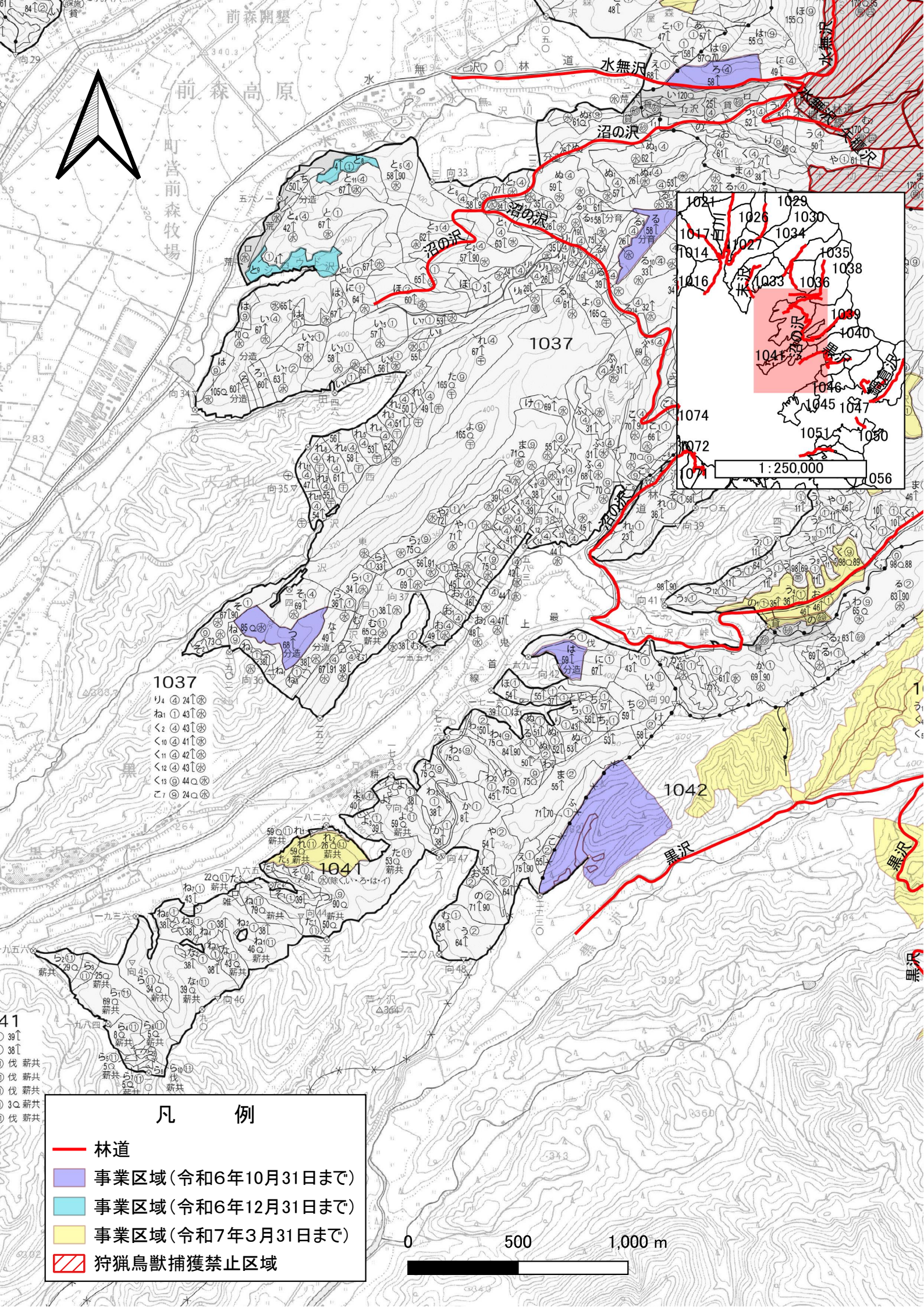


- 1031
- ろ7 ① 50 薪共
  - ろ8 ① 50 薪共
  - ろ9 ① 30 薪共
  - ろ10 ① 薪共伐
  - ろ11 ① 薪共伐
  - ろ12 ① 薪共伐
  - ろ13 ① 薪共伐
  - ろ15 ① 50 薪共
  - ぬ1 50 分造
  - の1 ① 47
  - の2 ① 37
  - の3 ① 37
  - の5 ① 71.90
  - の6 ① 71.0
  - イ 雑

**凡 例**

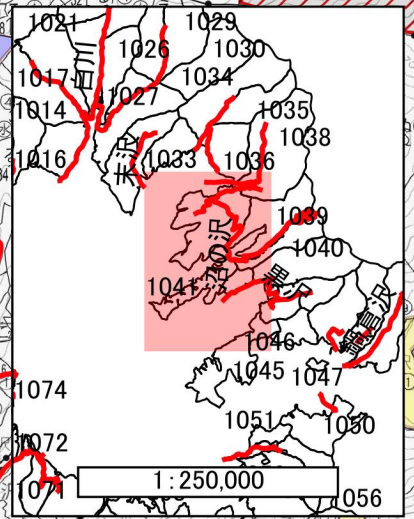
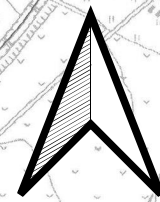
- 林道
- 事業区域(令和6年10月31日まで)
- 事業区域(令和6年12月31日まで)
- 事業区域(令和7年3月31日まで)
- 狩猟鳥獣捕獲禁止区域





前森高原

町営前森牧場



1037  
 り④ 241  
 ね① 431  
 <② 431  
 <⑩ 411  
 <⑪ 421  
 <⑫ 431  
 <⑬ 440  
 こ⑨ 240

凡 例

- 林道
- 事業区域(令和6年10月31日まで)
- 事業区域(令和6年12月31日まで)
- 事業区域(令和7年3月31日まで)
- 狩猟鳥獣捕獲禁止区域

0 500 1,000 m