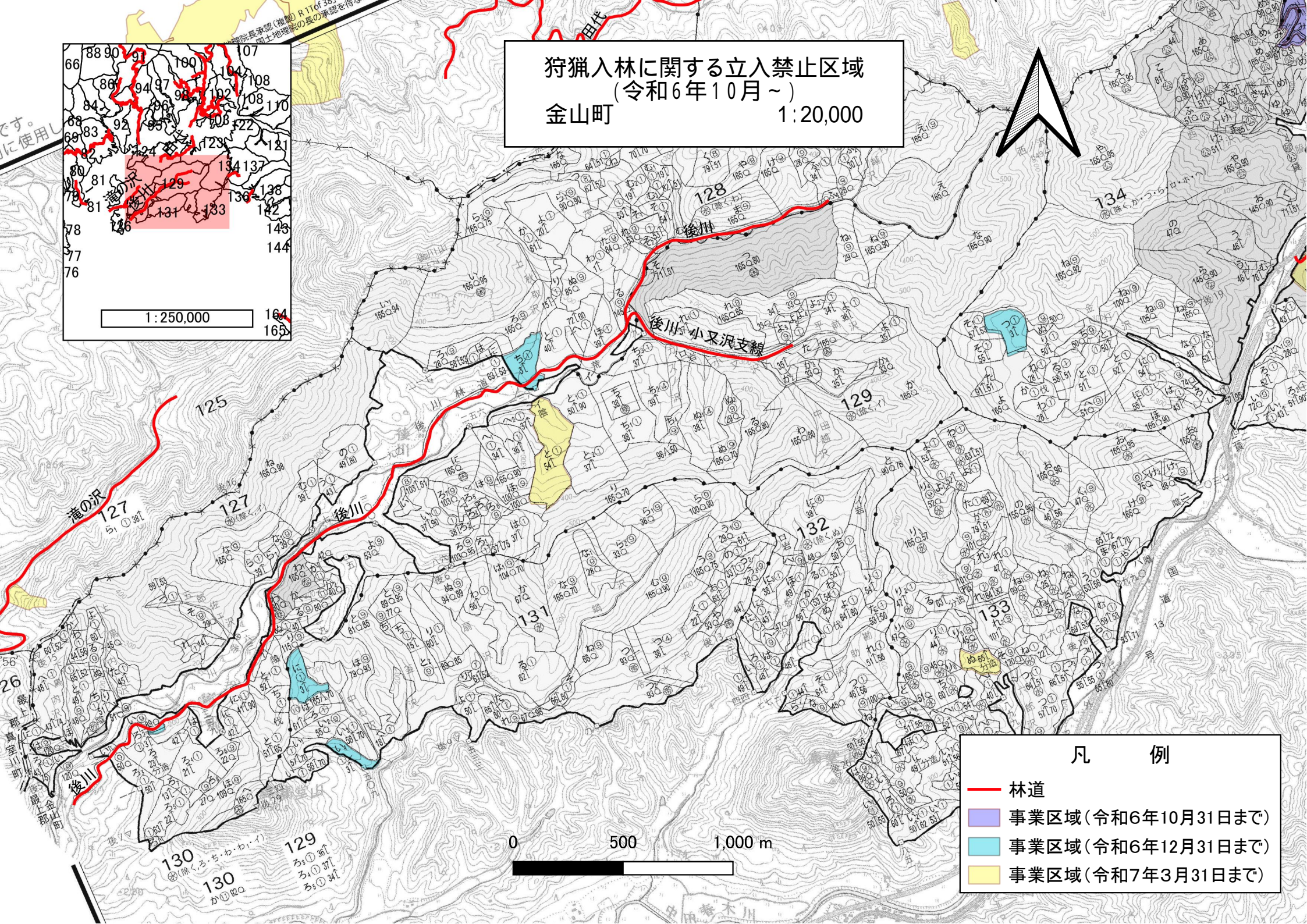
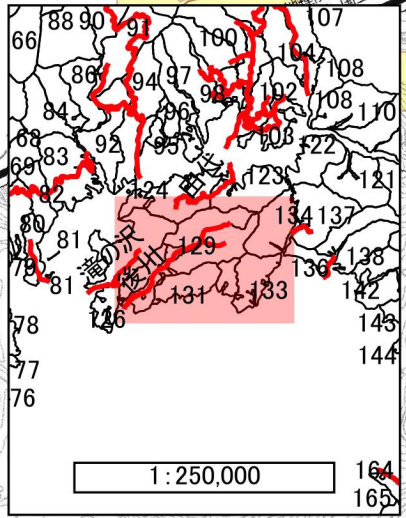
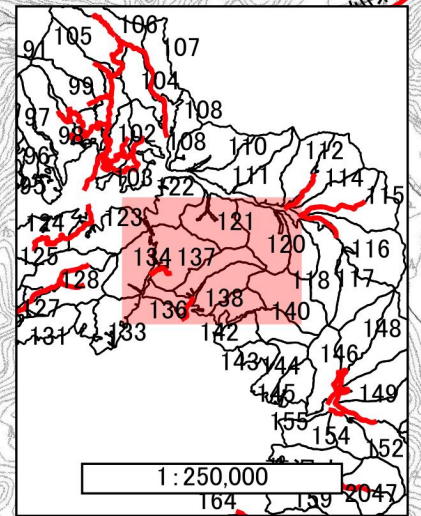


狩猟入林に関する立入禁止区域  
(令和6年10月~)  
金山町 1:20,000



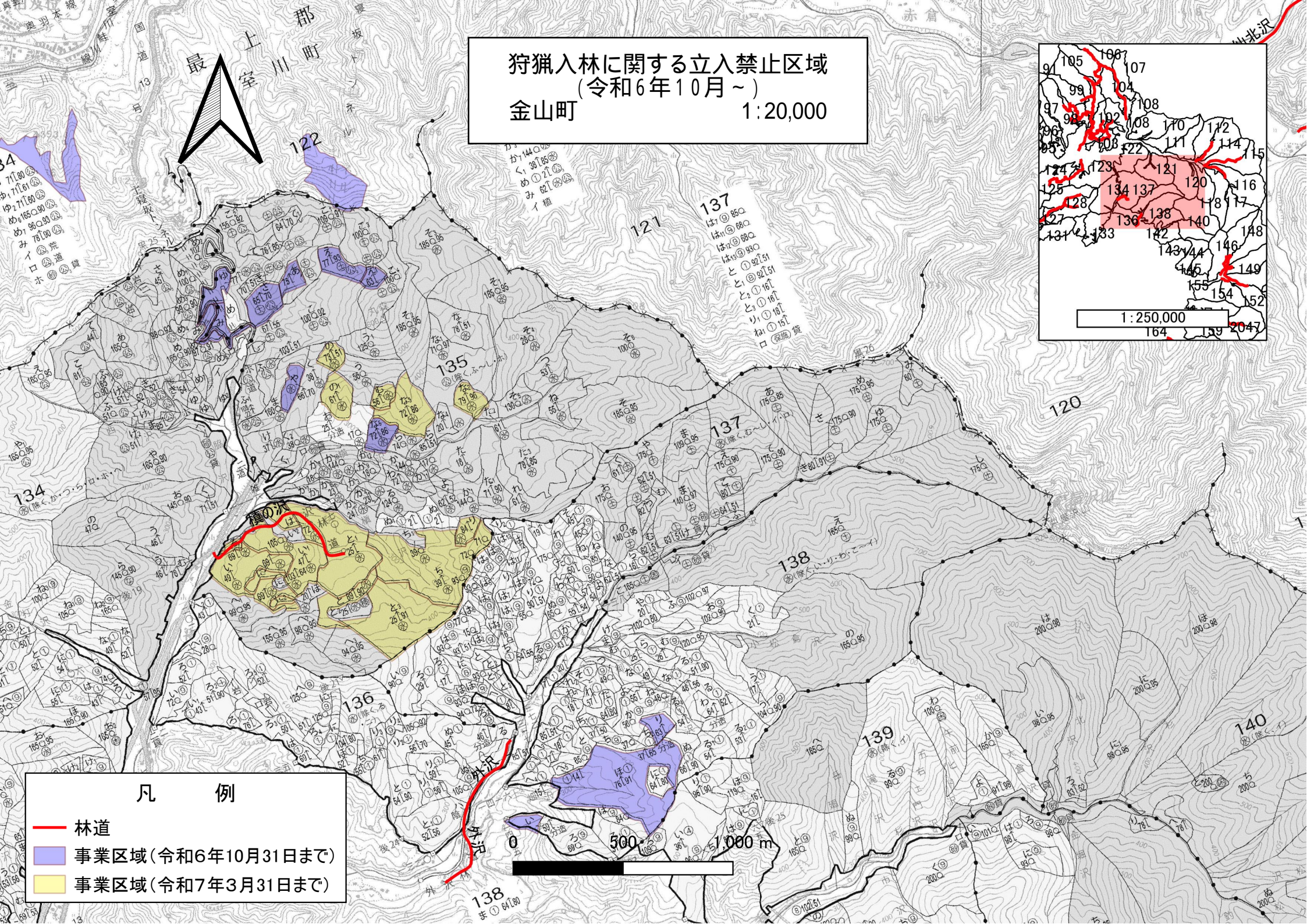
- 凡 例
- 林道
  - 事業区域(令和6年10月31日まで)
  - 事業区域(令和6年12月31日まで)
  - 事業区域(令和7年3月31日まで)

狩猟入林に関する立入禁止区域  
(令和6年10月～)  
金山町 1:20,000

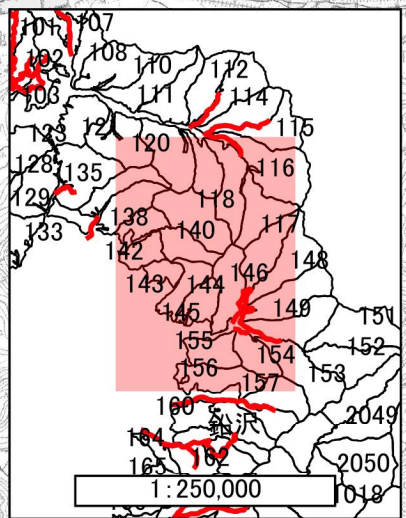
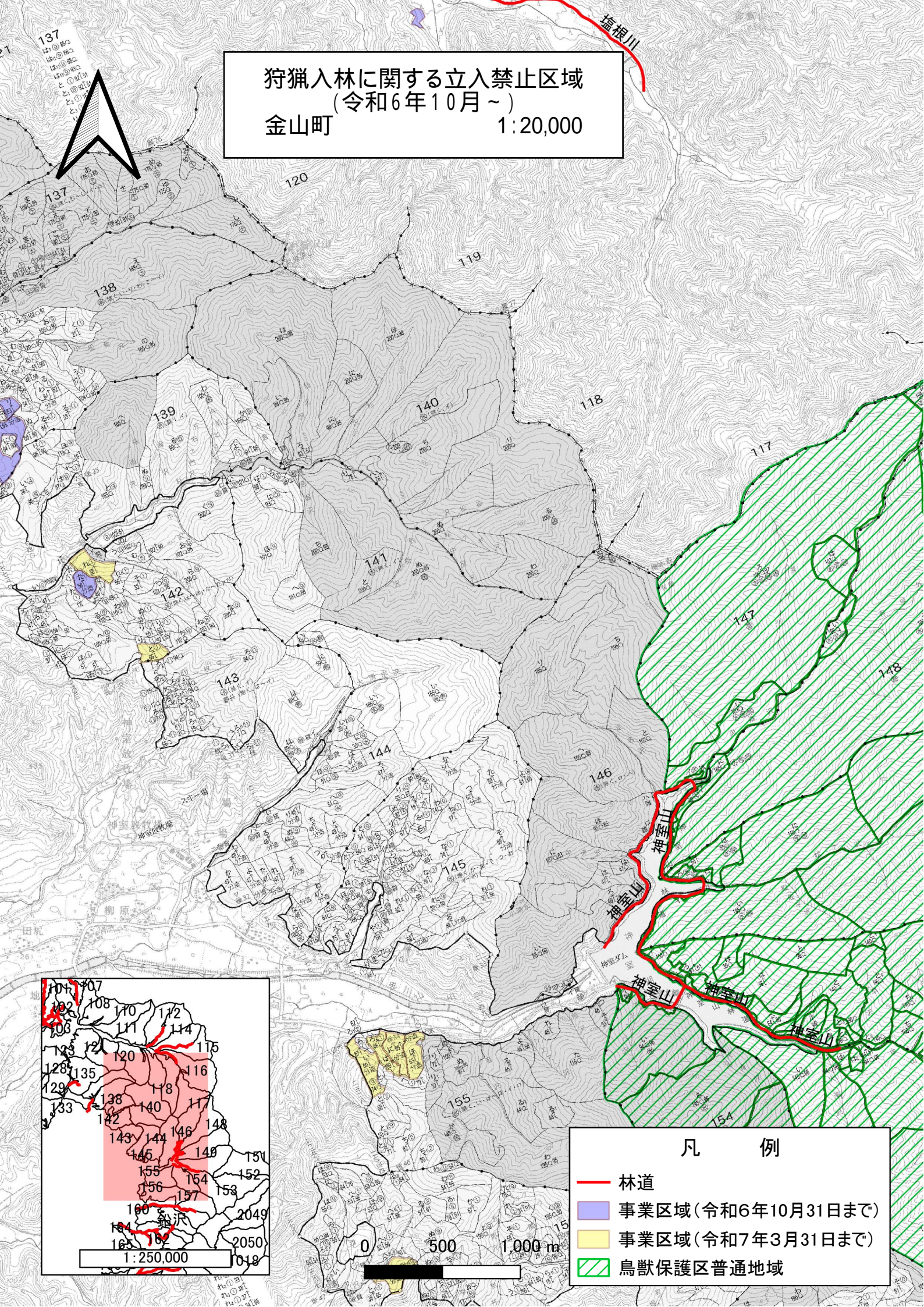


凡 例

- 林道
- 事業区域(令和6年10月31日まで)
- 事業区域(令和7年3月31日まで)



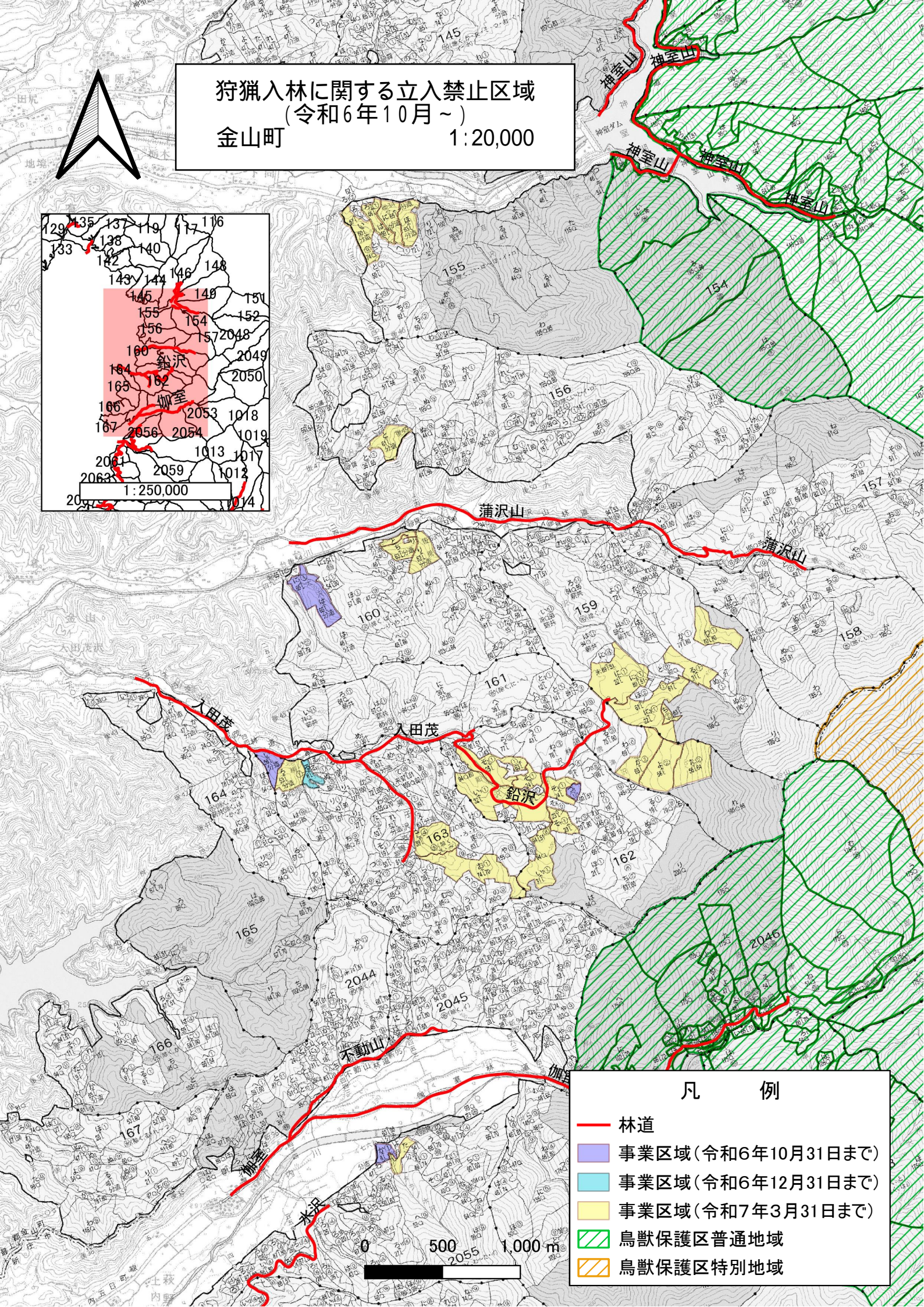
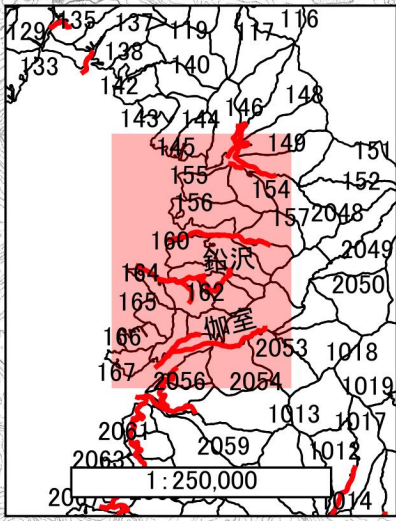
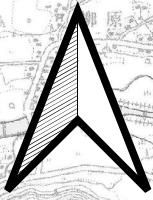
狩猟入林に関する立入禁止区域  
 (令和6年10月~)  
 金山町 1:20,000



- 凡 例
- 林道
  - 事業区域(令和6年10月31日まで)
  - 事業区域(令和7年3月31日まで)
  - 鳥獣保護区普通地域

0 500 1,000 m

狩猟入林に関する立入禁止区域  
(令和6年10月~)  
金山町 1:20,000

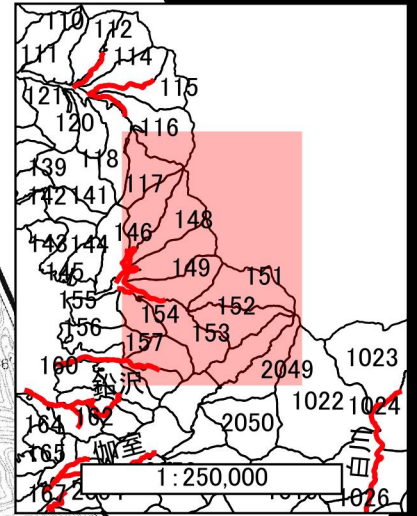
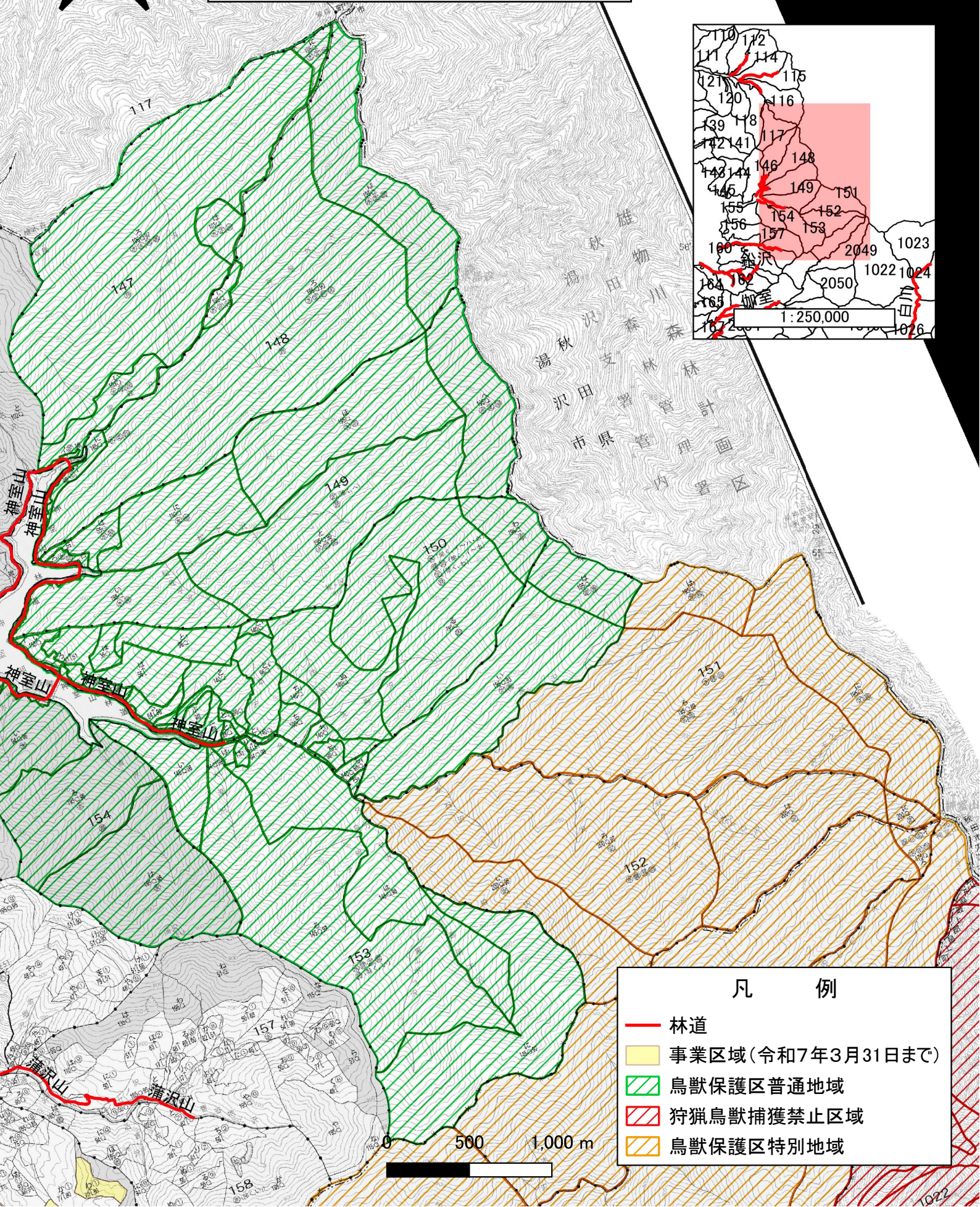


凡 例

- 林道
- 事業区域(令和6年10月31日まで)
- 事業区域(令和6年12月31日まで)
- 事業区域(令和7年3月31日まで)
- 鳥獣保護区普通地域
- 鳥獣保護区特別地域



狩猟入林に関する立入禁止区域  
(令和6年10月~)  
金山町 1:20,000



凡 例

- 林道
- 事業区域(令和7年3月31日まで)
- ▨ 鳥獣保護区普通地域
- ▨ 狩猟鳥獣捕獲禁止区域
- ▨ 鳥獣保護区特別地域