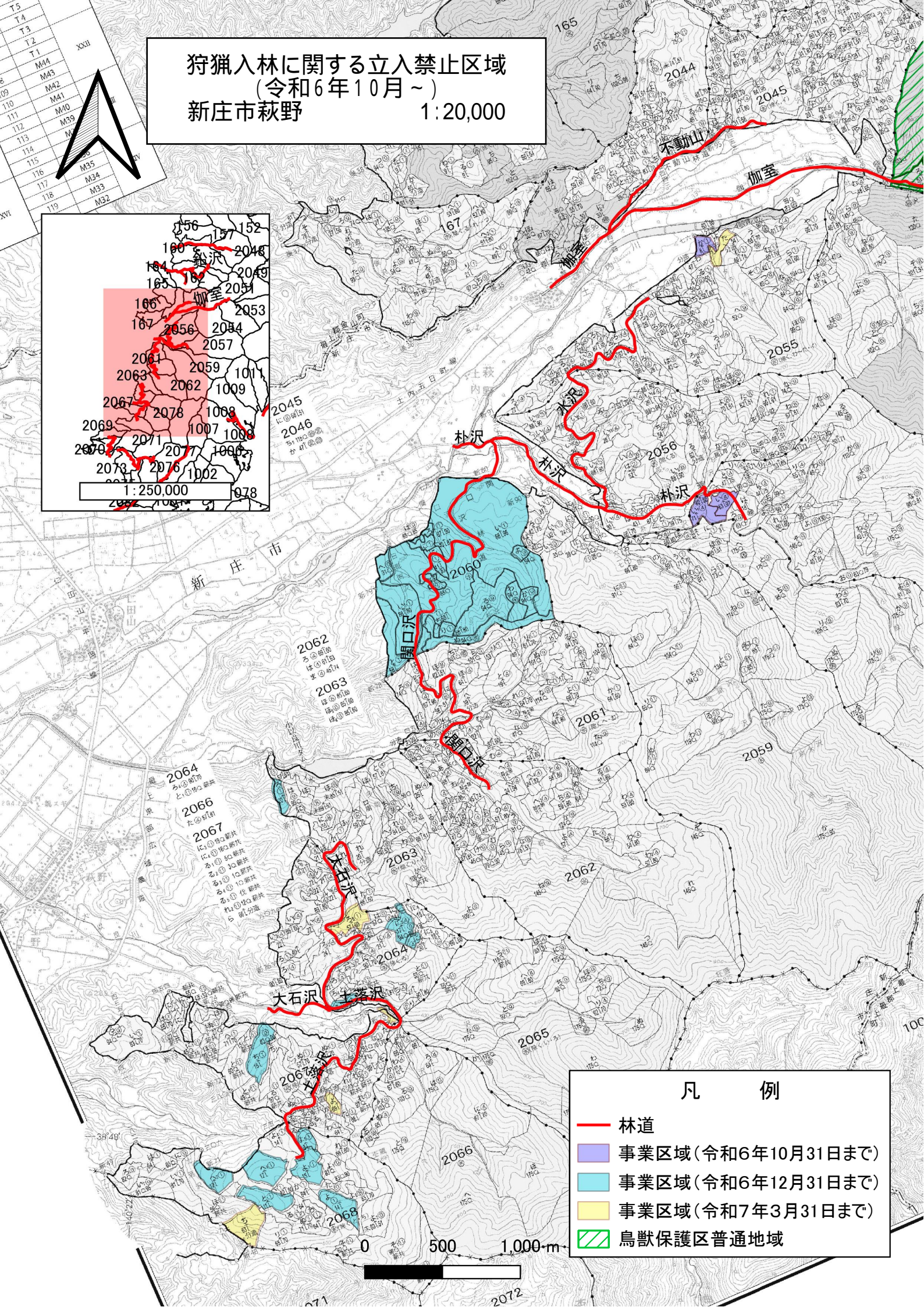
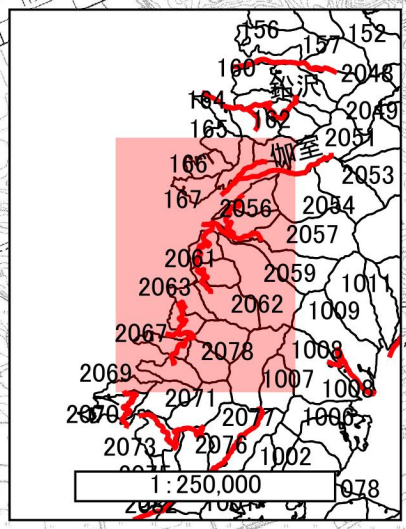
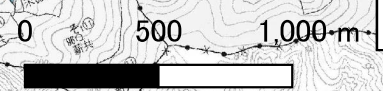


狩猟入林に関する立入禁止区域
 (令和6年10月~)
 新庄市萩野 1:20,000

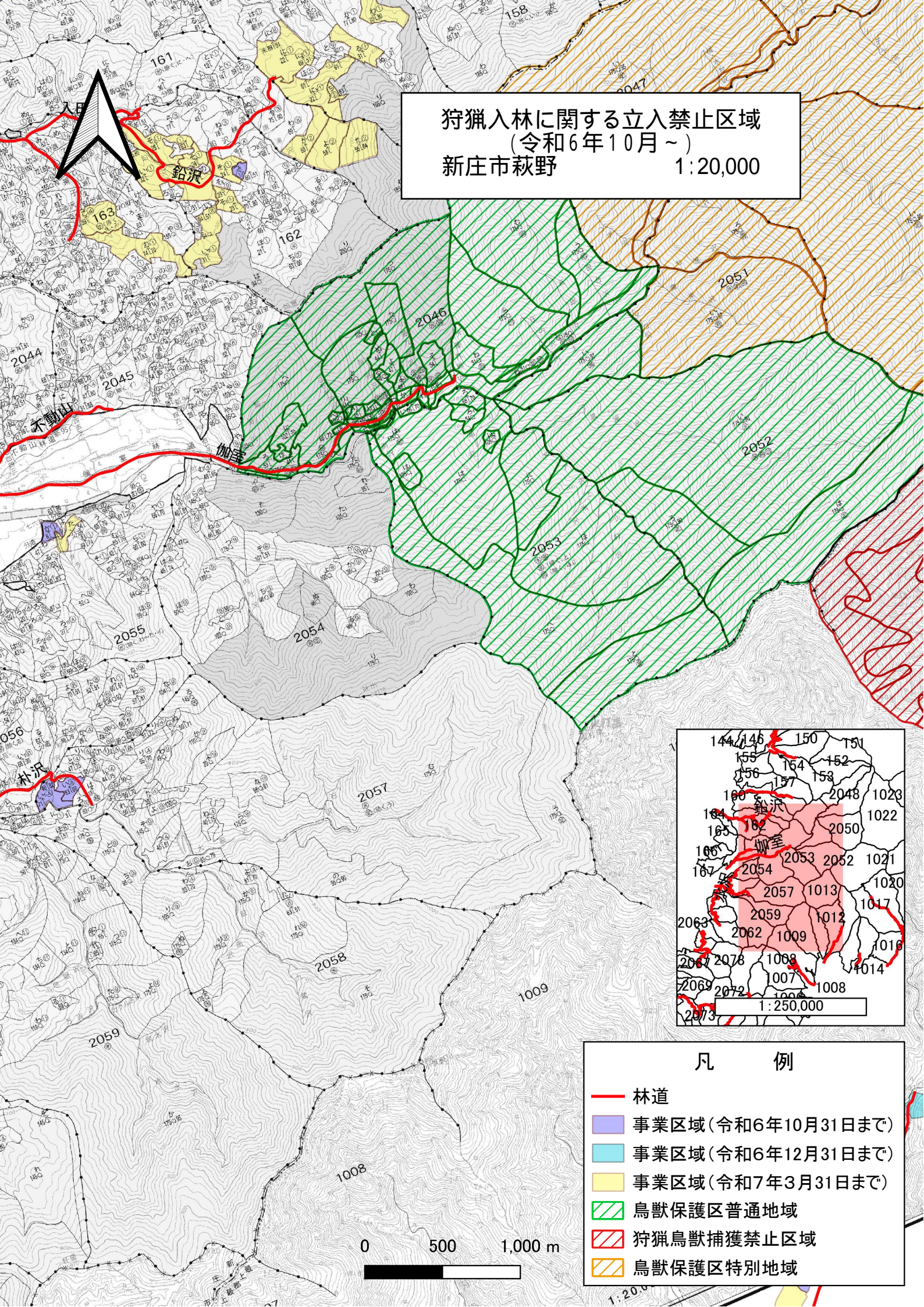
T4	
T3	
T2	
T1	
M44	
M43	
M42	
M41	
M40	
M39	
M38	
M37	
M36	
M35	
M34	
M33	
M32	



- 凡 例
- 林道
 - 事業区域(令和6年10月31日まで)
 - 事業区域(令和6年12月31日まで)
 - 事業区域(令和7年3月31日まで)
 - 鳥獣保護区普通地域



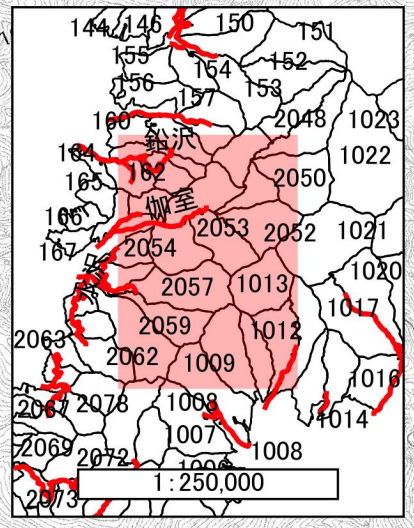
狩猟入林に関する立入禁止区域
 (令和6年10月~)
 新庄市萩野 1:20,000



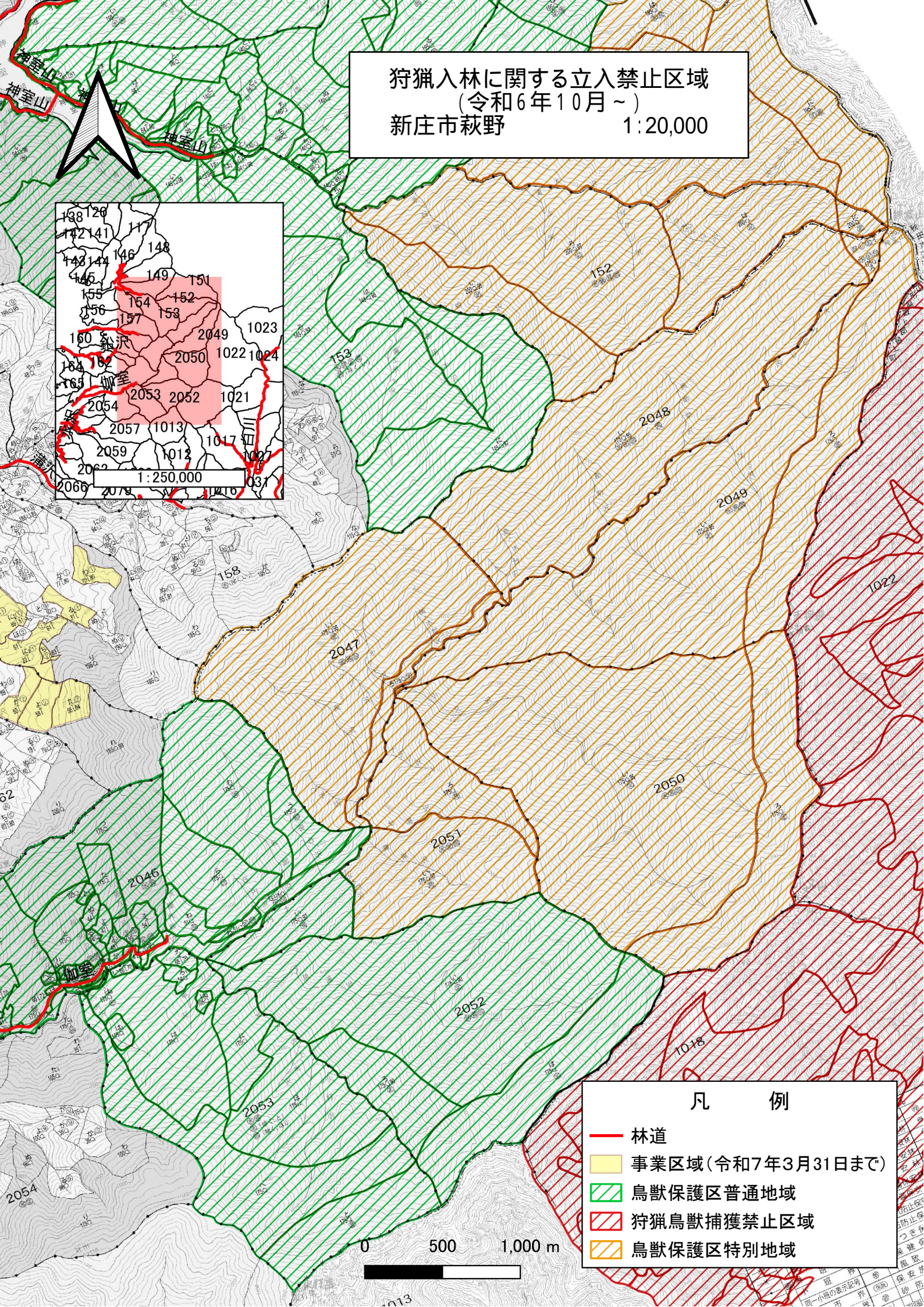
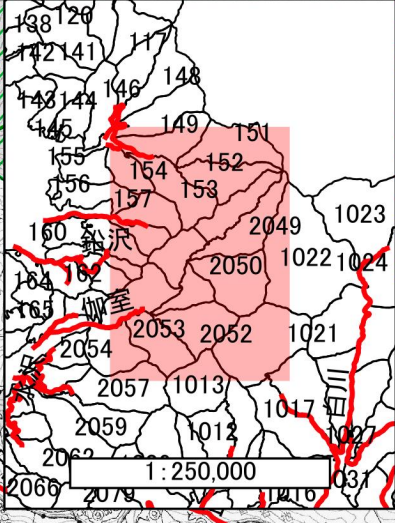
凡 例

- 林道
- 事業区域(令和6年10月31日まで)
- 事業区域(令和6年12月31日まで)
- 事業区域(令和7年3月31日まで)
- 鳥獣保護区普通地域
- 狩猟鳥獣捕獲禁止区域
- 鳥獣保護区特別地域

0 500 1,000 m



狩猟入林に関する立入禁止区域
(令和6年10月~)
新庄市萩野 1:20,000



凡 例

- 林道
- 事業区域(令和7年3月31日まで)
- ▨ 鳥獣保護区普通地域
- ▨ 狩猟鳥獣捕獲禁止区域
- ▨ 鳥獣保護区特別地域

