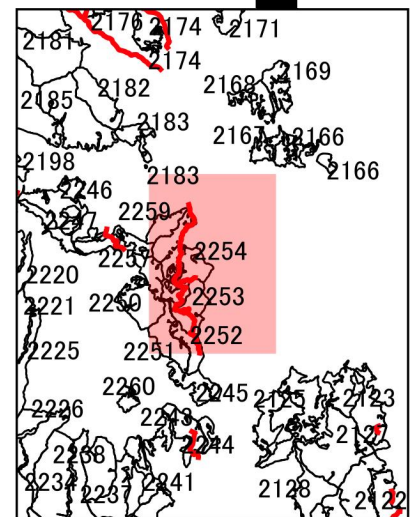
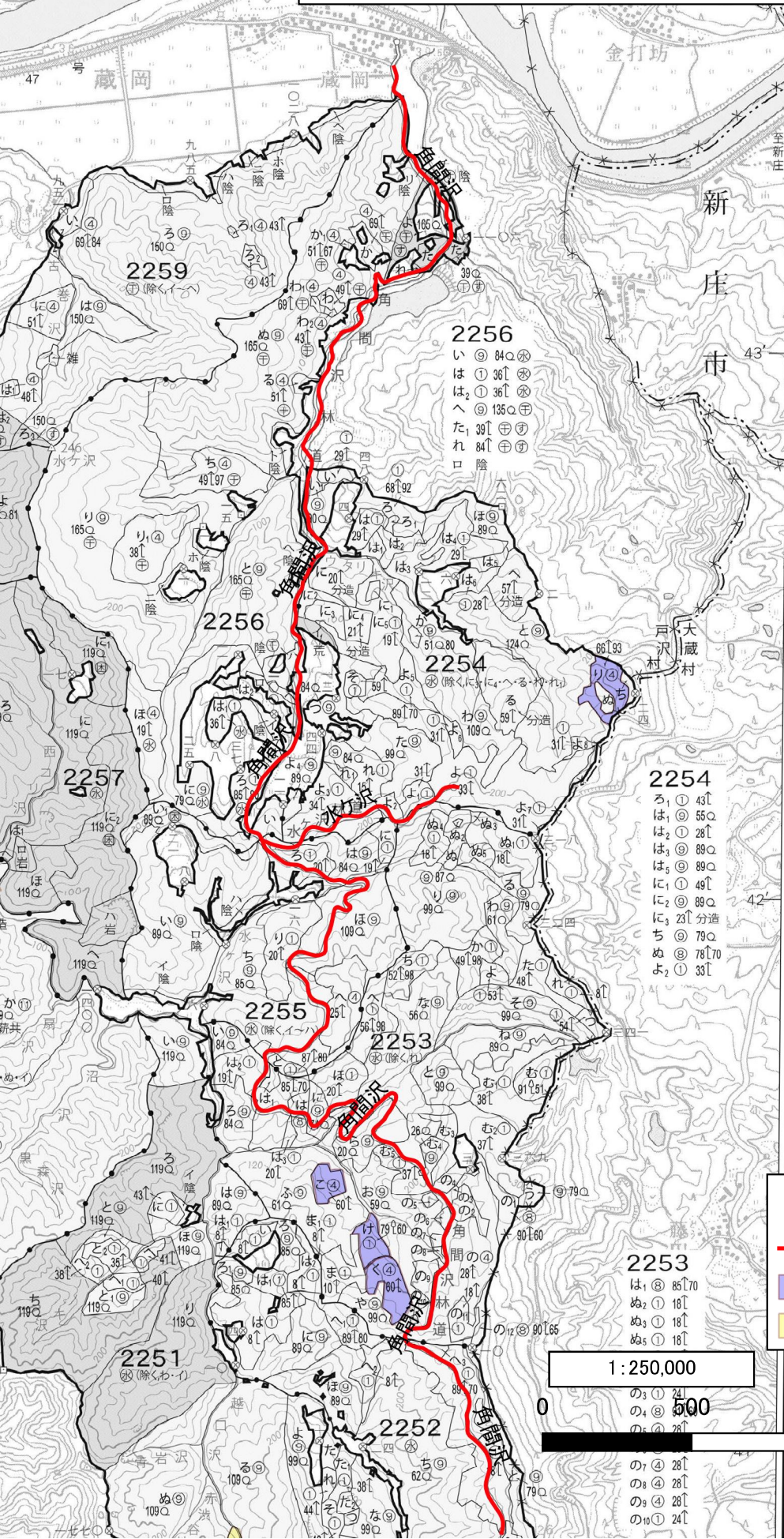


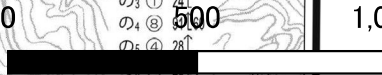
狩猟入林に関する立入禁止区域 (令和6年4月～)

本郷⑧



- 凡 例
- 林道
 - 事業区域 (令和6年10月31日まで)
 - 事業区域 (令和7年3月31日まで)

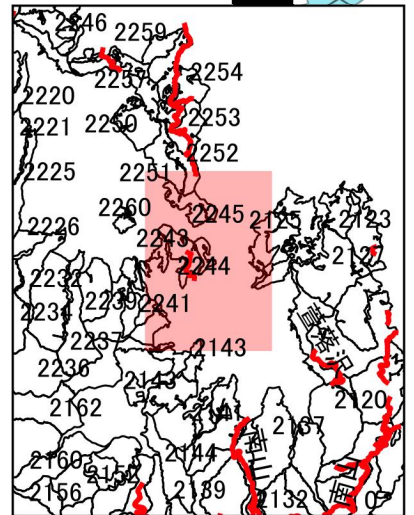
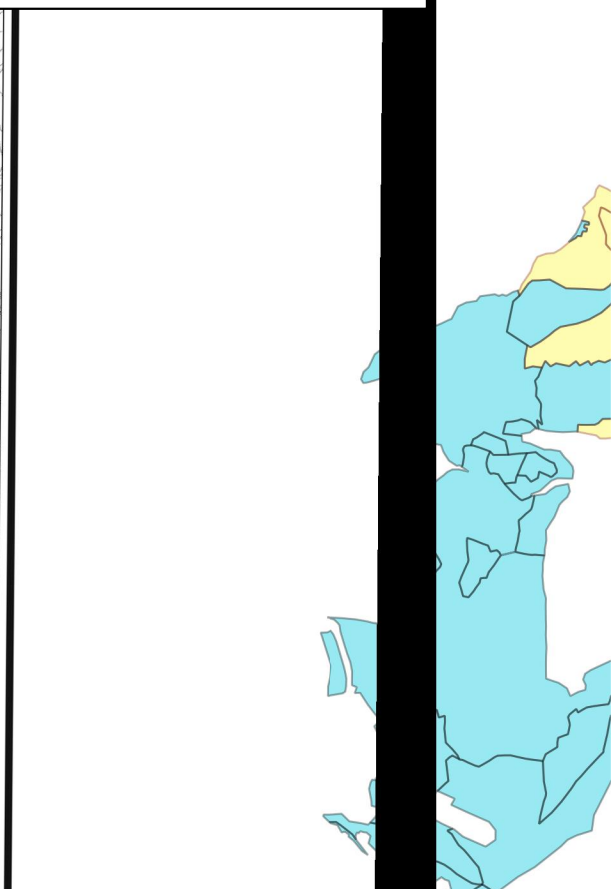
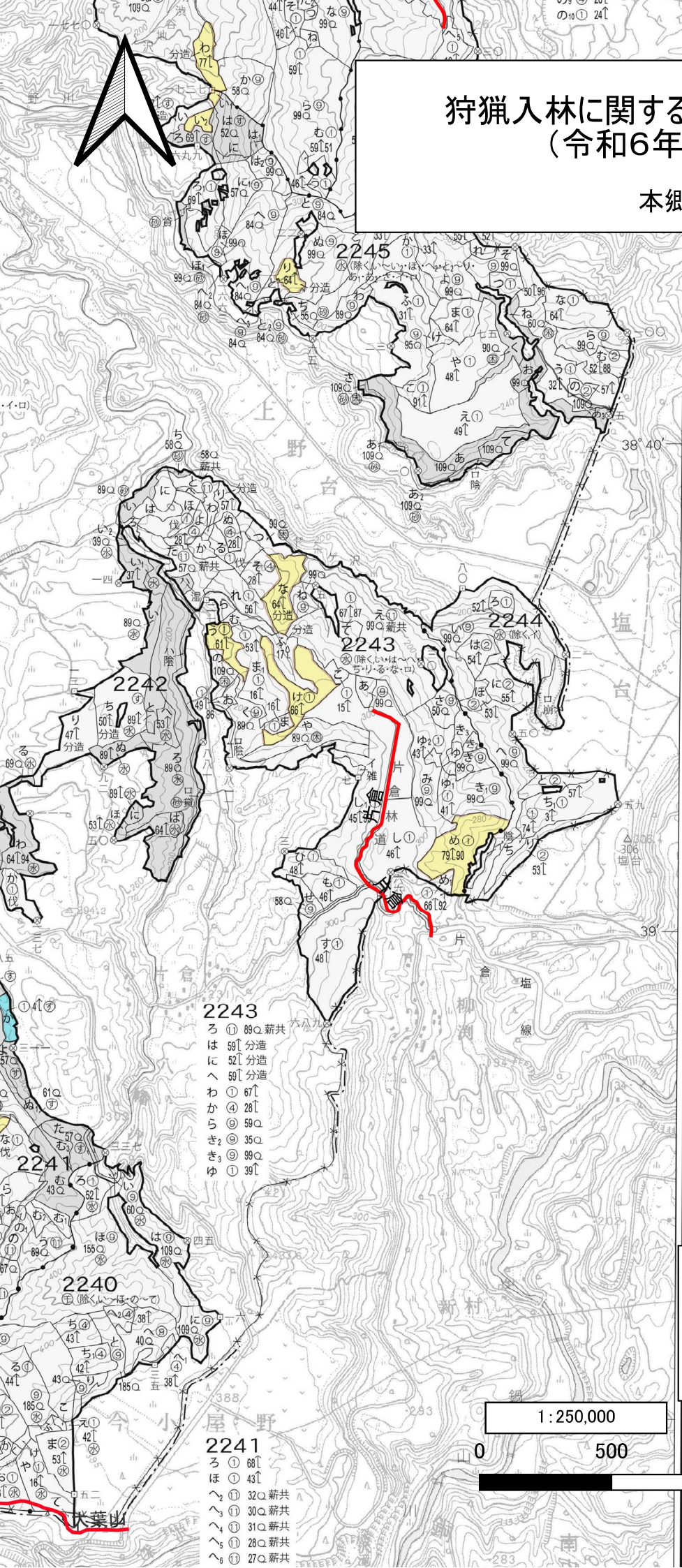
1:250,000



1,000 m

狩猟入林に関する立入禁止区域 (令和6年4月～)

本郷⑨



2243
ろ ① 88〇 薪共
は ⑤ 59〇 分造
に ⑤ 52〇 分造
へ ⑤ 59〇 分造
わ ④ 28〇
か ④ 28〇
ら ④ 59〇
き ④ 35〇
き ④ 99〇
ゆ ④ 39〇

2241
ろ ① 68〇
ほ ① 43〇
へ ① 32〇 薪共
へ ① 30〇 薪共
へ ① 31〇 薪共
へ ① 28〇 薪共
へ ① 27〇 薪共

1:250,000

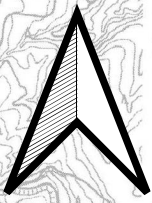


凡 例

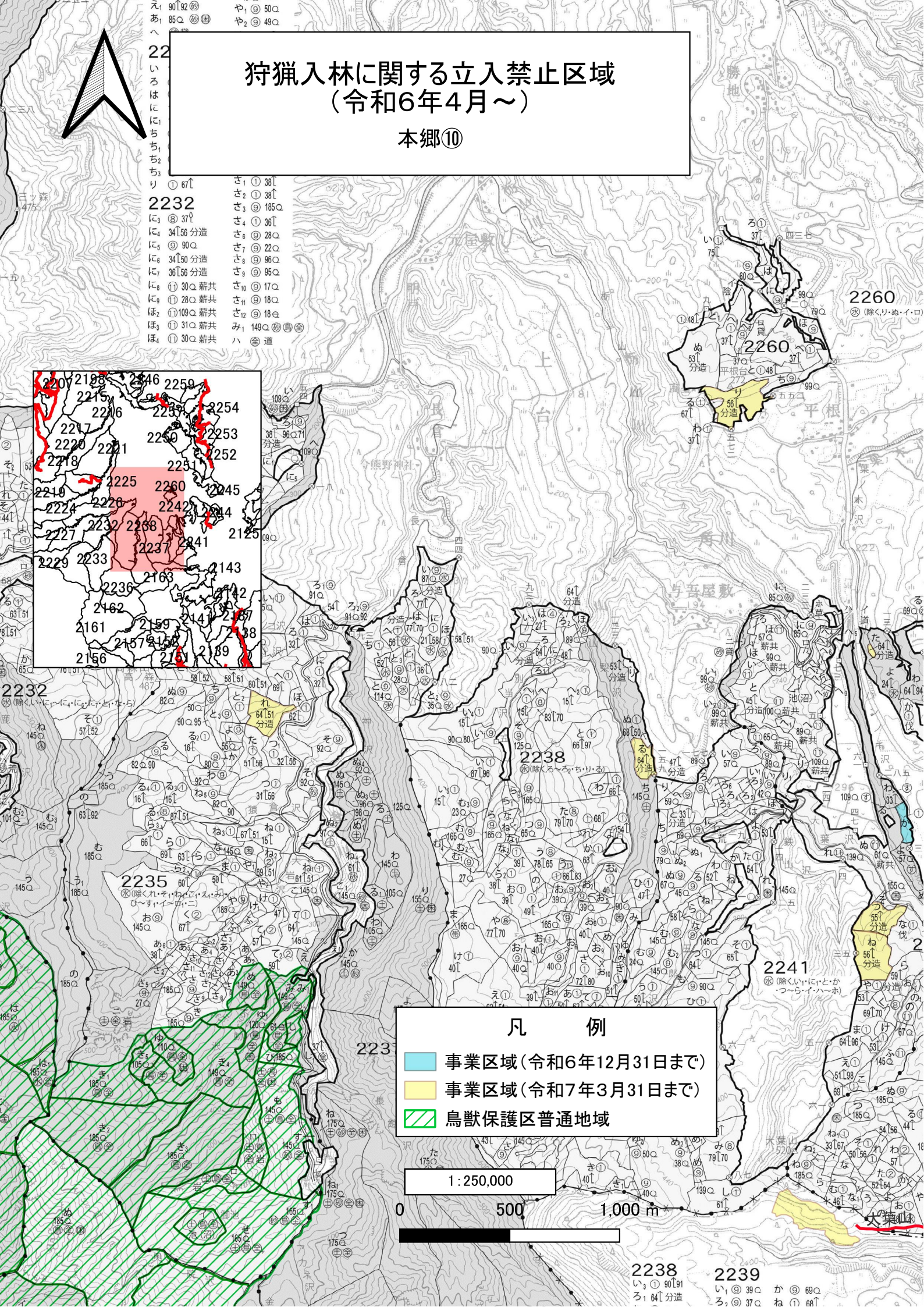
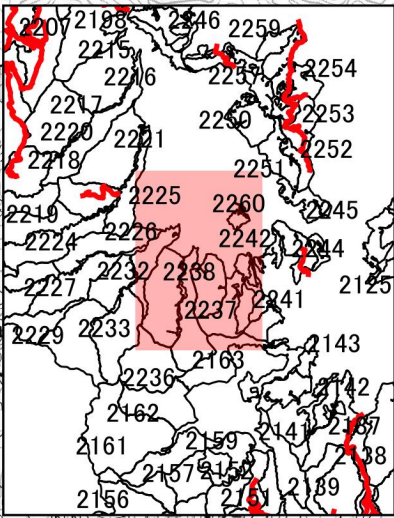
- 林道
- 事業区域 (令和6年12月31日まで)
- 事業区域 (令和7年3月31日まで)

狩猟入林に関する立入禁止区域 (令和6年4月～)

本郷⑩



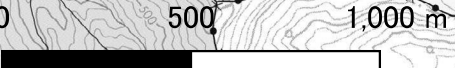
- え1 90分 ②
- あ1 85分 ③
- や1 90分 ②
- や2 90分 ②
- や2 49分 ③



凡 例

- 事業区域(令和6年12月31日まで)
- 事業区域(令和7年3月31日まで)
- 鳥獣保護区普通地域

1:250,000

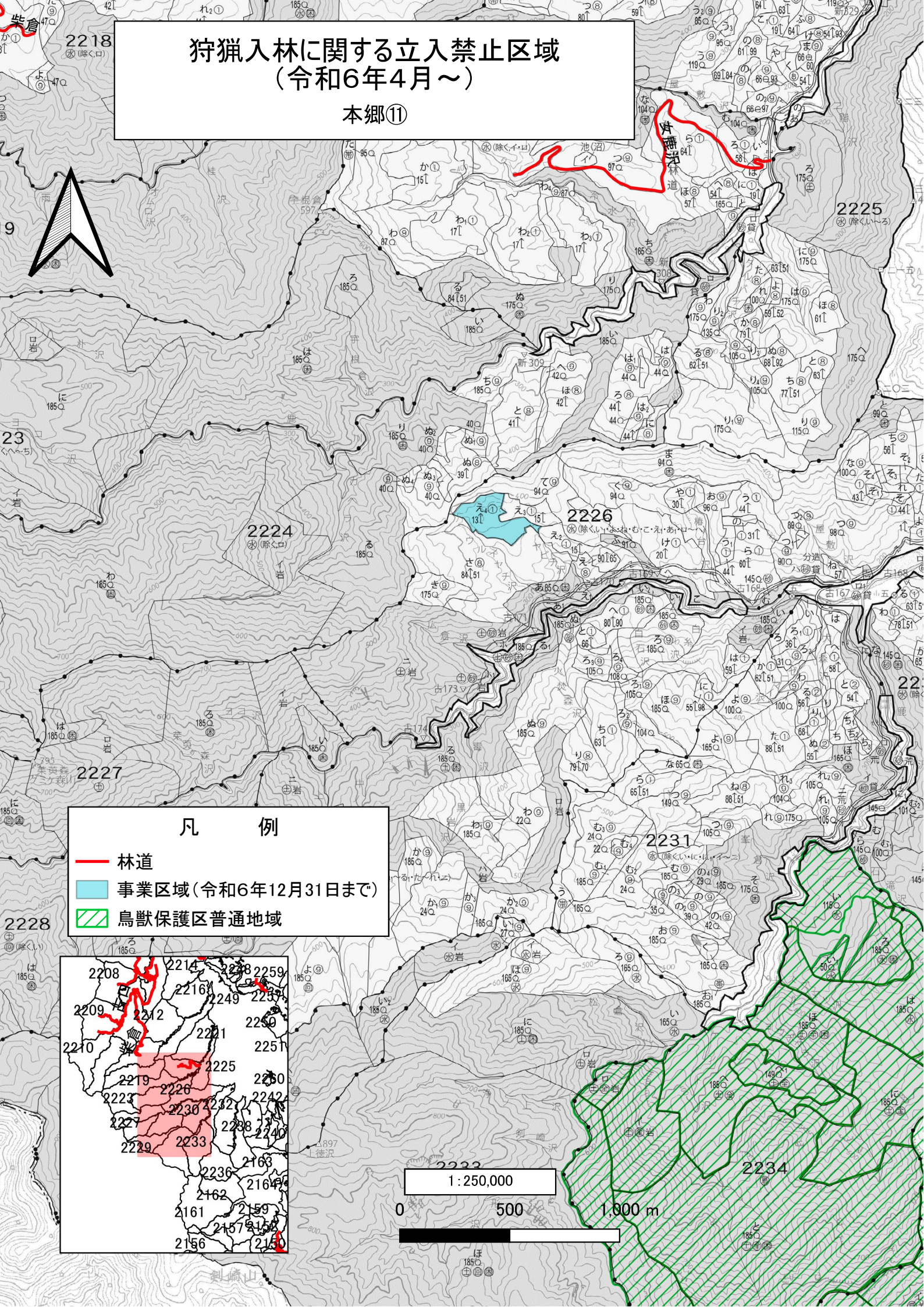


2238 い: ① 90分 ①
ろ: ⑥ 37分 ②

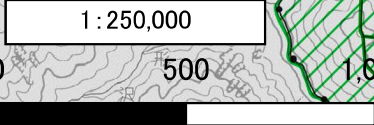
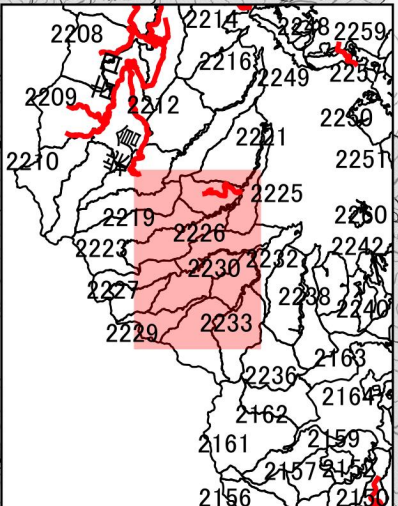
2239 い: ⑨ 39分 ②
ろ: ⑨ 37分 ②

狩猟入林に関する立入禁止区域 (令和6年4月～)

本郷⑪

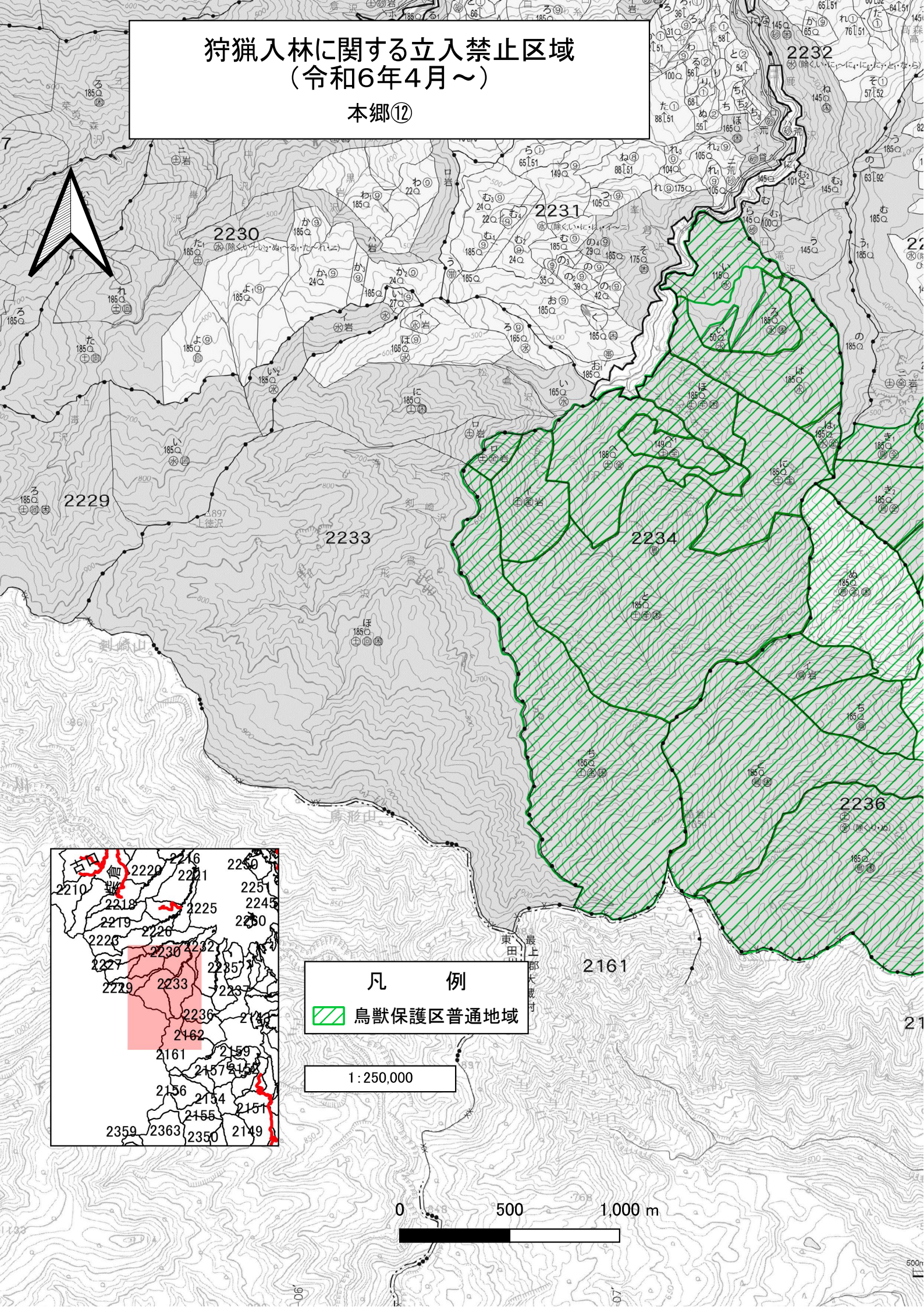


- 凡 例**
- 林道
 - 事業区域(令和6年12月31日まで)
 - 鳥獣保護区普通地域




狩猟入林に関する立入禁止区域 (令和6年4月～)

本郷⑫



凡 例

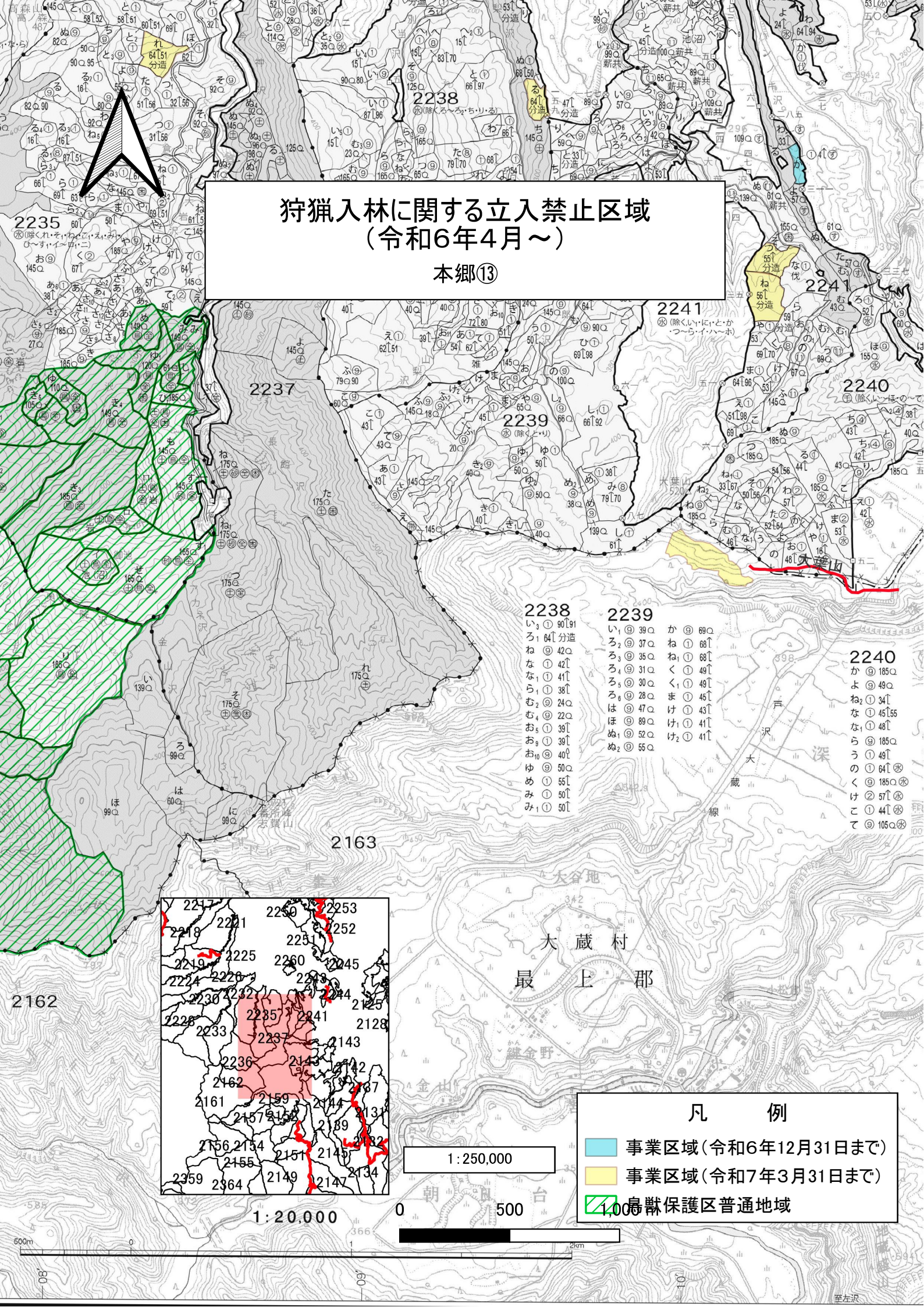
 鳥獣保護区普通地域

1:250,000

0 500 1,000 m

狩猟入林に関する立入禁止区域 (令和6年4月～)

本郷⑬

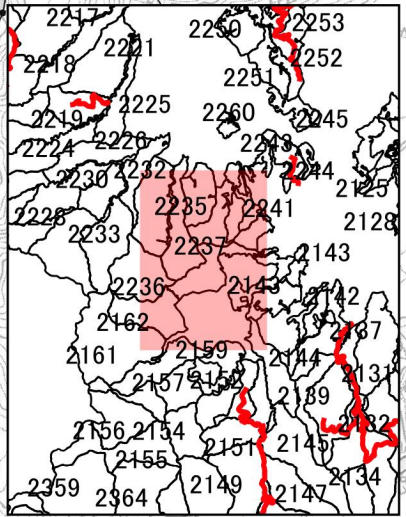


2238
い、① 90[91
ろ、① 64[分造
ね、① 42Q
な、① 42[
ら、① 38[
む、② 24Q
む、④ 22Q
お、① 39[
お、① 39[
お、① 40[
ゆ、① 50Q
め、① 55[
み、① 50[
み、① 50[

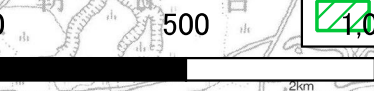
2239
い、① 39Q
ろ、① 37Q
ろ、① 35Q
ろ、① 31Q
ろ、① 30Q
ろ、① 28Q
は、① 47Q
ほ、① 89Q
ぬ、① 52Q
ぬ、② 55Q

2240
か、① 69Q
ね、① 68[
く、① 49[
く、① 48[
ま、① 45[
け、① 43[
け、① 41[
け、① 41[
け、① 41[

2240
か、① 185Q
よ、① 49Q
ね、① 34[
な、① 45[55
な、① 48[
ら、① 185Q
う、① 49[
の、① 64[
く、① 185Q
け、② 57[
こ、① 44[
て、① 105Q



1:250,000



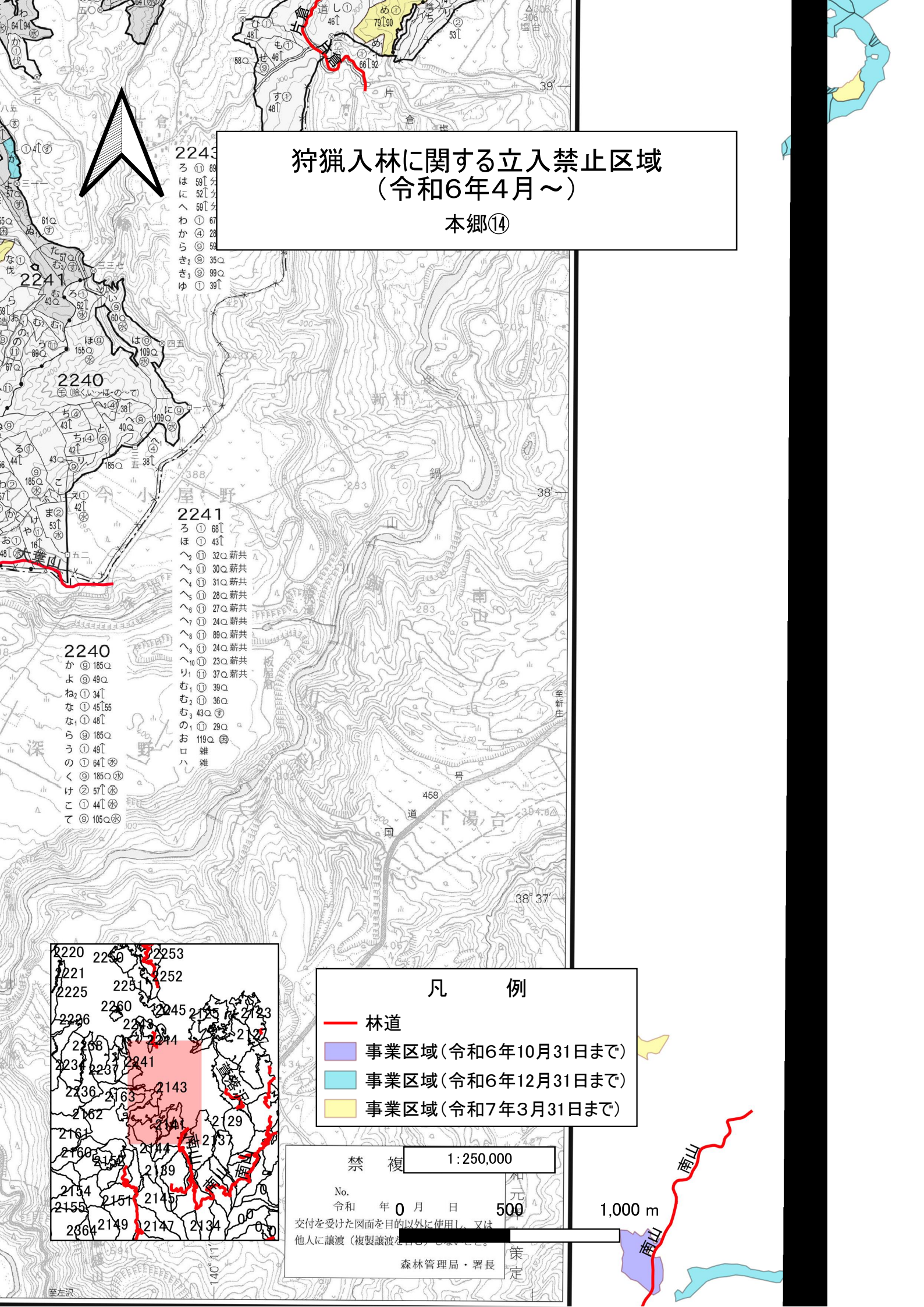
凡 例

- 事業区域(令和6年12月31日まで)
- 事業区域(令和7年3月31日まで)
- 鳥獣保護区普通地域

500m

狩猟入林に関する立入禁止区域 (令和6年4月～)

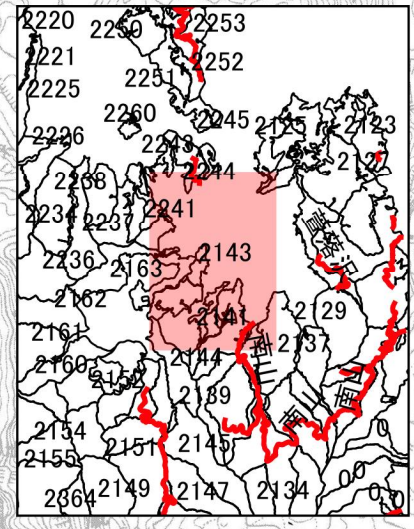
本郷⑭



2243
ろ① 89
は① 58
に① 52
へ① 59
わ① 67
から④ 28
き② 58
き③ 99
き④ 39

2241
ろ① 68
ほ① 43
へ① 32 薪共
へ② 30 薪共
へ③ 31 薪共
へ④ 28 薪共
へ⑤ 27 薪共
へ⑥ 24 薪共
へ⑦ 89 薪共
へ⑧ 24 薪共
へ⑨ 23 薪共
り① 37 薪共
む① 39
む② 36
む③ 43
の① 29
のお 119
口ハ 雑

2240
か② 185
よ② 49
ね② 34
な① 45
な① 48
ら② 185
う① 49
の① 64
く② 185
け② 57
こ① 44
て② 105



- ### 凡 例
- 林道
 - 事業区域(令和6年10月31日まで)
 - 事業区域(令和6年12月31日まで)
 - 事業区域(令和7年3月31日まで)

禁 複 1:250,000

No. 令和 年 0 月 日 500

交付を受けた図面を目的以外に使用し、又は他人に譲渡(複製譲渡を含む)してはならない。

森林管理局・署長 策定

