

狩猟入林に関する立入禁止区域 (令和6年4月～)

本郷①

13片の内第13片

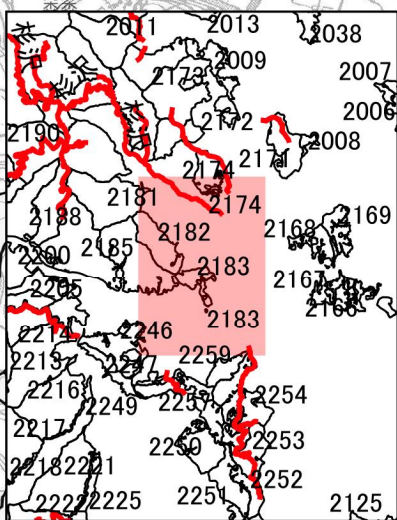
注. 林班番号の下の記号は、その林班の全小班に共通する。

1:250,000

凡 例

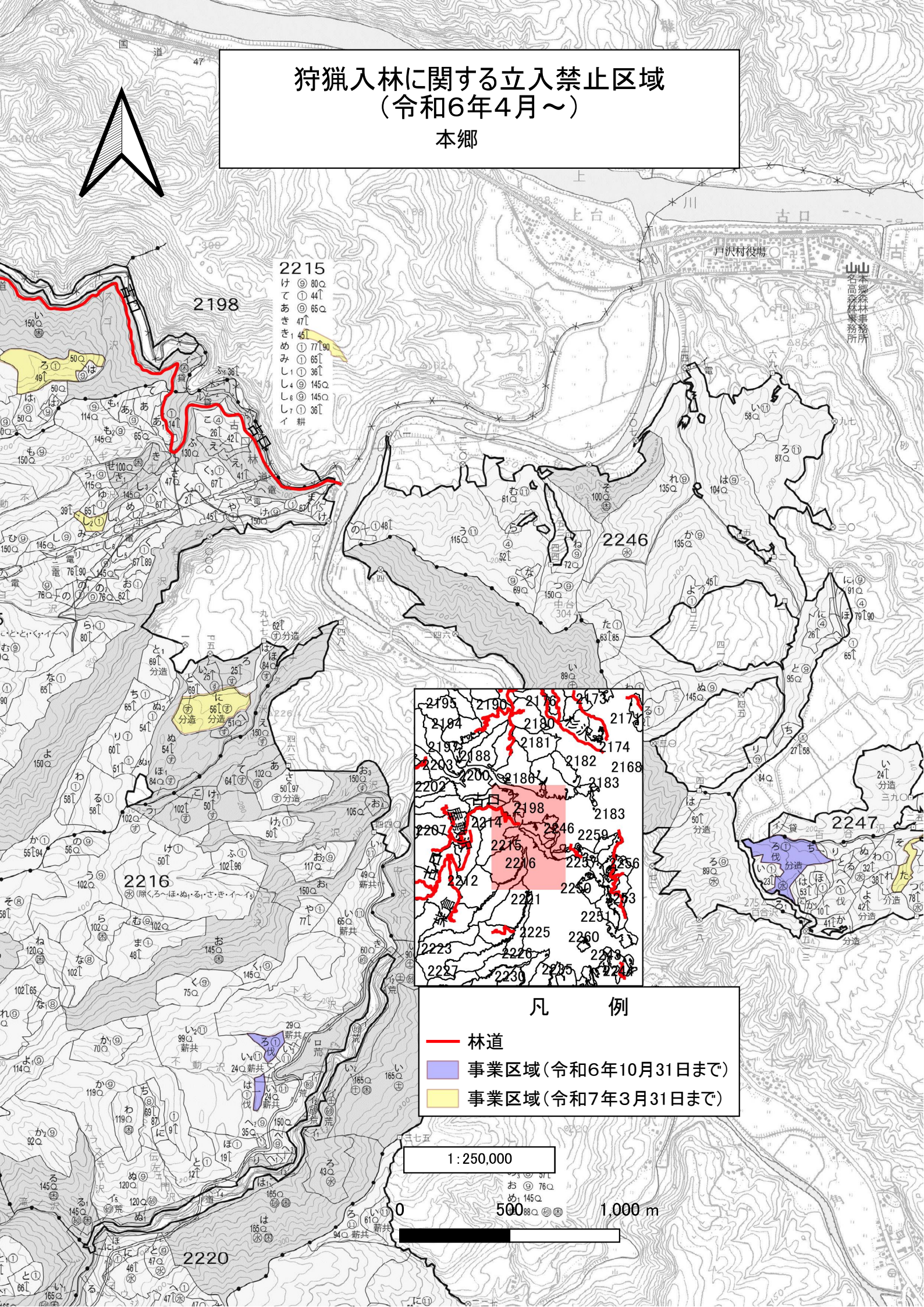
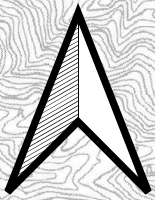
- 林道
- 事業区域(令和6年10月31日まで)
- 事業区域(令和7年3月31日まで)

0 500 1,000 m



狩猟入林に関する立入禁止区域 (令和6年4月～)

本郷



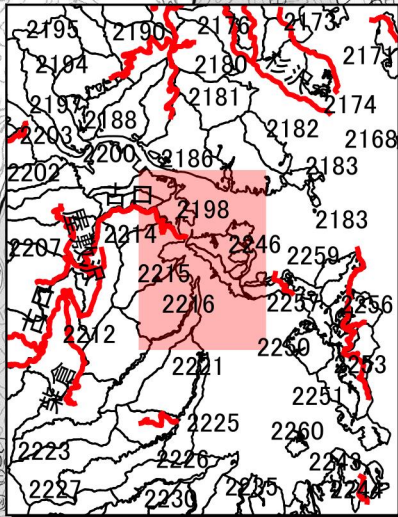
2215

- け ⑨ 80Q
- て ① 44↑
- あ ⑨ 65Q
- き 47↑
- め ① 45↑
- み ① 77↑90
- し ① 65↑
- し ① 36↑
- し ⑨ 145Q
- し ⑨ 145Q
- し ① 36↑
- イ 耕

2198

2246

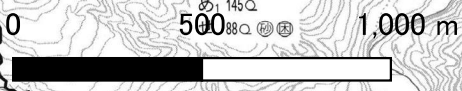
2216



凡 例

- 林道
- 事業区域(令和6年10月31日まで)
- 事業区域(令和7年3月31日まで)

1:250,000



2220

山
本郷森林事務所

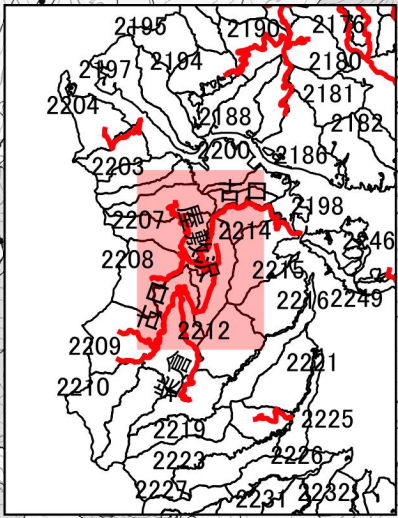
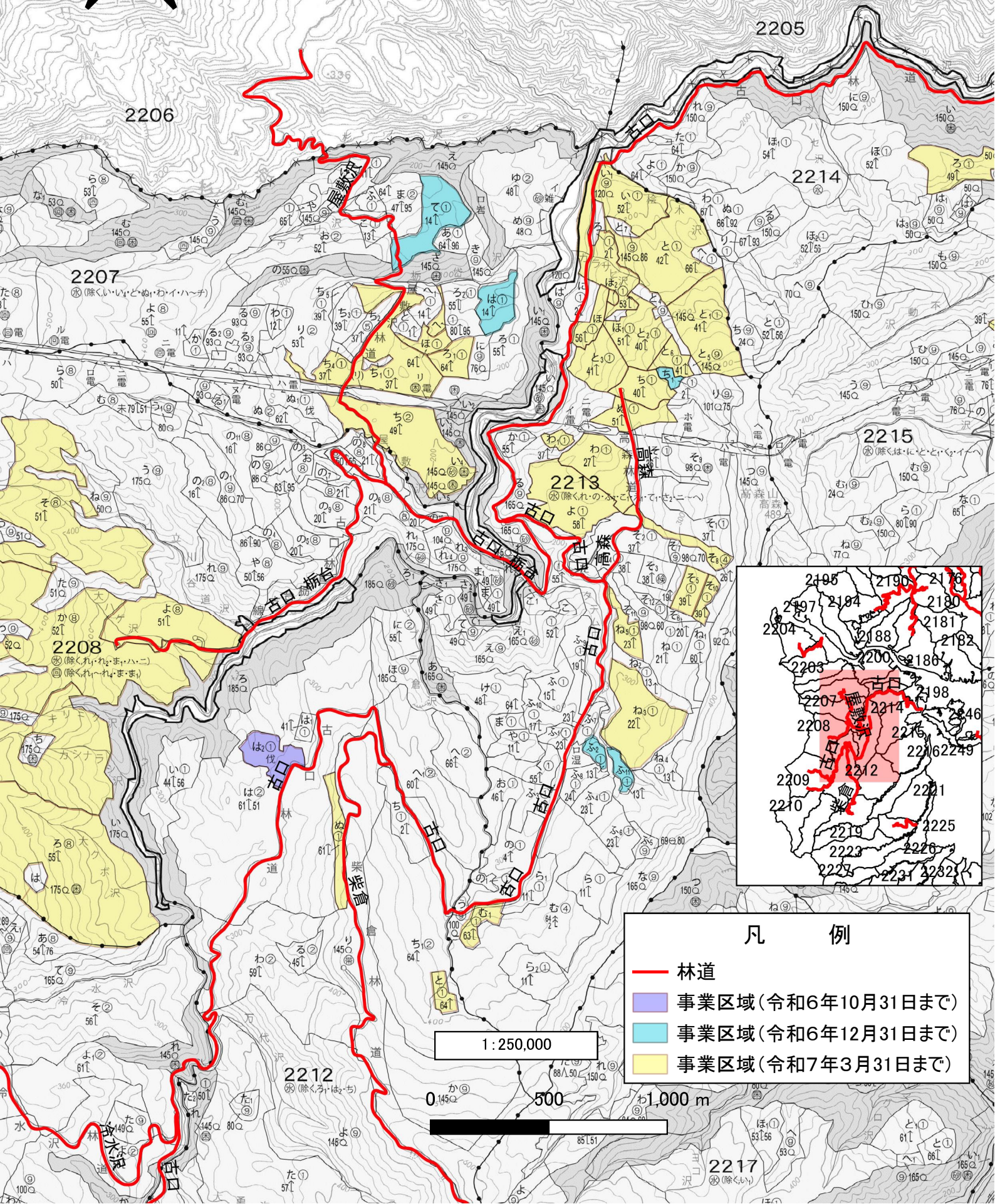
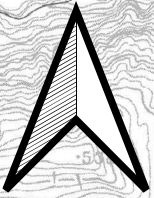
戸沢村役場

国道 47

上台 川 古口

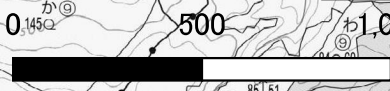
狩猟入林に関する立入禁止区域 (令和6年4月～)

本郷



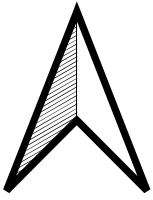
- 凡 例
- 林道
 - 事業区域(令和6年10月31日まで)
 - 事業区域(令和6年12月31日まで)
 - 事業区域(令和7年3月31日まで)

1:250,000



狩猟入林に関する立入禁止区域 (令和6年4月～)

本郷④



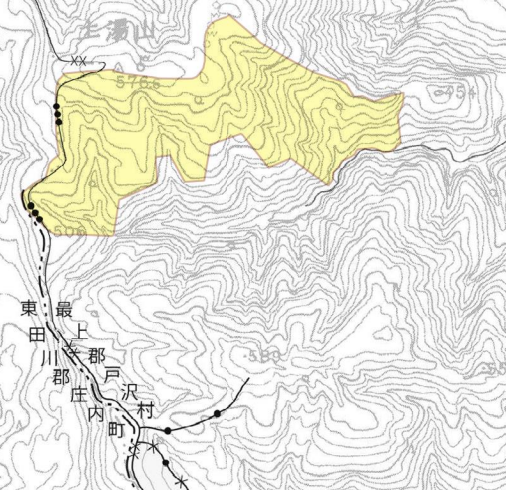
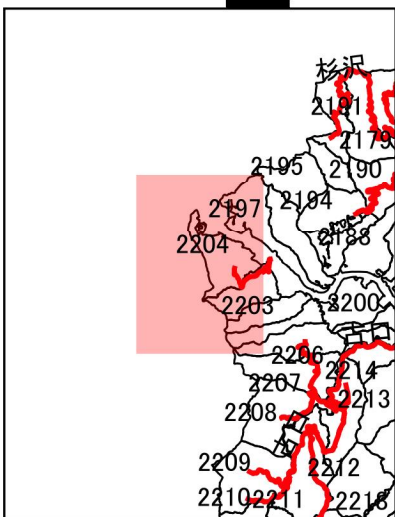
4	H27		44	S50		84
5	H26		45	S49		85
6	H25	II	46	S48	X	86
7	H24		47	S47		87
8	H23		48	S46		88
9	H22		49	S45		89
10	H21		50	S44		90
11	H20	III	51	S43	XI	91
12	H19		52	S42		92
13	H18		53	S41		93
14	H17		54	S40		94
15	H16		55	S39		95
16	H15	IV	56	S38	XII	96
17	H14		57	S37		97
18	H13		58	S36		98
19	H12		59	S35		99
20	H11		60	S34		100
21	H10	V	61	S33	XIII	101
22	H9		62	S32		102
23	H8		63	S31		103
24	H7		64	S30		104
25	H6		65	S29		105
26	H5	VI	66	S28	XIV	106
27	H4		67	S27		107
28	H3		68	S26		108
29	H2		69	S25		109
30	H1		70	S24		110
31	S63	VII	71	S23	XV	111
32	S62		72	S22		112
33	S61		73	S21		113
34	S60		74	S20		114
35	S59		75	S19		115
36	S58	VIII	76	S18	XVI	116
37	S57		77	S17		117
38	S56		78	S16		118
39	S55		79	S15		119
40	S54		80	S14		120

凡 例

- 林道
- 事業区域(令和6年10月31日まで)
- 事業区域(令和7年3月31日まで)

1:250,000

0 500 1,000 m



図林齡

林 齡

81

82

83

84

85

86

87

88

89

90

91

92

93

94

95

96

97

98

99

100

101

102

103

104

105

106

107

108

109

110

111

112

113

114

115

116

117

118

119

120

狩猟入林に関する立入禁止区域 (令和6年4月～)

本郷⑤



2213
こ: 53↑
て: 49○
さ: 49↑

2208
除く利: れ・ま・ま・ハ・ニ
除くれ: れ・れ・ま・ま

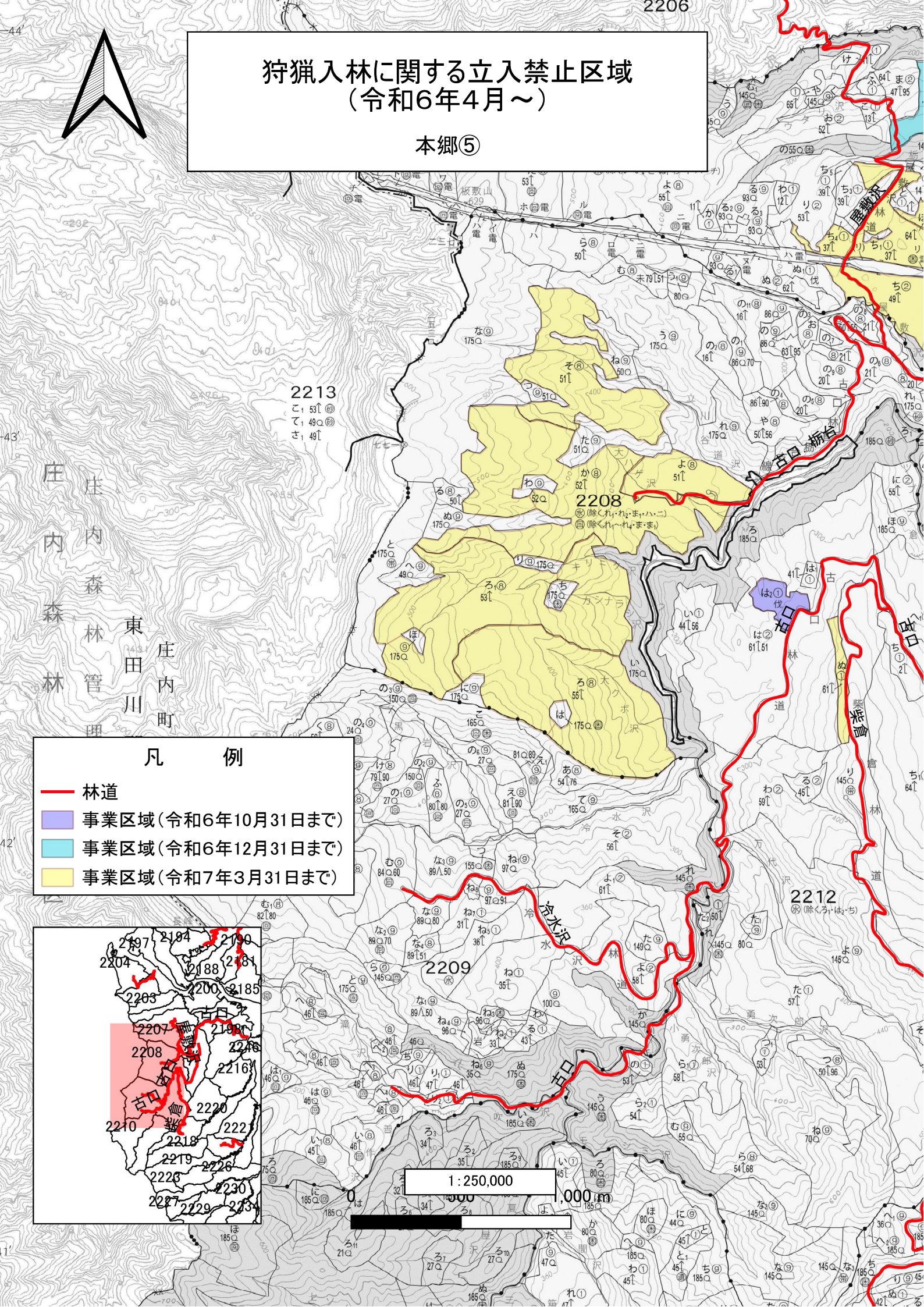
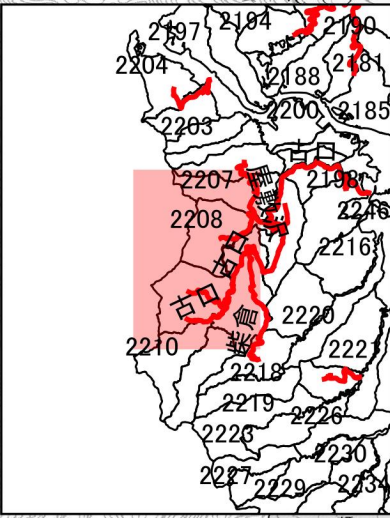
2212
除くろ: ろ・は・ち

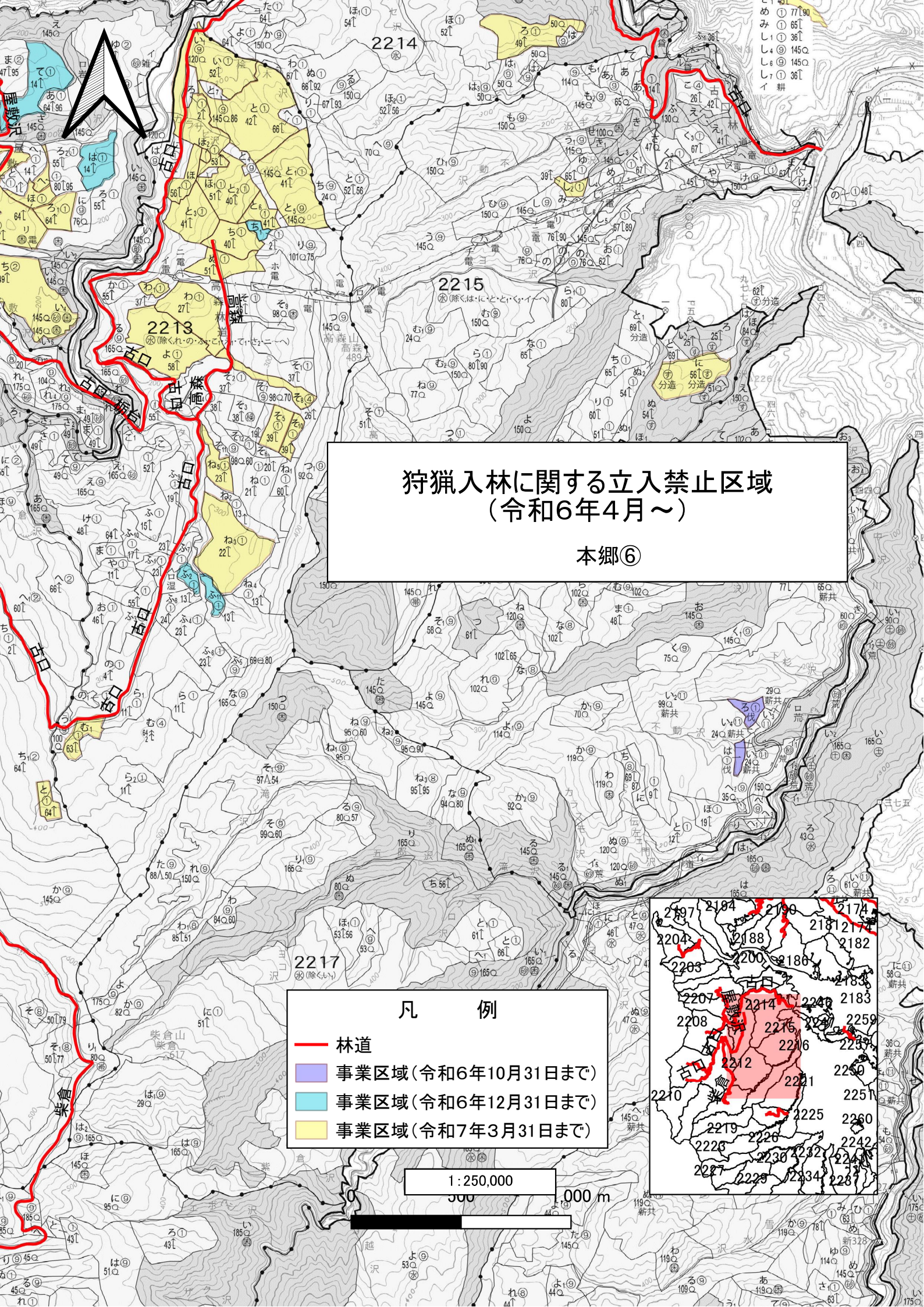
1:250,000

0,000m

凡 例

- 林道
- 事業区域(令和6年10月31日まで)
- 事業区域(令和6年12月31日まで)
- 事業区域(令和7年3月31日まで)





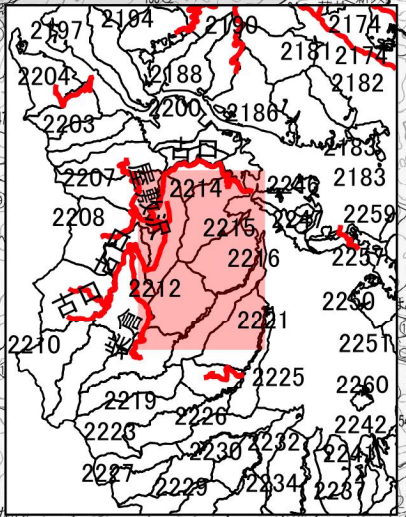
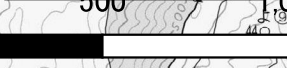
狩猟入林に関する立入禁止区域 (令和6年4月～)

本郷⑥

凡 例

- 林道
- 事業区域(令和6年10月31日まで)
- 事業区域(令和6年12月31日まで)
- 事業区域(令和7年3月31日まで)

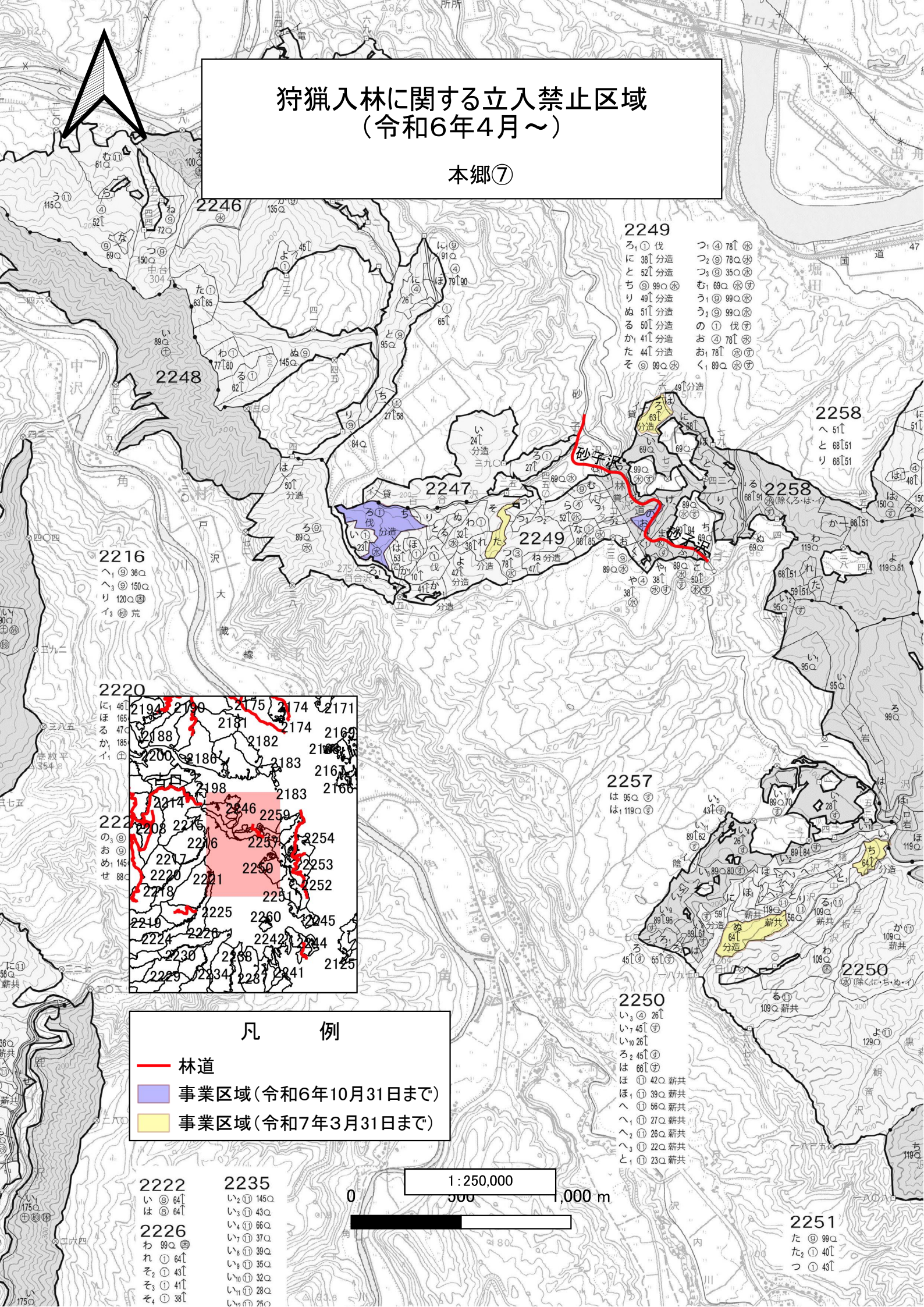
1:250,000



め① 77[90]
し① 66[]
み① 36[]
し④ 145[]
し⑥ 145[]
し⑦ 36[]
イ 耕

狩猟入林に関する立入禁止区域 (令和6年4月～)

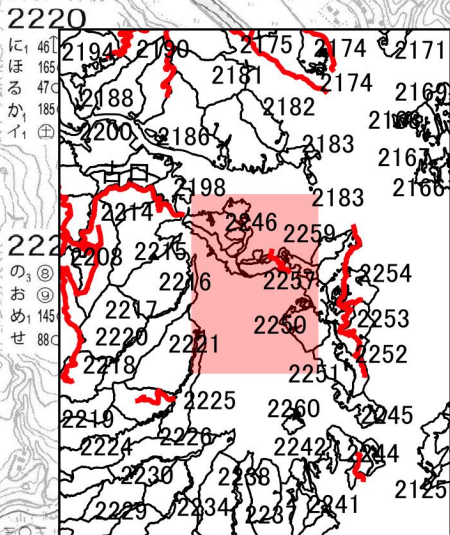
本郷⑦



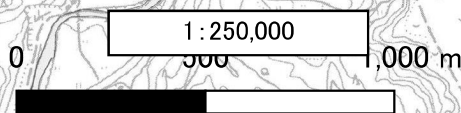
2249

ろ① 伐
に③ 分造
と⑤ 分造
ち⑨ 分造
り④ 分造
ぬ⑤ 分造
る⑤ 分造
か① 分造
た④ 分造
そ⑨ 分造

つ④ 78
つ⑨ 78
つ③ 35
ち① 69
う① 99
う② 99
の① 伐
の④ 78
お① 78
く① 89



- 凡 例**
- 林道
 - 事業区域(令和6年10月31日まで)
 - 事業区域(令和7年3月31日まで)



2222
い⑨ 64
は⑨ 64
2226
わ⑨ 99
れ① 64
そ① 43
そ③ 41
そ④ 38

2235
い② 145
い③ 43
い④ 66
い⑦ 37
い⑧ 39
い⑨ 35
い⑩ 32
い⑪ 28
い⑫ 25

2250
い③ 26
い④ 45
い⑩ 26
ろ② 45
は⑥ 66
ほ① 42
ほ① 39
へ① 56
へ① 27
へ② 26
へ③ 22
と① 23

2251
た⑨ 99
た① 40
つ① 43