

狩猟入林に関する立入禁止区域 (令和6年4月～)

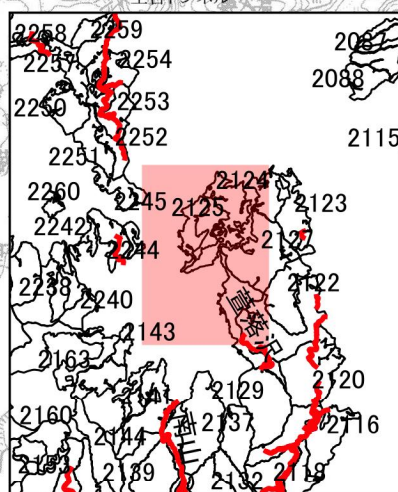
大蔵_⑧



2125
つ ⑤ 51㉔
は ② 61分造
す ① 48㉔ 薪共
す ① 69㉔ 薪共
す ① 29㉔ 薪共
す ① 28㉔ 薪共
す ① 48㉔ 薪共
す ① 48㉔ 薪共

見表

度	年齢級
S13	XVII
S12	
S11	
S10	
S9	
S8	XVIII
S7	
S6	
S5	
S4	
S3	XIX
S2	
S1	
T14	
T13	
T12	XX
T11	
T10	
T9	
T8	
T7	XXI
T6	
T5	
T4	
T3	
T2	XXII
T1	
M44	
M43	
M42	
M41	XXIII
M40	
M39	
M38	
M37	
M36	XXIV
M35	
M34	
M33	
M32	



凡 例

- 林道
- 事業区域(令和6年12月31日まで)
- 事業区域(令和7年3月31日まで)

1:250,000

大蔵村

郡

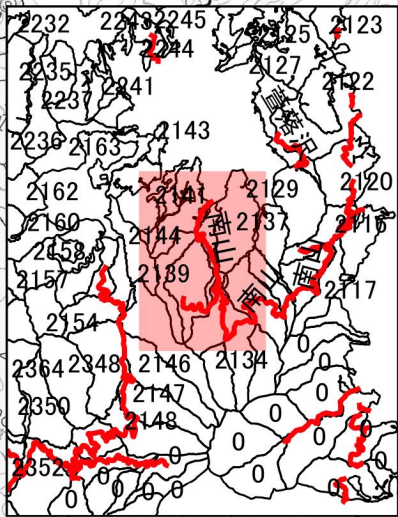
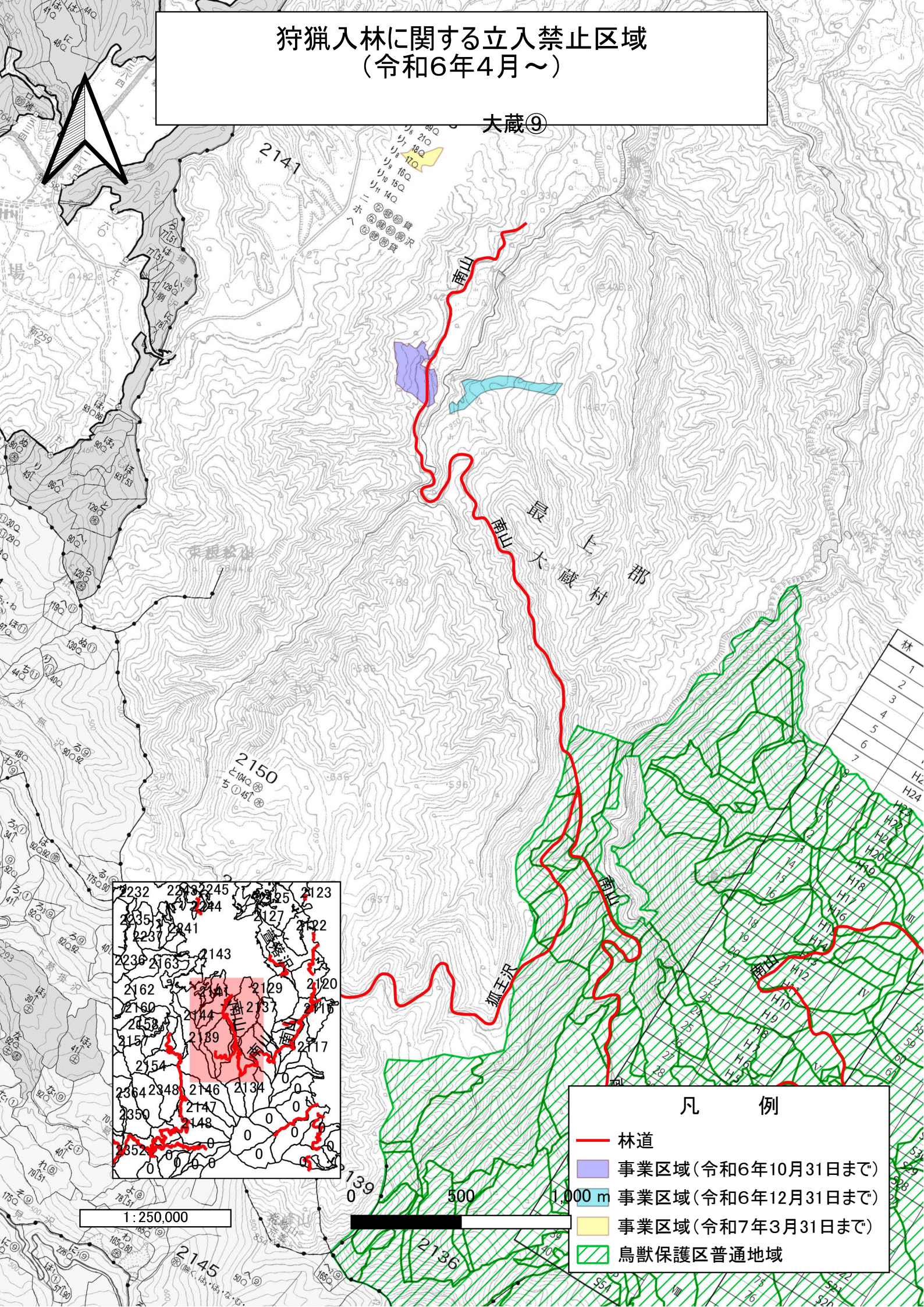
0

500

1,000 m

狩猟入林に関する立入禁止区域 (令和6年4月～)

大蔵⑨



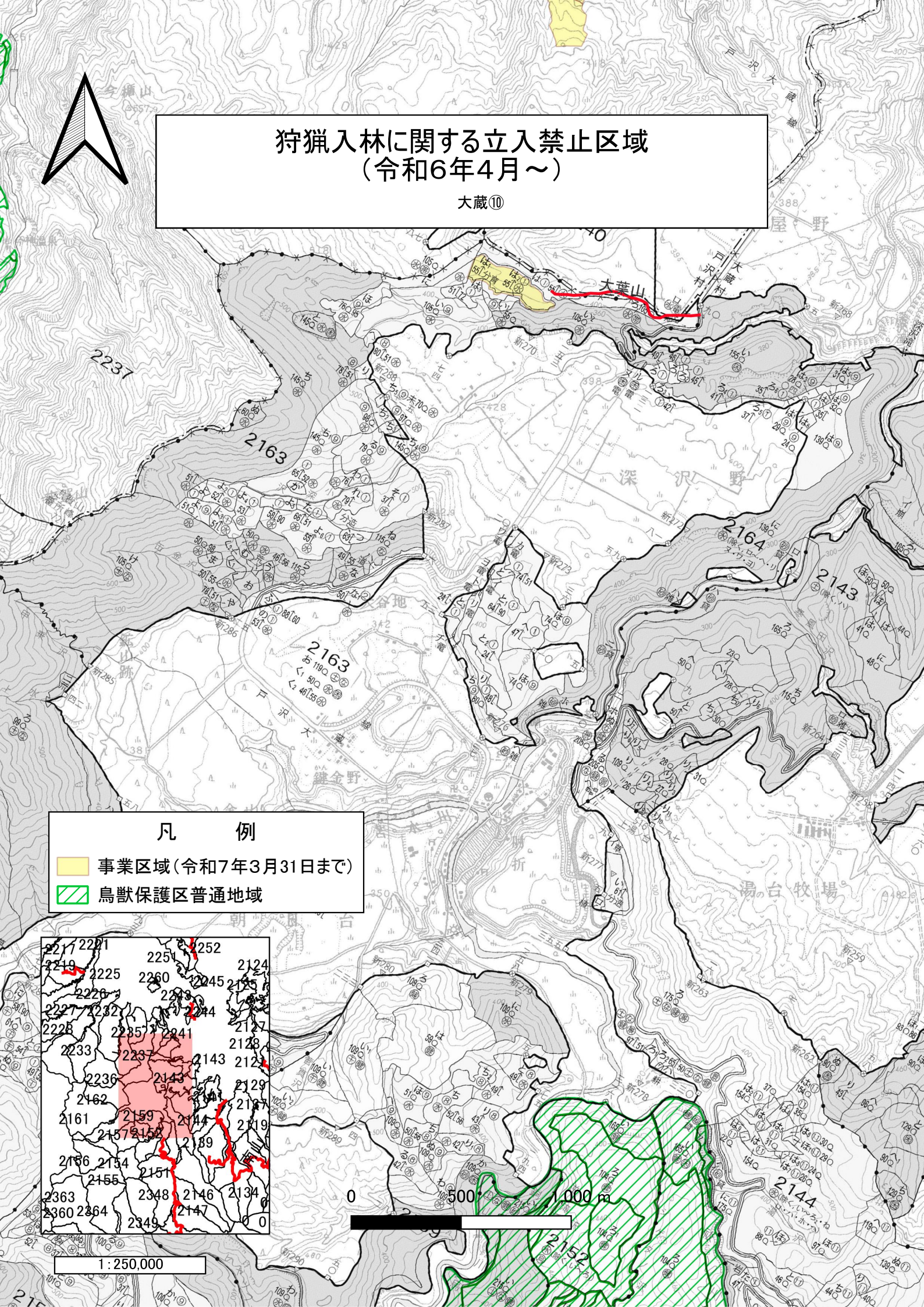
1:250,000

- 凡 例
- 林道
 - 事業区域(令和6年10月31日まで)
 - 事業区域(令和6年12月31日まで)
 - 事業区域(令和7年3月31日まで)
 - 鳥獣保護区普通地域

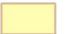

林	1
	2
	3
	4
	5
	6
	7
	H1
	H2
	H24
	H25
	H26
	H27
	H28
	H29
	H30
	H31
	H32
	H33
	H34
	H35
	H36
	H37
	H38
	H39
	H40
	H41
	H42
	H43
	H44
	H45
	H46
	H47
	H48
	H49
	H50
	H51
	H52
	H53
	H54
	H55
	H56
	H57
	H58
	H59
	H60
	H61
	H62
	H63
	H64
	H65
	H66
	H67
	H68
	H69
	H70
	H71
	H72
	H73
	H74
	H75
	H76
	H77
	H78
	H79
	H80
	H81
	H82
	H83
	H84
	H85
	H86
	H87
	H88
	H89
	H90
	H91
	H92
	H93
	H94
	H95
	H96
	H97
	H98
	H99
	H100

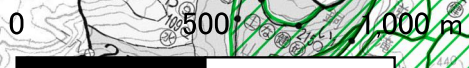
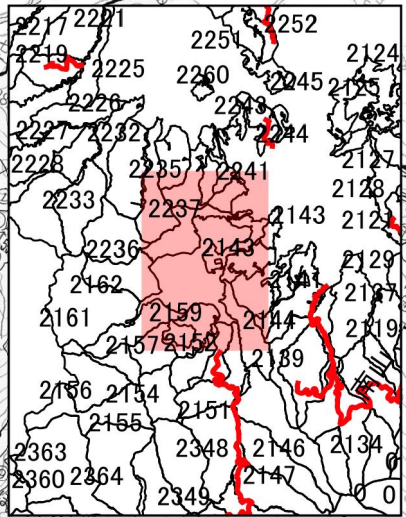
狩猟入林に関する立入禁止区域 (令和6年4月～)

大蔵⑩

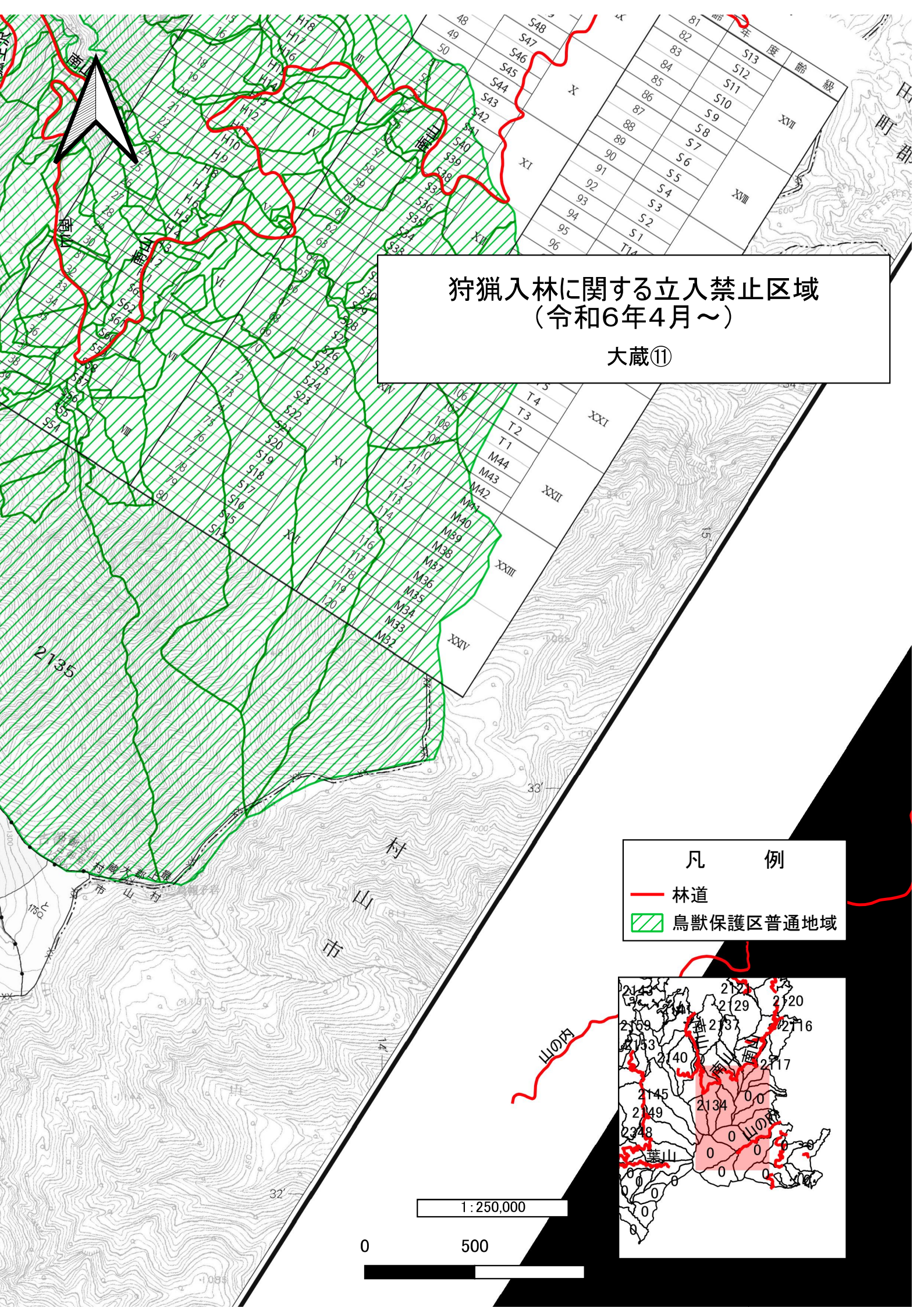


凡 例

-  事業区域(令和7年3月31日まで)
-  鳥獣保護区普通地域



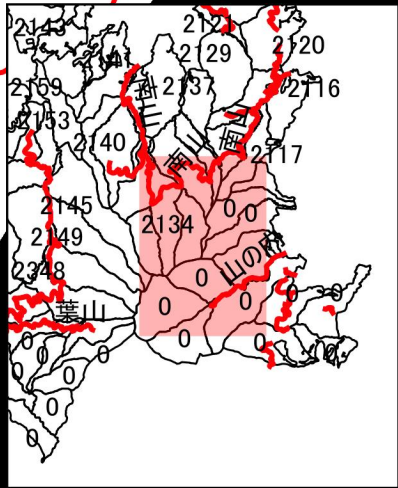
1:250,000



狩猟入林に関する立入禁止区域
 (令和6年4月～)
 大蔵⑪

凡 例

- 林道
- 鳥獣保護区普通地域

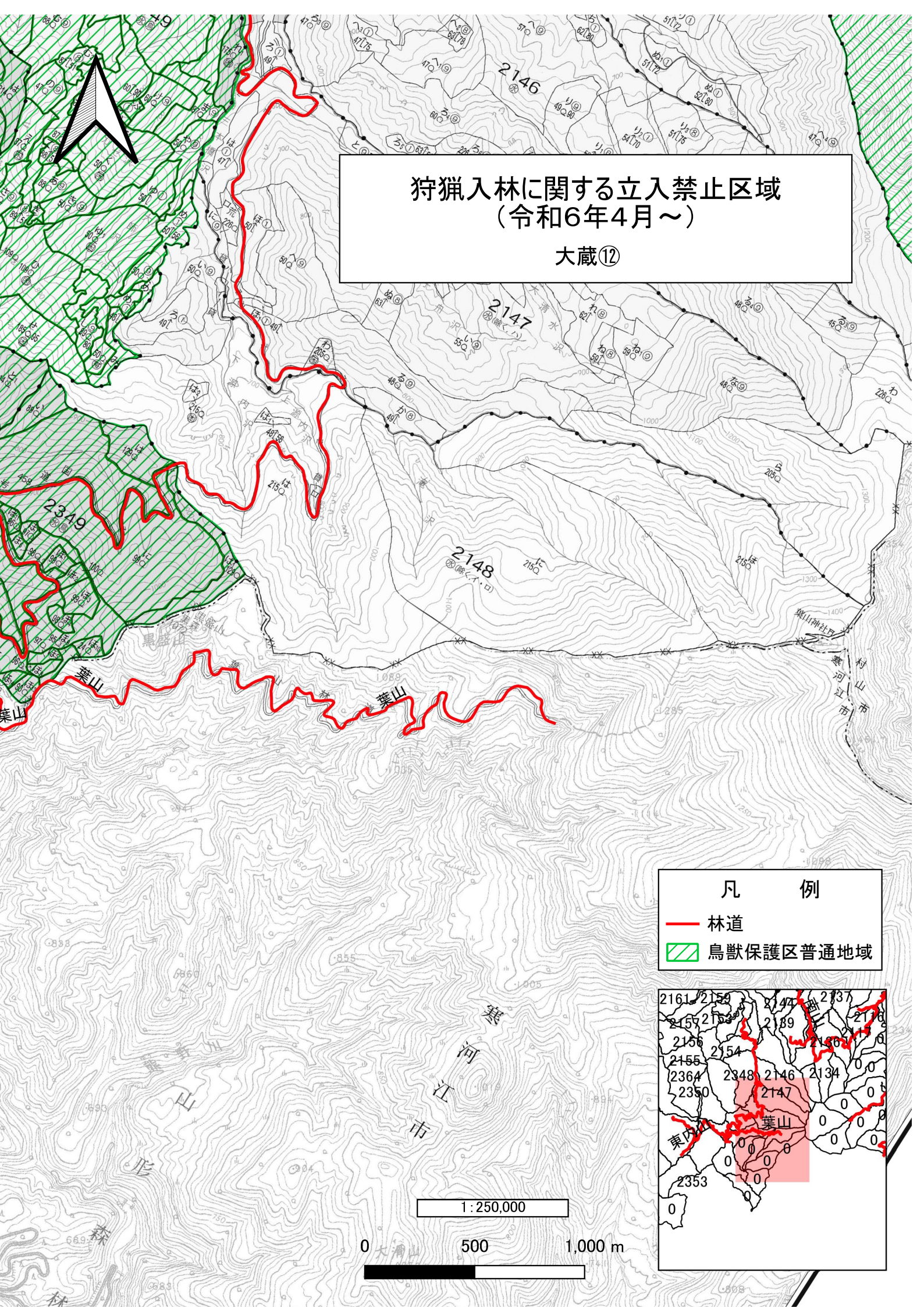


1 : 250,000



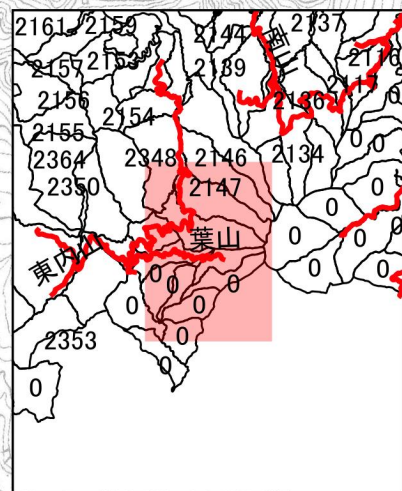
狩猟入林に関する立入禁止区域 (令和6年4月～)

大蔵⑫



凡 例

- 林道
- ▨ 鳥獣保護区普通地域



1:250,000

0 大涌山 500 1,000 m