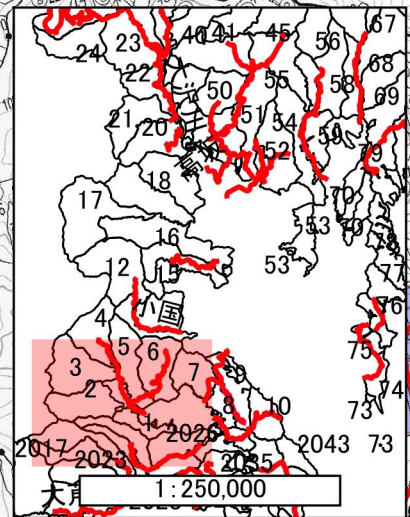
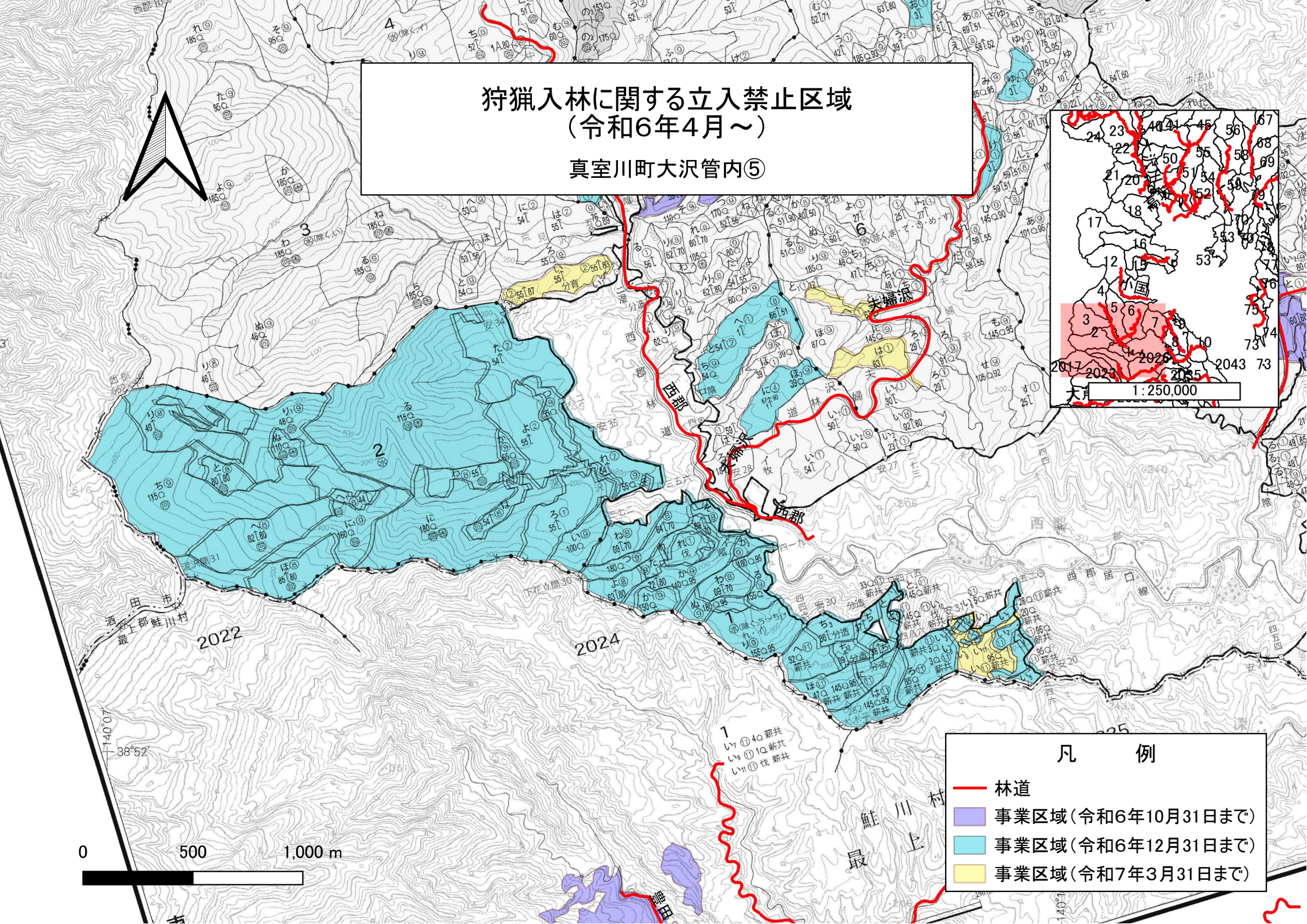


狩猟入林に関する立入禁止区域 (令和6年4月～)

真室川町大沢管内⑤

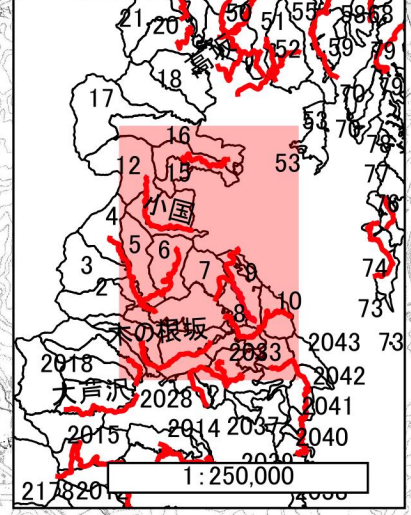


- ### 凡 例
- 林道
 - 事業区域(令和6年10月31日まで)
 - 事業区域(令和6年12月31日まで)
 - 事業区域(令和7年3月31日まで)

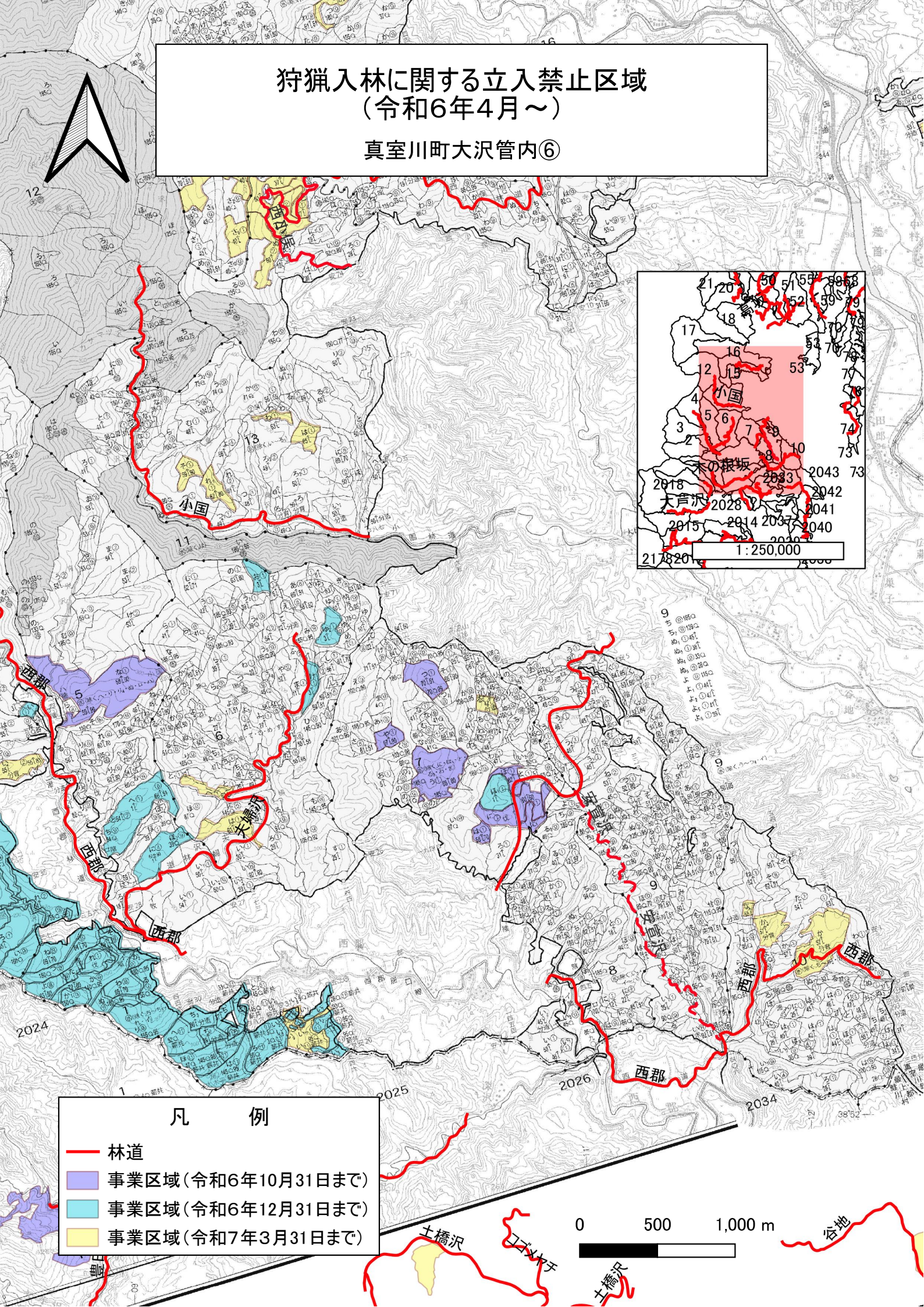
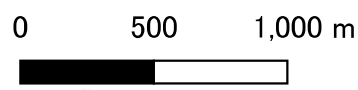


狩猟入林に関する立入禁止区域 (令和6年4月～)

真室川町大沢管内⑥

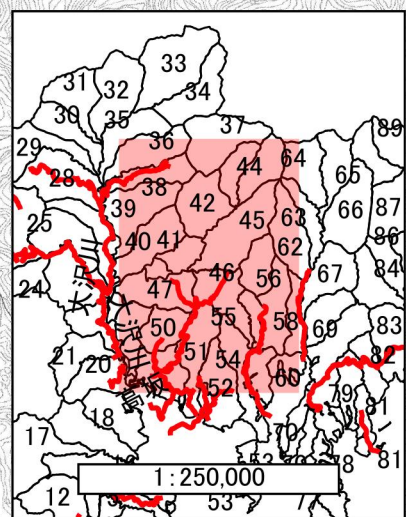
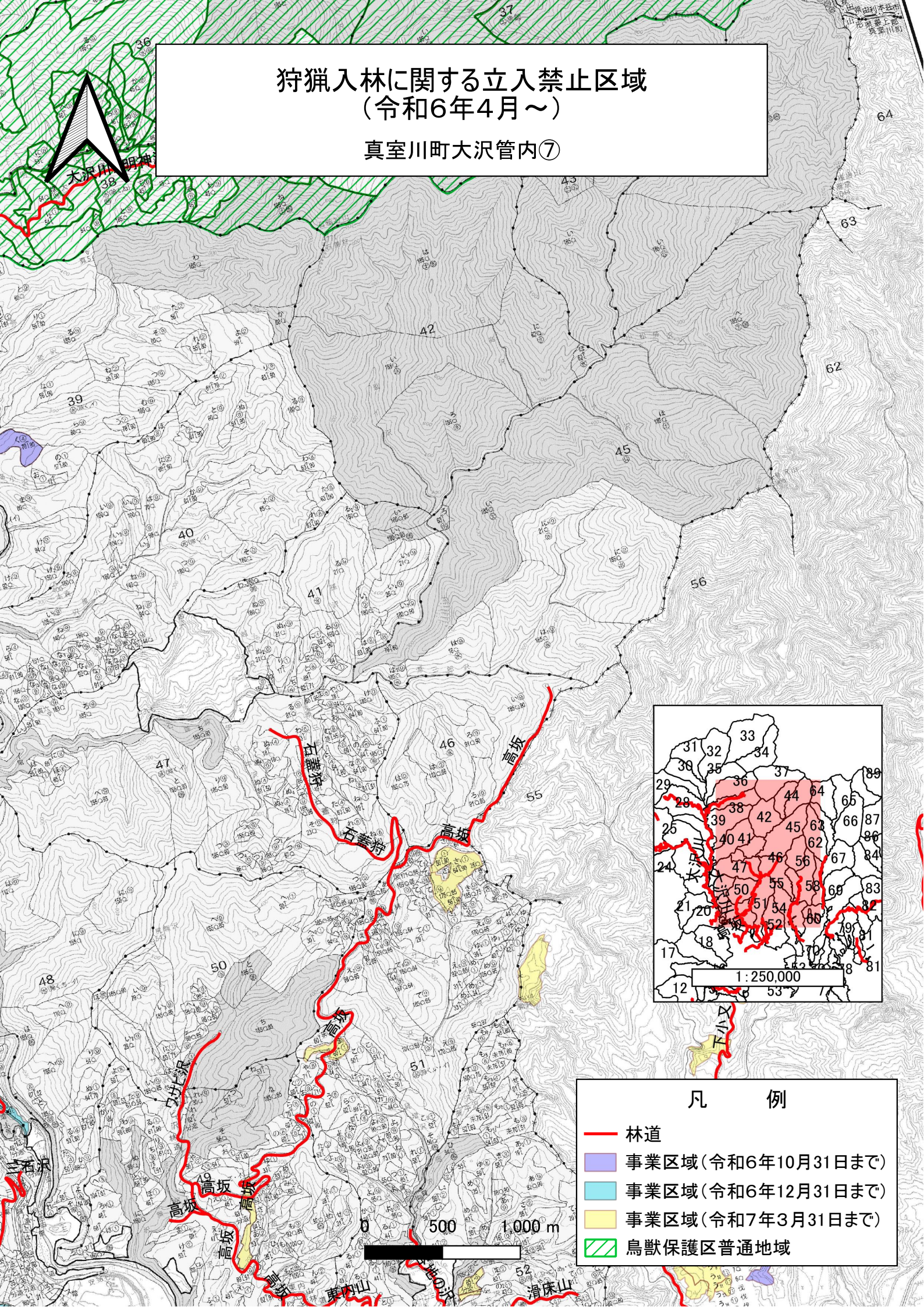


- 凡 例
- 林道
 - 事業区域(令和6年10月31日まで)
 - 事業区域(令和6年12月31日まで)
 - 事業区域(令和7年3月31日まで)



狩猟入林に関する立入禁止区域 (令和6年4月～)

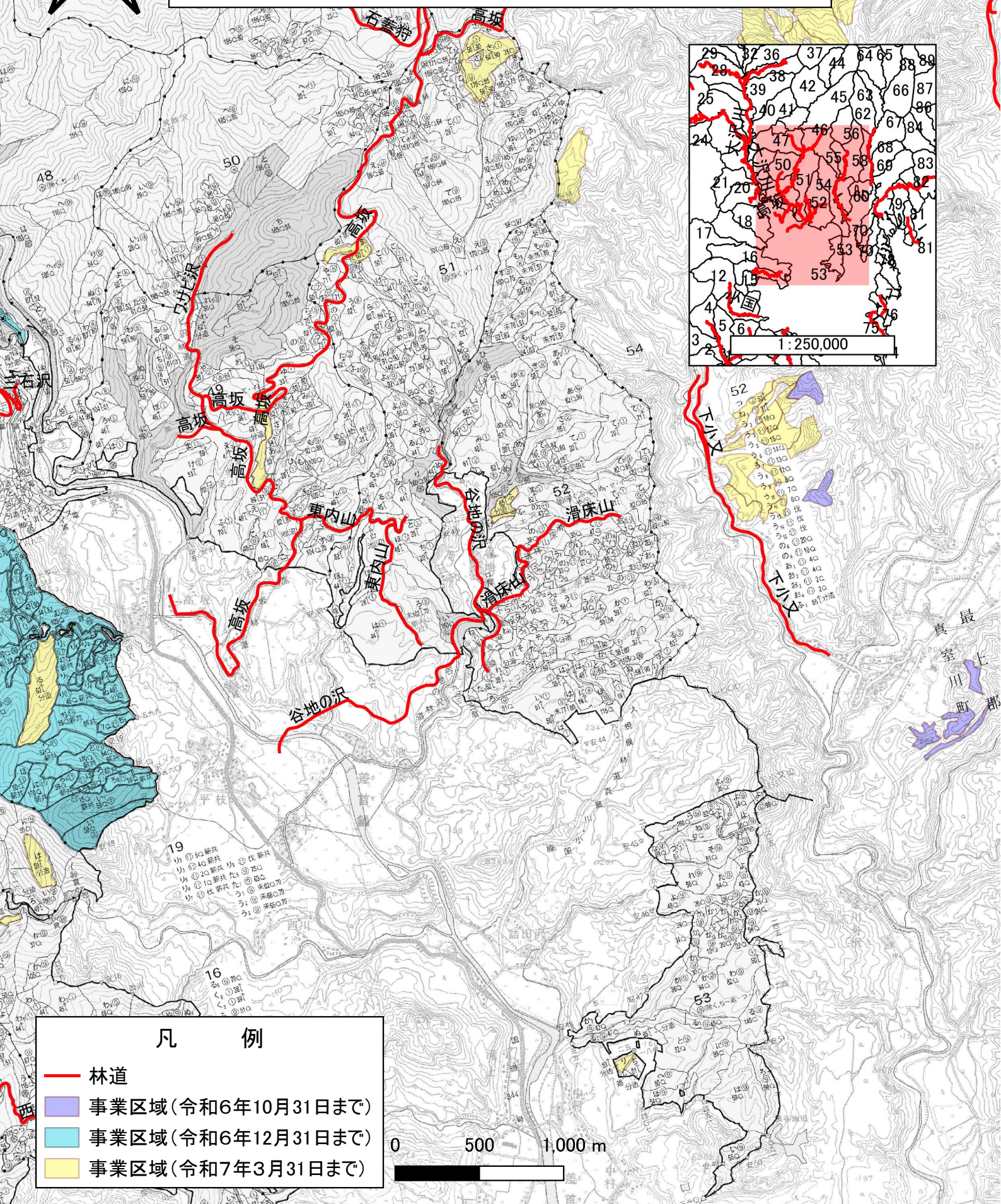
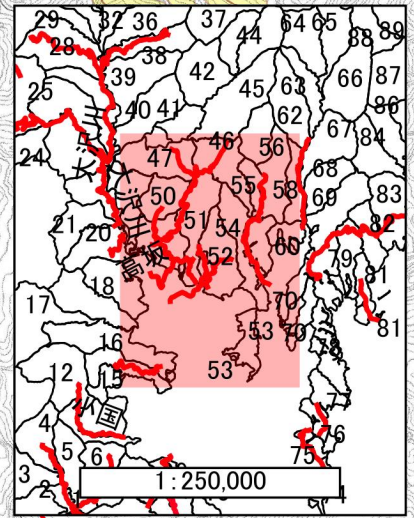
真室川町大沢管内⑦



- ### 凡 例
- 林道
 - 事業区域(令和6年10月31日まで)
 - 事業区域(令和6年12月31日まで)
 - 事業区域(令和7年3月31日まで)
 - 鳥獣保護区普通地域

狩猟入林に関する立入禁止区域 (令和6年4月～)

真室川町大沢管内⑧



凡 例

- 林道
- 事業区域(令和6年10月31日まで)
- 事業区域(令和6年12月31日まで)
- 事業区域(令和7年3月31日まで)

0 500 1,000 m