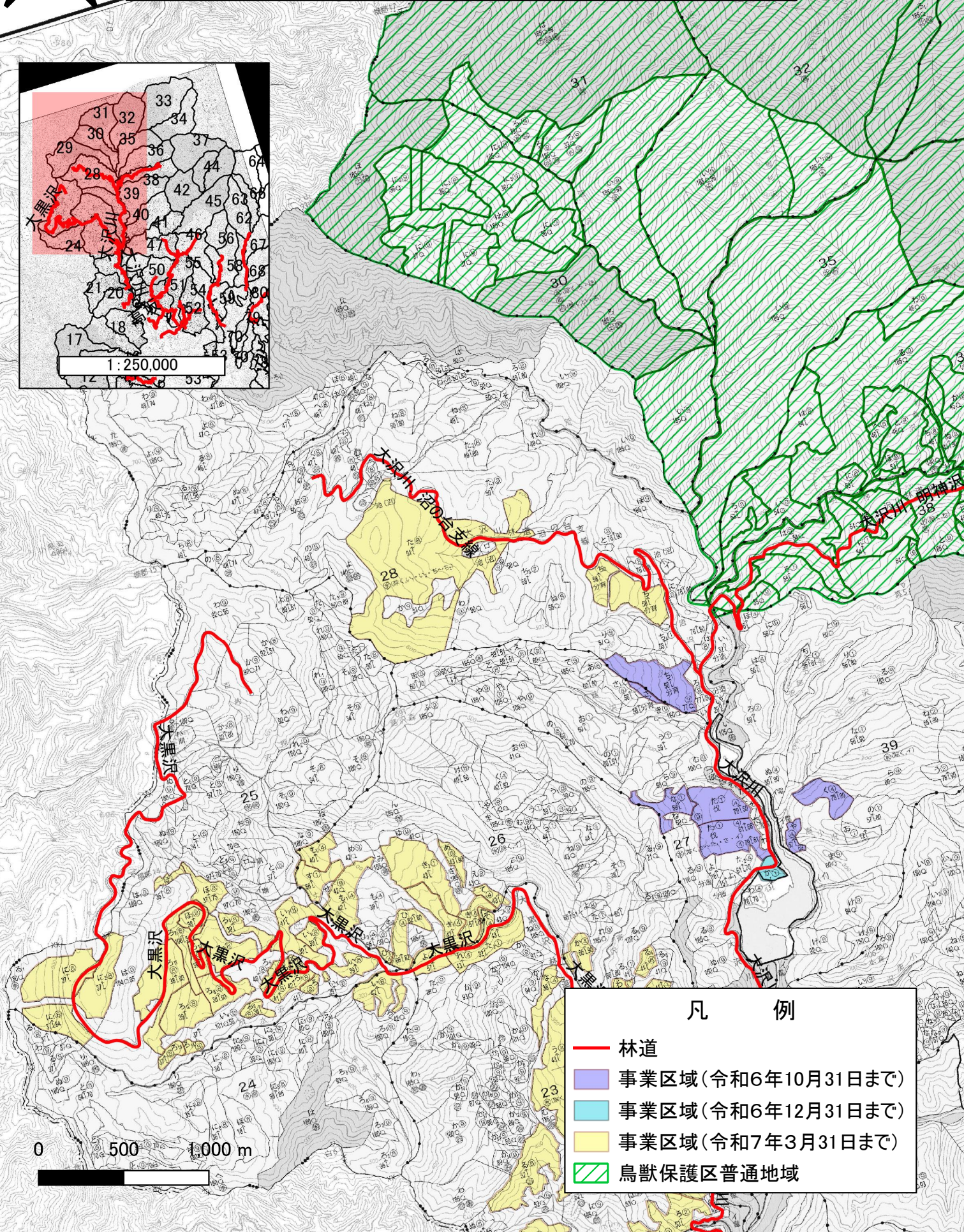
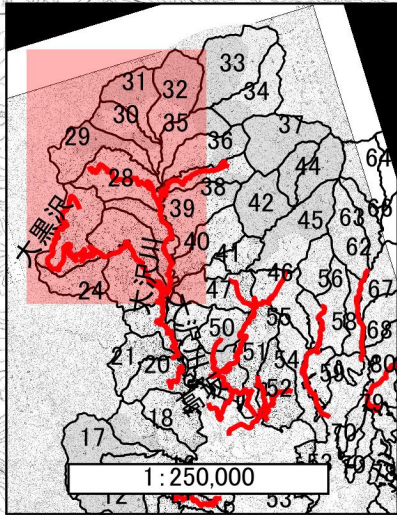


狩猟入林に関する立入禁止区域 (令和6年4月～)

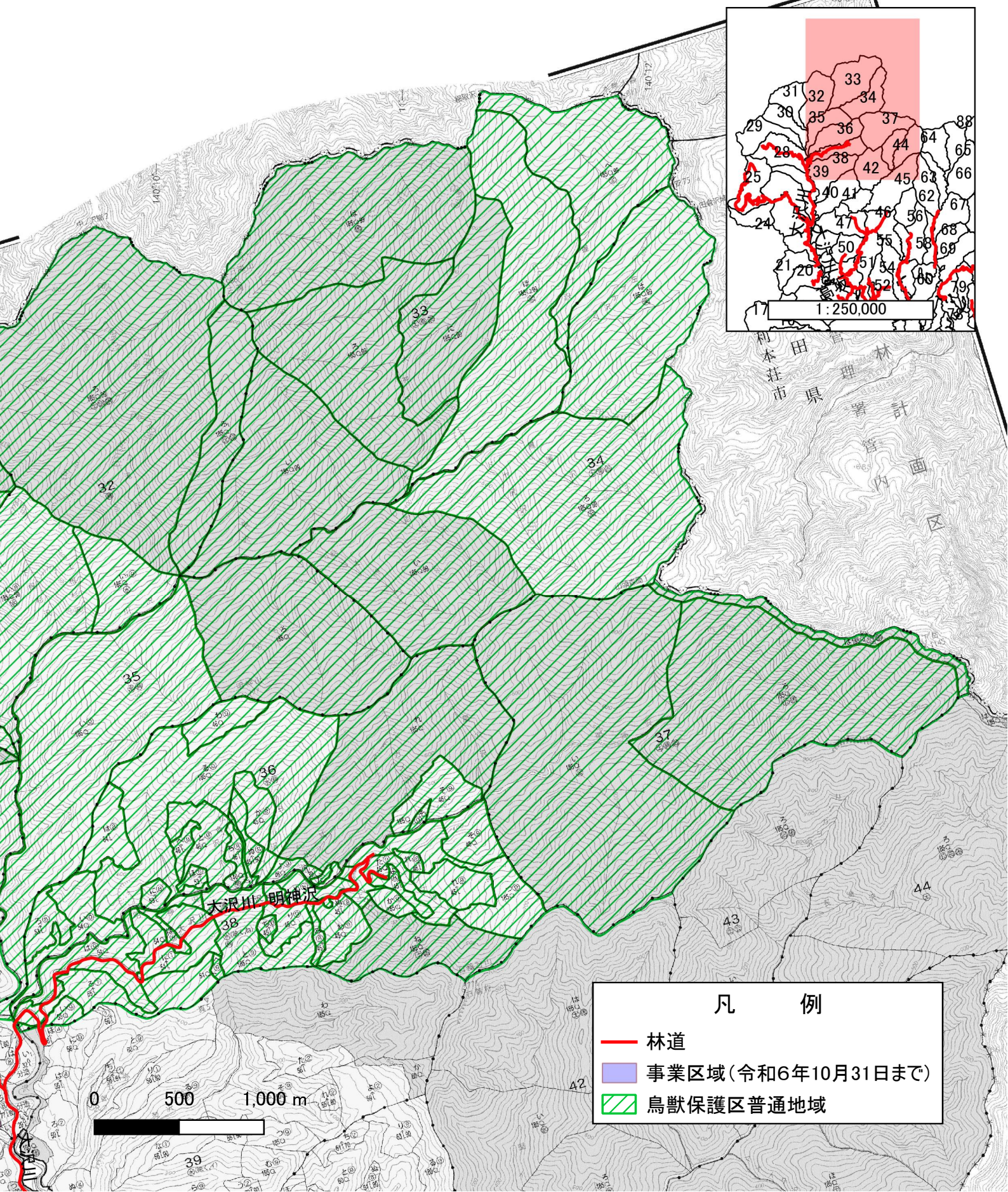
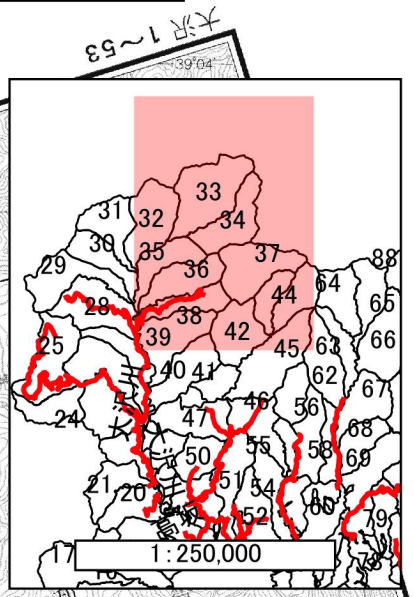
真室川町大沢管内①



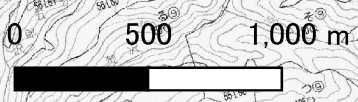
- 凡 例
- 林道
 - 事業区域(令和6年10月31日まで)
 - 事業区域(令和6年12月31日まで)
 - 事業区域(令和7年3月31日まで)
 - 鳥獣保護区普通地域

狩猟入林に関する立入禁止区域 (令和6年4月～)

真室川町大沢管内②

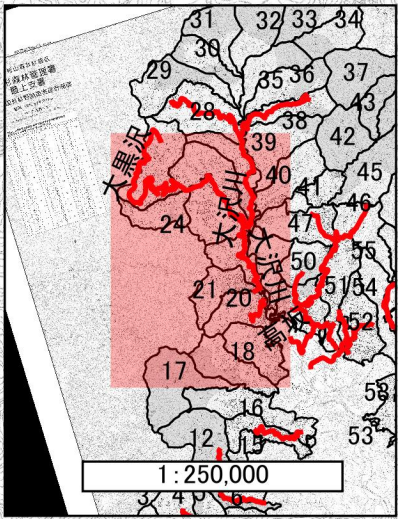


- 凡 例
- 林道
 - 事業区域(令和6年10月31日まで)
 - ▨ 鳥獣保護区普通地域

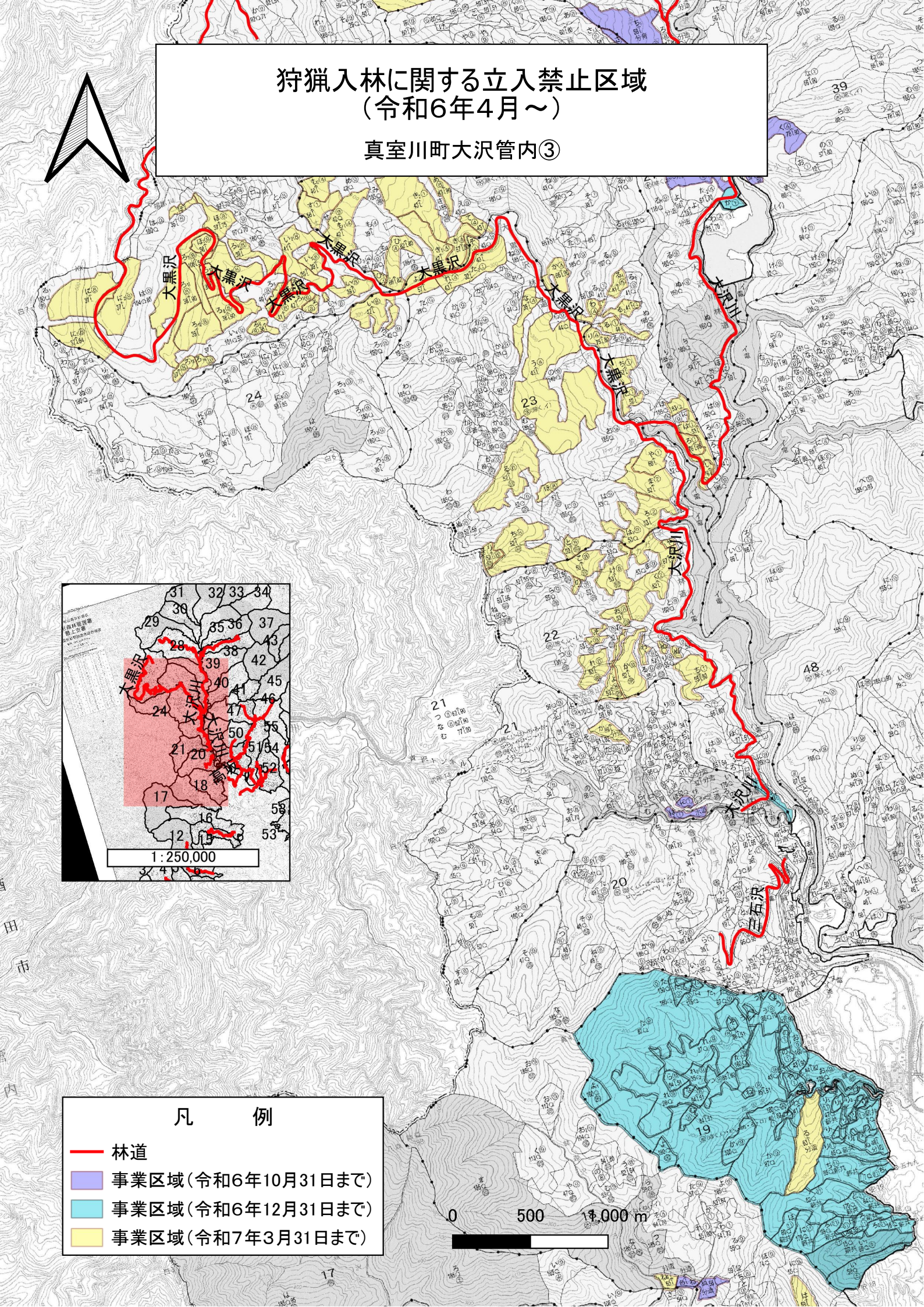
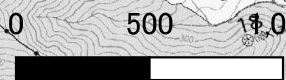


狩猟入林に関する立入禁止区域 (令和6年4月～)

真室川町大沢管内③

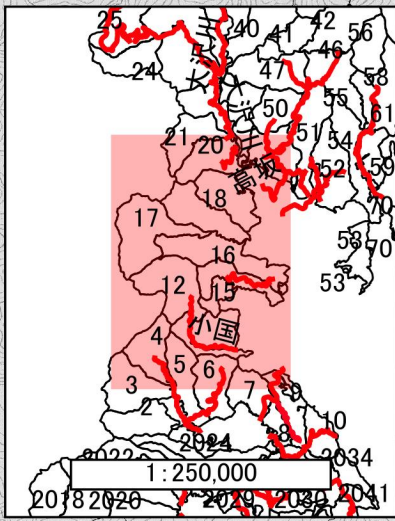


- 凡 例
- 林道
 - 事業区域(令和6年10月31日まで)
 - 事業区域(令和6年12月31日まで)
 - 事業区域(令和7年3月31日まで)



狩猟入林に関する立入禁止区域 (令和6年4月～)

真室川町大沢管内④



- 凡 例
- 林道
 - 事業区域(令和6年10月31日まで)
 - 事業区域(令和6年12月31日まで)
 - 事業区域(令和7年3月31日まで)

