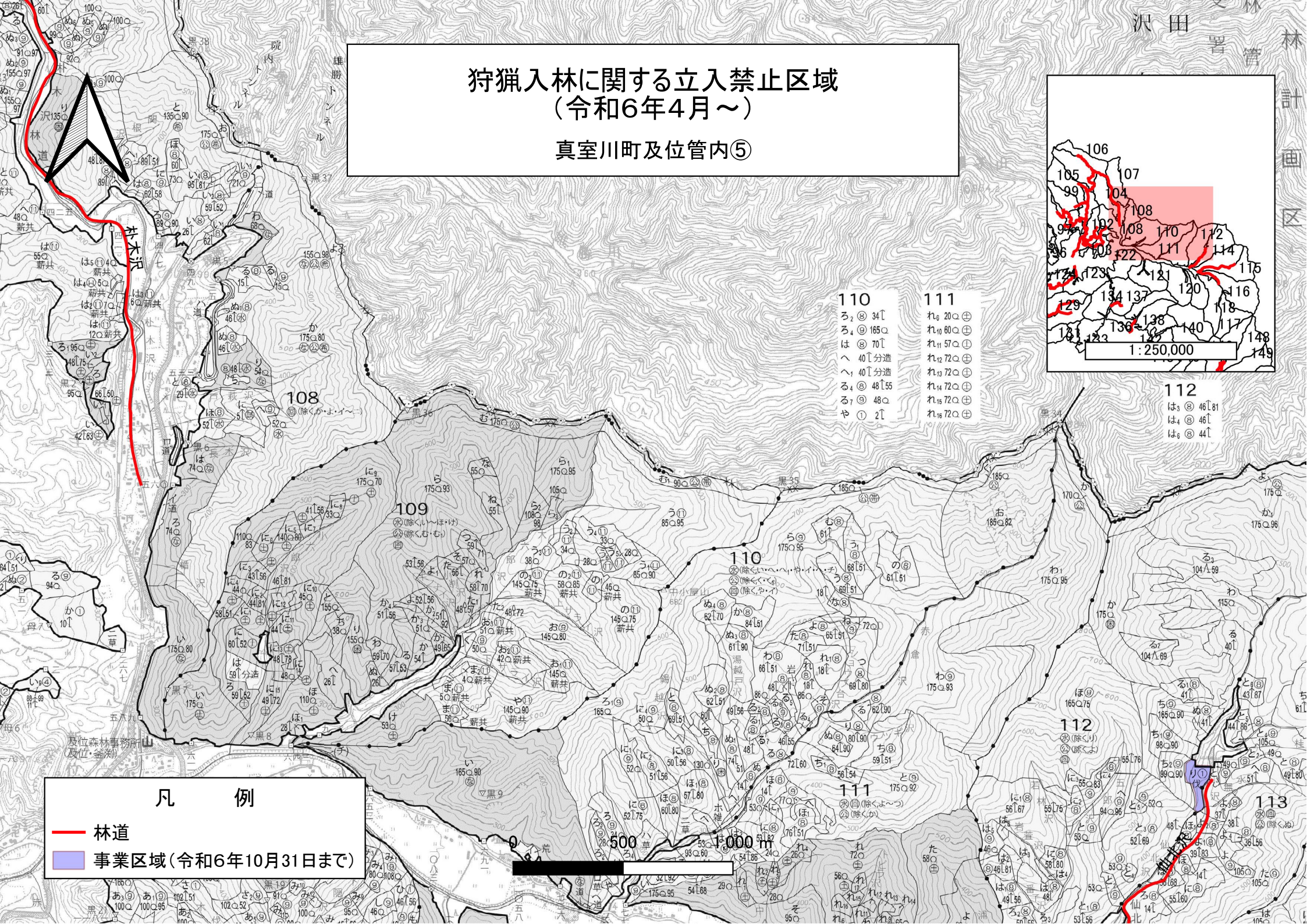


狩猟入林に関する立入禁止区域 (令和6年4月～) 真室川町及位管内⑤



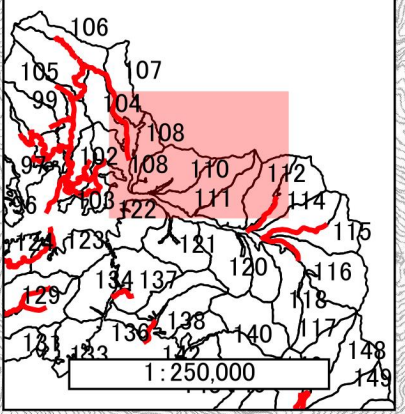
- | | |
|------------------------|-----------------------|
| 110 | 111 |
| ろ ₂ ⊗ 34⊥ | れ ₆ ⊕ 20⊕ |
| ろ ₄ ⊗ 165⊕ | れ ₁₀ ⊕ 60⊕ |
| は ⊗ 70⊥ | れ ₁₁ ⊕ 57⊕ |
| へ 40⊥分造 | れ ₁₂ ⊕ 72⊕ |
| へ ₁ 40⊥分造 | れ ₁₃ ⊕ 72⊕ |
| ろ ₄ ⊗ 48⊥55 | れ ₁₄ ⊕ 72⊕ |
| る ₇ ⊗ 48⊕ | れ ₁₅ ⊕ 72⊕ |
| や ⊙ 2⊥ | れ ₁₆ ⊕ 72⊕ |

- | |
|------------------------|
| 112 |
| は ₃ ⊗ 46⊥81 |
| は ₄ ⊗ 46⊥ |
| は ₆ ⊗ 44⊥ |

凡 例

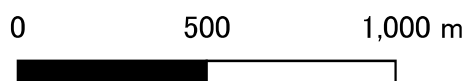
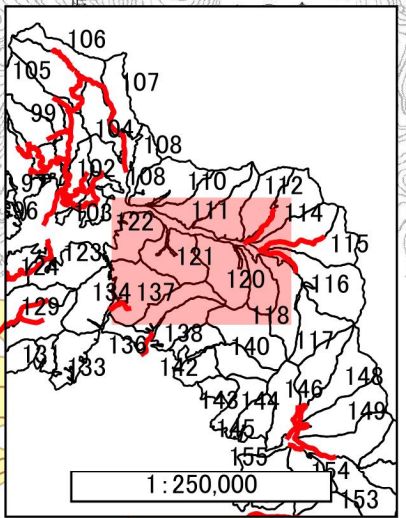
— 林道

■ 事業区域(令和6年10月31日まで)



狩猟入林に関する立入禁止区域 (令和6年4月～)

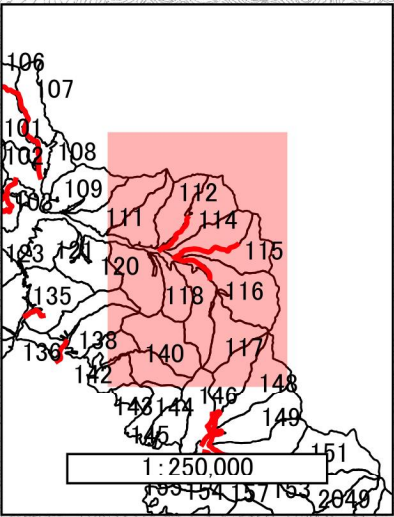
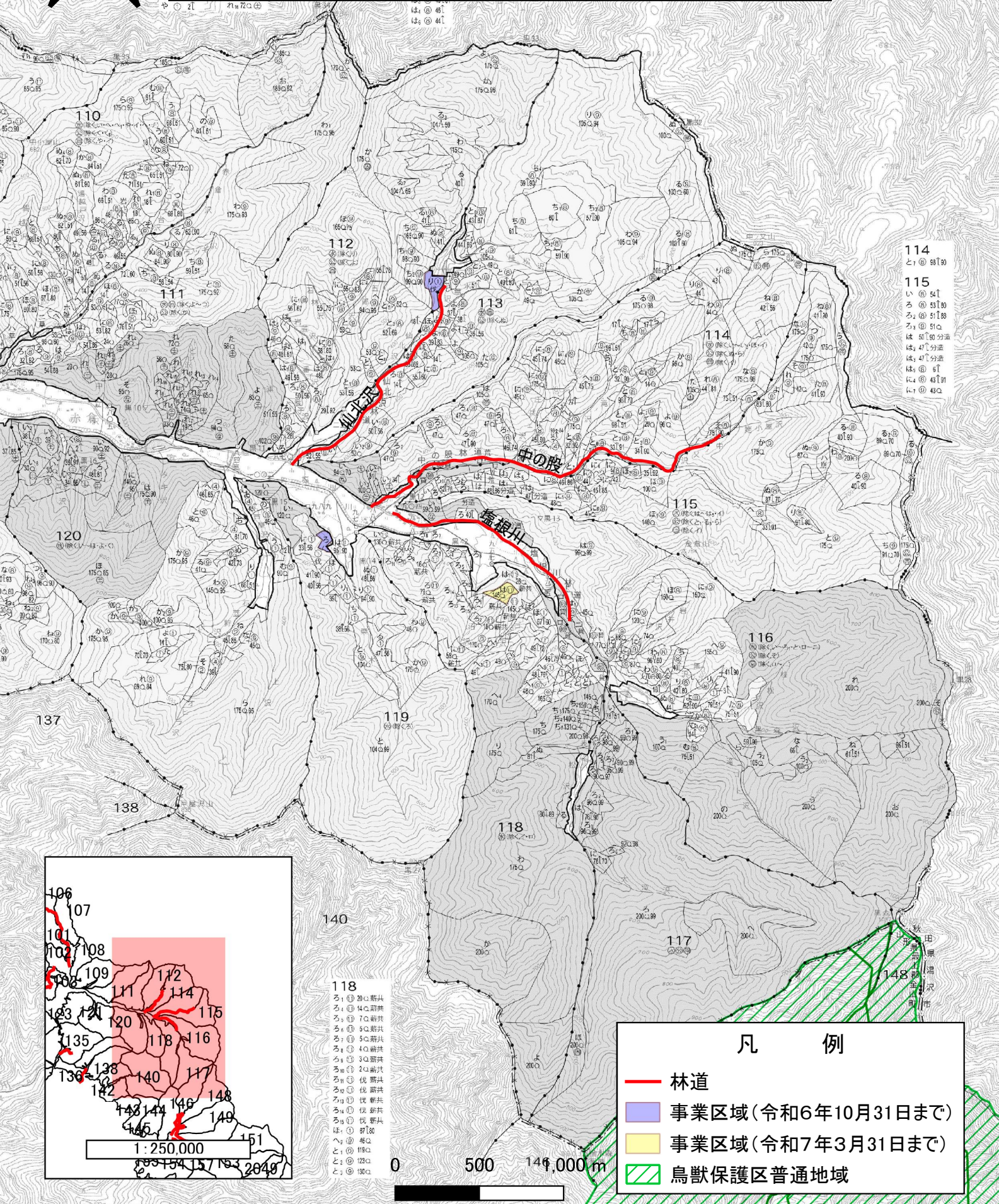
真室川町及位管内⑥



- ### 凡 例
- 林道
 - 事業区域(令和6年10月31日まで)
 - 事業区域(令和7年3月31日まで)

狩猟入林に関する立入禁止区域 (令和6年4月～)

真室川町及位管内⑦



- 118
 ろ① 20分共
 ろ② 14分共
 ろ③ 7分共
 ろ④ 5分共
 ろ⑤ 3分共
 ろ⑥ 4分共
 ろ⑦ 2分共
 ろ⑧ 伐野共
 ろ⑨ 伐野共
 ろ⑩ 伐野共
 ろ⑪ 伐野共
 ろ⑫ 伐野共
 ろ⑬ 伐野共
 ろ⑭ 伐野共
 ろ⑮ 伐野共
 ろ⑯ 伐野共
 ろ⑰ 伐野共
 ろ⑱ 伐野共
 ろ⑲ 伐野共
 ろ⑳ 伐野共

- ### 凡 例
- 林道
 - 事業区域(令和6年10月31日まで)
 - 事業区域(令和7年3月31日まで)
 - 鳥獣保護区普通地域

