

狩猟入林に関する立入禁止区域 (令和6年4月～)

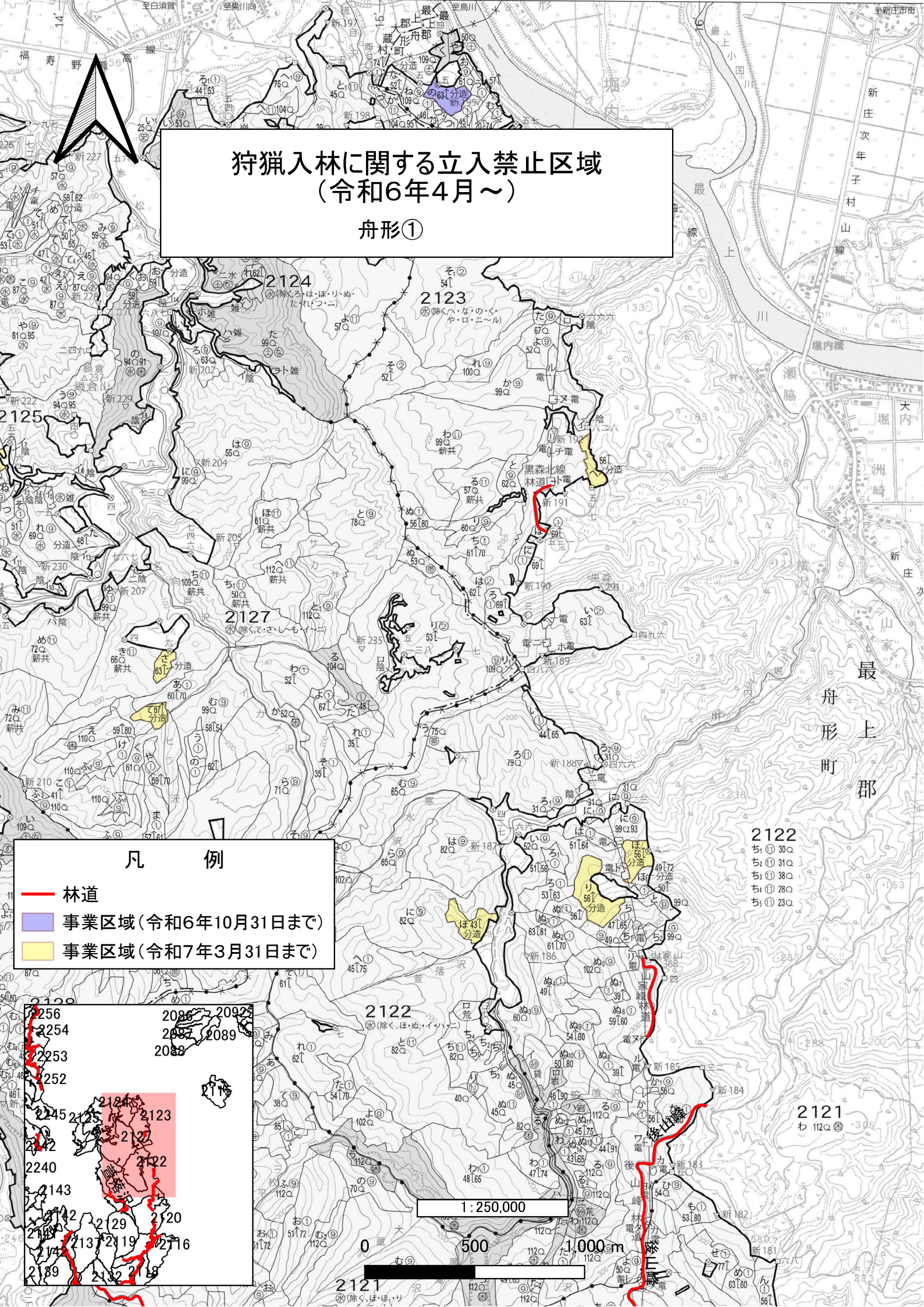
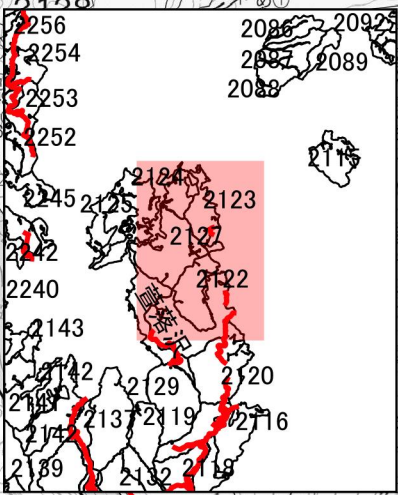
舟形①

凡 例

- 林道
- 事業区域(令和6年10月31日まで)
- 事業区域(令和7年3月31日まで)

1 : 250,000

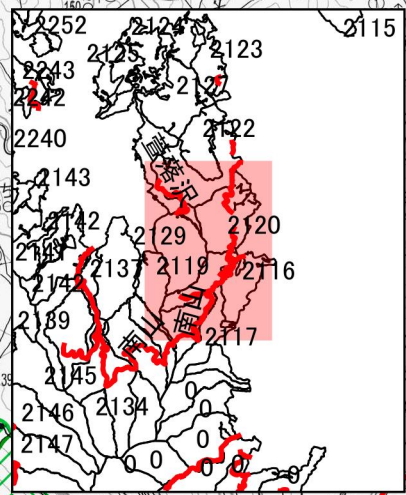
0 500 1,000m



狩猟入林に関する立入禁止区域 (令和6年4月～)

舟形②_大蔵①

- 凡 例**
- 林道
 - 事業区域(令和6年12月31日まで)
 - ▨ 鳥獣保護区普通地域



1:250,000

500

1,000 m

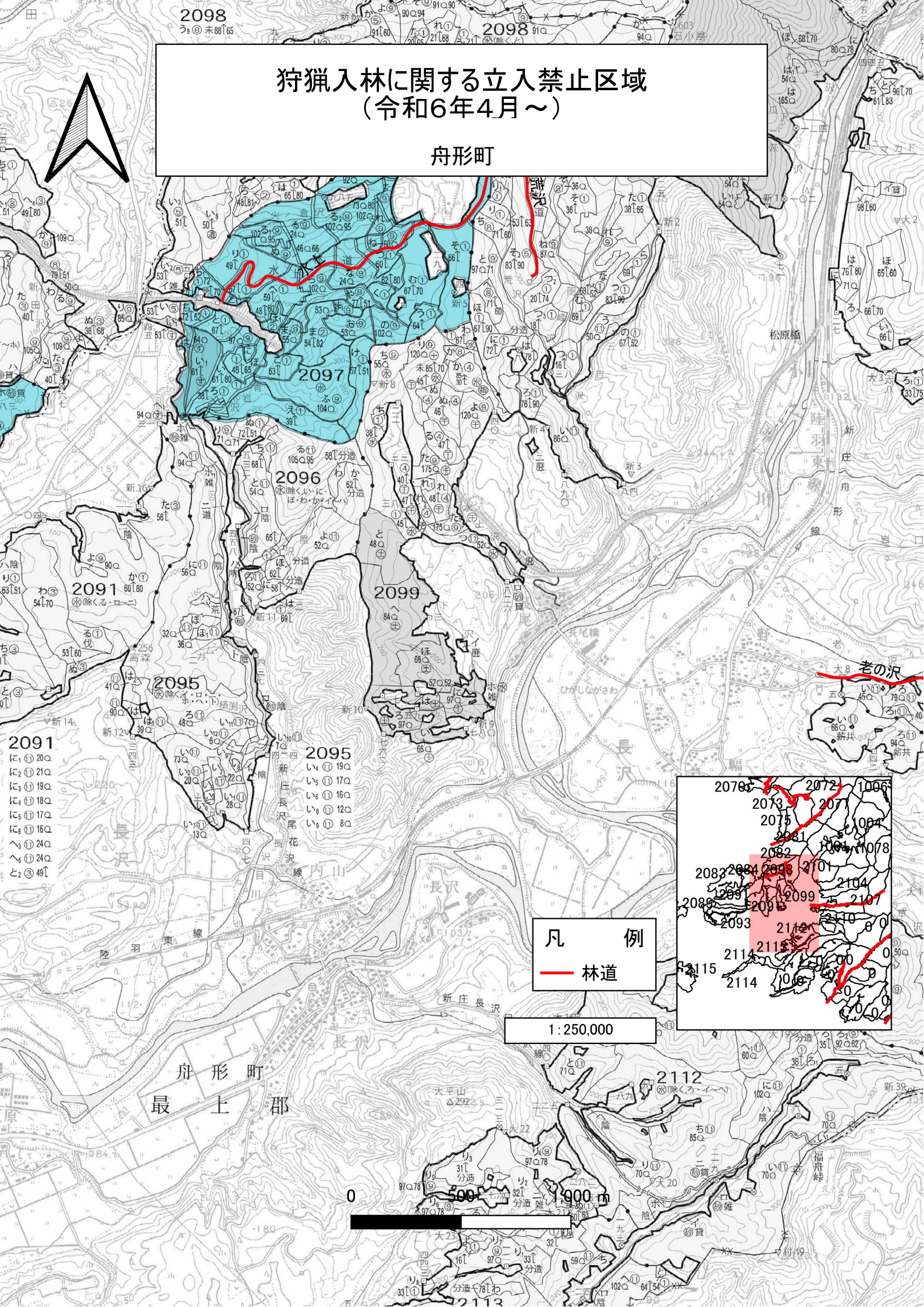
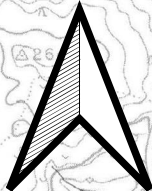
山形森林管理
大北村
石田山

2098
う⑨ 未88[65]

2098
り⑩

狩猟入林に関する立入禁止区域 (令和6年4月～)

舟形町

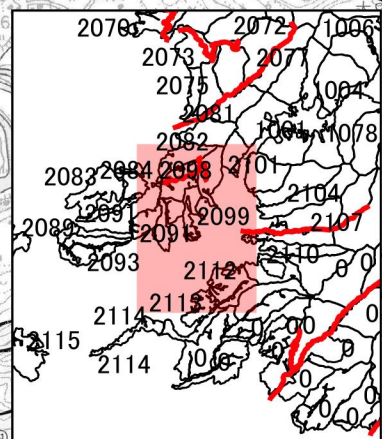


凡 例
— 林道

1:250,000

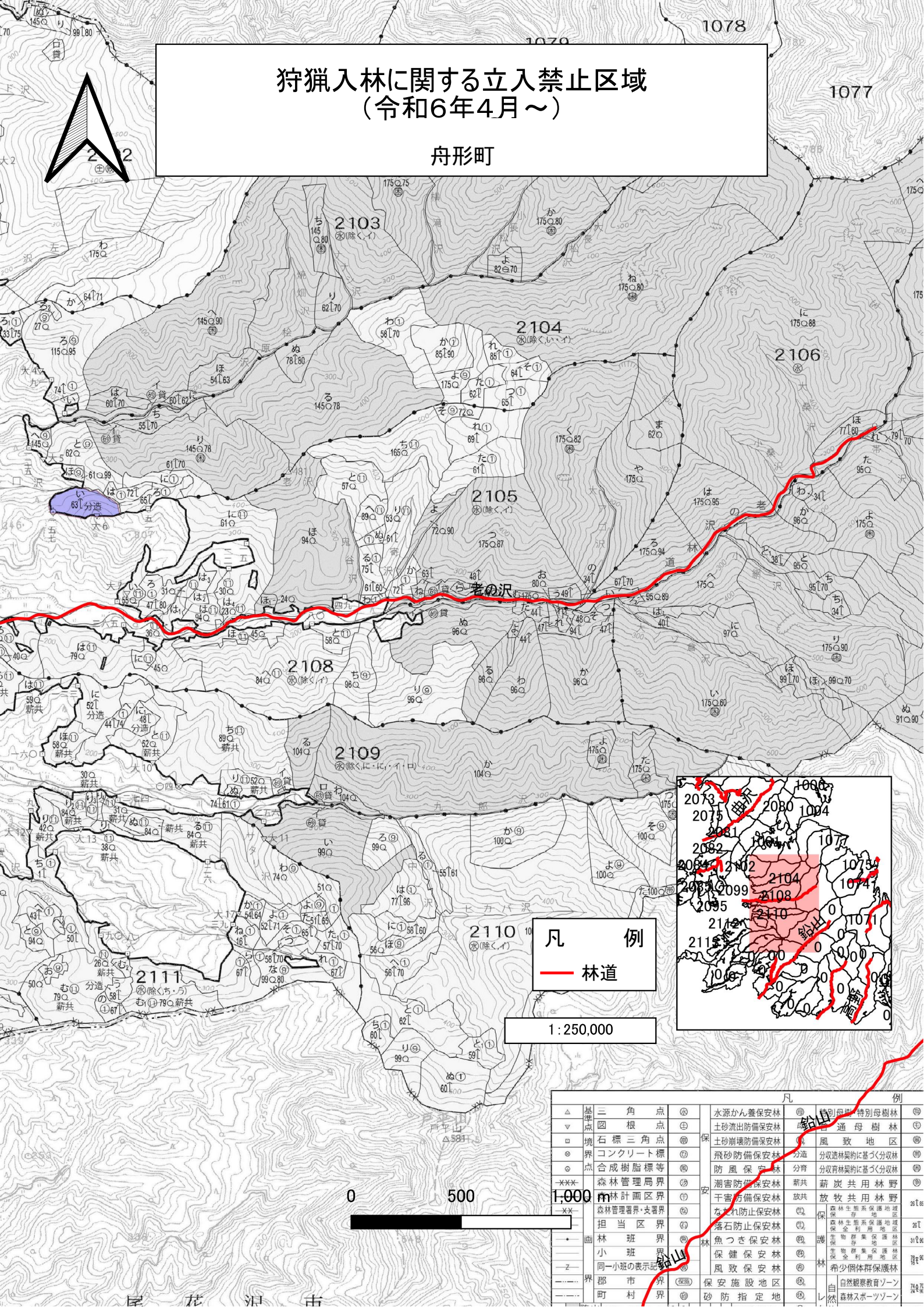
0 500 900 m

舟形町
最上郡



狩猟入林に関する立入禁止区域 (令和6年4月～)

舟形町



凡 例
— 林道

1:250,000

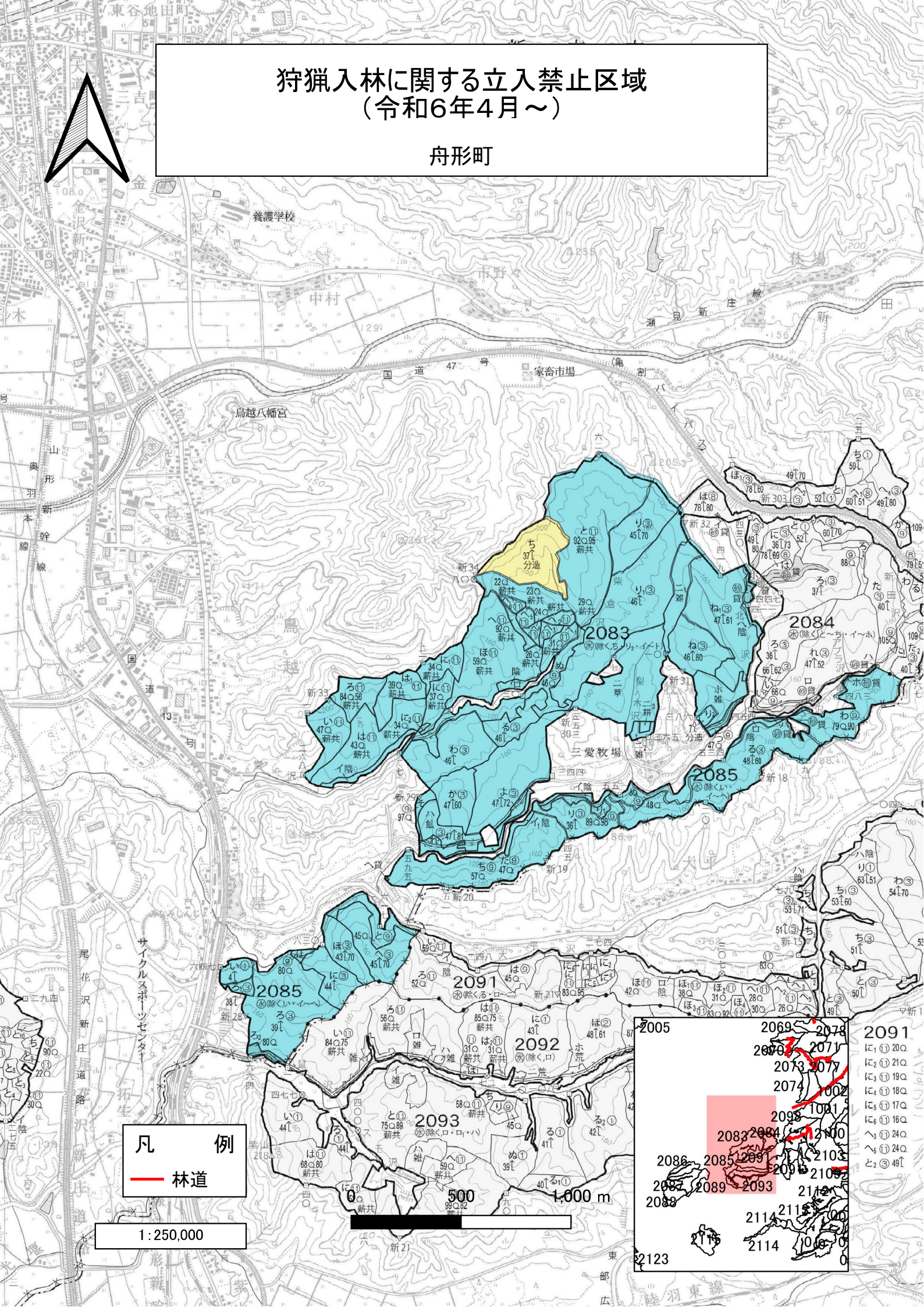
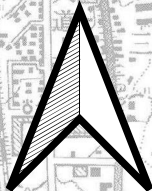
0 500 1,000 m

凡 例							
△	基準点	▽	三角点	⊙	水源かん養保安林	⊙	特別母樹 特別母樹林
□	境界点	⊙	石標三角点	⊙	土砂流出防備保安林	⊙	普通母樹林
⊙	境界点	⊙	コンクリート標	⊙	土砂崩壊防備保安林	⊙	風致地区
⊙	境界点	⊙	合成樹脂標等	⊙	分道防備保安林	⊙	分取造林契約に基づく分取林
⊙	境界点	⊙	森林管理局界	⊙	防風保安林	⊙	分育分取造林契約に基づく分取林
⊙	境界点	⊙	森林計画区界	⊙	潮害防備保安林	⊙	薪炭共用林野
⊙	境界点	⊙	担当区界	⊙	干害防備保安林	⊙	放牧共用林野
⊙	境界点	⊙	林班界	⊙	森林管理境界・支置界	⊙	放牧共用林野
⊙	境界点	⊙	小 班 界	⊙	土石防止保安林	⊙	放牧共用林野
⊙	境界点	⊙	同一小班の表示記号	⊙	魚つき保安林	⊙	放牧共用林野
⊙	境界点	⊙	郡市界	⊙	保健保安林	⊙	放牧共用林野
⊙	境界点	⊙	町村界	⊙	風致保安林	⊙	放牧共用林野
⊙	境界点	⊙	砂防指定地	⊙	保安施設地区	⊙	放牧共用林野
⊙	境界点	⊙		⊙	自然観察教育ゾーン	⊙	放牧共用林野
⊙	境界点	⊙		⊙	自然森林スポートゾーン	⊙	放牧共用林野

岸花沼市

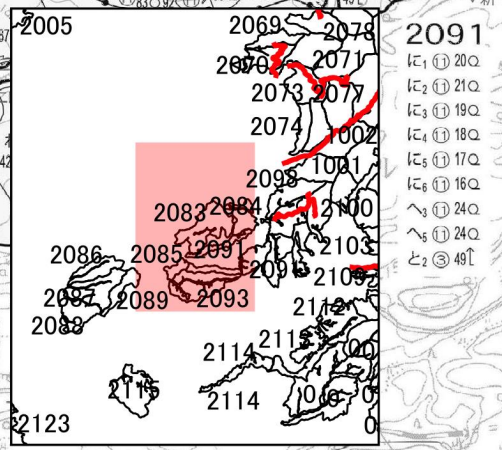
狩猟入林に関する立入禁止区域 (令和6年4月～)

舟形町



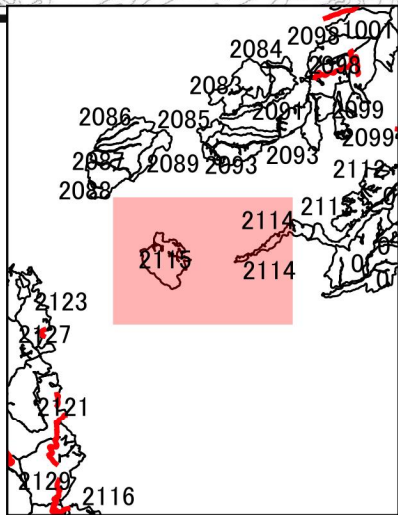
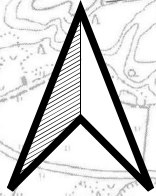
凡 例
— 林道

1 : 250,000



狩猟入林に関する立入禁止区域 (令和6年4月～)

舟形町



1:250,000

0 500 1,000 m

- 凡 例
- 事業区域(令和6年10月31日まで)
 - 事業区域(令和7年3月31日まで)