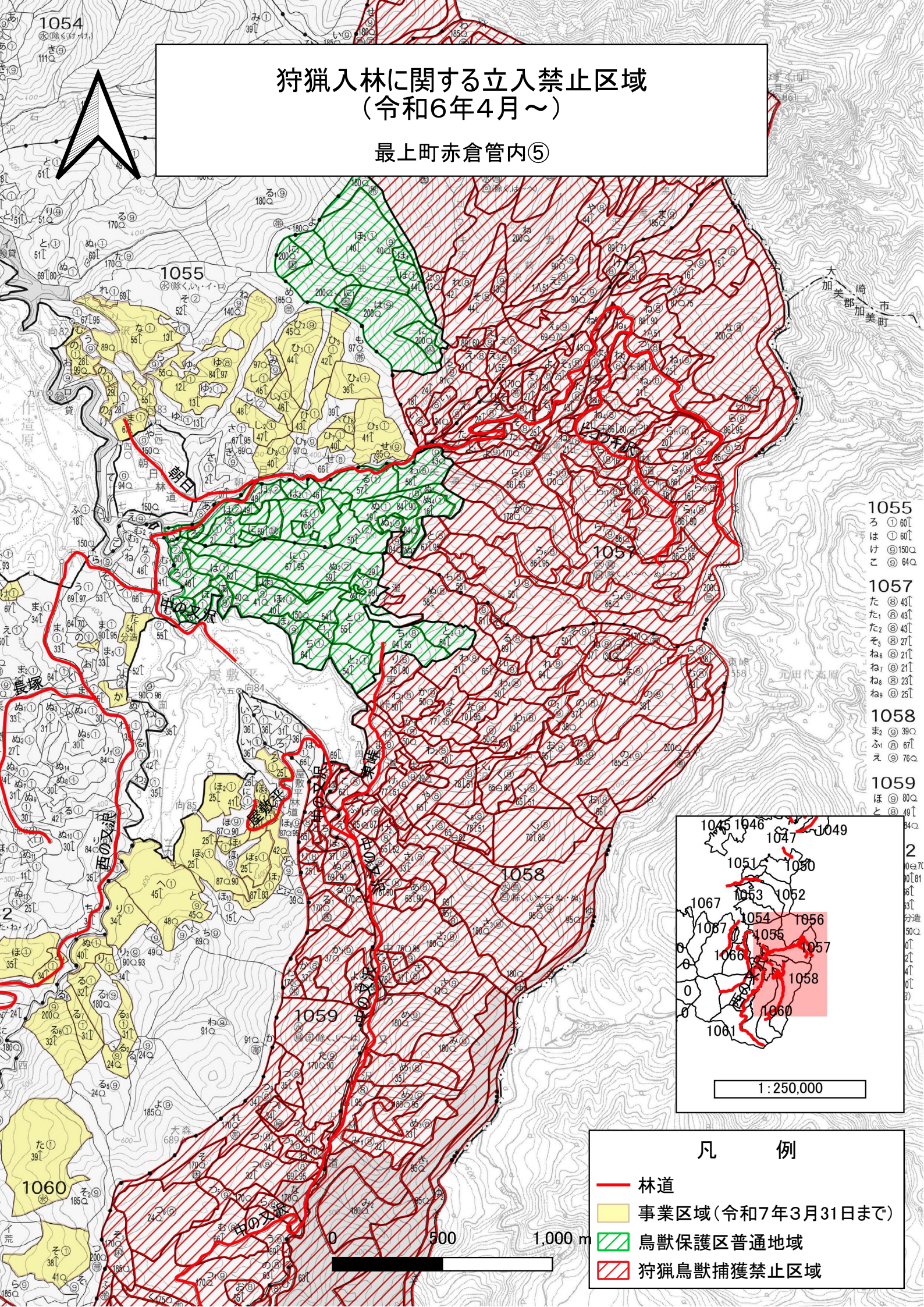
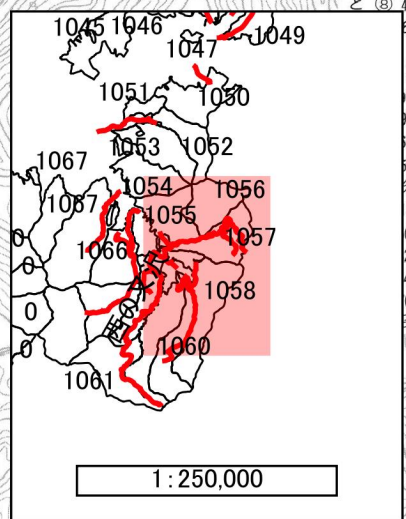


# 狩猟入林に関する立入禁止区域 (令和6年4月～)

## 最上町赤倉管内⑤



- 1055  
ろ ① 60L  
は ① 60L  
け ⑧ 150Q  
こ ⑧ 64Q
- 1057  
た ⑧ 43L  
た<sub>1</sub> ⑧ 43L  
た<sub>2</sub> ⑧ 27L  
ね<sub>1</sub> ⑧ 21L  
ね<sub>2</sub> ⑧ 21L  
ね<sub>3</sub> ⑧ 25L
- 1058  
ま ⑧ 39Q  
ふ ⑧ 67L  
え ⑧ 76Q
- 1059  
ほ ⑧ 80Q  
と ⑧ 49L

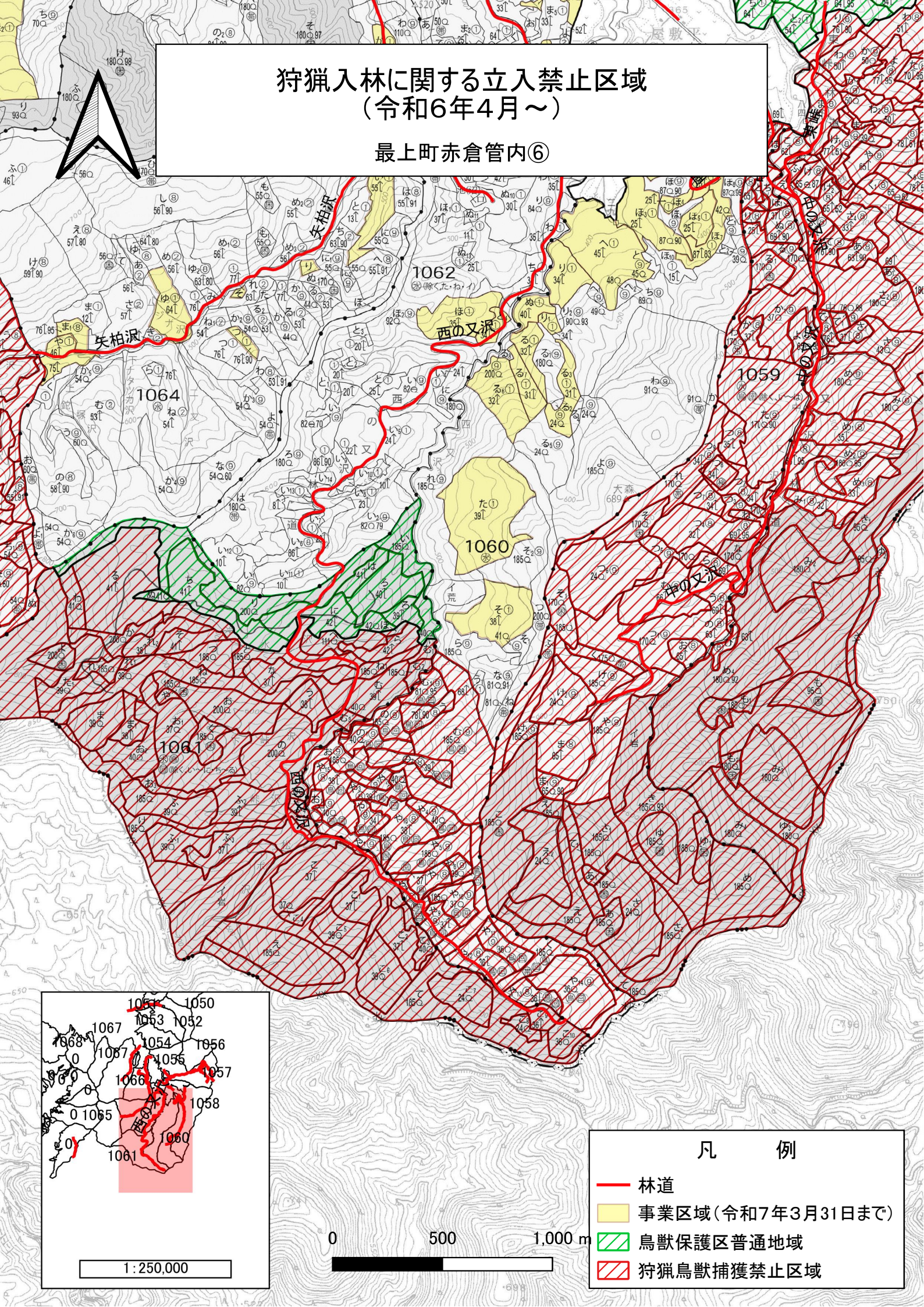


- ### 凡 例
- 林道
  - 事業区域(令和7年3月31日まで)
  - ▨ 鳥獣保護区普通地域
  - ▨ 狩猟鳥獣捕獲禁止区域



# 狩猟入林に関する立入禁止区域 (令和6年4月～)

## 最上町赤倉管内⑥



### 凡 例

- 林道
- 事業区域(令和7年3月31日まで)
- ▨ 鳥獣保護区普通地域
- ▨ 狩猟鳥獣捕獲禁止区域

1:250,000

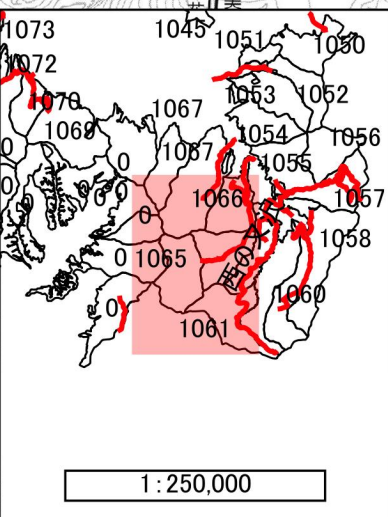
0 500 1,000 m

# 狩猟入林に関する立入禁止区域 (令和6年4月～)

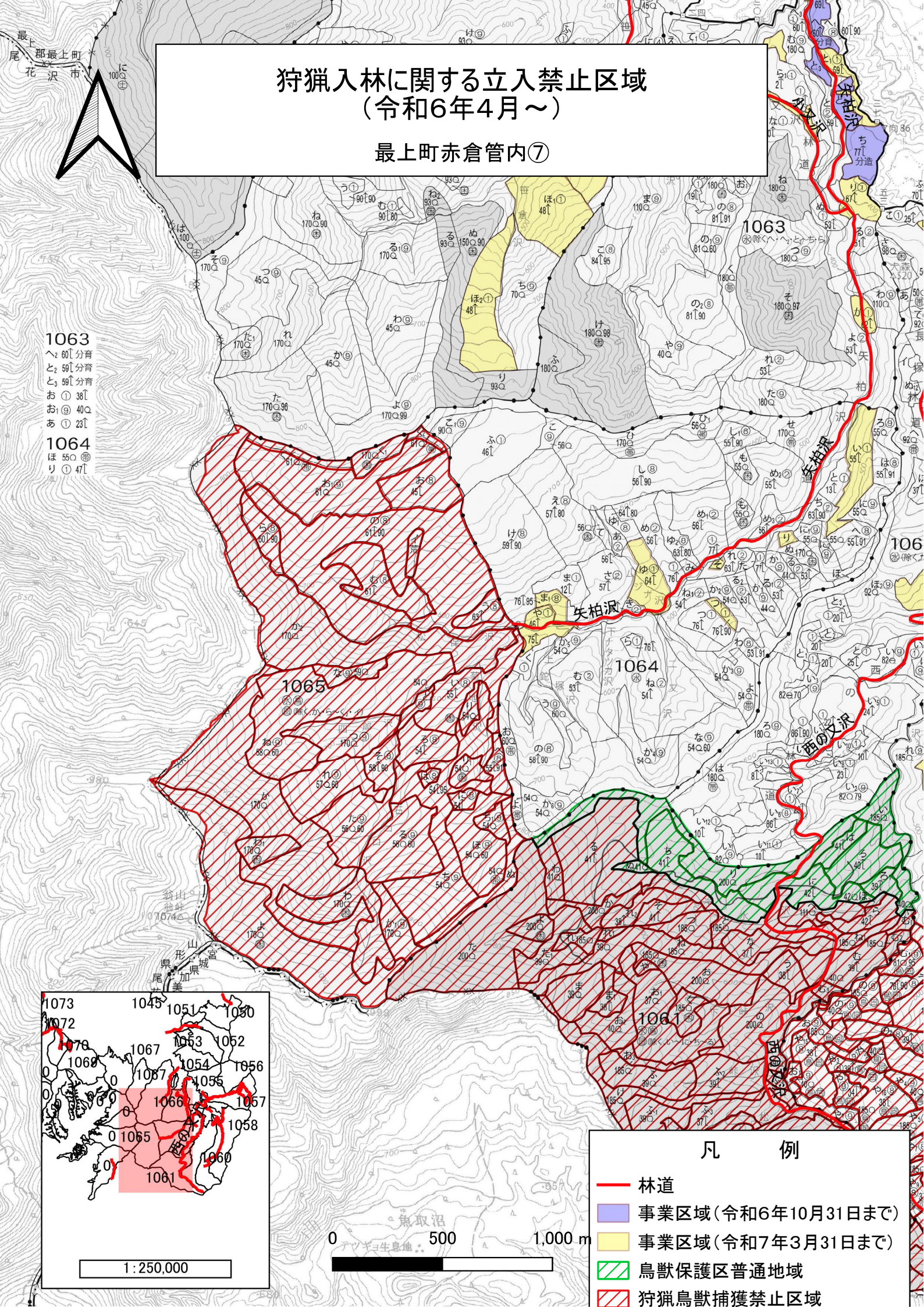
## 最上町赤倉管内⑦

1063  
へ 60分育  
と 59分育  
と 59分育  
お 38分育  
あ 40分育  
あ 23分育

1064  
ほ 55分育  
り 47分育

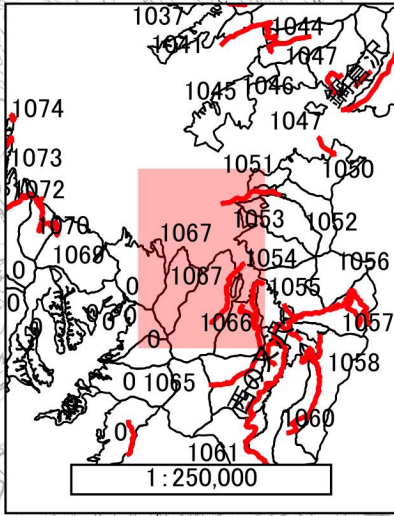
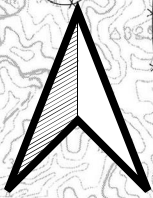


- ### 凡 例
- 林道
  - 事業区域(令和6年10月31日まで)
  - 事業区域(令和7年3月31日まで)
  - 鳥獣保護区普通地域
  - 狩猟鳥獣捕獲禁止区域



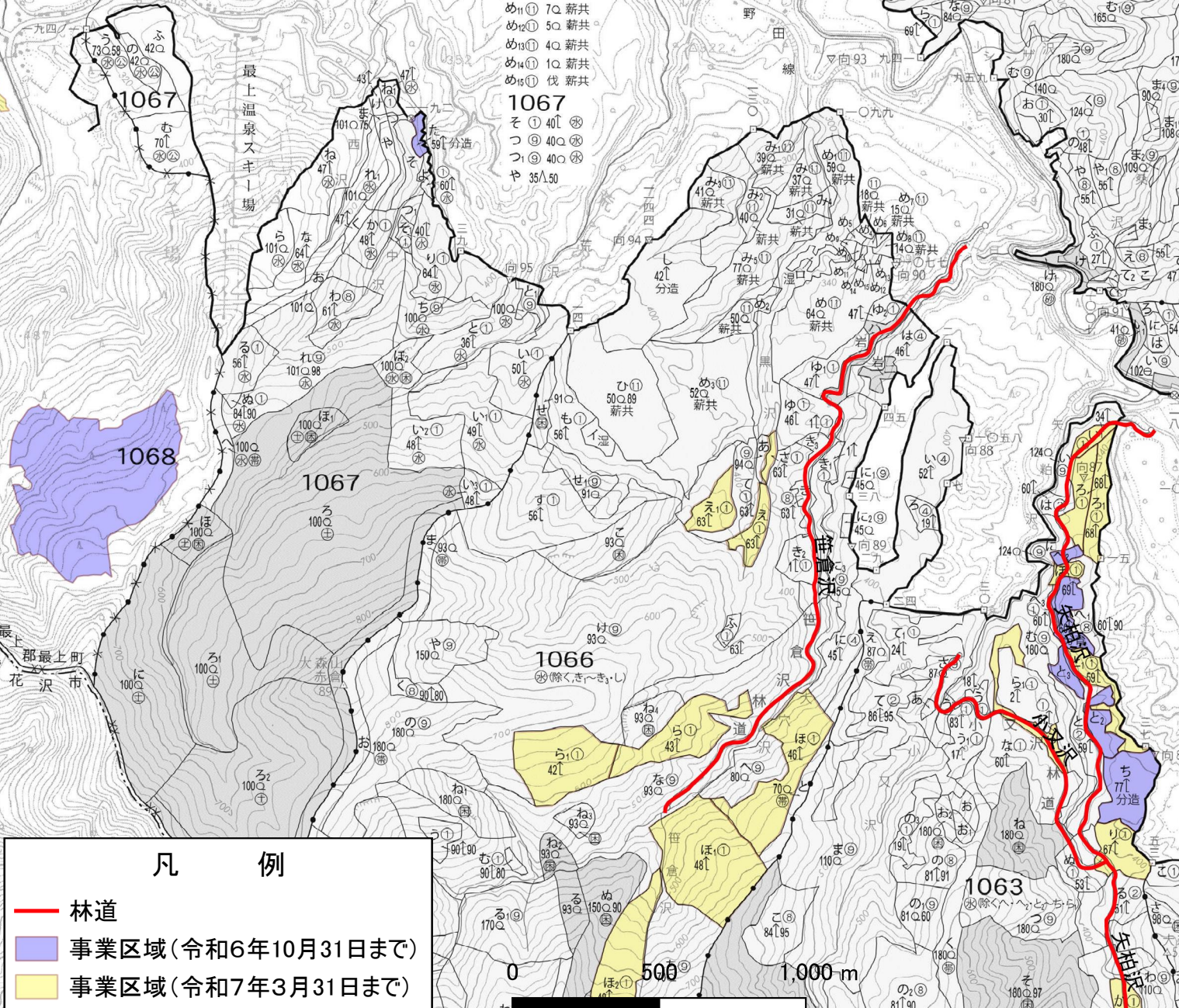
# 狩猟入林に関する立入禁止区域 (令和6年4月～)

最上町赤倉管内⑧



- 1066**  
 め<sub>5</sub> ① 17Q 薪共  
 め<sub>6</sub> ① 16Q 薪共  
 め<sub>9</sub> ① 12Q 薪共  
 め<sub>10</sub> ① 8Q 薪共  
 め<sub>11</sub> ① 7Q 薪共  
 め<sub>12</sub> ① 5Q 薪共  
 め<sub>13</sub> ① 4Q 薪共  
 め<sub>14</sub> ① 1Q 薪共  
 め<sub>15</sub> ① 伐 薪共
- 1067**  
 そ ① 40L ②  
 つ ① 40Q ②  
 つ ① 40Q ②  
 や 35^50

- 1053**  
 ふ<sub>2</sub> ① 51Q  
 え 56L 分造
- 1054**  
 ま<sub>3</sub> ① 105Q  
 け 45L ②  
 こ ① 55L  
 て<sub>1</sub> ① 47Q  
 て<sub>2</sub> ① 47L



**凡 例**

- 林道
- 事業区域(令和6年10月31日まで)
- 事業区域(令和7年3月31日まで)

1063  
 へ<sub>2</sub> 60L 分育