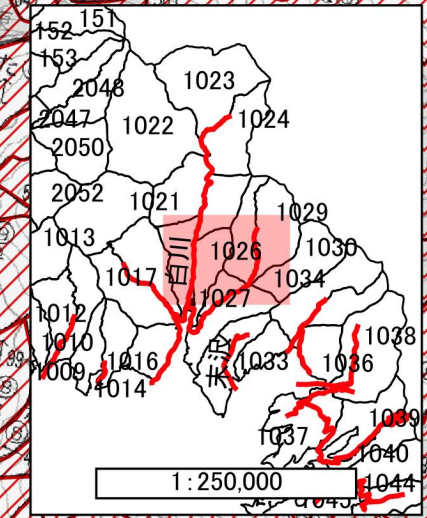
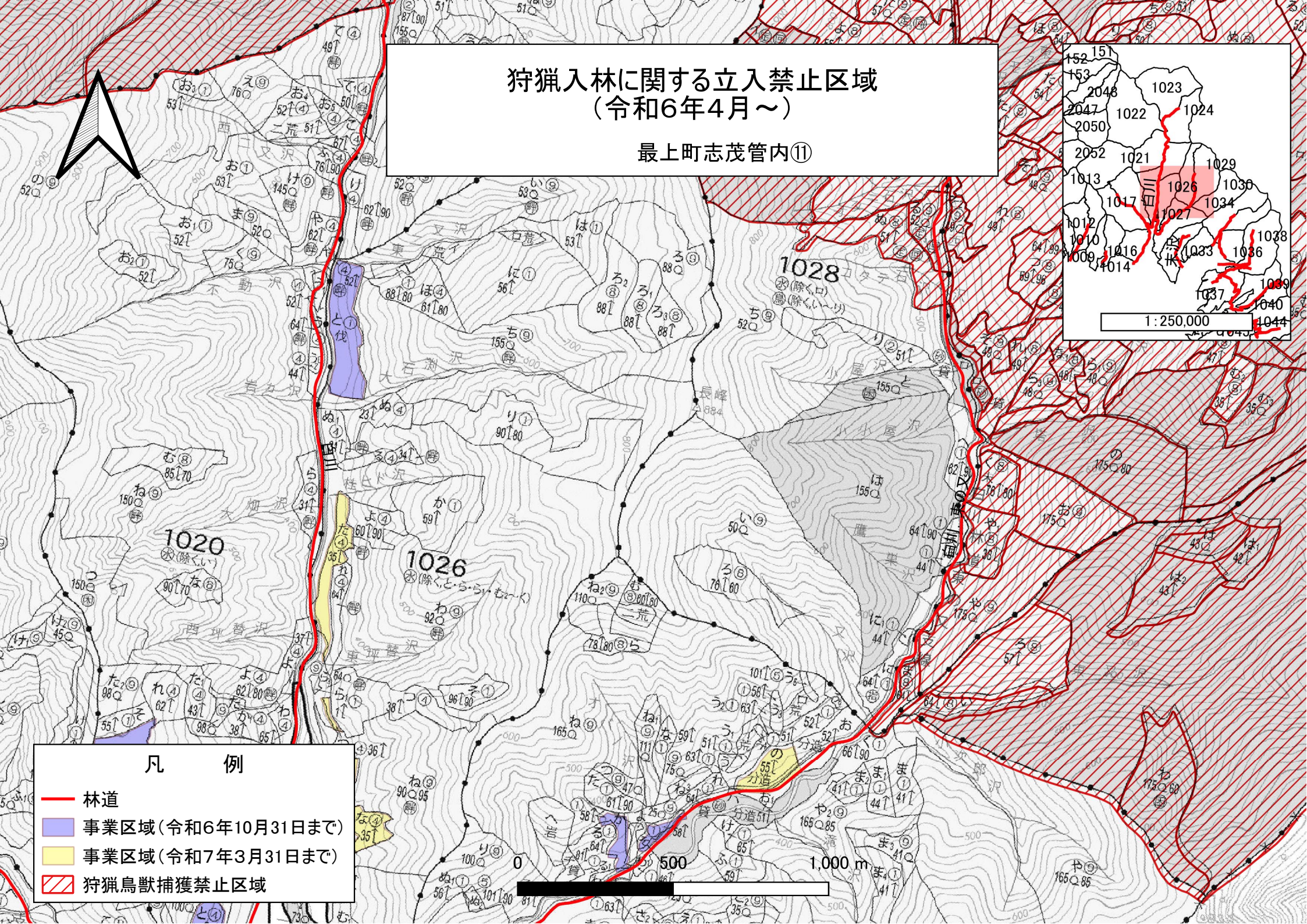


狩猟入林に関する立入禁止区域 (令和6年4月～)

最上町志茂管内⑪

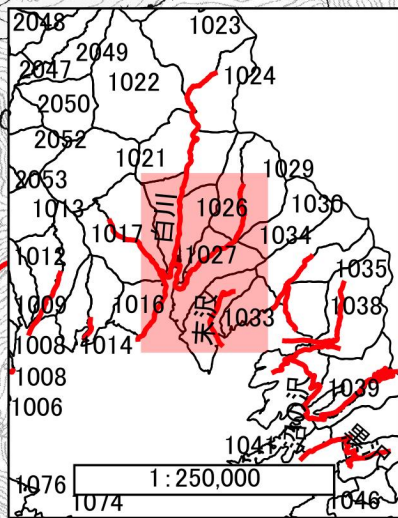
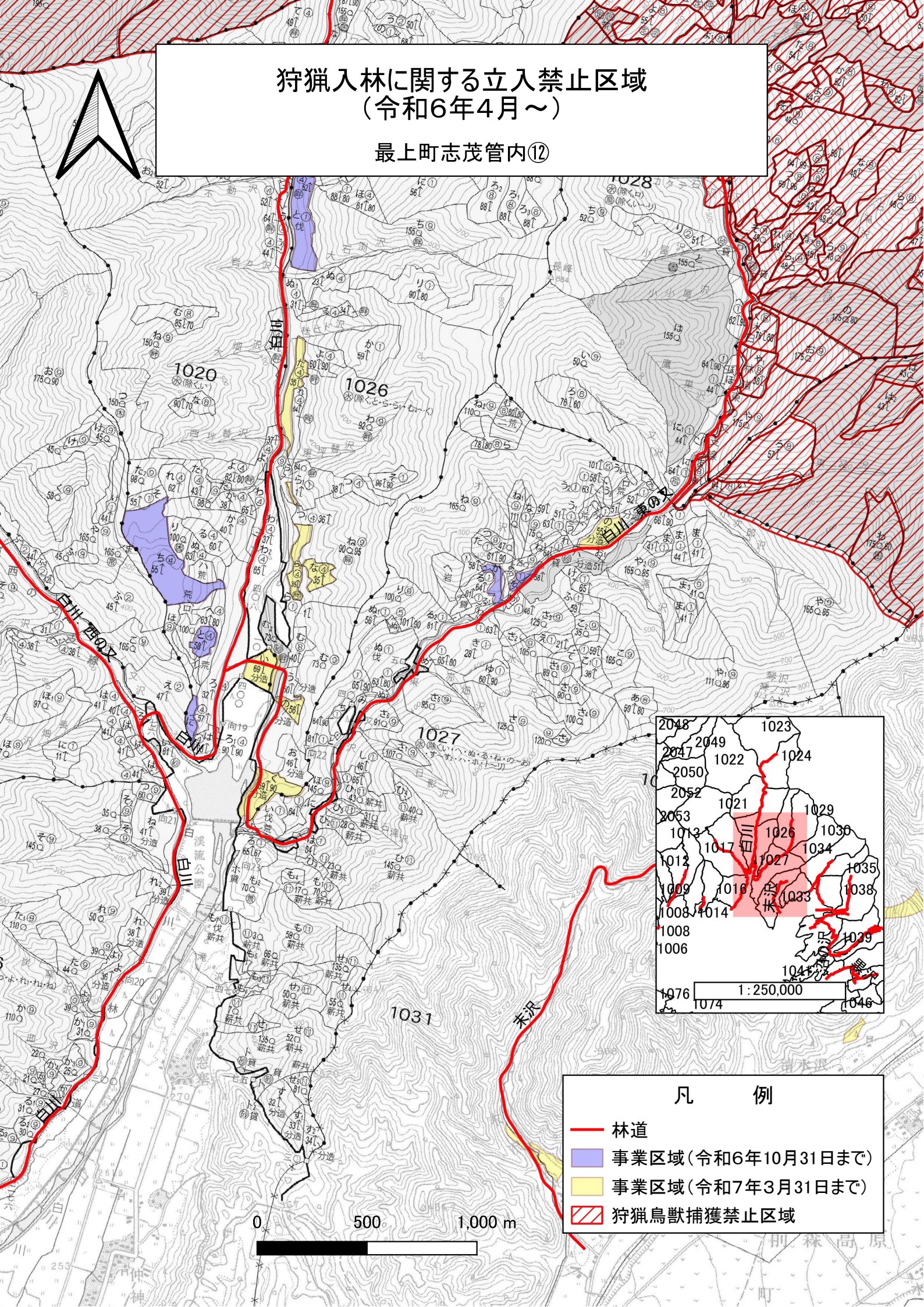


- 凡 例
- 林道
 - 事業区域(令和6年10月31日まで)
 - 事業区域(令和7年3月31日まで)
 - 狩猟鳥獣捕獲禁止区域

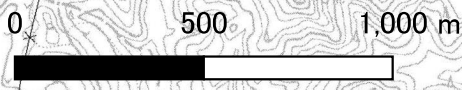


狩猟入林に関する立入禁止区域 (令和6年4月～)

最上町志茂管内⑫

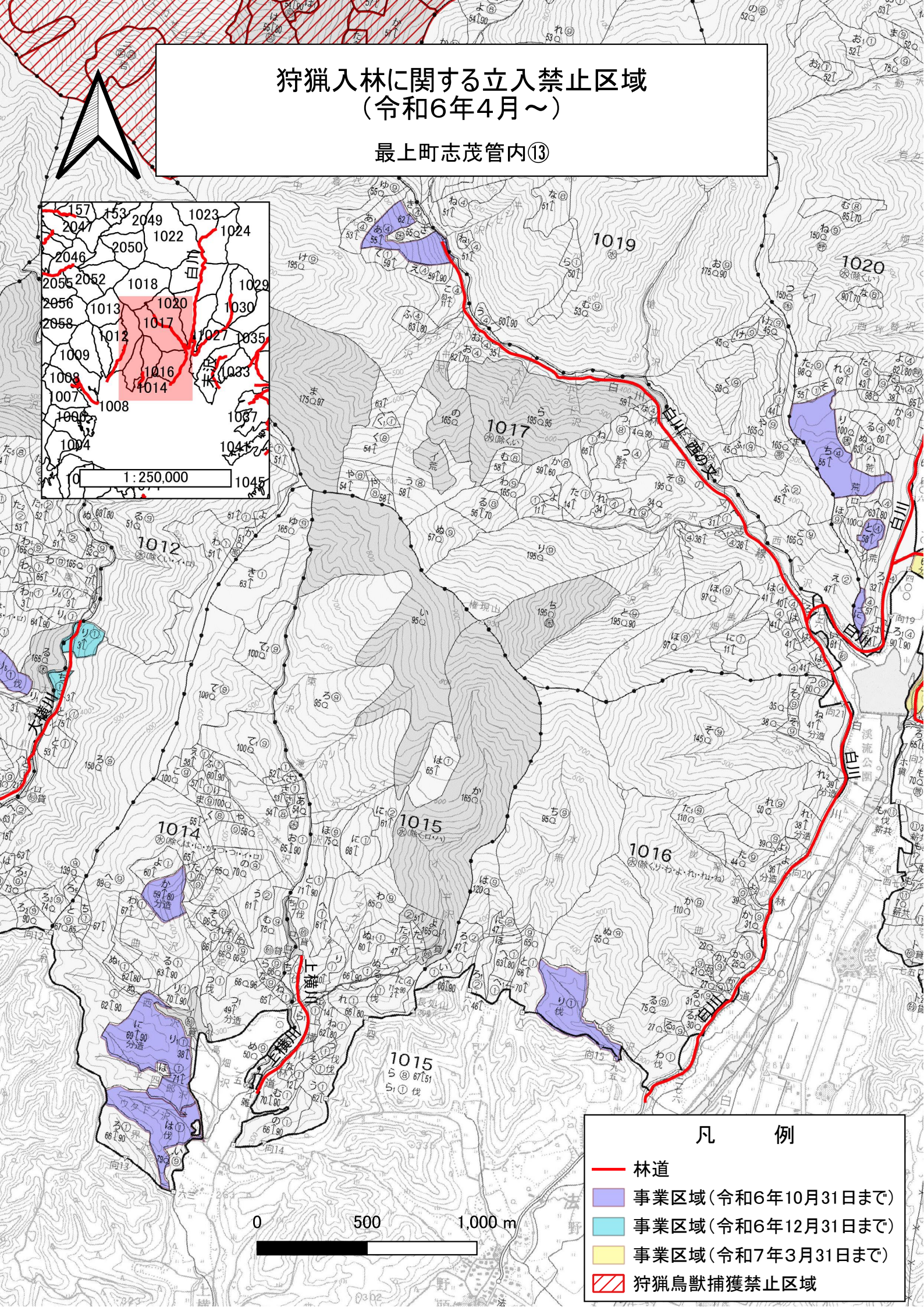
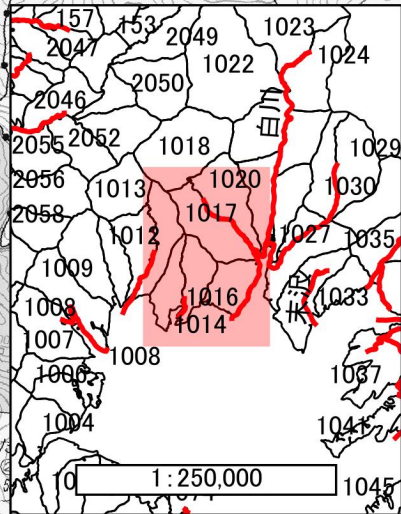


- 凡 例
- 林道
 - 事業区域(令和6年10月31日まで)
 - 事業区域(令和7年3月31日まで)
 - ▨ 狩猟鳥獣捕獲禁止区域



狩猟入林に関する立入禁止区域 (令和6年4月～)

最上町志茂管内⑬



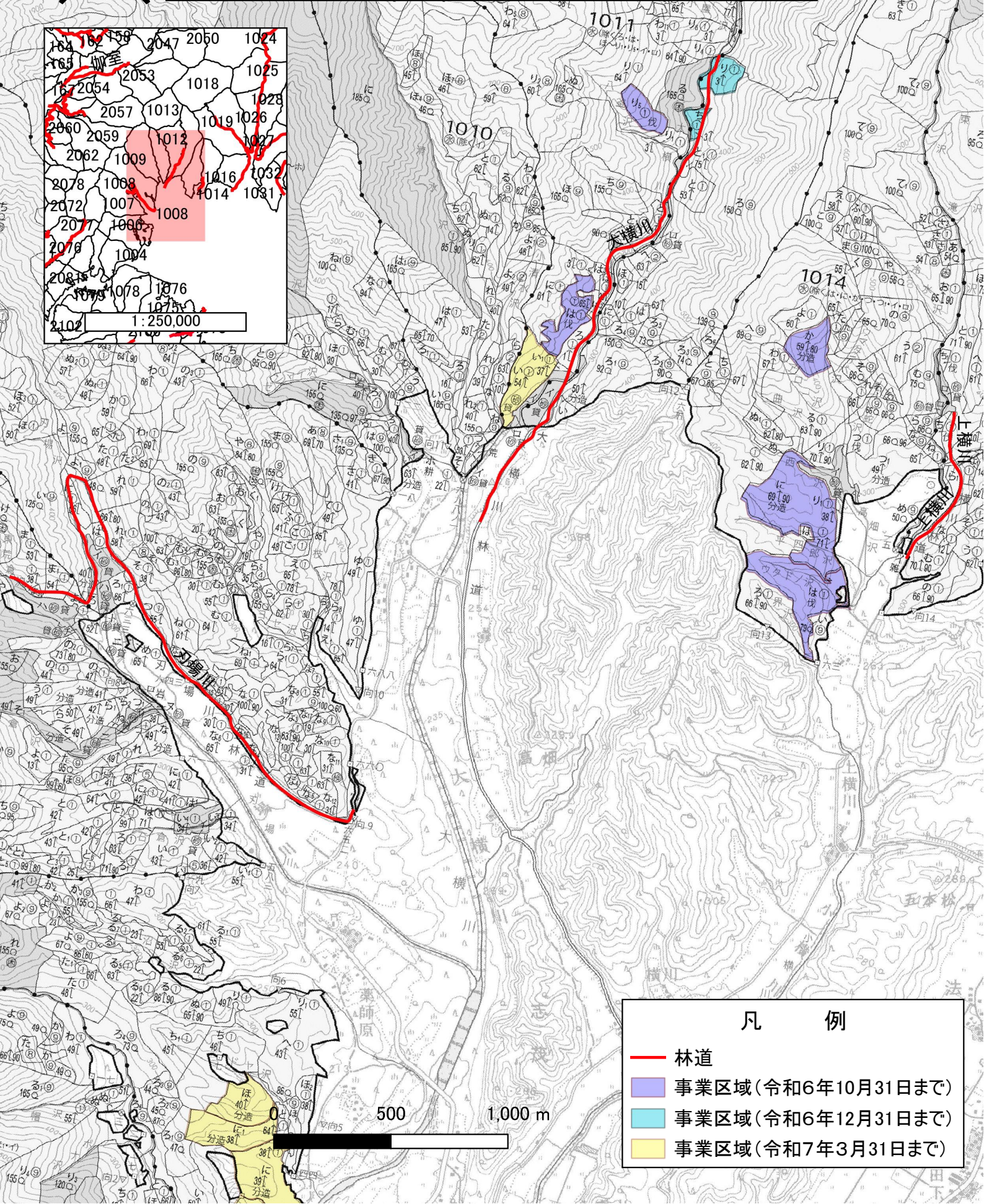
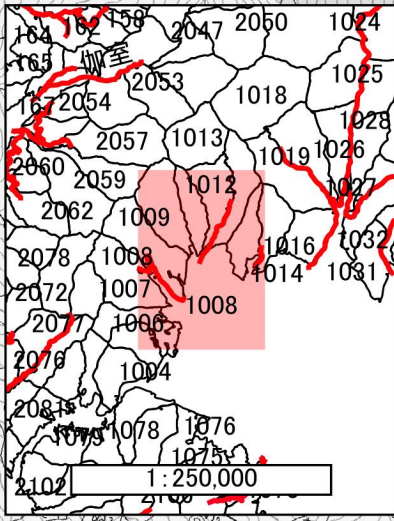
凡 例

- 林道
- 事業区域(令和6年10月31日まで)
- 事業区域(令和6年12月31日まで)
- 事業区域(令和7年3月31日まで)
- 狩猟鳥獣捕獲禁止区域



狩猟入林に関する立入禁止区域 (令和6年4月～)

最上町志茂管内⑭



凡 例

- 林道
- 事業区域(令和6年10月31日まで)
- 事業区域(令和6年12月31日まで)
- 事業区域(令和7年3月31日まで)