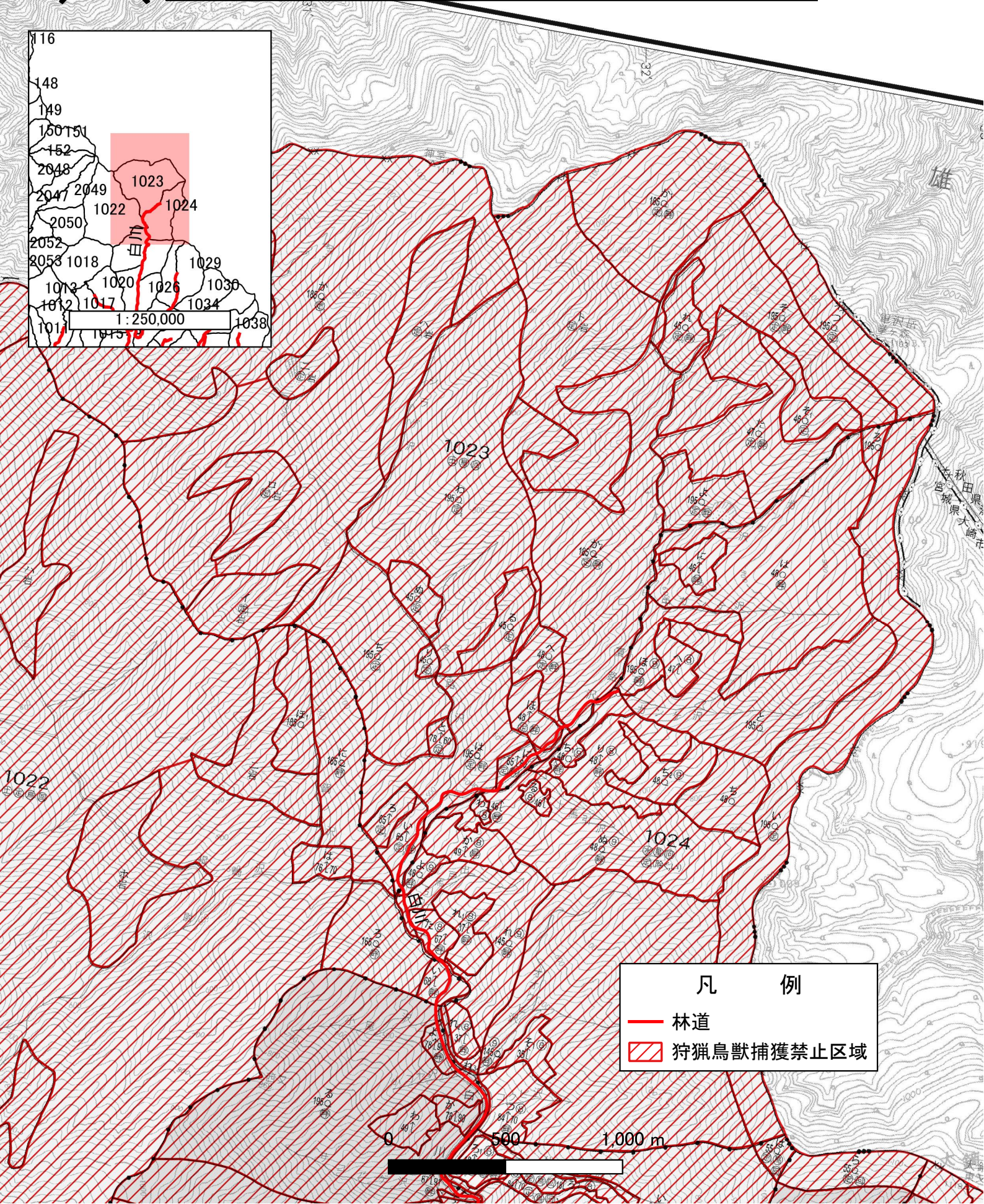
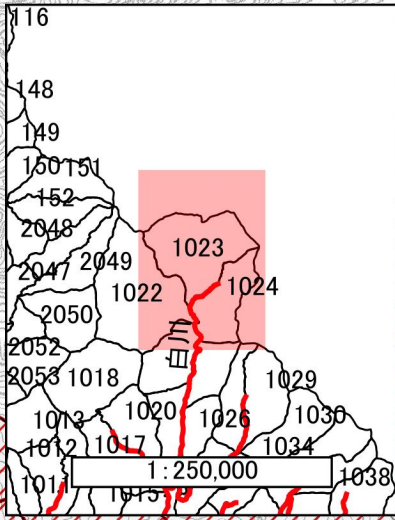


# 狩猟入林に関する立入禁止区域 (令和6年4月～)

最上町志茂管内⑥

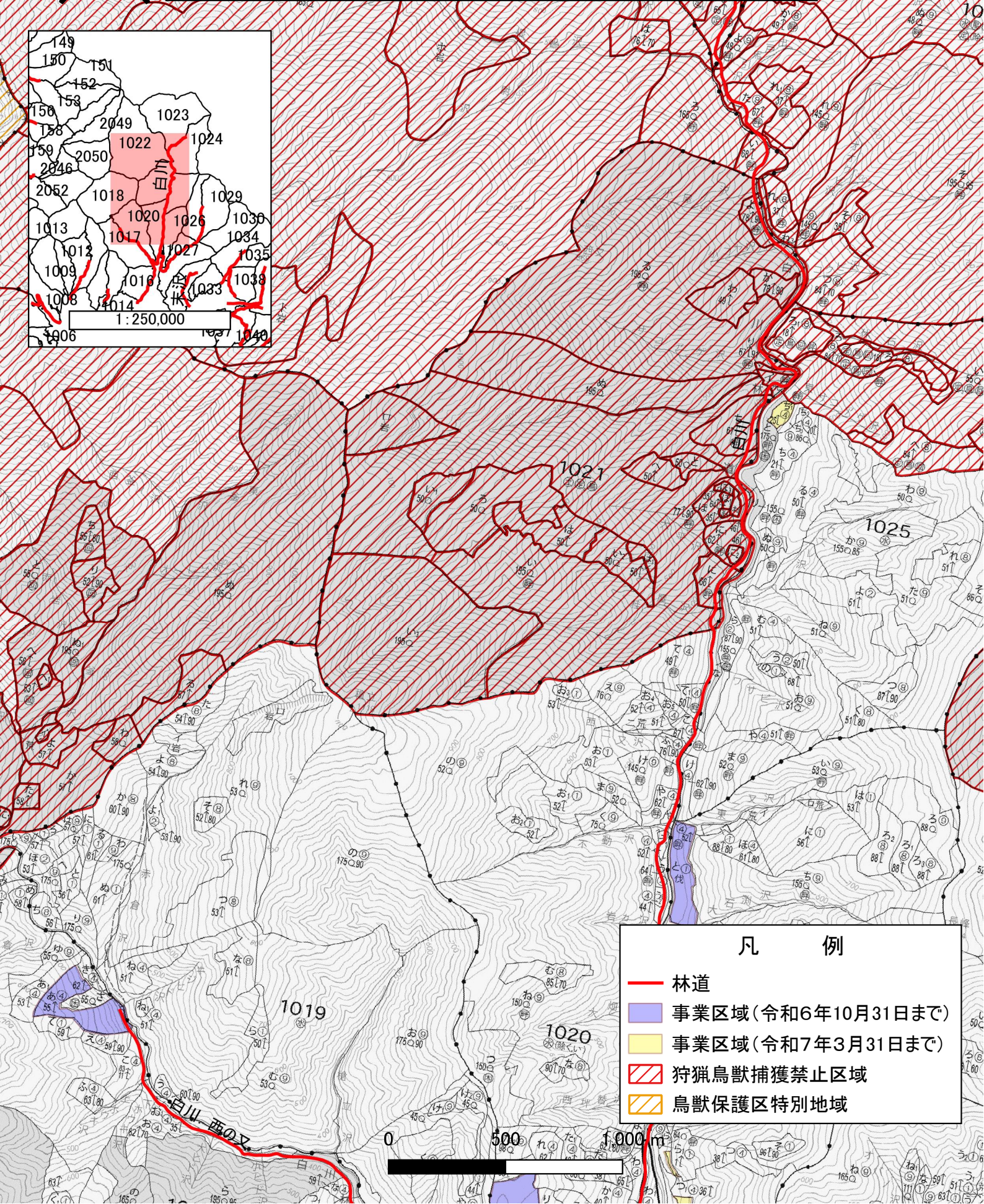
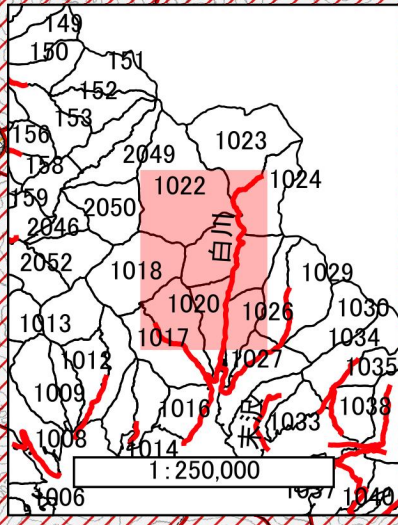
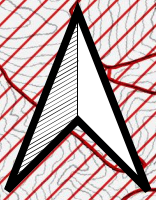


- 凡 例
- 林道
  - ▨ 狩猟鳥獣捕獲禁止区域



# 狩猟入林に関する立入禁止区域 (令和6年4月～)

最上町志茂管内⑦



## 凡 例

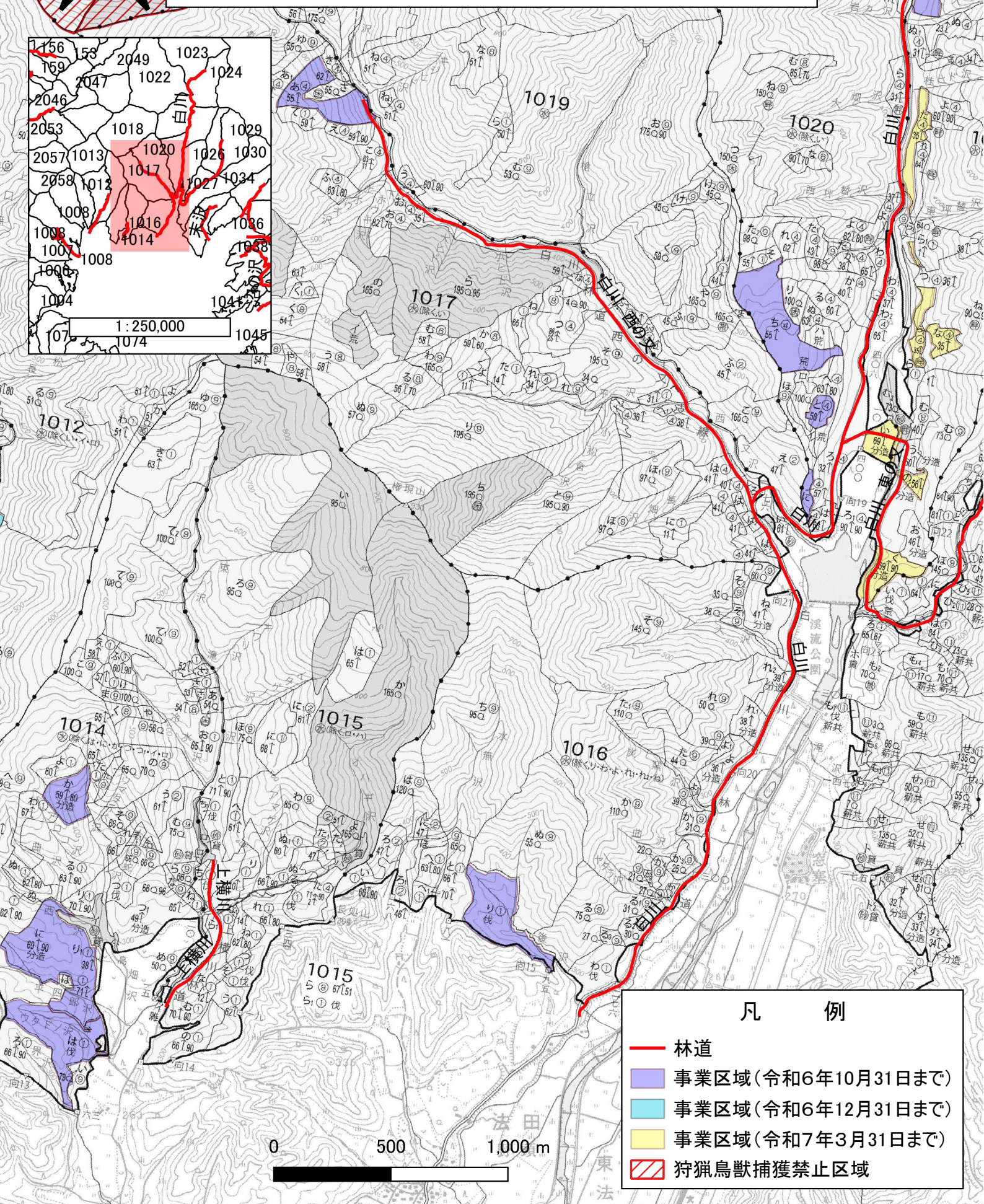
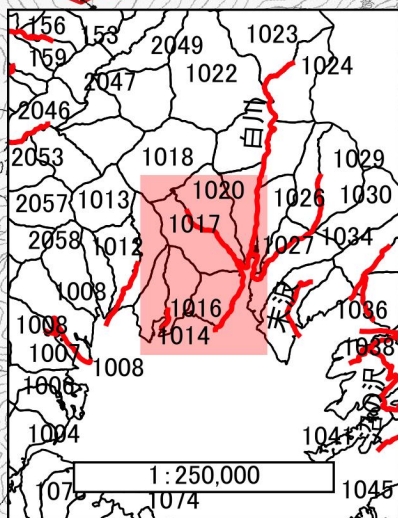
- 林道
- 事業区域(令和6年10月31日まで)
- 事業区域(令和7年3月31日まで)
- ▨ 狩猟鳥獣捕獲禁止区域
- ▨ 鳥獣保護区特別地域





# 狩猟入林に関する立入禁止区域 (令和6年4月～)

最上町志茂管内⑧



## 凡 例

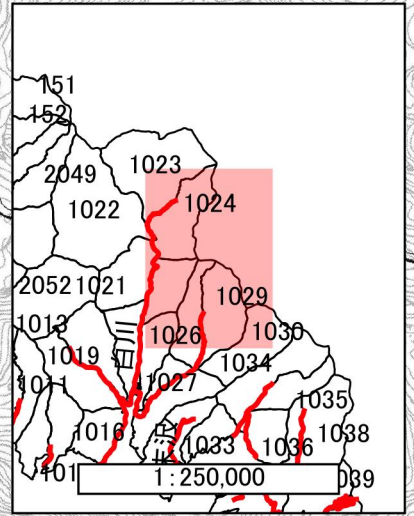
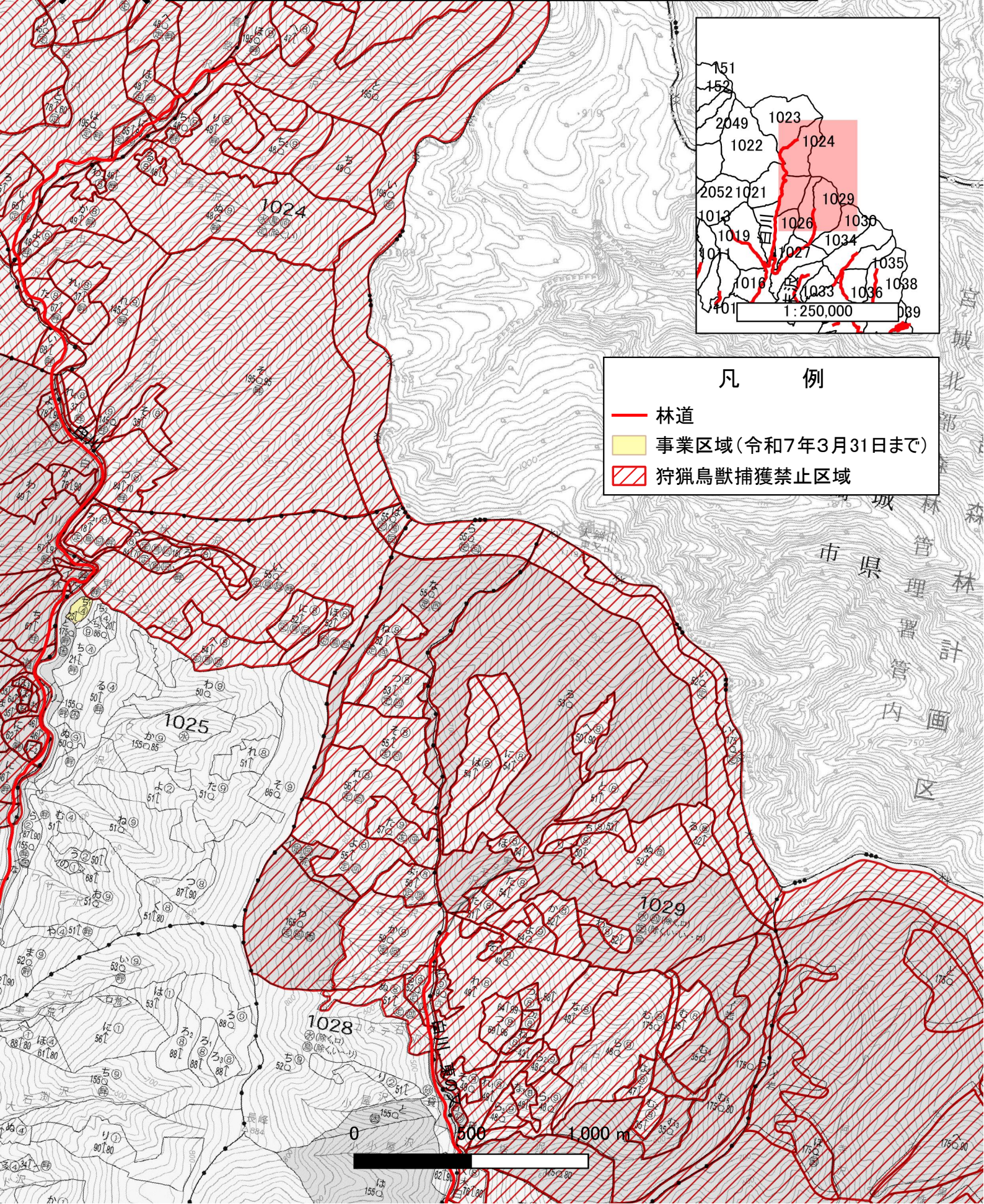
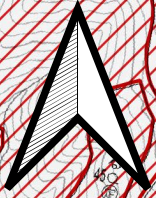
- 林道
- 事業区域(令和6年10月31日まで)
- 事業区域(令和6年12月31日まで)
- 事業区域(令和7年3月31日まで)
- 狩猟鳥獣捕獲禁止区域





# 狩猟入林に関する立入禁止区域 (令和6年4月～)

最上町志茂管内⑨



## 凡 例

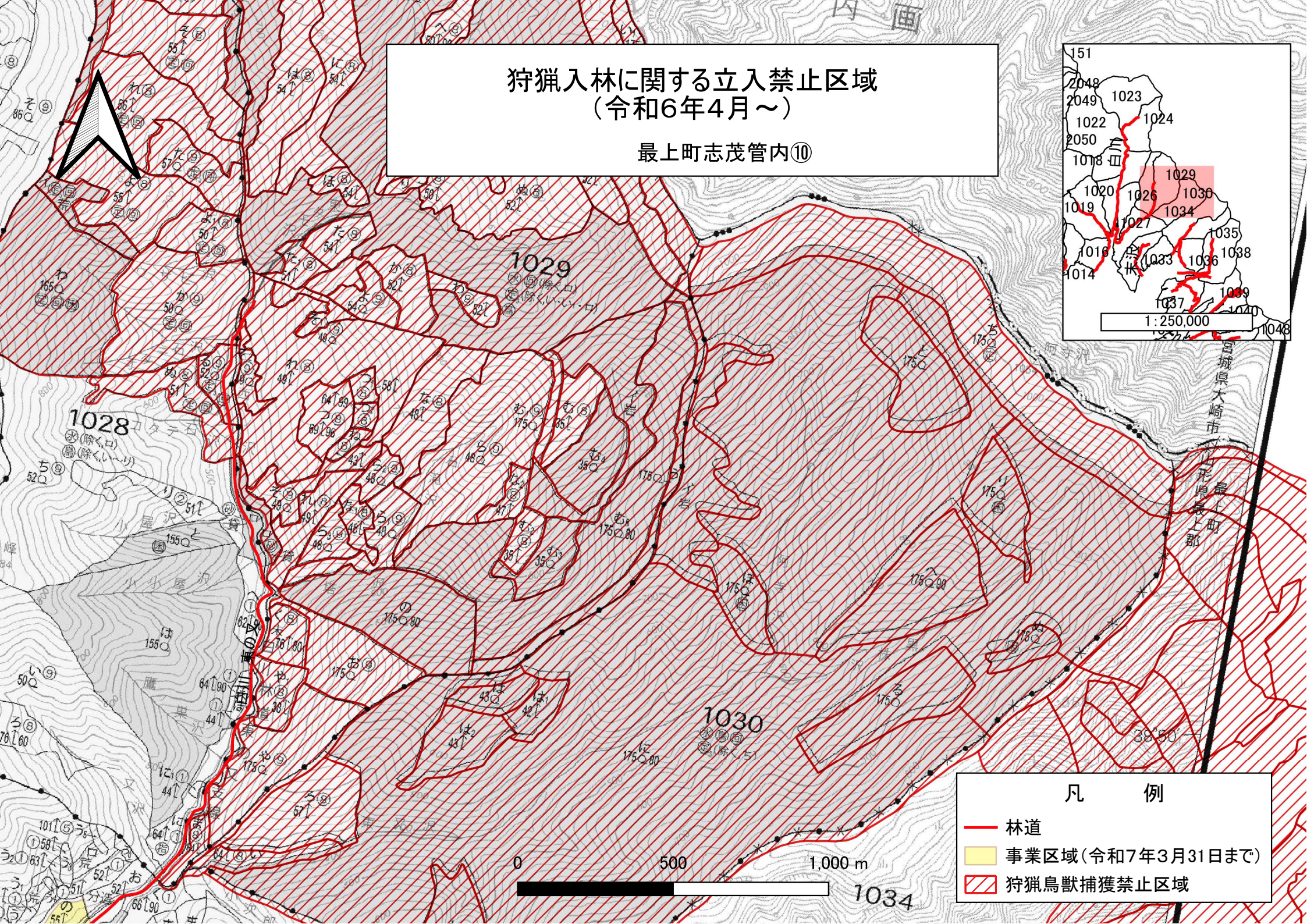
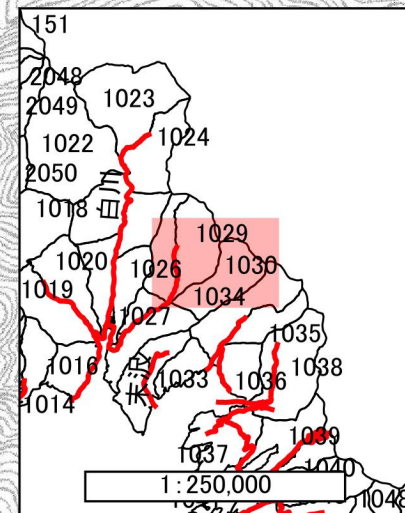
- 林道
- 事業区域(令和7年3月31日まで)
- ▨ 狩猟鳥獣捕獲禁止区域

市県管理  
林計  
置管内  
画区



# 狩猟入林に関する立入禁止区域 (令和6年4月～)

最上町志茂管内⑩



## 凡 例

- 林道
- 事業区域(令和7年3月31日まで)
- ▨ 狩猟鳥獣捕獲禁止区域