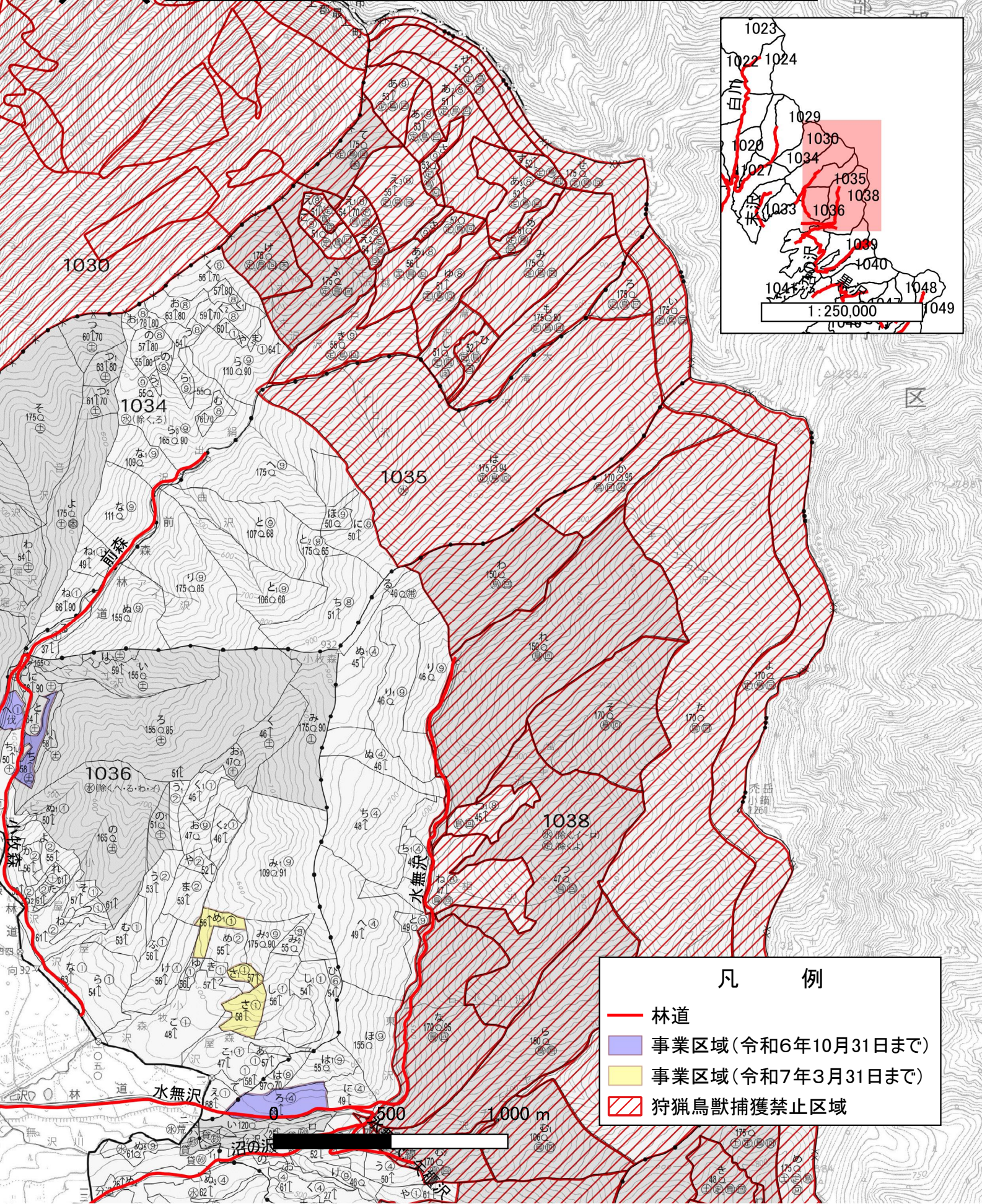
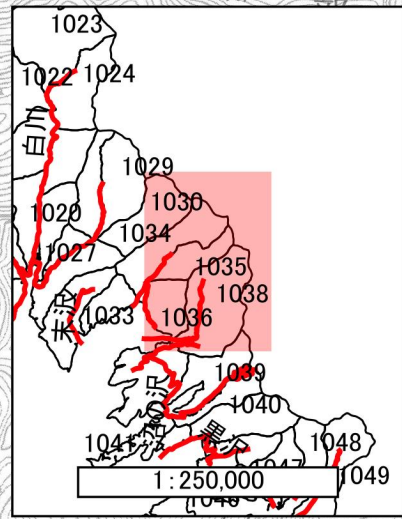
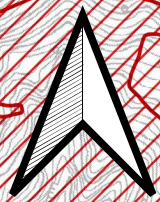


# 狩猟入林に関する立入禁止区域 (令和6年4月～)

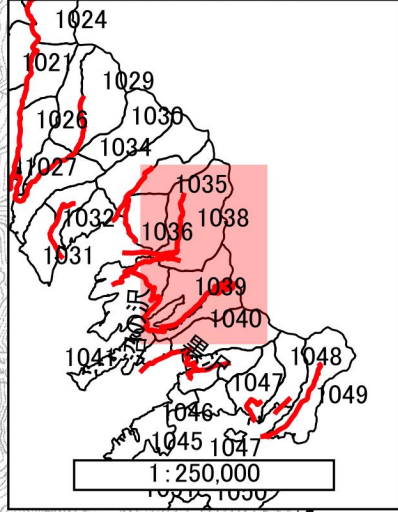
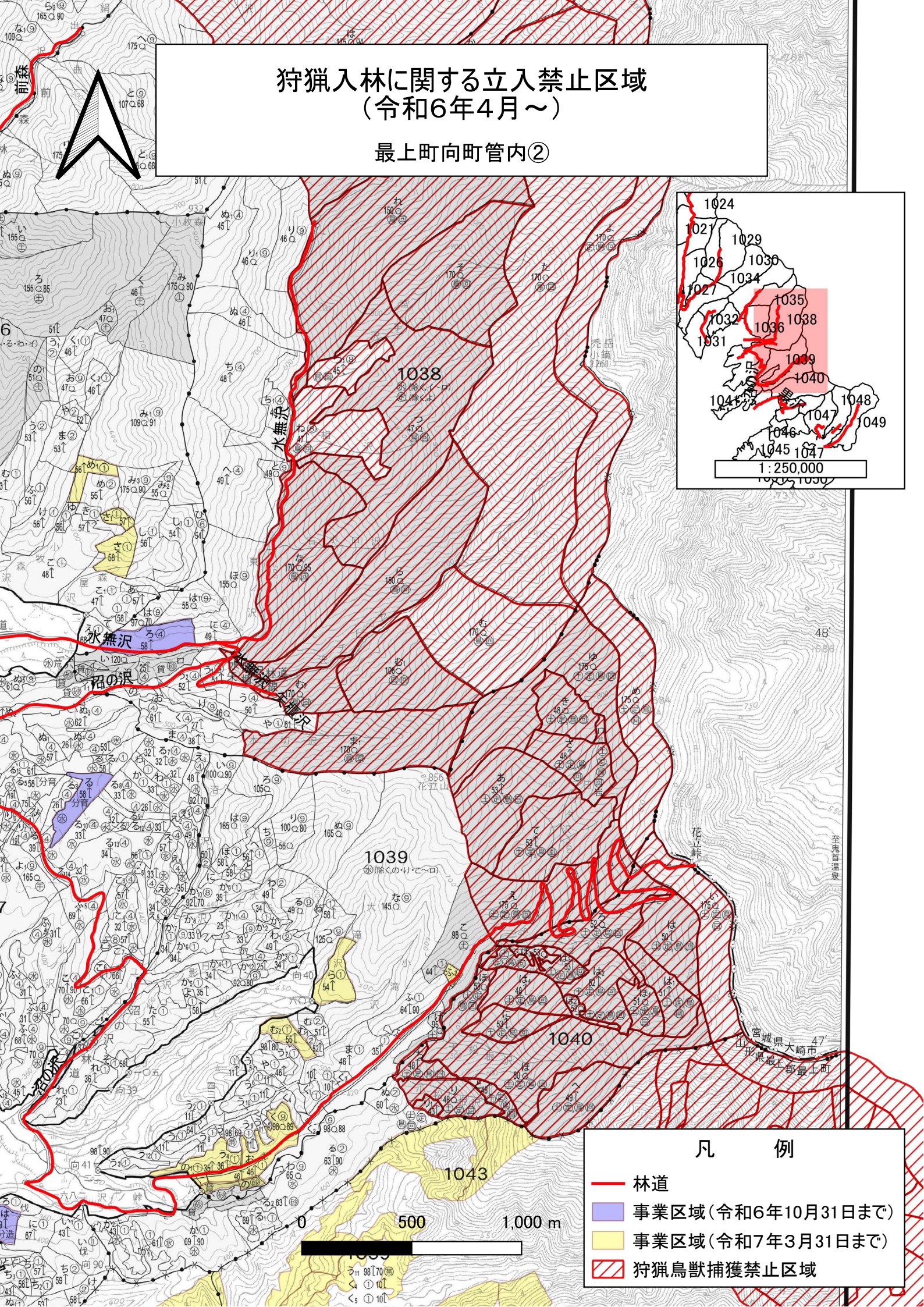
## 最上町向町管内①



- ### 凡 例
- 林道
  - 事業区域(令和6年10月31日まで)
  - 事業区域(令和7年3月31日まで)
  - ▨ 狩猟鳥獣捕獲禁止区域

# 狩猟入林に関する立入禁止区域 (令和6年4月～)

## 最上町向町管内②

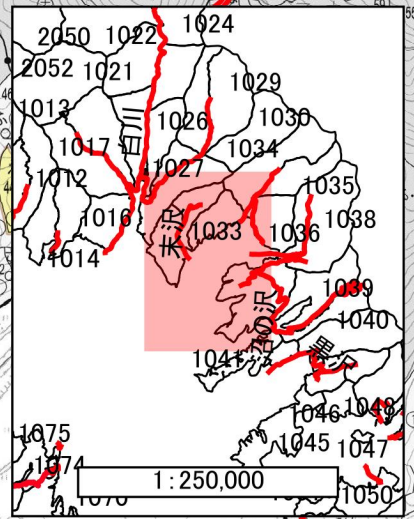


- 凡 例
- 林道
  - 事業区域(令和6年10月31日まで)
  - 事業区域(令和7年3月31日まで)
  - ▨ 狩猟鳥獣捕獲禁止区域



# 狩猟入林に関する立入禁止区域 (令和6年4月～)

最上町向町管内④



- 1031  
ろ7 ① 50 薪共  
ろ8 ① 50 薪共  
ろ9 ① 30 薪共  
ろ10 ① 薪共 伐  
ろ11 ① 薪共 伐  
ろ12 ① 薪共 伐  
ろ13 ① 薪共 伐  
ろ15 ① 50 薪共  
ぬ1 58 分造  
の1 ① 47  
の2 ① 37  
の3 ① 37  
の5 ① 71.90  
の6 ① 71  
イ 雑

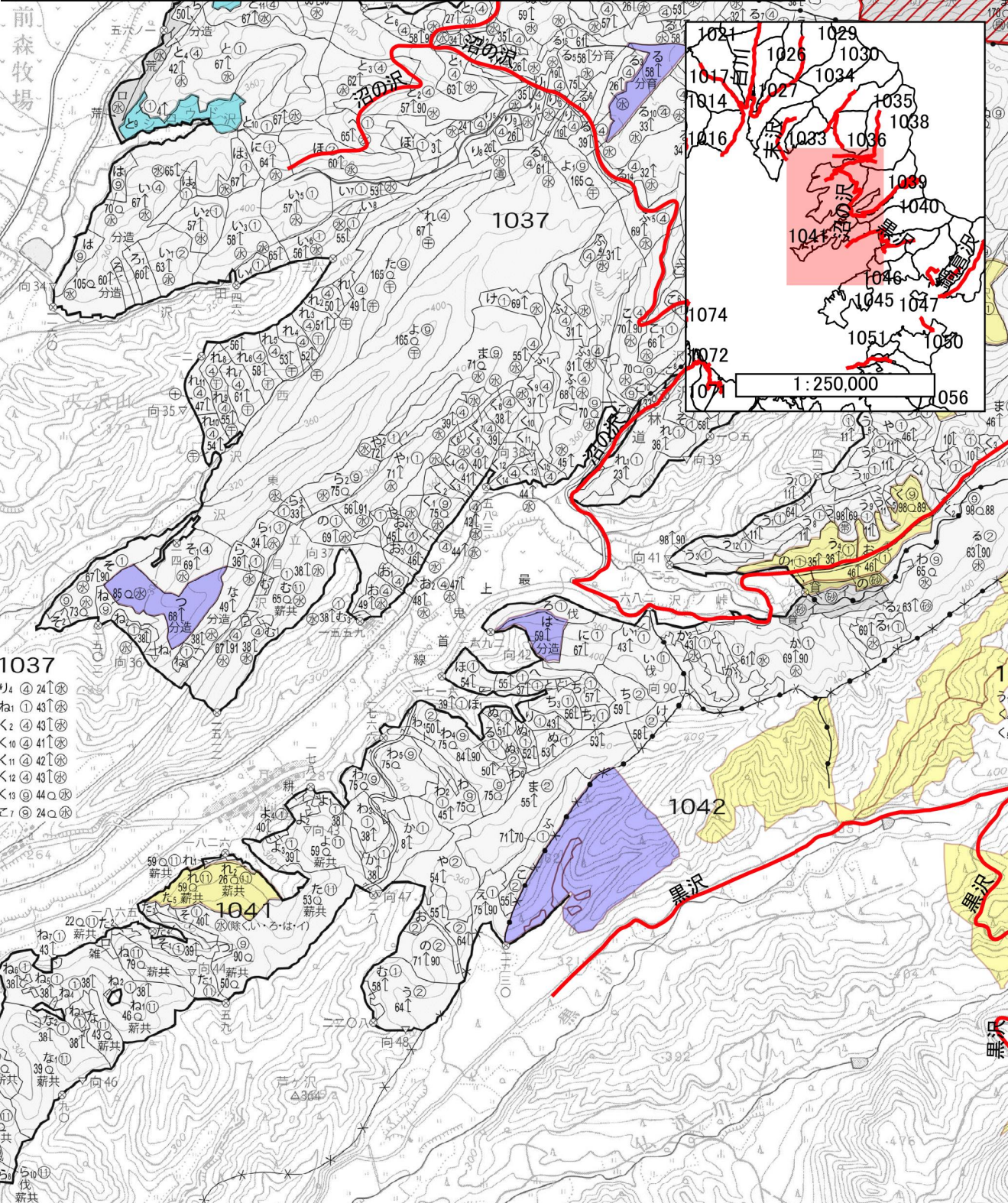
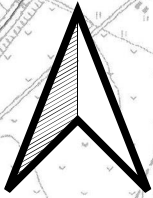
**凡 例**

- 林道
- 事業区域(令和6年10月31日まで)
- 事業区域(令和6年12月31日まで)
- 事業区域(令和7年3月31日まで)
- 狩猟鳥獣捕獲禁止区域



# 狩猟入林に関する立入禁止区域 (令和6年4月～)

最上町向町管内⑤



1037  
 り④ 241  
 ね① 431  
 <④ 431  
 <⑩ 411  
 <⑪ 421  
 <⑫ 431  
 <⑬ 440  
 こ⑨ 240

## 凡 例

- 林道
- 事業区域(令和6年10月31日まで)
- 事業区域(令和6年12月31日まで)
- 事業区域(令和7年3月31日まで)
- 狩猟鳥獣捕獲禁止区域

0 500 1,000 m