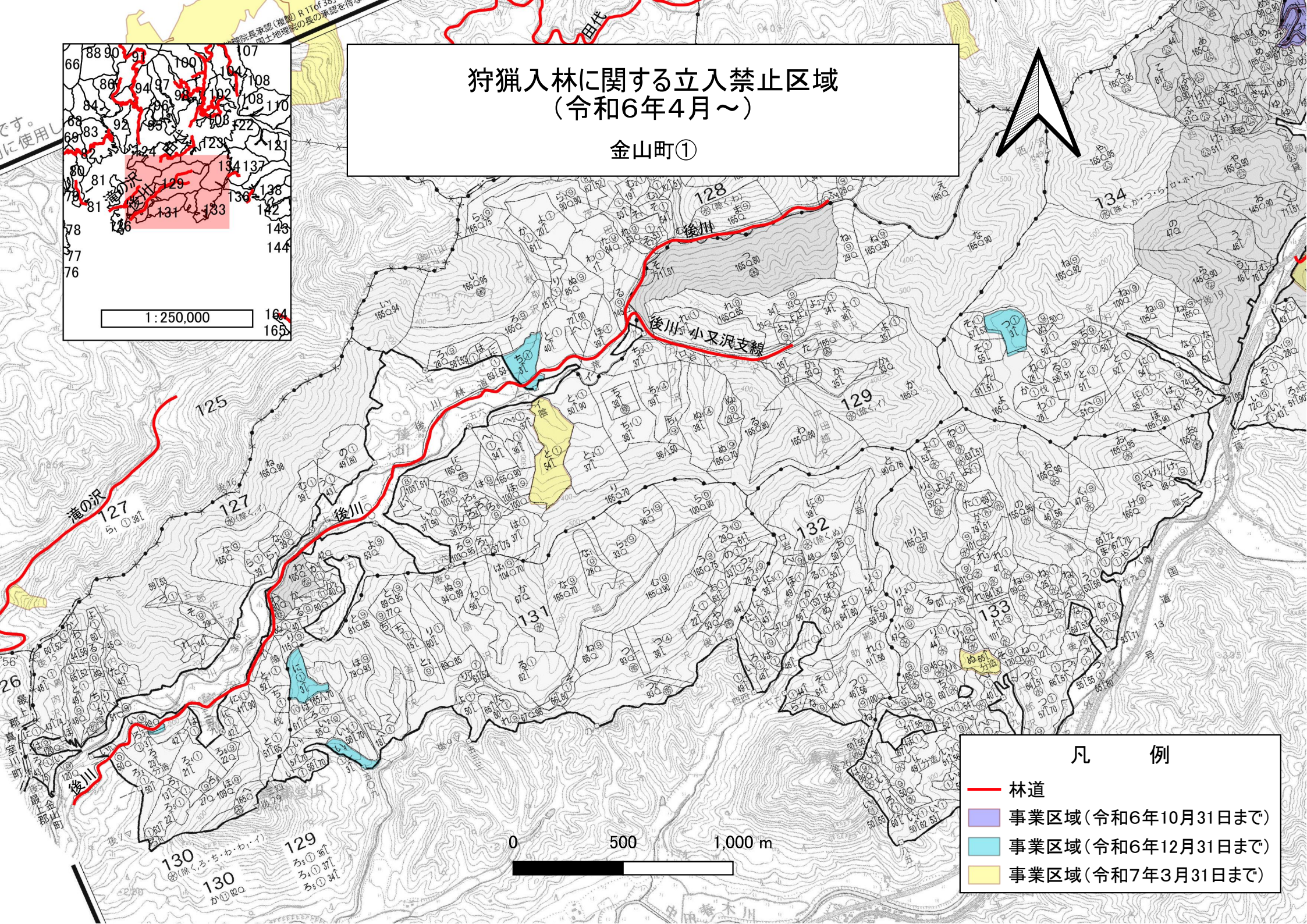
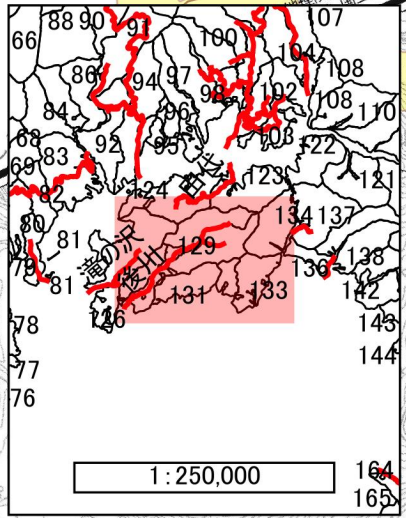


狩猟入林に関する立入禁止区域 (令和6年4月～)

金山町①



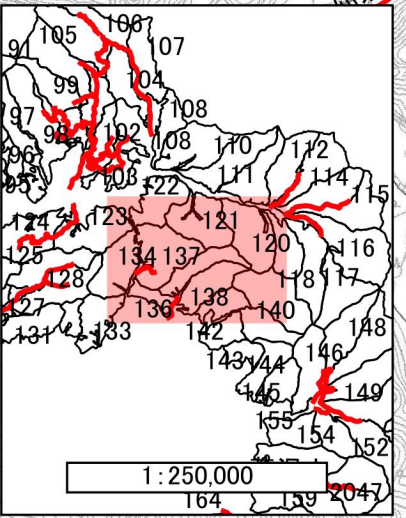
0 500 1,000 m

凡 例

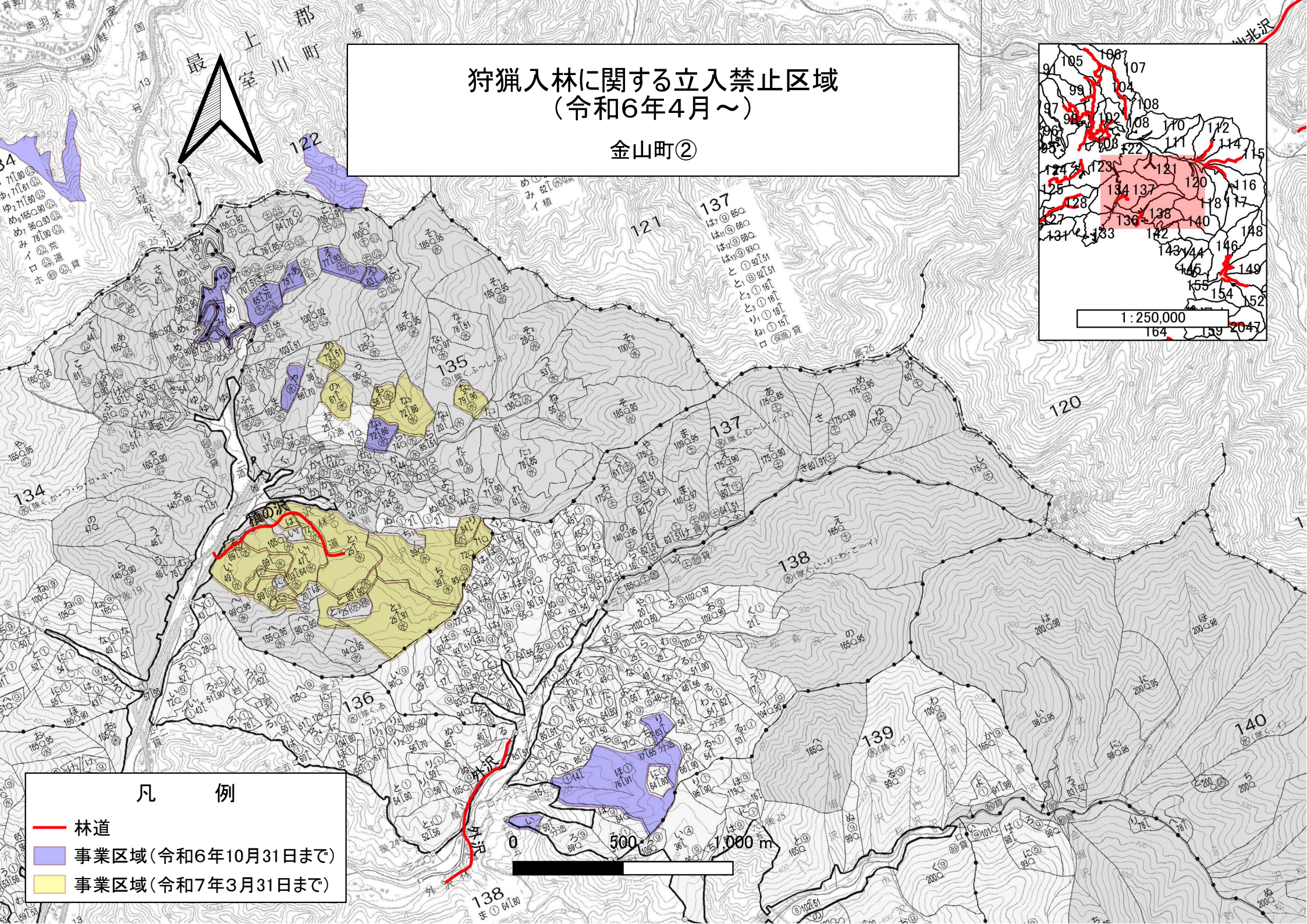
- 林道
- 事業区域(令和6年10月31日まで)
- 事業区域(令和6年12月31日まで)
- 事業区域(令和7年3月31日まで)

狩猟入林に関する立入禁止区域 (令和6年4月～)

金山町②

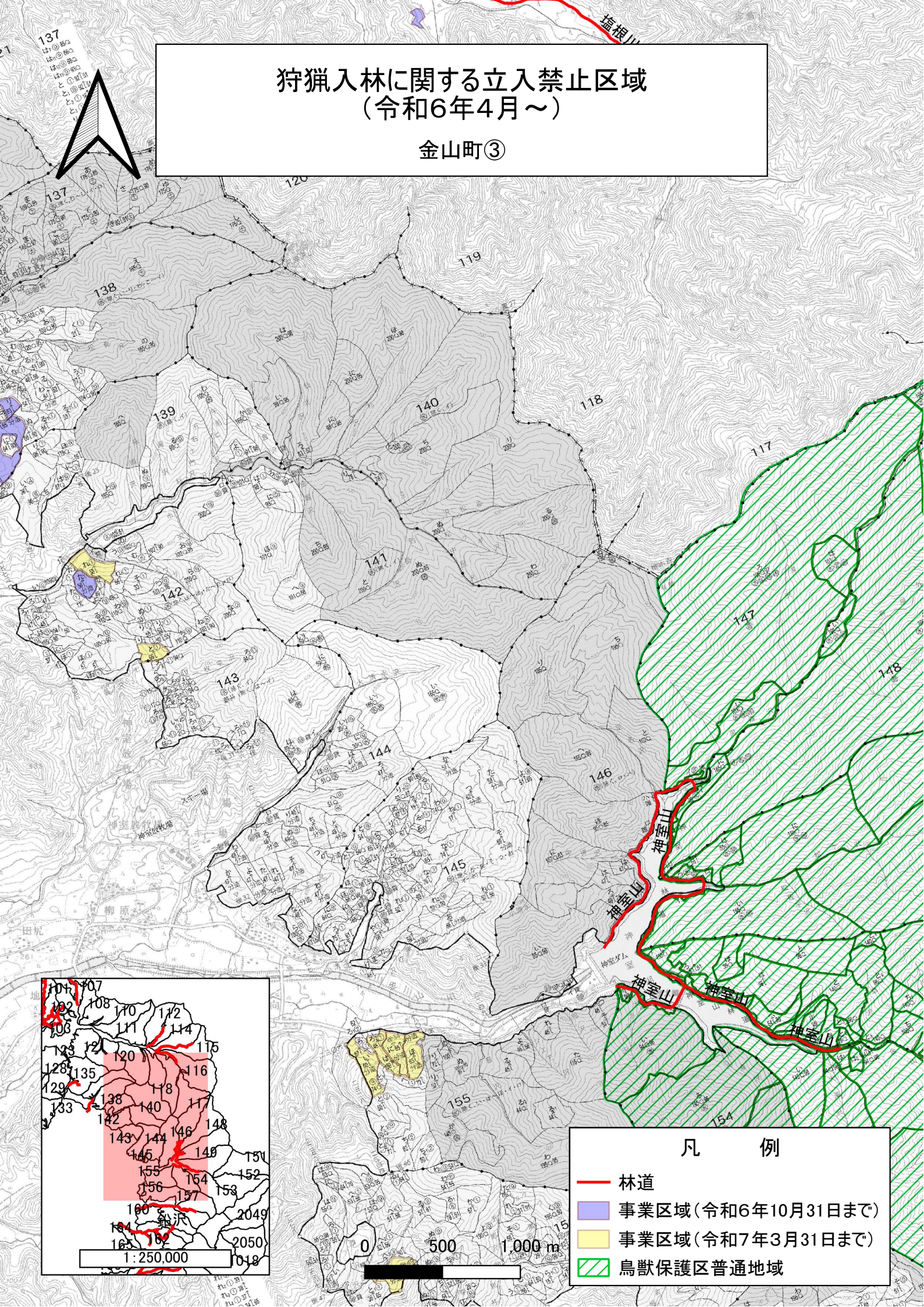


- 凡 例
- 林道
 - 事業区域(令和6年10月31日まで)
 - 事業区域(令和7年3月31日まで)



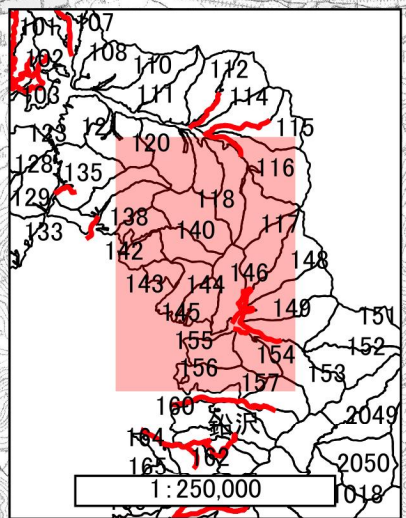
狩猟入林に関する立入禁止区域 (令和6年4月～)

金山町③



凡 例

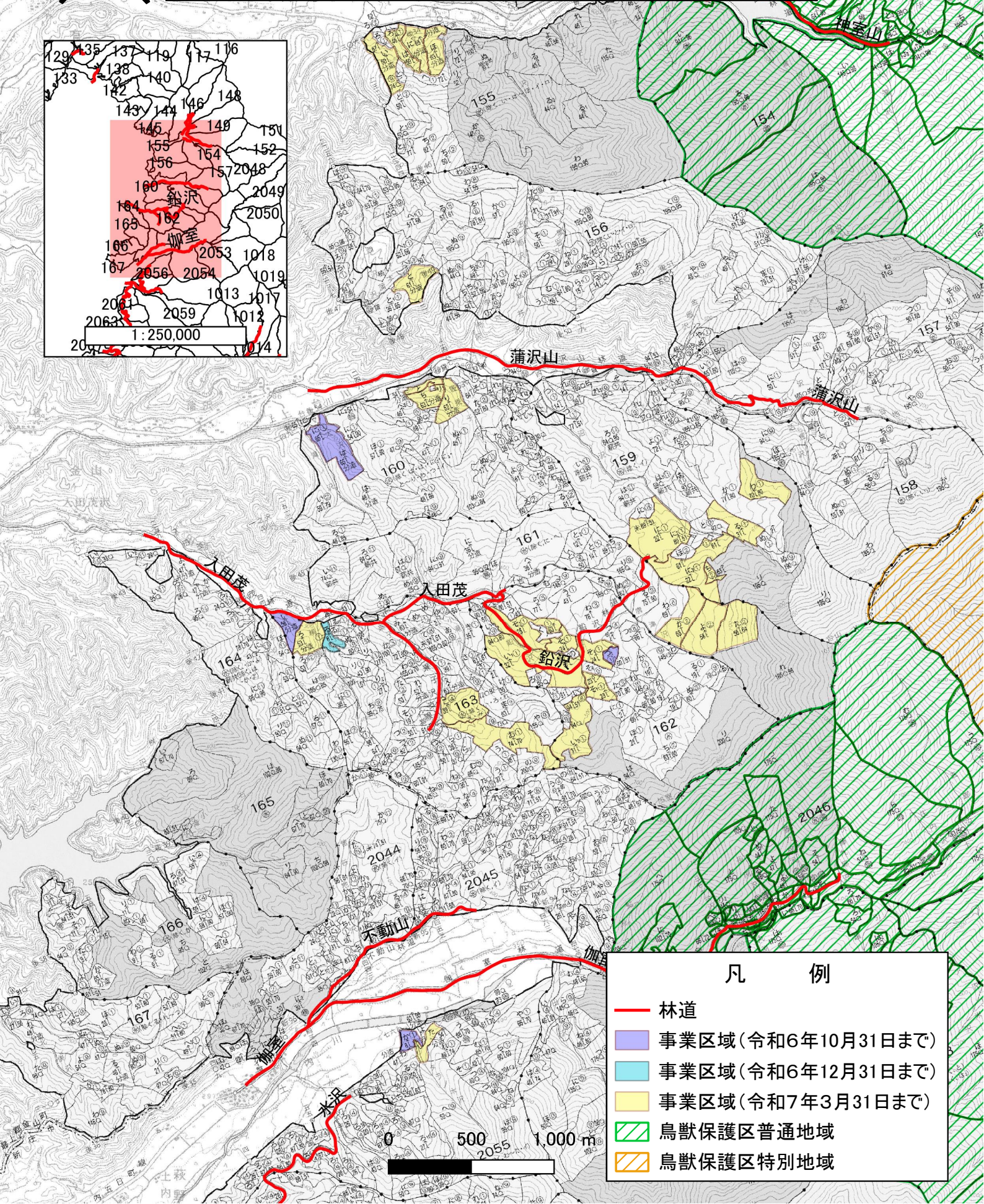
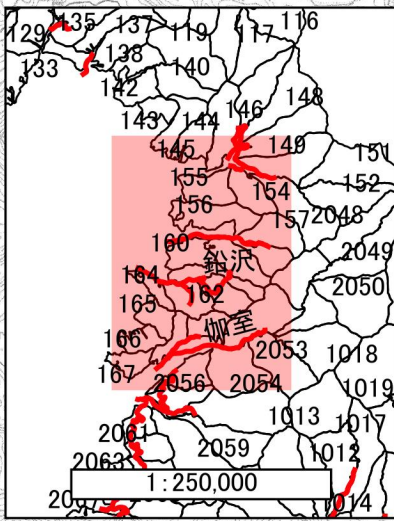
- 林道
- 事業区域(令和6年10月31日まで)
- 事業区域(令和7年3月31日まで)
- ▨ 鳥獣保護区普通地域



0 500 1,000 m

狩猟入林に関する立入禁止区域 (令和6年4月～)

金山町④



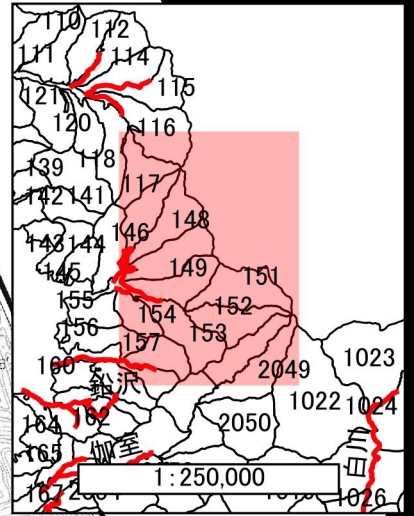
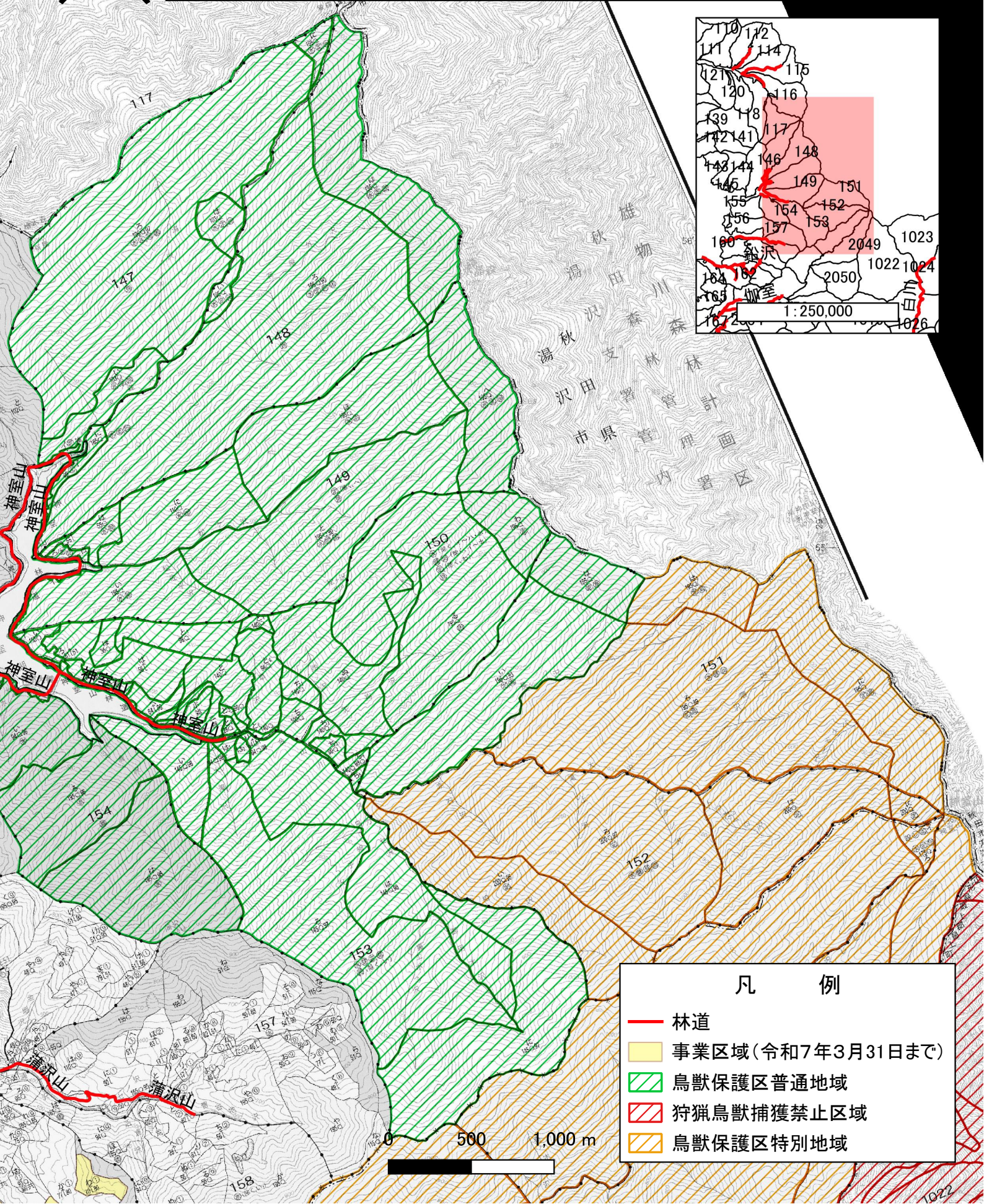
凡 例

- 林道
- 事業区域(令和6年10月31日まで)
- 事業区域(令和6年12月31日まで)
- 事業区域(令和7年3月31日まで)
- ▨ 鳥獣保護区普通地域
- ▨ 鳥獣保護区特別地域

0 500 1,000 m

狩猟入林に関する立入禁止区域 (令和6年4月～)

金山町⑤



- 凡 例
- 林道
 - 事業区域(令和7年3月31日まで)
 - ▨ 鳥獣保護区普通地域
 - ▨ 狩猟鳥獣捕獲禁止区域
 - ▨ 鳥獣保護区特別地域