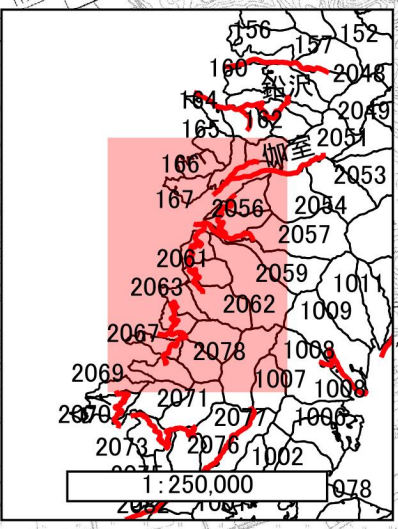
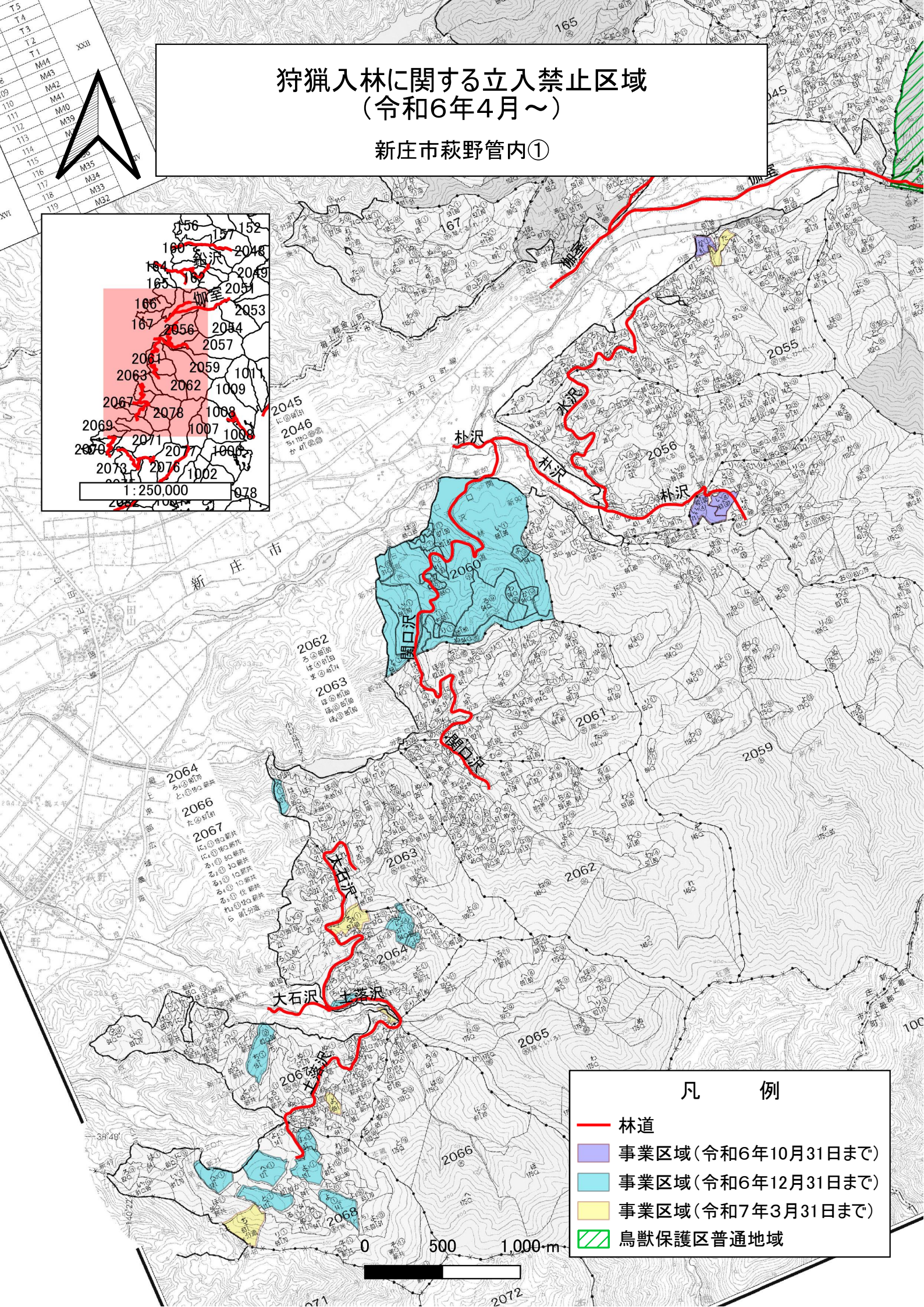


狩猟入林に関する立入禁止区域 (令和6年4月～)

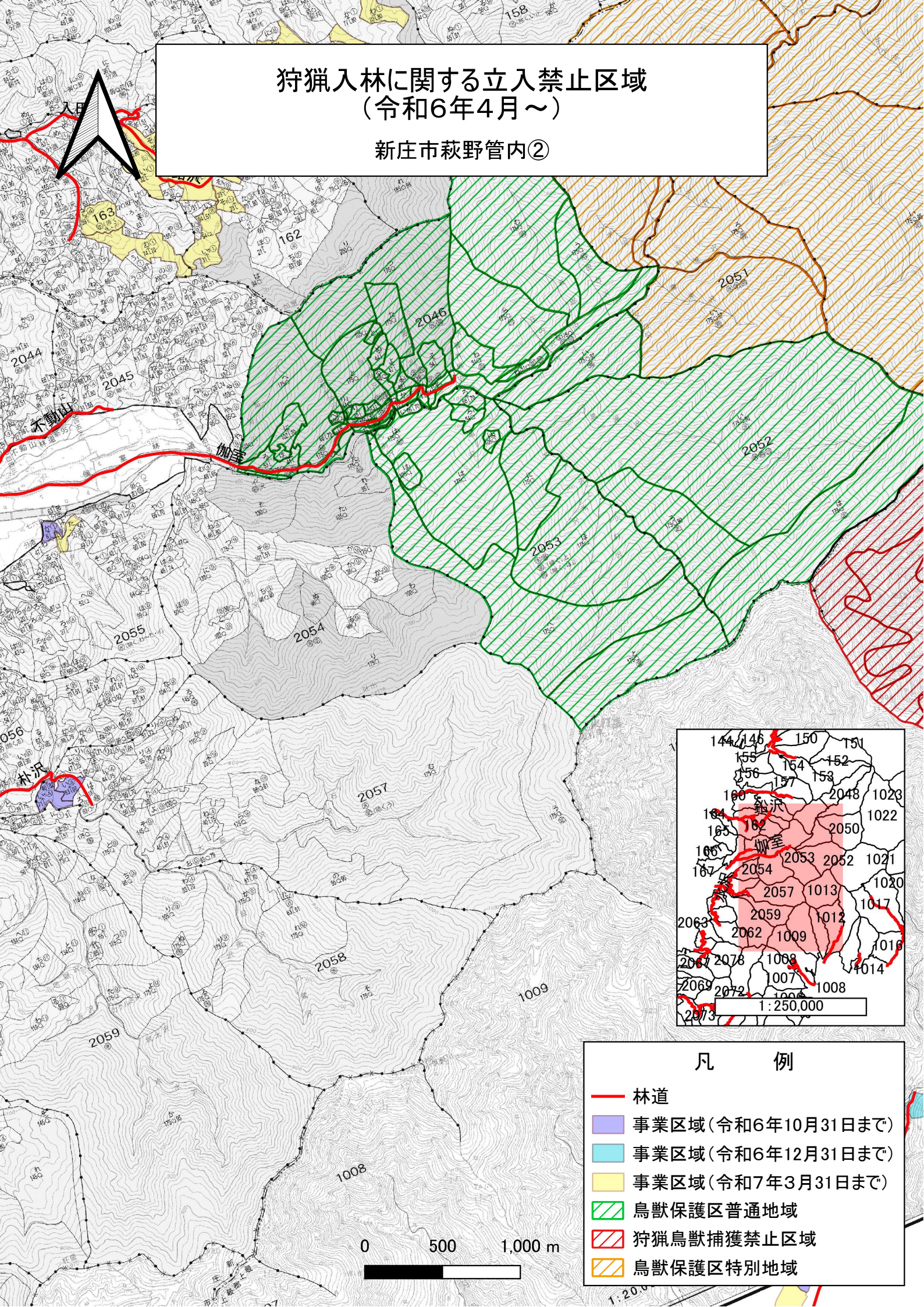
新庄市萩野管内①



- 凡 例
- 林道
 - 事業区域(令和6年10月31日まで)
 - 事業区域(令和6年12月31日まで)
 - 事業区域(令和7年3月31日まで)
 - 鳥獣保護区普通地域

狩猟入林に関する立入禁止区域 (令和6年4月～)

新庄市萩野管内②

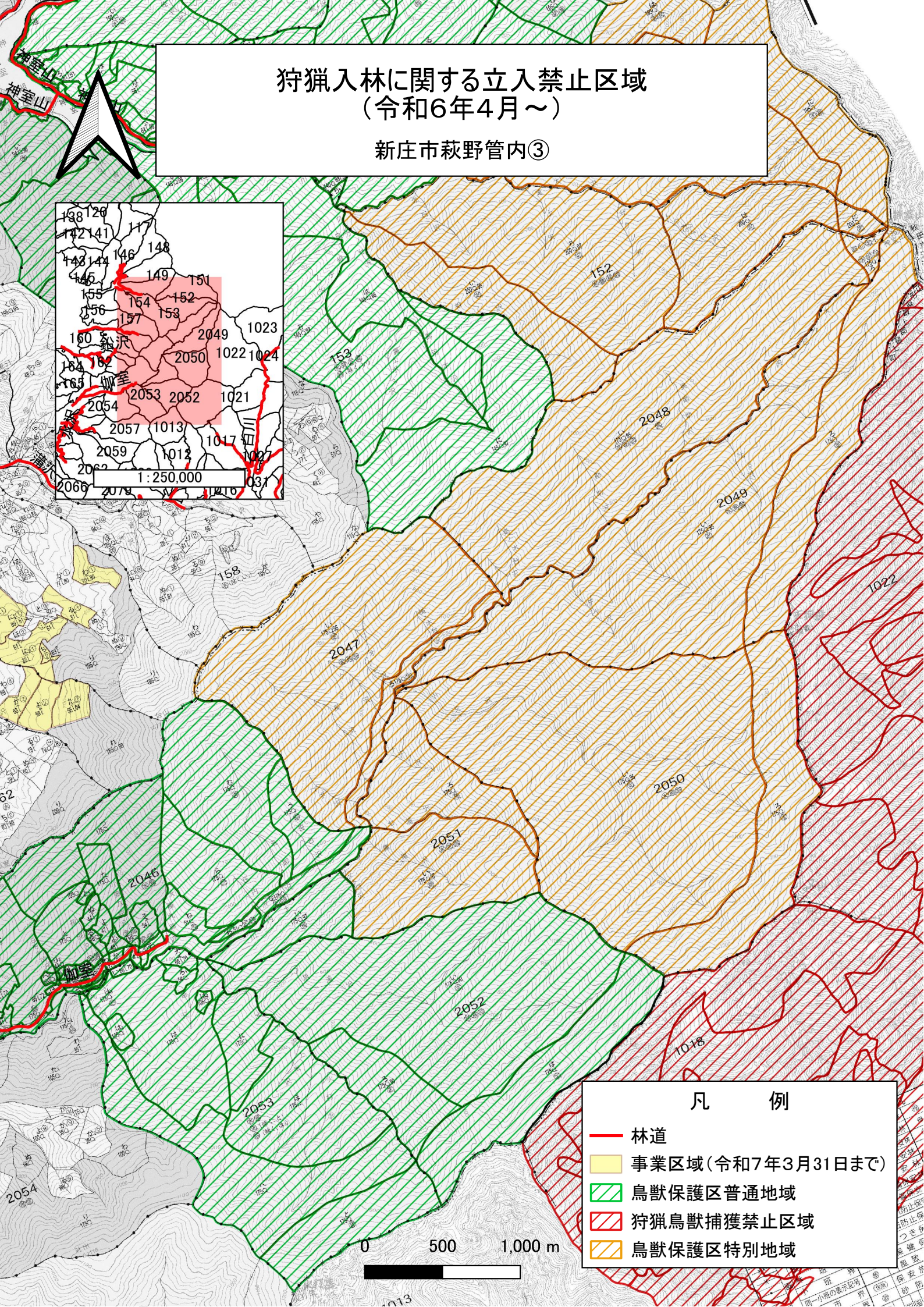
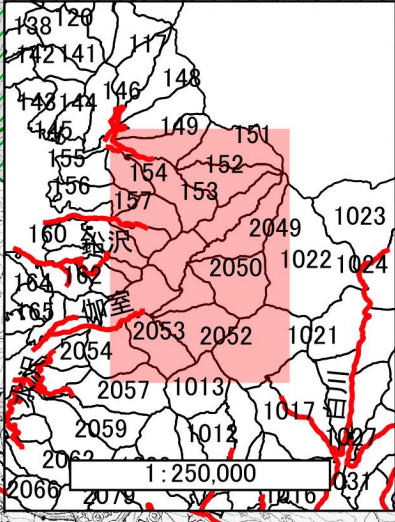


凡 例

- 林道
- 事業区域 (令和6年10月31日まで)
- 事業区域 (令和6年12月31日まで)
- 事業区域 (令和7年3月31日まで)
- 鳥獣保護区普通地域
- 狩猟鳥獣捕獲禁止区域
- 鳥獣保護区特別地域

狩猟入林に関する立入禁止区域 (令和6年4月～)

新庄市萩野管内③



凡 例

- 林道
- 事業区域(令和7年3月31日まで)
- ▨ 鳥獣保護区普通地域
- ▨ 狩猟鳥獣捕獲禁止区域
- ▨ 鳥獣保護区特別地域