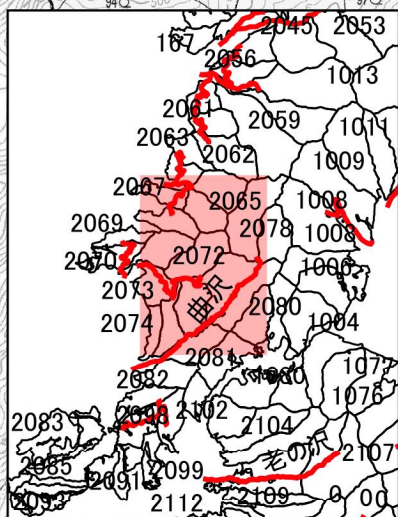
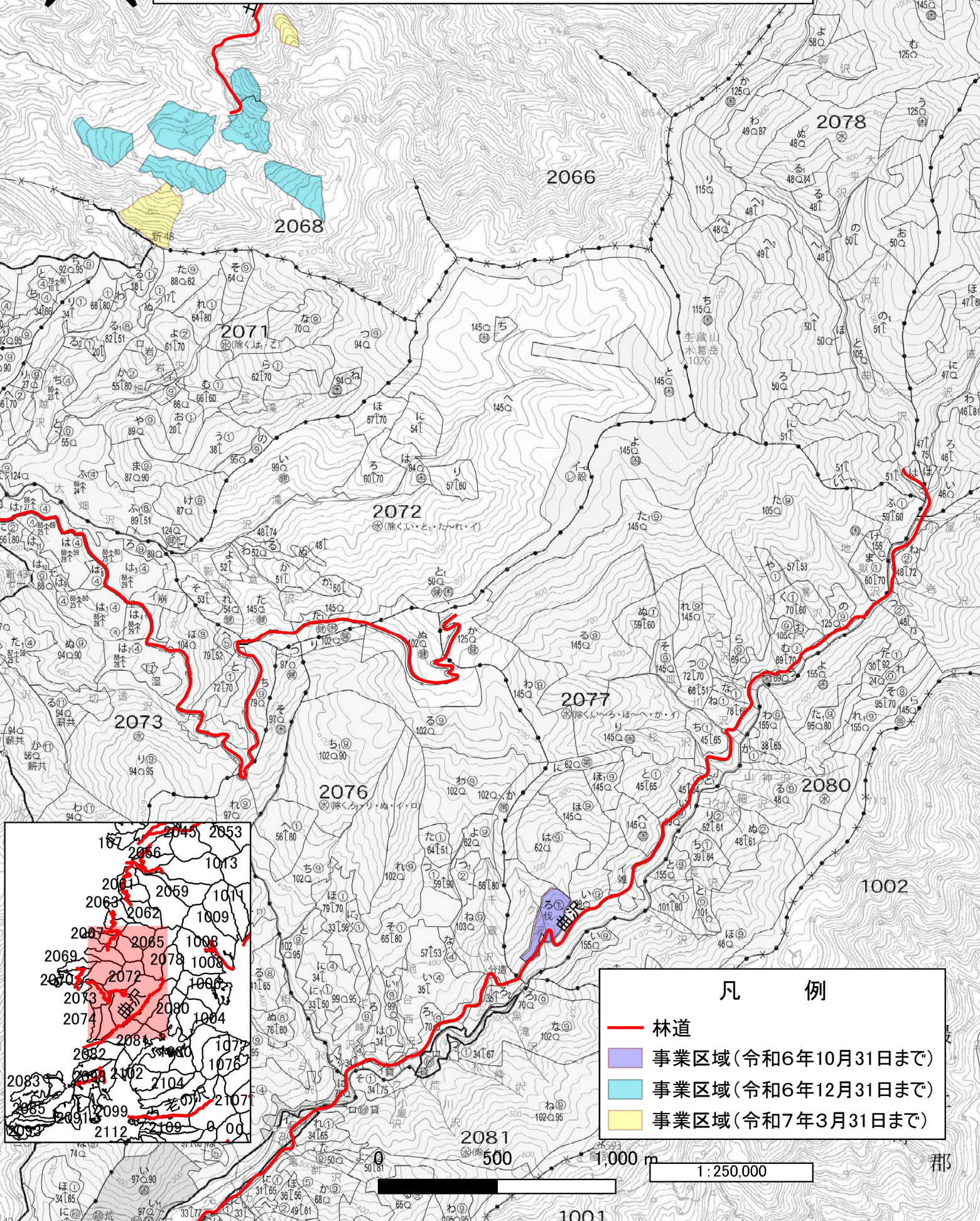
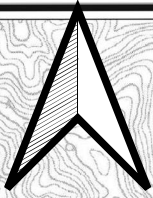


狩猟入林に関する立入禁止区域 (令和6年4月～)

新庄市①

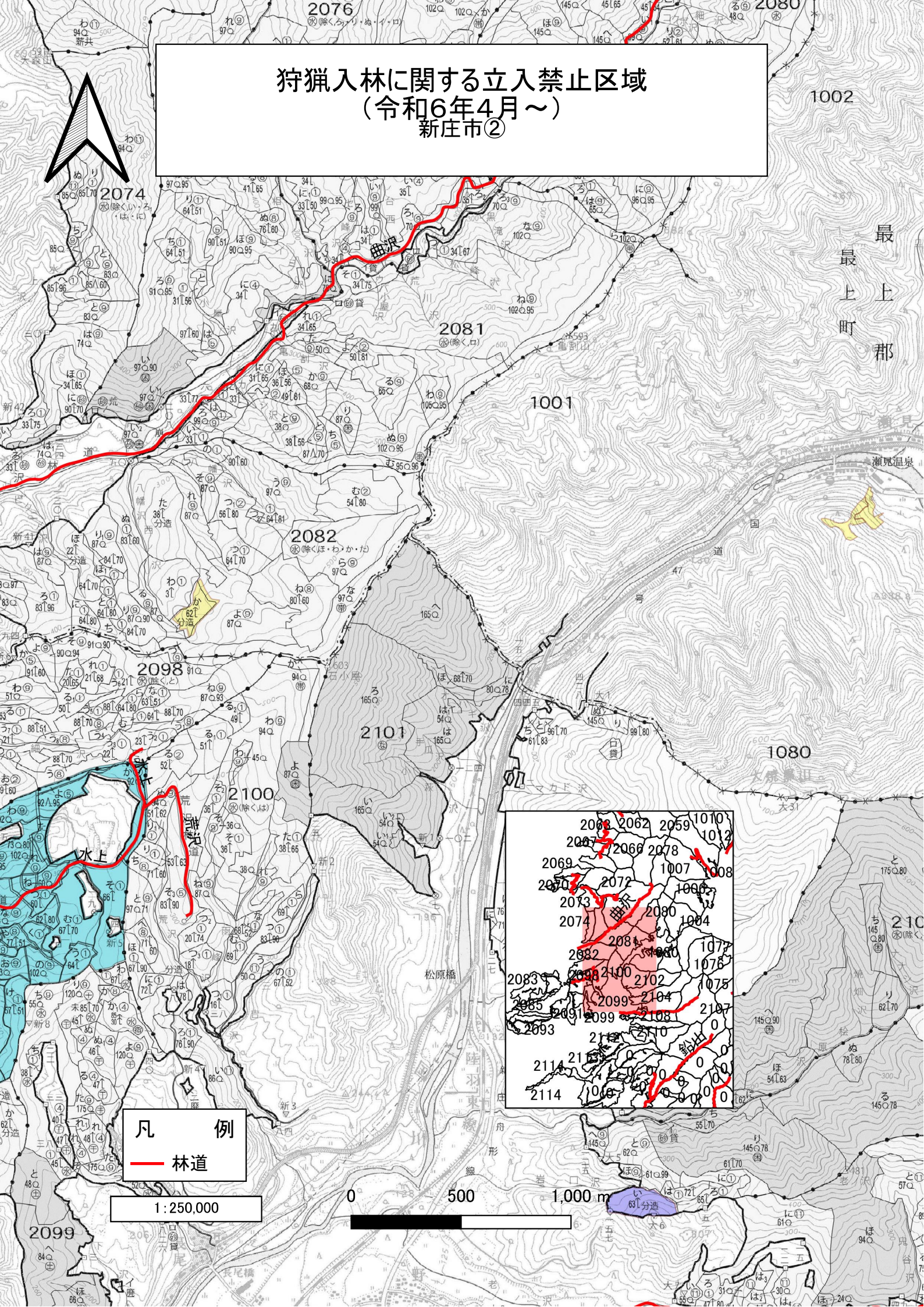


- 凡 例
- 林道
 - 事業区域(令和6年10月31日まで)
 - 事業区域(令和6年12月31日まで)
 - 事業区域(令和7年3月31日まで)

1:250,000

郡

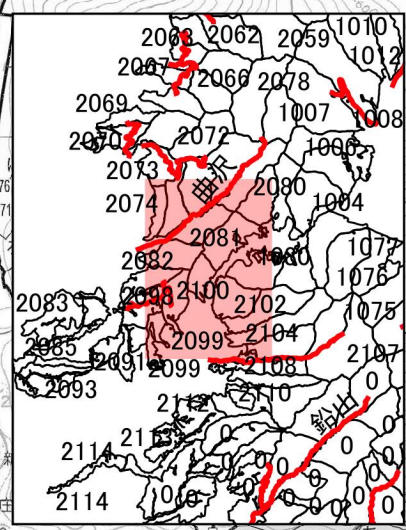
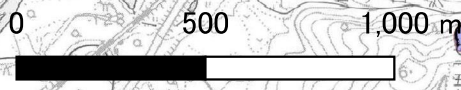
狩猟入林に関する立入禁止区域 (令和6年4月～) 新庄市②



最上町郡

凡例
— 林道

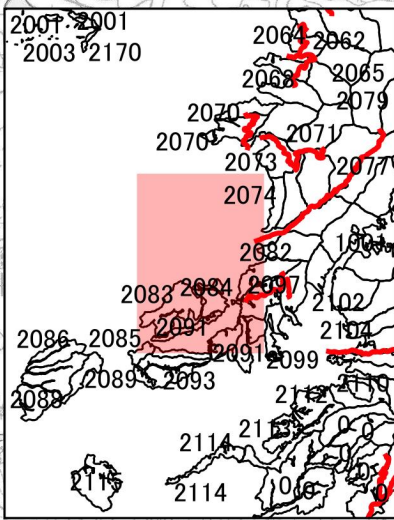
1:250,000



狩猟入林に関する立入禁止区域 (令和6年4月～) 新庄市③



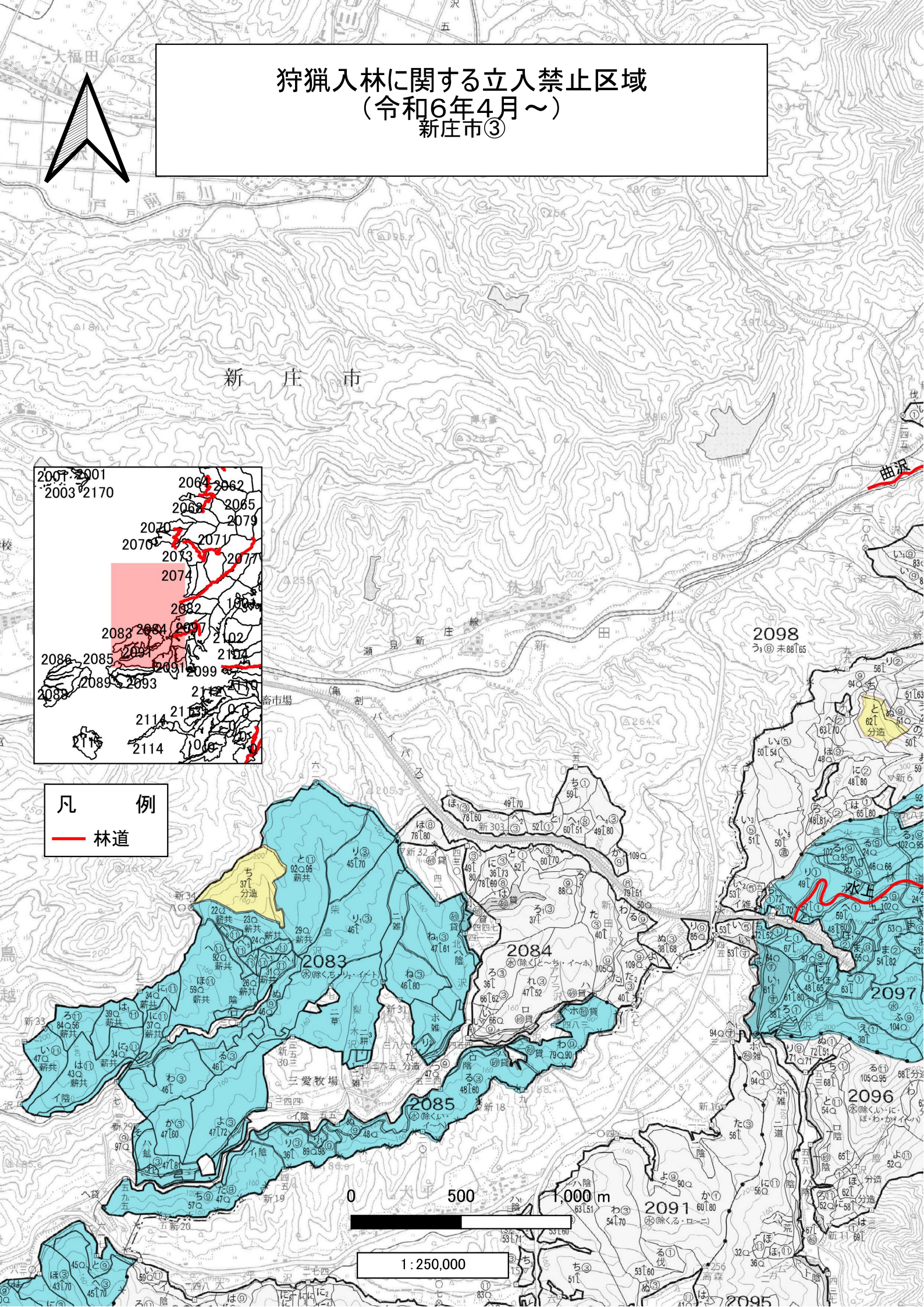
新庄市



凡例
— 林道

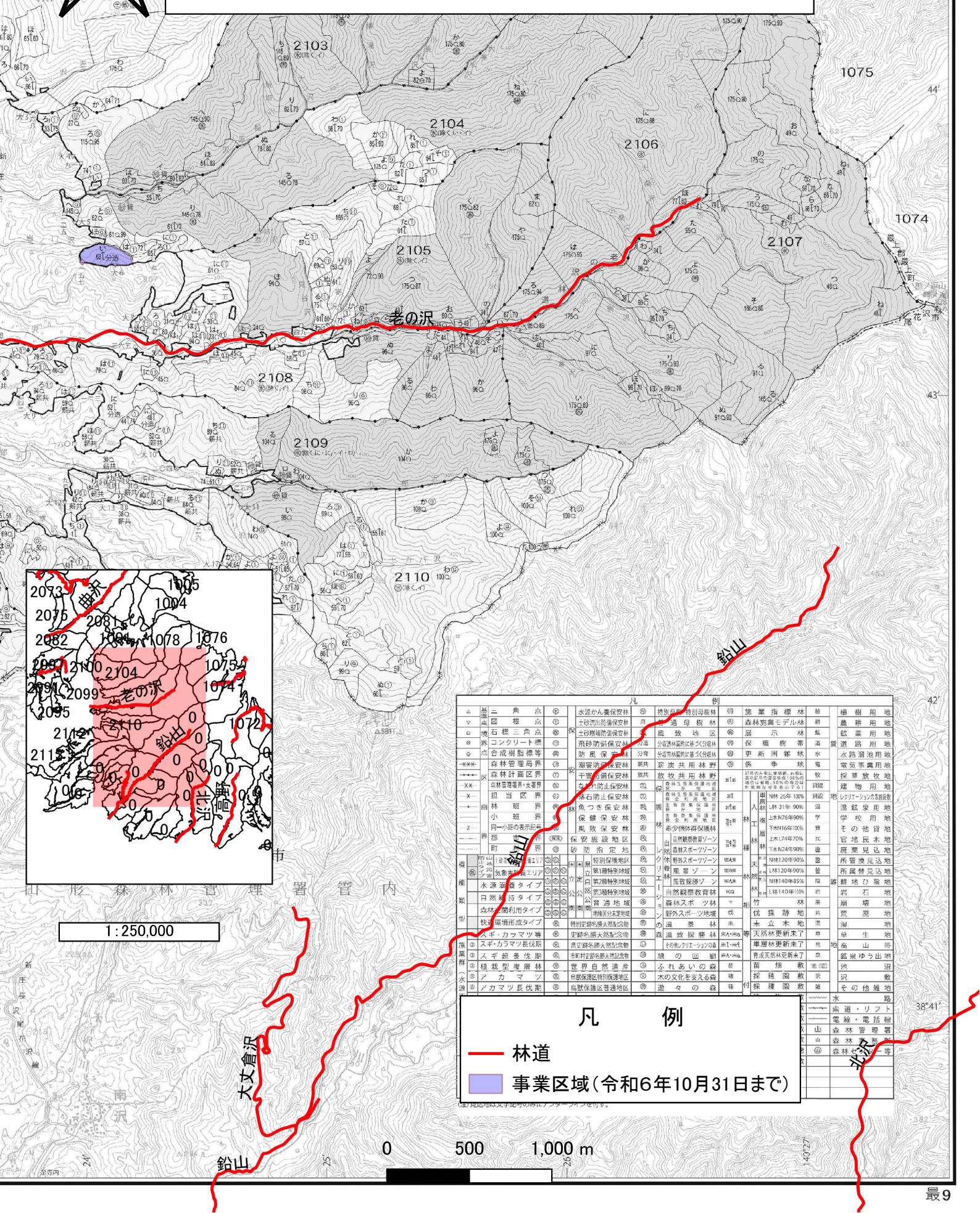
0 500 1,000 m

1:250,000



狩猟入林に関する立入禁止区域 (令和6年4月~)

新庄市④



1:250,000

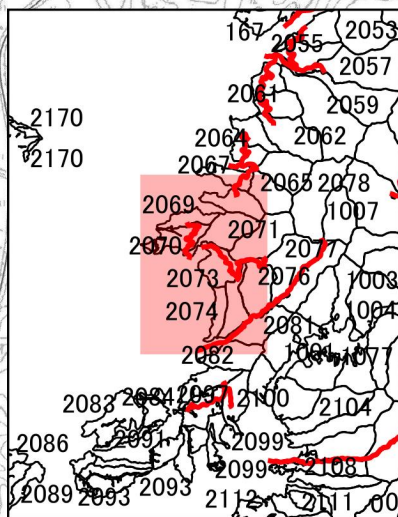
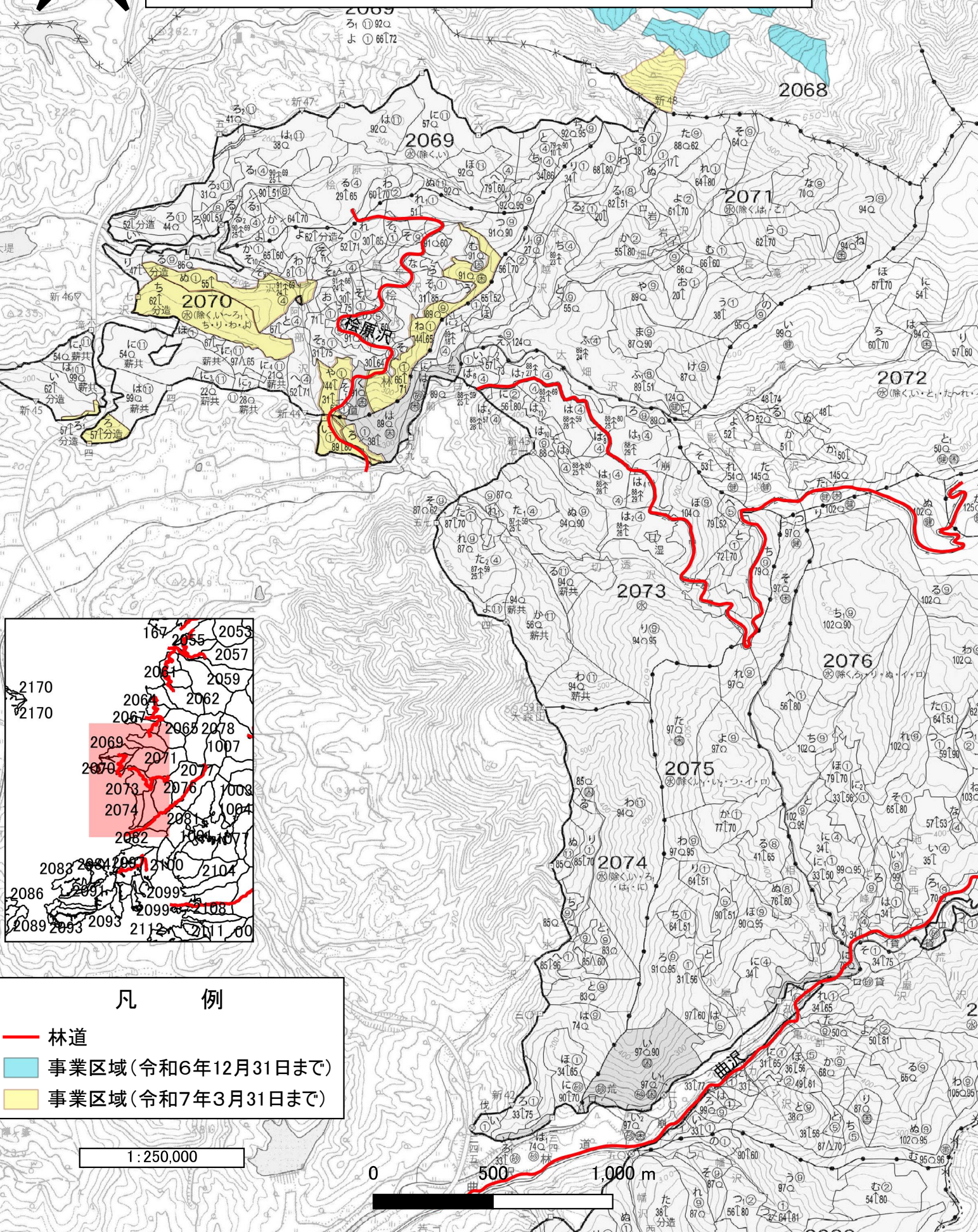
| | | | | | | | | | |
|-----|-----------|---|-----------|---|----------|---|-------------|---|--------|
| △ | 基本三角点 | △ | 水源かん養保安林 | ○ | 特別指定特別母林 | ◎ | 農業指導林 | ■ | 植樹用地 |
| ▽ | 補正三角点 | △ | 土砂溜山崩落保安林 | ▽ | 遊母樹林 | ◎ | 森林育養モデル林 | ■ | 農耕用地 |
| □ | 地籍境界点 | △ | 土砂崩壊防止保安林 | ▽ | 風致地区 | ◎ | 展示林 | ■ | 鉱業用地 |
| ○ | コンクリート橋 | △ | 飛砂防備保安林 | ▽ | 防護地区 | ◎ | 保護樹帯 | ■ | 道路用地 |
| ● | 合成樹脂橋等 | △ | 防風保安林 | ▽ | 公園 | ◎ | 更新開拓地 | ■ | 水路池用地 |
| ● | 森林管理局界 | △ | 潮溜湖保安林 | ▽ | 新築 | ◎ | 魚争地 | ■ | 電気事業用地 |
| --- | 森林計画区界 | △ | 干渉防止保安林 | ▽ | 放牧共用林野 | ◎ | 牧 | ■ | 探査敷地 |
| --- | 区界 | △ | 洪水防止保安林 | ▽ | 保護 | ◎ | 山 | ■ | 埋地 |
| --- | 担当区界 | △ | 土石防止保安林 | ▽ | 養 | ◎ | NH 26年 100% | ■ | 埋地 |
| --- | 小班界 | △ | 魚つぎ保安林 | ▽ | 養 | ◎ | LH 31年 90% | ■ | 埋地 |
| --- | 小班界 | △ | 保護保安林 | ▽ | 養 | ◎ | 上本N75年90% | ■ | 埋地 |
| --- | 同一小班的表示区界 | △ | 風致保安林 | ▽ | 養 | ◎ | FNH16年100% | ■ | 埋地 |
| --- | 市界 | △ | 保安施設地区 | ▽ | 養 | ◎ | 上本N24年90% | ■ | 埋地 |
| --- | 町界 | △ | 特別保護地区 | ▽ | 養 | ◎ | 上本N24年90% | ■ | 埋地 |
| --- | 山形市界 | △ | 特別指定地区 | ▽ | 養 | ◎ | NH 120年90% | ■ | 埋地 |
| --- | 山形県界 | △ | 特別指定地区 | ▽ | 養 | ◎ | LH 120年90% | ■ | 埋地 |
| --- | 陸奥県界 | △ | 特別指定地区 | ▽ | 養 | ◎ | NH 140年90% | ■ | 埋地 |
| --- | 水源保護タイプ | △ | 特別指定地区 | ▽ | 養 | ◎ | NH 140年85% | ■ | 埋地 |
| --- | 自然維持タイプ | △ | 特別指定地区 | ▽ | 養 | ◎ | LH 140年90% | ■ | 埋地 |
| --- | 森林利用市タイプ | △ | 特別指定地区 | ▽ | 養 | ◎ | 未立木地 | ■ | 埋地 |
| --- | 快速開成タイプ | △ | 特別指定地区 | ▽ | 養 | ◎ | 伐採跡地 | ■ | 埋地 |
| --- | スギ・カラマツ林 | △ | 特別指定地区 | ▽ | 養 | ◎ | 天然林更新未了 | ■ | 埋地 |
| --- | スギ・カラマツ林 | △ | 特別指定地区 | ▽ | 養 | ◎ | 天然林更新未了 | ■ | 埋地 |
| --- | スギ・カラマツ林 | △ | 特別指定地区 | ▽ | 養 | ◎ | 天然林更新未了 | ■ | 埋地 |
| --- | スギ・カラマツ林 | △ | 特別指定地区 | ▽ | 養 | ◎ | 天然林更新未了 | ■ | 埋地 |
| --- | スギ・カラマツ林 | △ | 特別指定地区 | ▽ | 養 | ◎ | 天然林更新未了 | ■ | 埋地 |

| | |
|----|--------------------|
| 凡例 | |
| — | 林道 |
| ■ | 事業区域(令和6年10月31日まで) |

0 500 1,000 m

狩猟入林に関する立入禁止区域 (令和6年4月～)

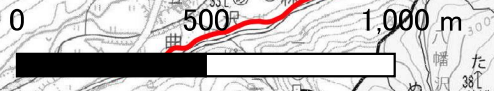
新庄市⑤

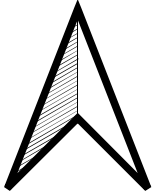


凡 例

- 林道
- 事業区域(令和6年12月31日まで)
- 事業区域(令和7年3月31日まで)

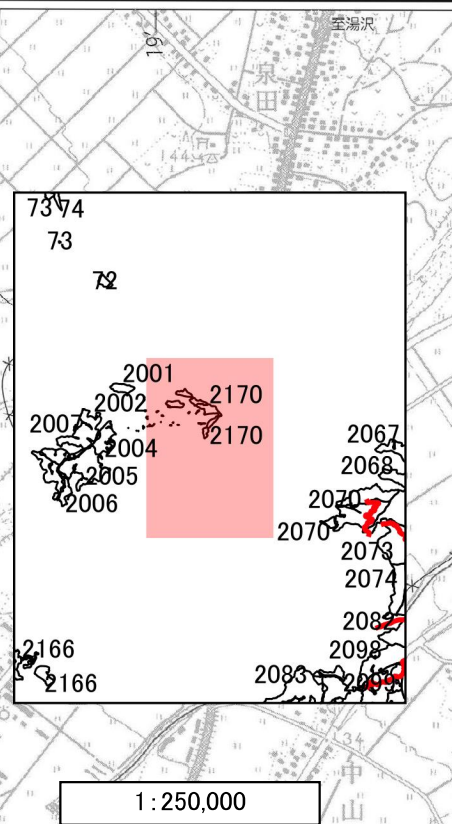
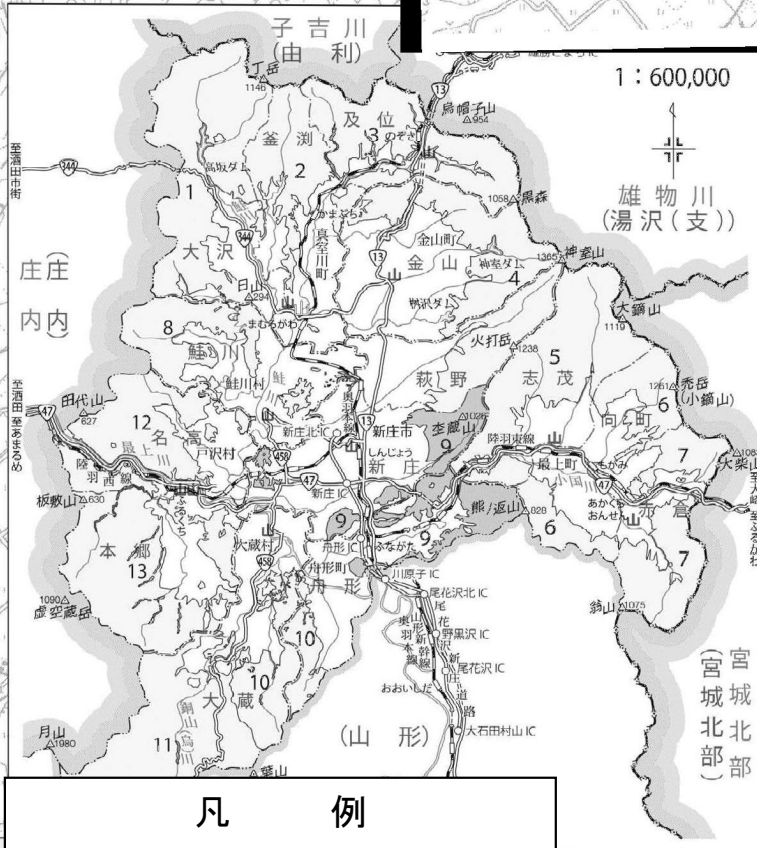
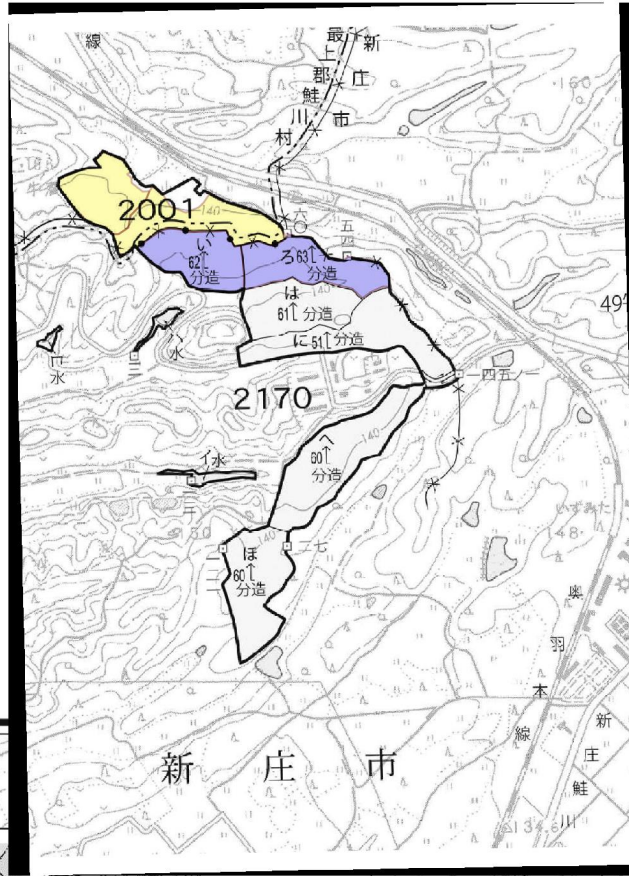
1:250,000




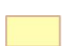


狩猟入林に関する立入禁止区域 (令和6年4月～)

新庄市



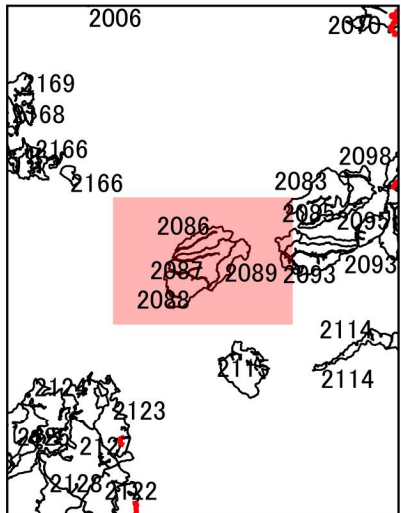
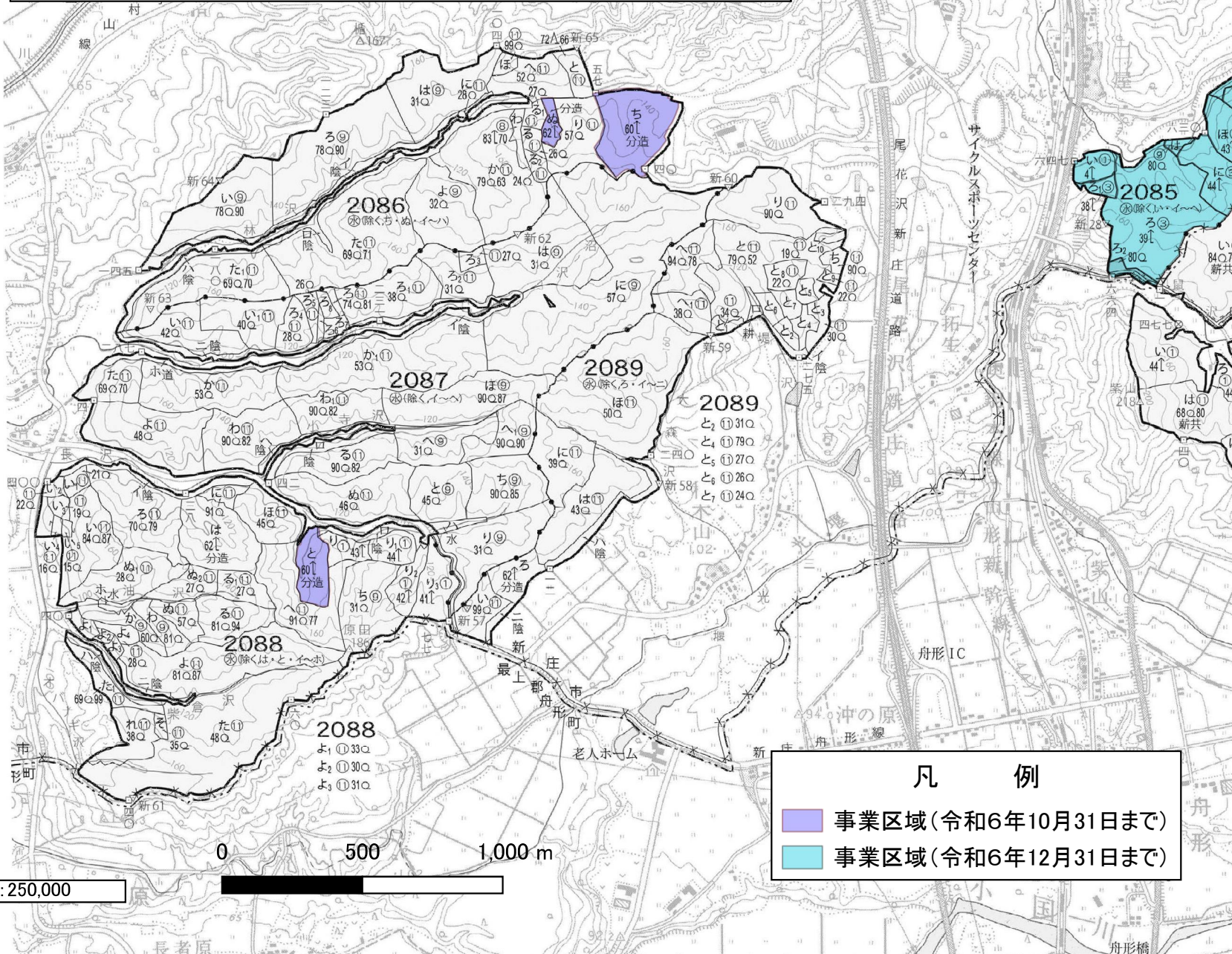
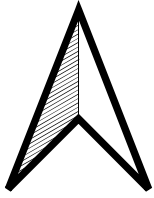
凡 例

-  事業区域 (令和6年10月31日まで)
-  事業区域 (令和7年3月31日まで)

0 500 1,000 m

狩猟入林に関する立入禁止区域 (令和6年4月～)

新庄市

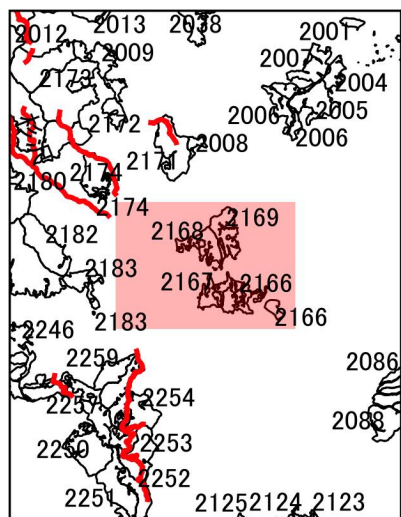
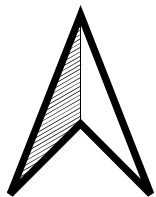


- 凡 例
- 事業区域(令和6年10月31日まで)
 - 事業区域(令和6年12月31日まで)

1:250,000

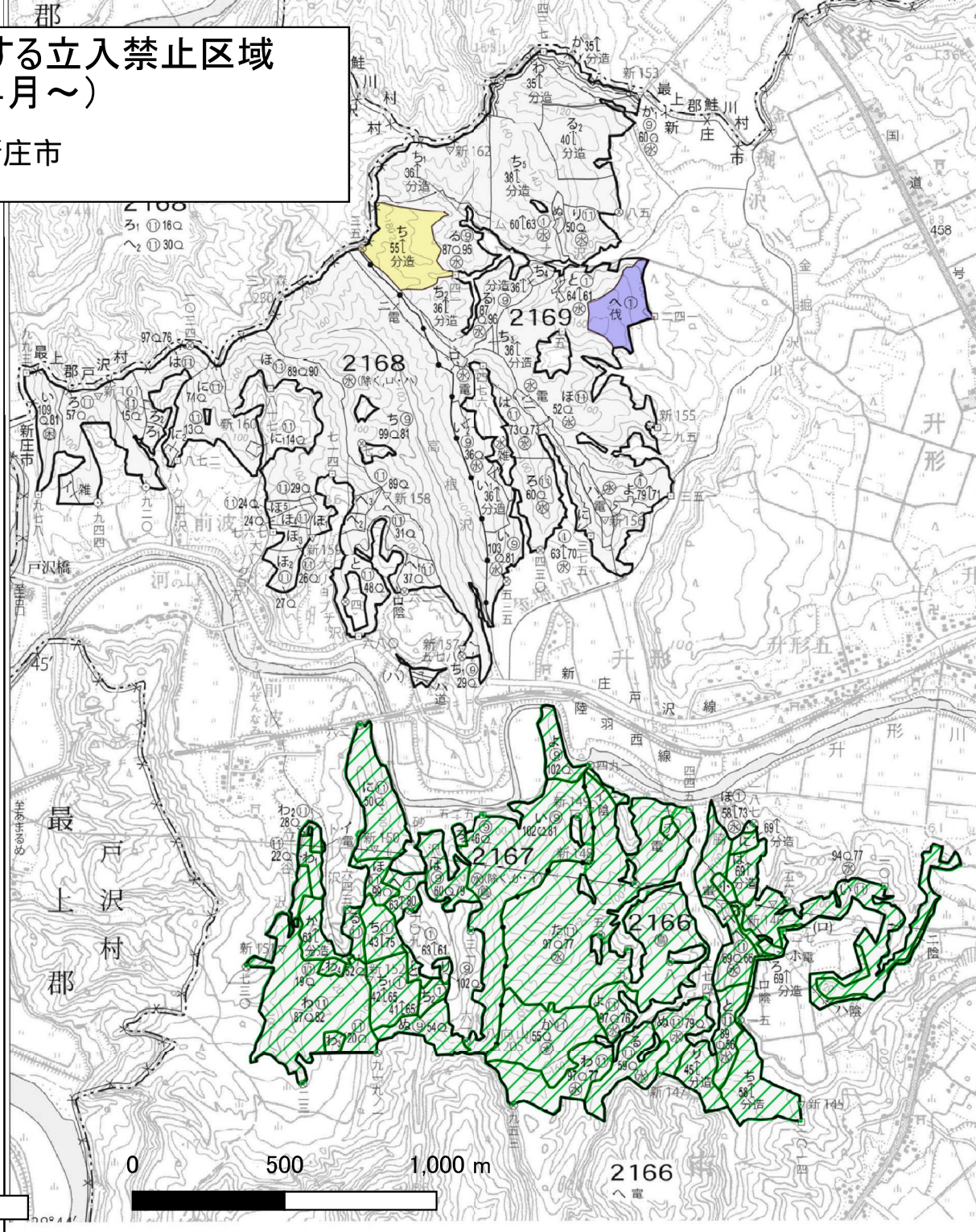
狩猟入林に関する立入禁止区域 (令和6年4月～)

新庄市



凡 例

- 事業区域(令和6年10月31日まで)
- 事業区域(令和7年3月31日まで)
- 鳥獣保護区普通地域



1:250,000