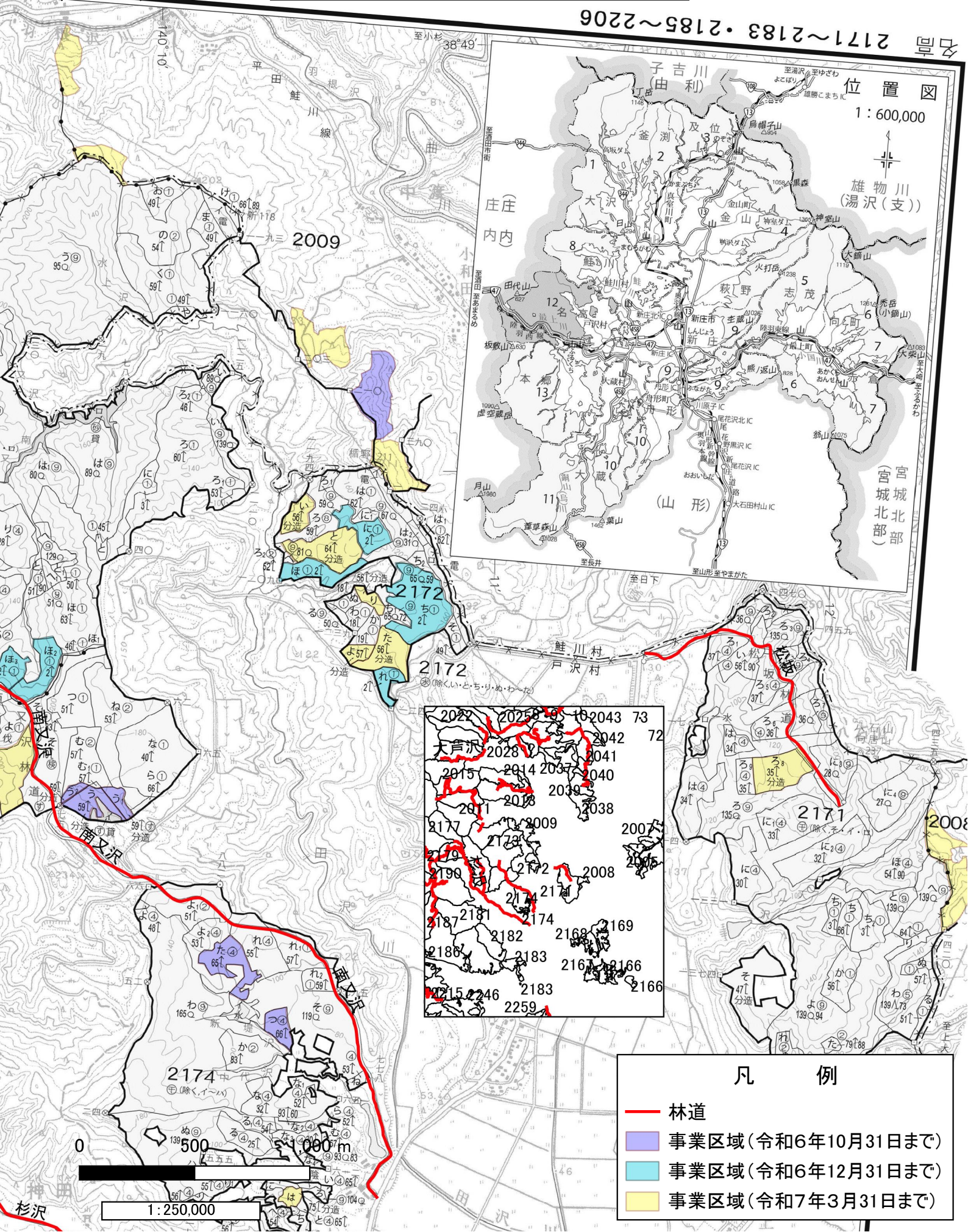
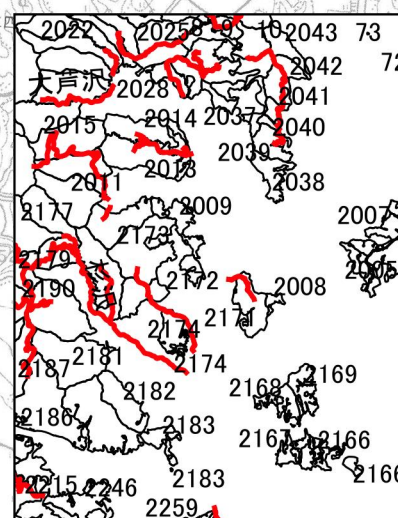
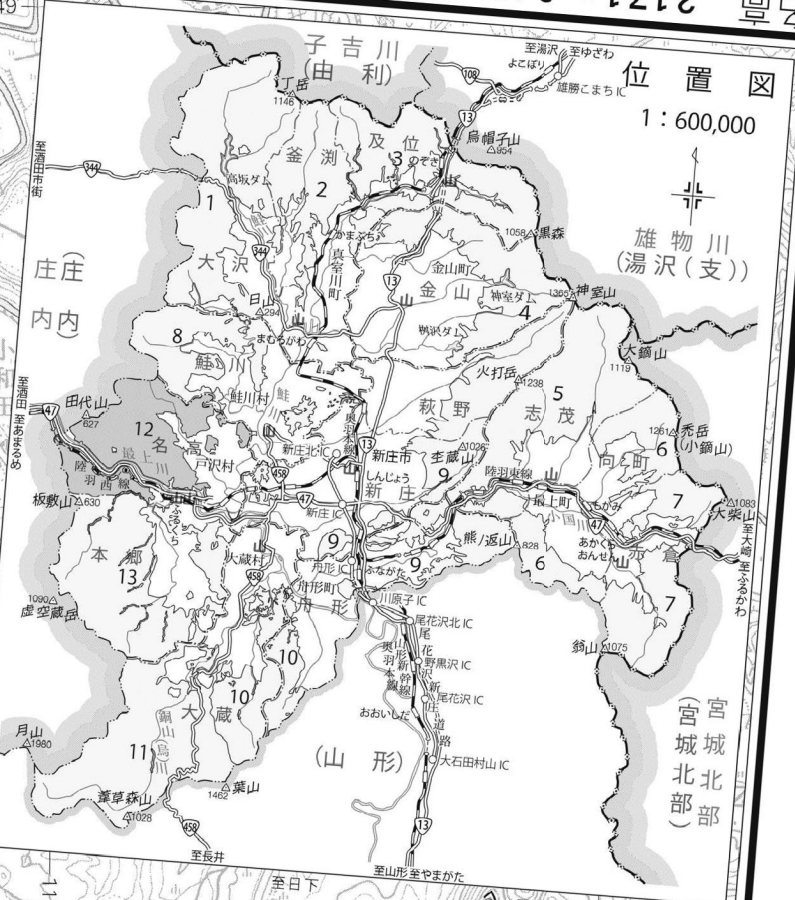


狩猟入林に関する立入禁止区域
(令和6年10月~)
戸沢村名高 1:20,000



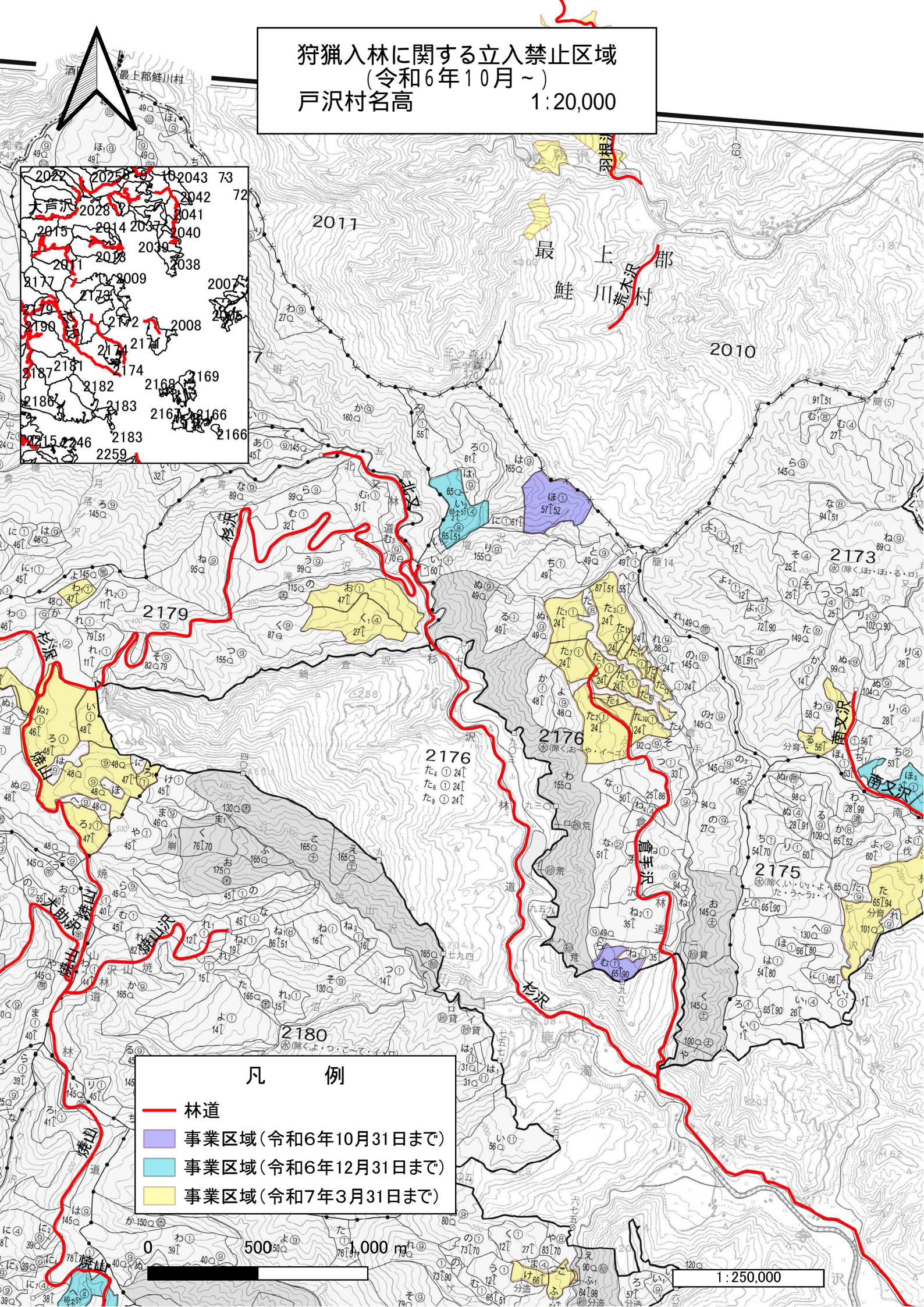
2171~2183・2185~2206



- 凡 例
- 林道
 - 事業区域(令和6年10月31日まで)
 - 事業区域(令和6年12月31日まで)
 - 事業区域(令和7年3月31日まで)

1:250,000

狩猟入林に関する立入禁止区域
(令和6年10月~)
戸沢村名高 1:20,000

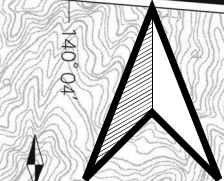
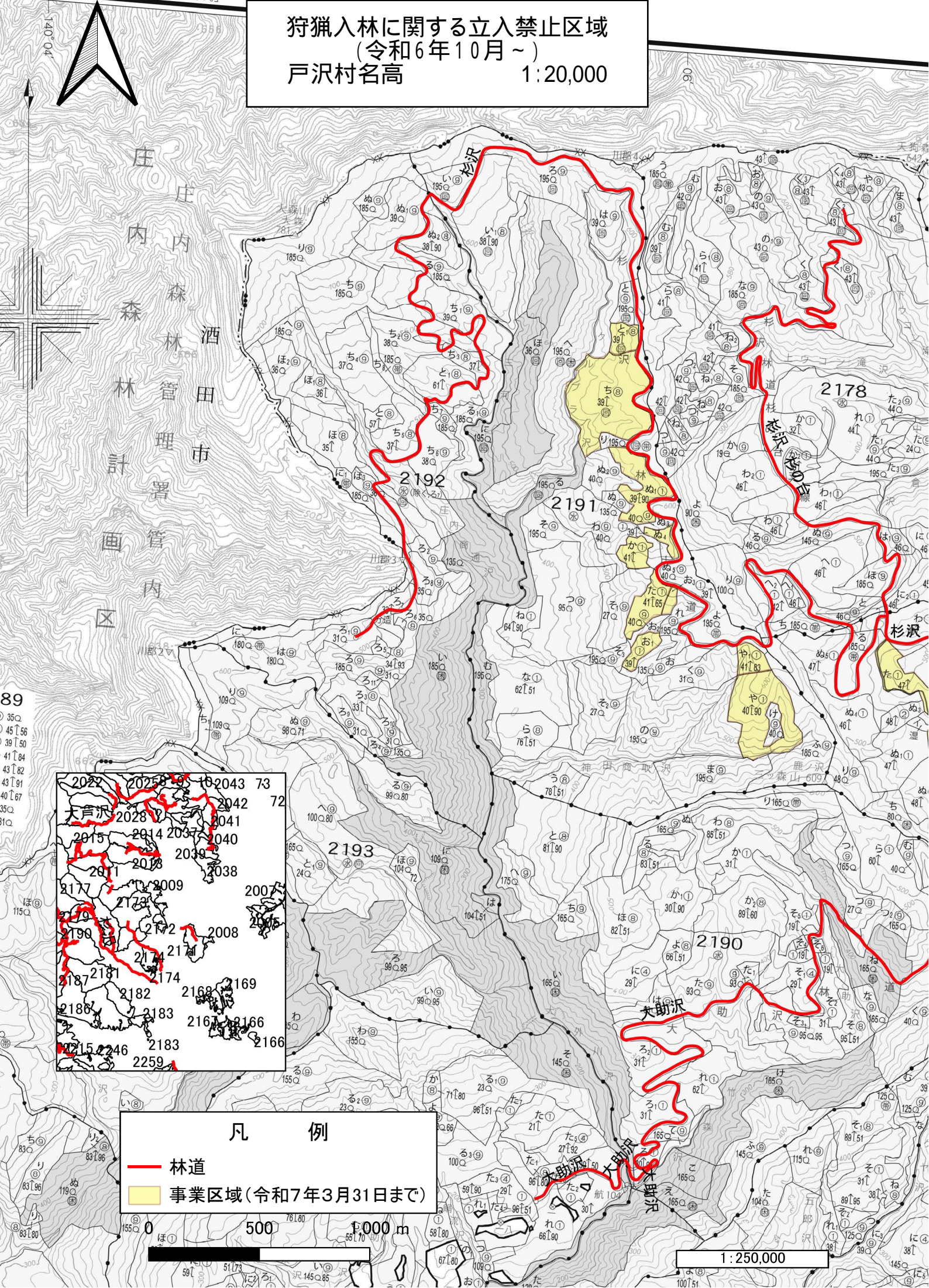


- 凡 例
- 林道
 - 事業区域(令和6年10月31日まで)
 - 事業区域(令和6年12月31日まで)
 - 事業区域(令和7年3月31日まで)

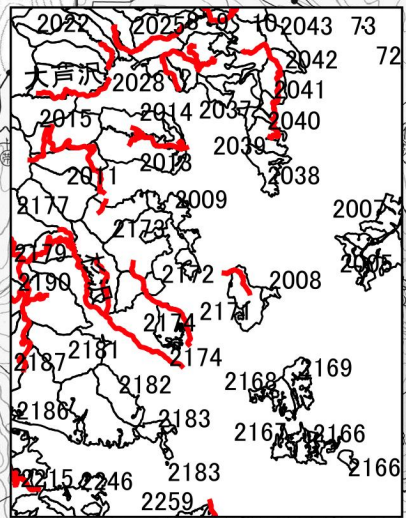


1:250,000

狩猟入林に関する立入禁止区域 (令和6年10月~) 戸沢村名高 1:20,000



庄内森酒田
内森林管田
計署理市
画管内

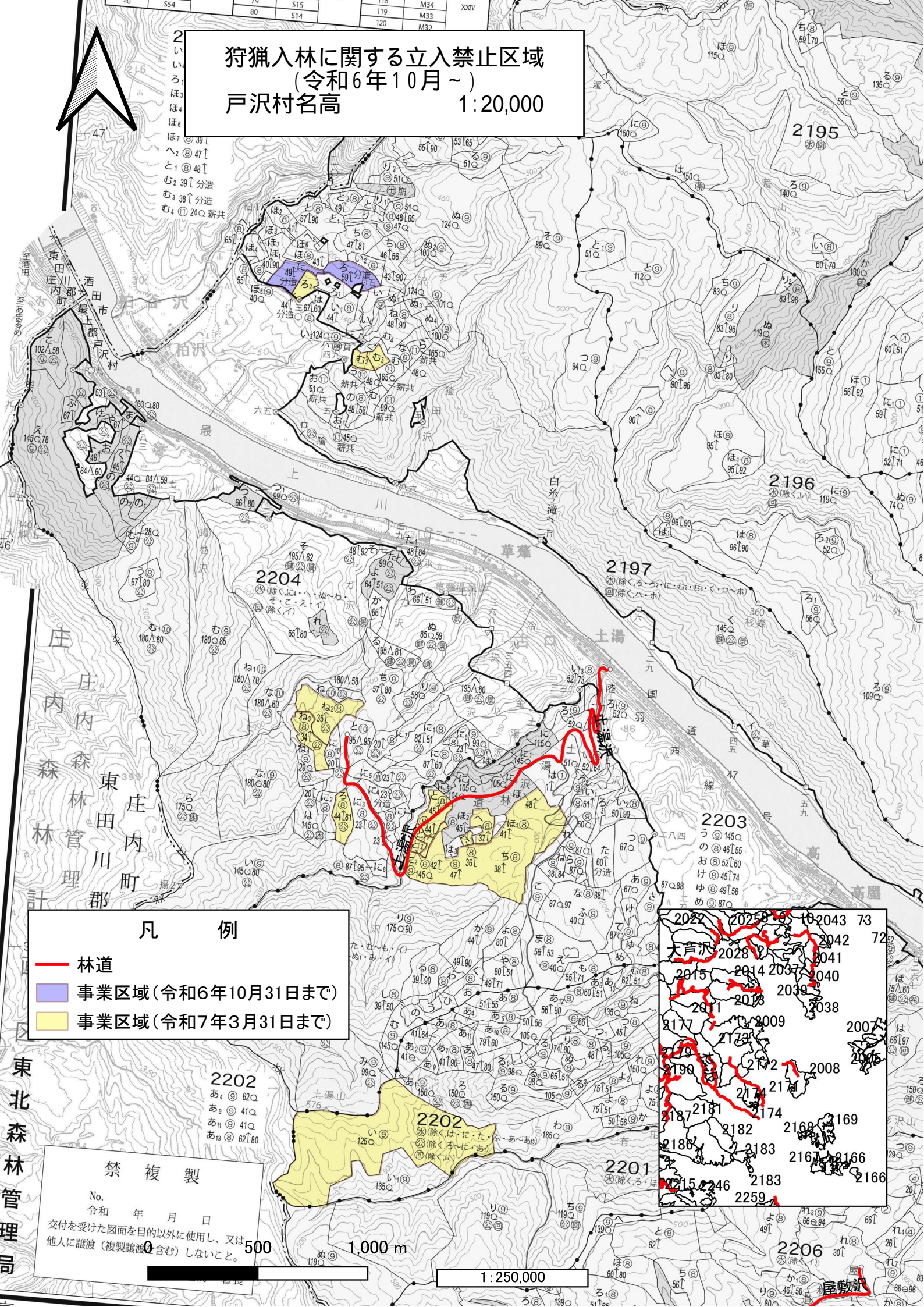


- 凡例
- 林道
 - 事業区域(令和7年3月31日まで)



1:250,000

狩猟入林に関する立入禁止区域 (令和6年10月~) 戸沢村名高 1:20,000



凡 例

- 林道
- 事業区域 (令和6年10月31日まで)
- 事業区域 (令和7年3月31日まで)

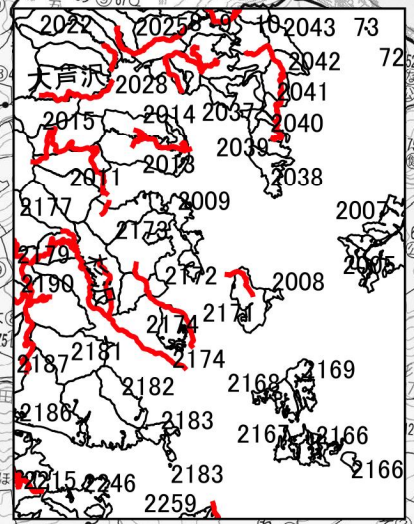
禁 複 製

No.
令和 年 月 日
交付を受けた図面を目的以外に使用し、又は
他人に譲渡(複製譲渡を含む)しないこと。

500

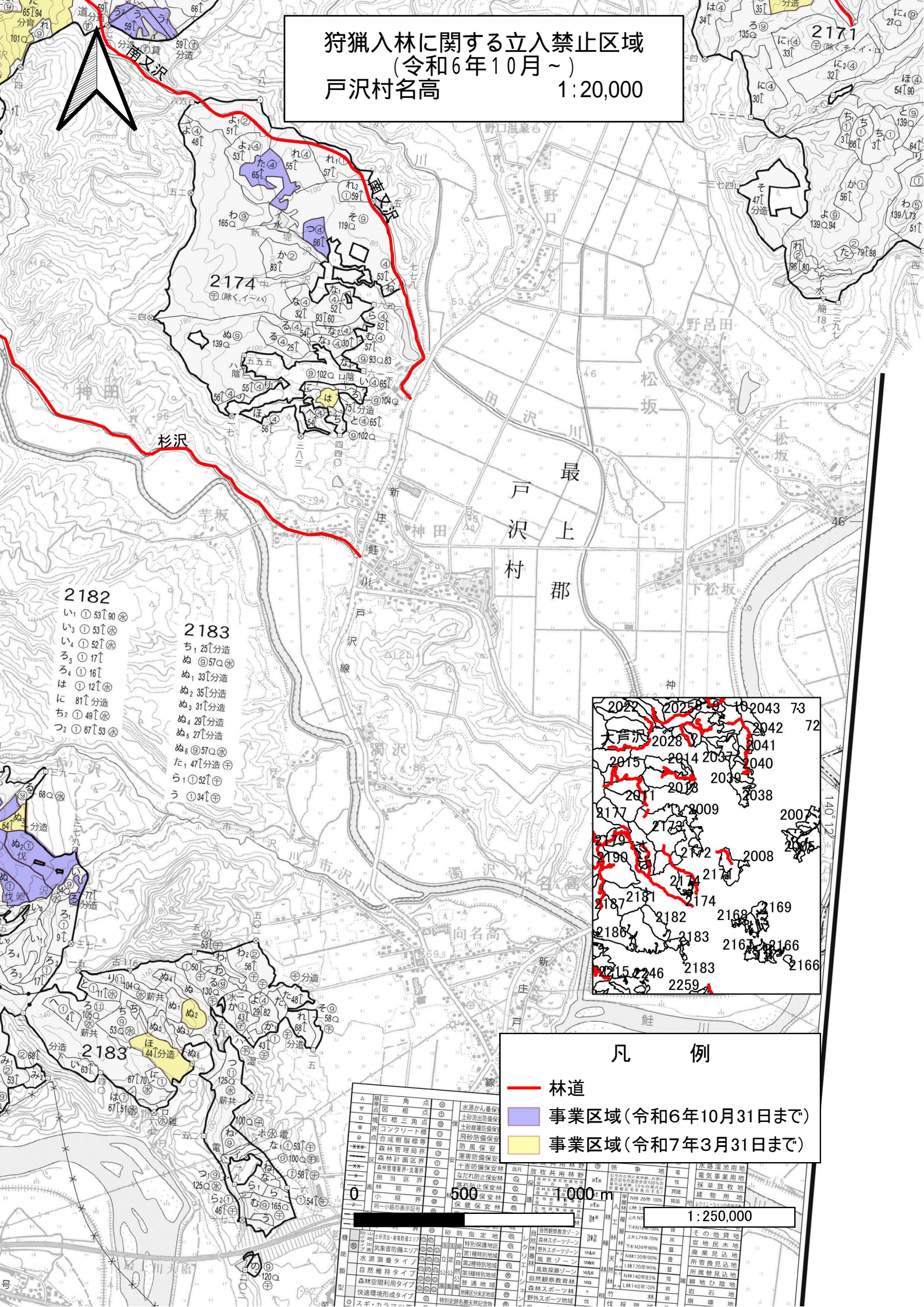
1,000 m

1:250,000



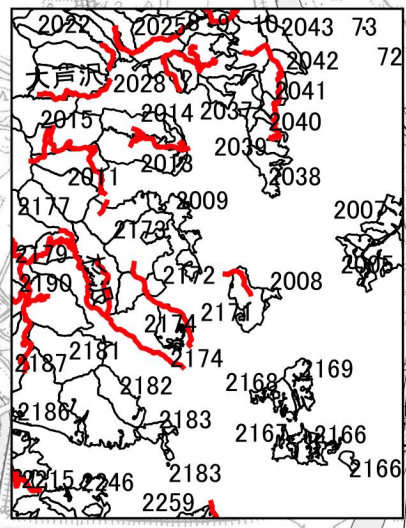
屋敷

狩猟入林に関する立入禁止区域 (令和6年10月~) 戸沢村名高 1:20,000



2182
 い① 53↑90
 い② 53↑88
 い③ 52↑
 ろ① 17↑
 ろ② 16↑
 は① 12↑
 に 81↑分造
 ち② 49↑
 つ② 67↑53

2183
 ち① 26↑分造
 む① 57↑
 む② 33↑分造
 む③ 35↑分造
 む④ 31↑分造
 む⑤ 29↑分造
 む⑥ 27↑分造
 む⑦ 57↑
 た① 47↑分造
 ら① 52↑
 う① 34↑

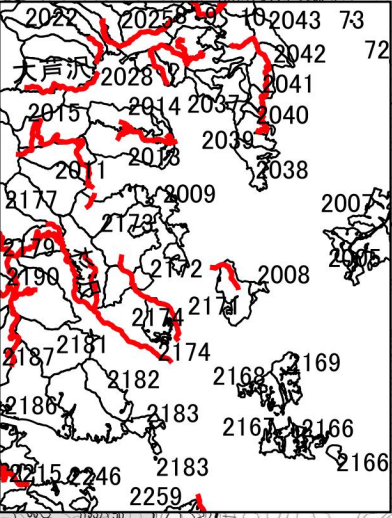
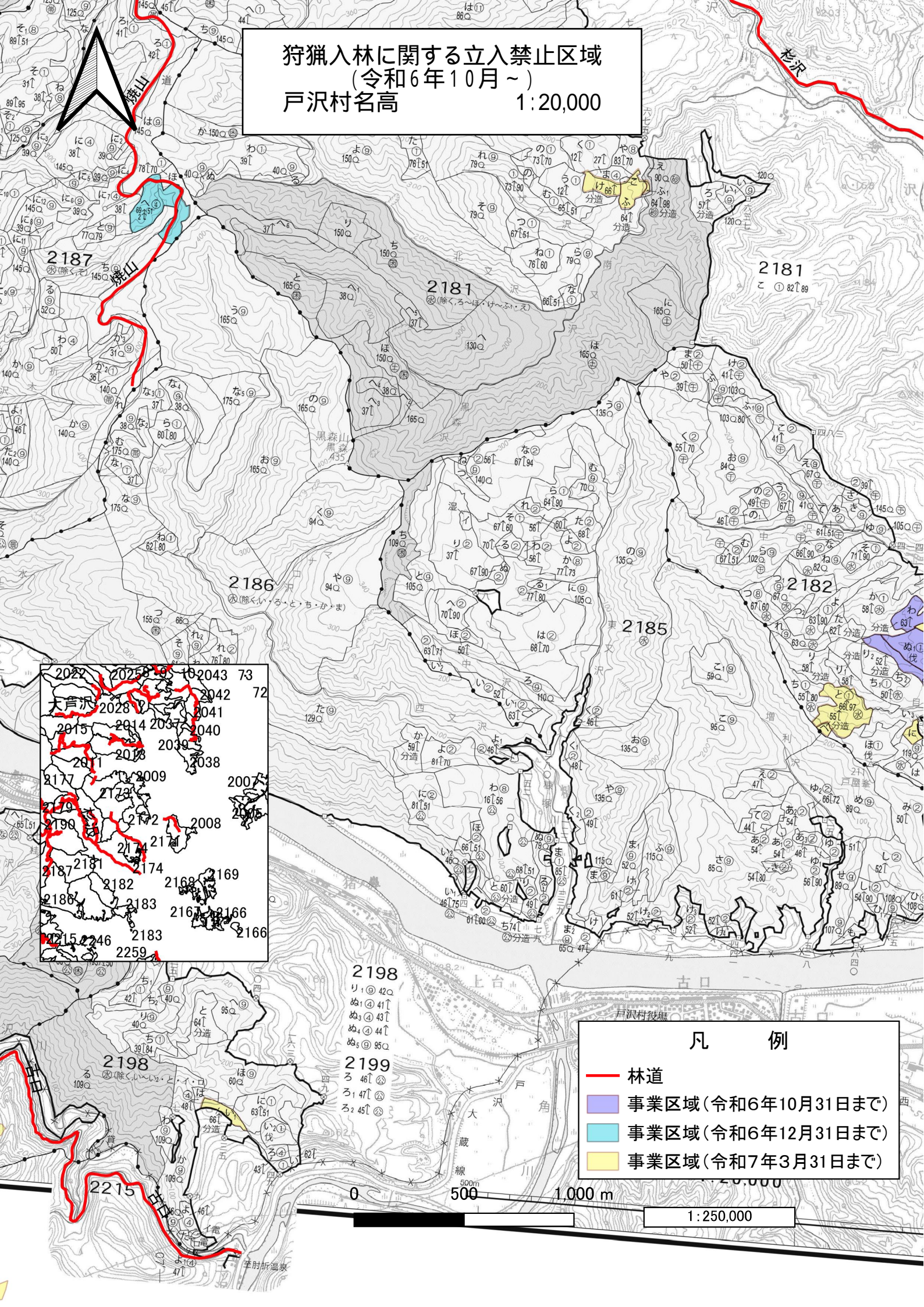


- ### 凡 例
- 林道
 - 事業区域 (令和6年10月31日まで)
 - 事業区域 (令和7年3月31日まで)

△	三角点	○	水源かん養貯留地	○	無争地	○	水汲溜池用地
▽	図根点	◎	土砂流出貯留地	○	牧	○	電気事業用地
□	石標三角点	◎	土砂貯留貯留地	○	放牧共用林野	○	農地民用地
◇	境界コンクリート線	◎	飛砂防備保安	○	林	○	農産見込地
○	合成樹脂線	◎	防風保安	○	林	○	所管替見込地
---	森林管理区界	◎	湖沼防備保安	○	林	○	新属替見込地
---	森林計画区界	◎	土着防備保安	○	林	○	耕地ひ隠地
---	森林管理界・支界	◎	なだれ防備保安	○	林	○	岩石地
---	担当区界	◎	土石防備保安	○	林	○	岩田地
---	林班区界	◎	土石防備保安	○	林	○	野営地
---	小班区界	◎	土石防備保安	○	林	○	伐採跡地
---	同一班の表示記号	◎	土石防備保安	○	林	○	野営地

△	三角点	○	水源かん養貯留地	○	無争地	○	水汲溜池用地
▽	図根点	◎	土砂流出貯留地	○	牧	○	電気事業用地
□	石標三角点	◎	土砂貯留貯留地	○	放牧共用林野	○	農地民用地
◇	境界コンクリート線	◎	飛砂防備保安	○	林	○	農産見込地
○	合成樹脂線	◎	防風保安	○	林	○	所管替見込地
---	森林管理区界	◎	湖沼防備保安	○	林	○	新属替見込地
---	森林計画区界	◎	土着防備保安	○	林	○	耕地ひ隠地
---	森林管理界・支界	◎	なだれ防備保安	○	林	○	岩石地
---	担当区界	◎	土石防備保安	○	林	○	岩田地
---	林班区界	◎	土石防備保安	○	林	○	野営地
---	小班区界	◎	土石防備保安	○	林	○	伐採跡地
---	同一班の表示記号	◎	土石防備保安	○	林	○	野営地

狩猟入林に関する立入禁止区域
(令和6年10月~)
戸沢村名高 1:20,000

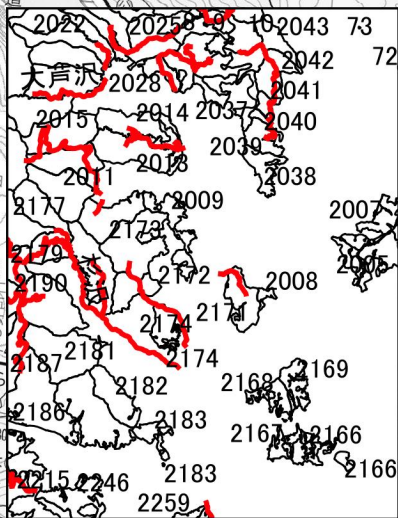
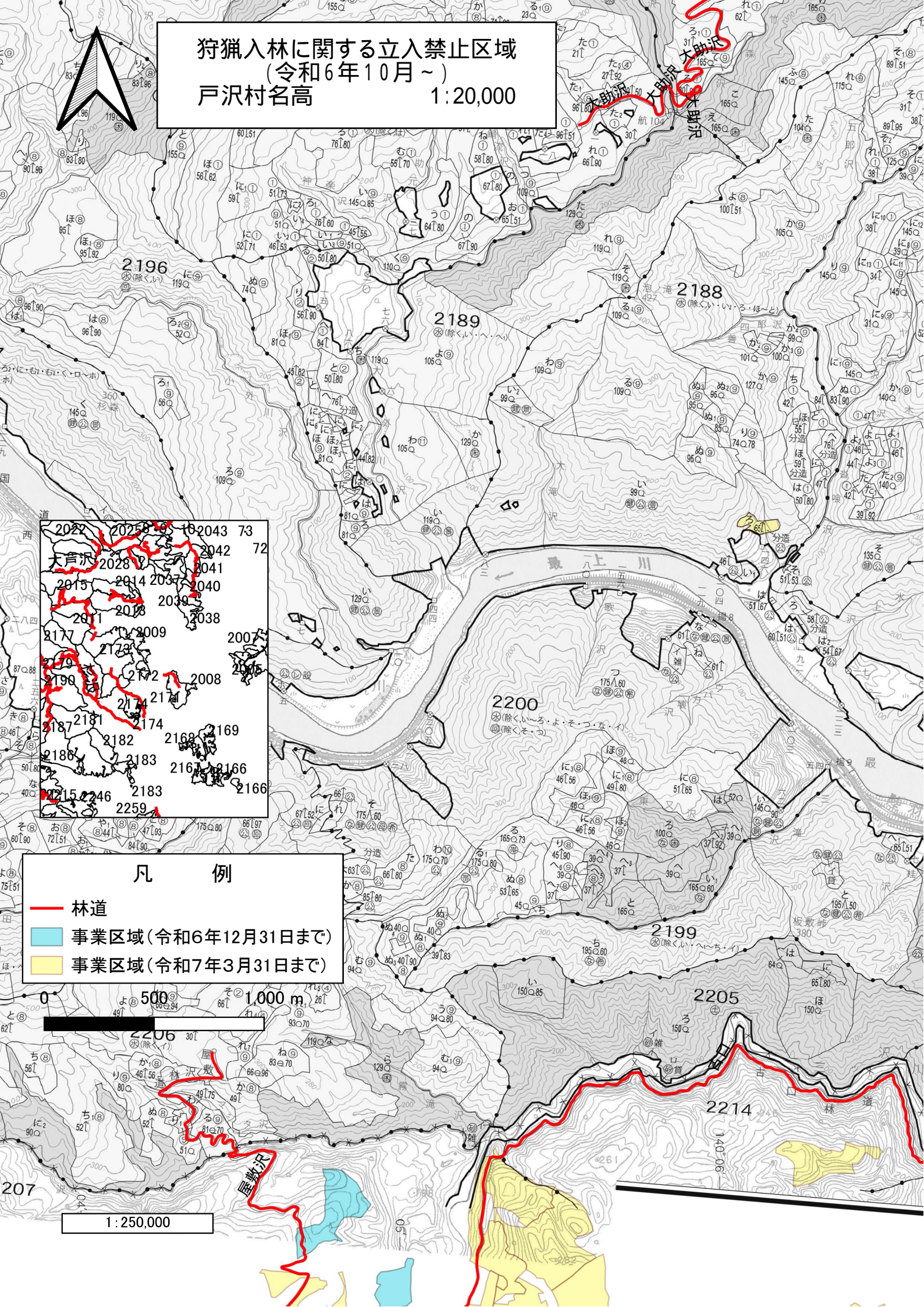


- 凡 例
- 林道
 - 事業区域(令和6年10月31日まで)
 - 事業区域(令和6年12月31日まで)
 - 事業区域(令和7年3月31日まで)

0 500 1,000 m

1:250,000

狩猟入林に関する立入禁止区域
(令和6年10月~)
戸沢村名高 1:20,000



- 凡 例
- 林道
 - 事業区域(令和6年12月31日まで)
 - 事業区域(令和7年3月31日まで)



1:250,000