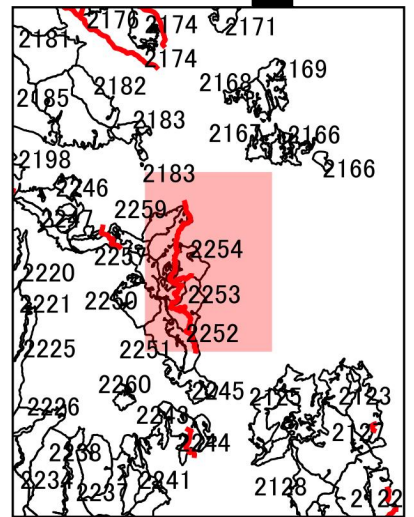
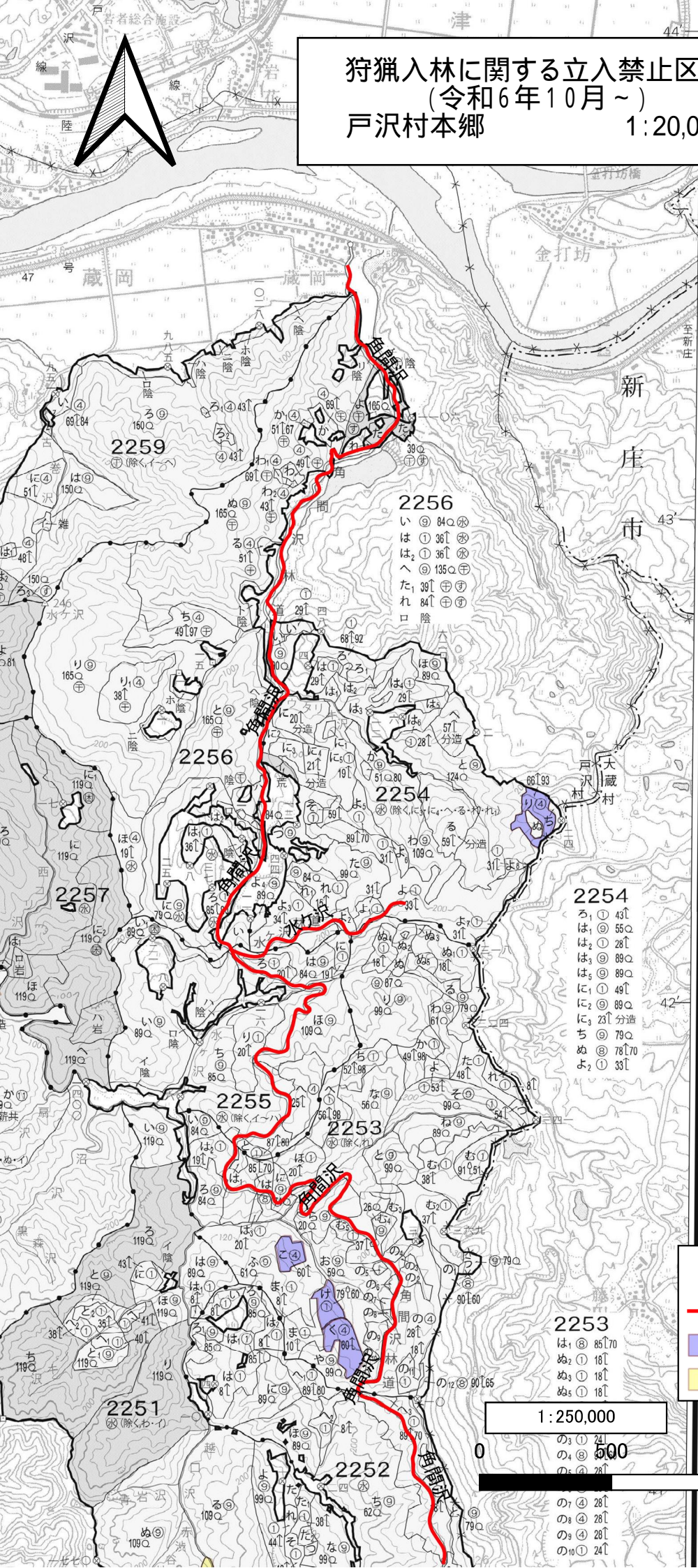
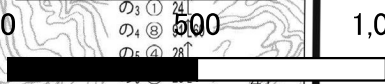


狩猟入林に関する立入禁止区域  
(令和6年10月~)  
戸沢村本郷 1:20,000



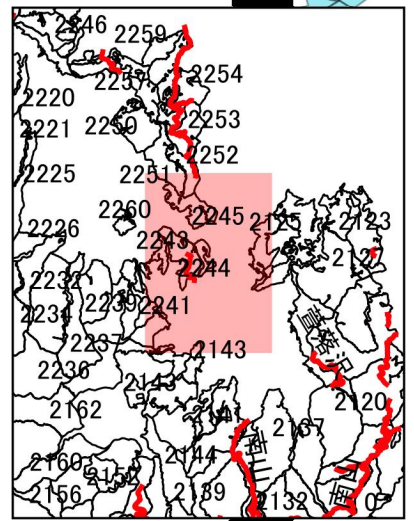
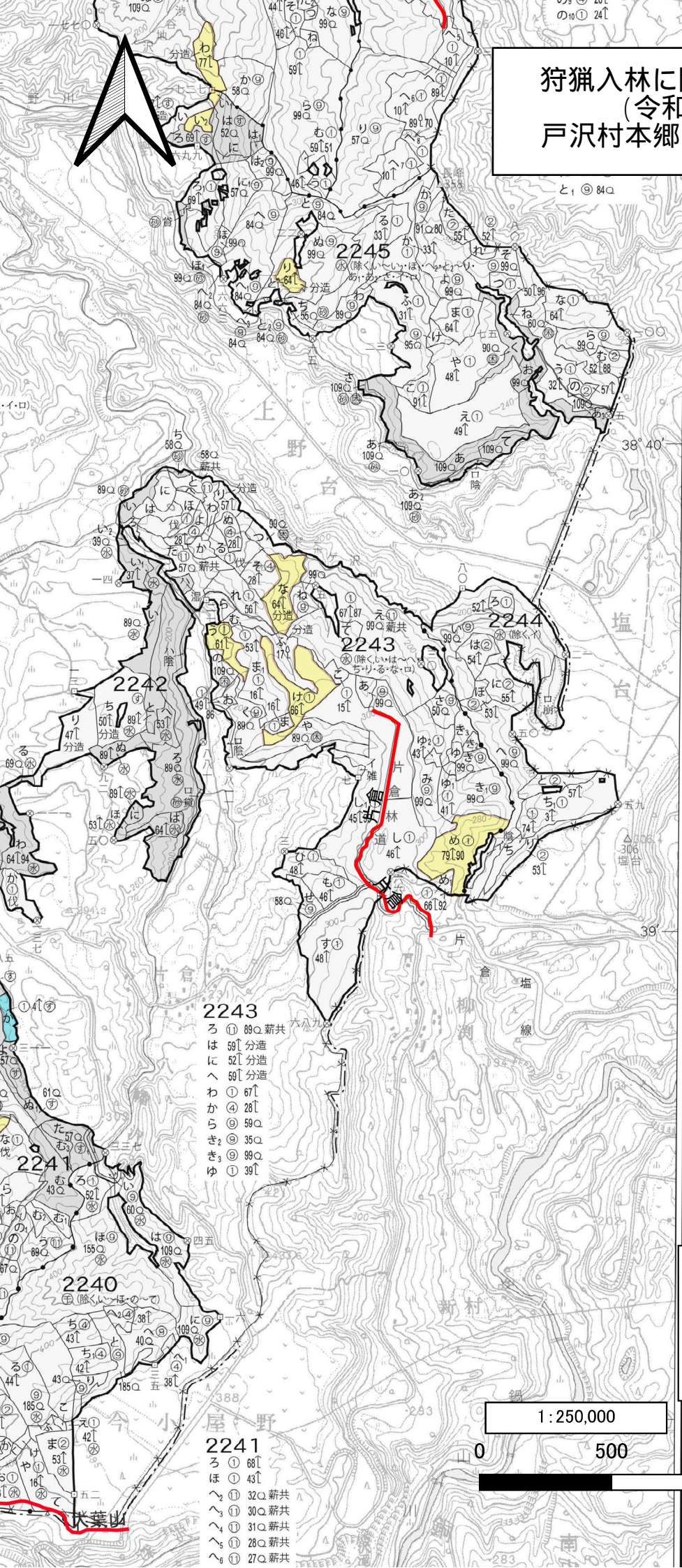
- 凡 例
- 林道
  - 事業区域 (令和6年10月31日まで)
  - 事業区域 (令和7年3月31日まで)

1:250,000



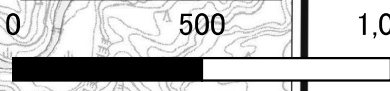
1,000 m

# 狩猟入林に関する立入禁止区域 (令和6年10月～) 戸沢村本郷 1:20,000



- 凡 例
- 林道
  - 事業区域 (令和6年12月31日まで)
  - 事業区域 (令和7年3月31日まで)

1:250,000



2243  
ろ ① 88〇 薪共  
は 59〇 分造  
に 52〇 分造  
へ 59〇 分造  
わ ① 67〇  
か ④ 28〇  
ら ⑨ 59〇  
き ⑨ 35〇  
ゆ ① 39〇

2241  
ろ ① 68〇  
ほ ① 43〇  
へ ① 32〇 薪共  
へ ① 30〇 薪共  
へ ① 31〇 薪共  
へ ① 28〇 薪共  
へ ① 27〇 薪共

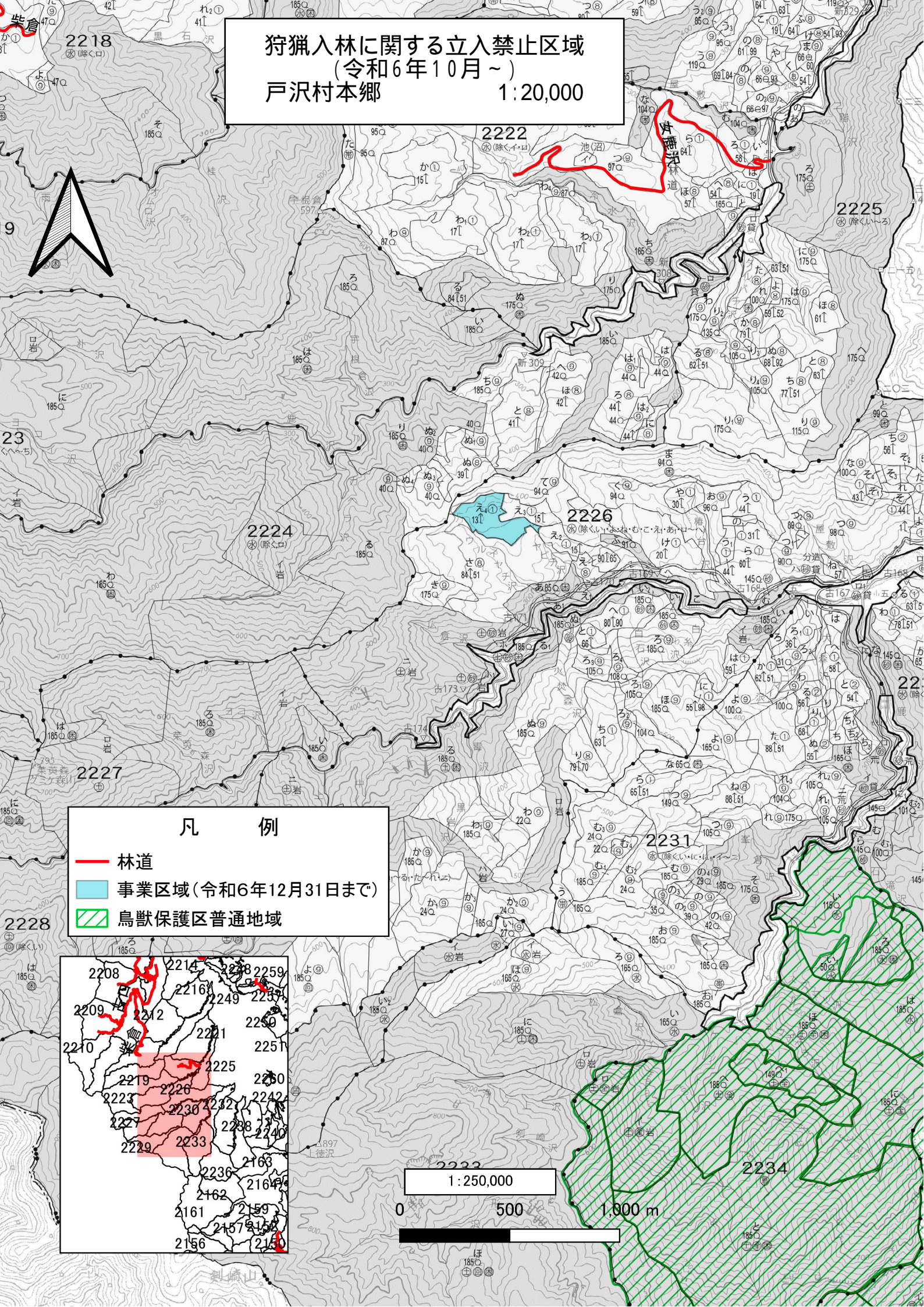
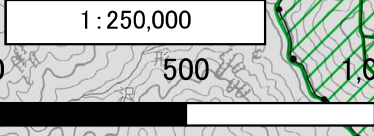
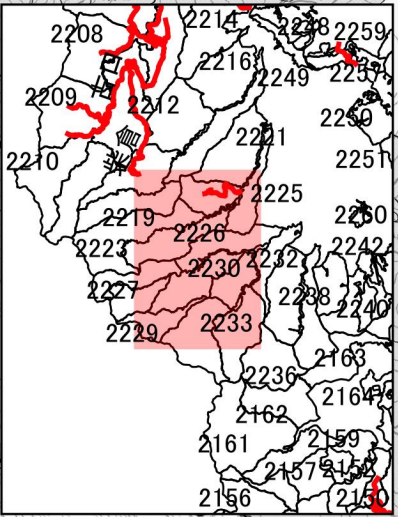


狩猟入林に関する立入禁止区域  
(令和6年10月~)  
戸沢村本郷 1:20,000

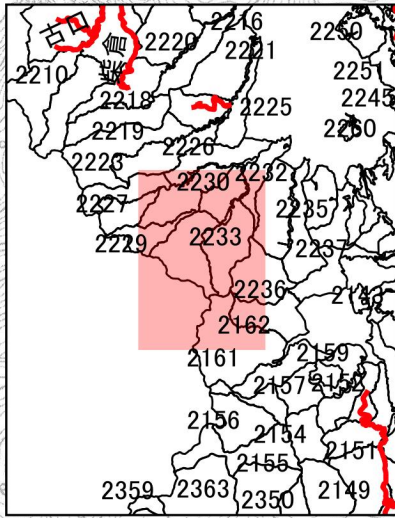
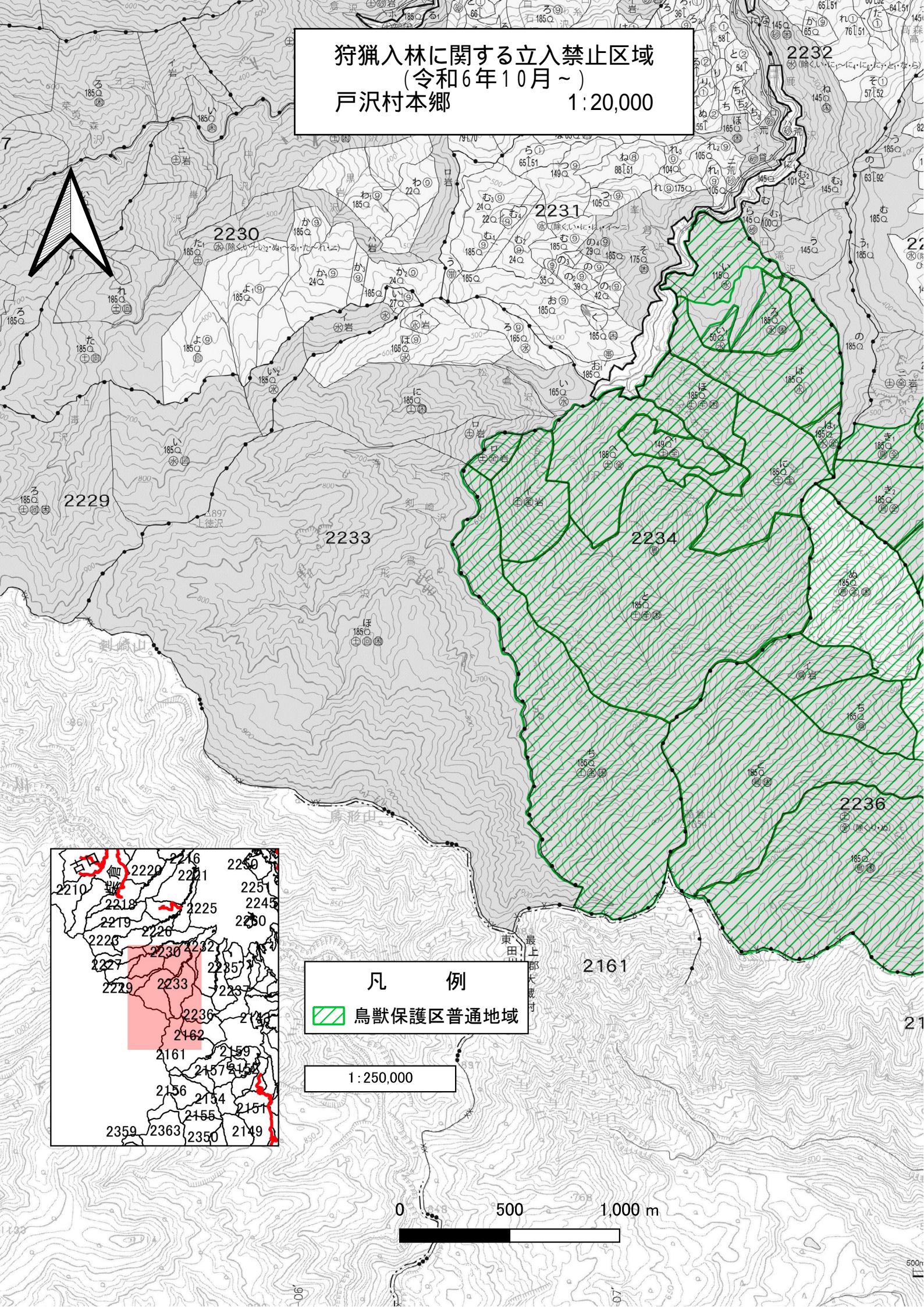


本郷  
林道

- 凡 例
- 林道
  - 事業区域(令和6年12月31日まで)
  - 鳥獣保護区普通地域

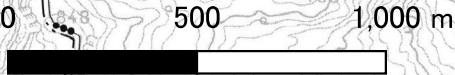


狩猟入林に関する立入禁止区域  
(令和6年10月～)  
戸沢村本郷 1:20,000

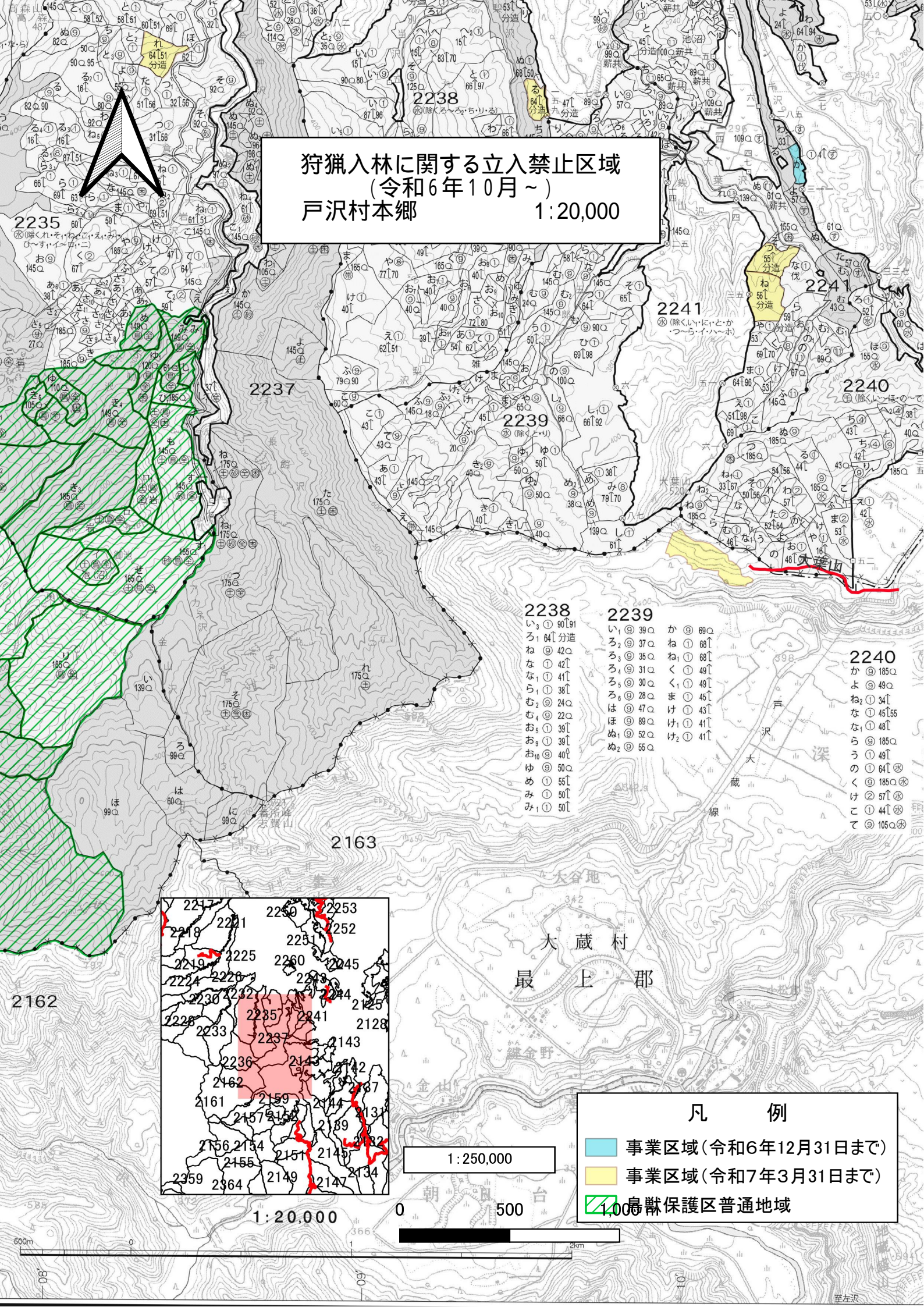


凡 例  
鳥獣保護区普通地域

1:250,000



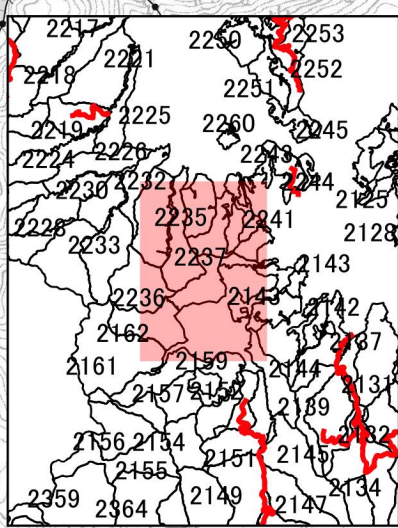
# 狩猟入林に関する立入禁止区域 (令和6年10月~) 戸沢村本郷 1:20,000



**2238**  
い、① 90[91  
ろ、① 64[分造  
ね、② 42Q  
な、① 42[  
ら、① 41[  
む、② 24Q  
む、④ 22Q  
お、① 39[  
お、① 39[  
お、② 40[  
ゆ、② 50Q  
め、① 55[  
み、① 50[  
み、① 50[

**2239**  
か、② 69Q  
ね、① 68[  
ろ、② 35Q  
ろ、② 31Q  
ろ、② 30Q  
ろ、② 28Q  
は、② 47Q  
ほ、② 89Q  
ぬ、① 52Q  
ぬ、② 55Q

**2240**  
か、② 185Q  
よ、② 49Q  
ね、① 34[  
な、① 45[55  
な、① 48[  
ら、② 185Q  
う、① 49[  
の、① 64[  
く、② 185Q  
け、② 57[  
こ、① 44[  
て、② 105Q



- 凡 例**
- 事業区域(令和6年12月31日まで)
  - 事業区域(令和7年3月31日まで)
  - ▨ 鳥獣保護区普通地域

1:250,000

1:20,000



500m

狩猟入林に関する立入禁止区域  
(令和6年10月~)  
戸沢村本郷 1:20,000

- 2243  
ろ① 89〇薪共  
は① 58〇分造  
に① 52〇分造  
へ① 59〇分造  
わ① 67〇  
か① 28〇  
ら① 59〇  
き① 35〇  
ぎ① 99〇  
ゆ① 39〇

- 2241  
ろ① 68〇  
ほ① 43〇  
へ① 32〇薪共  
へ① 30〇薪共  
へ① 31〇薪共  
へ① 28〇薪共  
へ① 27〇薪共  
へ① 24〇薪共  
へ① 89〇薪共  
へ① 24〇薪共  
へ① 23〇薪共  
り① 37〇薪共  
む① 39〇  
む① 36〇  
む① 43〇  
の① 29〇  
のお 119〇  
口ハ 雑

- 2240  
か① 185〇  
よ① 49〇  
ね① 34〇  
な① 45〇  
な① 48〇  
ら① 185〇  
う① 49〇  
の① 64〇  
く① 185〇  
け① 57〇  
こ① 44〇  
て① 105〇

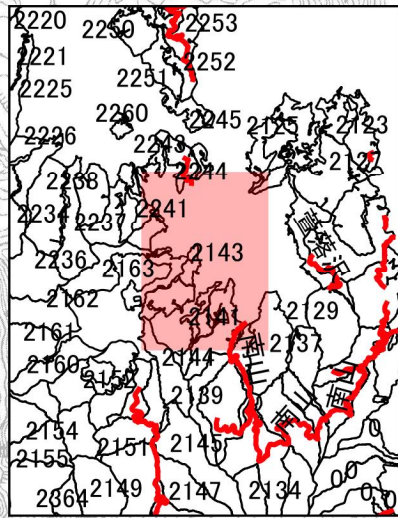
凡 例

- 林道
- 事業区域(令和6年10月31日まで)
- 事業区域(令和6年12月31日まで)
- 事業区域(令和7年3月31日まで)

禁 複 1:250,000

No. 令和 年 0 月 日 500  
交付を受けた図面を目的以外に使用し、又は  
他人に譲渡(複製譲渡を含む)してはならない。

森林管理局・署長 策定



1,000 m

