

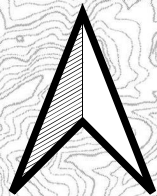
第6次国有林野施業実施計

狩猟入林に関する立入禁止区域
(令和6年10月~)
戸沢村本郷 1:20,000

106,879.61ha

片の内第13片

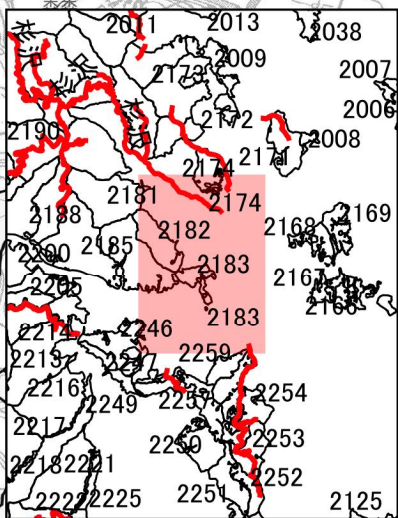
注. 林班番号の下の記号は、その林班の全小班に共通する。



1:250,000

- 凡 例
- 林道
 - 事業区域(令和6年10月31日まで)
 - 事業区域(令和7年3月31日まで)

0 500 1,000 m



伐
と
ち

④ 78
⑤ 78
⑥ 35
⑦ 69

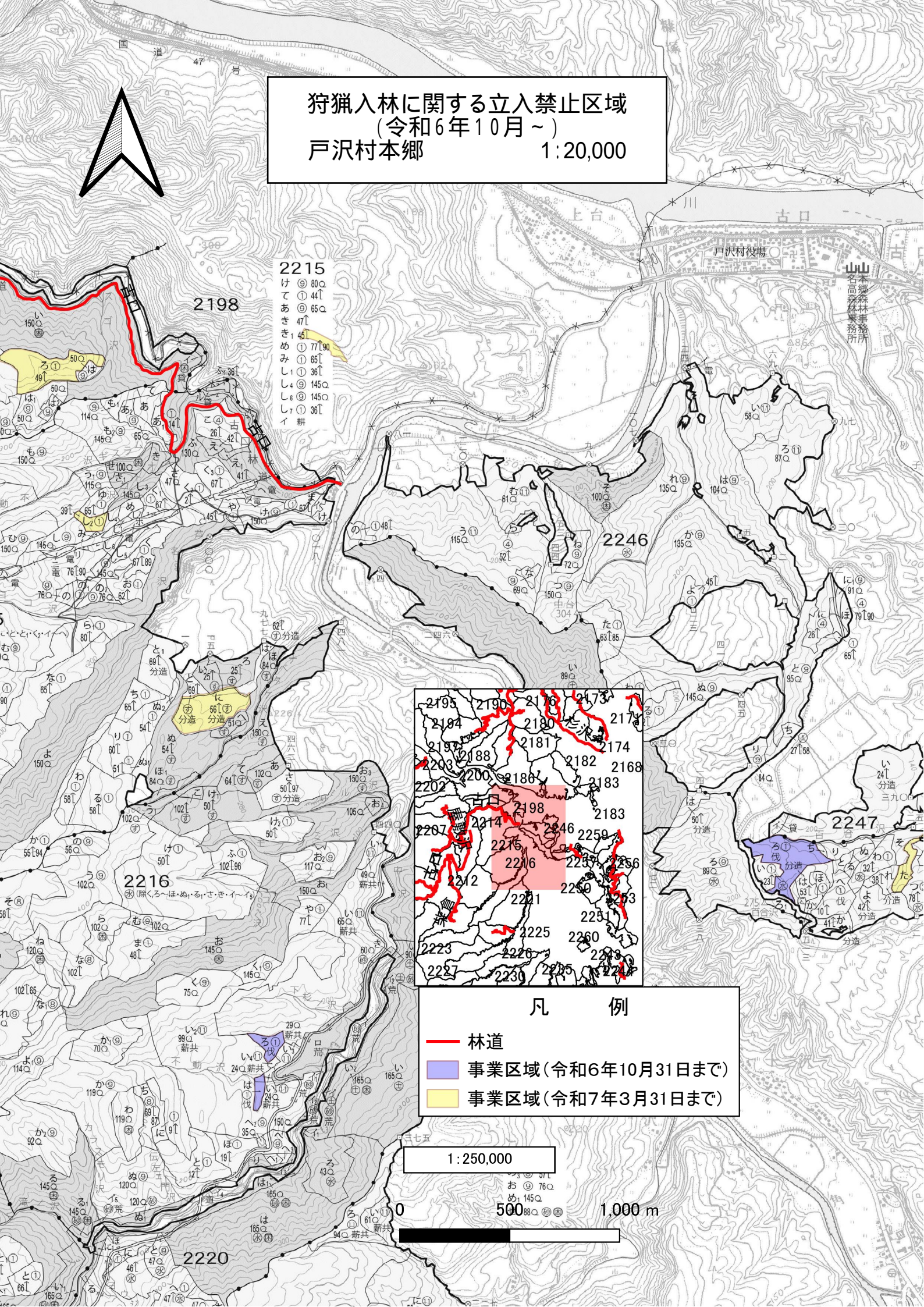
47号

蔵岡

蔵岡

蔵岡

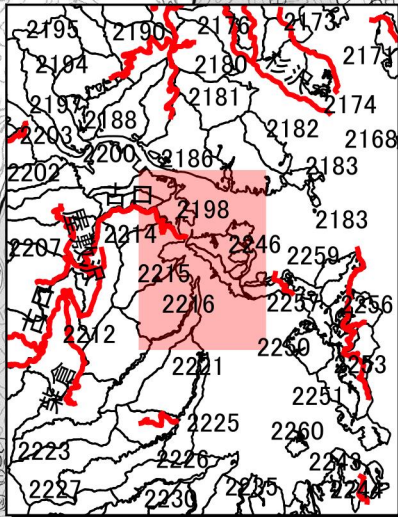
狩猟入林に関する立入禁止区域
(令和6年10月~)
戸沢村本郷 1:20,000



2215

- け ⑨ 80Q
- て ① 44L
- あ ⑨ 65Q
- き ④ 47L
- め ① 45L
- み ① 77L90
- し ① 65L
- し ① 36L
- し ⑨ 145Q
- し ⑨ 145Q
- し ① 36L
- イ 耕

2198



凡 例

- 林道
- 事業区域(令和6年10月31日まで)
- 事業区域(令和7年3月31日まで)

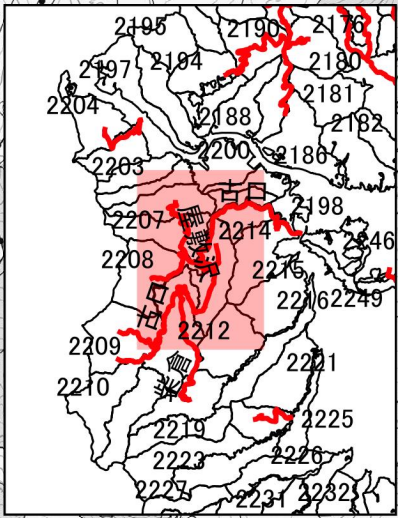
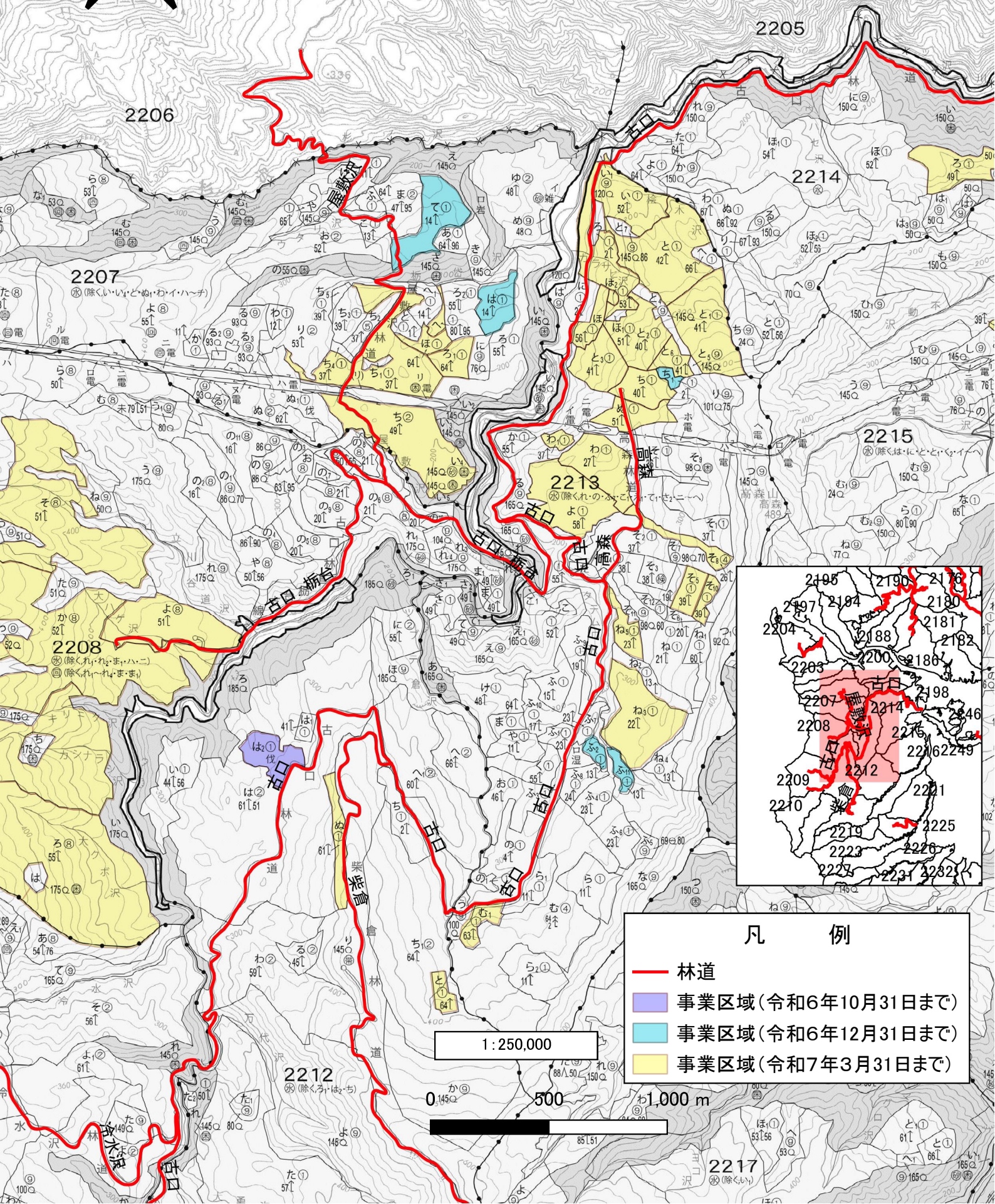
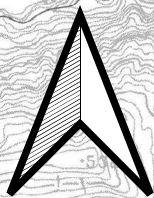
1:250,000



2220

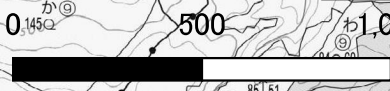
山本郷森林事務所

狩猟入林に関する立入禁止区域
(令和6年10月~)
戸沢村本郷 1:20,000



- 凡 例
- 林道
 - 事業区域(令和6年10月31日まで)
 - 事業区域(令和6年12月31日まで)
 - 事業区域(令和7年3月31日まで)

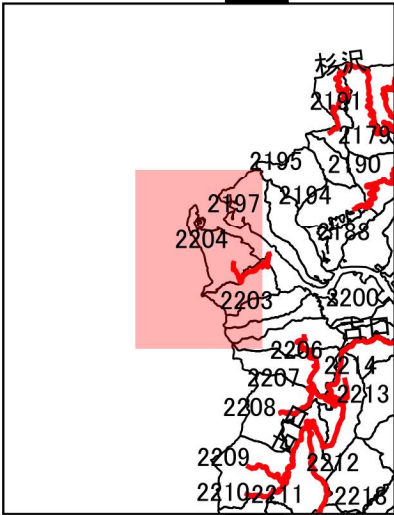
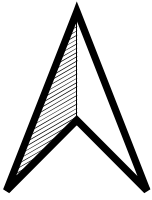
1:250,000



令和元年度策定計画国有林野施業実施計画図林齢
西暦2019年度(平成31年3月31日現在)

林 齢	年 度	齡 級	林 齢	年 度	齡 級	林 齢
1	H30	I	41	S53	IX	81
2	H29		42	S52		82
3	H28		43	S51		83
				S50		84
				S49		85
				S48	X	86
				S47		87
				S46		88
				S45		89
				S44		90
10	H21	III	50	S43	XI	91
11	H20		51	S42		92
12	H19		52	S41		93
13	H18		53	S40		94
14	H17		54	S39		95
15	H16	IV	55	S38	XII	96
16	H15		56	S37		97
17	H14		57	S36		98
18	H13		58	S35		99
19	H12		59	S34		100
20	H11	V	60	S33	XIII	101
21	H10		61	S32		102
22	H9		62	S31		103
23	H8		63	S30		104
24	H7		64	S29		105
25	H6	VI	65	S28	XIV	106
26	H5		66	S27		107
27	H4		67	S26		108
28	H3		68	S25		109
29	H2		69	S24		110
30	H1	VII	70	S23	XV	111
31	S63		71	S22		112
32	S62		72	S21		113
33	S61		73	S20		114
34	S60		74	S19		115
35	S59	VIII	75	S18	XVI	116
36	S58		76	S17		117
37	S57		77	S16		118
38	S56		78	S15		119
39	S55		79	S14		120
40	S54		80	S13		

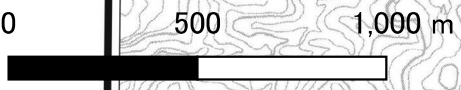
狩猟入林に関する立入禁止区域
(令和6年10月~)
戸沢村本郷 1:20,000



凡 例

- 林道
- 事業区域(令和6年10月31日まで)
- 事業区域(令和7年3月31日まで)

1:250,000



2206



狩猟入林に関する立入禁止区域
 (令和6年10月~)
 戸沢村本郷 1:20,000

44

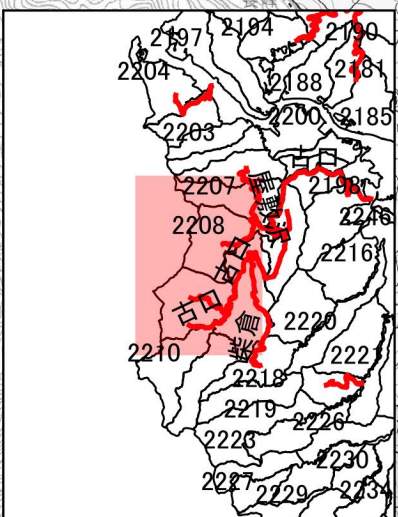
43

42

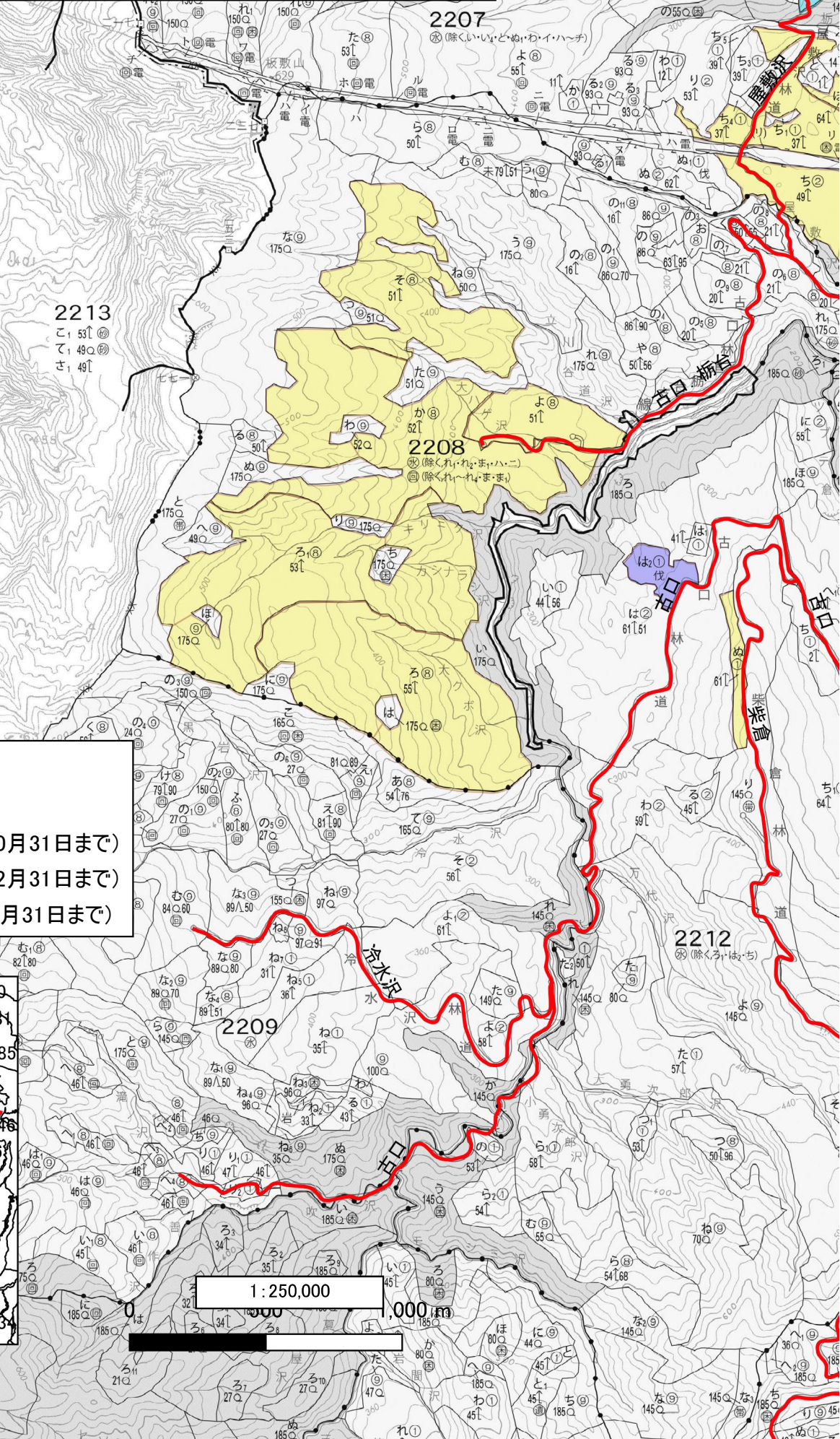
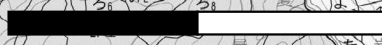
41

庄内森林管
 庄内森
 庄内川
 東田町

- 凡 例
- 林道
 - 事業区域(令和6年10月31日まで)
 - 事業区域(令和6年12月31日まで)
 - 事業区域(令和7年3月31日まで)

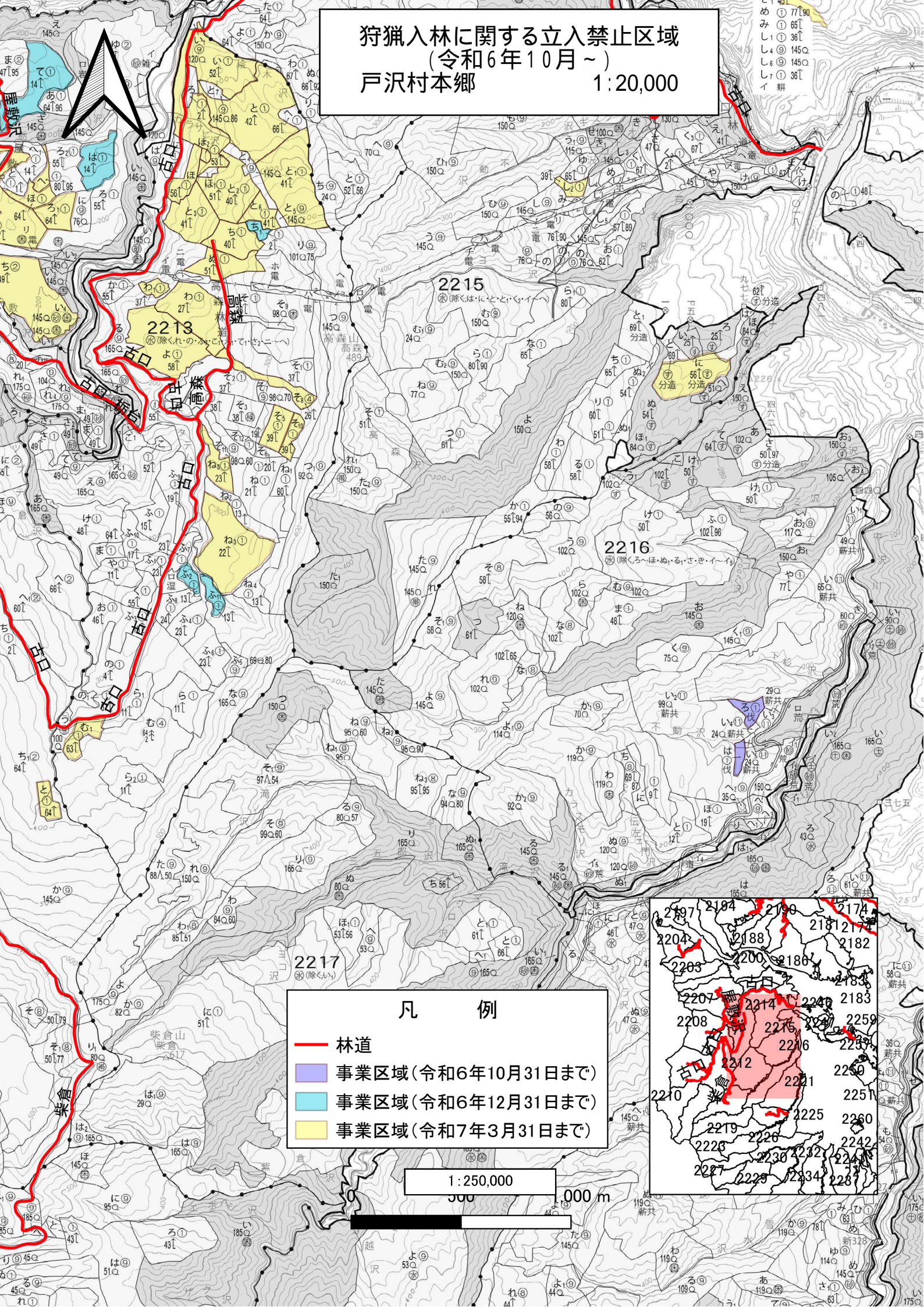


1:250,000



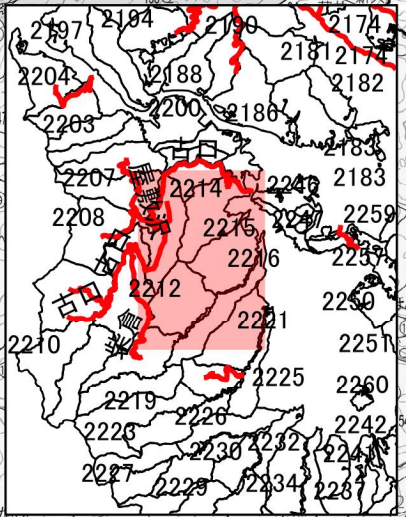
狩猟入林に関する立入禁止区域 (令和6年10月~) 戸沢村本郷 1:20,000

め ① 77[90]
み ① 65[]
し ① 36[]
し ④ 145[]
し ⑥ 145[]
し ⑦ 36[]
イ 耕

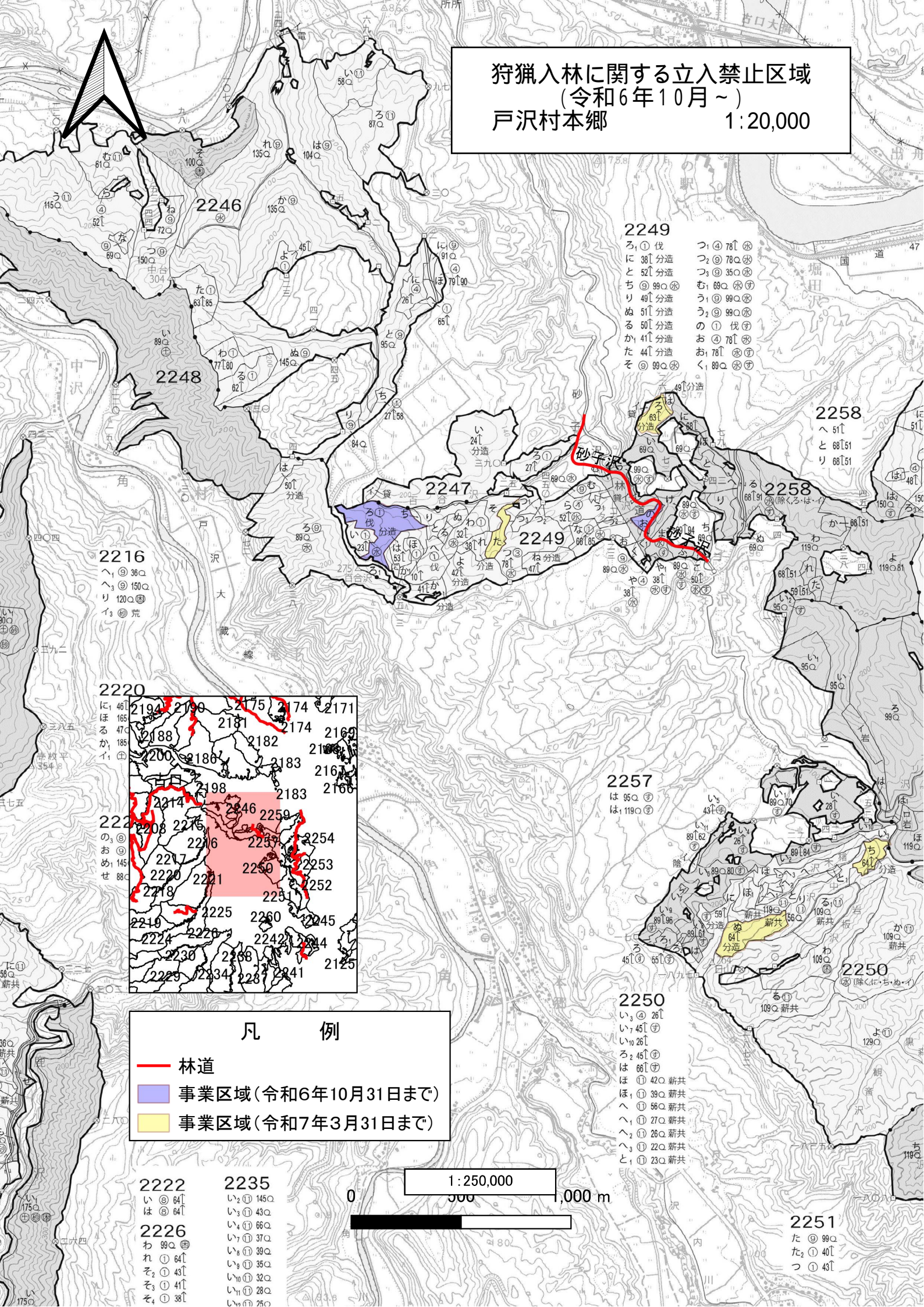


- 凡 例
- 林道
 - 事業区域(令和6年10月31日まで)
 - 事業区域(令和6年12月31日まで)
 - 事業区域(令和7年3月31日まで)

1:250,000
500 1000 m



狩猟入林に関する立入禁止区域
(令和6年10月~)
戸沢村本郷 1:20,000



- 2249
- ろ① 伐
 - に③ 分造
 - と⑤ 分造
 - ち⑨ 分造
 - り④ 分造
 - ぬ⑤ 分造
 - る⑤ 分造
 - か④ 分造
 - た④ 分造
 - そ⑨ 分造
 - つ④ 78
 - つ⑨ 78
 - つ⑨ 35
 - ち① 69
 - う① 99
 - う② 99
 - の① 伐
 - の④ 78
 - お① 78
 - く① 89

- 2220
- に④ 46
 - ほ③ 165
 - か④ 185
 - い① 1
 - 2194
 - 2199
 - 2175
 - 2174
 - 2171
 - 2188
 - 2182
 - 2169
 - 200
 - 2186
 - 2183
 - 2167
 - 2198
 - 2183
 - 2166
 - 2214
 - 2246
 - 2259
 - 2208
 - 2216
 - 2254
 - 2217
 - 2216
 - 2253
 - 2220
 - 2221
 - 2250
 - 2253
 - 2218
 - 2221
 - 2252
 - 2225
 - 2251
 - 2245
 - 2219
 - 2226
 - 2260
 - 2245
 - 2224
 - 2228
 - 2242
 - 2214
 - 2230
 - 2268
 - 2242
 - 2214
 - 2229
 - 2234
 - 2237
 - 2241
 - 2125

- 凡 例
- 林道
 - 事業区域(令和6年10月31日まで)
 - 事業区域(令和7年3月31日まで)

- 2222
- い② 64
 - は② 64
 - 2226
 - わ② 99
 - れ① 64
 - そ① 43
 - そ③ 41
 - そ④ 38



- 2250
- い③ 26
 - い④ 45
 - い⑩ 26
 - ろ② 45
 - は⑥ 66
 - ほ① 42
 - ほ① 39
 - へ① 56
 - へ① 27
 - へ② 26
 - へ③ 22
 - と① 23
 - い④ 42
 - い⑤ 56
 - い⑥ 27
 - い⑦ 26
 - い⑧ 22
 - い⑨ 23

- 2251
- た② 99
 - た① 40
 - つ① 43