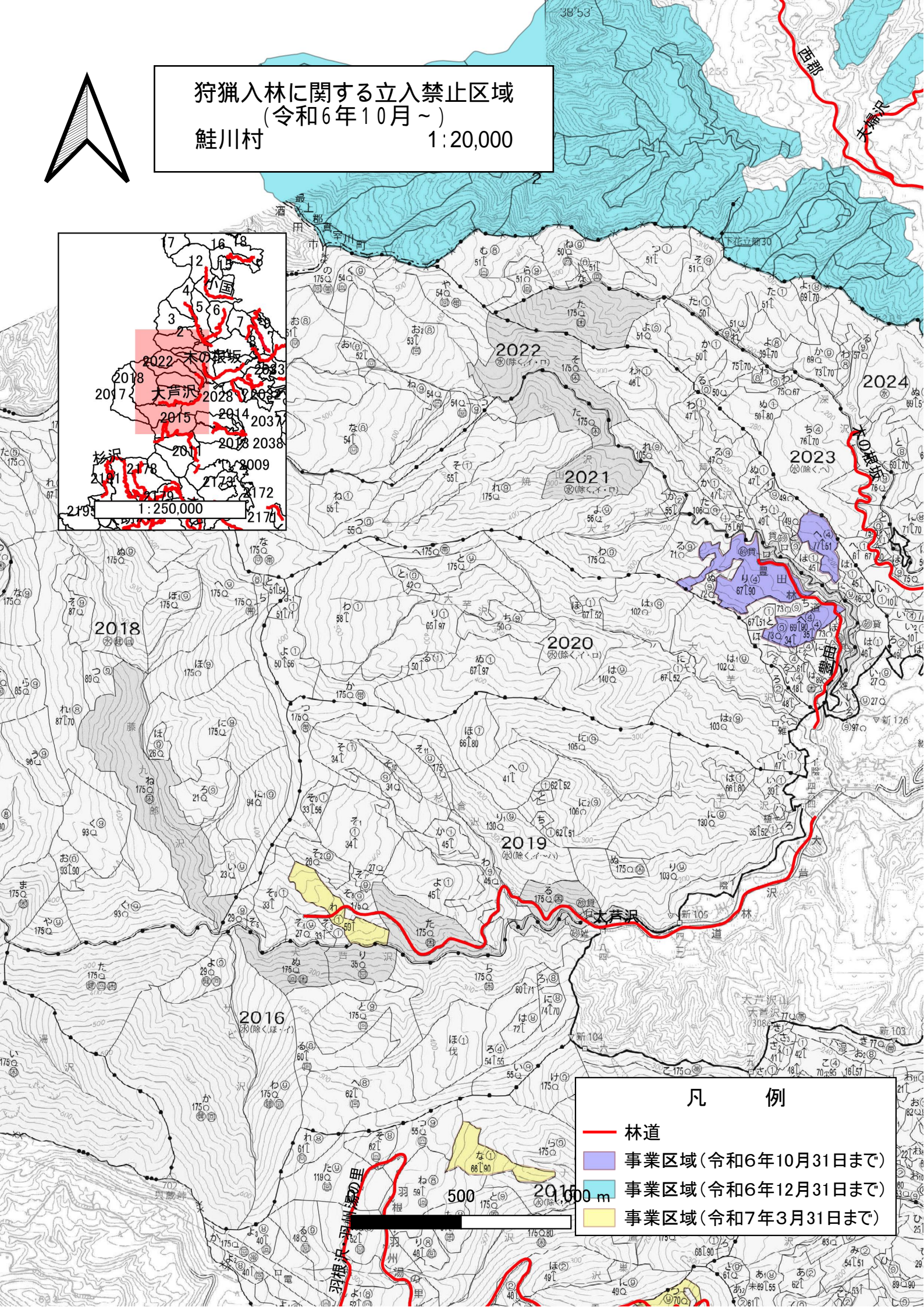
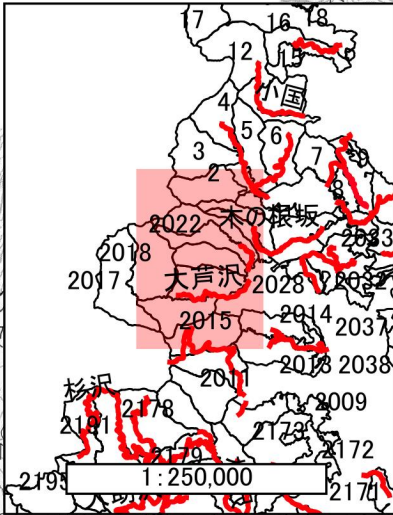
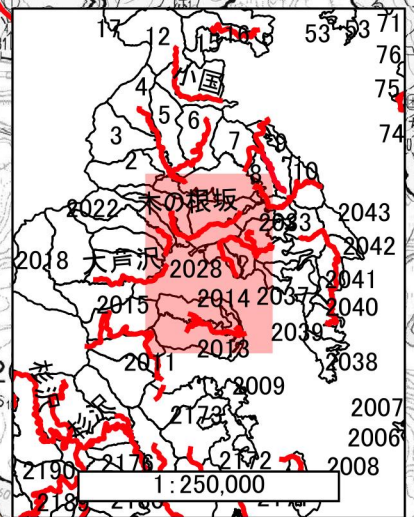
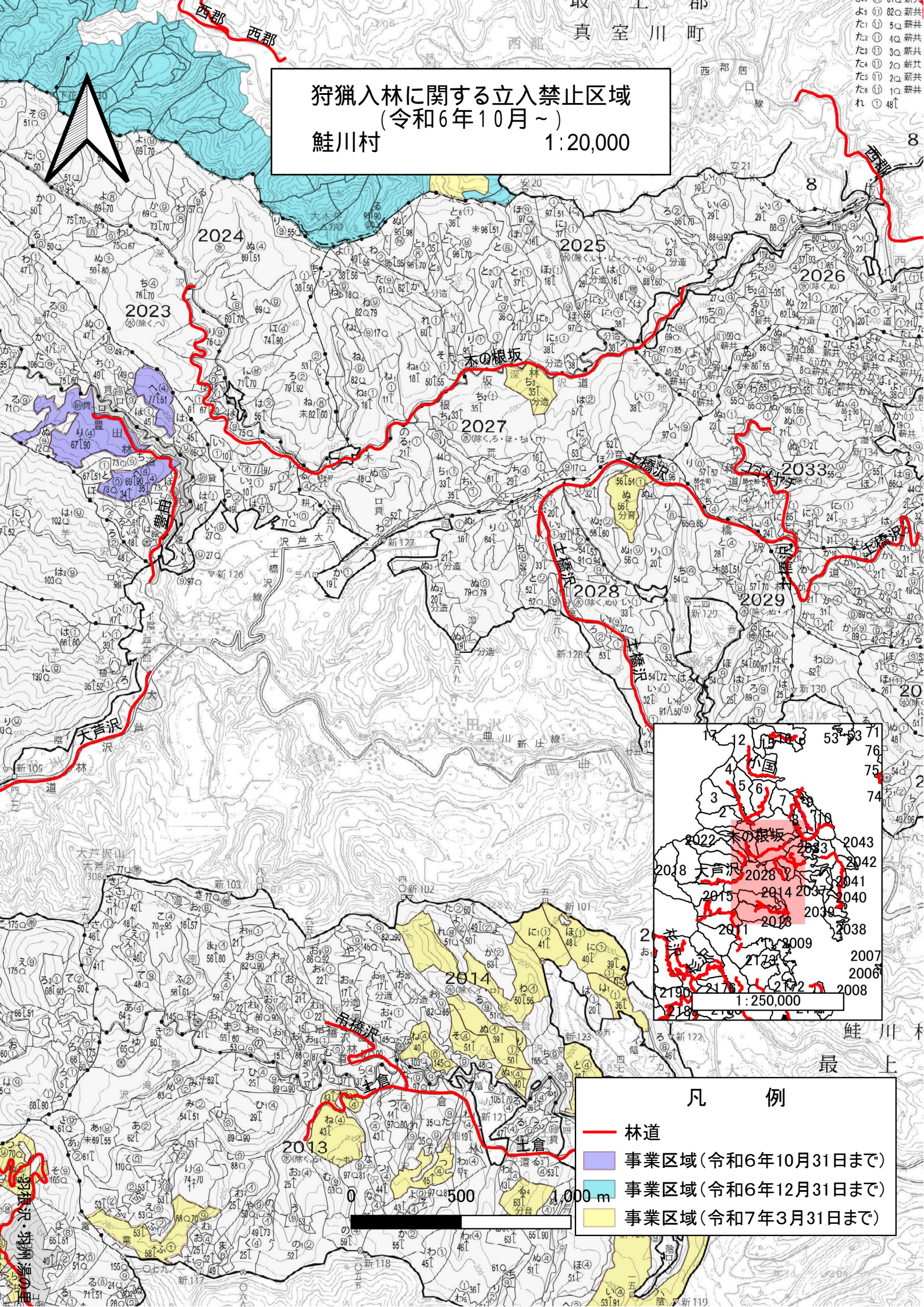


狩猟入林に関する立入禁止区域
(令和6年10月~)
鮭川村 1:20,000

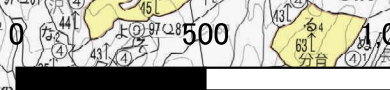


- 凡 例
- 林道
 - 事業区域(令和6年10月31日まで)
 - 事業区域(令和6年12月31日まで)
 - 事業区域(令和7年3月31日まで)

狩猟入林に関する立入禁止区域
(令和6年10月~)
鮭川村 1:20,000



- 凡 例
- 林道
 - 事業区域(令和6年10月31日まで)
 - 事業区域(令和6年12月31日まで)
 - 事業区域(令和7年3月31日まで)



取 工 部
真室川町
西郡 居 口 緑
西郡 8
た⑤ ① 薪共
た① ⑤ 薪共
た③ ① 薪共
た④ ① 薪共
た⑤ ① 薪共
た⑥ ① 薪共
れ ① 48

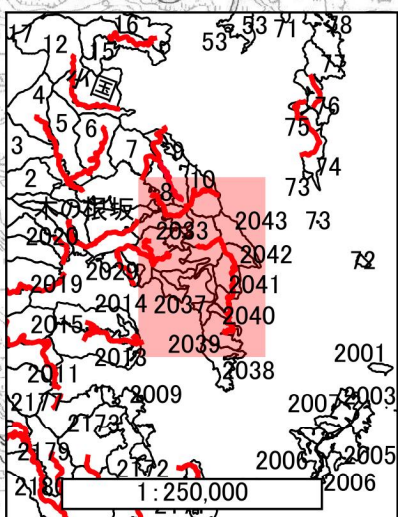
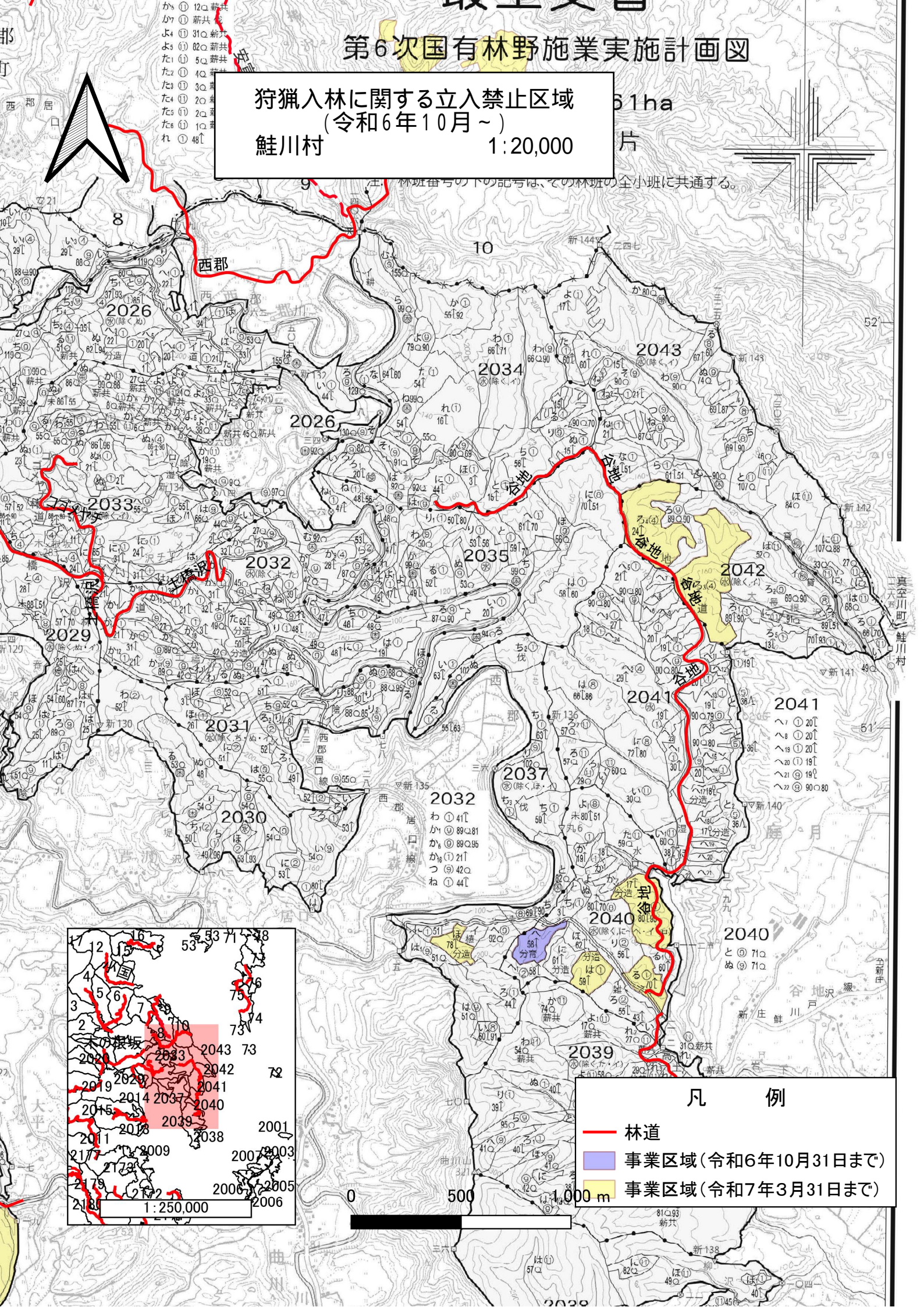
鮭川村
最上

第6次国有林野施業実施計画図

狩猟入林に関する立入禁止区域
(令和6年10月~)
鮭川村 1:20,000 片

51ha
片

注 林班番号の下の記号は、その林班の全小班に共通する。



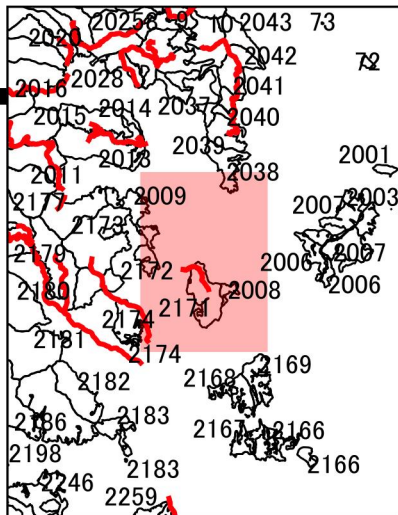
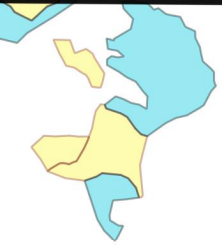
- 凡 例
- 林道
 - 事業区域(令和6年10月31日まで)
 - 事業区域(令和7年3月31日まで)



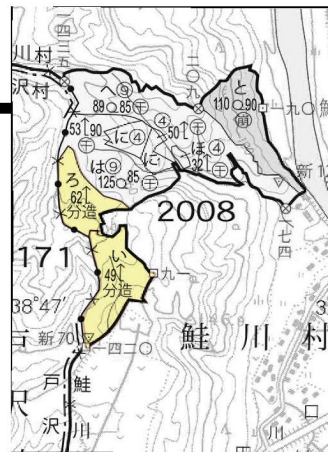
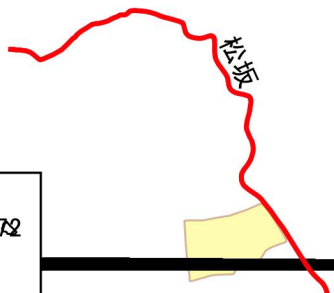
狩猟入林に関する立入禁止区域
(令和6年10月~)
鮭川村 1:20,000



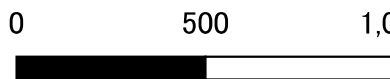
禁複製
No. 令和 年 月 日
交付を受けた図面を目的以外に使用し、又は他人に譲渡（複製譲渡を含む）しないこと。
森林管理局・署長



1:250,000



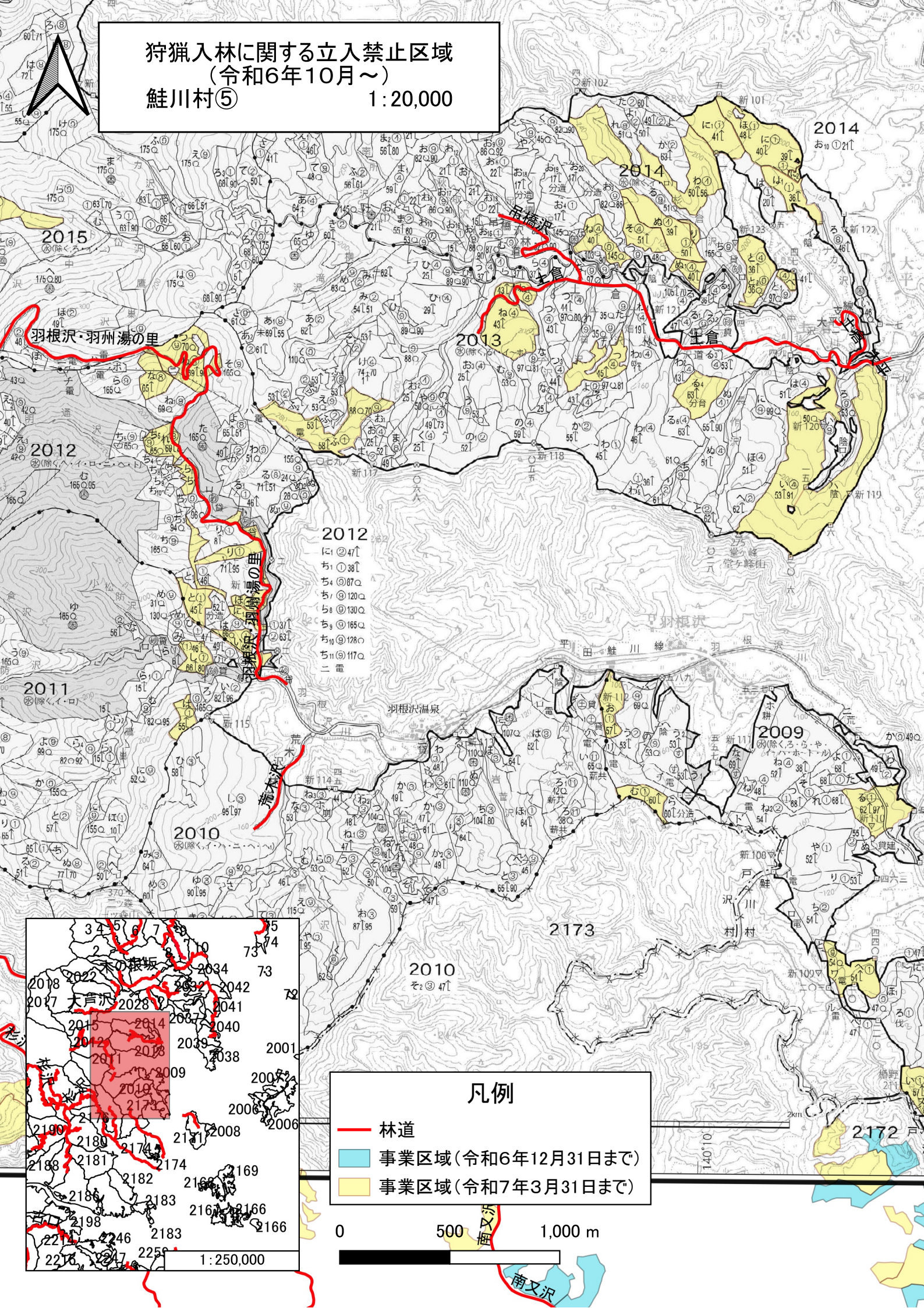
- 凡 例
- 林道
 - 事業区域(令和6年10月31日まで)
 - 事業区域(令和6年12月31日まで)
 - 事業区域(令和7年3月31日まで)



狩猟入林に関する立入禁止区域 (令和6年10月～)

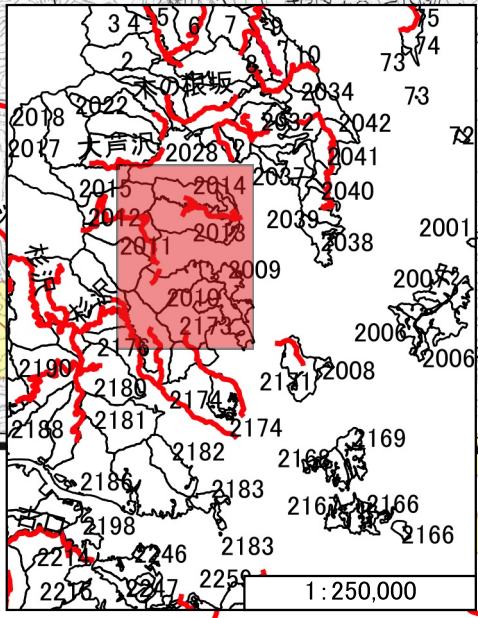
鮭川村⑤

1:20,000

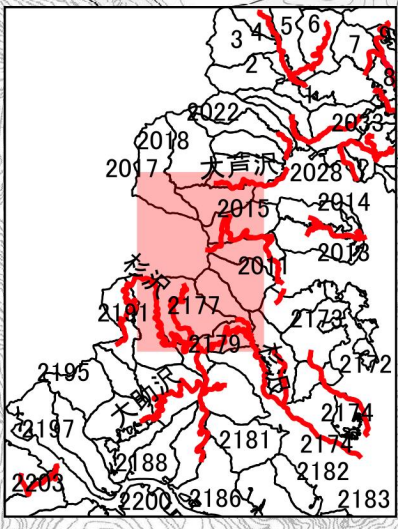


2012
に④47ㄴ
ち①38ㄴ
ち②87ㄴ
ち③120ㄴ
ち④130ㄴ
ち⑤165ㄴ
ち⑥128ㄴ
ち⑦117ㄴ
二雷

- ### 凡例
- 林道
 - 事業区域(令和6年12月31日まで)
 - 事業区域(令和7年3月31日まで)



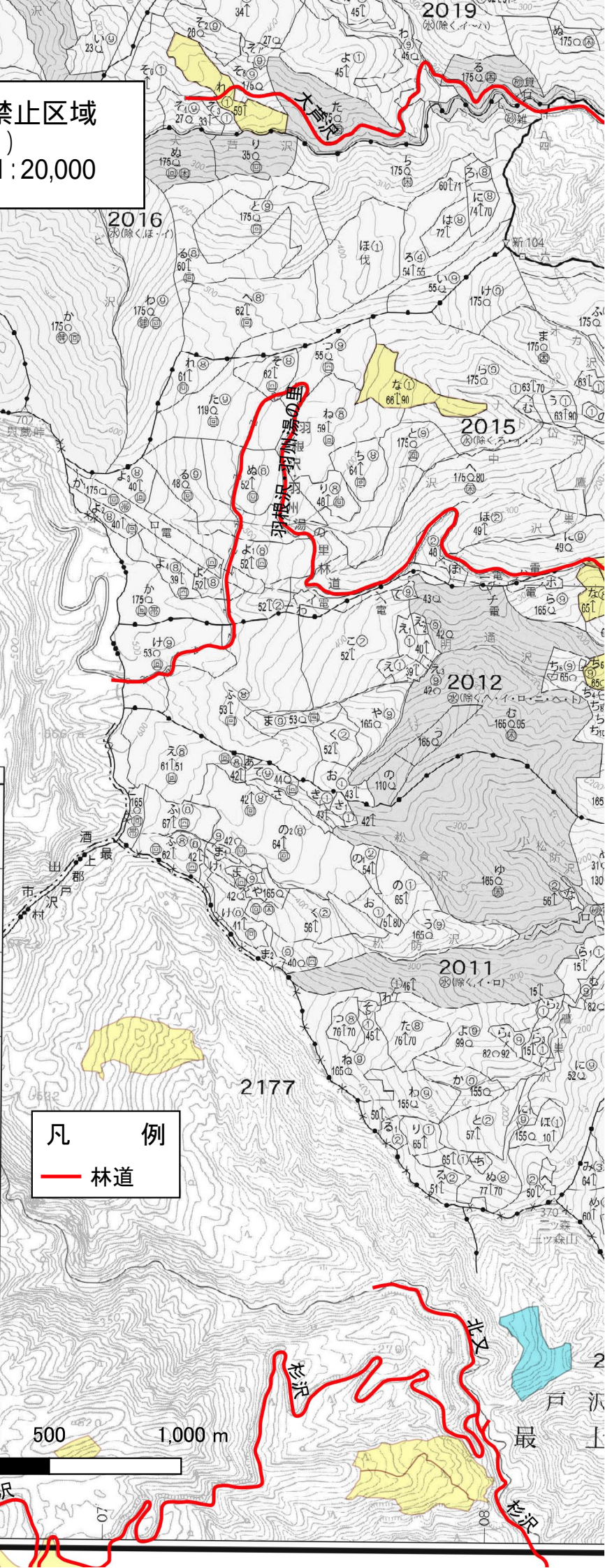
狩猟入林に関する立入禁止区域
(令和6年10月~)
鮭川村 1:20,000



1:250,000

令和元年度策定計画国有林野施業実施計画図林齢早見表
西暦2019年度(平成31年3月31日現在)

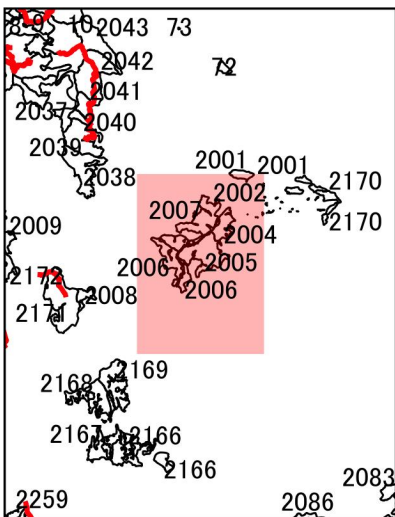
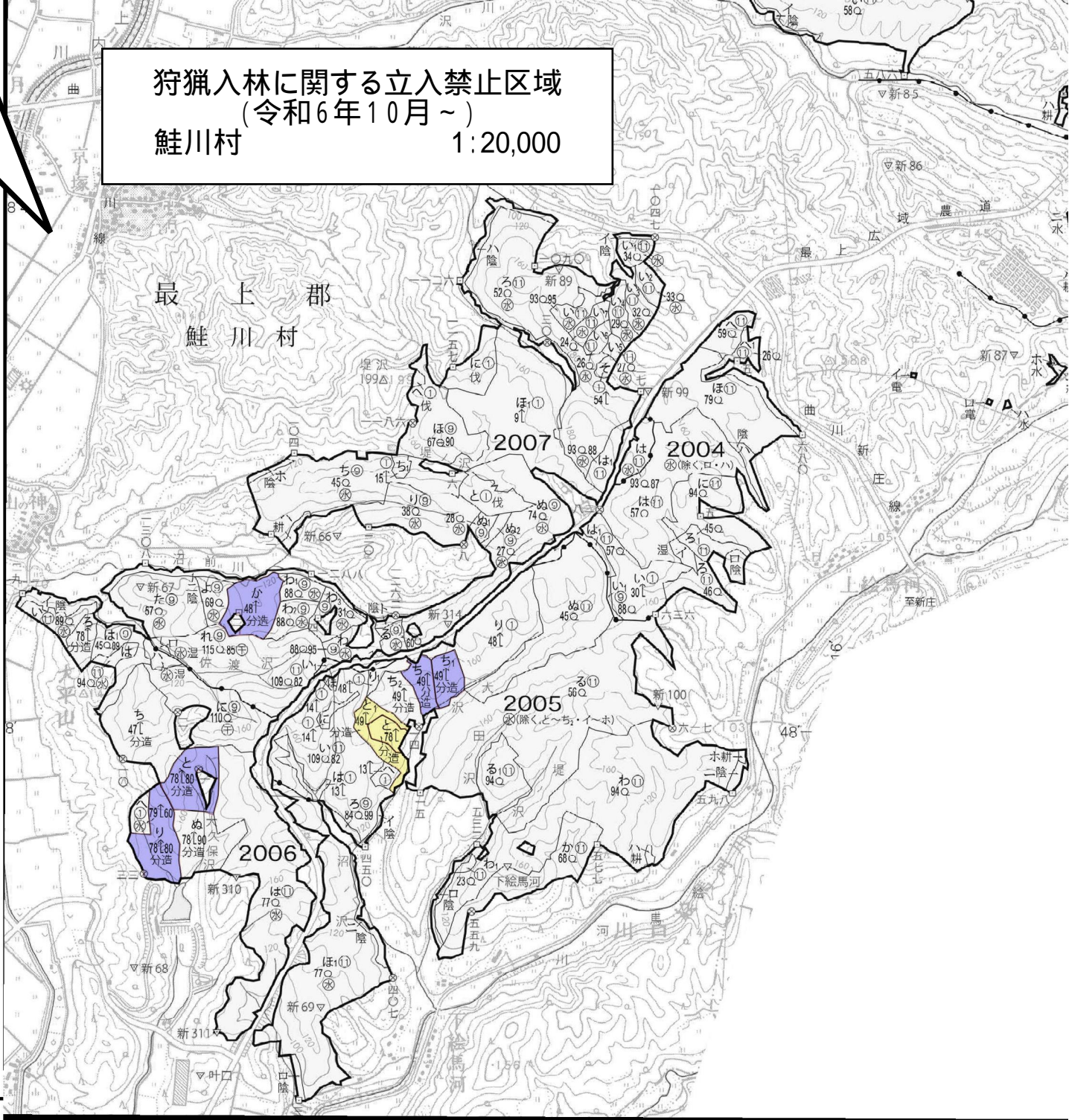
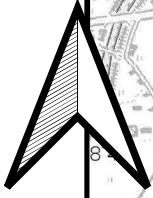
年度	齡級	林 齢	年度	齡級	林 齢	年度	齡級	林 齢
H30	I	41	S53	IX	81	S13	XVII	
H29		42	S52		82	S12		
H28		43	S51		83	S11		
H27		44	S50		84	S10		
H26		45	S49		85	S9		
H25	II	46	S48	X	86	S8	XVIII	
H24		47	S47		87	S7		
H23		48	S46		88	S6		
H22		49	S45		89	S5		
H21		50	S44		90	S4		
H20	III	51	S43	XI	91	S3	XIX	
H19		52	S42		92	S2		
H18		53	S41		93	S1		
H17		54	S40		94	T14		
H16		55	S39		95	T13		
H15	IV	56	S38	XII	96	T12	XX	
H14		57	S37		97	T11		
H13		58	S36		98	T10		
H12		59	S35		99	T9		
H11		60	S34		100	T8		
H10	V	61	S33	XIII	101	T7	XXI	
H9		62	S32		102	T6		
H8		63	S31		103	T5		
H7		64	S30		104	T4		
H6		65	S29		105	T3		
H5	VI	66	S28	XIV	106	T2	XXII	
H4		67	S27		107	T1		
H3		68	S26		108	M44		
H2		69	S25		109	M43		
H1		70	S24		110	M42		
S63	VII	71	S23	XV	111	M41	XXIII	
S62		72	S22		112	M40		
S61		73	S21		113	M39		
S60		74	S20		114	M38		
S59		75	S19		115	M37		
S58	VIII	76	S18	XVI	116	M36	XXIV	
S57		77	S17		117	M35		
S56		78	S16		118	M34		
S55		79	S15		119	M33		
S54		80	S14		120	M32		



凡 例
— 林道

500 1,000 m

狩猟入林に関する立入禁止区域
(令和6年10月~)
鮭川村 1:20,000

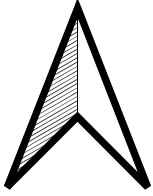


凡 例
— 林道

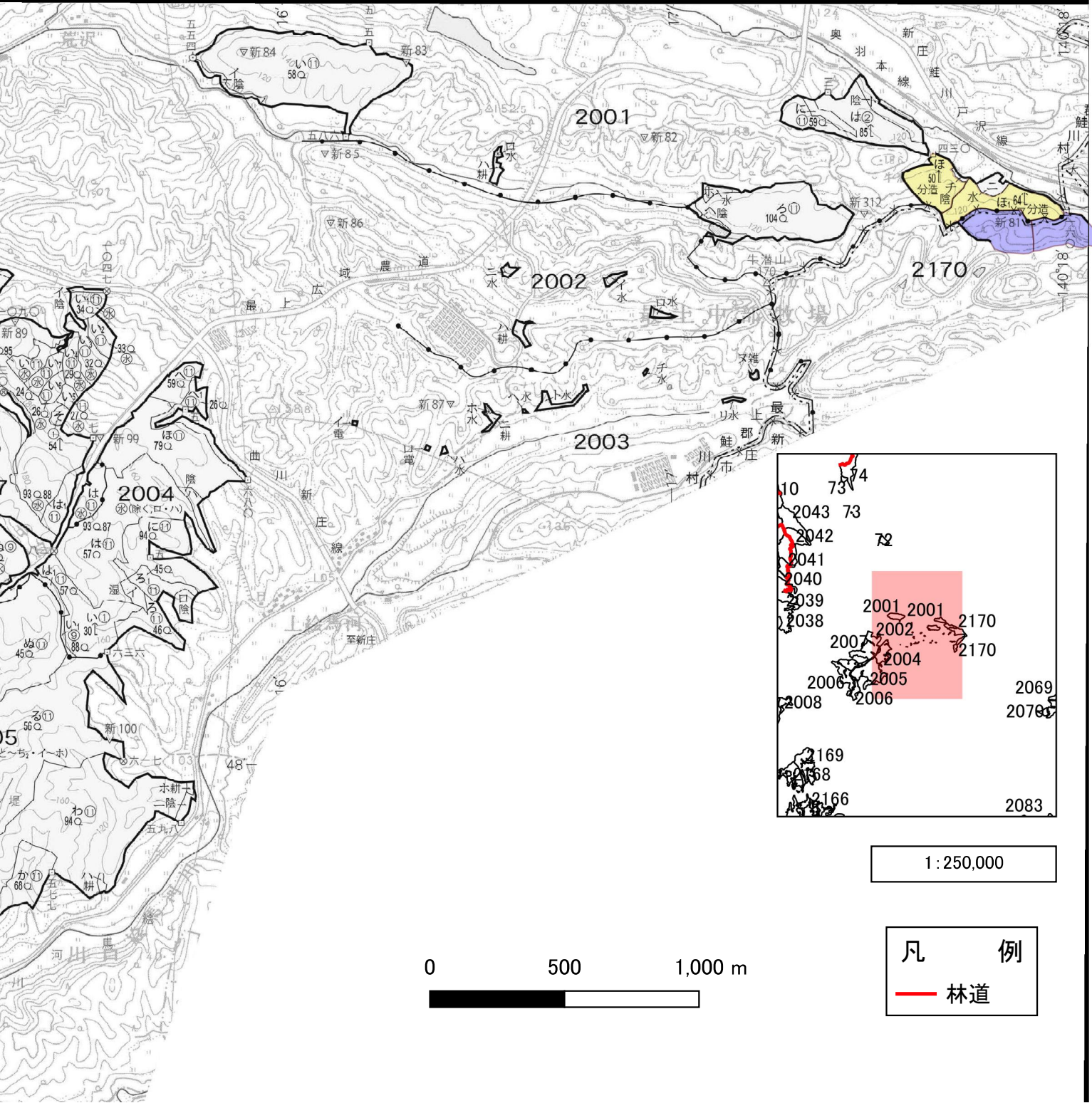
0 500 1,000 m



1:250,000



狩猟入林に関する立入禁止区域
(令和6年10月~)
鮭川村 1:20,000



1:250,000

凡 例
— 林道

0 500 1,000 m