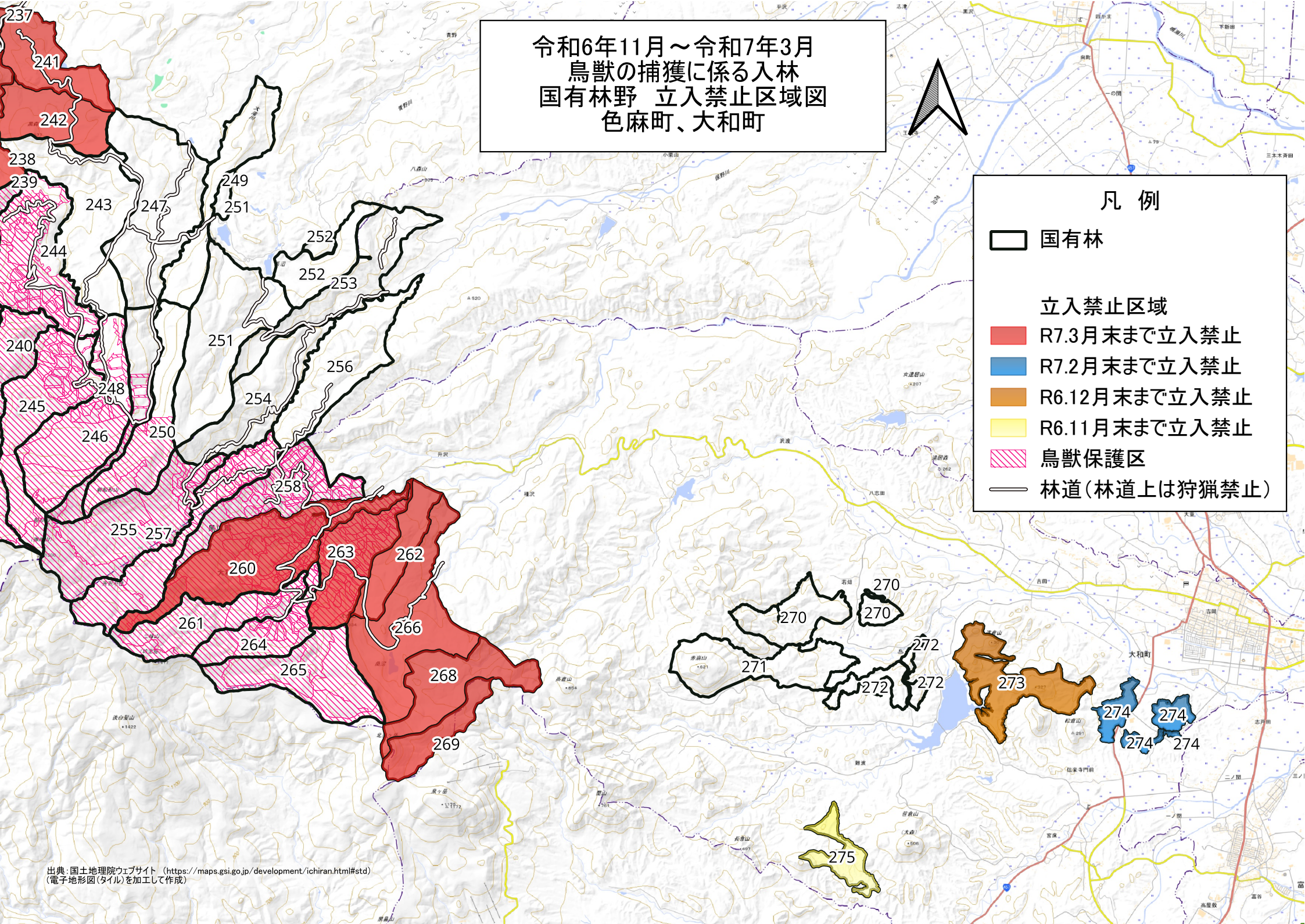


令和6年11月～令和7年3月  
鳥獣の捕獲に係る入林  
国有林野 立入禁止区域図  
色麻町、大和町



凡例

- 国有林
- 立入禁止区域
  - R7.3月末まで立入禁止
  - R7.2月末まで立入禁止
  - R6.12月末まで立入禁止
  - R6.11月末まで立入禁止
- 鳥獣保護区
- 林道(林道上は狩猟禁止)



出典:国土地理院ウェブサイト (<https://maps.gsi.go.jp/development/ichiran.html#std>)  
(電子地形図(タイル)を加工して作成)