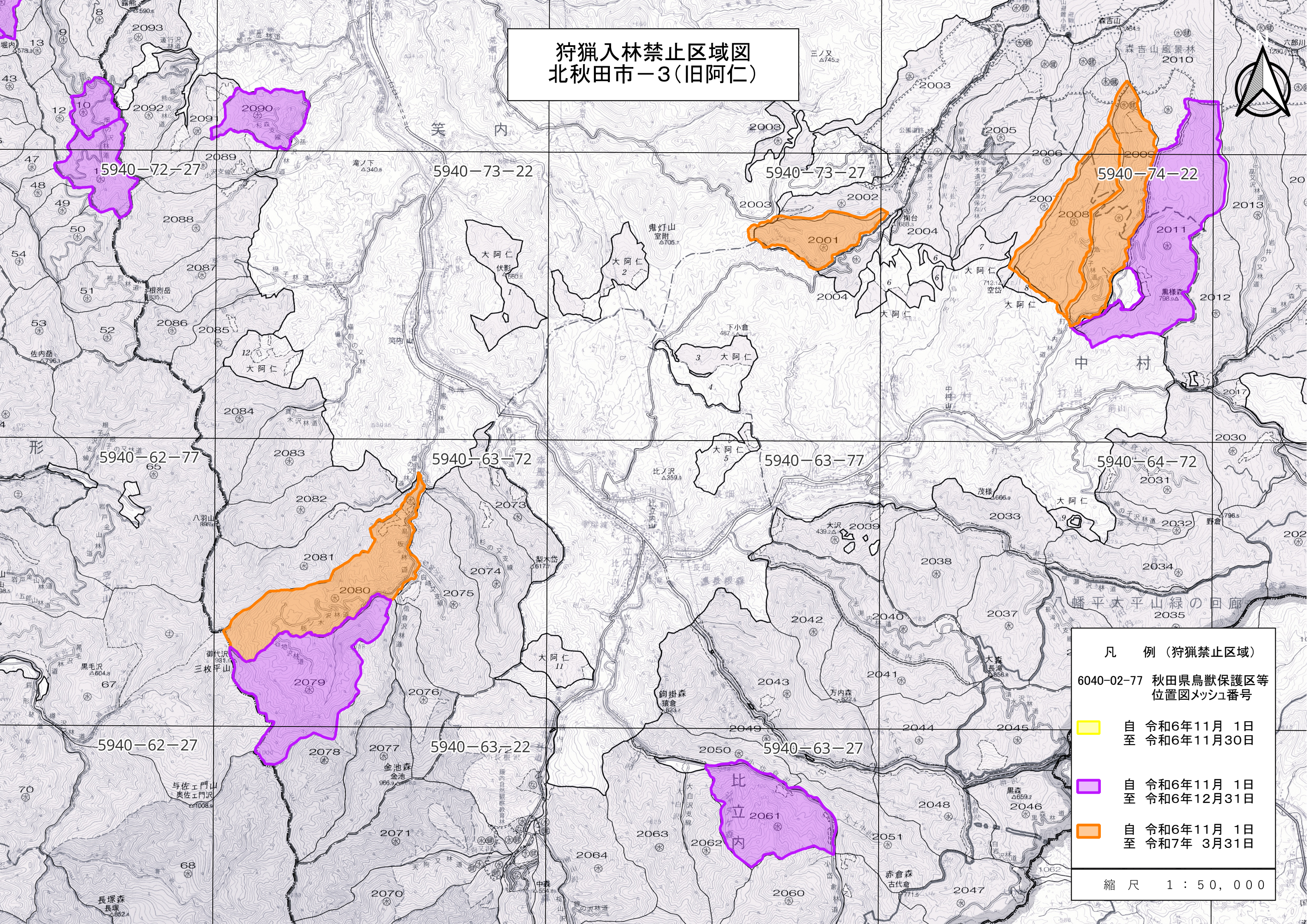


狩猟入林禁止区域図 北秋田市-3(旧阿仁)



凡 例 (狩猟禁止区域)

6040-02-77 秋田県鳥獣保護区等
位置図メッシュ番号

■	自 令和6年11月 1日 至 令和6年11月30日
■	自 令和6年11月 1日 至 令和6年12月31日
■	自 令和6年11月 1日 至 令和7年 3月31日

縮 尺 1 : 50,000