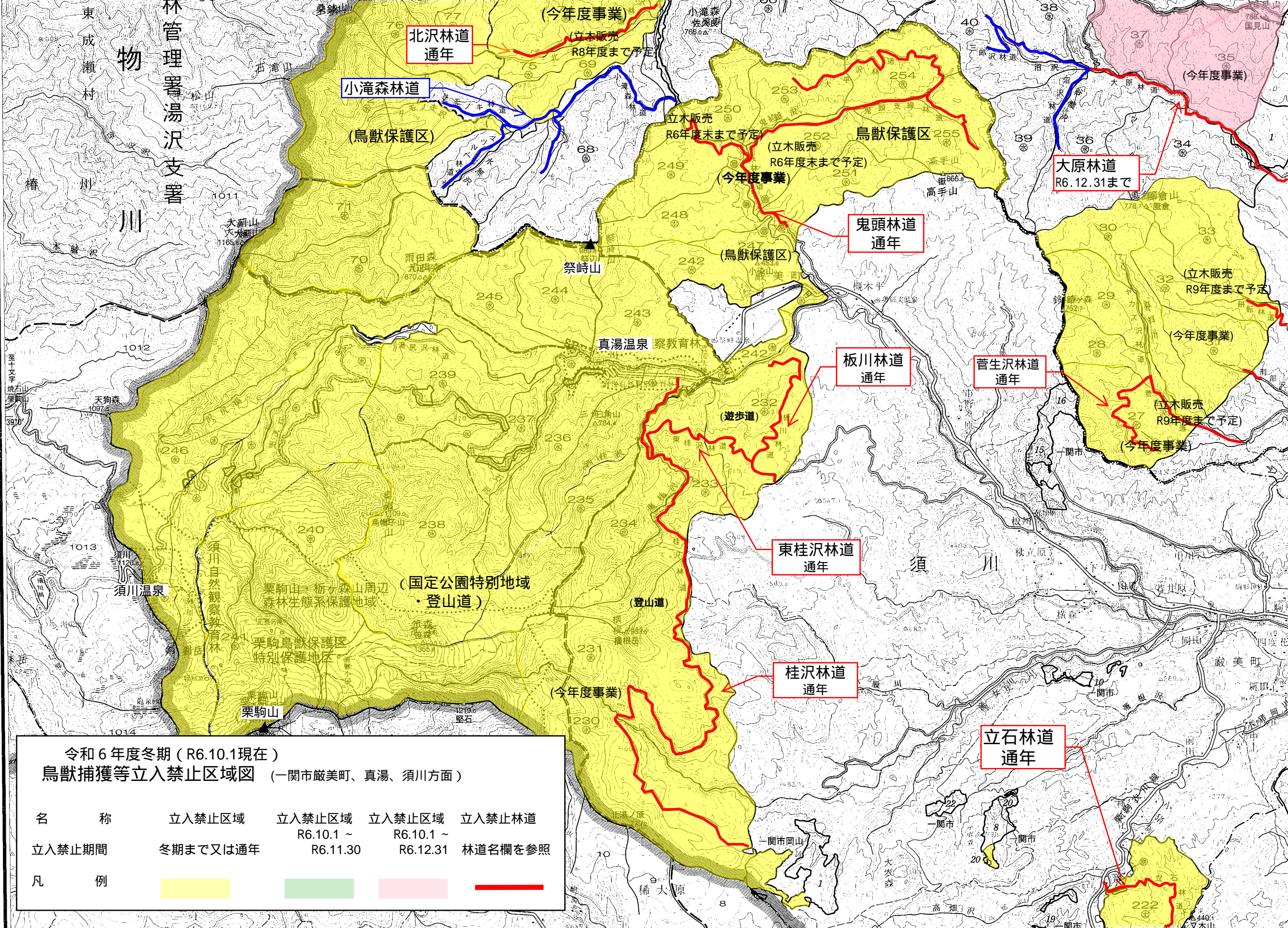


物
林管理署湯沢支署



令和6年度冬期（R6.10.1現在）
鳥獣捕獲等立入禁止区域図（一関市巖美町、真湯、須川方面）

名称	立入禁止区域	立入禁止区域 R6.10.1 ~	立入禁止区域 R6.10.1 ~	立入禁止林道
立入禁止期間	冬期まで又は通年	R6.11.30	R6.12.31	林道名欄を参照
凡例				

北沢林道
通年

小滝森林道
(鳥獣保護区)

(今年度事業)
立木販売
R8年度まで予定

立木販売
R6年度未まで予定

鳥獣保護区
(立木販売
R6年度未まで予定)

大原林道
R6.12.31まで

(今年度事業)

鬼頭林道
通年

(鳥獣保護区)

板川林道
通年

菅生沢林道
通年

(立木販売
R9年度まで予定)

(立木販売
R9年度まで予定)

東桂沢林道
通年

桂沢林道
通年

立石林道
通年

(国定公園特別地域
・登山道)

(今年度事業)

(遊歩道)

(登山道)

須川温泉

須川自然観察教育林

栗駒山一極分森山周辺
森林生態系保護地域

栗駒鳥獣保護区
特別保護地区

栗駒山

真湯温泉 察教育林

登山道

一関市岡山

須川

一関市

一関市

一関市

巖美町

一関市

一関市

一関市

一関市

一関市

一関市

一関市