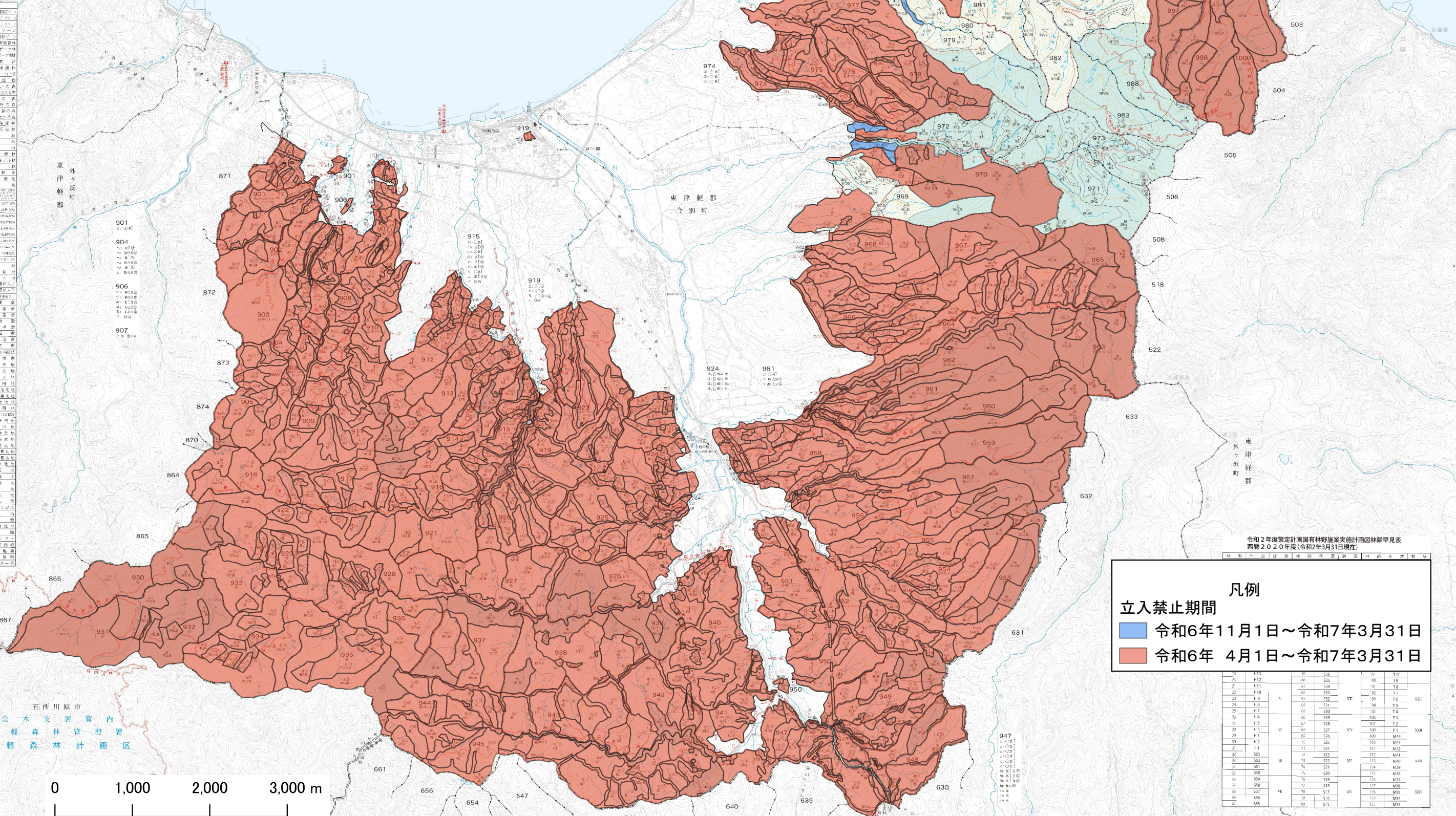


東青森林計画区  
青森森林管理署  
第6次国有林野施業実施計画図  
面積 68,194.94ha  
8片の内第8片  
注：林相番号下の数字は、その林区の小図に共通する。



立入禁止区域図8-8  
今別町

記号	名称	説明
○	町界	町界を示す記号
△	支庁界	支庁界を示す記号
□	市界	市界を示す記号
◇	郡界	郡界を示す記号
●	支庁界	支庁界を示す記号
○	町界	町界を示す記号
△	支庁界	支庁界を示す記号
□	市界	市界を示す記号
◇	郡界	郡界を示す記号
●	支庁界	支庁界を示す記号
○	町界	町界を示す記号
△	支庁界	支庁界を示す記号
□	市界	市界を示す記号
◇	郡界	郡界を示す記号
●	支庁界	支庁界を示す記号



凡例

立入禁止期間

- 令和6年11月1日～令和7年3月31日
- 令和6年 4月1日～令和7年3月31日

令和2年度策定計画国有林野施業実施計画図林齢早見表  
西暦2020年度(令和2年3月31日現在)

1	113	59	536	100	1.0
2	112	60	535	100	1.0
3	111	61	534	100	1.0
4	110	62	533	100	1.0
5	109	63	532	100	1.0
6	108	64	531	100	1.0
7	107	65	530	100	1.0
8	106	66	529	100	1.0
9	105	67	528	100	1.0
10	104	68	527	100	1.0
11	103	69	526	100	1.0
12	102	70	525	100	1.0
13	101	71	524	100	1.0
14	100	72	523	100	1.0
15	99	73	522	100	1.0
16	98	74	521	100	1.0
17	97	75	520	100	1.0
18	96	76	519	100	1.0
19	95	77	518	100	1.0
20	94	78	517	100	1.0
21	93	79	516	100	1.0
22	92	80	515	100	1.0

東北森林管理局  
五所川原市  
津軽森林計画区  
津軽森林管理署  
金木支署管内

