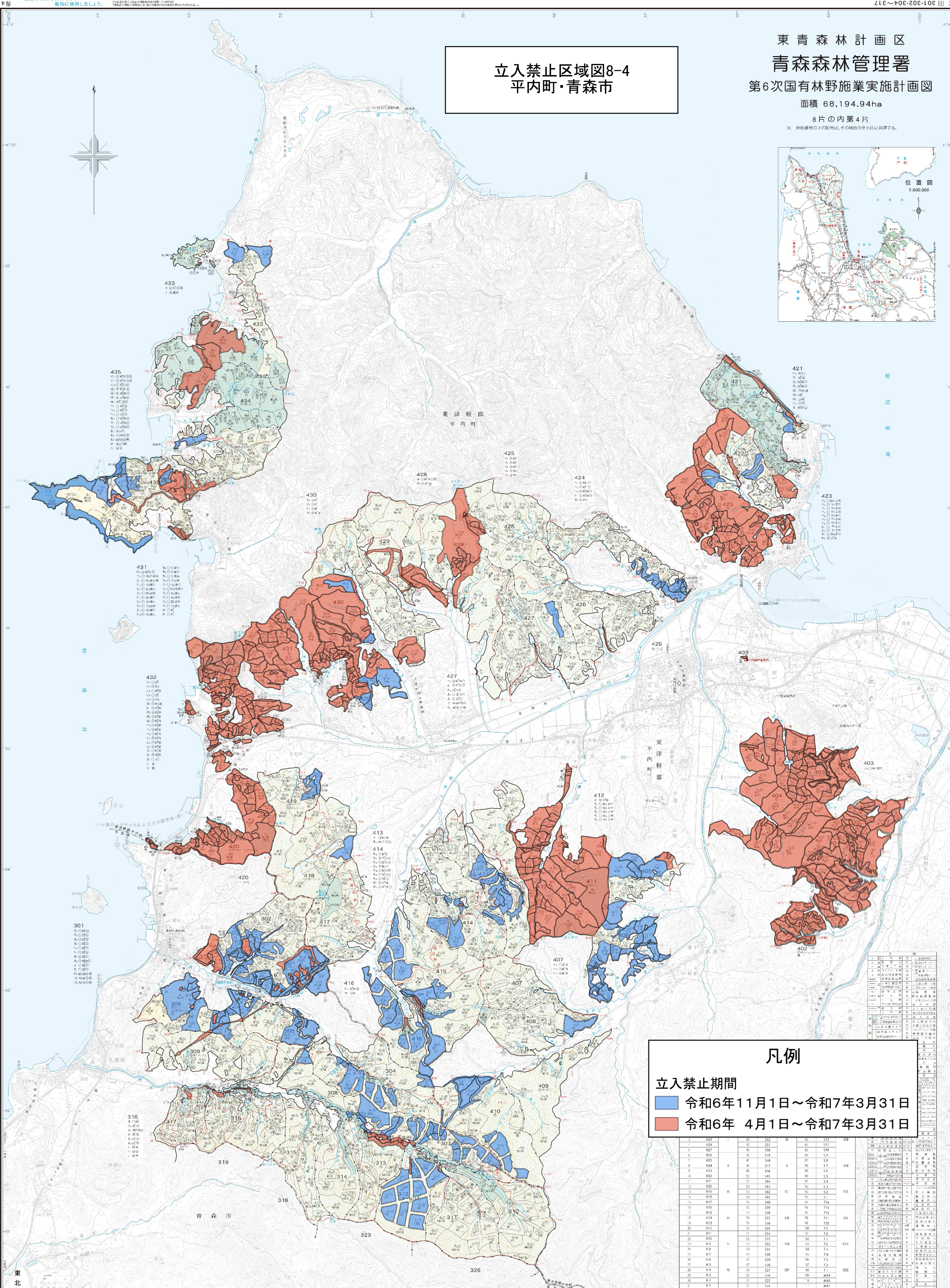
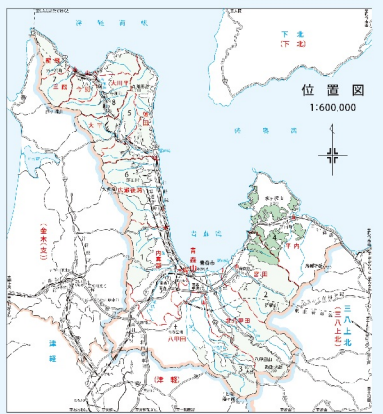


東青森林計画区  
青森森林管理署  
第6次国有林野施業実施計画図  
面積 68,194.94ha  
8片の内第4片  
注：林野番号の下の数字は、その林野の小区に共通する。

立入禁止区域図8-4  
平内町・青森市



**凡例**

立入禁止期間

- 令和6年11月1日～令和7年3月31日
- 令和6年 4月1日～令和7年3月31日

1	H29	41	552	Ⅱ	81	511	Ⅱ	308
2	H28	41	551	Ⅱ	81	511	Ⅱ	308
3	H27	40	550	Ⅱ	80	510	Ⅱ	308
4	H26	40	549	Ⅱ	80	510	Ⅱ	308
5	H25	40	548	Ⅱ	80	510	Ⅱ	308
6	H24	40	547	Ⅱ	80	510	Ⅱ	308
7	H23	40	546	Ⅱ	80	510	Ⅱ	308
8	H22	40	545	Ⅱ	80	510	Ⅱ	308
9	H21	40	544	Ⅱ	80	510	Ⅱ	308
10	H20	40	543	Ⅱ	80	510	Ⅱ	308
11	H19	40	542	Ⅱ	80	510	Ⅱ	308
12	H18	40	541	Ⅱ	80	510	Ⅱ	308
13	H17	40	540	Ⅱ	80	510	Ⅱ	308
14	H16	40	539	Ⅱ	80	510	Ⅱ	308
15	H15	40	538	Ⅱ	80	510	Ⅱ	308
16	H14	40	537	Ⅱ	80	510	Ⅱ	308
17	H13	40	536	Ⅱ	80	510	Ⅱ	308
18	H12	40	535	Ⅱ	80	510	Ⅱ	308
19	H11	40	534	Ⅱ	80	510	Ⅱ	308
20	H10	40	533	Ⅱ	80	510	Ⅱ	308
21	H9	40	532	Ⅱ	80	510	Ⅱ	308
22	H8	40	531	Ⅱ	80	510	Ⅱ	308
23	H7	40	530	Ⅱ	80	510	Ⅱ	308
24	H6	40	529	Ⅱ	80	510	Ⅱ	308
25	H5	40	528	Ⅱ	80	510	Ⅱ	308
26	H4	40	527	Ⅱ	80	510	Ⅱ	308
27	H3	40	526	Ⅱ	80	510	Ⅱ	308
28	H2	40	525	Ⅱ	80	510	Ⅱ	308
29	H1	40	524	Ⅱ	80	510	Ⅱ	308
30	H0	40	523	Ⅱ	80	510	Ⅱ	308
31	H0	40	522	Ⅱ	80	510	Ⅱ	308
32	H0	40	521	Ⅱ	80	510	Ⅱ	308
33	H0	40	520	Ⅱ	80	510	Ⅱ	308
34	H0	40	519	Ⅱ	80	510	Ⅱ	308
35	H0	40	518	Ⅱ	80	510	Ⅱ	308
36	H0	40	517	Ⅱ	80	510	Ⅱ	308
37	H0	40	516	Ⅱ	80	510	Ⅱ	308
38	H0	40	515	Ⅱ	80	510	Ⅱ	308
39	H0	40	514	Ⅱ	80	510	Ⅱ	308
40	H0	40	513	Ⅱ	80	510	Ⅱ	308

