

# 立入禁止区域図8-2 青森市

8片の内第2片

注 林班番号の下の数字は、その林班の中心(目録)番号とする。

東津軽郡  
平内町



令和2年度策定計画固有林野施策実施計画図林齢早見表  
西暦2020年度(令和2年3月31日現在)

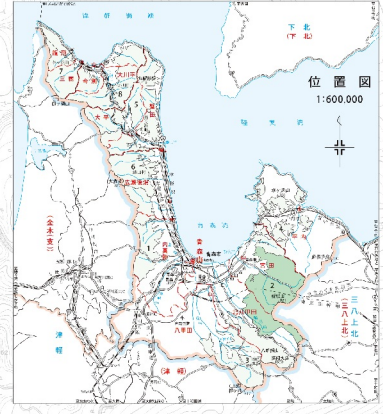
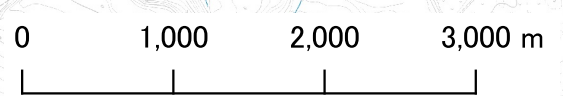
## 凡例

立入禁止期間

- 令和6年11月1日～令和7年3月31日
- 令和6年 4月1日～令和7年3月31日

林班番号	林齢	林種	林齢	林種	林齢	林種
20	112	60	535	50	110	50
21	111	61	534	50	109	50
22	110	62	533	50	108	50
23	109	63	532	50	107	50
24	108	64	531	50	106	50
25	107	65	530	50	105	50
26	106	66	529	50	104	50
27	105	67	528	50	103	50
28	104	68	527	50	102	50
29	103	69	526	50	101	50
30	102	70	525	50	100	50
31	101	71	524	50	99	50
32	100	72	523	50	98	50
33	99	73	522	50	97	50
34	98	74	521	50	96	50
35	97	75	520	50	95	50
36	96	76	519	50	94	50
37	95	77	518	50	93	50
38	94	78	517	50	92	50
39	93	79	516	50	91	50
40	92	80	515	50	90	50

林種	林齢	林種	林齢	林種	林齢
①	112	①	112	①	112
②	111	②	111	②	111
③	110	③	110	③	110
④	109	④	109	④	109
⑤	108	⑤	108	⑤	108
⑥	107	⑥	107	⑥	107
⑦	106	⑦	106	⑦	106
⑧	105	⑧	105	⑧	105
⑨	104	⑨	104	⑨	104
⑩	103	⑩	103	⑩	103
⑪	102	⑪	102	⑪	102
⑫	101	⑫	101	⑫	101
⑬	100	⑬	100	⑬	100
⑭	99	⑭	99	⑭	99
⑮	98	⑮	98	⑮	98
⑯	97	⑯	97	⑯	97
⑰	96	⑰	96	⑰	96
⑱	95	⑱	95	⑱	95
⑲	94	⑲	94	⑲	94
⑳	93	㉑	93	㉑	93
㉒	92	㉒	92	㉒	92
㉓	91	㉓	91	㉓	91
㉔	90	㉔	90	㉔	90



東北森林管理局  
林野課  
令和2年度策定計画固有林野施策実施計画図林齢早見表  
資料作成: 令和2年3月31日現在  
資料更新: 令和2年3月31日現在  
資料提供: 青森県林業振興課