

# 立入禁止区域図8-1 青森市

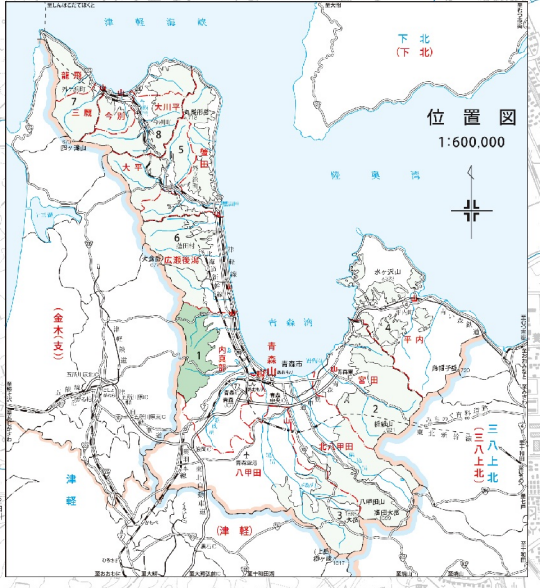
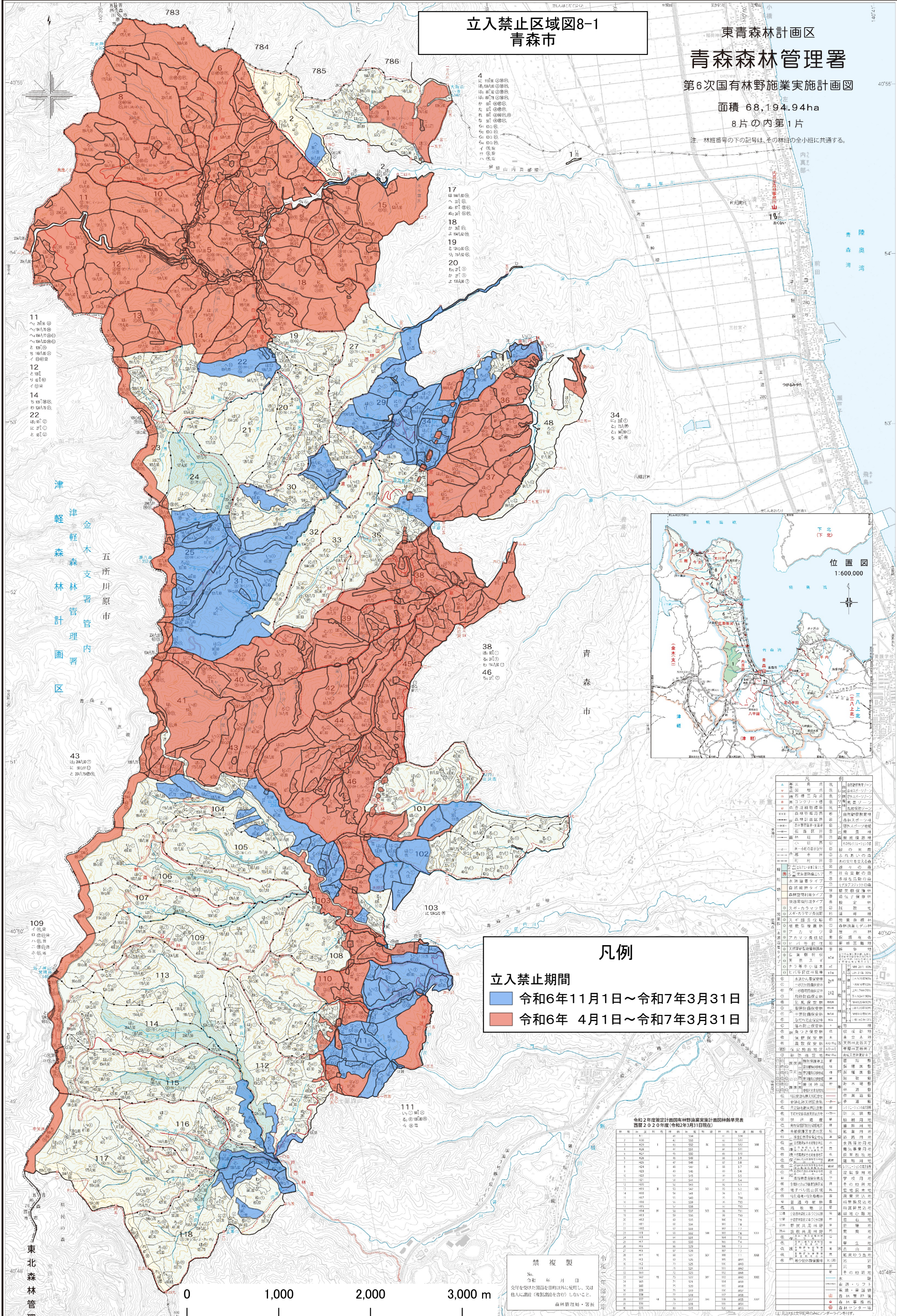
## 東青森林計画区 青森森林管理署

第6次国有林野施業実施計画図

面積 68,194.94ha

8片の内第1片

注：林班番号の下の記号は、その林班の全小班に共通する。



### 凡例

**立入禁止期間**

- 令和6年11月1日～令和7年3月31日
- 令和6年 4月1日～令和7年3月31日

令和2年度国定計画国有林野施業実施計画図林野年見表  
国定2020年度(令和2年3月31日現在)

林野種別	面積	立入禁止面積	立入禁止率
国有林	48,534	31,111	64.1%
国有野	19,661	12,088	61.5%
計	68,195	43,199	63.3%

林班番号	小班番号	面積	立入禁止期間
1	101	100	令和6年11月1日～令和7年3月31日
1	102	100	令和6年11月1日～令和7年3月31日
1	103	100	令和6年11月1日～令和7年3月31日
1	104	100	令和6年11月1日～令和7年3月31日
1	105	100	令和6年11月1日～令和7年3月31日
1	106	100	令和6年11月1日～令和7年3月31日
1	107	100	令和6年11月1日～令和7年3月31日
1	108	100	令和6年11月1日～令和7年3月31日
1	109	100	令和6年11月1日～令和7年3月31日
1	110	100	令和6年11月1日～令和7年3月31日
1	111	100	令和6年11月1日～令和7年3月31日
1	112	100	令和6年11月1日～令和7年3月31日
1	113	100	令和6年11月1日～令和7年3月31日
1	114	100	令和6年11月1日～令和7年3月31日
1	115	100	令和6年11月1日～令和7年3月31日
1	116	100	令和6年11月1日～令和7年3月31日
1	117	100	令和6年11月1日～令和7年3月31日
1	118	100	令和6年11月1日～令和7年3月31日
1	119	100	令和6年11月1日～令和7年3月31日
1	120	100	令和6年11月1日～令和7年3月31日
1	121	100	令和6年11月1日～令和7年3月31日
1	122	100	令和6年11月1日～令和7年3月31日
1	123	100	令和6年11月1日～令和7年3月31日
1	124	100	令和6年11月1日～令和7年3月31日
1	125	100	令和6年11月1日～令和7年3月31日
1	126	100	令和6年11月1日～令和7年3月31日
1	127	100	令和6年11月1日～令和7年3月31日
1	128	100	令和6年11月1日～令和7年3月31日
1	129	100	令和6年11月1日～令和7年3月31日
1	130	100	令和6年11月1日～令和7年3月31日
1	131	100	令和6年11月1日～令和7年3月31日
1	132	100	令和6年11月1日～令和7年3月31日
1	133	100	令和6年11月1日～令和7年3月31日
1	134	100	令和6年11月1日～令和7年3月31日
1	135	100	令和6年11月1日～令和7年3月31日
1	136	100	令和6年11月1日～令和7年3月31日
1	137	100	令和6年11月1日～令和7年3月31日
1	138	100	令和6年11月1日～令和7年3月31日
1	139	100	令和6年11月1日～令和7年3月31日
1	140	100	令和6年11月1日～令和7年3月31日
1	141	100	令和6年11月1日～令和7年3月31日
1	142	100	令和6年11月1日～令和7年3月31日
1	143	100	令和6年11月1日～令和7年3月31日
1	144	100	令和6年11月1日～令和7年3月31日
1	145	100	令和6年11月1日～令和7年3月31日
1	146	100	令和6年11月1日～令和7年3月31日
1	147	100	令和6年11月1日～令和7年3月31日
1	148	100	令和6年11月1日～令和7年3月31日
1	149	100	令和6年11月1日～令和7年3月31日
1	150	100	令和6年11月1日～令和7年3月31日
1	151	100	令和6年11月1日～令和7年3月31日
1	152	100	令和6年11月1日～令和7年3月31日
1	153	100	令和6年11月1日～令和7年3月31日
1	154	100	令和6年11月1日～令和7年3月31日
1	155	100	令和6年11月1日～令和7年3月31日
1	156	100	令和6年11月1日～令和7年3月31日
1	157	100	令和6年11月1日～令和7年3月31日
1	158	100	令和6年11月1日～令和7年3月31日
1	159	100	令和6年11月1日～令和7年3月31日
1	160	100	令和6年11月1日～令和7年3月31日
1	161	100	令和6年11月1日～令和7年3月31日
1	162	100	令和6年11月1日～令和7年3月31日
1	163	100	令和6年11月1日～令和7年3月31日
1	164	100	令和6年11月1日～令和7年3月31日
1	165	100	令和6年11月1日～令和7年3月31日
1	166	100	令和6年11月1日～令和7年3月31日
1	167	100	令和6年11月1日～令和7年3月31日
1	168	100	令和6年11月1日～令和7年3月31日
1	169	100	令和6年11月1日～令和7年3月31日
1	170	100	令和6年11月1日～令和7年3月31日
1	171	100	令和6年11月1日～令和7年3月31日
1	172	100	令和6年11月1日～令和7年3月31日
1	173	100	令和6年11月1日～令和7年3月31日
1	174	100	令和6年11月1日～令和7年3月31日
1	175	100	令和6年11月1日～令和7年3月31日
1	176	100	令和6年11月1日～令和7年3月31日
1	177	100	令和6年11月1日～令和7年3月31日
1	178	100	令和6年11月1日～令和7年3月31日
1	179	100	令和6年11月1日～令和7年3月31日
1	180	100	令和6年11月1日～令和7年3月31日
1	181	100	令和6年11月1日～令和7年3月31日
1	182	100	令和6年11月1日～令和7年3月31日
1	183	100	令和6年11月1日～令和7年3月31日
1	184	100	令和6年11月1日～令和7年3月31日
1	185	100	令和6年11月1日～令和7年3月31日
1	186	100	令和6年11月1日～令和7年3月31日
1	187	100	令和6年11月1日～令和7年3月31日
1	188	100	令和6年11月1日～令和7年3月31日
1	189	100	令和6年11月1日～令和7年3月31日
1	190	100	令和6年11月1日～令和7年3月31日
1	191	100	令和6年11月1日～令和7年3月31日
1	192	100	令和6年11月1日～令和7年3月31日
1	193	100	令和6年11月1日～令和7年3月31日
1	194	100	令和6年11月1日～令和7年3月31日
1	195	100	令和6年11月1日～令和7年3月31日
1	196	100	令和6年11月1日～令和7年3月31日
1	197	100	令和6年11月1日～令和7年3月31日
1	198	100	令和6年11月1日～令和7年3月31日
1	199	100	令和6年11月1日～令和7年3月31日
1	200	100	令和6年11月1日～令和7年3月31日

禁複製  
No. 年月日  
交付を受けた箇面を目的以外に発用し、又は  
他人に譲渡(複製除却を含む)しないこと。  
森林管理署長



東北森林管理局