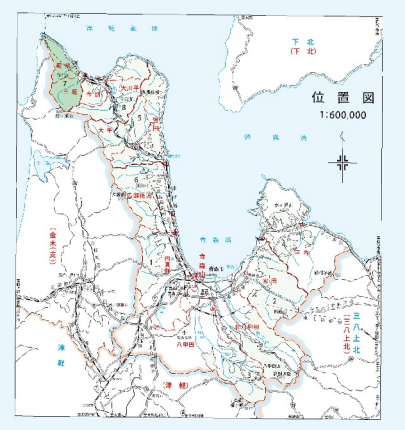
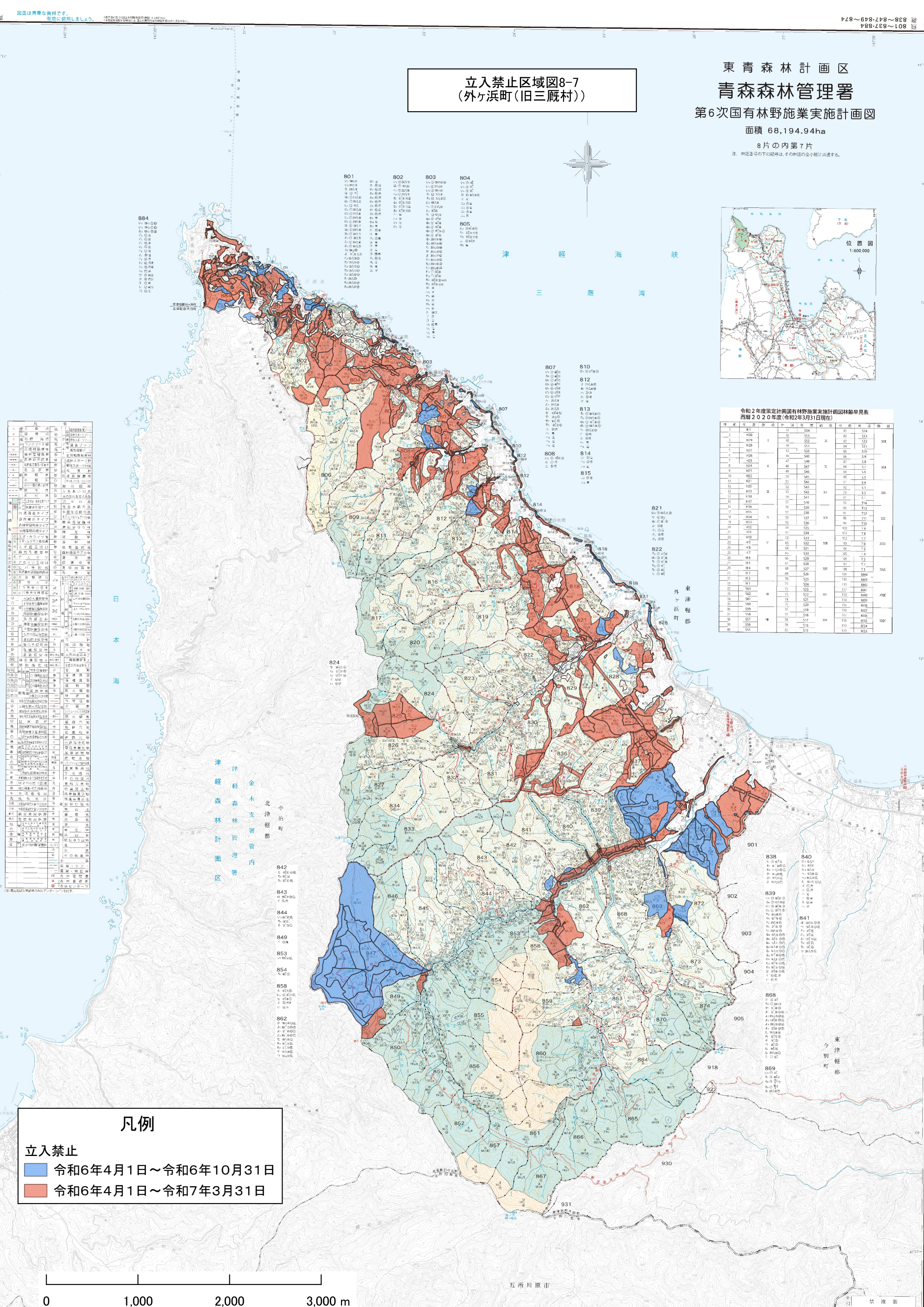


東青森林計画区 青森森林管理署 第6次国有林野施業実施計画図 面積 68,194.94ha 8片の内第7片 注: 林区番号の下の記号は、その林区の小区に共通する。

立入禁止区域図8-7 (外ヶ浜町(旧三厩村))



令和2年度策定計画国有林野施業実施計画図林区早見表 西暦2020年度(令和2年)3月31日現在

林区番号	面積	林種	林況	林種	面積	林況
1 H30	41	554		81	514	
2 H39	47	551		82	553	
3 H49	43	552	X	83	512	XXX
4 H28	46	551		84	511	
5 H27	47	520		85	518	
6 H26	46	549		86	519	
7 H25	47	548		87	518	
8 H24	46	547	X	88	517	XXX
9 H23	46	546		89	516	
10 H22	46	545		90	515	
11 H21	45	544		91	514	
12 H20	44	543		92	513	
13 H19	43	542	XI	93	512	XXX
14 H18	42	541		94	511	
15 H17	41	540		95	510	
16 H16	40	539		96	509	
17 H15	39	538		97	508	
18 H14	38	537	XII	98	507	XXX
19 H13	37	536		99	506	
20 H12	36	535		100	505	
21 H11	35	534		101	504	
22 H10	34	533	XIII	102	503	XXXI
23 H9	33	532		103	502	
24 H8	32	531		104	501	
25 H7	31	530		105	500	
26 H6	30	529		106	499	
27 H5	29	528	XIV	107	498	XXX
28 H4	28	527		108	497	
29 H3	27	526		109	496	
30 H2	26	525		110	495	
31 H1	25	524		111	494	
32 H0	24	523		112	493	
33 H0	23	522		113	492	
34 H0	22	521	XV	114	491	XXX
35 H0	21	520		115	490	
36 H0	20	519		116	489	
37 H0	19	518		117	488	
38 H0	18	517	XVI	118	487	XXX
39 H0	17	516		119	486	
40 H0	16	515		120	485	

凡例

立入禁止	令和6年4月1日~令和6年10月31日
	令和6年4月1日~令和7年3月31日

凡例

立入禁止	令和6年4月1日~令和6年10月31日
	令和6年4月1日~令和7年3月31日