

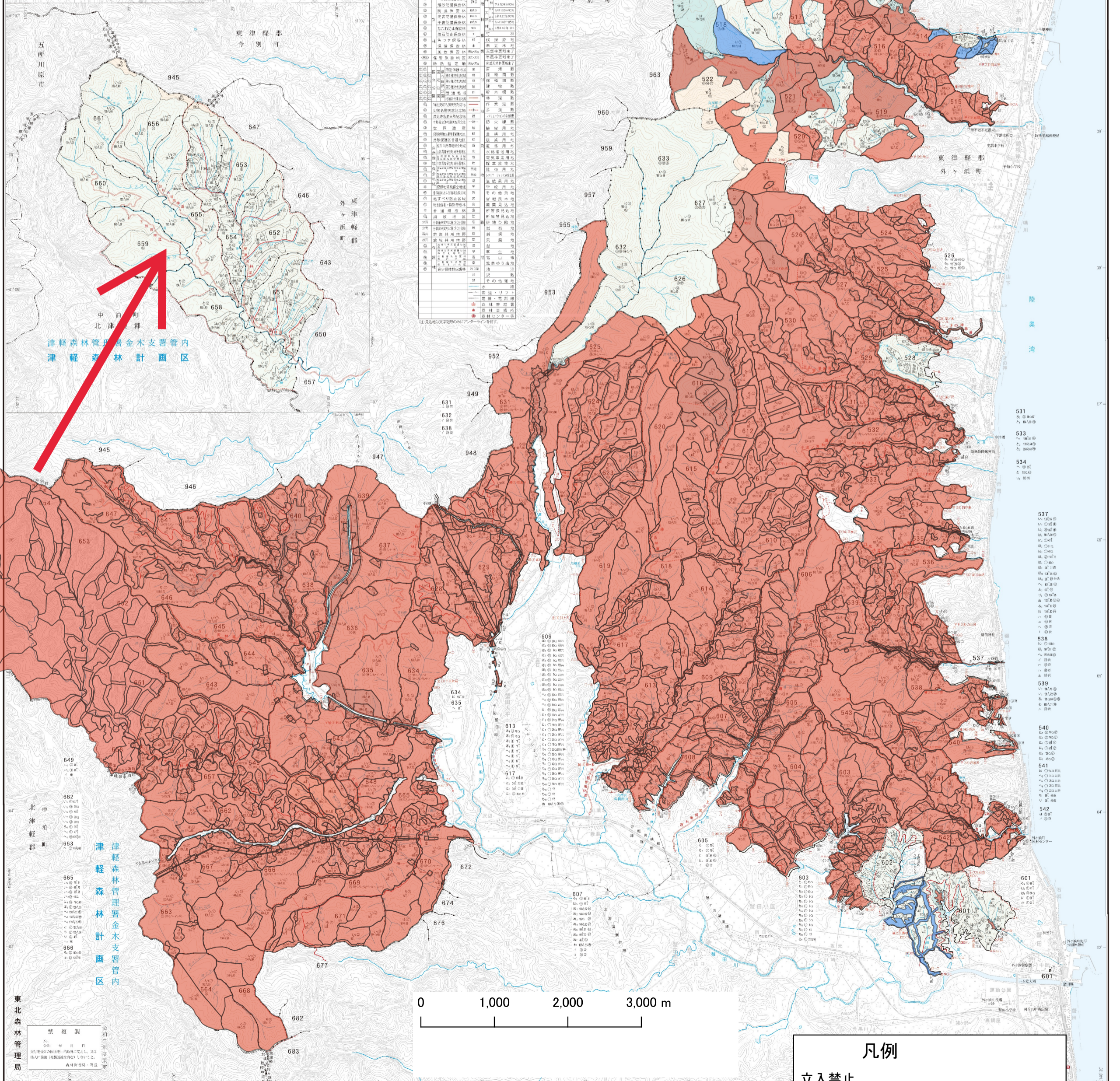
立入禁止区域図8-5 外ヶ浜町(蟹田・大平)



令和2年度森林計画及有林野地管理計画区域図林種別表
面積2.22万平方メートル(令和2年3月1日現在)

林種	面積(平方メートル)	割合(%)
1	1,234,567	5.6
2	2,345,678	10.6
3	3,456,789	15.6
4	4,567,890	20.6
5	5,678,901	25.6
6	6,789,012	30.6
7	7,890,123	35.6
8	8,901,234	40.6
9	9,012,345	45.6
10	10,123,456	50.6
11	11,234,567	55.6
12	12,345,678	60.6
13	13,456,789	65.6
14	14,567,890	70.6
15	15,678,901	75.6
16	16,789,012	80.6
17	17,890,123	85.6
18	18,901,234	90.6
19	19,012,345	95.6
20	20,123,456	100.0

林種	面積(平方メートル)	割合(%)
1	1,234,567	5.6
2	2,345,678	10.6
3	3,456,789	15.6
4	4,567,890	20.6
5	5,678,901	25.6
6	6,789,012	30.6
7	7,890,123	35.6
8	8,901,234	40.6
9	9,012,345	45.6
10	10,123,456	50.6
11	11,234,567	55.6
12	12,345,678	60.6
13	13,456,789	65.6
14	14,567,890	70.6
15	15,678,901	75.6
16	16,789,012	80.6
17	17,890,123	85.6
18	18,901,234	90.6
19	19,012,345	95.6
20	20,123,456	100.0



凡例

立入禁止

- 令和6年4月1日~令和6年10月31日
- 令和6年4月1日~令和7年3月31日