

# 立入禁止区域図8-2 (青森市(北八甲田・宮田))

8片の内第2片  
注 林班番号の下の数字は、その林班の中心(目録)番号とする。

東津軽郡  
平内町



令和2年度策定計画固有林野施策実施計画図林齢早見表  
西暦2020年度(令和2年3月31日現在)

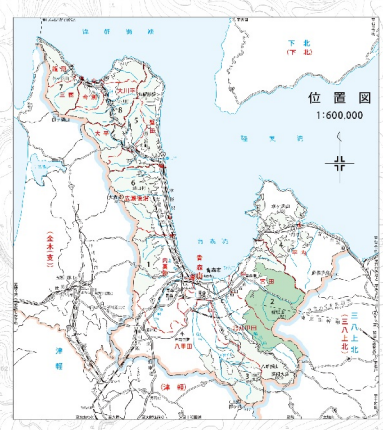
### 凡例

**立入禁止**

- 令和6年4月1日～令和6年10月31日
- 令和6年4月1日～令和7年3月31日

林班番号	林種	林齢	林齢早見表	林種	林齢	林齢早見表
30	112	60	535	50	110	
31	111	61	534	51	109	
32	110	62	533	52	108	
33	109	63	532	53	107	XXX
34	108	64	531	54	106	
35	107	65	530	55	105	
36	106	66	529	56	104	
37	105	67	528	57	103	
38	104	68	527	58	102	
39	103	69	526	59	101	XXX
40	102	70	525	60	100	
41	101	71	524	61	99	
42	100	72	523	62	98	
43	99	73	522	63	97	XXX
44	98	74	521	64	96	
45	97	75	520	65	95	
46	96	76	519	66	94	
47	95	77	518	67	93	XXX
48	94	78	517	68	92	
49	93	79	516	69	91	
50	92	80	515	70	90	XXX

林種	林齢	林齢早見表	林種	林齢	林齢早見表
110	110		110	110	
111	111		111	111	
112	112		112	112	
113	113		113	113	
114	114		114	114	
115	115		115	115	
116	116		116	116	
117	117		117	117	
118	118		118	118	
119	119		119	119	
120	120		120	120	



1:20,000

東北森林管理局  
令和2年度策定計画固有林野施策実施計画図林齢早見表  
西暦2020年度(令和2年3月31日現在)