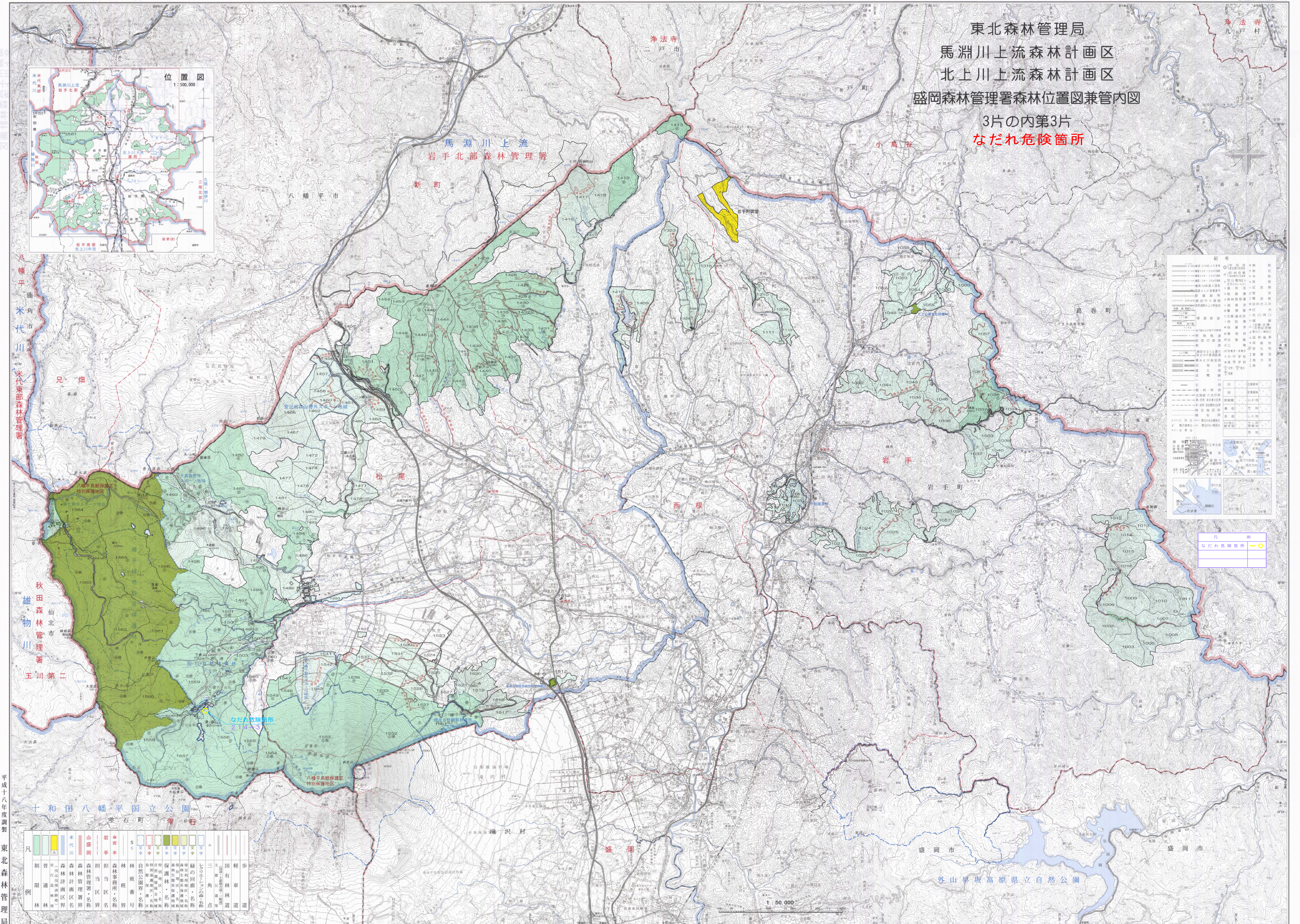
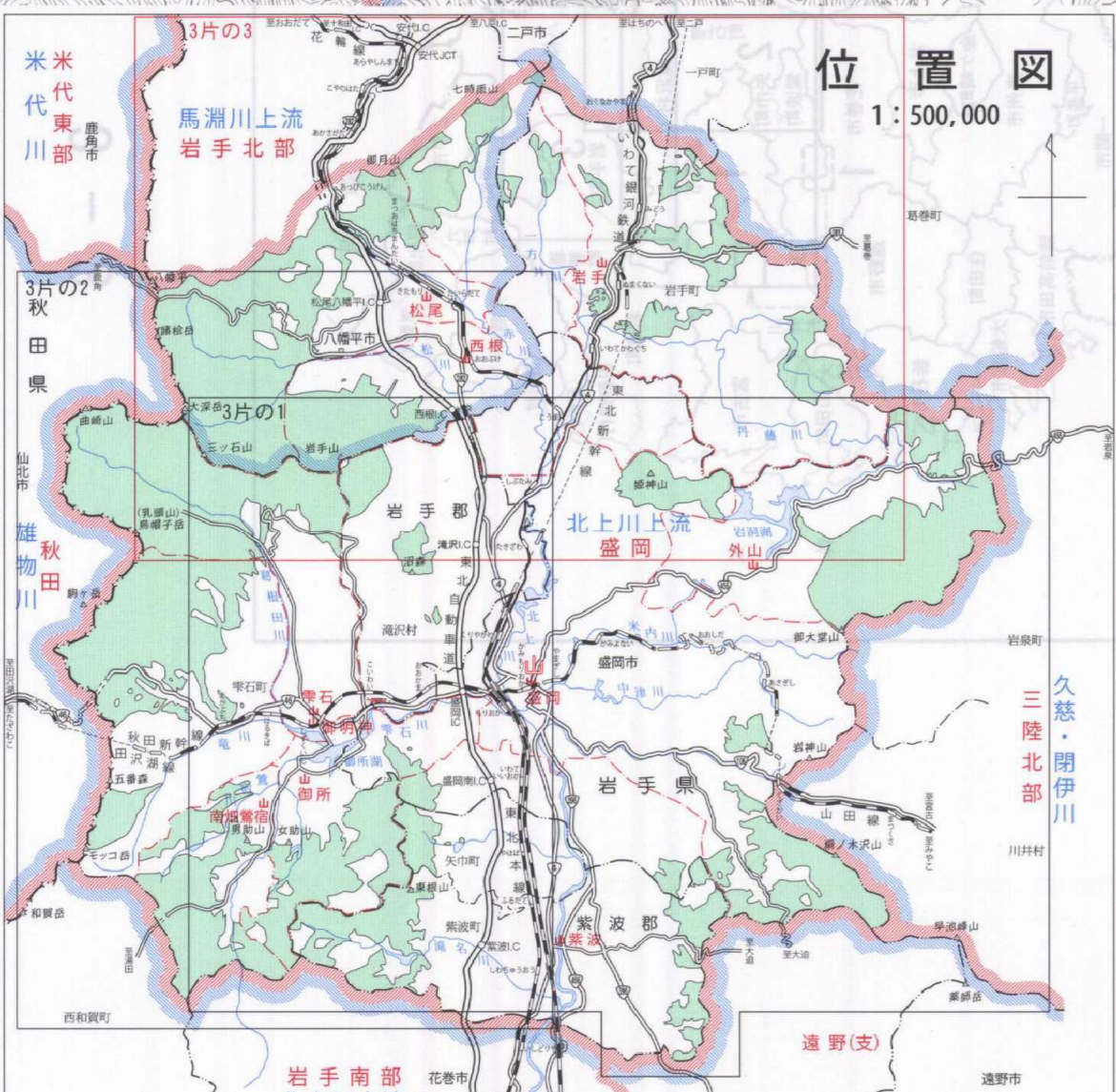


東北森林管理局
 馬淵川上流森林計画区
 北上川上流森林計画区
 盛岡森林管理署森林位置図兼管内図
 3片の内第3片
 なだれ危険箇所



記号

	国定公園界
	国定公園区域
	森林管理界
	森林管理区域
	森林計画区界
	森林計画区区域
	県営林界
	県営林区域
	市営林界
	市営林区域
	村営林界
	村営林区域
	国道
	県道
	市道
	村道
	鉄道
	交差点
	橋
	川
	湖
	池
	山頂
	標高
	等高線
	等高間隔
	川幅
	川岸
	森林種別
	森林管理種別
	森林計画種別
	森林計画区域種別
	森林計画区域コード
	森林計画区域名称
	森林計画区域説明
	森林計画区域備考
	森林計画区域備考2
	森林計画区域備考3
	森林計画区域備考4
	森林計画区域備考5

▲ 凡 例
 ● なだれ危険箇所

凡 例

	森林計画区区域	森林計画区名称	森林計画区説明	森林計画区備考	森林計画区備考2	森林計画区備考3	森林計画区備考4	森林計画区備考5
	森林管理区域	森林管理区域名称	森林管理区域説明	森林管理区域備考	森林管理区域備考2	森林管理区域備考3	森林管理区域備考4	森林管理区域備考5
	森林種別	森林種別名称	森林種別説明	森林種別備考	森林種別備考2	森林種別備考3	森林種別備考4	森林種別備考5
	森林管理種別	森林管理種別名称	森林管理種別説明	森林管理種別備考	森林管理種別備考2	森林管理種別備考3	森林管理種別備考4	森林管理種別備考5
	森林管理種別	森林管理種別名称	森林管理種別説明	森林管理種別備考	森林管理種別備考2	森林管理種別備考3	森林管理種別備考4	森林管理種別備考5
	森林管理種別	森林管理種別名称	森林管理種別説明	森林管理種別備考	森林管理種別備考2	森林管理種別備考3	森林管理種別備考4	森林管理種別備考5
	森林管理種別	森林管理種別名称	森林管理種別説明	森林管理種別備考	森林管理種別備考2	森林管理種別備考3	森林管理種別備考4	森林管理種別備考5
	森林管理種別	森林管理種別名称	森林管理種別説明	森林管理種別備考	森林管理種別備考2	森林管理種別備考3	森林管理種別備考4	森林管理種別備考5
	森林管理種別	森林管理種別名称	森林管理種別説明	森林管理種別備考	森林管理種別備考2	森林管理種別備考3	森林管理種別備考4	森林管理種別備考5
	森林管理種別	森林管理種別名称	森林管理種別説明	森林管理種別備考	森林管理種別備考2	森林管理種別備考3	森林管理種別備考4	森林管理種別備考5
	森林管理種別	森林管理種別名称	森林管理種別説明	森林管理種別備考	森林管理種別備考2	森林管理種別備考3	森林管理種別備考4	森林管理種別備考5
	森林管理種別	森林管理種別名称	森林管理種別説明	森林管理種別備考	森林管理種別備考2	森林管理種別備考3	森林管理種別備考4	森林管理種別備考5