

美しい森林づくりのモデル的な取組

名 称： 列状間伐モデル林

場 所： 岩手南部森林管理署 73 い2 林小班 奥州市

面 積： 27.90ha 樹 種： スギ

林 齢： 40年 機能類型区分： 水源かん養タイプ

森林現況： 育成単層林

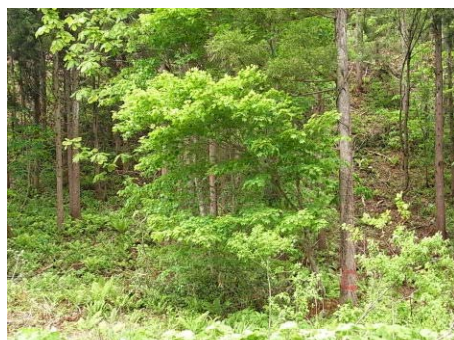
○目標とする森林： 広葉樹が適度に混交し、根系や下層植生が発達した水源かん養機能を高度に発揮できる森林

○誘 導 手 法： 伐期齢60年の育成単層林施業

○作 業 経 過： 間伐(列状) 作業時期 2007年 伐採率 33%

○施 業 効 果： 間伐により林内の照度が保たれ、灌木や下層植生の繁茂が期待される。

間伐前の類似林分(イメージ)



撮影:2008 年5月

間伐後



撮影:2008年5月

【連絡先】 岩手南部森林管理署 0197-24-2131 記載年月:2008年5月

東北森林管理局 <http://www.tohoku.kokuyurin.go.jp> 林野庁 <http://www.rinya.maff.go.jp>

○美しい森林づくりのモデル的な取組

岩手南部森林管理署

岩手・宮城中部地震により、モデル林までの林道の一般車両を「通行止め」にしています。安全に通行できるまでしばらくお待ち下さい。