

【東北 1 大曲・船岡樹木採取区】

樹木採取区の指定(案)について

— 令和3年7月20日 事業者説明会 資料 —

広告資料の一部を抽出しております

東北森林管理局公告

国有林野の管理経営に関する法律（昭和 26 年法律第 246 号）第 8 条の 6 第 1 項の規定に基づき下記の樹木採取区の指定に当たり、次のとおり案を縦覧に供します。

なお、樹木採取区の案について、縦覧期間中東北森林管理局長に意見を提出することができます。

令和 3 年 7 月 7 日
東北森林管理局長

1 縦覧に供する樹木採取区の案

(1) 樹木採取区の名称

東北 1 大曲・船岡樹木採取区

(2) 樹木採取区の所在地

別紙 1 及び別紙 2 のとおり。

(3) 樹木採取区の面積

樹木採取区的面積 190.74 ha

採取可能面積 118.52 ha

備考：面積は、森林調査簿（令和 3 年 3 月 31 日）及び QGIS3.10
（令和 3 年 7 月 1 日時点）の計測による。

(4) 区域図及び区域位置図

別紙 2 のとおり。

2 縦覧場所

東北森林管理局ホームページ

アドレス

<https://www.rinya.maff.go.jp/tohoku/policy/business/saisyuken.html>

東北森林管理局計画課

〒010-8550 秋田市中通 5 丁目 9-16 TEL 050-3161-0090

秋田森林管理署

〒019-2601 秋田市河辺和田字和田 156-3 TEL 050-3160-5830

3 縦覧期間

令和 3 年 7 月 7 日（水曜日）から令和 3 年 8 月 6 日（金曜日）まで
（ただし、平日の 9:00～17:00 まで）

4 意見書の提出

樹木採取区の案に意見がある者は、次に定めるところにより、東北森林管理局長に対し、理由を付して、意見書を提出することができる。

(1) 提出先

(郵送) 〒010-8550 秋田市中通5丁目9番16号
東北森林管理局長(計画課扱い)宛
(E-mail) t_keikaku@maff.go.jp

(2) 提出期限

令和3年8月6日17時までに提出すること(必着)。

(3) 意見書の記載事項

ア:意見のある樹木採取区の名称

イ:意見提出者の氏名、住所、電話番号、職業(法人その他の団体にあつては、その名称、代表者の氏名、主たる事務所の所在地、電話番号、団体の目的)を記載する。

ウ:記載は日本語に限る。

(4) 意見書の提出方法

郵送、メール又は持参のいずれかの方法。

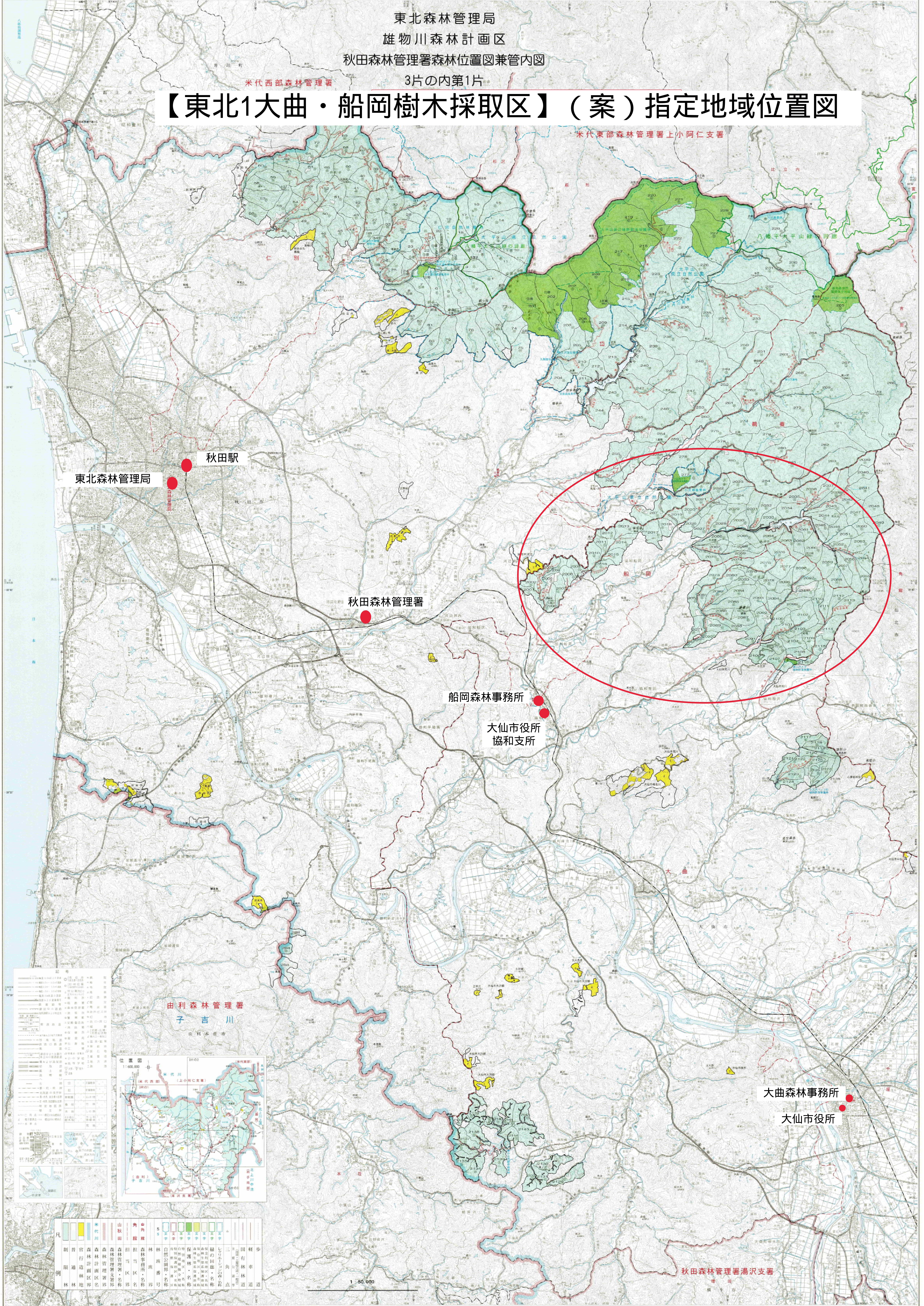
(5) 意見の取扱い

提出された意見は樹木採取区を指定するための参考とし、樹木採取区の指定の公示の際に意見の要旨とその処理結果を公表する(意見提出者の氏名等は公表しない)。

5 参考情報

- (1) 本樹木採取区に設定することが見込まれる樹木採取権の存続期間の案
8年程度
- (2) 森林資源の状況(平成31年3月31日現在)
別紙3のとおり。
- (3) 林道等の状況(令和3年7月1日現在)
別紙4のとおり。
- (4) その他参考となるべき事項
別紙5のとおり(基本図(5千分の1))。

【東北1大曲・船岡樹木採取区】(案)指定地域位置図



凡例

青	国道	赤	市界	黄	山	緑	林	白	水	黒	道
黄	市界	赤	山	緑	林	白	水	黒	道	青	林
黄	市界	赤	山	緑	林	白	水	黒	道	青	林
黄	市界	赤	山	緑	林	白	水	黒	道	青	林
黄	市界	赤	山	緑	林	白	水	黒	道	青	林



凡例

青	国道	赤	市界	黄	山	緑	林	白	水	黒	道
黄	市界	赤	山	緑	林	白	水	黒	道	青	林
黄	市界	赤	山	緑	林	白	水	黒	道	青	林
黄	市界	赤	山	緑	林	白	水	黒	道	青	林
黄	市界	赤	山	緑	林	白	水	黒	道	青	林

東北 1 大曲・船岡樹木採取区の所在地

東北1大曲・船岡樹木採取区の所在地は、以下の樹木採取区区域一覧表に示すとおりとする。

樹木採取区区域一覧表

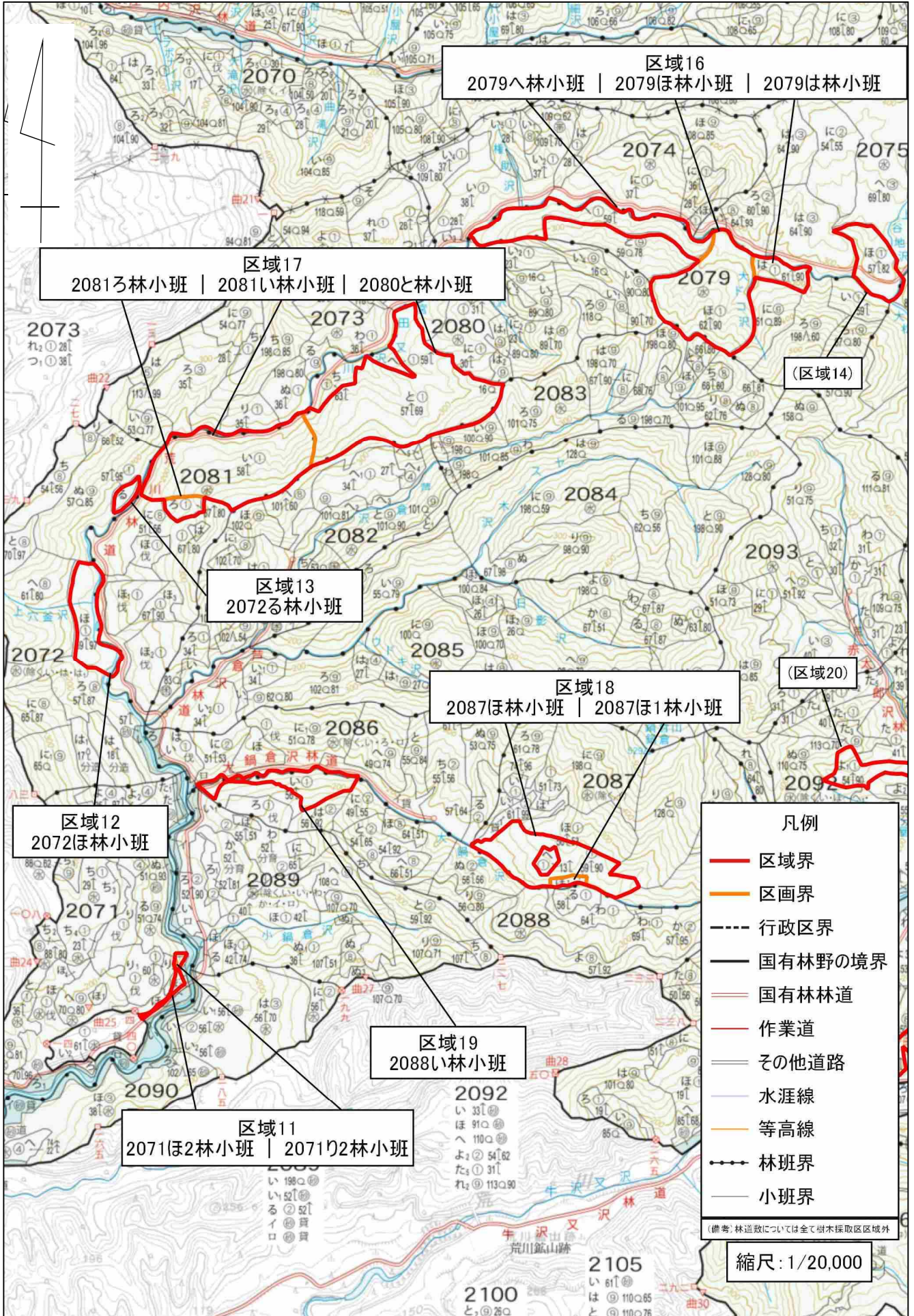
都道府県名、市町村名、国有林野名等	区域番号	所在地	備考		
			林班	小班	その他
秋田県大仙市協和船岡 字大川前外 4 国有林	区域 1	区域位置図 及び区域図 のとおり	2010	は（一部）	区域位置図 及び区域図 のとおり
	区域 2		2011	い（一部）	区域位置図 及び区域図 のとおり
	区域 3		2015	に（一部）	区域位置図 及び区域図 のとおり
	区域 4		2022	り	
			2023	と	
	区域 5		2023	り	
	区域 6		2027	ち（一部）	区域位置図 及び区域図 のとおり
	区域 7		2036	ぬ（一部）	区域位置図 及び区域図 のとおり
			2037	ろ（一部）	区域位置図 及び区域図 のとおり
	区域 8		2042	い（一部）	区域位置図 及び区域図 のとおり
	区域 9		2042	ろ（一部）	区域位置図 及び区域図 のとおり
	区域10		2052	い	
区域11	2071	ほ2（一部）	区域位置図 及び区域図 のとおり		
	2071	り2（一部）	区域位置図 及び区域図 のとおり		
区域12	2072	ほ			

東北1大曲・船岡樹木採取区 図面一覧表

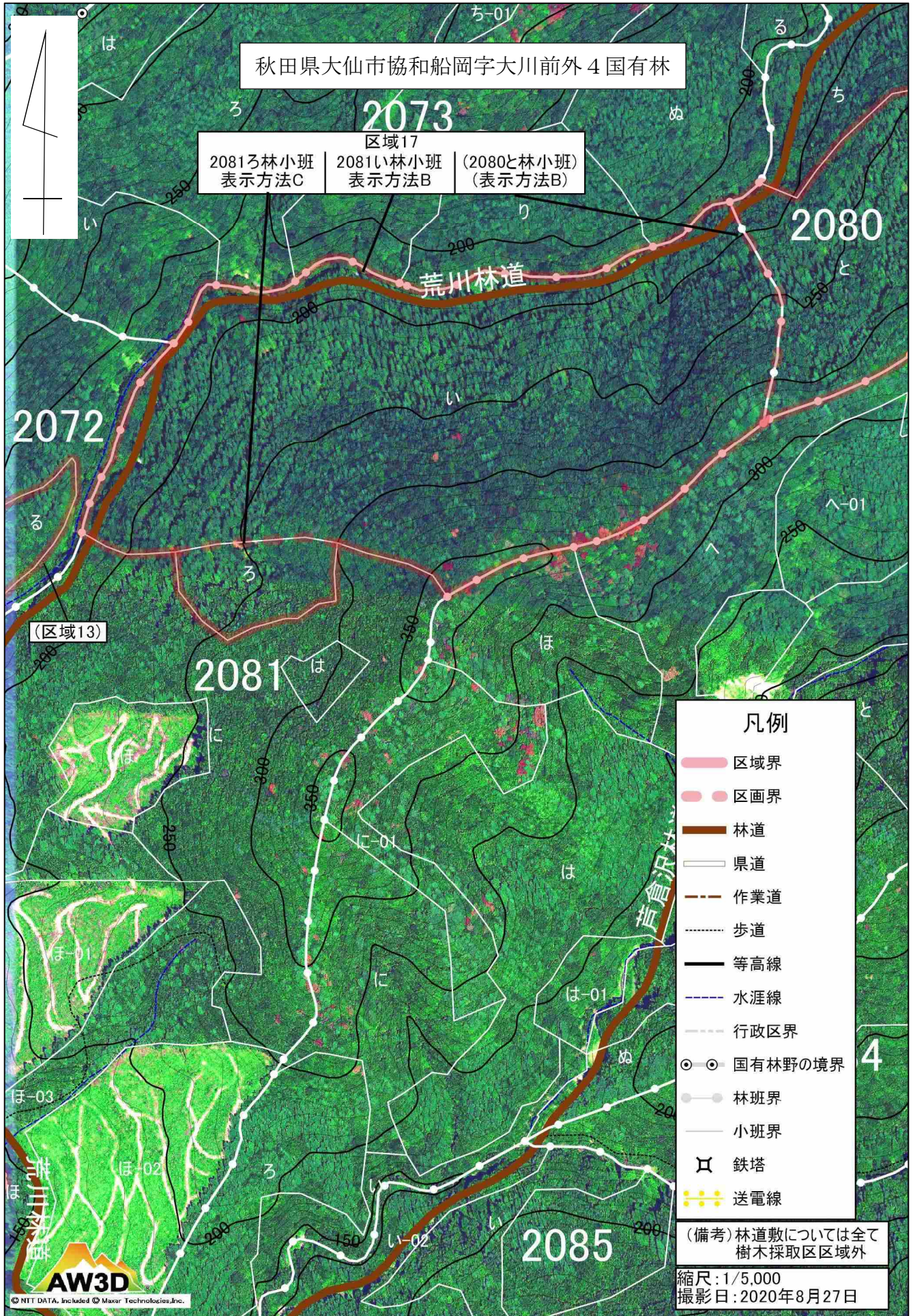
図面番号	区分	対象とする区域番号	備考
図面1	区域位置図	区域1～区域3	
図面2	区域位置図	区域4～区域6	
図面3	区域位置図	区域7～区域10	
図面4	区域位置図	区域11～区域13、区域16～区域19	
図面5	区域位置図	区域14、区域15、区域20～区域28	
図面6	区域位置図	区域29、区域30	
図面1	区域図	区域1、区域2	
図面2	区域図	区域3	
図面3	区域図	区域4、区域5	
図面4	区域図	区域6	
図面5	区域図	区域7	
図面6	区域図	区域8、区域9	
図面7	区域図	区域10	
図面8	区域図	区域11	
図面9	区域図	区域12、区域13	
図面10	区域図	区域14	
図面11	区域図	区域15	
図面12	区域図	区域16	2079は林小班 2079ほ林小班
図面13	区域図	区域16	2079へ林小班
図面14	区域図	区域17	2080と林小班
図面15	区域図	区域17	2081い林小班 2081ろ林小班
図面16	区域図	区域18	
図面17	区域図	区域19	
図面18	区域図	区域20	
図面19	区域図	区域21	
図面20	区域図	区域22	
図面21	区域図	区域23	
図面22	区域図	区域24、区域25	
図面23	区域図	区域26	2103い林小班
図面24	区域図	区域26	2103ろ林小班 2103は林小班
図面25	区域図	区域27、区域28	
図面26	区域図	区域29	
図面27	区域図	区域30	

備考：区域界の表示方法については、樹木採取権ガイドラインについて(令和2年4月1日付元林国第177号林野庁長官通知)で示された考え方に基づく。

東北1大曲・船岡樹木採取区区域位置図



東北 1 大曲・船岡樹木採取区区域図



東北1大曲・船岡樹木採取区森林資源等状況一覧表

区域番号	林班	小班	機能類型	施業群	法令制限 (保安林)	権利関係	小班面積 ha	林種	樹種	混交歩合	林齢	主伐が可能になる 伐期齢	間伐その他の 樹木の採取が 可能になる林齢	(現時点) 連年生長量 m ³	区域界の表示方法	明確でない小班内 雑地等面積 ha	区画面積 ha	区画から控除する 雑地等面積 ha	伐採率 %	採取方法	面的な複層状態 に誘導する小班 のまとまり	主伐箇所での 間伐率 %	採取可能面積 ha	前回の間伐実施 年度	主伐が可能 になる年度	間伐その他の 樹木の採取が 可能になる年度	隣接林分が鬱閉 したものと する 年度	ha 当たり伐採 材積 m ³	保護樹帯の設置	保護樹帯が採取 可能になる年度	摘要
区域1	2010	は	水源	ス・カ	水涵保	共	5.10	単	スギ 他L	90 10	61 61	60 60	- -	45.4 1.6	B	0.00	5.04	0.00	100 100	皆伐 皆伐	-	35	-	H23 H23	R3 R3	R3 R3	-	400	-	-	
区域2	2011	い	水源	ス・カ	水涵保	共	1.45	単	スギ	100	62	60	-	9.7	B	0.09	1.37	0.09	100	皆伐	-	35	-	H23	R3	R3	-	330	ア	-	
区域3	2015	に	水源	ス・カ	水涵保	共	6.02	単	スギ 他L	96 4	66 66	60 60	- -	54.6 0.7	B	0.14	4.11	0.10	100 100	皆伐 皆伐	-	35	-	H24 H24	R3 R3	R3 R3	-	440	ア	-	
区域4	2022	り	水源	ス・カ	水涵保	共	1.28	単	スギ	100	66	60	-	11.1	C	0.02	1.28	0.02	100	皆伐	-	35	-	H24	R3	R3	-	400	ア	-	
	2023	と	水源	ス・カ	水涵保	共	1.37	単	スギ	100	66	60	-	10.3	C	0.03	1.37	0.03	100	皆伐	-	35	-	H23	R3	R3	-	349	ア	-	
区域5	2023	り	水源	ス・カ	水涵保	共	0.82	単	スギ	100	66	60	-	6.1	C	0.02	0.82	0.02	100	皆伐	-	35	-	-	R3	R3	-	403	ア	-	
区域6	2027	ち	水源	ス・カ	水涵保	共	2.33	単	スギ	100	64	60	-	11.6	B	0.58	1.90	0.47	100	皆伐	-	35	-	H24	R3	R3	-	400	ア	-	
区域7	2036	ぬ	水源	ス・カ	水涵保	共	10.89	単	スギ 他L	76 24	56 56	60 60	- -	79.0 9.2	B	0.18	10.64	0.18	100 100	皆伐 皆伐	-	35	-	H23 H23	R4 R4	R3 R3	-	368	ア	-	
	2037	ろ	水源	ス・カ	水涵保	共	1.93	単	スギ 他L	86 14	62 62	60 60	- -	13.2 0.7	B	0.00	1.90	0.00	100 100	皆伐 皆伐	-	35	-	H23 H23	R3 R3	R3 R3	-	350	-	-	
区域8	2042	い	水源	ス・カ	水涵保	共	0.82	単	スギ	100	64	60	-	4.6	B	0.10	0.54	0.07	100	皆伐	-	35	-	-	R3	R3	-	450	ア	-	
区域9	2042	ろ	水源	ス・カ	水涵保	共	2.98	単	スギ	100	64	60	-	14.7	B	0.30	2.40	0.24	100	皆伐	-	35	-	H23	R3	R3	-	350	ア	-	
区域10	2052	い	水源	ス・カ	水涵保	共	4.96	単	スギ 他L	94 6	59 59	60 60	- -	35.1 0.8	C	0.33	4.96	0.33	100 100	皆伐 皆伐	-	35	-	H22 H22	R3 R3	R3 R3	-	351	ア	-	
区域11	2071	ほ2	水源	ス・カ	水涵保	共	2.06	単	スギ 他L	93 7	70 70	60 60	- -	11.9 0.3	B	0.03	0.27	0.00	100 100	皆伐 皆伐	-	35	-	H6 H6	R3 R3	R3 R3	-	434	-	-	
	2071	り2	水源	ス・カ	水涵保	共	0.57	単	スギ	100	60	60	-	4.6	B	0.02	0.01	0.00	100	皆伐	-	35	-	H23	R3	R3	-	335	-	-	
区域12	2072	ほ	水源	ス・カ	水涵保	共	4.39	単	スギ 他L	97 3	69 69	60 60	- -	28.1 0.3	C	0.50	4.39	0.50	100 100	皆伐 皆伐	-	35	-	H8 H8	R3 R3	R3 R3	-	438	ア	-	
区域13	2072	る	水源	ス・カ	水涵保	共	0.65	単	スギ 他L	95 5	57 57	60 60	- -	4.9 0.1	C	0.09	0.65	0.09	100 100	皆伐 皆伐	-	35	-	H26 H26	R3 R3	R4 R4	-	320	-	-	
区域14	2075	ほ	水源	ス・カ	水涵保	共	3.26	単	スギ 他L	82 18	57 57	60 60	- -	22.9 1.7	B	0.39	2.92	0.35	100 100	皆伐 皆伐	-	35	-	H27 H27	R4 R4	R5 R5	-	380	ア	-	
区域15	2076	ほ	水源	ス・カ	水涵保	共	20.63	単	スギ 他L	87 13	62 62	60 60	- -	152.9 7.9	C	1.53	20.63	1.53	100 100	皆伐 皆伐	-	35	-	H26 H26	R3 R3	R4 R4	-	400	ア	-	
区域16	2079	は	水源	ス・カ	水涵保	共	2.02	単	スギ 他L	90 10	61 61	60 60	- -	15.6 0.6	C	0.14	2.02	0.14	100 100	皆伐 皆伐	-	35	-	H13 H13	R3 R3	R3 R3	-	401	ア	-	
	2079	ほ	水源	ス・カ	水涵保	共	11.85	単	スギ 他L	90 10	62 62	60 60	- -	99.9 3.3	C	0.10	11.85	0.10	100 100	皆伐 皆伐	-	35	-	S62 S62	R3 R3	R3 R3	-	350	ア	-	
	2079	へ	水源	ス・カ	水涵保	共	8.12	単	スギ	100	59	60	-	39.3	C	1.25	8.12	1.25	100	皆伐	-	35	-	H26	R3	R4	-	212	ア	-	
区域17	2080	と	水源	ス・カ	水涵保	共	21.08	単	スギ 他L	69 31	57 57	60 60	- -	166.9 25.9	B	1.15	21.01	1.15	100 100	皆伐 皆伐	-	35	-	H26 H26	R3 R3	R4 R4	-	420	ア	-	
	2081	い	水源	ス・カ	水涵保	共	15.69	単	スギ	100	58	60	-	132.9	B	1.11	14.87	1.05	100	皆伐	-	35	-	H26	R3	R4	-	420	ア	-	
	2081	ろ	水源	ス・カ	水涵保	共	1.25	単	スギ 他L	80 20	67 67	60 60	- -	8.1 0.6	C	0.00	1.25	0.00	100 100	皆伐 皆伐	-	35	-	- -	R3 R3	R3 R3	-	350	-	-	
区域18	2087	ほ	水源	ス・カ	水涵保	共	13.29	単	スギ 他L	53 47	56 56	60 60	- -	100.2 30.6	B	0.56	8.05	0.34	100 100	皆伐 皆伐	-	35	-	H27 H27	R4 R4	R5 R5	-	512	ア	-	
	2087	ほ1	水源	ス・カ	水涵保	共	0.41	単	スギ 他L	90 10	59 59	60 60	- -	4.6 0.2	C	0.03	0.41	0.03	100 100	皆伐 皆伐	-	35	-	H17 H17	R3 R3	R3 R3	-	589	ア	-	
区域19	2088	い	水源	ス・カ	水涵保	共	6.49	単	スギ	100	56	60	-	108.9	B	0.66	3.92	0.40	100	皆伐	-	35	-	H27	R4	R5	-	570	ア	-	
区域20	2092	よ1	水源	ス・カ	水涵保	共	2.45	単	スギ 他L	90 10	54 54	60 60	- -	22.4 0.9	C	0.00	2.45	0.00	100 100	皆伐 皆伐	-	35	-	H17 H17	R6 R6	R3 R3	-	351	ウ	-	
区域21	2094	ろ	水源	ス・カ	水涵保	共	6.78	単	スギ	100	67	60	-	48.8	C	0.13	6.78	0.13	100	皆伐	-	35	-	H6	R3	R3	-	386	ア	-	
区域22	2098	る	水源	ス・カ	水涵保	共	1.12	単	スギ 他L	90 10	62 62	60 60	- -	10.6 0.3	B	0.00	1.09	0.00	100 100	皆伐 皆伐	-	35	-	H8 H8	R3 R3	R3 R3	-	401	-	-	
	2099	い	水源	ス・カ	水涵保	共	0.98	単	スギ 他L	90 10	64 64	60 60	- -	7.2 0.2	B	0.05	0.95	0.05	100 100	皆伐 皆伐	-	35	-	H14 H14	R3 R3	R3 R3	-	387	ア	-	
区域23	2101	に	水源	ス・カ	水涵保	共	10.63	単	スギ 他L	65 35	54 54	60 60	- -	103.4 16.9	B	0.20	4.72	0.09	100 100	皆伐 皆伐	-	35	-	H28 H28	R6 R6	R6 R6	-	462	-	-	
区域24	2101	た	水源	ス・カ	水涵保	共	7.46	単	スギ 他L	53 47	61 61	60 60	- -	35.2 9.2	B	0.35	4.85	0.23	100 100	皆伐 皆伐	-	35	-	H28 H28	R5 R5	R6 R6	-	350	-	-	
区域25	2102	に	水源	ス・カ	水涵保	共	4.48	単	スギ 他L	51 49	66 66	60 60	- -	18.4 5.4	B	0.00	1.86	0.00	100 100	皆伐 皆伐	-	35	-	H28 H28	R5 R5	R6 R6	-	350	-	-	

東北1大曲・船岡樹木採取区森林資源等状況一覧表

区域番号	林班	小班	機能類型	施業群	(保安林) 法令制限	権利関係	小班面積	林種	樹種	混交歩合	林齢	主伐が可能になる 伐期齢	間伐その他の 樹木の採取が 可能になる林齢	(現時点) 連年生長量	区域界の表示方法	明確でない小班内 雑地等面積	区画面積	区画から控除する 雑地等面積	伐採率	採取方法	面的な複層状態 に誘導する小班 のまとまり	主伐箇所での 間伐率	採取可能面積	前回の間伐実施 年度	主伐が可能 になる年度	間伐その他の 樹木の採取が 可能になる年度	隣接林分が鬱閉 したものと する 年度	ha 当たり伐採 材積	保護樹帯の設置	保護樹帯が採取 可能になる年度	摘要	
区域26	2103	い	水源	ス・カ	水涵保	共	13.33	単	スギ 他L	51 49	66 66	60 60	- -	49.3 17.5	B	0.60	11.32	0.51	100 100	皆伐 皆伐	- -	35 -	H28 H28	R5 R5	R6 R6	- -	400	ア	-			
	2103	ろ	水源	ス・カ	水涵保	共	18.89	単	スギ 他L	56 44	53 53	60 60	- -	123.3 29.4	B	0.36	5.42	0.10	100 100	皆伐 皆伐	- -	35 -	H28 H28	R7 R7	R6 R6	- -	360	ア	-			
	2103	は	水源	ス・カ	水涵保	共	0.43	単	スギ	100	66	60	-	2.9	C	0.00	0.43	0.00	100	皆伐	-	35	-	R3	R3	-	360	-	-			
区域27	2103	よ	水源	ス・カ	水涵保	共	10.10	単	スギ 他L	74 26	54 54	60 60	- -	85.5 9.1	B	0.10	2.25	0.02	100 100	皆伐 皆伐	- -	35 -	H28 H28	R6 R6	R6 R6	- -	350	-	-			
区域28	2105	ろ	水源	ス・カ	水涵保	共	0.88	単	スギ	100	61	60	-	11.0	C	0.00	0.88	0.00	100	皆伐	-	35	-	H6	R3	R3	-	464	-	-		
区域29	2114	か	水源	ス・カ	水涵保	共	3.28	単	スギ	100	65	60	-	34.3	B	0.00	2.73	0.00	100	皆伐	-	35	-	H6	R3	R3	-	550	-	-		
	2114	か2	水源	ス・カ	水涵保	共	1.13	単	スギ	100	65	60	-	12.7	B	0.05	0.49	0.02	100	皆伐	-	35	-	H23	R3	R3	-	576	ア	-		
	2114	れ	水源	ス・カ	水涵保	共	1.22	単	スギ	100	60	60	-	16.1	C	0.00	1.22	0.00	100	皆伐	-	35	-	H17	R3	R3	-	574	-	-		
	2115	い	水源	ス・カ	水涵保	共	2.98	単	スギ	100	61	60	-	29.9	B	0.06	2.88	0.06	100	皆伐	-	35	-	H6	R3	R3	-	461	ア	-		
区域30	2116	い	水源	ス・カ	水涵保	共	3.87	単	スギ	100	60	60	-	49.0	B	0.17	3.72	0.16	100	皆伐	-	35	-	H17	R3	R3	-	600	ア	-		
合計																																
																	190.74						118.52									

東北1大曲・船岡樹木採取区森林資源等状況一覧表 齢級別面積

齢級	1	2	3	4	5	6	7	8	9	10	11	12	13	14	15	16	17	18	19	20	合計	
スギ 区画面積(ha)	0.00	0.00	0.00	0.00	0.00	0.00	0.00	0.00	0.00	0.00	14.84	80.50	61.52	33.88	0.00	0.00	0.00	0.00	0.00	0.00	0.00	190.74

備考

- 「区画面積」は、表示方法A及びBにおいては区域位置図における各区画のGIS等による計測値、表示方法Cにおいては森林調査簿の小班面積である。
- 「ha当たり伐採材積」は、林齢、主伐が可能になる伐期齢、現時点の連年生長量、伐採率等から採取時の材積を想定できるよう、参考に記載しているものであり、実際の材積を表すものではない。
- その他表記事項についての凡例は以下による。
- 区域番号及び区画面積以外の情報は、平成31年3月31日時点の森林調査簿によるほか、それぞれの区画について樹木採取権制度ガイドラインについて(令和2年4月1日付け元林国経第177号林野庁長官通知)、地域管理経営計画及び国有林野施業実施計画で示された考え方にに基づき示したものである。

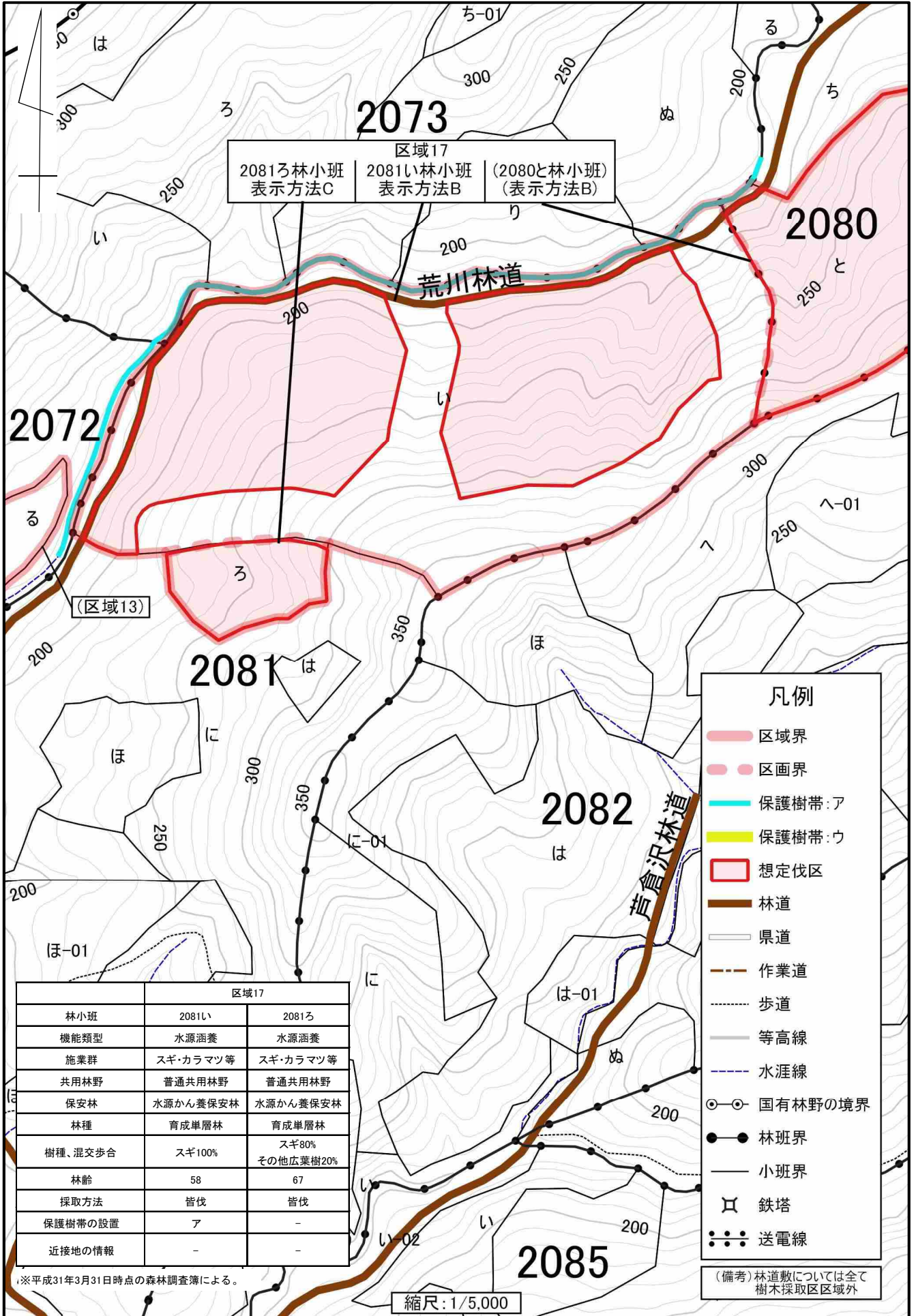
東北1大曲・船岡樹木採取区森林資源等状況一覧表 凡例

項目	表記	内容
施業群	ス・カ	スギ・カラマツ等施業群(伐期齢以上の林齢で皆伐・新植する施業群)
権利関係	共	普通共用林野
面的な複層状態に誘導する小班のまとまり	面複	伐区が複数の小班にまたがる場合に一塊の採取箇所の面積が2.5ha以下で複層伐が可能区域
保護樹帯の設置		国が当該箇所最低限設置する必要があると見込んでいる保護樹帯
	ア	尾根、溪流沿い等で国有林野の有する公益的機能の維持増進に必要な箇所
	ウ	隣接する林分(民有林を含む。)であって設定が見込まれる樹木採取権の存続期間中に主伐が予定されているものとの境界に当たる箇所

東北1大曲・船岡樹木採取区 現況図面一覧表

図面番号	区分	対象とする区域番号	備考
図面1	現況図面	区域1、区域2	
図面2	現況図面	区域3	
図面3	現況図面	区域4、区域5	
図面4	現況図面	区域6	
図面5	現況図面	区域7	
図面6	現況図面	区域8、区域9	
図面7	現況図面	区域10	
図面8	現況図面	区域11	
図面9	現況図面	区域12、区域13	
図面10	現況図面	区域14	
図面11	現況図面	区域15	
図面12	現況図面	区域16	2079は林小班 2079ほ林小班
図面13	現況図面	区域16	2079へ林小班
図面14	現況図面	区域17	2080と林小班
図面15	現況図面	区域17	2081い林小班 2081ろ林小班
図面16	現況図面	区域18	
図面17	現況図面	区域19	
図面18	現況図面	区域20	
図面19	現況図面	区域21	
図面20	現況図面	区域22	
図面21	現況図面	区域23	
図面22	現況図面	区域24、区域25	
図面23	現況図面	区域26	2103い林小班
図面24	現況図面	区域26	2103ろ林小班 2103は林小班
図面25	現況図面	区域27、区域28	
図面26	現況図面	区域29	
図面27	現況図面	区域30	

現況図面



別紙 4

東北1大曲・船岡樹木採取区林道等の状況一覧表

区域番号	区分	路線名	細別	管理者	幅員	特記事項	出典	備考
1～3	国有林林道	小黒川林道	自2	秋田森林管理署長	3.6	橋梁の重量制限 14t	林道台帳、 橋梁台帳	
4,5	国有林林道	遅沢林道	自2	秋田森林管理署長	3.6	なし	林道台帳	
6	国有林林道	岩の目林道	自2	秋田森林管理署長	3.6	橋梁の重量制限 14t	林道台帳、 橋梁台帳	
7	国有林林道	岩城沢林道	自2	秋田森林管理署長	3.6	橋梁の重量制限 14t	林道台帳、 橋梁台帳	
8,9	国有林林道	荒木又沢林道	自2	秋田森林管理署長	3.6	なし	林道台帳	
10	国有林林道	朝日又林道	自2	秋田森林管理署長	3.6	橋梁の重量制限 14t	林道台帳、 橋梁台帳	
10	国有林林道	美山湖林道	自2	秋田森林管理署長	3.6	橋梁の重量制限 20t	林道台帳、 橋梁台帳	
11～19	国有林林道	荒川林道	自2	秋田森林管理署長	3.6	橋梁の重量制限 14t 改良工事の予定有	林道台帳、 橋梁台帳	令和3年11月から令和4年3月 まで一時通行止め予定
18,19	国有林林道	大鍋倉沢林道	自2	秋田森林管理署長	3.6	なし	林道台帳	
20～28	国有林林道	牛沢又沢林道	自2	秋田森林管理署長	3.6	橋梁の重量制限 14t	林道台帳、 橋梁台帳	
20,21	国有林林道	赤太郎沢林道	自2	秋田森林管理署長	3.6	橋梁の重量制限 14t	林道台帳、 橋梁台帳	
23～28	国有林林道	牛沢又沢林道日影沢支線	自2	秋田森林管理署長	3.6	なし	林道台帳	
29,30	国有林林道	奥山林道	自2	秋田森林管理署長	3.6	橋梁の重量制限 14t 改良工事の予定有	林道台帳、 橋梁台帳	令和3年11月から令和4年3月 まで一時通行止め予定
6～10	県道	県道316号		秋田県知事	6.5	なし	秋田県道路情 報HP	

備考

- 1：樹木採取区からの搬出又は運搬に使用される路線及びその情報を網羅しているものではない。
- 2：令和3年7月1日時点で調査した情報であり、それ以降の状況は反映されていない。
- 3：路線の配置については、別添の現況図及び区域位置図を参照のこと。

