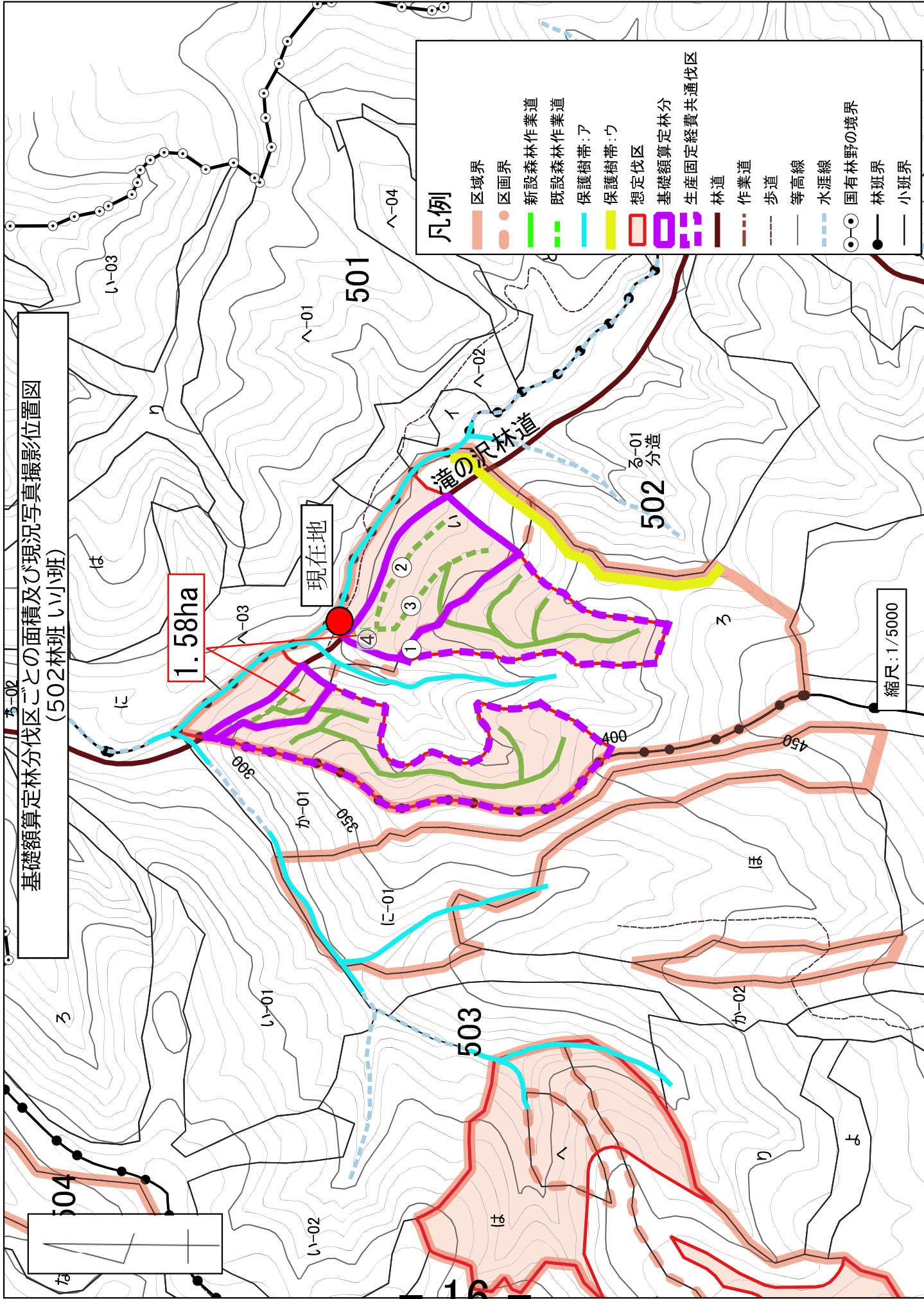


基礎額算定林分樹材種別明細書

遠瀬深山国有林 502い、林小班

基礎額(税抜き) 669,000 円 m3当たり 1,685 円

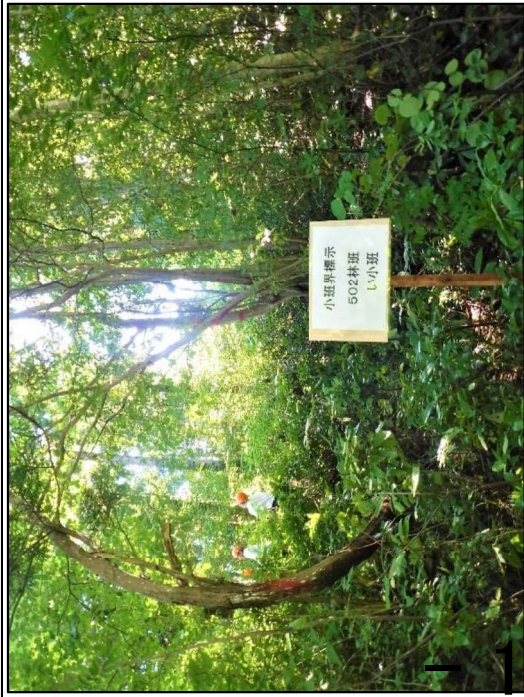
| 国有林名         | 遠瀬深山 |               | 主要樹種径級別本数及び総材積、平均径級 |     |             |            |             |             |             |             |             |       |            |            |
|--------------|------|---------------|---------------------|-----|-------------|------------|-------------|-------------|-------------|-------------|-------------|-------|------------|------------|
|              | 林小班  | 502い、<br>精密毎木 | 樹種                  | 種類  | 一般材<br>低質材別 | 10cm<br>以下 | 12cm<br>~20 | 22cm<br>~30 | 32cm<br>~40 | 42cm<br>~50 | 52cm<br>~60 | 62上   | 材積<br>(m3) | 径級<br>(cm) |
| 調査方法         | 皆伐   | スギ            | 生立木                 | 一般材 | 123         | 13         | 247         | 176         | 32          | 1           |             | 579   | 28         | 17         |
| 面積 (ha)      | 1.58 | スギ            | 生立木                 | 低質材 | 1           |            |             |             |             |             |             | 24    | 12         | 6          |
| 林齢(年)        | 57   | ヒバ            | 生立木                 | 一般材 | 1           |            |             |             |             |             |             | 1     | 18         | 14         |
|              |      | カラマツ          | 生立木                 | 一般材 | 1           |            |             |             | 1           |             |             | 1     | 48         | 25         |
|              |      | N計            |                     |     | 11          | 137        | 247         | 176         | 33          | 1           |             | 605   | 347        |            |
|              |      | クリ            | 生立木                 | 一般材 |             |            | 3           |             |             |             |             | 3     | 26         | 16         |
|              |      | ミズナラ          | 生立木                 | 一般材 |             |            | 1           |             |             |             |             | 1     | 30         | 14         |
| 法令制限、その他留意事項 |      | サワグルミ         | 生立木                 | 一般材 |             |            | 1           |             |             | 1           |             | 2     | 44         | 21         |
| 保安林          | 水かん保 | オニグルミ         | 生立木                 | 一般材 |             |            | 1           |             |             |             |             | 1     | 28         | 16         |
| 自然公園         |      | ホオノキ          | 生立木                 | 一般材 |             |            | 7           |             |             |             |             | 7     | 24         | 17         |
| 砂防指定         |      | トチノキ          | 生立木                 | 一般材 |             |            | 2           |             |             |             |             | 2     | 26         | 14         |
|              |      | 他L            | 生立木                 | 低質材 | 117         | 239        | 61          |             |             |             |             | 417   | 14         | 9          |
|              |      | L計            |                     |     | 117         | 239        | 76          |             |             | 1           |             | 433   |            |            |
|              |      | 合計            |                     |     | 128         | 376        | 323         | 176         | 33          | 2           |             | 1,038 | 397.13     |            |



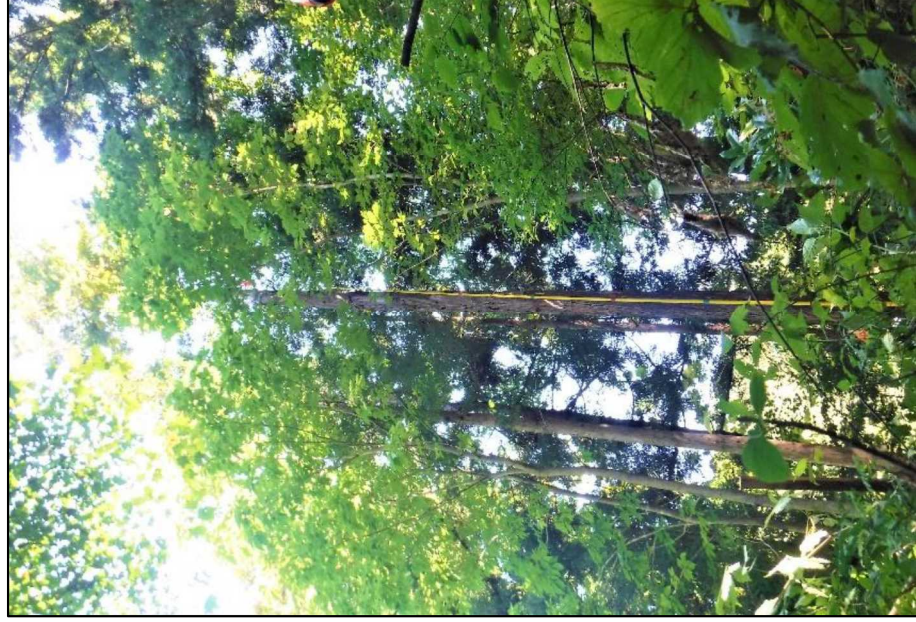
※実際の採取については、採取の基準に基づき5ha以下の伐区を設定することになります。

現況写真 (502 林班 い小班)

撮影地点①



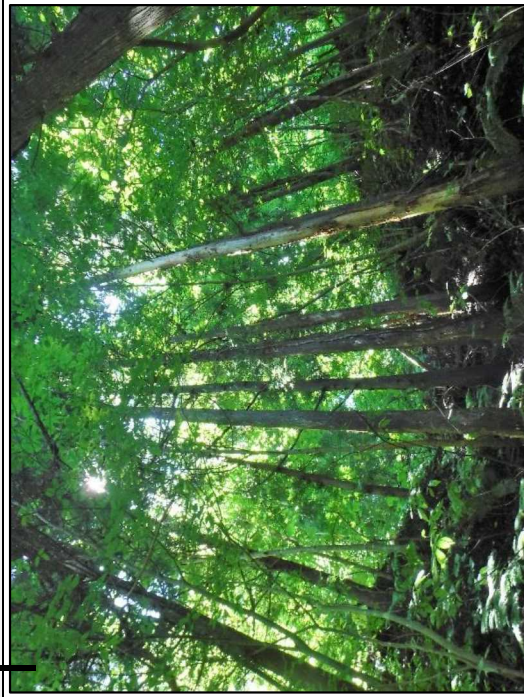
撮影地点③



撮影地点④

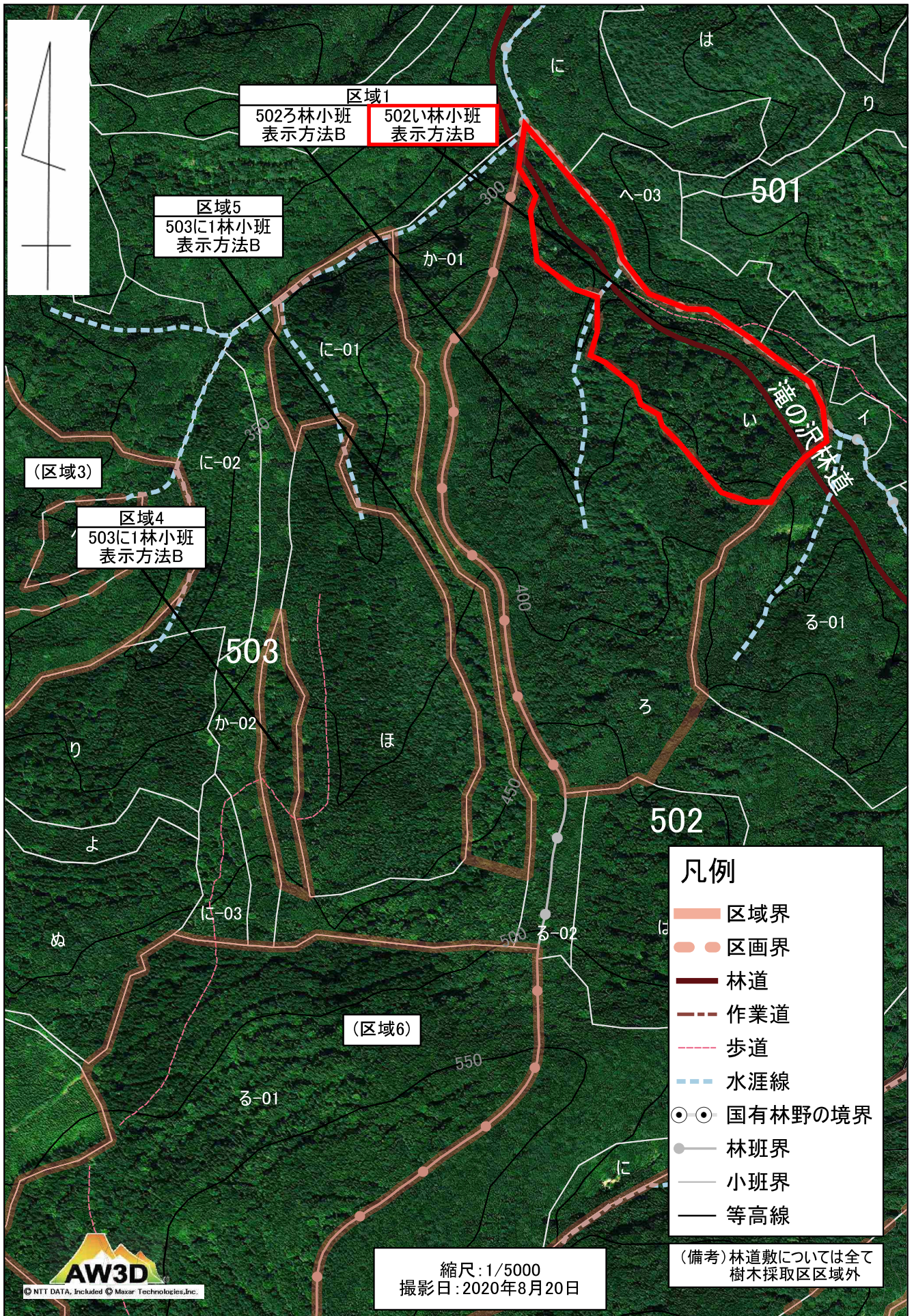


撮影地点②





# 基礎額算定林分の衛星写真 (502い林小班)

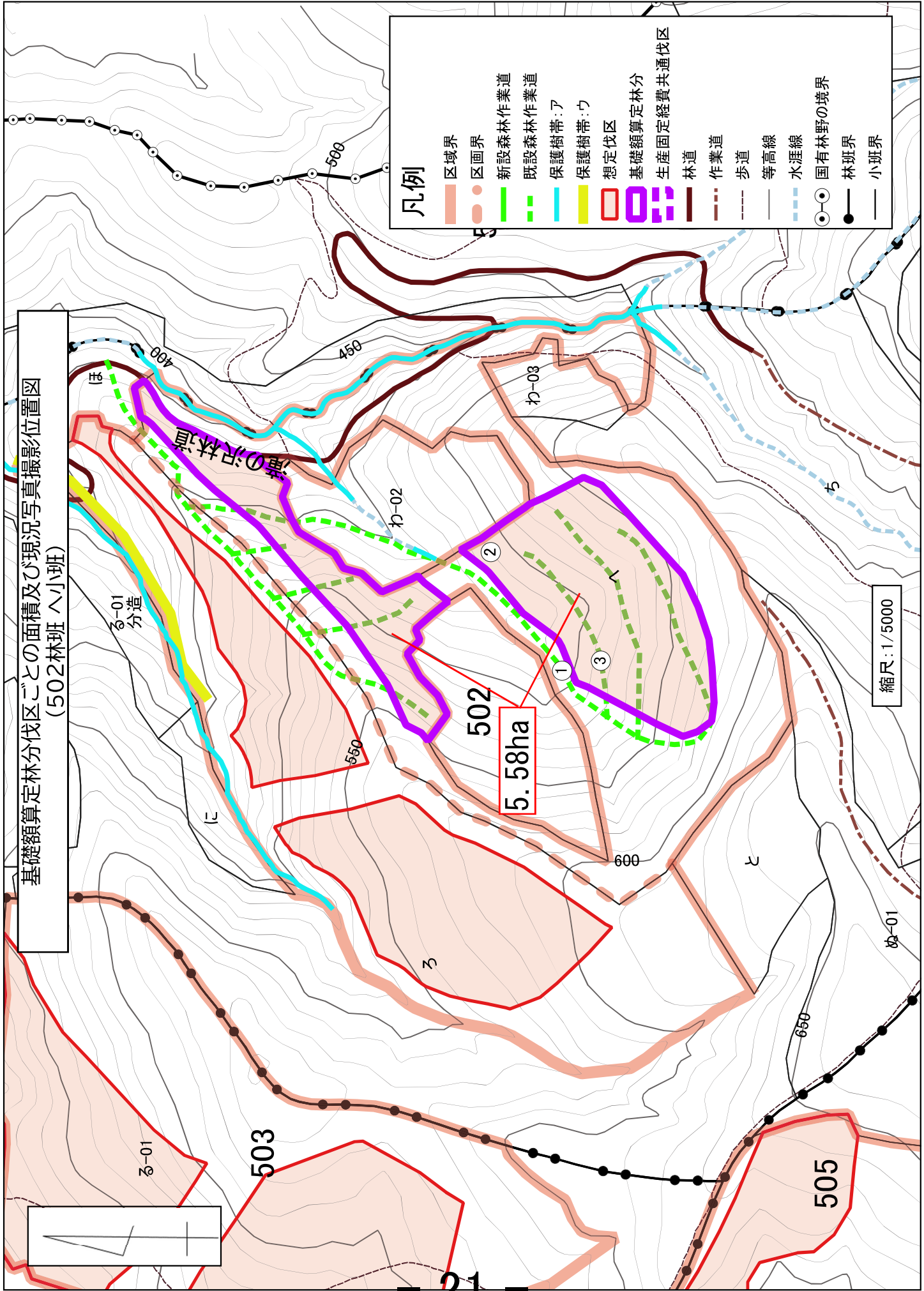


基礎額算定林分樹材種別明細書

遠瀬深山国有林 502へ 林小班

基礎額(税抜き) 2,795,000 円 m3当たり 1,539 円

| 国有林名         | 遠瀬深山 | 林小班 | 502へ   | 樹種  | 種類  | 一般材<br>低質材別 | 径 級 別 本 数  |             |             |             |             |             | 計        |           | 平均         |            |
|--------------|------|-----|--------|-----|-----|-------------|------------|-------------|-------------|-------------|-------------|-------------|----------|-----------|------------|------------|
|              |      |     |        |     |     |             | 10cm<br>以下 | 12cm<br>~20 | 22cm<br>~30 | 32cm<br>~40 | 42cm<br>~50 | 52cm<br>~60 | 62上      | 本数<br>(本) | 材積<br>(m3) | 径級<br>(cm) |
| 調査方法         |      | 皆伐  | スギ     | 生立木 | 一般材 | 723         | 778        | 464         | 80          | 8           | 1           | 2,054       | 1,060.04 | 26        | 16         |            |
| 面積(ha)       | 5.58 |     | スギ     | 生立木 | 低質材 | 109         |            |             |             |             |             | 111         | 3.85     | 10        | 7          |            |
| 林齢(年)        | 66   |     | ヒバ     | 生立木 | 一般材 | 20          | 22         | 2           |             |             |             | 44          | 11.24    | 22        | 12         |            |
|              |      |     | ヒバ     | 生立木 | 低質材 | 16          | 34         | 13          | 2           |             |             | 65          | 9.55     | 16        | 9          |            |
|              |      |     | カラマツ   | 生立木 | 一般材 | 57          | 135        | 63          | 6           |             |             | 261         | 150.54   | 26        | 19         |            |
|              |      |     | カラマツ   | 生立木 | 低質材 | 9           | 9          | 1           |             |             |             | 19          | 6.16     | 22        | 16         |            |
|              |      |     | N計     |     |     | 125         | 845        | 957         | 532         | 86          | 8           | 2554        | 1241     |           |            |            |
|              |      |     | ブナ     | 生立木 | 一般材 |             | 61         | 6           | 1           |             |             | 68          | 29.70    | 26        | 18         |            |
|              |      |     | ミズナラ   | 生立木 | 一般材 |             | 92         | 19          | 1           |             |             | 112         | 51.17    | 26        | 17         |            |
| 法令制限、その他留意事項 |      |     | サアブルミ  | 生立木 | 一般材 |             | 47         | 70          | 21          | 2           |             | 140         | 123.05   | 34        | 21         |            |
| 保安林          | 水かん保 |     | オノグルミ  | 生立木 | 一般材 |             | 15         | 15          | 4           |             |             | 34          | 21.16    | 32        | 17         |            |
| 自然公園         |      |     | ウダイカンバ | 生立木 | 一般材 |             | 2          | 8           | 2           |             |             | 12          | 11.64    | 38        | 20         |            |
| 砂防指定         |      |     | ダケカンバ  | 生立木 | 一般材 |             |            | 1           |             |             |             | 1           | 0.78     | 36        | 18         |            |
|              |      |     | カツラ    | 生立木 | 一般材 |             | 2          | 1           |             |             |             | 3           | 2.25     | 30        | 23         |            |
|              |      |     | ホオノキ   | 生立木 | 一般材 |             | 49         | 20          | 1           | 1           |             | 71          | 38.10    | 28        | 18         |            |
|              |      |     | サクラ    | 生立木 | 一般材 |             | 14         | 2           |             |             |             | 16          | 6.95     | 26        | 17         |            |
|              |      |     | キハダ    | 生立木 | 一般材 |             | 3          |             |             |             |             | 3           | 1.17     | 26        | 16         |            |
|              |      |     | トチノキ   | 生立木 | 一般材 |             | 13         | 2           |             |             |             | 15          | 6.02     | 26        | 15         |            |
|              |      |     | シナノキ   | 生立木 | 一般材 |             | 4          |             |             |             |             | 4           | 1.58     | 24        | 19         |            |
|              |      |     | センノキ   | 生立木 | 一般材 |             | 10         | 5           |             |             |             | 15          | 7.77     | 28        | 17         |            |
|              |      |     | ニレ     | 生立木 | 一般材 |             |            | 1           |             |             |             | 1           | 0.43     | 28        | 16         |            |
|              |      |     | 他L     | 生立木 | 一般材 |             |            | 1           | 1           |             |             | 2           | 1.27     | 32        | 17         |            |
|              |      |     | 他L     | 生立木 | 低質材 | 511         | 1,291      | 213         | 35          | 5           | 1           | 2,056       | 271.13   | 16        | 12         |            |
|              |      |     | L計     |     |     | 511         | 1,291      | 527         | 185         | 35          | 4           | 2,553       | 574.17   |           |            |            |
|              |      |     | 合計     |     |     | 636         | 2,136      | 1,484       | 717         | 121         | 12          | 5,107       | 1,815.55 |           |            |            |



基礎額算定林分伐区ごとの面積及び現況写真撮影位置図  
(502林班へ小班)

- 凡例
- 区境界
  - 区画界
  - 新設森林作業道
  - 既設森林作業道
  - 保護樹帯:ア
  - 保護樹帯:ウ
  - 想定伐区
  - 基礎額算定林分
  - 生産固定経費共通伐区
  - 林道
  - 作業道
  - 歩道
  - 等高線
  - 水涯線
  - 国有林野の境界
  - 林班界
  - 小班界

縮尺: 1/5000

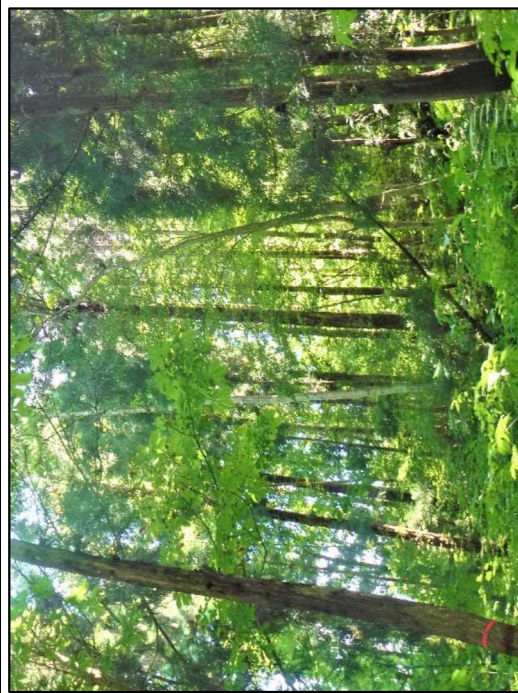
※実際の採取については、採取の基準に基づき5ha以下の伐区を設定することになります。

現況写真 (502 林班 ～小班)

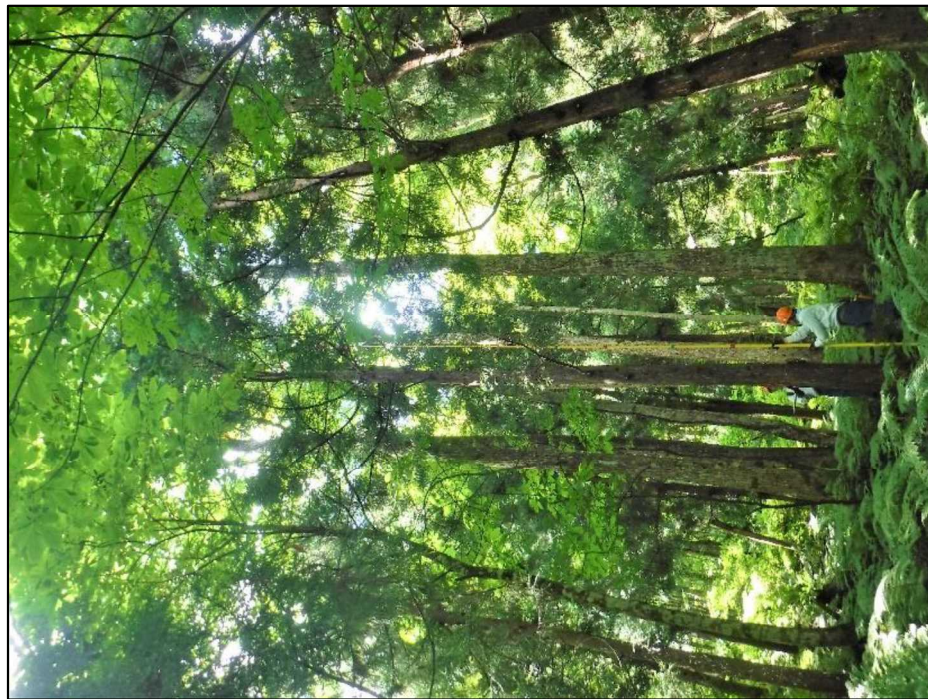
撮影地点①



撮影地点②

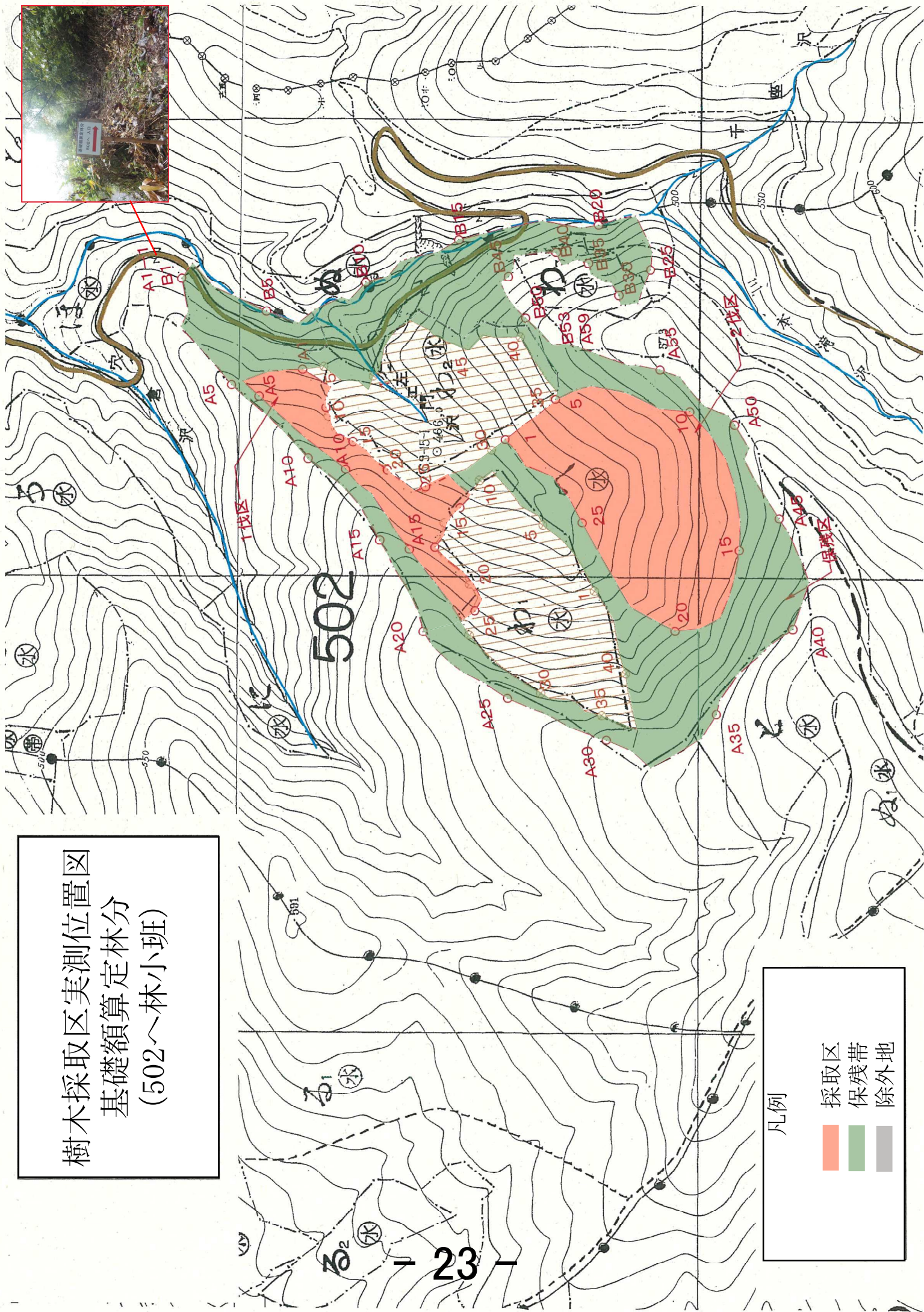


撮影地点③





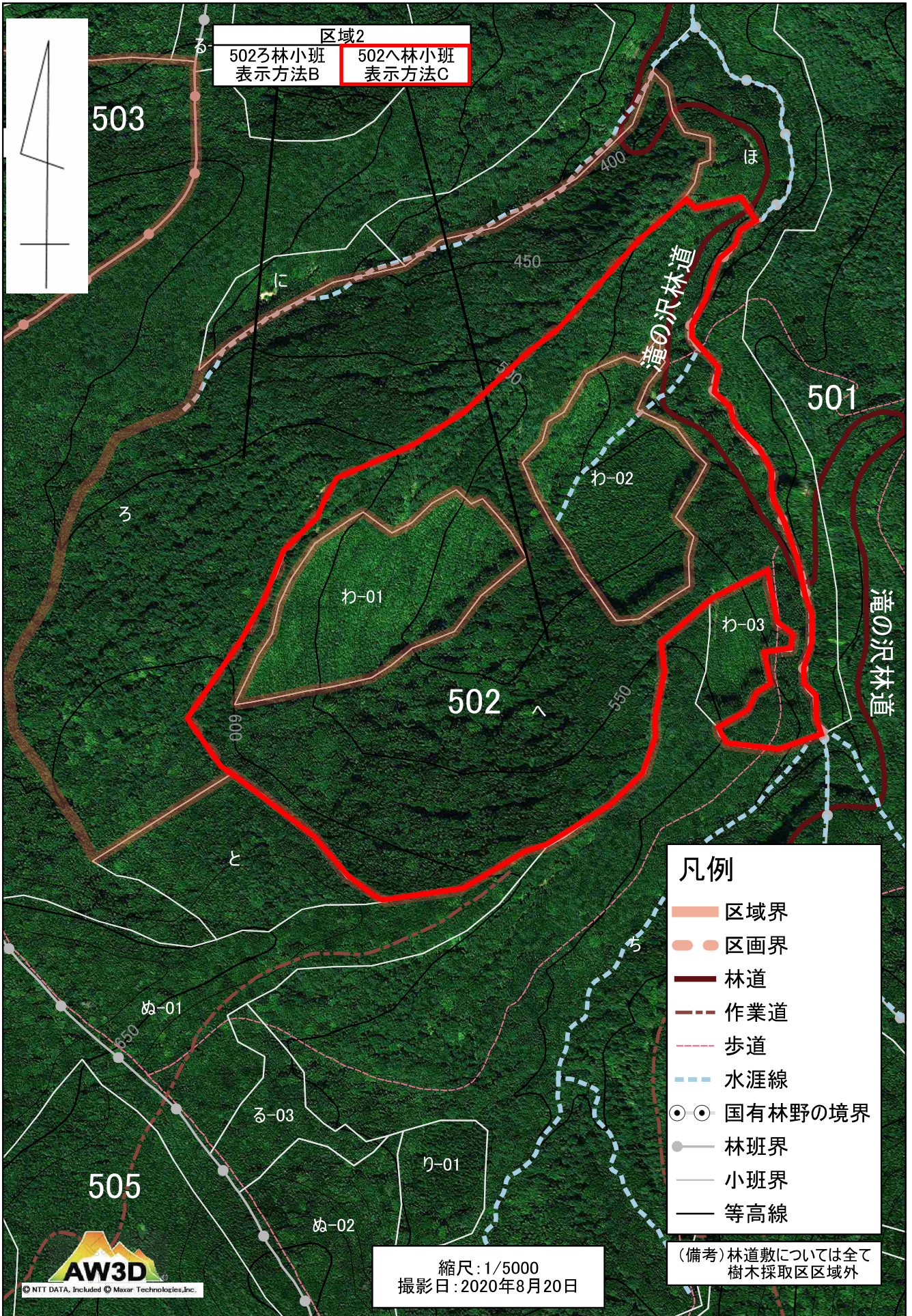
樹木採取区実測位置図  
基礎額算定林分  
(502～林小班)



凡例

|  |     |
|--|-----|
|  | 採取区 |
|  | 保残帯 |
|  | 除外地 |

# 基礎額算定林分の衛星写真 (502〜林小班)



遠瀬深山国有林

513か 林小班

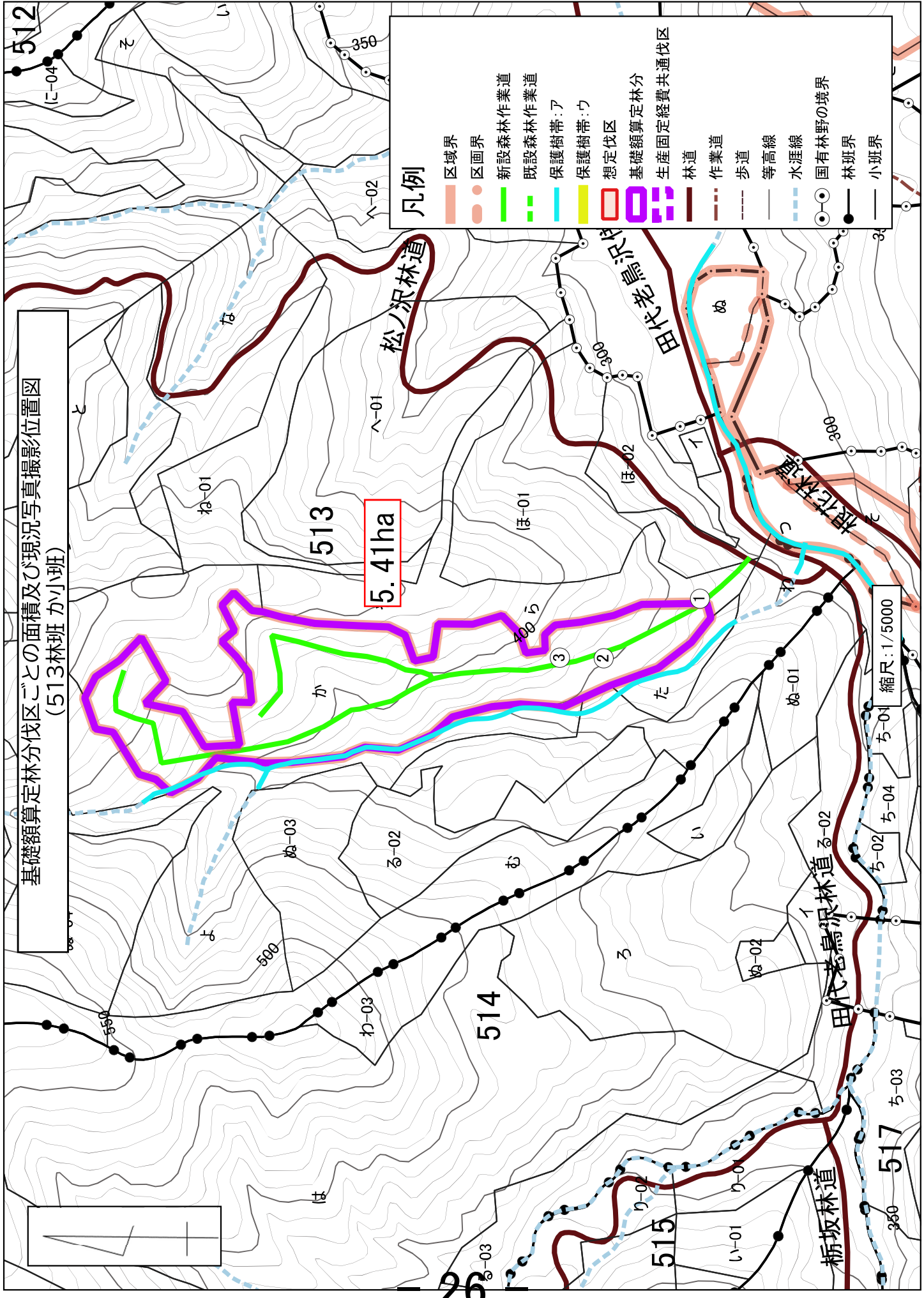
基礎額算定林分樹材種別明細書

基礎額(税抜き)

7,400,000 円

m3当たり 3,172 円

| 国有林名         | 遠瀬深山 | 樹種     | 種類  | 一般材<br>低質材別 | 径 級 別 本 数  |             |             |             |             |             | 材積<br>(m3) | 平均       |           |            |           |  |  |  |
|--------------|------|--------|-----|-------------|------------|-------------|-------------|-------------|-------------|-------------|------------|----------|-----------|------------|-----------|--|--|--|
|              |      |        |     |             | 10cm<br>以下 | 12cm<br>~20 | 22cm<br>~30 | 32cm<br>~40 | 42cm<br>~50 | 52cm<br>~60 |            | 62上      | 本数<br>(本) | 径級<br>(cm) | 樹高<br>(m) |  |  |  |
| 林小班          | 513か |        |     |             |            |             |             |             |             |             |            |          |           |            |           |  |  |  |
| 調査方法         | 精密毎木 |        |     |             |            |             |             |             |             |             |            |          |           |            |           |  |  |  |
| 伐採方法         | 皆伐   | スギ     | 生立木 | 一般材         | 218        | 334         | 235         | 96          | 14          | 7           | 904        | 701.65   | 30        | 19         |           |  |  |  |
| 面積(ha)       | 5.41 | スギ     | 生立木 | 低質材         | 17         | 1           |             |             |             |             | 19         | 0.75     | 10        | 7          |           |  |  |  |
| 林齢(年)        | 61   | カラマツ   | 生立木 | 一般材         | 870        | 1212        | 419         | 33          |             |             | 2,534      | 1,333.87 | 24        | 21         |           |  |  |  |
|              |      | カラマツ   | 生立木 | 低質材         | 3          | 106         | 6           |             |             |             | 115        | 15.02    | 14        | 14         |           |  |  |  |
|              |      | アカマツ   | 生立木 | 一般材         | 1          | 6           | 20          | 20          | 11          |             | 58         | 86.97    | 42        | 23         |           |  |  |  |
|              |      | アカマツ   | 生立木 | 低質材         |            | 2           | 4           |             |             |             | 6          | 5.20     | 34        | 19         |           |  |  |  |
|              |      | N計     |     |             | 20         | 1196        | 1561        | 678         | 149         | 25          | 3636       | 2143     |           |            |           |  |  |  |
|              |      |        |     |             |            |             |             |             |             |             |            |          |           |            |           |  |  |  |
|              |      | ブナ     | 生立木 | 一般材         |            | 3           | 1           |             |             |             | 4          | 1.82     | 26        | 17         |           |  |  |  |
|              |      | ミズナラ   | 生立木 | 一般材         |            | 2           |             | 1           |             |             | 3          | 2.25     | 34        | 17         |           |  |  |  |
| 法令制限、その他留意事項 |      | サウダラルミ | 生立木 | 一般材         |            | 2           | 6           | 2           | 1           | 1           | 12         | 17.66    | 42        | 24         |           |  |  |  |
| 保安林          | 水かん保 | オニグルミ  | 生立木 | 一般材         |            | 5           | 3           | 3           |             |             | 11         | 8.51     | 34        | 18         |           |  |  |  |
| 自然公園         |      | ウダイカンバ | 生立木 | 一般材         |            | 3           |             |             |             |             | 3          | 1.43     | 26        | 18         |           |  |  |  |
| 砂防指定         |      | ホオノキ   | 生立木 | 一般材         |            | 22          | 4           | 2           |             |             | 28         | 14.33    | 28        | 18         |           |  |  |  |
|              |      | イナカゴ   | 生立木 | 一般材         |            | 1           |             |             |             |             | 1          | 0.68     | 30        | 22         |           |  |  |  |
|              |      | トチノキ   | 生立木 | 一般材         |            |             |             | 1           | 1           |             | 2          | 3.26     | 50        | 20         |           |  |  |  |
|              |      | センノキ   |     |             |            | 1           | 3           |             |             |             | 4          | 2.50     | 32        | 18         |           |  |  |  |
|              |      | ニレ     |     |             |            |             | 3           |             |             |             | 4          | 5.46     | 42        | 23         |           |  |  |  |
|              |      | 他L     | 生立木 | 一般材         |            |             | 1           |             |             |             | 1          | 0.82     | 34        | 21         |           |  |  |  |
|              |      | 他L     | 生立木 | 低質材         | 776        | 773         | 82          | 12          | 4           | 1           | 1,649      | 130.68   | 12        | 10         |           |  |  |  |
|              |      | L計     |     |             | 776        | 773         | 121         | 33          | 10          | 7           | 1,722      | 189.40   |           |            |           |  |  |  |
|              |      | 合計     |     |             | 796        | 1,969       | 1,682       | 711         | 159         | 32          | 9          | 2,332.86 |           |            |           |  |  |  |



基礎額算定林分伐区ごとの面積及び現況写真撮影位置図  
(513林班 か)

凡例

- 区域界
- 区画界
- 新設森林作業道
- 既設森林作業道
- 保護樹帯:ア
- 保護樹帯:ウ
- 想定伐区
- 基礎額算定林分
- 生産固定経費共通伐区
- 林道
- 作業道
- 歩道
- 等高線
- 水涯線
- 国有林野の境界
- 林班界
- 小班界

5.41ha

縮尺: 1/5000

※実際の採取については、採取の基準に基づき5ha以下の伐区を設定することになります。

現況写真 (513 林班 か小班)

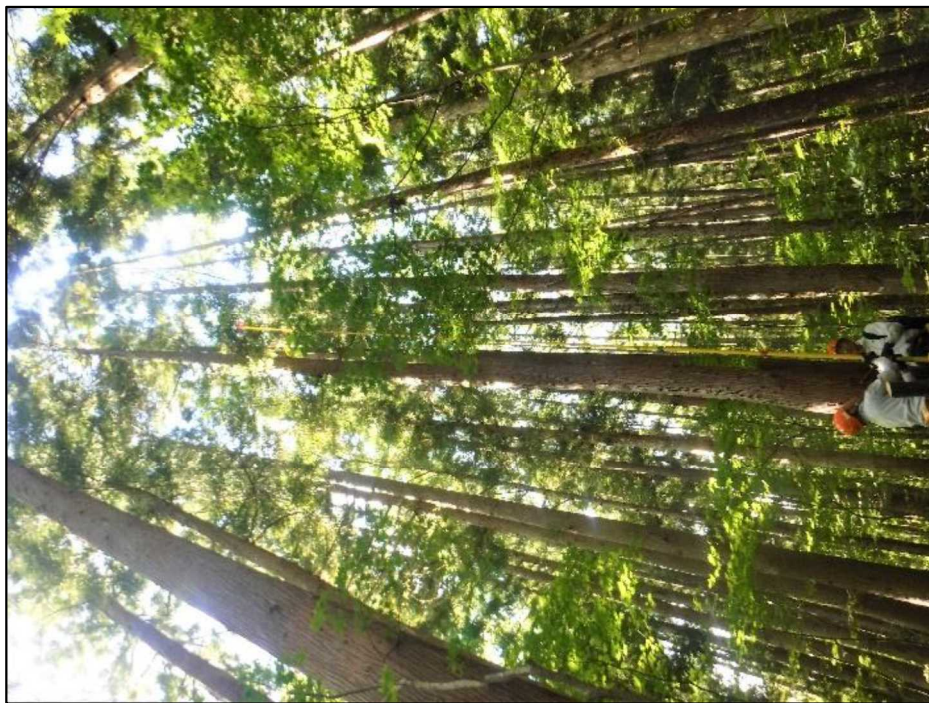
撮影地点①



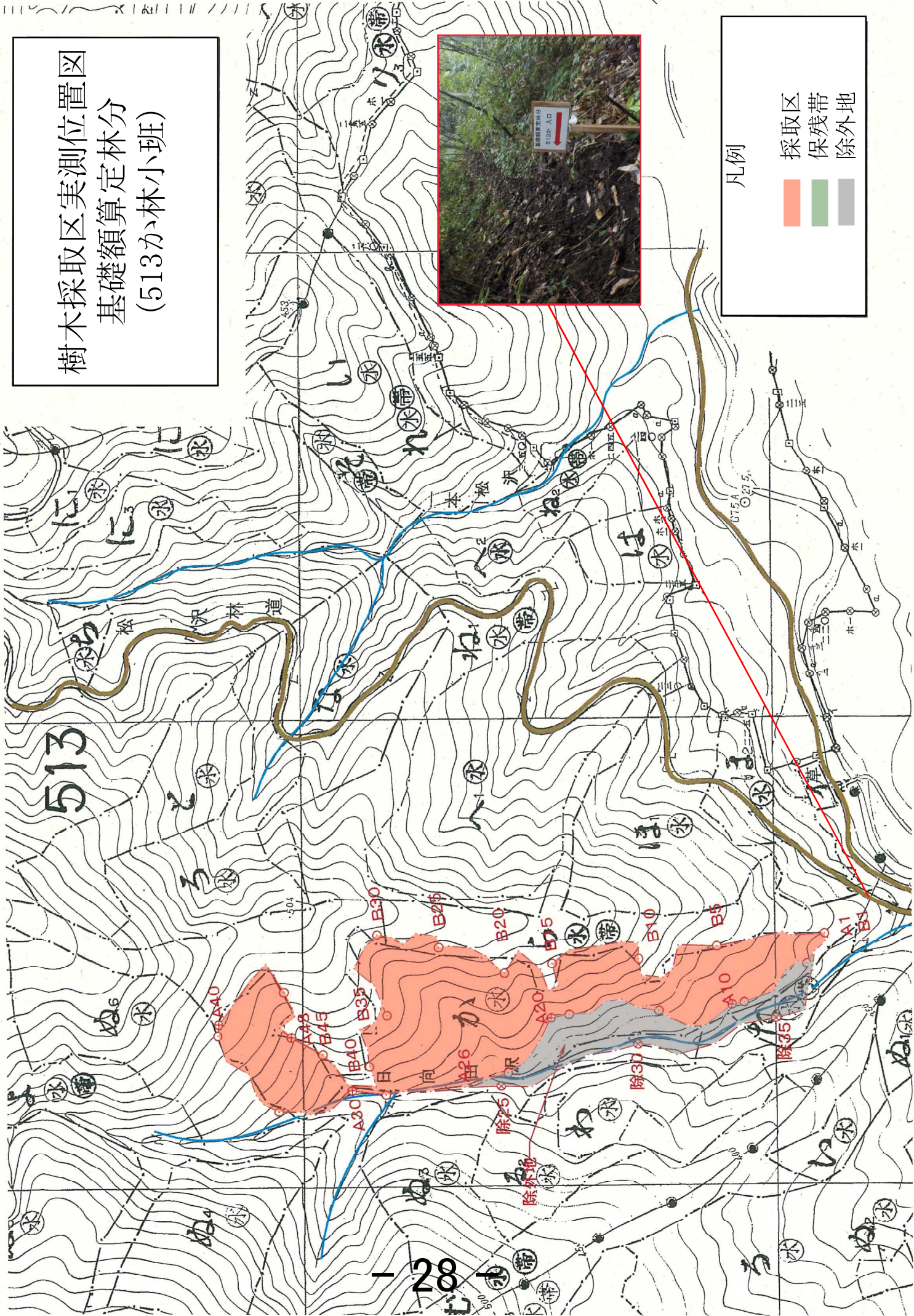
撮影地点②



撮影地点③



樹木採取区実測位置図  
基礎額算定林分  
(513カ林小班)



# 基礎額算定林分の衛星写真 (513か林小班)



(別添)

東北2田子地区樹木採取区の樹木料評定式並びにその変数及び係数  
 <東北、関東、中部、近畿中国、四国、九州森林管理局>

|        |              |
|--------|--------------|
| 森林管理局  | 東北森林管理局      |
| 森林管理署等 | 三八上北森林管理署    |
| 樹木採取区名 | 東北2田子地区樹木採取区 |

樹木料評定式

$$\log_e(\text{樹木料評定額}) = a_0 + \sum_{i=1}^n a_i x_i$$

下表のそれぞれの係数に対応する変数を乗じた数値を合算すると、樹木料評定額が自然対数変換された数値が算出される。これを真数に変換し、樹木料評定額を算出する

| 係数 $a_i$    | 変数 $x_i$                   | 変数の説明   |
|-------------|----------------------------|---|
| -0.00583873 | 面積 (10ha～) (ha)            | 間伐等で伐区的面積が10haを超える場合、面積から10haを減じたもの(面積が10ha以下の場合には変数は0)                                     |
| 0.00303154  | 林齢 (年)                     | 対象樹木の林齢(複数の林齢の樹木が対象とされている場合は、最も立木材積の多い樹木の林齢)  |
| 0.14407756  | 平均単木材積 (m <sup>3</sup> /本) | 採取対象の立木材積の合計を採取対象の樹木の本数の合計で除したもの  |
| -0.00733571 | 平均樹高 (m)                   | 採取対象となっている樹木の樹高の平均  |
| -0.40512687 | 複層伐材積比率                    | 採取対象とされる樹木の合計立木材積に対する複層伐で採取されるとされている立木材積の割合   |
| -0.66256958 | 間伐材積比率                     | 採取対象とされる樹木の合計立木材積に対する間伐で採取されるとされている立木材積の割合  |
| 0.31813105  | スギ材積比率                     | 採取対象とされる樹木の合計立木材積に対するスギの立木材積の割合   |
| 0.50996361  | ヒノキ材積比率                    | 採取対象とされる樹木の合計立木材積に対するヒノキの立木材積の割合  |
| 0.94299672  | カラマツ材積比率                   | 採取対象とされる樹木の合計立木材積に対するカラマツの立木材積の割合   |
| -0.37119475 | 広葉樹材積比率                    | 採取対象とされる樹木の合計立木材積に対する広葉樹の材積の割合  |
| -0.20198344 | 低質材材積比率                    | 採取対象とされる樹木の合計立木材積に対する低質材の立木材積の割合  |
| 1.71485660  | log 丸太価額 (円)               | 採取対象の樹木から生産が見込まれる丸太の規格別の材積に、近隣の原木市場等の丸太価格(立木販売の評定の際に用いる丸太単価の直近1年間の平均)を乗じた価額(非公表)を自然対数変換したもの |
| -0.00005204 | 丸太単価 (円/m <sup>3</sup> )   | 丸太価額の合計を、生産が見込まれる丸太材積の合計で除した価格(非公表)   |



|             |                 |   |
|-------------|-----------------|---|
| -0.63392982 | log 生産変動経費額 (円) | 採取対象の樹木から丸太を生産するために要すると見込まれる変動経費 (非公表) を自然対数変換したもの  |
| -0.09665558 | log 生産固定経費額 (円) | 採取対象の樹木から丸太を生産するために要すると見込まれる固定経費 (非公表) を自然対数変換したもの  |
| 0           | 1               | 森林管理局長が国有林材の加工・流通圏域等を勘案して設定した区域毎の変数 ( $x_i=1$ )<br>【青森東部販売ブロック】対象地域: 青森県むつ市、大間町、東通村、風間浦村、佐井村、十和田市、三沢市、野辺地町、七戸町、横浜町、東北町、六ヶ所村、三戸町、田子町、新郷村 |
| -1.32647267 | —               | 定数 $a_0$  |