

基礎額算定林分の選定過程、箇所及び収穫調査結果等

1 基礎額算定林分の選定過程

(1) 林分内容及び搬出条件の項目設定は、以下のとおり。

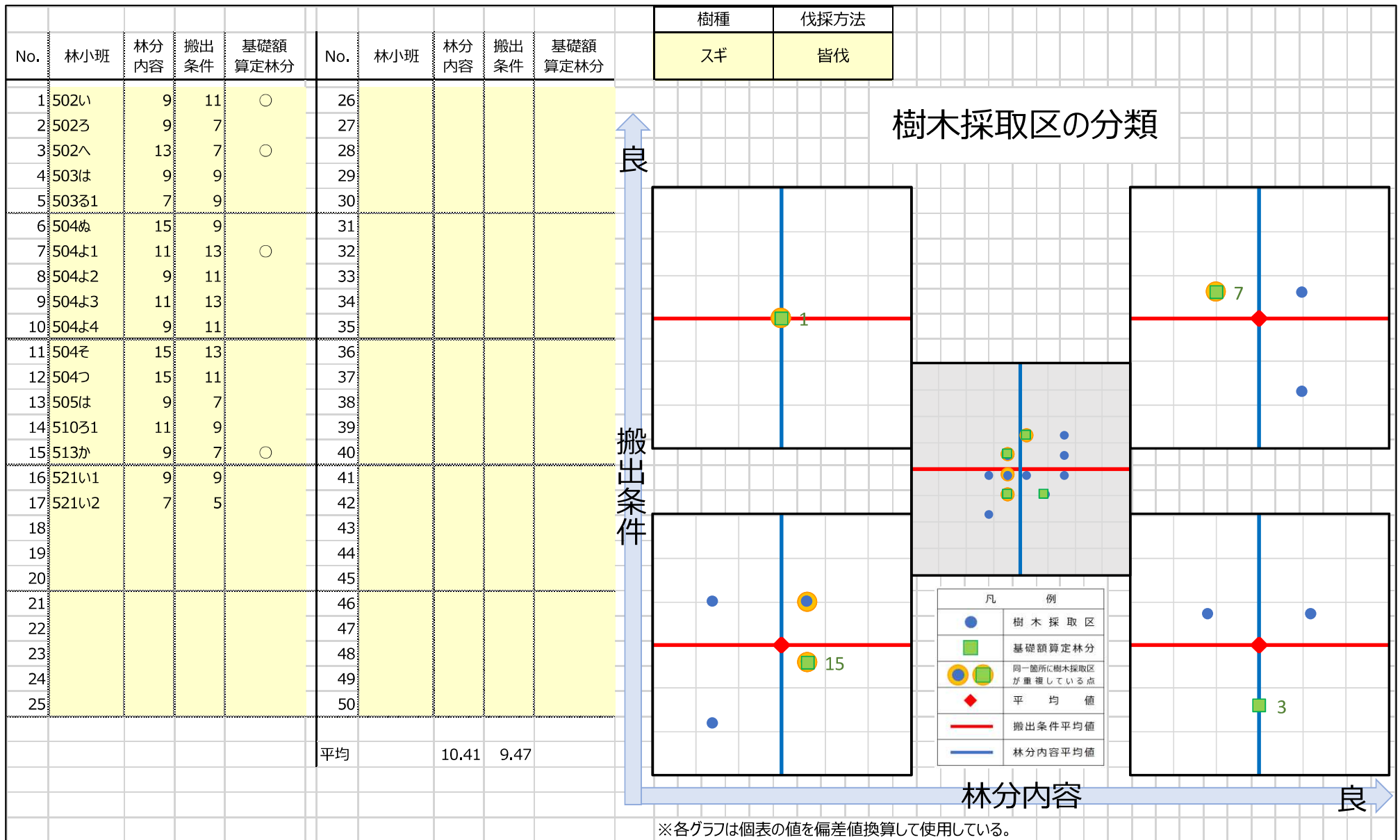
採取方法	皆伐
------	----

区分	データ元	項目	評価に関する数値		
			1	3	5
林分内容	森林調査簿	林齢	59 年生以下	60～64 年生	65 年生以上
	森林調査簿	ha 蓄積	300m ³ 未満	300～399m ³ 以下	400m ³ 以上
	森林調査簿	針広混交歩合	概ね 31%以上	概ね 11%～30%以下	概ね 10%以下
搬出条件	基本図	林道からの距離	201m 以上	101～200m 以下	100m 以下
	森林調査簿	林地傾斜	31 度以上	26 度～30 度	25 度以下
	基本図	河川等の障害	大	小	無し

(2) 林分内容及び搬出条件を数値化した各区画の点数は以下のとおり。

個表 No.	林班	小班	枝番	林分内容				搬出条件				基礎額算 定林分
				林齢	ha 蓄積	針広混 交歩合	合計	林道か らの距 離	林地傾 斜	河川等 の障害	合計	
1	502	い		1	3	5	9	5	3	3	11	○
2	502	ろ		5	1	3	9	1	3	3	7	
3	502	へ		5	3	5	13	1	3	3	7	○
4	503	は		5	3	1	9	1	3	5	9	
5	503	る	1	3	1	3	7	1	3	5	9	
6	504	ぬ		5	5	5	15	5	3	1	9	
7	504	よ	1	5	1	5	11	5	3	5	13	○
8	504	よ	2	3	1	5	9	3	3	5	11	
9	504	よ	3	5	1	5	11	5	3	5	13	
10	504	よ	4	3	1	5	9	3	3	5	11	
11	504	そ		5	5	5	15	5	3	5	13	
12	504	つ		5	5	5	15	5	3	3	11	
13	505	は		3	1	5	9	1	3	3	7	
14	510	ろ	1	5	1	5	11	1	3	5	9	
15	513	か		3	1	5	9	1	3	3	7	○
16	521	い	1	1	3	5	9	1	3	5	9	
17	521	い	2	1	3	3	7	1	3	1	5	

(3) 林分内容をX軸、搬出条件をY軸として各区画を分類した結果は、以下のとおり。



2 基礎額算定林分の箇所及び収穫調査結果等

個表 No.	林班	小班	枝番	調査方法	採取方法	樹種	材積 (m ³)	実測面積 (ha)	生産固定費を共通とみなす伐区	備考
1	502	い		毎木調査	皆伐	スギ ほか	397.13	1.58	502 林班ろ小班(一部)	
3	502	へ		毎木調査	皆伐	スギ ほか	1,815.55	5.58		
7	504	よ	1	毎木調査	皆伐	カラマツ ほか	232.03	0.68	504 林班よ 2 小班	
15	513	か		毎木調査	皆伐	カラマツ ほか	2,332.86	5.41		
計							4,777.57	13.25		

※実際の採取については、採取の基準に基づき 5 ha 以下の伐区を設定することになります。

備考：基礎額算定林分、生産固定経費を共通とみなす伐区並びに基礎額算定時に想定した既設作業道、新設作業道及び架線等の具体的な位置は別紙 4 「公募時現況図面」のとおり。

また、基礎額算定林分の伐区ごとの樹材種別一覧表、林況写真は別添のとおり。

樹材種別一覧表

復命書番号： 03 - 5218
林班： 502

森林事務所： 田子森林事務所
小班： い

国有林名： 遠瀬深山
伐区：

樹種名	材種分	生被別	態様分	品質分	胸高直径	樹高	本数	幹材積	平均木材積	控除有無
スギ	一般材	生立木	生立木	正常木	12	6	1	0.04	0.040	無
					12	7	3	0.12	0.040	無
					12	8	2	0.10	0.050	無
					14	8	1	0.07	0.070	無
					14	9	2	0.16	0.080	無
					14	10	2	0.16	0.080	無
					14	12	1	0.10	0.100	無
					16	7	2	0.16	0.080	無
					16	8	2	0.18	0.090	無
					16	9	2	0.20	0.100	無
					16	10	6	0.66	0.110	無
					16	11	2	0.24	0.120	無
					16	12	2	0.26	0.130	無
					16	13	1	0.14	0.140	無
					16	14	1	0.15	0.150	無
					18	6	1	0.08	0.080	無
					18	7	2	0.20	0.100	無
					18	9	2	0.24	0.120	無
					18	10	6	0.84	0.140	無
					18	11	1	0.15	0.150	無
					18	12	3	0.48	0.160	無
					18	13	3	0.54	0.180	無
					18	14	4	0.76	0.190	無
					20	7	1	0.12	0.120	無
					20	8	2	0.26	0.130	無
					20	10	1	0.17	0.170	無
					20	11	3	0.54	0.180	無
					20	12	11	2.20	0.200	無
					20	13	2	0.44	0.220	無
					20	14	2	0.46	0.230	無
					20	15	2	0.50	0.250	無
					20	17	1	0.28	0.280	無
					22	9	1	0.17	0.170	無
					22	10	2	0.38	0.190	無
					22	11	1	0.21	0.210	無

* 態様計の胸高直径、樹高は、平均胸高直径、平均樹高である。

樹 材 種 別 一 覧 表

復命書番号： 03 - 5218
林班： 502

森林事務所： 田子森林事務所
小班： い

国有林名： 遠瀬深山
伐区：

樹 種 名	材 種 分 区	生 被 別	態 様 分 区	品 質 分 区	胸 高 直 径	樹 高	本 数	幹 材 積	平 均 単 木 材 積	控 除 有 無
スギ	一般材	生立木	生立木	正常木	22	12	3	0.69	0.230	無
					22	13	6	1.50	0.250	無
					22	14	10	2.70	0.270	無
					22	15	7	2.03	0.290	無
					22	16	4	1.24	0.310	無
					22	17	3	0.99	0.330	無
					22	18	1	0.35	0.350	無
					22	19	1	0.37	0.370	無
					24	11	2	0.48	0.240	無
					24	12	1	0.26	0.260	無
					24	13	6	1.74	0.290	無
					24	14	8	2.48	0.310	無
					24	15	6	2.04	0.340	無
					24	16	5	1.80	0.360	無
					24	17	6	2.34	0.390	無
					24	18	1	0.41	0.410	無
					24	19	3	1.32	0.440	無
					24	20	1	0.46	0.460	無
					26	8	1	0.20	0.200	無
					26	10	1	0.25	0.250	無
					26	12	1	0.30	0.300	無
					26	13	3	0.99	0.330	無
					26	14	10	3.60	0.360	無
					26	15	7	2.73	0.390	無
					26	16	6	2.52	0.420	無
					26	17	11	4.84	0.440	無
					26	18	11	5.17	0.470	無
					26	19	2	1.00	0.500	無
					26	20	2	1.06	0.530	無
					26	21	1	0.56	0.560	無
					28	10	1	0.29	0.290	無
					28	13	9	3.42	0.380	無
					28	14	2	0.82	0.410	無
					28	15	3	1.32	0.440	無
					28	16	5	2.35	0.470	無

* 態様計の胸高直径、樹高は、平均胸高直径、平均樹高である。

樹 材 種 別 一 覧 表

復命書番号： 03 - 5218
林班： 502

森林事務所： 田子森林事務所
小班： い

国有林名： 遠瀬深山
伐区：

樹 種 名	材 種 分 区	生 被 別	態 様 分 区	品 質 分 区	胸 高 直 径	樹 高	本 数	幹 材 積	平 均 単 木 材 積	控 除 有 無
スギ	一般材	生立木	生立木	正常木	28	17	7	3.57	0.510	無
					28	18	13	7.02	0.540	無
					28	19	6	3.42	0.570	無
					28	20	3	1.80	0.600	無
					28	21	2	1.28	0.640	無
					28	22	1	0.67	0.670	無
					30	12	2	0.78	0.390	無
					30	16	5	2.70	0.540	無
					30	17	5	2.85	0.570	無
					30	18	7	4.27	0.610	無
					30	19	4	2.60	0.650	無
					30	20	8	5.44	0.680	無
					30	21	4	2.88	0.720	無
					30	22	4	3.04	0.760	無
					30	23	2	1.60	0.800	無
					30	24	1	0.83	0.830	無
					32	14	1	0.52	0.520	無
					32	15	2	1.12	0.560	無
					32	16	3	1.80	0.600	無
					32	17	1	0.64	0.640	無
					32	18	5	3.40	0.680	無
					32	19	2	1.46	0.730	無
					32	20	12	9.24	0.770	無
					32	21	6	4.86	0.810	無
					32	22	5	4.25	0.850	無
					32	23	1	0.89	0.890	無
					32	24	1	0.93	0.930	無
					34	13	1	0.54	0.540	無
					34	14	1	0.58	0.580	無
					34	15	4	2.52	0.630	無
					34	16	1	0.67	0.670	無
					34	17	1	0.72	0.720	無
					34	18	4	3.04	0.760	無
					34	19	2	1.62	0.810	無
					34	20	8	6.80	0.850	無

* 態様計の胸高直径、樹高は、平均胸高直径、平均樹高である。

樹 材 種 別 一 覧 表

復命書番号： 03 - 5218
林班： 502

森林事務所： 田子森林事務所
小班： い

国有林名： 遠瀬深山
伐区：

樹 種 名	材 種 分 区	生 被 別	態 様 分 区	品 質 分 区	胸 高 直 径	樹 高	本 数	幹 材 積	平 均 木 材 積	控 除 有 無
スギ	一般材	生立木	生立木	正常木	34	21	8	7.20	0.900	無
					34	22	9	8.55	0.950	無
					34	23	3	2.97	0.990	無
					36	14	1	0.64	0.640	無
					36	15	1	0.69	0.690	無
					36	16	1	0.74	0.740	無
					36	17	3	2.37	0.790	無
					36	18	2	1.68	0.840	無
					36	19	6	5.34	0.890	無
					36	20	6	5.70	0.950	無
					36	21	10	10.00	1.000	無
					36	22	4	4.20	1.050	無
					36	23	4	4.40	1.100	無
					36	24	3	3.45	1.150	無
					36	25	1	1.20	1.200	無
					38	16	1	0.82	0.820	無
					38	18	2	1.86	0.930	無
					38	19	5	4.90	0.980	無
					38	20	3	3.12	1.040	無
					38	21	3	3.30	1.100	無
					38	22	3	3.45	1.150	無
					38	23	8	9.68	1.210	無
					38	24	4	5.08	1.270	無
					38	25	2	2.66	1.330	無
					40	12	1	0.65	0.650	無
					40	19	1	1.08	1.080	無
					40	20	3	3.42	1.140	無
					40	21	2	2.40	1.200	無
					40	22	4	5.04	1.260	無
					40	23	4	5.32	1.330	無
					40	24	4	5.56	1.390	無
					40	27	1	1.58	1.580	無
					40	28	1	1.64	1.640	無
					42	20	2	2.56	1.280	無
					42	21	6	8.04	1.340	無

* 態様計の胸高直径、樹高は、平均胸高直径、平均樹高である。

樹 材 種 別 一 覧 表

復命書番号： 03 - 5218
林班： 502

森林事務所： 田子森林事務所
小班： い

国有林名： 遠瀬深山
伐区：

樹 種 名	材 種 分 区	生 被 別	態 様 分 区	品 質 分 区	胸 高 直 径	樹 高	本 数	幹 材 積	平 均 単 木 材 積	控 除 有 無
スギ	一般材	生立木	生立木	正常木	42	24	4	6.16	1.540	無
					42	25	1	1.60	1.600	無
					44	18	1	1.23	1.230	無
					44	20	1	1.37	1.370	無
					44	21	3	4.35	1.450	無
					44	22	1	1.52	1.520	無
					44	23	1	1.59	1.590	無
					44	25	1	1.73	1.730	無
					46	24	2	3.56	1.780	無
					46	25	2	3.72	1.860	無
					48	22	1	1.75	1.750	無
					48	24	1	1.91	1.910	無
					48	26	1	2.07	2.070	無
					48	27	1	2.15	2.150	無
					50	21	1	1.78	1.780	無
					50	22	2	3.72	1.860	無
					56	27	1	2.76	2.760	無
				品質計			513	330.99		
				根曲木	12	5	1	0.03	0.030	無
					12	6	1	0.04	0.040	無
					12	7	2	0.08	0.040	無
					12	8	1	0.05	0.050	無
					12	9	2	0.12	0.060	無
					12	10	2	0.12	0.060	無
					14	7	2	0.12	0.060	無
					14	10	2	0.16	0.080	無
					14	11	1	0.09	0.090	無
					16	5	1	0.06	0.060	無
					16	8	4	0.36	0.090	無
					16	9	2	0.20	0.100	無
					16	10	3	0.33	0.110	無
					16	11	1	0.12	0.120	無
					16	12	1	0.13	0.130	無
					16	13	1	0.14	0.140	無
					18	8	1	0.11	0.110	無

* 態様計の胸高直径、樹高は、平均胸高直径、平均樹高である。

樹 材 種 別 一 覧 表

復命書番号： 03 - 5218
林班： 502

森林事務所： 田子森林事務所
小班： い

国有林名： 遠瀬深山
伐区：

樹 種 名	材 種 分	生 被 別	態 様 分	品 質 分	胸 高 直 径	樹 高	本 数	幹 材 積	平 均 木 材 積	控 除 有 無
スギ	一般材	生立木	生立木	根曲木	18	9	1	0.12	0.120	無
					18	10	2	0.28	0.140	無
					18	11	2	0.30	0.150	無
					18	13	4	0.72	0.180	無
					18	14	1	0.19	0.190	無
					18	16	1	0.22	0.220	無
					20	8	1	0.13	0.130	無
					20	10	1	0.17	0.170	無
					20	12	1	0.20	0.200	無
					20	13	1	0.22	0.220	無
					20	14	3	0.69	0.230	無
					22	10	1	0.19	0.190	無
					22	12	1	0.23	0.230	無
					22	13	1	0.25	0.250	無
					22	14	1	0.27	0.270	無
					22	15	2	0.58	0.290	無
					24	14	2	0.62	0.310	無
					24	15	3	1.02	0.340	無
					24	16	3	1.08	0.360	無
					26	13	1	0.33	0.330	無
					26	14	2	0.72	0.360	無
					28	17	1	0.51	0.510	無
					30	14	1	0.46	0.460	無
					36	17	1	0.79	0.790	無
				品質計			66	12.55		
			態様計		28	17	579	343.54		
		生被計					579	343.54		
	材種計						579	343.54		
	低質材	生立木	生立木	外	10	4	3	0.06	0.020	無
					10	5	1	0.02	0.020	無
					10	6	5	0.15	0.030	無
					10	7	1	0.03	0.030	無
					10	8	1	0.04	0.040	無
					12	4	1	0.03	0.030	無
					12	5	1	0.03	0.030	無

* 態様計の胸高直径、樹高は、平均胸高直径、平均樹高である。

樹 材 種 別 一 覧 表

復命書番号： 03 - 5218
林班： 502

森林事務所： 田子森林事務所
小班： い

国有林名： 遠瀬深山
伐区：

樹 種 名	材 種 分	生 被 別	態 様 分 区	品 質 分 区	胸 高 直 径	樹 高	本 数	幹 材 積	平 均 木 材 積	控 除 有 無
スギ	低質材	生立木	生立木	外	12	6	3	0.12	0.040	無
					12	7	1	0.04	0.040	無
					12	8	1	0.05	0.050	無
					14	7	1	0.06	0.060	無
					16	5	2	0.12	0.060	無
					16	6	1	0.07	0.070	無
					16	7	1	0.08	0.080	無
					18	8	1	0.11	0.110	無
				品質計			24	1.01		
			態様計		12	6	24	1.01		
		生被計					24	1.01		
	材種計						24	1.01		
－樹種計－							603	344.55		
ヒバ	一般材	生立木	生立木	中B	18	14	1	0.18	0.180	無
				品質計			1	0.18		
			態様計		18	14	1	0.18		
		生被計					1	0.18		
	材種計						1	0.18		
－樹種計－							1	0.18		
カラマツ	一般材	生立木	生立木	A	48	25	1	2.04	2.040	無
				品質計			1	2.04		
			態様計		48	25	1	2.04		
		生被計					1	2.04		
	材種計						1	2.04		
－樹種計－							1	2.04		
－N計－							605	346.77		
クリ	一般材	生立木	生立木	下	24	14	1	0.28	0.280	無
					26	16	1	0.37	0.370	無
					28	19	1	0.51	0.510	無
				品質計			3	1.16		
			態様計		26	16	3	1.16		
		生被計					3	1.16		
	材種計						3	1.16		
－樹種計－							3	1.16		
ミズナラ	一般材	生立木	生立木	下	30	14	1	0.42	0.420	無

* 態様計の胸高直径、樹高は、平均胸高直径、平均樹高である。

樹 材 種 別 一 覧 表

復命書番号： 03 - 5218
林班： 502

森林事務所： 田子森林事務所
小班： い

国有林名： 遠瀬深山
伐区：

樹種名	材種分	生被別	態様分	品質分	胸高直径	樹高	本数	幹材積	平均単木材積	控除有無
ミズナラ	一般材	生立木	生立木	品質計			1	0.42		
			態様計		30	14	1	0.42		
		生被計					1	0.42		
	材種計						1	0.42		
一樹種計一							1	0.42		
サワグルミ	一般材	生立木	生立木	中	58	24	1	2.53	2.530	無
				品質計			1	2.53		
				下	28	18	1	0.48	0.480	無
				品質計			1	0.48		
			態様計		44	21	2	3.01		
		生被計					2	3.01		
	材種計						2	3.01		
一樹種計一							2	3.01		
オニグルミ	一般材	生立木	生立木	下	28	16	1	0.43	0.430	無
				品質計			1	0.43		
			態様計		28	16	1	0.43		
		生被計					1	0.43		
	材種計						1	0.43		
一樹種計一							1	0.43		
ホオノキ	一般材	生立木	生立木	下	22	14	1	0.24	0.240	無
					24	12	1	0.24	0.240	無
					24	18	2	0.72	0.360	無
					26	16	1	0.37	0.370	無
					26	18	1	0.42	0.420	無
					30	20	1	0.62	0.620	無
				品質計			7	2.61		
			態様計		24	17	7	2.61		
		生被計					7	2.61		
	材種計						7	2.61		
一樹種計一							7	2.61		
トチノキ	一般材	生立木	生立木	下	24	14	1	0.28	0.280	無
					28	13	1	0.34	0.340	無
				品質計			2	0.62		
			態様計		26	14	2	0.62		
		生被計					2	0.62		

* 態様計の胸高直径、樹高は、平均胸高直径、平均樹高である。

樹 材 種 別 一 覧 表

復命書番号： 03 - 5218
林班： 502

森林事務所： 田子森林事務所
小班： い

国有林名： 遠瀬深山
伐区：

樹 種 名	材 種 分 区	生 被 別	態 様 分 区	品 質 分 区	胸 高 直 径	樹 高	本 数	幹 材 積	平 均 単 木 材 積	控 除 有 無
トチノキ	材種計						2	0.62		
ー樹種計ー							2	0.62		
他L	低質材	生立木	生立木	外	10	4	7	0.14	0.020	無
					10	5	35	0.70	0.020	無
					10	6	46	0.92	0.020	無
					10	7	16	0.48	0.030	無
					10	8	9	0.27	0.030	無
					10	9	2	0.08	0.040	無
					10	10	2	0.08	0.040	無
					12	4	1	0.02	0.020	無
					12	5	10	0.30	0.030	無
					12	6	21	0.63	0.030	無
					12	7	19	0.76	0.040	無
					12	8	20	0.80	0.040	無
					12	9	9	0.45	0.050	無
					12	10	3	0.15	0.050	無
					12	11	1	0.06	0.060	無
					12	12	1	0.06	0.060	無
					14	5	3	0.09	0.030	無
					14	6	3	0.12	0.040	無
					14	7	8	0.40	0.050	無
					14	8	8	0.48	0.060	無
					14	9	10	0.60	0.060	無
					14	10	11	0.77	0.070	無
					14	11	4	0.32	0.080	無
					14	12	5	0.45	0.090	無
					14	13	2	0.18	0.090	無
					16	6	1	0.05	0.050	無
					16	7	1	0.06	0.060	無
					16	8	1	0.07	0.070	無
					16	10	11	0.99	0.090	無
					16	11	7	0.70	0.100	無
					16	12	4	0.44	0.110	無
					16	13	4	0.48	0.120	無
					16	14	3	0.39	0.130	無

* 態様計の胸高直径、樹高は、平均胸高直径、平均樹高である。

樹 材 種 別 一 覧 表

復命書番号： 03 - 5218
林班： 502

森林事務所： 田子森林事務所
小班： い

国有林名： 遠瀬深山
伐区：

樹 種 名	材 種 分 区	生 被 別	態 様 分 区	品 質 分 区	胸 高 直 径	樹 高	本 数	幹 材 積	平 均 木 材 積	控 除 有 無
他L	低質材	生立木	生立木	外	16	15	1	0.14	0.140	無
					16	16	1	0.15	0.150	無
					18	7	1	0.08	0.080	無
					18	8	1	0.09	0.090	無
					18	9	1	0.10	0.100	無
					18	10	8	0.88	0.110	無
					18	11	4	0.52	0.130	無
					18	12	7	0.98	0.140	無
					18	13	4	0.60	0.150	無
					18	14	6	0.96	0.160	無
					18	15	2	0.34	0.170	無
					20	10	1	0.14	0.140	無
					20	11	5	0.75	0.150	無
					20	12	1	0.17	0.170	無
					20	13	15	2.70	0.180	無
					20	14	7	1.40	0.200	無
					20	16	2	0.46	0.230	無
					20	17	1	0.24	0.240	無
					22	7	1	0.11	0.110	無
					22	10	1	0.17	0.170	無
					22	11	1	0.18	0.180	無
					22	12	1	0.20	0.200	無
					22	13	2	0.44	0.220	無
					22	14	7	1.68	0.240	無
					22	15	4	1.00	0.250	無
					22	16	1	0.27	0.270	無
					22	17	1	0.29	0.290	無
					22	18	1	0.31	0.310	無
					24	10	1	0.19	0.190	無
					24	11	1	0.21	0.210	無
					24	14	6	1.68	0.280	無
					24	15	8	2.40	0.300	無
					24	16	3	0.96	0.320	無
					24	17	1	0.34	0.340	無
					26	13	1	0.30	0.300	無

* 態様計の胸高直径、樹高は、平均胸高直径、平均樹高である。

樹 材 種 別 一 覧 表

復命書番号： 03 - 5219
林班： 502

森林事務所： 田子森林事務所
小班： へ

国有林名： 遠瀬深山
伐区：

樹 種 名	材 種 分 区	生 被 別	態 様 分 区	品 質 分 区	胸 高 直 径	樹 高	本 数	幹 材 積	平 均 木 材 積	控 除 有 無
スギ	一般材	生立木	生立木	正常木	12	5	1	0.03	0.030	無
					12	6	6	0.24	0.040	無
					12	7	12	0.48	0.040	無
					12	8	27	1.35	0.050	無
					12	9	15	0.90	0.060	無
					12	10	8	0.48	0.060	無
					12	11	5	0.35	0.070	無
					12	12	2	0.14	0.070	無
					12	15	1	0.09	0.090	無
					14	7	13	0.78	0.060	無
					14	8	19	1.33	0.070	無
					14	9	17	1.36	0.080	無
					14	10	22	1.76	0.080	無
					14	11	16	1.44	0.090	無
					14	12	15	1.50	0.100	無
					14	13	2	0.22	0.110	無
					14	14	6	0.72	0.120	無
					14	15	1	0.12	0.120	無
					14	18	1	0.15	0.150	無
					16	6	2	0.14	0.070	無
					16	7	12	0.96	0.080	無
					16	8	18	1.62	0.090	無
					16	9	13	1.30	0.100	無
					16	10	18	1.98	0.110	無
					16	11	9	1.08	0.120	無
					16	12	21	2.73	0.130	無
					16	13	17	2.38	0.140	無
					16	14	11	1.65	0.150	無
					16	15	6	0.96	0.160	無
					16	16	5	0.85	0.170	無
					16	17	2	0.36	0.180	無
					18	6	1	0.08	0.080	無
					18	7	5	0.50	0.100	無
					18	8	7	0.77	0.110	無
					18	9	10	1.20	0.120	無

* 態様計の胸高直径、樹高は、平均胸高直径、平均樹高である。

樹 材 種 別 一 覧 表

復命書番号： 03 - 5219
林班： 502

森林事務所： 田子森林事務所
小班： へ

国有林名： 遠瀬深山
伐区：

樹 種 名	材 種 分 区	生 被 別	態 様 分 区	品 質 分 区	胸 高 直 径	樹 高	本 数	幹 材 積	平 均 単 木 材 積	控 除 有 無
スギ	一般材	生立木	生立木	正常木	18	10	18	2.52	0.140	無
					18	11	14	2.10	0.150	無
					18	12	20	3.20	0.160	無
					18	13	10	1.80	0.180	無
					18	14	17	3.23	0.190	無
					18	15	13	2.60	0.200	無
					18	16	14	3.08	0.220	無
					18	17	8	1.84	0.230	無
					18	18	2	0.48	0.240	無
					18	19	1	0.25	0.250	無
					20	7	3	0.36	0.120	無
					20	8	4	0.52	0.130	無
					20	9	4	0.60	0.150	無
					20	10	11	1.87	0.170	無
					20	11	5	0.90	0.180	無
					20	12	13	2.60	0.200	無
					20	13	12	2.64	0.220	無
					20	14	13	2.99	0.230	無
					20	15	9	2.25	0.250	無
					20	16	17	4.42	0.260	無
					20	17	14	3.92	0.280	無
					20	18	14	4.20	0.300	無
					20	19	3	0.93	0.310	無
					20	20	2	0.66	0.330	無
					20	21	1	0.34	0.340	無
					22	7	3	0.39	0.130	無
					22	10	6	1.14	0.190	無
					22	11	11	2.31	0.210	無
					22	12	8	1.84	0.230	無
					22	13	15	3.75	0.250	無
					22	14	14	3.78	0.270	無
					22	15	15	4.35	0.290	無
					22	16	18	5.58	0.310	無
					22	17	13	4.29	0.330	無
					22	18	17	5.95	0.350	無

* 態様計の胸高直径、樹高は、平均胸高直径、平均樹高である。

樹 材 種 別 一 覧 表

復命書番号： 03 - 5219
林班： 502

森林事務所： 田子森林事務所
小班： ^

国有林名： 遠瀬深山
伐区：

樹 種 名	材 種 分 区	生 被 別	態 様 分 区	品 質 分 区	胸 高 直 径	樹 高	本 数	幹 材 積	平 均 単 木 材 積	控 除 有 無
スギ	一般材	生立木	生立木	正常木	22	19	16	5.92	0.370	無
					22	20	6	2.34	0.390	無
					22	21	1	0.42	0.420	無
					22	22	1	0.44	0.440	無
					24	7	1	0.15	0.150	無
					24	8	1	0.17	0.170	無
					24	9	2	0.38	0.190	無
					24	10	7	1.54	0.220	無
					24	11	5	1.20	0.240	無
					24	12	12	3.12	0.260	無
					24	13	7	2.03	0.290	無
					24	14	10	3.10	0.310	無
					24	15	14	4.76	0.340	無
					24	16	21	7.56	0.360	無
					24	17	14	5.46	0.390	無
					24	18	20	8.20	0.410	無
					24	19	15	6.60	0.440	無
					24	20	8	3.68	0.460	無
					24	21	9	4.41	0.490	無
					24	22	6	3.06	0.510	無
					26	7	2	0.34	0.170	無
					26	9	1	0.22	0.220	無
					26	10	4	1.00	0.250	無
					26	11	1	0.28	0.280	無
					26	12	14	4.20	0.300	無
					26	13	8	2.64	0.330	無
					26	14	12	4.32	0.360	無
					26	15	15	5.85	0.390	無
					26	16	16	6.72	0.420	無
					26	17	18	7.92	0.440	無
					26	18	12	5.64	0.470	無
					26	19	14	7.00	0.500	無
					26	20	17	9.01	0.530	無
					26	21	8	4.48	0.560	無
					26	22	8	4.72	0.590	無

* 態様計の胸高直径、樹高は、平均胸高直径、平均樹高である。

樹 材 種 別 一 覧 表

復命書番号： 03 - 5219
林班： 502

森林事務所： 田子森林事務所
小班： ^

国有林名： 遠瀬深山
伐区：

樹 種 名	材 種 分 区	生 被 別	態 様 分 区	品 質 分 区	胸 高 直 径	樹 高	本 数	幹 材 積	平 均 単 木 材 積	控 除 有 無
スギ	一般材	生立木	生立木	正常木	26	23	3	1.86	0.620	無
					26	24	1	0.65	0.650	無
					28	7	1	0.19	0.190	無
					28	10	2	0.58	0.290	無
					28	11	1	0.32	0.320	無
					28	12	3	1.05	0.350	無
					28	13	3	1.14	0.380	無
					28	14	4	1.64	0.410	無
					28	15	9	3.96	0.440	無
					28	16	13	6.11	0.470	無
					28	17	15	7.65	0.510	無
					28	18	15	8.10	0.540	無
					28	19	16	9.12	0.570	無
					28	20	14	8.40	0.600	無
					28	21	10	6.40	0.640	無
					28	22	4	2.68	0.670	無
					28	23	6	4.20	0.700	無
					28	24	5	3.70	0.740	無
					28	25	2	1.54	0.770	無
					30	9	1	0.29	0.290	無
					30	11	2	0.72	0.360	無
					30	12	4	1.56	0.390	無
					30	13	4	1.72	0.430	無
					30	14	9	4.14	0.460	無
					30	15	14	7.00	0.500	無
					30	16	6	3.24	0.540	無
					30	17	10	5.70	0.570	無
					30	18	20	12.20	0.610	無
					30	19	14	9.10	0.650	無
					30	20	23	15.64	0.680	無
					30	21	17	12.24	0.720	無
					30	22	16	12.16	0.760	無
					30	23	9	7.20	0.800	無
					30	24	9	7.47	0.830	無
					30	25	5	4.35	0.870	無

* 態様計の胸高直径、樹高は、平均胸高直径、平均樹高である。

樹 材 種 別 一 覧 表

復命書番号： 03 - 5219
林班： 502

森林事務所： 田子森林事務所
小班： ^

国有林名： 遠瀬深山
伐区：

樹 種 名	材 種 分 区	生 被 別	態 様 分 区	品 質 分 区	胸 高 直 径	樹 高	本 数	幹 材 積	平 均 単 木 材 積	控 除 有 無
スギ	一般材	生立木	生立木	正常木	32	12	1	0.44	0.440	無
					32	13	1	0.48	0.480	無
					32	14	1	0.52	0.520	無
					32	15	3	1.68	0.560	無
					32	16	6	3.60	0.600	無
					32	17	6	3.84	0.640	無
					32	18	14	9.52	0.680	無
					32	19	14	10.22	0.730	無
					32	20	19	14.63	0.770	無
					32	21	14	11.34	0.810	無
					32	22	17	14.45	0.850	無
					32	23	7	6.23	0.890	無
					32	24	13	12.09	0.930	無
					32	25	4	3.92	0.980	無
					32	26	1	1.02	1.020	無
					32	27	1	1.06	1.060	無
					34	13	2	1.08	0.540	無
					34	14	3	1.74	0.580	無
					34	15	6	3.78	0.630	無
					34	16	4	2.68	0.670	無
					34	17	7	5.04	0.720	無
					34	18	9	6.84	0.760	無
					34	19	15	12.15	0.810	無
					34	20	13	11.05	0.850	無
					34	21	13	11.70	0.900	無
					34	22	19	18.05	0.950	無
					34	23	10	9.90	0.990	無
					34	24	11	11.44	1.040	無
					34	25	5	5.45	1.090	無
					34	26	4	4.56	1.140	無
					34	27	1	1.18	1.180	無
					36	14	1	0.64	0.640	無
					36	15	3	2.07	0.690	無
					36	16	3	2.22	0.740	無
					36	17	2	1.58	0.790	無

* 態様計の胸高直径、樹高は、平均胸高直径、平均樹高である。

樹 材 種 別 一 覧 表

復命書番号： 03 - 5219
林班： 502

森林事務所： 田子森林事務所
小班： へ

国有林名： 遠瀬深山
伐区：

樹 種 名	材 種 分 区	生 被 別	態 様 分 区	品 質 分 区	胸 高 直 径	樹 高	本 数	幹 材 積	平 均 単 木 材 積	控 除 有 無
スギ	一般材	生立木	生立木	正常木	36	18	1	0.84	0.840	無
					36	19	5	4.45	0.890	無
					36	20	10	9.50	0.950	無
					36	21	12	12.00	1.000	無
					36	22	18	18.90	1.050	無
					36	23	9	9.90	1.100	無
					36	24	17	19.55	1.150	無
					36	25	5	6.00	1.200	無
					36	26	2	2.52	1.260	無
					38	13	1	0.65	0.650	無
					38	16	1	0.82	0.820	無
					38	17	2	1.74	0.870	無
					38	18	3	2.79	0.930	無
					38	19	2	1.96	0.980	無
					38	20	5	5.20	1.040	無
					38	21	8	8.80	1.100	無
					38	22	8	9.20	1.150	無
					38	23	10	12.10	1.210	無
					38	24	11	13.97	1.270	無
					38	25	10	13.30	1.330	無
					38	26	4	5.52	1.380	無
					38	27	3	4.32	1.440	無
					38	28	1	1.50	1.500	無
					40	16	2	1.78	0.890	無
					40	17	5	4.80	0.960	無
					40	18	3	3.06	1.020	無
					40	20	5	5.70	1.140	無
					40	21	3	3.60	1.200	無
					40	22	1	1.26	1.260	無
					40	23	6	7.98	1.330	無
					40	24	7	9.73	1.390	無
					40	25	16	23.20	1.450	無
					40	26	9	13.68	1.520	無
					40	27	1	1.58	1.580	無
					40	28	1	1.64	1.640	無

* 態様計の胸高直径、樹高は、平均胸高直径、平均樹高である。

樹 材 種 別 一 覧 表

復命書番号： 03 - 5219
林班： 502

森林事務所： 田子森林事務所
小班： ^

国有林名： 遠瀬深山
伐区：

樹 種 名	材 種 分 区	生 被 別	態 様 分 区	品 質 分 区	胸 高 直 径	樹 高	本 数	幹 材 積	平 均 単 木 材 積	控 除 有 無
スギ	一般材	生立木	生立木	正常木	42	14	1	0.88	0.880	無
					42	17	1	1.08	1.080	無
					42	18	1	1.14	1.140	無
					42	20	1	1.28	1.280	無
					42	21	2	2.68	1.340	無
					42	22	1	1.41	1.410	無
					42	23	5	7.35	1.470	無
					42	24	9	13.86	1.540	無
					42	25	7	11.20	1.600	無
					42	26	4	6.68	1.670	無
					42	27	3	5.22	1.740	無
					42	29	1	1.87	1.870	無
					44	15	1	1.02	1.020	無
					44	21	4	5.80	1.450	無
					44	22	2	3.04	1.520	無
					44	23	1	1.59	1.590	無
					44	25	1	1.73	1.730	無
					44	26	2	3.60	1.800	無
					44	28	3	5.82	1.940	無
					44	29	1	2.01	2.010	無
					44	30	1	2.08	2.080	無
					46	15	1	1.10	1.100	無
					46	22	1	1.63	1.630	無
					46	23	2	3.42	1.710	無
					46	24	1	1.78	1.780	無
					46	25	1	1.86	1.860	無
					46	26	2	3.86	1.930	無
					46	27	3	6.03	2.010	無
					46	30	1	2.24	2.240	無
					48	21	1	1.66	1.660	無
					48	24	2	3.82	1.910	無
					48	25	1	1.99	1.990	無
					48	26	3	6.21	2.070	無
					48	29	1	2.32	2.320	無
					50	22	1	1.86	1.860	無

* 態様計の胸高直径、樹高は、平均胸高直径、平均樹高である。

樹 材 種 別 一 覧 表

復命書番号： 03 - 5219
林班： 502

森林事務所： 田子森林事務所
小班： へ

国有林名： 遠瀬深山
伐区：

樹 種 名	材 種 分	生 被 別	態 様 分 区	品 質 分 区	胸 高 直 径	樹 高	本 数	幹 材 積	平 均 木 材 積	控 除 有 無
スギ	一般材	生立木	生立木	正常木	50	25	2	4.26	2.130	無
					50	26	2	4.42	2.210	無
					50	27	1	2.30	2.300	無
					50	28	2	4.78	2.390	無
					52	27	1	2.45	2.450	無
					54	27	2	5.20	2.600	無
					54	28	1	2.70	2.700	無
					54	30	1	2.90	2.900	無
					56	28	1	2.87	2.870	無
					56	30	2	6.16	3.080	無
					62	29	1	3.50	3.500	無
				品質計			1,873	1,032.97		
				根曲木	12	5	4	0.12	0.030	無
					12	6	5	0.20	0.040	無
					12	7	17	0.68	0.040	無
					12	8	7	0.35	0.050	無
					12	9	8	0.48	0.060	無
					12	10	1	0.06	0.060	無
					12	12	1	0.07	0.070	無
					14	5	2	0.08	0.040	無
					14	6	3	0.15	0.050	無
					14	7	8	0.48	0.060	無
					14	8	9	0.63	0.070	無
					14	9	5	0.40	0.080	無
					14	10	5	0.40	0.080	無
					14	11	3	0.27	0.090	無
					14	12	1	0.10	0.100	無
					16	6	1	0.07	0.070	無
					16	7	3	0.24	0.080	無
					16	8	3	0.27	0.090	無
					16	9	4	0.40	0.100	無
					16	10	4	0.44	0.110	無
					16	11	1	0.12	0.120	無
					16	12	3	0.39	0.130	無
					16	13	1	0.14	0.140	無

* 態様計の胸高直径、樹高は、平均胸高直径、平均樹高である。

樹 材 種 別 一 覧 表

復命書番号： 03 - 5219
林班： 502

森林事務所： 田子森林事務所
小班： ^

国有林名： 遠瀬深山
伐区：

樹 種 名	材 種 分 区	生 被 別	態 様 分 区	品 質 分 区	胸 高 直 径	樹 高	本 数	幹 材 積	平 均 単 木 材 積	控 除 有 無
スギ	一般材	生立木	生立木	根曲木	16	16	1	0.17	0.170	無
					18	6	2	0.16	0.080	無
					18	7	2	0.20	0.100	無
					18	8	4	0.44	0.110	無
					18	9	4	0.48	0.120	無
					18	10	1	0.14	0.140	無
					18	11	1	0.15	0.150	無
					18	12	1	0.16	0.160	無
					18	14	1	0.19	0.190	無
					18	17	1	0.23	0.230	無
					20	7	5	0.60	0.120	無
					20	9	1	0.15	0.150	無
					20	10	2	0.34	0.170	無
					20	11	1	0.18	0.180	無
					20	12	1	0.20	0.200	無
					20	14	3	0.69	0.230	無
					20	16	2	0.52	0.260	無
					20	17	2	0.56	0.280	無
					20	18	1	0.30	0.300	無
					22	7	1	0.13	0.130	無
					22	8	3	0.45	0.150	無
					22	9	2	0.34	0.170	無
					22	10	1	0.19	0.190	無
					22	12	2	0.46	0.230	無
					22	13	1	0.25	0.250	無
					22	16	1	0.31	0.310	無
					22	17	1	0.33	0.330	無
					22	18	1	0.35	0.350	無
					24	8	4	0.68	0.170	無
					24	9	1	0.19	0.190	無
					24	10	1	0.22	0.220	無
					24	12	1	0.26	0.260	無
					24	13	2	0.58	0.290	無
					24	14	1	0.31	0.310	無
					24	19	1	0.44	0.440	無

* 態様計の胸高直径、樹高は、平均胸高直径、平均樹高である。

樹 材 種 別 一 覧 表

復命書番号： 03 - 5219
林班： 502

森林事務所： 田子森林事務所
小班： ^

国有林名： 遠瀬深山
伐区：

樹 種 名	材 種 分 区	生 被 別	態 様 分 区	品 質 分 区	胸 高 直 径	樹 高	本 数	幹 材 積	平 均 単 木 材 積	控 除 有 無
スギ	一般材	生立木	生立木	根曲木	26	7	1	0.17	0.170	無
					26	8	1	0.20	0.200	無
					26	9	1	0.22	0.220	無
					26	10	1	0.25	0.250	無
					26	11	3	0.84	0.280	無
					26	12	1	0.30	0.300	無
					26	14	1	0.36	0.360	無
					26	15	2	0.78	0.390	無
					26	19	1	0.50	0.500	無
					28	8	1	0.22	0.220	無
					28	17	1	0.51	0.510	無
					30	12	2	0.78	0.390	無
					30	15	1	0.50	0.500	無
					30	20	1	0.68	0.680	無
					32	12	1	0.44	0.440	無
					34	21	1	0.90	0.900	無
					36	11	1	0.49	0.490	無
					38	20	1	1.04	1.040	無
				品質計			181	27.07		
			態様計		26	16	2,054	1,060.04		
		生被計					2,054	1,060.04		
	材種計						2,054	1,060.04		
	低質材	生立木	生立木	外	10	4	2	0.04	0.020	無
					10	5	9	0.18	0.020	無
					10	6	25	0.75	0.030	無
					10	7	30	0.90	0.030	無
					10	8	30	1.20	0.040	無
					10	9	9	0.36	0.040	無
					10	10	1	0.04	0.040	無
					10	11	1	0.05	0.050	無
					10	12	1	0.05	0.050	無
					10	13	1	0.06	0.060	無
					14	9	1	0.08	0.080	無
					16	13	1	0.14	0.140	無
				品質計			111	3.85		

* 態様計の胸高直径、樹高は、平均胸高直径、平均樹高である。

樹 材 種 別 一 覧 表

復命書番号： 03 - 5219
林班： 502

森林事務所： 田子森林事務所
小班： へ

国有林名： 遠瀬深山
伐区：

樹種名	材種分	生被別	態様分	品質分	胸高直径	樹高	本数	幹材積	平均木材積	控除有無
スギ	低質材	生立木	態様計		10	7	111	3.85		
		生被計					111	3.85		
	材種計						111	3.85		
一樹種計一							2,165	1,063.89		
ヒバ	一般材	生立木	生立木	中A	14	7	1	0.06	0.060	無
					14	9	4	0.32	0.080	無
					14	10	1	0.08	0.080	無
					16	9	1	0.10	0.100	無
					16	12	2	0.26	0.130	無
					18	12	1	0.16	0.160	無
					18	13	1	0.17	0.170	無
					20	8	1	0.14	0.140	無
					20	12	1	0.20	0.200	無
					22	12	1	0.24	0.240	無
					22	13	2	0.50	0.250	無
					22	15	1	0.28	0.280	無
					24	14	1	0.32	0.320	無
					26	13	1	0.35	0.350	無
					26	17	1	0.43	0.430	無
					28	15	1	0.45	0.450	無
					30	16	1	0.55	0.550	無
					32	17	1	0.65	0.650	無
				品質計			23	5.26		
				中B	16	10	1	0.11	0.110	無
					16	11	1	0.12	0.120	無
					18	8	1	0.11	0.110	無
					18	9	2	0.26	0.130	無
					20	10	1	0.17	0.170	無
					20	12	1	0.20	0.200	無
					22	11	1	0.22	0.220	無
					22	12	2	0.48	0.240	無
					22	13	2	0.50	0.250	無
					22	14	1	0.27	0.270	無
					24	12	1	0.28	0.280	無
					24	16	1	0.35	0.350	無

* 態様計の胸高直径、樹高は、平均胸高直径、平均樹高である。

樹 材 種 別 一 覧 表

復命書番号： 03 - 5219
林班： 502

森林事務所： 田子森林事務所
小班： へ

国有林名： 遠瀬深山
伐区：

樹 種 名	材 種 分 区	生 被 別	態 様 分 区	品 質 分 区	胸 高 直 径	樹 高	本 数	幹 材 積	平 均 単 木 材 積	控 除 有 無
ヒバ	一般材	生立木	生立木	中B	24	17	1	0.37	0.370	無
					26	12	1	0.33	0.330	無
					26	14	1	0.37	0.370	無
					28	15	1	0.45	0.450	無
					30	16	1	0.55	0.550	無
					38	15	1	0.84	0.840	無
				品質計			21	5.98		
			態様計		22	12	44	11.24		
		生被計					44	11.24		
	材種計						44	11.24		
－樹種計－							44	11.24		
カラマツ	一般材	生立木	生立木	A	12	16	1	0.09	0.090	無
					14	13	1	0.11	0.110	無
					14	15	1	0.12	0.120	無
					16	11	1	0.12	0.120	無
					16	13	1	0.14	0.140	無
					16	14	1	0.15	0.150	無
					16	15	4	0.60	0.150	無
					18	14	3	0.57	0.190	無
					18	16	4	0.80	0.200	無
					18	17	1	0.21	0.210	無
					18	19	1	0.23	0.230	無
					20	14	3	0.69	0.230	無
					20	15	1	0.24	0.240	無
					20	16	7	1.75	0.250	無
					20	17	4	1.04	0.260	無
					20	18	6	1.62	0.270	無
					20	19	4	1.12	0.280	無
					20	20	2	0.60	0.300	無
					20	21	1	0.31	0.310	無
					22	14	1	0.28	0.280	無
					22	15	2	0.58	0.290	無
					22	16	2	0.60	0.300	無
					22	17	2	0.64	0.320	無
					22	18	3	0.99	0.330	無

* 態様計の胸高直径、樹高は、平均胸高直径、平均樹高である。

樹 材 種 別 一 覧 表

復命書番号： 03 - 5219
林班： 502

森林事務所： 田子森林事務所
小班： へ

国有林名： 遠瀬深山
伐区：

樹 種 名	材 種 分 区	生 被 別	態 様 分 区	品 質 分 区	胸 高 直 径	樹 高	本 数	幹 材 積	平 均 単 木 材 積	控 除 有 無
カラマツ	一般材	生立木	生立木	A	22	19	2	0.68	0.340	無
					22	20	2	0.72	0.360	無
					24	14	1	0.33	0.330	無
					24	16	2	0.72	0.360	無
					24	17	3	1.14	0.380	無
					24	18	11	4.29	0.390	無
					24	19	5	2.00	0.400	無
					24	20	5	2.15	0.430	無
					24	21	2	0.90	0.450	無
					24	22	1	0.46	0.460	無
					24	23	1	0.48	0.480	無
					26	10	1	0.30	0.300	無
					26	15	2	0.82	0.410	無
					26	16	1	0.42	0.420	無
					26	17	3	1.32	0.440	無
					26	18	2	0.92	0.460	無
					26	19	5	2.35	0.470	無
					26	20	8	4.00	0.500	無
					26	21	5	2.60	0.520	無
					26	22	2	1.08	0.540	無
					26	23	2	1.12	0.560	無
					28	16	1	0.49	0.490	無
					28	17	1	0.51	0.510	無
					28	18	5	2.65	0.530	無
					28	19	3	1.65	0.550	無
					28	20	5	2.90	0.580	無
					28	21	2	1.22	0.610	無
					28	22	6	3.72	0.620	無
					28	23	2	1.30	0.650	無
					30	14	1	0.51	0.510	無
					30	16	1	0.57	0.570	無
					30	17	2	1.18	0.590	無
					30	18	1	0.61	0.610	無
					30	20	4	2.64	0.660	無
					30	21	3	2.10	0.700	無

* 態様計の胸高直径、樹高は、平均胸高直径、平均樹高である。

樹 材 種 別 一 覧 表

復命書番号： 03 - 5219
林班： 502

森林事務所： 田子森林事務所
小班： へ

国有林名： 遠瀬深山
伐区：

樹 種 名	材 種 分 区	生 被 別	態 様 分 区	品 質 分 区	胸 高 直 径	樹 高	本 数	幹 材 積	平 均 単 木 材 積	控 除 有 無
カラマツ	一般材	生立木	生立木	A	30	22	8	5.76	0.720	無
					30	23	1	0.75	0.750	無
					30	24	1	0.78	0.780	無
					32	17	1	0.67	0.670	無
					32	18	2	1.38	0.690	無
					32	20	4	3.04	0.760	無
					32	21	2	1.58	0.790	無
					32	22	4	3.24	0.810	無
					32	23	2	1.70	0.850	無
					32	24	2	1.74	0.870	無
					32	25	1	0.90	0.900	無
					34	17	2	1.52	0.760	無
					34	18	1	0.78	0.780	無
					34	19	2	1.62	0.810	無
					34	20	1	0.85	0.850	無
					34	21	2	1.80	0.900	無
					34	22	1	0.92	0.920	無
					34	23	3	2.88	0.960	無
					34	25	1	1.02	1.020	無
					36	19	1	0.91	0.910	無
					36	21	2	2.00	1.000	無
					36	22	3	3.09	1.030	無
					36	23	4	4.32	1.080	無
					36	24	3	3.36	1.120	無
					36	25	3	3.45	1.150	無
					38	20	1	1.07	1.070	無
					38	21	1	1.12	1.120	無
					38	23	4	4.80	1.200	無
					38	24	1	1.25	1.250	無
					38	25	3	3.84	1.280	無
					40	20	1	1.18	1.180	無
					40	21	1	1.24	1.240	無
					40	23	1	1.33	1.330	無
					40	24	1	1.39	1.390	無
					42	20	1	1.30	1.300	無

* 態様計の胸高直径、樹高は、平均胸高直径、平均樹高である。

樹 材 種 別 一 覧 表

復命書番号： 03 - 5219
林班： 502

森林事務所： 田子森林事務所
小班： へ

国有林名： 遠瀬深山
伐区：

樹 種 名	材 種 分	生 被 別	態 様 分 区	品 質 分 区	胸 高 直 径	樹 高	本 数	幹 材 積	平 均 単 木 材 積	控 除 有 無
カラマツ	一般材	生立木	生立木	A	42	23	1	1.47	1.470	無
					42	24	2	3.06	1.530	無
					42	25	1	1.56	1.560	無
					44	26	1	1.78	1.780	無
				品質計			237	140.90		
				B	16	16	1	0.16	0.160	無
					16	17	1	0.17	0.170	無
					18	13	1	0.18	0.180	無
					18	14	2	0.38	0.190	無
					18	16	1	0.20	0.200	無
					18	17	1	0.21	0.210	無
					18	18	1	0.22	0.220	無
					20	17	1	0.26	0.260	無
					20	19	1	0.28	0.280	無
					22	17	1	0.32	0.320	無
					24	14	1	0.33	0.330	無
					24	19	1	0.40	0.400	無
					24	20	1	0.43	0.430	無
					24	22	1	0.46	0.460	無
					26	14	1	0.39	0.390	無
					26	20	2	1.00	0.500	無
					28	20	1	0.58	0.580	無
					28	21	2	1.22	0.610	無
					30	23	1	0.75	0.750	無
					32	21	1	0.79	0.790	無
					36	19	1	0.91	0.910	無
				品質計			24	9.64		
			態様計		26	19	261	150.54		
		生被計					261	150.54		
	材種計						261	150.54		
一樹種計一							261	150.54		
ヒバナ	低質材	生立木	生立木		10	5	3	0.09	0.030	無
					10	6	11	0.33	0.030	無
					10	7	2	0.06	0.030	無
					12	6	1	0.04	0.040	無

* 態様計の胸高直径、樹高は、平均胸高直径、平均樹高である。

樹 材 種 別 一 覧 表

復命書番号： 03 - 5219
林班： 502

森林事務所： 田子森林事務所
小班： へ

国有林名： 遠瀬深山
伐区：

樹 種 名	材 種 分	生 被 別	態 様 分 区	品 質 分 区	胸 高 直 径	樹 高	本 数	幹 材 積	平 均 木 材 積	控 除 有 無
ヒバNA	低質材	生立木	生立木		12	7	4	0.16	0.040	無
					12	8	4	0.20	0.050	無
					12	10	1	0.06	0.060	無
					12	12	1	0.07	0.070	無
					14	7	4	0.24	0.060	無
					14	8	4	0.28	0.070	無
					14	9	1	0.08	0.080	無
					14	10	2	0.16	0.080	無
					16	7	1	0.08	0.080	無
					16	9	1	0.10	0.100	無
					16	10	1	0.11	0.110	無
					16	13	1	0.13	0.130	無
					18	9	1	0.13	0.130	無
					18	10	1	0.14	0.140	無
					18	14	2	0.36	0.180	無
					20	11	1	0.19	0.190	無
					20	12	1	0.20	0.200	無
					20	13	2	0.42	0.210	無
					22	12	1	0.24	0.240	無
					22	13	1	0.25	0.250	無
					22	18	1	0.32	0.320	無
					24	12	1	0.28	0.280	無
					24	13	1	0.30	0.300	無
					24	14	2	0.64	0.320	無
					26	10	1	0.29	0.290	無
					26	13	1	0.35	0.350	無
					26	14	2	0.74	0.370	無
					28	16	1	0.48	0.480	無
					30	13	1	0.47	0.470	無
					34	18	1	0.77	0.770	無
					36	16	1	0.79	0.790	無
				品質計			65	9.55		
			態様計		16	9	65	9.55		
		生被計					65	9.55		
	材種計						65	9.55		

* 態様計の胸高直径、樹高は、平均胸高直径、平均樹高である。

樹 材 種 別 一 覧 表

復命書番号： 03 - 5219
林班： 502

森林事務所： 田子森林事務所
小班： へ

国有林名： 遠瀬深山
伐区：

樹種名	材種分	生被別	態様分	品質分	胸高直径	樹高	本数	幹材積	平均木材積	控除有無
ー樹種計ー							65	9.55		
カラマツNA	低質材	生立木	生立木		14	13	1	0.11	0.110	無
					16	13	2	0.28	0.140	無
					18	10	1	0.14	0.140	無
					18	13	1	0.18	0.180	無
					18	15	3	0.57	0.190	無
					20	14	1	0.23	0.230	無
					22	16	2	0.60	0.300	無
					22	18	1	0.33	0.330	無
					24	17	1	0.38	0.380	無
					24	18	1	0.39	0.390	無
					24	20	1	0.43	0.430	無
					26	14	1	0.39	0.390	無
					28	19	1	0.55	0.550	無
					28	20	1	0.58	0.580	無
					36	21	1	1.00	1.000	無
				品質計			19	6.16		
			態様計		22	16	19	6.16		
		生被計					19	6.16		
	材種計						19	6.16		
ー樹種計ー							19	6.16		
ーN計ー							2,554	1,241.38		
ブナ	一般材	生立木	生立木	中	30	18	3	1.65	0.550	無
					32	20	2	1.40	0.700	無
					34	20	2	1.56	0.780	無
				品質計			7	4.61		
				下	22	14	2	0.48	0.240	無
					22	15	1	0.25	0.250	無
					22	16	2	0.54	0.270	無
					22	17	2	0.58	0.290	無
					22	18	2	0.62	0.310	無
					22	20	3	1.05	0.350	無
					24	12	1	0.24	0.240	無
					24	14	1	0.28	0.280	無
					24	15	1	0.30	0.300	無

* 態様計の胸高直径、樹高は、平均胸高直径、平均樹高である。

樹 材 種 別 一 覧 表

復命書番号： 03 - 5219
林班： 502

森林事務所： 田子森林事務所
小班： へ

国有林名： 遠瀬深山
伐区：

樹 種 名	材 種 分 区	生 被 別	態 様 分 区	品 質 分 区	胸 高 直 径	樹 高	本 数	幹 材 積	平 均 木 材 積	控 除 有 無
ブナ	一般材	生立木	生立木	下	24	16	6	1.92	0.320	無
					24	17	2	0.68	0.340	無
					24	18	8	2.88	0.360	無
					24	19	4	1.56	0.390	無
					24	20	1	0.41	0.410	無
					26	14	1	0.32	0.320	無
					26	16	1	0.37	0.370	無
					26	17	1	0.40	0.400	無
					26	18	4	1.68	0.420	無
					26	20	2	0.94	0.470	無
					26	21	1	0.50	0.500	無
					28	16	1	0.43	0.430	無
					28	18	3	1.44	0.480	無
					28	19	2	1.02	0.510	無
					28	20	1	0.54	0.540	無
					30	13	1	0.39	0.390	無
					30	20	3	1.86	0.620	無
					30	21	1	0.65	0.650	無
					32	20	1	0.70	0.700	無
					32	21	1	0.73	0.730	無
					48	18	1	1.33	1.330	無
				品質計			61	25.09		
			態様計		26	18	68	29.70		
		生被計					68	29.70		
	材種計						68	29.70		
一樹種計一							68	29.70		
ミズナラ	一般材	生立木	生立木	中	30	18	1	0.55	0.550	無
					30	21	1	0.65	0.650	無
					32	19	1	0.66	0.660	無
					34	19	1	0.74	0.740	無
					34	21	1	0.82	0.820	無
					36	17	1	0.73	0.730	無
					36	18	1	0.78	0.780	無
					36	21	1	0.91	0.910	無
					40	19	1	1.00	1.000	無

* 態様計の胸高直径、樹高は、平均胸高直径、平均樹高である。

樹 材 種 別 一 覧 表

復命書番号： 03 - 5219
林班： 502

森林事務所： 田子森林事務所
小班： へ

国有林名： 遠瀬深山
伐区：

樹 種 名	材 種 分	生 被 別	態 様 分 区	品 質 分 区	胸 高 直 径	樹 高	本 数	幹 材 積	平 均 木 材 積	控 除 有 無
ミズナラ	一般材	生立木	生立木	品質計			9	6.84		
ミズナラ	一般材	生立木	生立木	下	22	14	3	0.72	0.240	無
					22	15	3	0.75	0.250	無
					22	16	2	0.54	0.270	無
					22	17	5	1.45	0.290	無
					22	18	3	0.93	0.310	無
					22	19	4	1.32	0.330	無
					22	20	1	0.35	0.350	無
					24	14	1	0.28	0.280	無
					24	15	4	1.20	0.300	無
					24	16	5	1.60	0.320	無
					24	17	3	1.02	0.340	無
					24	18	4	1.44	0.360	無
					24	20	1	0.41	0.410	無
					26	12	1	0.27	0.270	無
					26	15	2	0.70	0.350	無
					26	16	8	2.96	0.370	無
					26	17	1	0.40	0.400	無
					26	18	3	1.26	0.420	無
					26	19	3	1.35	0.450	無
					26	20	2	0.94	0.470	無
					28	12	1	0.31	0.310	無
					28	16	7	3.01	0.430	無
					28	17	6	2.76	0.460	無
					28	18	5	2.40	0.480	無
					28	21	1	0.57	0.570	無
					30	14	1	0.42	0.420	無
					30	15	2	0.90	0.450	無
					30	17	3	1.56	0.520	無
					30	18	2	1.10	0.550	無
					30	19	2	1.16	0.580	無
					30	20	1	0.62	0.620	無
					32	16	2	1.10	0.550	無
					32	17	1	0.59	0.590	無
					32	19	1	0.66	0.660	無

* 態様計の胸高直径、樹高は、平均胸高直径、平均樹高である。

樹 材 種 別 一 覧 表

復命書番号： 03 - 5219
林班： 502

森林事務所： 田子森林事務所
小班： へ

国有林名： 遠瀬深山
伐区：

樹 種 名	材 種 分	生 被 別	態 様 分 区	品 質 分 区	胸 高 直 径	樹 高	本 数	幹 材 積	平 均 単 木 材 積	控 除 有 無
ミズナラ	一般材	生立木	生立木	下	34	16	1	0.61	0.610	無
					34	17	1	0.66	0.660	無
					34	20	1	0.78	0.780	無
					36	16	1	0.68	0.680	無
					36	18	1	0.78	0.780	無
					38	18	1	0.86	0.860	無
					38	19	1	0.91	0.910	無
					40	18	1	0.94	0.940	無
					44	17	1	1.06	1.060	無
				品質計			103	44.33		
			態様計		26	17	112	51.17		
		生被計					112	51.17		
	材種計						112	51.17		
一樹種計一							112	51.17		
サワグルミ	一般材	生立木	生立木	中	30	18	1	0.55	0.550	無
					30	19	3	1.74	0.580	無
					30	21	1	0.65	0.650	無
					30	22	1	0.68	0.680	無
					30	24	1	0.75	0.750	無
					32	16	1	0.55	0.550	無
					32	19	1	0.66	0.660	無
					32	20	2	1.40	0.700	無
					32	21	2	1.46	0.730	無
					32	24	3	2.55	0.850	無
					32	25	1	0.88	0.880	無
					34	20	1	0.78	0.780	無
					34	21	2	1.64	0.820	無
					34	22	4	3.44	0.860	無
					34	25	1	0.99	0.990	無
					34	26	1	1.03	1.030	無
					34	27	1	1.07	1.070	無
					36	16	2	1.36	0.680	無
					36	17	2	1.46	0.730	無
					36	20	1	0.87	0.870	無
					36	21	2	1.82	0.910	無

* 態様計の胸高直径、樹高は、平均胸高直径、平均樹高である。

樹 材 種 別 一 覧 表

復命書番号： 03 - 5219
林班： 502

森林事務所： 田子森林事務所
小班： へ

国有林名： 遠瀬深山
伐区：

樹 種 名	材 種 分 区	生 被 別	態 様 分 区	品 質 分 区	胸 高 直 径	樹 高	本 数	幹 材 積	平 均 単 木 材 積	控 除 有 無
サワグルミ	一般材	生立木	生立木	中	36	22	2	1.92	0.960	無
					36	23	1	1.01	1.010	無
					36	24	1	1.05	1.050	無
					36	26	2	2.30	1.150	無
					38	20	1	0.96	0.960	無
					38	24	2	2.34	1.170	無
					38	25	2	2.44	1.220	無
					38	28	1	1.38	1.380	無
					40	17	1	0.89	0.890	無
					40	19	1	1.00	1.000	無
					40	22	2	2.34	1.170	無
					40	24	2	2.56	1.280	無
					42	20	1	1.16	1.160	無
					42	22	1	1.28	1.280	無
					42	27	1	1.60	1.600	無
					44	17	1	1.06	1.060	無
					44	21	1	1.33	1.330	無
					44	22	2	2.80	1.400	無
					44	23	1	1.47	1.470	無
					46	21	1	1.45	1.450	無
					46	25	1	1.74	1.740	無
					46	27	2	3.78	1.890	無
					48	21	1	1.57	1.570	無
					48	25	3	5.67	1.890	無
					52	24	1	2.12	2.120	無
					54	25	1	2.36	2.360	無
				品質計			70	75.91		
				下	22	14	2	0.48	0.240	無
					22	15	2	0.50	0.250	無
					22	16	2	0.54	0.270	無
					22	18	2	0.62	0.310	無
					24	14	1	0.28	0.280	無
					24	18	1	0.36	0.360	無
					24	19	1	0.39	0.390	無
					24	21	1	0.43	0.430	無

* 態様計の胸高直径、樹高は、平均胸高直径、平均樹高である。

樹 材 種 別 一 覧 表

復命書番号： 03 - 5219
林班： 502

森林事務所： 田子森林事務所
小班： へ

国有林名： 遠瀬深山
伐区：

樹 種 名	材 種 分 区	生 被 別	態 様 分 区	品 質 分 区	胸 高 直 径	樹 高	本 数	幹 材 積	平 均 単 木 材 積	控 除 有 無
サワグルミ	一般材	生立木	生立木	下	24	23	1	0.47	0.470	無
					26	12	1	0.27	0.270	無
					26	14	1	0.32	0.320	無
					26	16	2	0.74	0.370	無
					26	17	1	0.40	0.400	無
					26	18	2	0.84	0.420	無
					26	19	1	0.45	0.450	無
					26	20	2	0.94	0.470	無
					26	22	2	1.04	0.520	無
					26	24	1	0.57	0.570	無
					26	25	1	0.60	0.600	無
					28	16	1	0.43	0.430	無
					28	18	2	0.96	0.480	無
					28	19	1	0.51	0.510	無
					28	20	1	0.54	0.540	無
					28	23	1	0.63	0.630	無
					28	24	1	0.66	0.660	無
					30	17	1	0.52	0.520	無
					30	18	1	0.55	0.550	無
					30	19	1	0.58	0.580	無
					30	20	1	0.62	0.620	無
					30	22	1	0.68	0.680	無
					30	23	1	0.72	0.720	無
					32	13	1	0.44	0.440	無
					32	22	3	2.31	0.770	無
					34	18	1	0.70	0.700	無
					34	19	1	0.74	0.740	無
					34	22	3	2.58	0.860	無
					34	23	2	1.82	0.910	無
					34	24	1	0.95	0.950	無
					34	26	1	1.03	1.030	無
					36	18	1	0.78	0.780	無
					36	20	1	0.87	0.870	無
					36	21	1	0.91	0.910	無
					36	23	2	2.02	1.010	無

* 態様計の胸高直径、樹高は、平均胸高直径、平均樹高である。

樹 材 種 別 一 覧 表

復命書番号： 03 - 5219
林班： 502

森林事務所： 田子森林事務所
小班： へ

国有林名： 遠瀬深山
伐区：

樹種名	材種分	生被別	態様分	品質分	胸高直径	樹高	本数	幹材積	平均木材積	控除有無
サワグルミ	一般材	生立木	生立木	下	38	18	1	0.86	0.860	無
					38	20	1	0.96	0.960	無
					38	22	2	2.12	1.060	無
					38	26	1	1.27	1.270	無
					40	19	1	1.00	1.000	無
					40	22	1	1.17	1.170	無
					42	19	1	1.10	1.100	無
					42	23	1	1.34	1.340	無
					42	24	1	1.41	1.410	無
					46	21	1	1.45	1.450	無
					46	24	1	1.67	1.670	無
				品質計			70	47.14		
			態様計		34	21	140	123.05		
		生被計					140	123.05		
	材種計						140	123.05		
一樹種計一							140	123.05		
オニグルミ	一般材	生立木	生立木	中	30	20	1	0.62	0.620	無
					34	18	1	0.70	0.700	無
					36	16	1	0.68	0.680	無
					38	18	1	0.86	0.860	無
					40	17	1	0.89	0.890	無
					40	19	1	1.00	1.000	無
					42	22	1	1.28	1.280	無
					44	17	1	1.06	1.060	無
					46	18	1	1.23	1.230	無
				品質計			9	8.32		
				下	22	16	1	0.27	0.270	無
					22	17	1	0.29	0.290	無
					22	20	1	0.35	0.350	無
					24	17	1	0.34	0.340	無
					24	18	1	0.36	0.360	無
					26	17	1	0.40	0.400	無
					26	18	1	0.42	0.420	無
					26	21	1	0.50	0.500	無
					28	12	1	0.31	0.310	無

* 態様計の胸高直径、樹高は、平均胸高直径、平均樹高である。

樹材種別一覧表

復命書番号： 03 - 5219
林班： 502

森林事務所： 田子森林事務所
小班： へ

国有林名： 遠瀬深山
伐区：

樹種名	材種分	生被別	態様分	品質分	胸高直径	樹高	本数	幹材積	平均木材積	控除有無
オニグルミ	一般材	生立木	生立木	下	28	17	3	1.38	0.460	無
					30	14	1	0.42	0.420	無
					30	16	1	0.49	0.490	無
					32	14	1	0.48	0.480	無
					32	16	3	1.65	0.550	無
					32	18	2	1.24	0.620	無
					34	18	1	0.70	0.700	無
					36	14	1	0.59	0.590	無
					38	15	1	0.71	0.710	無
					38	18	1	0.86	0.860	無
					46	16	1	1.08	1.080	無
				品質計			25	12.84		
			態様計		32	17	34	21.16		
		生被計					34	21.16		
	材種計						34	21.16		
一樹種計一							34	21.16		
ウダイカンバ	一般材	生立木	生立木	中	36	18	1	0.78	0.780	無
					36	22	1	0.96	0.960	無
					40	21	1	1.11	1.110	無
					40	22	1	1.17	1.170	無
					50	21	1	1.69	1.690	無
				品質計			5	5.71		
				下	28	19	1	0.51	0.510	無
					30	16	1	0.49	0.490	無
					34	18	1	0.70	0.700	無
					34	20	1	0.78	0.780	無
					38	22	1	1.06	1.060	無
					40	18	1	0.94	0.940	無
					46	21	1	1.45	1.450	無
				品質計			7	5.93		
			態様計		38	20	12	11.64		
		生被計					12	11.64		
	材種計						12	11.64		
一樹種計一							12	11.64		
ダケカンバ	一般材	生立木	生立木	中	36	18	1	0.78	0.780	無

* 態様計の胸高直径、樹高は、平均胸高直径、平均樹高である。

樹 材 種 別 一 覧 表

復命書番号： 03 - 5219
林班： 502

森林事務所： 田子森林事務所
小班： へ

国有林名： 遠瀬深山
伐区：

樹種名	材種分	生被別	態様分 区分	品質分 区分	胸高直径	樹高	本数	幹材積	平均 単木材積	控除 有無
ダケカンバ	一般材	生立木	生立木	品質計			1	0.78		
			態様計		36	18	1	0.78		
		生被計					1	0.78		
	材種計						1	0.78		
一樹種計一							1	0.78		
カツラ	一般材	生立木	生立木	中	30	22	1	0.68	0.680	無
				品質計			1	0.68		
				下	24	23	1	0.47	0.470	無
					36	25	1	1.10	1.100	無
				品質計			2	1.57		
			態様計		30	23	3	2.25		
		生被計					3	2.25		
	材種計						3	2.25		
一樹種計一							3	2.25		
ホオノキ	一般材	生立木	生立木	中	30	17	2	1.04	0.520	無
					30	18	1	0.55	0.550	無
					30	19	1	0.58	0.580	無
					32	19	1	0.66	0.660	無
					34	14	1	0.53	0.530	無
					38	18	1	0.86	0.860	無
					38	19	1	0.91	0.910	無
					38	20	1	0.96	0.960	無
				品質計			9	6.09		
				下	22	12	1	0.20	0.200	無
					22	14	1	0.24	0.240	無
					22	15	1	0.25	0.250	無
					22	16	3	0.81	0.270	無
					22	17	1	0.29	0.290	無
					22	18	1	0.31	0.310	無
					22	19	2	0.66	0.330	無
					22	20	2	0.70	0.350	無
					24	14	5	1.40	0.280	無
					24	15	1	0.30	0.300	無
					24	16	2	0.64	0.320	無
					24	17	2	0.68	0.340	無

* 態様計の胸高直径、樹高は、平均胸高直径、平均樹高である。

樹 材 種 別 一 覧 表

復命書番号： 03 - 5219
林班： 502

森林事務所： 田子森林事務所
小班： へ

国有林名： 遠瀬深山
伐区：

樹 種 名	材 種 分	生 被 別	態 様 分 区	品 質 分 区	胸 高 直 径	樹 高	本 数	幹 材 積	平 均 単 木 材 積	控 除 有 無
ホオノキ	一般材	生立木	生立木	下	24	18	3	1.08	0.360	無
					24	19	1	0.39	0.390	無
					24	20	1	0.41	0.410	無
					26	17	3	1.20	0.400	無
					26	18	1	0.42	0.420	無
					26	20	1	0.47	0.470	無
					28	16	2	0.86	0.430	無
					28	17	2	0.92	0.460	無
					28	18	3	1.44	0.480	無
					28	19	1	0.51	0.510	無
					28	20	1	0.54	0.540	無
					30	15	1	0.45	0.450	無
					30	19	1	0.58	0.580	無
					30	20	2	1.24	0.620	無
					32	17	1	0.59	0.590	無
					32	18	1	0.62	0.620	無
					32	19	1	0.66	0.660	無
					32	20	1	0.70	0.700	無
					32	21	1	0.73	0.730	無
					34	16	1	0.61	0.610	無
					34	17	1	0.66	0.660	無
					34	21	1	0.82	0.820	無
					36	18	3	2.34	0.780	無
					36	20	1	0.87	0.870	無
					38	23	1	1.11	1.110	無
					40	18	1	0.94	0.940	無
					40	19	1	1.00	1.000	無
					42	19	1	1.10	1.100	無
					56	23	1	2.27	2.270	無
				品質計			62	32.01		
			態様計		28	18	71	38.10		
		生被計					71	38.10		
	材種計						71	38.10		
一樹種計一							71	38.10		
サクラ	一般材	生立木	生立木	中	32	15	1	0.51	0.510	無

* 態様計の胸高直径、樹高は、平均胸高直径、平均樹高である。

樹 材 種 別 一 覧 表

復命書番号： 03 - 5219
林班： 502

森林事務所： 田子森林事務所
小班： へ

国有林名： 遠瀬深山
伐区：

樹種名	材種分	生被別	態様分	品質分	胸高直径	樹高	本数	幹材積	平均木材積	控除有無
サクラ	一般材	生立木	生立木	中	32	18	1	0.62	0.620	無
				品質計			2	1.13		
				下	22	16	1	0.27	0.270	無
					22	18	2	0.62	0.310	無
					24	12	1	0.24	0.240	無
					24	17	1	0.34	0.340	無
					26	16	1	0.37	0.370	無
					28	15	1	0.40	0.400	無
					28	18	4	1.92	0.480	無
					30	16	1	0.49	0.490	無
					30	18	1	0.55	0.550	無
					30	20	1	0.62	0.620	無
				品質計			14	5.82		
			態様計		26	17	16	6.95		
		生被計					16	6.95		
	材種計						16	6.95		
一樹種計一							16	6.95		
キハダ	一般材	生立木	生立木	下	22	18	1	0.31	0.310	無
					28	13	1	0.34	0.340	無
					30	17	1	0.52	0.520	無
				品質計			3	1.17		
			態様計		26	16	3	1.17		
		生被計					3	1.17		
	材種計						3	1.17		
一樹種計一							3	1.17		
トチノキ	一般材	生立木	生立木	中	30	17	1	0.52	0.520	無
					30	22	1	0.68	0.680	無
					32	16	1	0.55	0.550	無
				品質計			3	1.75		
				下	22	10	1	0.17	0.170	無
					22	13	1	0.22	0.220	無
					24	12	2	0.48	0.240	無
					24	13	1	0.26	0.260	無
					24	17	1	0.34	0.340	無
					26	12	1	0.27	0.270	無

* 態様計の胸高直径、樹高は、平均胸高直径、平均樹高である。

樹 材 種 別 一 覧 表

復命書番号： 03 - 5219
林班： 502

森林事務所： 田子森林事務所
小班： ^

国有林名： 遠瀬深山
伐区：

樹 種 名	材 種 分 区	生 被 別	態 様 分 区	品 質 分 区	胸 高 直 径	樹 高	木 数	幹 材 積	平 均 木 材 積	控 除 有 無
トチノキ	一般材	生立木	生立木	下	26	13	1	0.30	0.300	無
					28	18	1	0.48	0.480	無
					28	20	1	0.54	0.540	無
					30	18	1	0.55	0.550	無
					34	17	1	0.66	0.660	無
				品質計			12	4.27		
			態様計		26	15	15	6.02		
		生被計					15	6.02		
	材種計						15	6.02		
－樹種計－							15	6.02		
シナノキ	一般材	生立木	生立木	下	22	20	1	0.35	0.350	無
					24	15	1	0.30	0.300	無
					24	19	1	0.39	0.390	無
					28	20	1	0.54	0.540	無
				品質計			4	1.58		
			態様計		24	19	4	1.58		
		生被計					4	1.58		
	材種計						4	1.58		
－樹種計－							4	1.58		
センノキ	一般材	生立木	生立木	下	22	17	2	0.58	0.290	無
					24	16	1	0.32	0.320	無
					26	19	1	0.45	0.450	無
					28	14	1	0.37	0.370	無
					28	15	1	0.40	0.400	無
					28	19	1	0.51	0.510	無
					30	15	1	0.45	0.450	無
					30	17	2	1.04	0.520	無
					32	15	1	0.51	0.510	無
					32	20	1	0.70	0.700	無
					34	15	1	0.57	0.570	無
					36	21	1	0.91	0.910	無
					36	22	1	0.96	0.960	無
				品質計			15	7.77		
			態様計		28	17	15	7.77		
		生被計					15	7.77		

* 態様計の胸高直径、樹高は、平均胸高直径、平均樹高である。

樹 材 種 別 一 覧 表

復命書番号： 03 - 5219
林班： 502

森林事務所： 田子森林事務所
小班： へ

国有林名： 遠瀬深山
伐区：

樹種名	材種分	生被別	態様分	品質分	胸高直径	樹高	本数	幹材積	平均木材積	控除有無
センノキ	材種計						15	7.77		
－樹種計－							15	7.77		
ニレ	一般材	生立木	生立木	下	28	16	1	0.43	0.430	無
				品質計			1	0.43		
			態様計		28	16	1	0.43		
		生被計					1	0.43		
	材種計						1	0.43		
－樹種計－							1	0.43		
他L	一般材	生立木	生立木	中	38	17	1	0.81	0.810	無
				品質計			1	0.81		
				下	28	17	1	0.46	0.460	無
				品質計			1	0.46		
			態様計		32	17	2	1.27		
		生被計					2	1.27		
	材種計						2	1.27		
	低質材	生立木	生立木	外	10	4	4	0.08	0.020	無
					10	5	5	0.10	0.020	無
					10	6	37	0.74	0.020	無
					10	7	128	3.84	0.030	無
					10	8	161	4.83	0.030	無
					10	9	97	3.88	0.040	無
					10	10	42	1.68	0.040	無
					10	11	23	0.92	0.040	無
					10	12	7	0.35	0.050	無
					10	13	4	0.20	0.050	無
					10	14	2	0.10	0.050	無
					10	15	1	0.06	0.060	無
					12	4	1	0.02	0.020	無
					12	6	4	0.12	0.030	無
					12	7	32	1.28	0.040	無
					12	8	54	2.16	0.040	無
					12	9	44	2.20	0.050	無
					12	10	62	3.10	0.050	無
					12	11	46	2.76	0.060	無
					12	12	32	1.92	0.060	無

* 態様計の胸高直径、樹高は、平均胸高直径、平均樹高である。

樹 材 種 別 一 覧 表

復命書番号： 03 - 5219
林班： 502

森林事務所： 田子森林事務所
小班： へ

国有林名： 遠瀬深山
伐区：

樹 種 名	材 種 分 区	生 被 別	態 様 分 区	品 質 分 区	胸 高 直 径	樹 高	本 数	幹 材 積	平 均 木 材 積	控 除 有 無
他L	低質材	生立木	生立木	外	12	13	7	0.49	0.070	無
					12	14	6	0.48	0.080	無
					12	15	2	0.16	0.080	無
					12	16	2	0.18	0.090	無
					14	5	1	0.03	0.030	無
					14	6	6	0.24	0.040	無
					14	7	10	0.50	0.050	無
					14	8	30	1.80	0.060	無
					14	9	35	2.10	0.060	無
					14	10	43	3.01	0.070	無
					14	11	51	4.08	0.080	無
					14	12	67	6.03	0.090	無
					14	13	28	2.52	0.090	無
					14	14	19	1.90	0.100	無
					14	15	7	0.77	0.110	無
					14	16	3	0.36	0.120	無
					14	17	2	0.24	0.120	無
					16	4	1	0.03	0.030	無
					16	7	2	0.12	0.060	無
					16	8	10	0.70	0.070	無
					16	9	17	1.36	0.080	無
					16	10	27	2.43	0.090	無
					16	11	26	2.60	0.100	無
					16	12	44	4.84	0.110	無
					16	13	31	3.72	0.120	無
					16	14	27	3.51	0.130	無
					16	15	32	4.48	0.140	無
					16	16	15	2.25	0.150	無
					16	17	7	1.12	0.160	無
					16	18	2	0.34	0.170	無
					18	6	2	0.14	0.070	無
					18	8	4	0.36	0.090	無
					18	9	6	0.60	0.100	無
					18	10	13	1.43	0.110	無
					18	11	12	1.56	0.130	無

* 態様計の胸高直径、樹高は、平均胸高直径、平均樹高である。

樹 材 種 別 一 覧 表

復命書番号： 03 - 5219
林班： 502

森林事務所： 田子森林事務所
小班： ^

国有林名： 遠瀬深山
伐区：

樹 種 名	材 種 分 区	生 被 別	態 様 分 区	品 質 分 区	胸 高 直 径	樹 高	本 数	幹 材 積	平 均 木 材 積	控 除 有 無
他L	低質材	生立木	生立木	外	18	12	32	4.48	0.140	無
					18	13	26	3.90	0.150	無
					18	14	42	6.72	0.160	無
					18	15	28	4.76	0.170	無
					18	16	28	5.32	0.190	無
					18	17	17	3.40	0.200	無
					18	18	7	1.47	0.210	無
					18	19	1	0.22	0.220	無
					20	8	1	0.11	0.110	無
					20	9	4	0.48	0.120	無
					20	10	8	1.12	0.140	無
					20	11	11	1.65	0.150	無
					20	12	20	3.40	0.170	無
					20	13	30	5.40	0.180	無
					20	14	29	5.80	0.200	無
					20	15	38	7.98	0.210	無
					20	16	37	8.51	0.230	無
					20	17	26	6.24	0.240	無
					20	18	17	4.42	0.260	無
					20	19	12	3.24	0.270	無
					20	20	4	1.16	0.290	無
					20	22	1	0.32	0.320	無
					22	10	1	0.17	0.170	無
					22	12	5	1.00	0.200	無
					22	13	6	1.32	0.220	無
					22	14	9	2.16	0.240	無
					22	15	9	2.25	0.250	無
					22	16	12	3.24	0.270	無
					22	17	6	1.74	0.290	無
					22	18	5	1.55	0.310	無
					22	19	4	1.32	0.330	無
					22	20	2	0.70	0.350	無
					22	21	2	0.72	0.360	無
					24	10	2	0.38	0.190	無
					24	11	4	0.84	0.210	無

* 態様計の胸高直径、樹高は、平均胸高直径、平均樹高である。

樹 材 種 別 一 覧 表

復命書番号： 03 - 5219
林班： 502

森林事務所： 田子森林事務所
小班： へ

国有林名： 遠瀬深山
伐区：

樹 種 名	材 種 分 区	生 被 別	態 様 分 区	品 質 分 区	胸 高 直 径	樹 高	本 数	幹 材 積	平 均 単 木 材 積	控 除 有 無
他L	低質材	生立木	生立木	外	24	12	2	0.48	0.240	無
					24	13	4	1.04	0.260	無
					24	14	10	2.80	0.280	無
					24	15	11	3.30	0.300	無
					24	16	9	2.88	0.320	無
					24	17	12	4.08	0.340	無
					24	18	2	0.72	0.360	無
					24	19	4	1.56	0.390	無
					24	20	2	0.82	0.410	無
					24	21	1	0.43	0.430	無
					26	12	1	0.27	0.270	無
					26	13	5	1.50	0.300	無
					26	14	10	3.20	0.320	無
					26	15	3	1.05	0.350	無
					26	16	15	5.55	0.370	無
					26	17	3	1.20	0.400	無
					26	18	5	2.10	0.420	無
					26	19	4	1.80	0.450	無
					26	20	1	0.47	0.470	無
					26	21	1	0.50	0.500	無
					28	12	2	0.62	0.310	無
					28	13	4	1.36	0.340	無
					28	14	3	1.11	0.370	無
					28	15	2	0.80	0.400	無
					28	16	5	2.15	0.430	無
					28	17	1	0.46	0.460	無
					28	18	3	1.44	0.480	無
					28	19	1	0.51	0.510	無
					28	20	3	1.62	0.540	無
					28	21	2	1.14	0.570	無
					28	22	3	1.80	0.600	無
					30	8	1	0.23	0.230	無
					30	13	2	0.78	0.390	無
					30	15	1	0.45	0.450	無
					30	16	1	0.49	0.490	無

* 態様計の胸高直径、樹高は、平均胸高直径、平均樹高である。

樹 材 種 別 一 覧 表

復命書番号： 03 - 5219
林班： 502

森林事務所： 田子森林事務所
小班： ^

国有林名： 遠瀬深山
伐区：

樹 種 名	材 種 分 区	生 被 別	態 様 分 区	品 質 分 区	胸 高 直 径	樹 高	本 数	幹 材 積	平 均 木 材 積	控 除 有 無
他L	低質材	生立木	生立木	外	30	17	1	0.52	0.520	無
					30	18	1	0.55	0.550	無
					30	19	1	0.58	0.580	無
					30	20	3	1.86	0.620	無
					30	21	1	0.65	0.650	無
					32	13	1	0.44	0.440	無
					32	14	1	0.48	0.480	無
					32	16	3	1.65	0.550	無
					32	17	2	1.18	0.590	無
					32	19	1	0.66	0.660	無
					32	23	1	0.81	0.810	無
					34	12	1	0.45	0.450	無
					34	14	1	0.53	0.530	無
					34	15	2	1.14	0.570	無
					34	17	4	2.64	0.660	無
					34	18	1	0.70	0.700	無
					34	23	1	0.91	0.910	無
					34	24	1	0.95	0.950	無
					36	13	1	0.55	0.550	無
					36	15	1	0.64	0.640	無
					36	16	1	0.68	0.680	無
					36	18	2	1.56	0.780	無
					36	19	1	0.82	0.820	無
					36	20	1	0.87	0.870	無
					36	22	1	0.96	0.960	無
					38	15	1	0.71	0.710	無
					38	16	1	0.76	0.760	無
					38	17	1	0.81	0.810	無
					38	18	2	1.72	0.860	無
					38	19	1	0.91	0.910	無
					40	13	1	0.67	0.670	無
					42	21	1	1.22	1.220	無
					44	10	1	0.60	0.600	無
					44	18	1	1.13	1.130	無
					44	24	1	1.53	1.530	無

* 態様計の胸高直径、樹高は、平均胸高直径、平均樹高である。

樹 材 種 別 一 覧 表

復命書番号： 03 - 5220
林班： 504

森林事務所： 田子森林事務所
小班： よ 1

国有林名： 遠瀬深山
伐区：

樹 種 名	材 種 分 区	生 被 別	態 様 分 区	品 質 分 区	胸 高 直 径	樹 高	本 数	幹 材 積	平 均 木 材 積	控 除 有 無
スギ	一般材	生立木	生立木	正常木	12	6	1	0.04	0.040	無
					12	7	3	0.12	0.040	無
					12	10	1	0.06	0.060	無
					12	12	1	0.07	0.070	無
					14	6	1	0.05	0.050	無
					14	7	1	0.06	0.060	無
					14	8	2	0.14	0.070	無
					14	9	2	0.16	0.080	無
					14	10	1	0.08	0.080	無
					14	12	1	0.10	0.100	無
					16	10	1	0.11	0.110	無
					18	7	1	0.10	0.100	無
					18	10	1	0.14	0.140	無
					18	15	1	0.20	0.200	無
					20	8	1	0.13	0.130	無
					20	10	1	0.17	0.170	無
					20	11	1	0.18	0.180	無
					20	13	1	0.22	0.220	無
					22	12	1	0.23	0.230	無
					24	10	1	0.22	0.220	無
					24	12	1	0.26	0.260	無
					24	13	2	0.58	0.290	無
					26	12	1	0.30	0.300	無
					26	17	2	0.88	0.440	無
					28	12	1	0.35	0.350	無
					28	15	1	0.44	0.440	無
					30	18	1	0.61	0.610	無
					34	20	1	0.85	0.850	無
					36	18	1	0.84	0.840	無
					36	24	1	1.15	1.150	無
					40	23	1	1.33	1.330	無
					42	24	1	1.54	1.540	無
					48	26	1	2.07	2.070	無
				品質計			39	13.78		
				根曲木	12	8	1	0.05	0.050	無

* 態様計の胸高直径、樹高は、平均胸高直径、平均樹高である。

樹 材 種 別 一 覧 表

復命書番号： 03 - 5220
林班： 504

森林事務所： 田子森林事務所
小班： よ 1

国有林名： 遠瀬深山
伐区：

樹 種 名	材 種 分 区	生 被 別	態 様 分 区	品 質 分 区	胸 高 直 径	樹 高	本 数	幹 材 積	平 均 単 木 材 積	控 除 有 無
スギ	一般材	生立木	生立木	根曲木	24	13	1	0.29	0.290	無
				品質計			2	0.34		
			態様計		22	12	41	14.12		
		生被計					41	14.12		
	材種計						41	14.12		
	低質材	生立木	生立木	外	10	6	2	0.06	0.030	無
				品質計	10	7	1	0.03	0.030	無
			態様計		10	6	3	0.09		
		生被計					3	0.09		
	材種計						3	0.09		
一樹種計一							44	14.21		
カラマツ	一般材	生立木	生立木	A	14	10	1	0.09	0.090	無
					14	11	3	0.27	0.090	無
					14	12	3	0.30	0.100	無
					14	13	2	0.22	0.110	無
					14	16	1	0.12	0.120	無
					16	10	2	0.22	0.110	無
					16	11	5	0.60	0.120	無
					16	12	1	0.13	0.130	無
					16	13	2	0.28	0.140	無
					16	14	2	0.30	0.150	無
					16	15	2	0.30	0.150	無
					16	16	1	0.16	0.160	無
					16	18	1	0.17	0.170	無
					16	19	1	0.18	0.180	無
					16	21	1	0.20	0.200	無
					18	9	1	0.13	0.130	無
					18	11	2	0.30	0.150	無
					18	12	2	0.32	0.160	無
					18	13	2	0.36	0.180	無
					18	14	2	0.38	0.190	無
					18	15	4	0.76	0.190	無
					18	16	6	1.20	0.200	無
					18	17	2	0.42	0.210	無

* 態様計の胸高直径、樹高は、平均胸高直径、平均樹高である。

樹 材 種 別 一 覧 表

復命書番号： 03 - 5220
林班： 504

森林事務所： 田子森林事務所
小班： よ 1

国有林名： 遠瀬深山
伐区：

樹 種 名	材 種 分 区	生 被 別	態 様 分 区	品 質 分 区	胸 高 直 径	樹 高	本 数	幹 材 積	平 均 木 材 積	控 除 有 無
カラマツ	一般材	生立木	生立木	A	18	18	3	0.66	0.220	無
					18	20	3	0.72	0.240	無
					18	21	3	0.75	0.250	無
					18	22	1	0.26	0.260	無
					18	23	1	0.27	0.270	無
					20	12	1	0.20	0.200	無
					20	13	2	0.44	0.220	無
					20	14	2	0.46	0.230	無
					20	16	3	0.75	0.250	無
					20	17	1	0.26	0.260	無
					20	18	6	1.62	0.270	無
					20	19	2	0.56	0.280	無
					20	20	1	0.30	0.300	無
					20	21	4	1.24	0.310	無
					20	22	2	0.64	0.320	無
					20	24	2	0.70	0.350	無
					22	14	1	0.28	0.280	無
					22	15	1	0.29	0.290	無
					22	16	3	0.90	0.300	無
					22	17	5	1.60	0.320	無
					22	18	7	2.31	0.330	無
					22	19	5	1.70	0.340	無
					22	21	6	2.28	0.380	無
					22	22	2	0.76	0.380	無
					22	24	1	0.42	0.420	無
					24	15	2	0.70	0.350	無
					24	16	3	1.08	0.360	無
					24	17	4	1.52	0.380	無
					24	18	2	0.78	0.390	無
					24	19	8	3.20	0.400	無
					24	20	4	1.72	0.430	無
					24	21	7	3.15	0.450	無
					24	22	9	4.14	0.460	無
					24	23	4	1.92	0.480	無
					24	25	1	0.53	0.530	無

* 態様計の胸高直径、樹高は、平均胸高直径、平均樹高である。

樹 材 種 別 一 覧 表

復命書番号： 03 - 5220
林班： 504

森林事務所： 田子森林事務所
小班： よ 1

国有林名： 遠瀬深山
伐区：

樹 種 名	材 種 分 区	生 被 別	態 様 分 区	品 質 分 区	胸 高 直 径	樹 高	本 数	幹 材 積	平 均 木 材 積	控 除 有 無
カラマツ	一般材	生立木	生立木	A	26	16	1	0.42	0.420	無
					26	17	1	0.44	0.440	無
					26	18	5	2.30	0.460	無
					26	19	3	1.41	0.470	無
					26	20	4	2.00	0.500	無
					26	21	3	1.56	0.520	無
					26	22	6	3.24	0.540	無
					26	23	3	1.68	0.560	無
					26	24	3	1.77	0.590	無
					26	25	1	0.60	0.600	無
					26	26	3	1.86	0.620	無
					28	17	1	0.51	0.510	無
					28	19	4	2.20	0.550	無
					28	20	2	1.16	0.580	無
					28	22	4	2.48	0.620	無
					28	23	4	2.60	0.650	無
					28	24	2	1.36	0.680	無
					28	28	2	1.52	0.760	無
					30	21	1	0.70	0.700	無
					30	22	4	2.88	0.720	無
					30	23	2	1.50	0.750	無
					30	24	1	0.78	0.780	無
					30	25	4	3.20	0.800	無
					30	26	1	0.83	0.830	無
					30	28	2	1.74	0.870	無
					32	22	1	0.81	0.810	無
					32	23	4	3.40	0.850	無
					32	24	1	0.87	0.870	無
					32	26	1	0.94	0.940	無
					32	27	2	1.96	0.980	無
					32	28	2	1.98	0.990	無
					34	20	1	0.85	0.850	無
					34	22	1	0.92	0.920	無
					34	28	1	1.12	1.120	無
					36	26	1	1.19	1.190	無

* 態様計の胸高直径、樹高は、平均胸高直径、平均樹高である。

樹 材 種 別 一 覧 表

復命書番号： 03 - 5220
林班： 504

森林事務所： 田子森林事務所
小班： よ 1

国有林名： 遠瀬深山
伐区：

樹 種 名	材 種 区 分	生 被 別	態 様 区 分	品 質 区 分	胸 高 直 径	樹 高	本 数	幹 材 積	平 均 単 木 材 積	控 除 有 無
カラマツ	一般材	生立木	生立木	A	38	26	1	1.33	1.330	無
					38	29	1	1.45	1.450	無
				品質計			245	104.08		
				B	14	12	1	0.10	0.100	無
					16	20	1	0.19	0.190	無
					26	22	1	0.54	0.540	無
				品質計			3	0.83		
			態様計		22	19	248	104.91		
		生被計					248	104.91		
	材種計						248	104.91		
－樹種計－							248	104.91		
アカマツ	一般材	生立木	生立木	A	26	22	1	0.58	0.580	無
					32	19	1	0.71	0.710	無
					34	20	1	0.84	0.840	無
					38	27	1	1.43	1.430	無
					44	25	1	1.69	1.690	無
					46	25	1	1.83	1.830	無
				品質計			6	7.08		
			態様計		36	23	6	7.08		
		生被計					6	7.08		
	材種計						6	7.08		
－樹種計－							6	7.08		
カラマツNA	低質材	生立木	生立木		12	12	1	0.07	0.070	無
					14	9	1	0.08	0.080	無
					14	10	2	0.18	0.090	無
					18	12	1	0.16	0.160	無
					20	15	1	0.24	0.240	無
					20	16	1	0.25	0.250	無
					20	20	1	0.30	0.300	無
					24	20	1	0.43	0.430	無
					24	22	1	0.46	0.460	無
					24	23	1	0.48	0.480	無
					28	19	1	0.55	0.550	無
					28	25	1	0.69	0.690	無
					30	25	1	0.80	0.800	無

* 態様計の胸高直径、樹高は、平均胸高直径、平均樹高である。

樹 材 種 別 一 覧 表

復命書番号： 03 - 5220
林班： 504

森林事務所： 田子森林事務所
小班： よ 1

国有林名： 遠瀬深山
伐区：

樹 種 名	材 種 分	生 被 別	態 様 分 区	品 質 分 区	胸 高 直 径	樹 高	本 数	幹 材 積	平 均 単 木 材 積	控 除 有 無
カラマツNA	低質材	生立木	生立木		30	28	1	0.87	0.870	無
				品質計			15	5.56		
			態様計		22	18	15	5.56		
		生被計					15	5.56		
	材種計						15	5.56		
－樹種計－							15	5.56		
－N計－							313	131.76		
ブナ	一般材	生立木	生立木	中	30	17	1	0.52	0.520	無
					32	20	1	0.70	0.700	無
					34	20	2	1.56	0.780	無
					36	23	1	1.01	1.010	無
					38	22	1	1.06	1.060	無
				品質計			6	4.85		
				下	24	14	1	0.28	0.280	無
					24	16	4	1.28	0.320	無
					24	17	1	0.34	0.340	無
					26	16	1	0.37	0.370	無
					26	17	1	0.40	0.400	無
					26	18	1	0.42	0.420	無
					28	18	1	0.48	0.480	無
					28	20	1	0.54	0.540	無
					36	20	2	1.74	0.870	無
					42	20	1	1.16	1.160	無
				品質計			14	7.01		
			態様計		30	18	20	11.86		
		生被計					20	11.86		
	材種計						20	11.86		
－樹種計－							20	11.86		
ミズナラ	一般材	生立木	生立木	中	40	21	1	1.11	1.110	無
				品質計			1	1.11		
				下	22	15	1	0.25	0.250	無
					22	16	2	0.54	0.270	無
					22	18	1	0.31	0.310	無
					24	17	1	0.34	0.340	無
					24	19	1	0.39	0.390	無

* 態様計の胸高直径、樹高は、平均胸高直径、平均樹高である。

樹材種別一覧表

復命書番号： 03 - 5220
林班： 504

森林事務所： 田子森林事務所
小班： よ 1

国有林名： 遠瀬深山
伐区：

樹種名	材区分	生被別	態様区分	品質区分	胸高直径	樹高	本数	幹材積	平均単木材積	控除有無
ミズナラ	一般材	生立木	生立木	下	24	21	1	0.43	0.430	無
					26	15	1	0.35	0.350	無
					26	17	1	0.40	0.400	無
					26	19	1	0.45	0.450	無
					26	20	1	0.47	0.470	無
					26	23	1	0.55	0.550	無
					28	14	1	0.37	0.370	無
					30	18	2	1.10	0.550	無
					30	23	1	0.72	0.720	無
					32	21	1	0.73	0.730	無
					32	22	1	0.77	0.770	無
					32	24	1	0.85	0.850	無
				品質計			19	9.02		
			態様計		26	19	20	10.13		
		生被計					20	10.13		
	材種計						20	10.13		
一樹種計一							20	10.13		
コナラ	一般材	生立木	生立木	下	40	16	1	0.83	0.830	無
				品質計			1	0.83		
			態様計		40	16	1	0.83		
		生被計					1	0.83		
	材種計						1	0.83		
一樹種計一							1	0.83		
ウダイカンバ	一般材	生立木	生立木	中	30	15	1	0.45	0.450	無
					32	20	1	0.70	0.700	無
					32	23	1	0.81	0.810	無
					38	19	1	0.91	0.910	無
					40	23	1	1.23	1.230	無
				品質計			5	4.10		
				下	26	15	1	0.35	0.350	無
					26	18	3	1.26	0.420	無
					28	18	1	0.48	0.480	無
					28	19	2	1.02	0.510	無
					28	20	1	0.54	0.540	無
					28	21	1	0.57	0.570	無

* 態様計の胸高直径、樹高は、平均胸高直径、平均樹高である。

樹 材 種 別 一 覧 表

復命書番号： 03 - 5220
林班： 504

森林事務所： 田子森林事務所
小班： よ 1

国有林名： 遠瀬深山
伐区：

樹 種 名	材 種 分	生 被 別	態 様 分 区	品 質 分 区	胸 高 直 径	樹 高	本 数	幹 材 積	平 均 単 木 材 積	控 除 有 無
ウダイカンバ	一般材	生立木	生立木	下	30	21	1	0.65	0.650	無
					34	23	1	0.91	0.910	無
					36	16	1	0.68	0.680	無
					36	24	2	2.10	1.050	無
					38	24	1	1.17	1.170	無
					42	22	1	1.28	1.280	無
				品質計			16	11.01		
			態様計		32	20	21	15.11		
		生被計					21	15.11		
	材種計						21	15.11		
－樹種計－							21	15.11		
ドロノキ	一般材	生立木	生立木	中	58	22	1	2.28	2.280	無
				品質計			1	2.28		
			態様計		58	22	1	2.28		
		生被計					1	2.28		
	材種計						1	2.28		
－樹種計－							1	2.28		
ホオノキ	一般材	生立木	生立木	下	24	19	1	0.39	0.390	無
					26	16	1	0.37	0.370	無
					28	24	1	0.66	0.660	無
					36	21	1	0.91	0.910	無
				品質計			4	2.33		
			態様計		28	20	4	2.33		
		生被計					4	2.33		
	材種計						4	2.33		
－樹種計－							4	2.33		
サクラ	一般材	生立木	生立木	中	40	23	1	1.23	1.230	無
				品質計			1	1.23		
				下	24	15	1	0.30	0.300	無
					26	19	1	0.45	0.450	無
					28	14	1	0.37	0.370	無
					32	18	1	0.62	0.620	無
					34	22	1	0.86	0.860	無
					36	18	1	0.78	0.780	無
				品質計			6	3.38		

* 態様計の胸高直径、樹高は、平均胸高直径、平均樹高である。

樹 材 種 別 一 覧 表

復命書番号： 03 - 5220
林班： 504

森林事務所： 田子森林事務所
小班： よ 1

国有林名： 遠瀬深山
伐区：

樹種名	材種区分	生被別	態様区分	品質区分	胸高直径	樹高	本数	幹材積	平均単木材積	控除有無
サクラ	一般材	生立木	態様計		30	18	7	4.61		
		生被計					7	4.61		
	材種計						7	4.61		
－樹種計－							7	4.61		
イタヤカエデ	一般材	生立木	生立木	下	26	20	1	0.47	0.470	無
					28	19	1	0.51	0.510	無
					34	25	1	0.99	0.990	無
				品質計			3	1.97		
			態様計		28	21	3	1.97		
		生被計					3	1.97		
	材種計						3	1.97		
－樹種計－							3	1.97		
他L	一般材	生立木	生立木	下	24	17	1	0.34	0.340	無
					34	20	1	0.78	0.780	無
					40	21	1	1.11	1.110	無
				品質計			3	2.23		
			態様計		32	19	3	2.23		
		生被計					3	2.23		
	材種計						3	2.23		
	低質材	生立木	生立木	外	10	5	4	0.08	0.020	無
					10	6	25	0.50	0.020	無
					10	7	34	1.02	0.030	無
					10	8	24	0.72	0.030	無
					10	9	11	0.44	0.040	無
					10	10	8	0.32	0.040	無
					10	11	8	0.32	0.040	無
					10	12	3	0.15	0.050	無
					10	13	2	0.10	0.050	無
					12	6	4	0.12	0.030	無
					12	7	13	0.52	0.040	無
					12	8	18	0.72	0.040	無
					12	9	12	0.60	0.050	無
					12	10	13	0.65	0.050	無
					12	11	2	0.12	0.060	無
					12	12	4	0.24	0.060	無

* 態様計の胸高直径、樹高は、平均胸高直径、平均樹高である。

樹 材 種 別 一 覧 表

復命書番号： 03 - 5220
林班： 504

森林事務所： 田子森林事務所
小班： よ 1

国有林名： 遠瀬深山
伐区：

樹 種 名	材 種 分 区	生 被 別	態 様 分 区	品 質 分 区	胸 高 直 径	樹 高	本 数	幹 材 積	平 均 木 材 積	控 除 有 無
他L	低質材	生立木	生立木	外	12	13	3	0.21	0.070	無
					12	14	1	0.08	0.080	無
					14	6	3	0.12	0.040	無
					14	7	2	0.10	0.050	無
					14	8	6	0.36	0.060	無
					14	9	6	0.36	0.060	無
					14	10	13	0.91	0.070	無
					14	11	8	0.64	0.080	無
					14	12	9	0.81	0.090	無
					14	13	5	0.45	0.090	無
					14	14	5	0.50	0.100	無
					14	15	2	0.22	0.110	無
					14	16	1	0.12	0.120	無
					16	7	1	0.06	0.060	無
					16	8	2	0.14	0.070	無
					16	9	2	0.16	0.080	無
					16	10	12	1.08	0.090	無
					16	11	6	0.60	0.100	無
					16	12	8	0.88	0.110	無
					16	13	3	0.36	0.120	無
					16	14	7	0.91	0.130	無
					16	16	2	0.30	0.150	無
					18	9	1	0.10	0.100	無
					18	10	1	0.11	0.110	無
					18	11	4	0.52	0.130	無
					18	12	7	0.98	0.140	無
					18	13	6	0.90	0.150	無
					18	14	3	0.48	0.160	無
					18	15	2	0.34	0.170	無
					18	16	2	0.38	0.190	無
					18	17	1	0.20	0.200	無
					18	18	1	0.21	0.210	無
					20	10	3	0.42	0.140	無
					20	11	2	0.30	0.150	無
					20	12	1	0.17	0.170	無

* 態様計の胸高直径、樹高は、平均胸高直径、平均樹高である。

樹 材 種 別 一 覧 表

復命書番号： 03 - 5220
林班： 504

森林事務所： 田子森林事務所
小班： よ 1

国有林名： 遠瀬深山
伐区：

樹 種 名	材 種 分 区	生 被 別	態 様 分 区	品 質 分 区	胸 高 直 径	樹 高	本 数	幹 材 積	平 均 木 材 積	控 除 有 無
他L	低質材	生立木	生立木	外	20	13	2	0.36	0.180	無
					20	14	6	1.20	0.200	無
					20	16	2	0.46	0.230	無
					20	17	2	0.48	0.240	無
					20	18	3	0.78	0.260	無
					20	19	1	0.27	0.270	無
					20	20	1	0.29	0.290	無
					20	22	1	0.32	0.320	無
					22	12	1	0.20	0.200	無
					22	13	2	0.44	0.220	無
					22	14	3	0.72	0.240	無
					22	15	1	0.25	0.250	無
					22	16	2	0.54	0.270	無
					22	17	2	0.58	0.290	無
					22	18	1	0.31	0.310	無
					22	19	1	0.33	0.330	無
					24	13	2	0.52	0.260	無
					24	14	2	0.56	0.280	無
					24	15	1	0.30	0.300	無
					24	16	3	0.96	0.320	無
					24	17	4	1.36	0.340	無
					24	18	1	0.36	0.360	無
					26	14	1	0.32	0.320	無
					26	16	3	1.11	0.370	無
					26	17	1	0.40	0.400	無
					26	19	2	0.90	0.450	無
					26	21	1	0.50	0.500	無
					26	22	1	0.52	0.520	無
					28	15	1	0.40	0.400	無
					28	16	2	0.86	0.430	無
					28	17	3	1.38	0.460	無
					28	19	1	0.51	0.510	無
					30	16	1	0.49	0.490	無
					30	17	2	1.04	0.520	無
					30	19	1	0.58	0.580	無

* 態様計の胸高直径、樹高は、平均胸高直径、平均樹高である。

樹 材 種 別 一 覧 表

復命書番号： 03 - 5221
林班： 513

森林事務所： 田子森林事務所
小班： か

国有林名： 遠瀬深山
伐区：

樹 種 名	材 種 分 区	生 被 別	態 様 分 区	品 質 分 区	胸 高 直 径	樹 高	本 数	幹 材 積	平 均 木 材 積	控 除 有 無
スギ	一般材	生立木	生立木	正常木	12	6	1	0.04	0.040	無
					12	7	1	0.04	0.040	無
					12	8	4	0.20	0.050	無
					12	9	1	0.06	0.060	無
					12	12	1	0.07	0.070	無
					12	13	1	0.08	0.080	無
					14	7	2	0.12	0.060	無
					14	8	6	0.42	0.070	無
					14	9	7	0.56	0.080	無
					14	10	4	0.32	0.080	無
					14	11	4	0.36	0.090	無
					14	12	3	0.30	0.100	無
					16	7	1	0.08	0.080	無
					16	8	1	0.09	0.090	無
					16	10	4	0.44	0.110	無
					16	11	1	0.12	0.120	無
					16	12	4	0.52	0.130	無
					16	13	4	0.56	0.140	無
					16	14	3	0.45	0.150	無
					16	15	2	0.32	0.160	無
					16	16	1	0.17	0.170	無
					16	17	1	0.18	0.180	無
					18	6	1	0.08	0.080	無
					18	8	2	0.22	0.110	無
					18	9	3	0.36	0.120	無
					18	10	5	0.70	0.140	無
					18	11	3	0.45	0.150	無
					18	12	8	1.28	0.160	無
					18	13	10	1.80	0.180	無
					18	14	7	1.33	0.190	無
					18	15	3	0.60	0.200	無
					18	16	9	1.98	0.220	無
					18	17	2	0.46	0.230	無
					18	18	1	0.24	0.240	無
					18	19	2	0.50	0.250	無

* 態様計の胸高直径、樹高は、平均胸高直径、平均樹高である。

樹 材 種 別 一 覧 表

復命書番号： 03 - 5221
林班： 513

森林事務所： 田子森林事務所
小班： か

国有林名： 遠瀬深山
伐区：

樹 種 名	材 種 分 区	生 被 別	態 様 分 区	品 質 分 区	胸 高 直 径	樹 高	本 数	幹 材 積	平 均 単 木 材 積	控 除 有 無
スギ	一般材	生立木	生立木	正常木	20	9	2	0.30	0.150	無
					20	10	4	0.68	0.170	無
					20	11	1	0.18	0.180	無
					20	12	7	1.40	0.200	無
					20	13	5	1.10	0.220	無
					20	14	9	2.07	0.230	無
					20	15	8	2.00	0.250	無
					20	16	15	3.90	0.260	無
					20	17	4	1.12	0.280	無
					20	18	2	0.60	0.300	無
					20	19	4	1.24	0.310	無
					20	20	1	0.33	0.330	無
					20	21	1	0.34	0.340	無
					22	10	1	0.19	0.190	無
					22	11	5	1.05	0.210	無
					22	12	4	0.92	0.230	無
					22	13	2	0.50	0.250	無
					22	14	4	1.08	0.270	無
					22	15	2	0.58	0.290	無
					22	16	9	2.79	0.310	無
					22	17	7	2.31	0.330	無
					22	18	7	2.45	0.350	無
					22	19	6	2.22	0.370	無
					22	20	3	1.17	0.390	無
					22	21	3	1.26	0.420	無
					22	22	1	0.44	0.440	無
					24	9	1	0.19	0.190	無
					24	10	1	0.22	0.220	無
					24	11	1	0.24	0.240	無
					24	12	5	1.30	0.260	無
					24	13	4	1.16	0.290	無
					24	14	6	1.86	0.310	無
					24	15	6	2.04	0.340	無
					24	16	10	3.60	0.360	無
					24	17	10	3.90	0.390	無

* 態様計の胸高直径、樹高は、平均胸高直径、平均樹高である。

樹 材 種 別 一 覧 表

復命書番号： 03 - 5221
林班： 513

森林事務所： 田子森林事務所
小班： か

国有林名： 遠瀬深山
伐区：

樹 種 名	材 種 分 区	生 被 別	態 様 分 区	品 質 分 区	胸 高 直 径	樹 高	本 数	幹 材 積	平 均 単 木 材 積	控 除 有 無
スギ	一般材	生立木	生立木	正常木	24	18	10	4.10	0.410	無
					24	19	2	0.88	0.440	無
					24	20	11	5.06	0.460	無
					24	21	5	2.45	0.490	無
					24	22	2	1.02	0.510	無
					24	23	2	1.08	0.540	無
					26	10	1	0.25	0.250	無
					26	11	1	0.28	0.280	無
					26	14	3	1.08	0.360	無
					26	15	4	1.56	0.390	無
					26	16	4	1.68	0.420	無
					26	17	8	3.52	0.440	無
					26	18	8	3.76	0.470	無
					26	19	5	2.50	0.500	無
					26	20	6	3.18	0.530	無
					26	21	8	4.48	0.560	無
					26	22	13	7.67	0.590	無
					26	23	6	3.72	0.620	無
					26	24	2	1.30	0.650	無
					28	11	1	0.32	0.320	無
					28	13	3	1.14	0.380	無
					28	14	2	0.82	0.410	無
					28	15	1	0.44	0.440	無
					28	16	5	2.35	0.470	無
					28	17	5	2.55	0.510	無
					28	18	1	0.54	0.540	無
					28	19	5	2.85	0.570	無
					28	20	5	3.00	0.600	無
					28	21	7	4.48	0.640	無
					28	22	5	3.35	0.670	無
					28	23	6	4.20	0.700	無
					28	24	2	1.48	0.740	無
					28	25	1	0.77	0.770	無
					28	26	1	0.80	0.800	無
					30	13	1	0.43	0.430	無

* 態様計の胸高直径、樹高は、平均胸高直径、平均樹高である。

樹 材 種 別 一 覧 表

復命書番号： 03 - 5221
林班： 513

森林事務所： 田子森林事務所
小班： か

国有林名： 遠瀬深山
伐区：

樹 種 名	材 種 分 区	生 被 別	態 様 分 区	品 質 分 区	胸 高 直 径	樹 高	本 数	幹 材 積	平 均 単 木 材 積	控 除 有 無
スギ	一般材	生立木	生立木	正常木	30	15	3	1.50	0.500	無
					30	18	7	4.27	0.610	無
					30	19	4	2.60	0.650	無
					30	20	11	7.48	0.680	無
					30	21	9	6.48	0.720	無
					30	22	9	6.84	0.760	無
					30	23	5	4.00	0.800	無
					30	24	8	6.64	0.830	無
					30	25	2	1.74	0.870	無
					30	27	3	2.85	0.950	無
					32	17	1	0.64	0.640	無
					32	18	2	1.36	0.680	無
					32	19	6	4.38	0.730	無
					32	20	6	4.62	0.770	無
					32	21	7	5.67	0.810	無
					32	22	8	6.80	0.850	無
					32	23	4	3.56	0.890	無
					32	24	4	3.72	0.930	無
					32	25	6	5.88	0.980	無
					32	26	1	1.02	1.020	無
					32	27	2	2.12	1.060	無
					34	15	1	0.63	0.630	無
					34	16	2	1.34	0.670	無
					34	18	1	0.76	0.760	無
					34	19	1	0.81	0.810	無
					34	20	6	5.10	0.850	無
					34	21	6	5.40	0.900	無
					34	22	5	4.75	0.950	無
					34	23	8	7.92	0.990	無
					34	24	9	9.36	1.040	無
					34	25	6	6.54	1.090	無
					34	26	3	3.42	1.140	無
					34	27	2	2.36	1.180	無
					34	28	1	1.23	1.230	無
					36	19	2	1.78	0.890	無

* 態様計の胸高直径、樹高は、平均胸高直径、平均樹高である。

樹 材 種 別 一 覧 表

復命書番号： 03 - 5221
林班： 513

森林事務所： 田子森林事務所
小班： か

国有林名： 遠瀬深山
伐区：

樹 種 名	材 種 分 区	生 被 別	態 様 分 区	品 質 分 区	胸 高 直 径	樹 高	本 数	幹 材 積	平 均 単 木 材 積	控 除 有 無
スギ	一般材	生立木	生立木	正常木	36	20	7	6.65	0.950	無
					36	21	3	3.00	1.000	無
					36	22	5	5.25	1.050	無
					36	23	8	8.80	1.100	無
					36	24	14	16.10	1.150	無
					36	25	13	15.60	1.200	無
					36	26	8	10.08	1.260	無
					36	27	5	6.55	1.310	無
					36	29	1	1.42	1.420	無
					38	17	1	0.87	0.870	無
					38	19	1	0.98	0.980	無
					38	20	2	2.08	1.040	無
					38	21	1	1.10	1.100	無
					38	22	4	4.60	1.150	無
					38	23	2	2.42	1.210	無
					38	24	9	11.43	1.270	無
					38	25	5	6.65	1.330	無
					38	26	3	4.14	1.380	無
					38	27	4	5.76	1.440	無
					38	28	1	1.50	1.500	無
					38	29	1	1.56	1.560	無
					40	22	2	2.52	1.260	無
					40	23	1	1.33	1.330	無
					40	24	9	12.51	1.390	無
					40	25	7	10.15	1.450	無
					40	26	5	7.60	1.520	無
					40	27	9	14.22	1.580	無
					40	28	2	3.28	1.640	無
					40	29	1	1.71	1.710	無
					42	13	1	0.82	0.820	無
					42	22	2	2.82	1.410	無
					42	23	2	2.94	1.470	無
					42	24	4	6.16	1.540	無
					42	25	6	9.60	1.600	無
					42	26	6	10.02	1.670	無

* 態様計の胸高直径、樹高は、平均胸高直径、平均樹高である。

樹 材 種 別 一 覧 表

復命書番号： 03 - 5221
林班： 513

森林事務所： 田子森林事務所
小班： か

国有林名： 遠瀬深山
伐区：

樹 種 名	材 種 分 区	生 被 別	態 様 分 区	品 質 分 区	胸 高 直 径	樹 高	本 数	幹 材 積	平 均 単 木 材 積	控 除 有 無
スギ	一般材	生立木	生立木	正常木	42	27	4	6.96	1.740	無
					42	29	4	7.48	1.870	無
					42	30	2	3.86	1.930	無
					44	21	1	1.45	1.450	無
					44	22	1	1.52	1.520	無
					44	23	1	1.59	1.590	無
					44	24	3	4.98	1.660	無
					44	25	6	10.38	1.730	無
					44	26	5	9.00	1.800	無
					44	27	2	3.74	1.870	無
					44	28	2	3.88	1.940	無
					44	29	1	2.01	2.010	無
					44	30	2	4.16	2.080	無
					46	21	1	1.55	1.550	無
					46	23	2	3.42	1.710	無
					46	24	6	10.68	1.780	無
					46	25	4	7.44	1.860	無
					46	27	2	4.02	2.010	無
					46	28	2	4.18	2.090	無
					46	29	2	4.32	2.160	無
					48	24	2	3.82	1.910	無
					48	25	1	1.99	1.990	無
					48	26	1	2.07	2.070	無
					48	27	2	4.30	2.150	無
					48	28	3	6.72	2.240	無
					48	29	2	4.64	2.320	無
					48	31	1	2.48	2.480	無
					50	23	1	1.95	1.950	無
					50	26	2	4.42	2.210	無
					50	27	3	6.90	2.300	無
					50	28	3	7.17	2.390	無
					50	29	1	2.48	2.480	無
					52	24	2	4.34	2.170	無
					52	25	1	2.26	2.260	無
					52	31	1	2.82	2.820	無

* 態様計の胸高直径、樹高は、平均胸高直径、平均樹高である。

樹 材 種 別 一 覧 表

復命書番号： 03 - 5221
林班： 513

森林事務所： 田子森林事務所
小班： か

国有林名： 遠瀬深山
伐区：

樹 種 名	材 種 分 区	生 被 別	態 様 分 区	品 質 分 区	胸 高 直 径	樹 高	本 数	幹 材 積	平 均 単 木 材 積	控 除 有 無
スギ	一般材	生立木	生立木	正常木	54	25	2	4.82	2.410	無
					54	26	1	2.51	2.510	無
					54	27	1	2.60	2.600	無
					54	28	2	5.40	2.700	無
					56	24	1	2.45	2.450	無
					56	26	1	2.66	2.660	無
					58	25	1	2.70	2.700	無
					62	28	1	3.38	3.380	無
					62	30	1	3.63	3.630	無
					64	23	1	2.91	2.910	無
					64	26	1	3.30	3.300	無
					64	29	1	3.69	3.690	無
					66	28	1	3.74	3.740	無
					70	27	1	3.96	3.960	無
				品質計			837	681.84		
				根曲木	12	6	2	0.08	0.040	無
					12	7	2	0.08	0.040	無
					12	8	2	0.10	0.050	無
					12	9	1	0.06	0.060	無
					14	7	2	0.12	0.060	無
					14	9	1	0.08	0.080	無
					14	11	1	0.09	0.090	無
					14	12	1	0.10	0.100	無
					16	8	1	0.09	0.090	無
					16	10	1	0.11	0.110	無
					16	11	3	0.36	0.120	無
					16	12	2	0.26	0.130	無
					16	13	2	0.28	0.140	無
					16	15	1	0.16	0.160	無
					18	9	1	0.12	0.120	無
					18	11	1	0.15	0.150	無
					18	13	1	0.18	0.180	無
					18	15	2	0.40	0.200	無
					18	16	1	0.22	0.220	無
					18	17	1	0.23	0.230	無

* 態様計の胸高直径、樹高は、平均胸高直径、平均樹高である。

樹 材 種 別 一 覧 表

復命書番号： 03 - 5221
林班： 513

森林事務所： 田子森林事務所
小班： か

国有林名： 遠瀬深山
伐区：

樹 種 名	材 種 分	生 被 別	態 様 分 区	品 質 分 区	胸 高 直 径	樹 高	本 数	幹 材 積	平 均 単 木 材 積	控 除 有 無
スギ	一般材	生立木	生立木	根曲木	20	9	1	0.15	0.150	無
					20	10	1	0.17	0.170	無
					20	13	3	0.66	0.220	無
					20	14	2	0.46	0.230	無
					20	15	2	0.50	0.250	無
					20	16	4	1.04	0.260	無
					22	14	2	0.54	0.270	無
					22	16	1	0.31	0.310	無
					22	17	1	0.33	0.330	無
					22	18	1	0.35	0.350	無
					22	19	1	0.37	0.370	無
					24	15	2	0.68	0.340	無
					24	16	1	0.36	0.360	無
					24	17	1	0.39	0.390	無
					24	18	1	0.41	0.410	無
					26	14	1	0.36	0.360	無
					26	15	2	0.78	0.390	無
					26	16	1	0.42	0.420	無
					26	17	1	0.44	0.440	無
					26	19	2	1.00	0.500	無
					28	21	1	0.64	0.640	無
					30	15	1	0.50	0.500	無
					30	22	1	0.76	0.760	無
					30	23	1	0.80	0.800	無
					30	24	1	0.83	0.830	無
					36	16	1	0.74	0.740	無
					56	25	1	2.55	2.550	無
				品質計			67	19.81		
			態様計		30	19	904	701.65		
		生被計					904	701.65		
	材種計						904	701.65		
	低質材	生立木	生立木	外	10	5	1	0.02	0.020	無
					10	6	6	0.18	0.030	無
					10	7	2	0.06	0.030	無
					10	8	5	0.20	0.040	無

* 態様計の胸高直径、樹高は、平均胸高直径、平均樹高である。

樹材種別一覧表

復命書番号： 03 - 5221
林班： 513

森林事務所： 田子森林事務所
小班： か

国有林名： 遠瀬深山
伐区：

樹種名	材種分	生被別	態様分	品質分	胸高直径	樹高	本数	幹材積	平均単木材積	控除有無
スギ	低質材	生立木	生立木	外	10	9	2	0.08	0.040	無
					10	10	1	0.04	0.040	無
					12	7	1	0.04	0.040	無
					22	7	1	0.13	0.130	無
				品質計			19	0.75		
			態様計		10	7	19	0.75		
		生被計					19	0.75		
	材種計						19	0.75		
－樹種計－							923	702.40		
カラマツ	一般材	生立木	生立木	A	12	10	1	0.06	0.060	無
					12	11	1	0.07	0.070	無
					12	12	3	0.21	0.070	無
					12	13	2	0.16	0.080	無
					12	14	1	0.08	0.080	無
					12	15	1	0.09	0.090	無
					14	8	1	0.07	0.070	無
					14	9	1	0.08	0.080	無
					14	10	3	0.27	0.090	無
					14	11	4	0.36	0.090	無
					14	12	13	1.30	0.100	無
					14	13	9	0.99	0.110	無
					14	14	19	2.09	0.110	無
					14	15	19	2.28	0.120	無
					14	16	15	1.80	0.120	無
					14	17	4	0.52	0.130	無
					14	18	7	0.91	0.130	無
					14	19	4	0.56	0.140	無
					14	20	1	0.14	0.140	無
					16	10	4	0.44	0.110	無
					16	11	5	0.60	0.120	無
					16	12	15	1.95	0.130	無
					16	13	18	2.52	0.140	無
					16	14	36	5.40	0.150	無
					16	15	27	4.05	0.150	無
					16	16	28	4.48	0.160	無

* 態様計の胸高直径、樹高は、平均胸高直径、平均樹高である。

樹 材 種 別 一 覧 表

復命書番号： 03 - 5221
林班： 513

森林事務所： 田子森林事務所
小班： か

国有林名： 遠瀬深山
伐区：

樹 種 名	材 種 分 区	生 被 別	態 様 分 区	品 質 分 区	胸 高 直 径	樹 高	本 数	幹 材 積	平 均 単 木 材 積	控 除 有 無
カラマツ	一般材	生立木	生立木	A	16	17	20	3.40	0.170	無
					16	18	25	4.25	0.170	無
					16	19	7	1.26	0.180	無
					16	20	5	0.95	0.190	無
					16	21	8	1.60	0.200	無
					16	22	1	0.20	0.200	無
					16	23	2	0.42	0.210	無
					18	10	6	0.84	0.140	無
					18	11	4	0.60	0.150	無
					18	12	3	0.48	0.160	無
					18	13	11	1.98	0.180	無
					18	14	20	3.80	0.190	無
					18	15	29	5.51	0.190	無
					18	16	37	7.40	0.200	無
					18	17	34	7.14	0.210	無
					18	18	30	6.60	0.220	無
					18	19	27	6.21	0.230	無
					18	20	20	4.80	0.240	無
					18	21	11	2.75	0.250	無
					18	22	8	2.08	0.260	無
					18	23	6	1.62	0.270	無
					18	24	2	0.56	0.280	無
					20	10	2	0.36	0.180	無
					20	11	1	0.19	0.190	無
					20	12	3	0.60	0.200	無
					20	13	5	1.10	0.220	無
					20	14	11	2.53	0.230	無
					20	15	9	2.16	0.240	無
					20	16	29	7.25	0.250	無
					20	17	28	7.28	0.260	無
					20	18	37	9.99	0.270	無
					20	19	38	10.64	0.280	無
					20	20	26	7.80	0.300	無
					20	21	11	3.41	0.310	無
					20	22	14	4.48	0.320	無

* 態様計の胸高直径、樹高は、平均胸高直径、平均樹高である。

樹 材 種 別 一 覧 表

復命書番号： 03 - 5221
林班： 513

森林事務所： 田子森林事務所
小班： か

国有林名： 遠瀬深山
伐区：

樹 種 名	材 種 分 区	生 被 別	態 様 分 区	品 質 分 区	胸 高 直 径	樹 高	本 数	幹 材 積	平 均 単 木 材 積	控 除 有 無
カラマツ	一般材	生立木	生立木	A	20	23	11	3.63	0.330	無
					20	24	9	3.15	0.350	無
					20	25	2	0.70	0.350	無
					20	27	4	1.52	0.380	無
					22	13	3	0.78	0.260	無
					22	14	8	2.24	0.280	無
					22	15	10	2.90	0.290	無
					22	16	17	5.10	0.300	無
					22	17	17	5.44	0.320	無
					22	18	26	8.58	0.330	無
					22	19	24	8.16	0.340	無
					22	20	40	14.40	0.360	無
					22	21	31	11.78	0.380	無
					22	22	27	10.26	0.380	無
					22	23	18	7.20	0.400	無
					22	24	22	9.24	0.420	無
					22	25	11	4.73	0.430	無
					22	26	10	4.40	0.440	無
					22	27	1	0.46	0.460	無
					24	12	2	0.58	0.290	無
					24	13	1	0.31	0.310	無
					24	14	5	1.65	0.330	無
					24	15	5	1.75	0.350	無
					24	16	9	3.24	0.360	無
					24	17	10	3.80	0.380	無
					24	18	20	7.80	0.390	無
					24	19	20	8.00	0.400	無
					24	20	33	14.19	0.430	無
					24	21	39	17.55	0.450	無
					24	22	43	19.78	0.460	無
					24	23	32	15.36	0.480	無
					24	24	34	17.00	0.500	無
					24	25	9	4.77	0.530	無
					24	26	11	6.05	0.550	無
					24	27	6	3.30	0.550	無

* 態様計の胸高直径、樹高は、平均胸高直径、平均樹高である。

樹 材 種 別 一 覧 表

復命書番号： 03 - 5221
林班： 513

森林事務所： 田子森林事務所
小班： か

国有林名： 遠瀬深山
伐区：

樹 種 名	材 種 分 区	生 被 別	態 様 分 区	品 質 分 区	胸 高 直 径	樹 高	本 数	幹 材 積	平 均 単 木 材 積	控 除 有 無
カラマツ	一般材	生立木	生立木	A	24	28	5	2.80	0.560	無
					26	11	1	0.32	0.320	無
					26	12	1	0.34	0.340	無
					26	13	3	1.11	0.370	無
					26	14	6	2.34	0.390	無
					26	15	2	0.82	0.410	無
					26	16	4	1.68	0.420	無
					26	17	5	2.20	0.440	無
					26	18	12	5.52	0.460	無
					26	19	14	6.58	0.470	無
					26	20	25	12.50	0.500	無
					26	21	24	12.48	0.520	無
					26	22	40	21.60	0.540	無
					26	23	36	20.16	0.560	無
					26	24	38	22.42	0.590	無
					26	25	25	15.00	0.600	無
					26	26	13	8.06	0.620	無
					26	27	10	6.50	0.650	無
					26	28	3	1.95	0.650	無
					26	29	1	0.68	0.680	無
					28	13	1	0.42	0.420	無
					28	14	2	0.90	0.450	無
					28	16	2	0.98	0.490	無
					28	17	1	0.51	0.510	無
					28	18	1	0.53	0.530	無
					28	19	6	3.30	0.550	無
					28	20	21	12.18	0.580	無
					28	21	17	10.37	0.610	無
					28	22	26	16.12	0.620	無
					28	23	19	12.35	0.650	無
					28	24	35	23.80	0.680	無
					28	25	25	17.25	0.690	無
					28	26	22	15.84	0.720	無
					28	27	14	10.50	0.750	無
					28	28	8	6.08	0.760	無

* 態様計の胸高直径、樹高は、平均胸高直径、平均樹高である。

樹 材 種 別 一 覧 表

復命書番号： 03 - 5221
林班： 513

森林事務所： 田子森林事務所
小班： か

国有林名： 遠瀬深山
伐区：

樹 種 名	材 種 分 区	生 被 別	態 様 分 区	品 質 分 区	胸 高 直 径	樹 高	本 数	幹 材 積	平 均 木 材 積	控 除 有 無
カラマツ	一般材	生立木	生立木	A	28	29	1	0.79	0.790	無
					30	13	2	0.98	0.490	無
					30	15	3	1.62	0.540	無
					30	16	1	0.57	0.570	無
					30	17	1	0.59	0.590	無
					30	18	2	1.22	0.610	無
					30	19	6	3.78	0.630	無
					30	20	7	4.62	0.660	無
					30	21	14	9.80	0.700	無
					30	22	19	13.68	0.720	無
					30	23	12	9.00	0.750	無
					30	24	38	29.64	0.780	無
					30	25	24	19.20	0.800	無
					30	26	25	20.75	0.830	無
					30	27	14	12.04	0.860	無
					30	28	9	7.83	0.870	無
					30	29	4	3.60	0.900	無
					30	30	1	0.93	0.930	無
					32	14	1	0.59	0.590	無
					32	15	1	0.62	0.620	無
					32	16	2	1.28	0.640	無
					32	18	1	0.69	0.690	無
					32	19	2	1.44	0.720	無
					32	20	4	3.04	0.760	無
					32	21	4	3.16	0.790	無
					32	22	11	8.91	0.810	無
					32	23	19	16.15	0.850	無
					32	24	25	21.75	0.870	無
					32	25	20	18.00	0.900	無
					32	26	13	12.22	0.940	無
					32	27	21	20.58	0.980	無
					32	28	4	3.96	0.990	無
					32	29	5	5.15	1.030	無
					32	30	1	1.06	1.060	無
					34	20	3	2.55	0.850	無

* 態様計の胸高直径、樹高は、平均胸高直径、平均樹高である。

樹 材 種 別 一 覧 表

復命書番号： 03 - 5221
林班： 513

森林事務所： 田子森林事務所
小班： か

国有林名： 遠瀬深山
伐区：

樹 種 名	材 種 分 区	生 被 別	態 様 分 区	品 質 分 区	胸 高 直 径	樹 高	本 数	幹 材 積	平 均 単 木 材 積	控 除 有 無
カラマツ	一般材	生立木	生立木	A	34	21	6	5.40	0.900	無
					34	22	11	10.12	0.920	無
					34	23	13	12.48	0.960	無
					34	24	16	16.00	1.000	無
					34	25	21	21.42	1.020	無
					34	26	16	16.96	1.060	無
					34	27	9	9.90	1.100	無
					34	28	5	5.60	1.120	無
					34	29	6	6.96	1.160	無
					36	16	1	0.81	0.810	無
					36	17	1	0.85	0.850	無
					36	19	1	0.91	0.910	無
					36	20	3	2.88	0.960	無
					36	21	2	2.00	1.000	無
					36	22	1	1.03	1.030	無
					36	23	7	7.56	1.080	無
					36	24	13	14.56	1.120	無
					36	25	13	14.95	1.150	無
					36	26	13	15.47	1.190	無
					36	27	8	9.92	1.240	無
					36	28	5	6.25	1.250	無
					36	29	6	7.80	1.300	無
					38	16	1	0.91	0.910	無
					38	20	2	2.14	1.070	無
					38	21	1	1.12	1.120	無
					38	22	3	3.45	1.150	無
					38	23	3	3.60	1.200	無
					38	24	10	12.50	1.250	無
					38	25	10	12.80	1.280	無
					38	26	11	14.63	1.330	無
					38	27	13	17.94	1.380	無
					38	28	7	9.80	1.400	無
					38	29	4	5.80	1.450	無
					38	30	1	1.50	1.500	無
					40	20	1	1.18	1.180	無

* 態様計の胸高直径、樹高は、平均胸高直径、平均樹高である。

樹材種別一覧表

復命書番号： 03 - 5221
林班： 513

森林事務所： 田子森林事務所
小班： か

国有林名： 遠瀬深山
伐区：

樹種名	材種分	生被別	態様分	品質分	胸高直径	樹高	本数	幹材積	平均単木材積	控除有無
カラマツ	一般材	生立木	生立木	A	40	21	1	1.24	1.240	無
					40	24	4	5.56	1.390	無
					40	25	6	8.46	1.410	無
					40	26	8	11.76	1.470	無
					40	27	5	7.65	1.530	無
					40	28	7	10.85	1.550	無
					40	29	3	4.80	1.600	無
					40	30	1	1.66	1.660	無
					42	22	1	1.40	1.400	無
					42	23	1	1.47	1.470	無
					42	24	1	1.53	1.530	無
					42	25	5	7.80	1.560	無
					42	26	1	1.62	1.620	無
					42	27	3	5.04	1.680	無
					42	28	3	5.13	1.710	無
					42	29	2	3.54	1.770	無
					42	30	1	1.83	1.830	無
					44	25	4	6.84	1.710	無
					44	26	2	3.56	1.780	無
					44	27	1	1.85	1.850	無
					44	29	1	1.94	1.940	無
					46	24	1	1.83	1.830	無
					46	27	1	2.02	2.020	無
					46	28	2	4.10	2.050	無
					48	28	1	2.23	2.230	無
					50	29	1	2.51	2.510	無
					50	32	1	2.70	2.700	無
				品質計			2,442	1,309.62		
				B	12	16	1	0.09	0.090	無
					14	9	2	0.16	0.080	無
					14	10	1	0.09	0.090	無
					14	11	2	0.18	0.090	無
					14	13	3	0.33	0.110	無
					14	14	2	0.22	0.110	無
					14	15	6	0.72	0.120	無

* 態様計の胸高直径、樹高は、平均胸高直径、平均樹高である。

樹 材 種 別 一 覧 表

復命書番号： 03 - 5221
林班： 513

森林事務所： 田子森林事務所
小班： か

国有林名： 遠瀬深山
伐区：

樹 種 名	材 種 分 区	生 被 別	態 様 分 区	品 質 分 区	胸 高 直 径	樹 高	本 数	幹 材 積	平 均 木 材 積	控 除 有 無
カラマツ	一般材	生立木	生立木	B	14	16	7	0.84	0.120	無
					14	17	2	0.26	0.130	無
					14	19	1	0.14	0.140	無
					16	12	1	0.13	0.130	無
					16	13	2	0.28	0.140	無
					16	14	2	0.30	0.150	無
					16	15	2	0.30	0.150	無
					16	16	6	0.96	0.160	無
					16	17	1	0.17	0.170	無
					16	18	2	0.34	0.170	無
					18	12	1	0.16	0.160	無
					18	13	1	0.18	0.180	無
					18	14	2	0.38	0.190	無
					18	15	1	0.19	0.190	無
					18	16	3	0.60	0.200	無
					18	18	2	0.44	0.220	無
					18	19	1	0.23	0.230	無
					18	21	1	0.25	0.250	無
					18	23	2	0.54	0.270	無
					20	12	1	0.20	0.200	無
					20	13	1	0.22	0.220	無
					20	16	1	0.25	0.250	無
					20	18	3	0.81	0.270	無
					20	19	4	1.12	0.280	無
					20	21	2	0.62	0.310	無
					20	22	2	0.64	0.320	無
					20	23	1	0.33	0.330	無
					22	15	1	0.29	0.290	無
					22	16	1	0.30	0.300	無
					22	19	1	0.34	0.340	無
					22	21	2	0.76	0.380	無
					24	21	1	0.45	0.450	無
					24	23	1	0.48	0.480	無
					26	16	1	0.42	0.420	無
					26	20	1	0.50	0.500	無

* 態様計の胸高直径、樹高は、平均胸高直径、平均樹高である。

樹 材 種 別 一 覧 表

復命書番号： 03 - 5221
林班： 513

森林事務所： 田子森林事務所
小班： か

国有林名： 遠瀬深山
伐区：

樹 種 名	材 種 分 区	生 被 別	態 様 分 区	品 質 分 区	胸 高 直 径	樹 高	本 数	幹 材 積	平 均 木 材 積	控 除 有 無
カラマツ	一般材	生立木	生立木	B	26	22	1	0.54	0.540	無
					26	23	1	0.56	0.560	無
					26	24	1	0.59	0.590	無
					26	25	1	0.60	0.600	無
					28	21	1	0.61	0.610	無
					28	23	1	0.65	0.650	無
					28	25	1	0.69	0.690	無
					30	21	1	0.70	0.700	無
					32	24	1	0.87	0.870	無
					32	27	1	0.98	0.980	無
					38	24	1	1.25	1.250	無
				品質計			92	24.25		
			態様計		24	21	2,534	1,333.87		
		生被計					2,534	1,333.87		
	材種計						2,534	1,333.87		
一樹種計一							2,534	1,333.87		
アカマツ	一般材	生立木	生立木	A	20	21	1	0.32	0.320	無
					26	15	1	0.38	0.380	無
					26	20	1	0.52	0.520	無
					28	16	1	0.46	0.460	無
					28	23	1	0.70	0.700	無
					28	26	1	0.80	0.800	無
					30	20	1	0.67	0.670	無
					32	18	1	0.67	0.670	無
					32	19	1	0.71	0.710	無
					32	23	1	0.88	0.880	無
					34	20	1	0.84	0.840	無
					34	24	1	1.03	1.030	無
					36	21	2	1.96	0.980	無
					36	24	2	2.28	1.140	無
					36	25	1	1.19	1.190	無
					38	17	1	0.85	0.850	無
					38	18	1	0.90	0.900	無
					38	24	1	1.25	1.250	無
					40	18	1	0.98	0.980	無

* 態様計の胸高直径、樹高は、平均胸高直径、平均樹高である。

樹 材 種 別 一 覧 表

復命書番号： 03 - 5221
林班： 513

森林事務所： 田子森林事務所
小班： か

国有林名： 遠瀬深山
伐区：

樹 種 名	材 種 分 区	生 被 別	態 様 分 区	品 質 分 区	胸 高 直 径	樹 高	本 数	幹 材 積	平 均 単 木 材 積	控 除 有 無
アカマツ	一般材	生立木	生立木	A	40	22	1	1.23	1.230	無
					40	24	1	1.36	1.360	無
					40	26	2	3.00	1.500	無
					42	22	1	1.34	1.340	無
					42	23	1	1.41	1.410	無
					42	26	1	1.64	1.640	無
					42	28	1	1.79	1.790	無
					44	26	1	1.78	1.780	無
					46	26	1	1.93	1.930	無
					46	27	1	2.02	2.020	無
					48	20	1	1.47	1.470	無
					48	21	1	1.57	1.570	無
					48	25	1	1.99	1.990	無
					48	28	1	2.32	2.320	無
					50	18	1	1.36	1.360	無
					50	19	1	1.46	1.460	無
					50	20	1	1.57	1.570	無
					50	22	1	1.79	1.790	無
					50	24	1	2.02	2.020	無
					50	25	2	4.28	2.140	無
					50	29	1	2.63	2.630	無
					52	22	1	1.91	1.910	無
					52	23	1	2.04	2.040	無
					52	24	1	2.17	2.170	無
					52	27	1	2.57	2.570	無
					54	22	1	2.03	2.030	無
					54	26	1	2.61	2.610	無
					56	20	1	1.87	1.870	無
					56	24	1	2.47	2.470	無
					58	25	1	2.79	2.790	無
					60	22	1	2.45	2.450	無
					60	26	1	3.16	3.160	無
				品質計			55	83.42		
				B	36	20	1	0.93	0.930	無
					36	21	1	0.98	0.980	無

* 態様計の胸高直径、樹高は、平均胸高直径、平均樹高である。

樹 材 種 別 一 覧 表

復命書番号： 03 - 5221
林班： 513

森林事務所： 田子森林事務所
小班： か

国有林名： 遠瀬深山
伐区：

樹種名	材種分	生被別	態様分	品質分	胸高直径	樹高	本数	幹材積	平均単木材積	控除有無
アカマツ	一般材	生立木	生立木	B	42	26	1	1.64	1.640	無
				品質計			3	3.55		
			態様計		42	23	58	86.97		
		生被計					58	86.97		
	材種計						58	86.97		
一樹種計一							58	86.97		
カラマツNΔ	低質材	生立木	生立木		10	7	1	0.03	0.030	無
					10	9	1	0.04	0.040	無
					10	12	1	0.05	0.050	無
					12	7	1	0.05	0.050	無
					12	8	5	0.25	0.050	無
					12	9	5	0.30	0.060	無
					12	10	8	0.48	0.060	無
					12	11	3	0.21	0.070	無
					12	12	7	0.49	0.070	無
					12	13	7	0.56	0.080	無
					12	14	2	0.16	0.080	無
					12	15	4	0.36	0.090	無
					12	16	3	0.27	0.090	無
					12	17	3	0.27	0.090	無
					14	9	1	0.08	0.080	無
					14	10	3	0.27	0.090	無
					14	11	5	0.45	0.090	無
					14	12	4	0.40	0.100	無
					14	13	4	0.44	0.110	無
					14	14	4	0.44	0.110	無
					14	15	2	0.24	0.120	無
					14	16	2	0.24	0.120	無
					14	19	1	0.14	0.140	無
					16	11	1	0.12	0.120	無
					16	12	2	0.26	0.130	無
					16	14	6	0.90	0.150	無
					16	15	1	0.15	0.150	無
					16	16	2	0.32	0.160	無
					16	17	3	0.51	0.170	無

* 態様計の胸高直径、樹高は、平均胸高直径、平均樹高である。

樹 材 種 別 一 覧 表

復命書番号： 03 - 5221
林班： 513

森林事務所： 田子森林事務所
小班： か

国有林名： 遠瀬深山
伐区：

樹 種 名	材 種 分	生 被 別	態 様 分 区	品 質 分 区	胸 高 直 径	樹 高	本 数	幹 材 積	平 均 単 木 材 積	控 除 有 無
カラマツNA	低質材	生立木	生立木		16	18	1	0.17	0.170	無
					16	19	1	0.18	0.180	無
					18	11	1	0.15	0.150	無
					18	14	1	0.19	0.190	無
					18	16	3	0.60	0.200	無
					18	17	2	0.42	0.210	無
					18	18	2	0.44	0.220	無
					18	19	1	0.23	0.230	無
					18	20	1	0.24	0.240	無
					18	22	1	0.26	0.260	無
					20	9	1	0.16	0.160	無
					20	14	1	0.23	0.230	無
					20	19	1	0.28	0.280	無
					22	19	1	0.34	0.340	無
					24	20	1	0.43	0.430	無
					24	21	1	0.45	0.450	無
					24	24	1	0.50	0.500	無
					28	19	1	0.55	0.550	無
					28	26	1	0.72	0.720	無
				品質計			115	15.02		
			態様計		14	14	115	15.02		
		生被計					115	15.02		
	材種計						115	15.02		
－樹種計－							115	15.02		
アカマツNA	低質材	生立木	生立木		28	13	1	0.37	0.370	無
					28	20	1	0.59	0.590	無
					34	15	1	0.61	0.610	無
					40	17	1	0.91	0.910	無
					40	24	2	2.72	1.360	無
				品質計			6	5.20		
			態様計		34	19	6	5.20		
		生被計					6	5.20		
	材種計						6	5.20		
－樹種計－							6	5.20		
－N計－							3,636	2,143.46		

* 態様計の胸高直径、樹高は、平均胸高直径、平均樹高である。

樹 材 種 別 一 覧 表

復命書番号： 03 - 5221
林班： 513

森林事務所： 田子森林事務所
小班： か

国有林名： 遠瀬深山
伐区：

樹 種 名	材 種 分	生 被 別	態 様 分 区	品 質 分 区	胸 高 直 径	樹 高	本 数	幹 材 積	平 均 単 木 材 積	控 除 有 無
ブナ	一般材	生立木	生立木	下	24	15	1	0.30	0.300	無
					26	18	1	0.42	0.420	無
					28	18	1	0.48	0.480	無
					32	18	1	0.62	0.620	無
				品質計			4	1.82		
			態様計		26	17	4	1.82		
		生被計					4	1.82		
	材種計						4	1.82		
－樹種計－							4	1.82		
ミズナラ	一般材	生立木	生立木	下	28	16	1	0.43	0.430	無
					30	17	1	0.52	0.520	無
					46	19	1	1.30	1.300	無
				品質計			3	2.25		
			態様計		34	17	3	2.25		
		生被計					3	2.25		
	材種計						3	2.25		
－樹種計－							3	2.25		
サワグルミ	一般材	生立木	生立木	上	40	25	1	1.34	1.340	無
					40	28	1	1.51	1.510	無
				品質計			2	2.85		
				中	38	26	1	1.27	1.270	無
					40	24	2	2.56	1.280	無
					42	24	1	1.41	1.410	無
					44	20	1	1.26	1.260	無
					58	28	1	3.04	3.040	無
					62	29	1	3.53	3.530	無
				品質計			7	13.07		
				下	26	18	1	0.42	0.420	無
					30	20	1	0.62	0.620	無
					34	18	1	0.70	0.700	無
				品質計			3	1.74		
			態様計		42	24	12	17.66		
		生被計					12	17.66		
	材種計						12	17.66		
－樹種計－							12	17.66		

* 態様計の胸高直径、樹高は、平均胸高直径、平均樹高である。

樹 材 種 別 一 覧 表

復命書番号： 03 - 5221
林班： 513

森林事務所： 田子森林事務所
小班： か

国有林名： 遠瀬深山
伐区：

樹種名	材種分	生被別	態様分	品質分	胸高直径	樹高	本数	幹材積	平均木材積	控除有無
オニグルミ	一般材	生立木	生立木	中	30	16	1	0.49	0.490	無
					30	17	1	0.52	0.520	無
					32	18	1	0.62	0.620	無
					36	18	1	0.78	0.780	無
					48	16	1	1.17	1.170	無
				品質計			5	3.58		
				下	24	18	1	0.36	0.360	無
					26	14	1	0.32	0.320	無
					28	19	1	0.51	0.510	無
					34	21	1	0.82	0.820	無
					46	23	1	1.59	1.590	無
					48	18	1	1.33	1.330	無
				品質計			6	4.93		
			態様計		34	18	11	8.51		
		生被計					11	8.51		
	材種計						11	8.51		
一樹種計一							11	8.51		
ウダイカンバ	一般材	生立木	生立木	中	30	17	1	0.52	0.520	無
				品質計			1	0.52		
				下	24	17	1	0.34	0.340	無
					28	21	1	0.57	0.570	無
				品質計			2	0.91		
			態様計		26	18	3	1.43		
		生被計					3	1.43		
	材種計						3	1.43		
一樹種計一							3	1.43		
ホオノキ	一般材	生立木	生立木	中	32	18	1	0.62	0.620	無
					36	20	1	0.87	0.870	無
					50	17	1	1.35	1.350	無
				品質計			3	2.84		
				下	22	12	1	0.20	0.200	無
					22	14	1	0.24	0.240	無
					22	17	1	0.29	0.290	無
					24	15	1	0.30	0.300	無
					24	16	1	0.32	0.320	無

* 態様計の胸高直径、樹高は、平均胸高直径、平均樹高である。

樹 材 種 別 一 覧 表

復命書番号： 03 - 5221
林班： 513

森林事務所： 田子森林事務所
小班： か

国有林名： 遠瀬深山
伐区：

樹 種 名	材 種 分	生 被 別	態 様 分 区	品 質 分 区	胸 高 直 径	樹 高	本 数	幹 材 積	平 均 木 材 積	控 除 有 無
ホオノキ	一般材	生立木	生立木	下	24	18	3	1.08	0.360	無
					24	21	1	0.43	0.430	無
					26	16	2	0.74	0.370	無
					26	18	1	0.42	0.420	無
					26	19	1	0.45	0.450	無
					26	21	1	0.50	0.500	無
					28	14	1	0.37	0.370	無
					28	16	1	0.43	0.430	無
					28	17	1	0.46	0.460	無
					28	18	1	0.48	0.480	無
					28	19	1	0.51	0.510	無
					28	21	1	0.57	0.570	無
					28	24	1	0.66	0.660	無
					30	21	1	0.65	0.650	無
					32	17	1	0.59	0.590	無
					34	22	1	0.86	0.860	無
					46	14	1	0.94	0.940	無
				品質計			25	11.49		
			態様計		28	18	28	14.33		
		生被計					28	14.33		
	材種計						28	14.33		
－樹種計－							28	14.33		
イタヤカエデ	一般材	生立木	生立木	中	30	22	1	0.68	0.680	無
				品質計			1	0.68		
			態様計		30	22	1	0.68		
		生被計					1	0.68		
	材種計						1	0.68		
－樹種計－							1	0.68		
トチノキ	一般材	生立木	生立木	下	50	24	1	1.95	1.950	無
					52	16	1	1.31	1.310	無
				品質計			2	3.26		
			態様計		50	20	2	3.26		
		生被計					2	3.26		
	材種計						2	3.26		
－樹種計－							2	3.26		

* 態様計の胸高直径、樹高は、平均胸高直径、平均樹高である。

樹 材 種 別 一 覧 表

復命書番号： 03 - 5221
林班： 513

森林事務所： 田子森林事務所
小班： か

国有林名： 遠瀬深山
伐区：

樹 種 名	材 種 分	生 被 別	態 様 分	品 質 分	胸 高 直 径	樹 高	本 数	幹 材 積	平 均 木 材 積	控 除 有 無
センノキ	一般材	生立木	生立木	中	34	17	1	0.66	0.660	無
					34	18	1	0.70	0.700	無
					36	18	1	0.78	0.780	無
				品質計			3	2.14		
				下	24	18	1	0.36	0.360	無
				品質計			1	0.36		
			態様計		32	18	4	2.50		
		生被計					4	2.50		
	材種計						4	2.50		
一樹種計一							4	2.50		
ニレ	一般材	生立木	生立木	中	34	21	1	0.82	0.820	無
					40	24	1	1.28	1.280	無
					54	24	1	2.25	2.250	無
				品質計			3	4.35		
				下	40	21	1	1.11	1.110	無
				品質計			1	1.11		
			態様計		42	23	4	5.46		
		生被計					4	5.46		
	材種計						4	5.46		
一樹種計一							4	5.46		
他L	一般材	生立木	生立木	下	34	21	1	0.82	0.820	無
				品質計			1	0.82		
			態様計		34	21	1	0.82		
		生被計					1	0.82		
	材種計						1	0.82		
	低質材	生立木	生立木	外	10	4	1	0.02	0.020	無
					10	5	6	0.12	0.020	無
					10	6	71	1.42	0.020	無
					10	7	174	5.22	0.030	無
					10	8	253	7.59	0.030	無
					10	9	142	5.68	0.040	無
					10	10	65	2.60	0.040	無
					10	11	29	1.16	0.040	無
					10	12	30	1.50	0.050	無
					10	13	5	0.25	0.050	無

* 態様計の胸高直径、樹高は、平均胸高直径、平均樹高である。

樹 材 種 別 一 覧 表

復命書番号： 03 - 5221
林班： 513

森林事務所： 田子森林事務所
小班： か

国有林名： 遠瀬深山
伐区：

樹 種 名	材 種 分 区	生 被 別	態 様 分 区	品 質 分 区	胸 高 直 径	樹 高	本 数	幹 材 積	平 均 木 材 積	控 除 有 無
他L	低質材	生立木	生立木	外	12	4	1	0.02	0.020	無
					12	5	2	0.06	0.030	無
					12	6	17	0.51	0.030	無
					12	7	44	1.76	0.040	無
					12	8	101	4.04	0.040	無
					12	9	80	4.00	0.050	無
					12	10	82	4.10	0.050	無
					12	11	28	1.68	0.060	無
					12	12	29	1.74	0.060	無
					12	13	15	1.05	0.070	無
					12	14	5	0.40	0.080	無
					12	15	2	0.16	0.080	無
					12	16	3	0.27	0.090	無
					14	5	2	0.06	0.030	無
					14	6	2	0.08	0.040	無
					14	7	11	0.55	0.050	無
					14	8	23	1.38	0.060	無
					14	9	24	1.44	0.060	無
					14	10	32	2.24	0.070	無
					14	11	21	1.68	0.080	無
					14	12	30	2.70	0.090	無
					14	13	12	1.08	0.090	無
					14	14	13	1.30	0.100	無
					14	15	4	0.44	0.110	無
					14	17	1	0.12	0.120	無
					16	6	1	0.05	0.050	無
					16	7	2	0.12	0.060	無
					16	8	9	0.63	0.070	無
					16	9	4	0.32	0.080	無
					16	10	15	1.35	0.090	無
					16	11	10	1.00	0.100	無
					16	12	21	2.31	0.110	無
					16	13	8	0.96	0.120	無
					16	14	12	1.56	0.130	無
					16	15	7	0.98	0.140	無

* 態様計の胸高直径、樹高は、平均胸高直径、平均樹高である。

樹 材 種 別 一 覧 表

復命書番号： 03 - 5221
林班： 513

森林事務所： 田子森林事務所
小班： か

国有林名： 遠瀬深山
伐区：

樹 種 名	材 種 分 区	生 被 別	態 様 分 区	品 質 分 区	胸 高 直 径	樹 高	本 数	幹 材 積	平 均 木 材 積	控 除 有 無
他L	低質材	生立木	生立木	外	16	16	3	0.45	0.150	無
					16	18	1	0.17	0.170	無
					18	8	3	0.27	0.090	無
					18	10	5	0.55	0.110	無
					18	11	3	0.39	0.130	無
					18	12	6	0.84	0.140	無
					18	13	8	1.20	0.150	無
					18	14	11	1.76	0.160	無
					18	15	11	1.87	0.170	無
					18	16	3	0.57	0.190	無
					18	17	3	0.60	0.200	無
					20	8	3	0.33	0.110	無
					20	9	2	0.24	0.120	無
					20	12	6	1.02	0.170	無
					20	13	7	1.26	0.180	無
					20	14	9	1.80	0.200	無
					20	15	4	0.84	0.210	無
					20	16	5	1.15	0.230	無
					20	17	1	0.24	0.240	無
					20	18	3	0.78	0.260	無
					20	19	2	0.54	0.270	無
					20	23	1	0.34	0.340	無
					22	6	1	0.10	0.100	無
					22	7	1	0.11	0.110	無
					22	10	1	0.17	0.170	無
					22	11	1	0.18	0.180	無
					22	12	2	0.40	0.200	無
					22	14	6	1.44	0.240	無
					22	15	3	0.75	0.250	無
					22	16	5	1.35	0.270	無
					22	17	2	0.58	0.290	無
					22	19	1	0.33	0.330	無
					22	20	1	0.35	0.350	無
					24	9	1	0.17	0.170	無
					24	12	3	0.72	0.240	無

* 態様計の胸高直径、樹高は、平均胸高直径、平均樹高である。

樹 材 種 別 一 覧 表

復命書番号： 03 - 5221
林班： 513

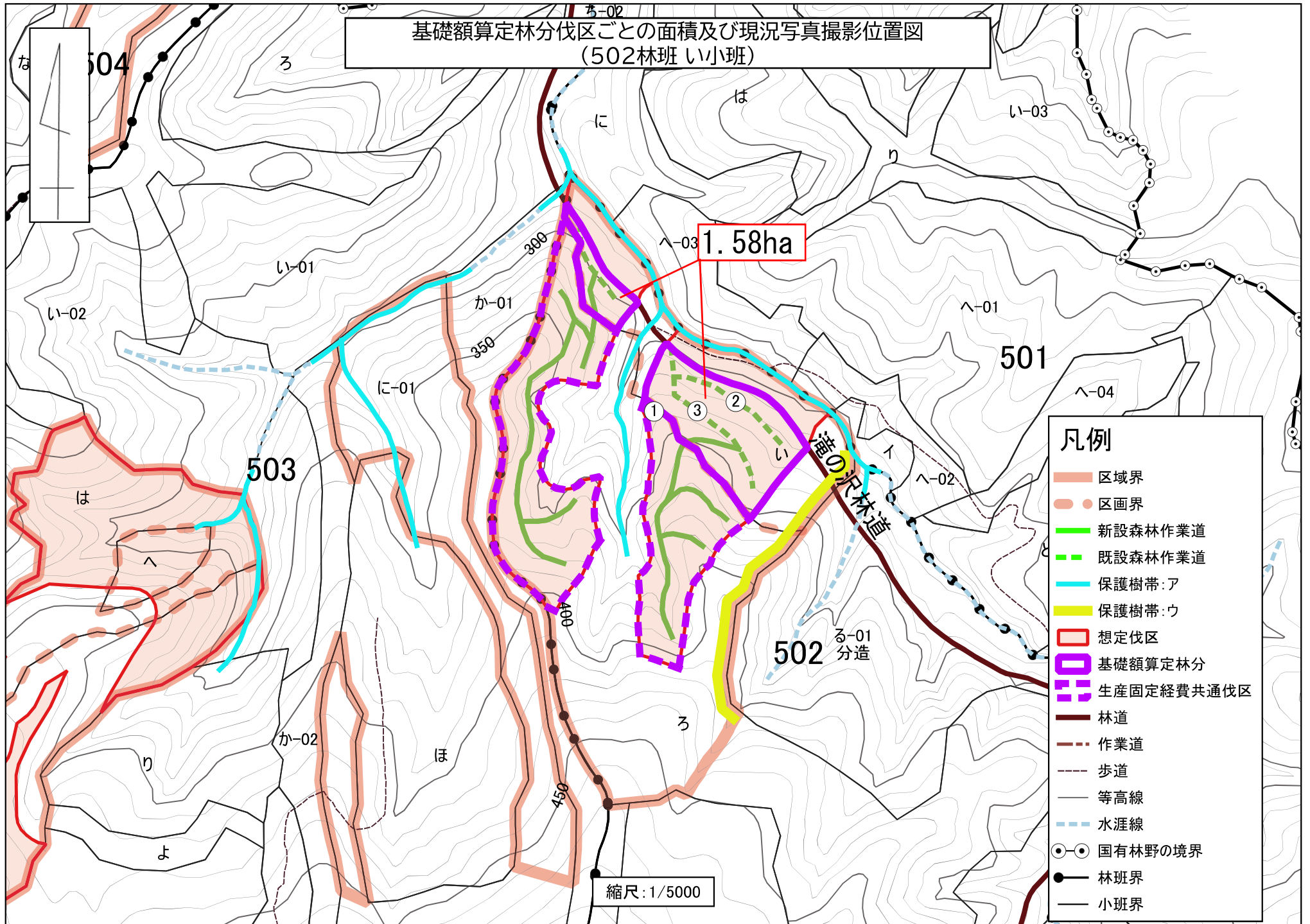
森林事務所： 田子森林事務所
小班： か

国有林名： 遠瀬深山
伐区：

樹 種 名	材 種 分 区	生 被 別	態 様 分 区	品 質 分 区	胸 高 直 径	樹 高	本 数	幹 材 積	平 均 木 材 積	控 除 有 無
他L	低質材	生立木	生立木	外	24	13	3	0.78	0.260	無
					24	14	6	1.68	0.280	無
					24	15	6	1.80	0.300	無
					24	16	5	1.60	0.320	無
					24	17	1	0.34	0.340	無
					24	18	4	1.44	0.360	無
					24	19	1	0.39	0.390	無
					24	21	1	0.43	0.430	無
					26	10	1	0.23	0.230	無
					26	13	1	0.30	0.300	無
					26	15	2	0.70	0.350	無
					26	16	1	0.37	0.370	無
					26	17	1	0.40	0.400	無
					26	18	1	0.42	0.420	無
					26	19	1	0.45	0.450	無
					26	23	1	0.55	0.550	無
					28	13	1	0.34	0.340	無
					28	14	1	0.37	0.370	無
					28	15	1	0.40	0.400	無
					28	19	2	1.02	0.510	無
					28	22	1	0.60	0.600	無
					30	13	1	0.39	0.390	無
					30	14	1	0.42	0.420	無
					30	15	1	0.45	0.450	無
					30	16	2	0.98	0.490	無
					30	17	2	1.04	0.520	無
					30	18	1	0.55	0.550	無
					30	19	1	0.58	0.580	無
					30	20	3	1.86	0.620	無
					32	12	1	0.40	0.400	無
					32	13	1	0.44	0.440	無
					32	16	2	1.10	0.550	無
					32	17	2	1.18	0.590	無
					32	22	1	0.77	0.770	無
					34	13	1	0.49	0.490	無

* 態様計の胸高直径、樹高は、平均胸高直径、平均樹高である。

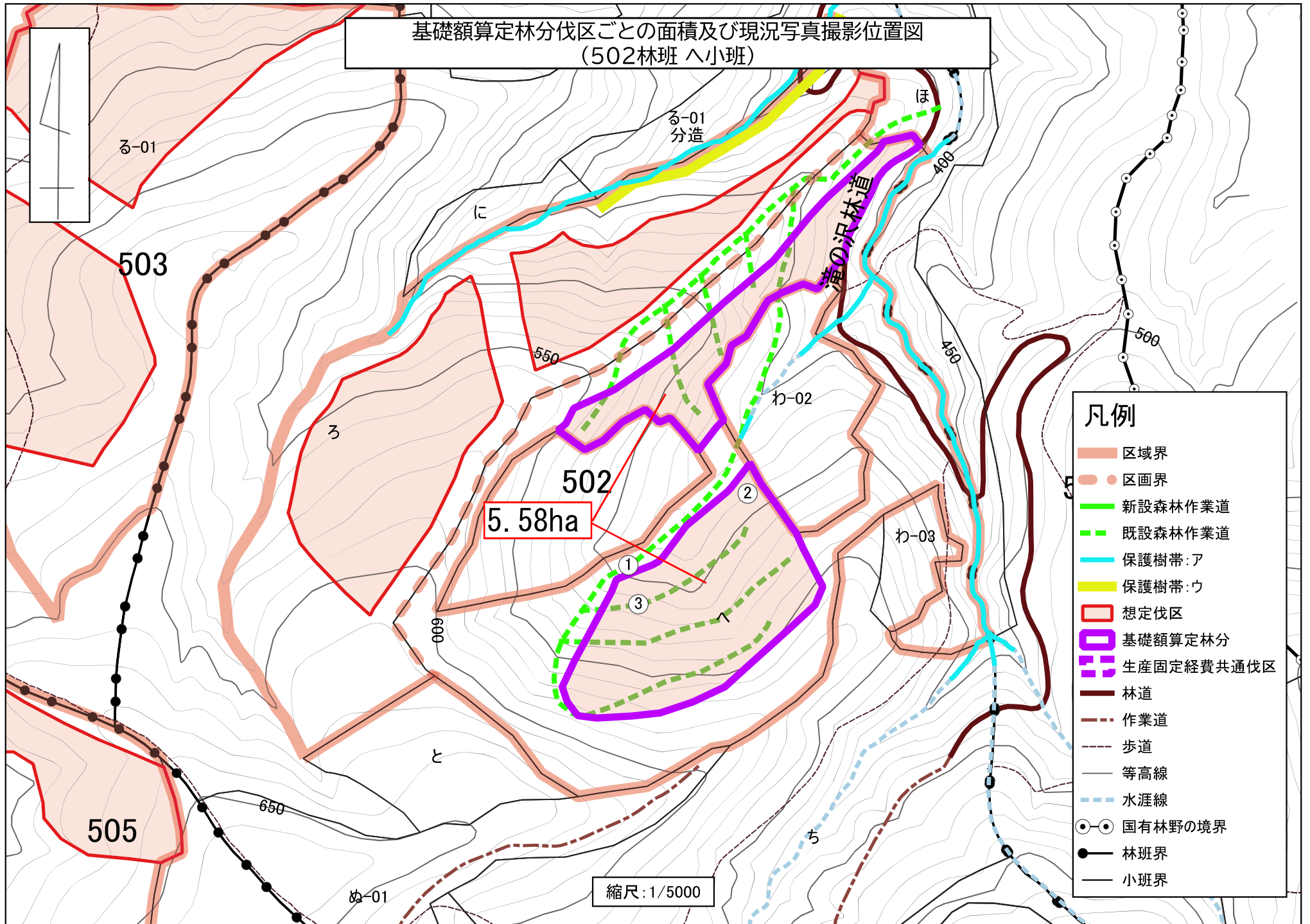
基礎額算定林分伐区ごとの面積及び現況写真撮影位置図
(502林班 い小班)



- 凡例**
- 区域界
 - 区画界
 - 新設森林作業道
 - 既設森林作業道
 - 保護樹帯:ア
 - 保護樹帯:ウ
 - 想定伐区
 - 基礎額算定林分
 - 生産固定経費共通伐区
 - 林道
 - 作業道
 - 歩道
 - 等高線
 - 水涯線
 - 国有林野の境界
 - 林班界
 - 小班界

※実際の採取については、採取の基準に基づき5ha以下の伐区を設定することになります。

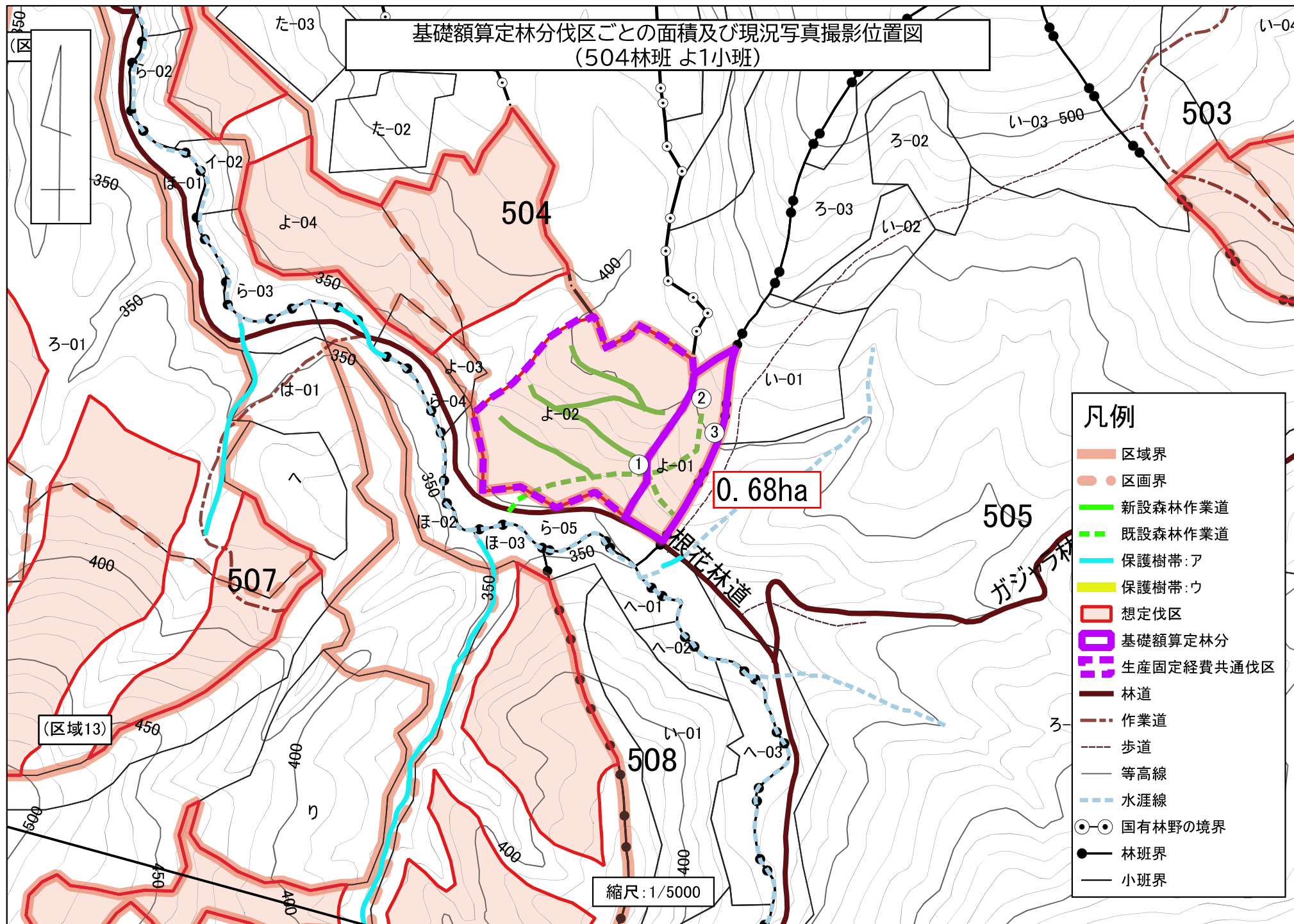
基礎額算定林分伐区ごとの面積及び現況写真撮影位置図
(502林班 へ小班)



- 凡例**
- 区域界
 - 区画界
 - 新設森林作業道
 - 既設森林作業道
 - 保護樹帯:ア
 - 保護樹帯:ウ
 - 想定伐区
 - 基礎額算定林分
 - 生産固定経費共通伐区
 - 林道
 - 作業道
 - 歩道
 - 等高線
 - 水涯線
 - 国有林野の境界
 - 林班界
 - 小班界

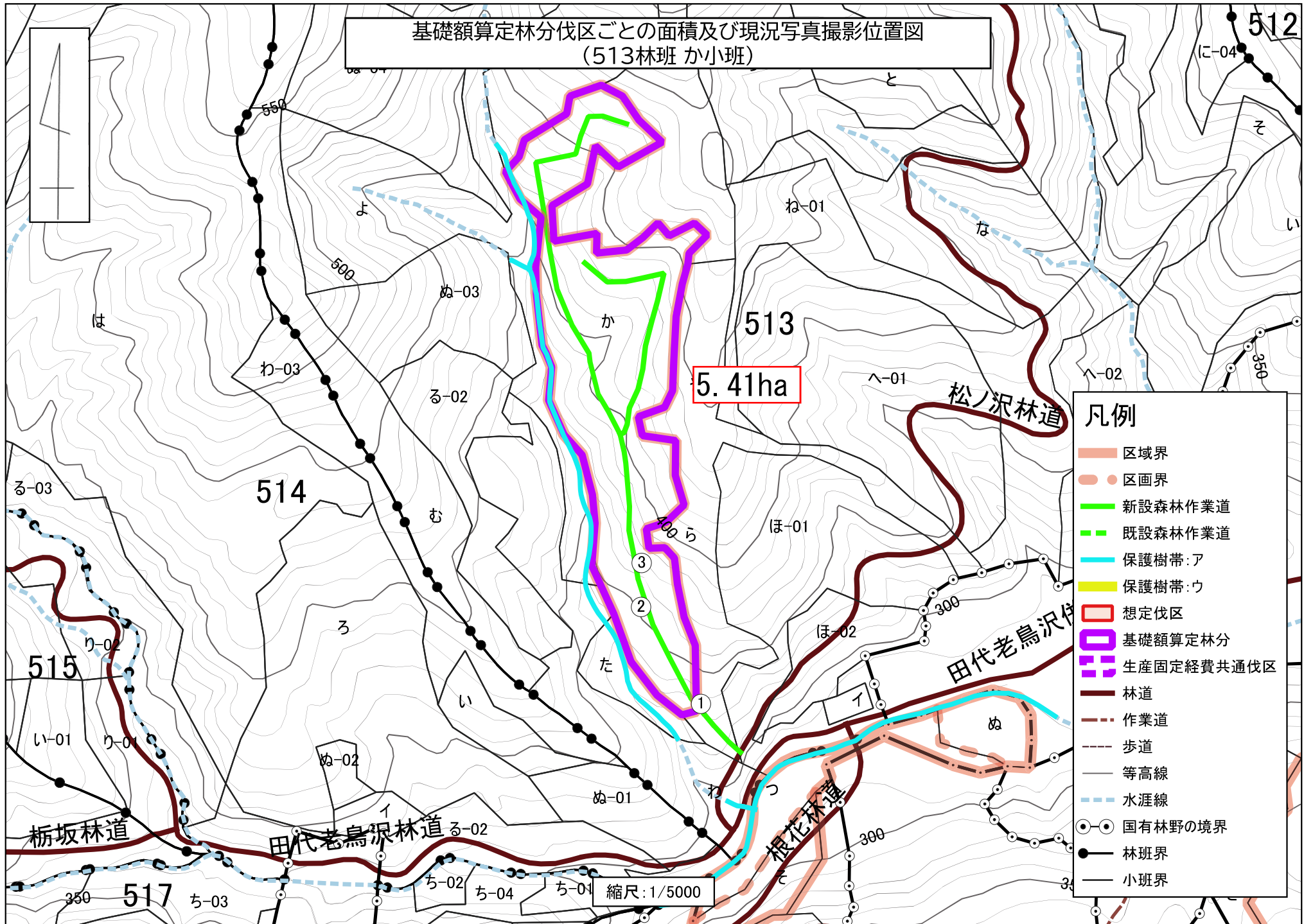
縮尺: 1/5000

※実際の採取については、採取の基準に基づき5ha以下の伐区を設定することになります。



※実際の採取については、採取の基準に基づき5ha以下の伐区を設定することになります。

基礎額算定林分伐区ごとの面積及び現況写真撮影位置図
(513林班 か小班)



- 凡例**
- 区域界
 - 区画界
 - 新設森林作業道
 - 既設森林作業道
 - 保護樹帯:ア
 - 保護樹帯:ウ
 - 想定伐区
 - 基礎額算定林分
 - 生産固定経費共通伐区
 - 林道
 - 作業道
 - 歩道
 - 等高線
 - 水涯線
 - 国有林野の境界
 - 林班界
 - 小班界

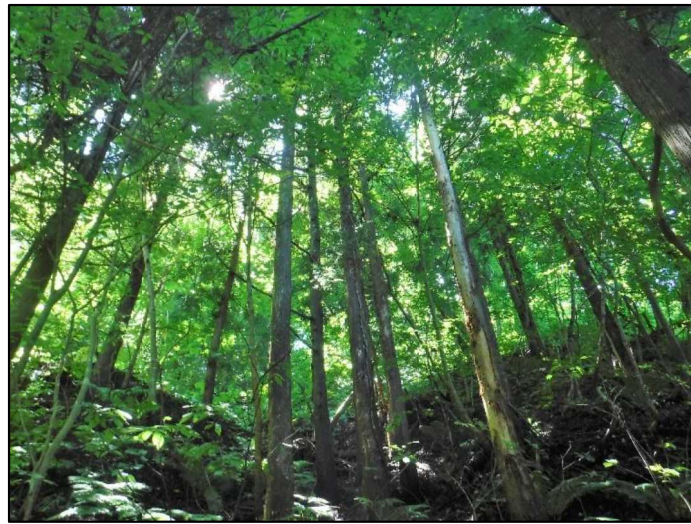
※実際の採取については、採取の基準に基づき5ha以下の伐区を設定することになります。

現況写真 (502 林班 い小班)

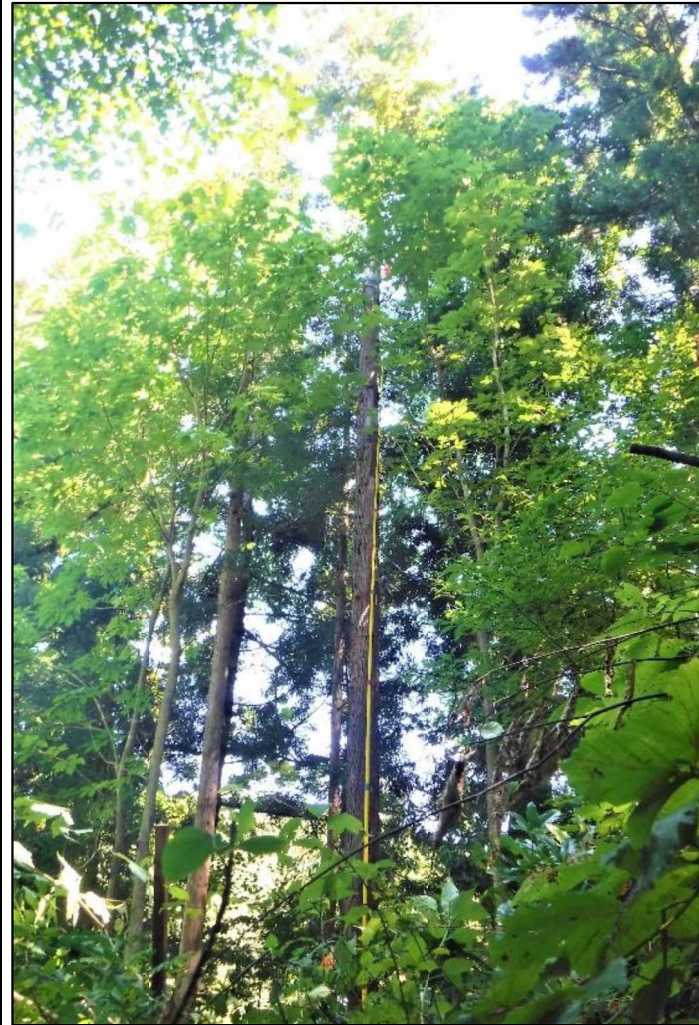
撮影地点①



撮影地点②



撮影地点③

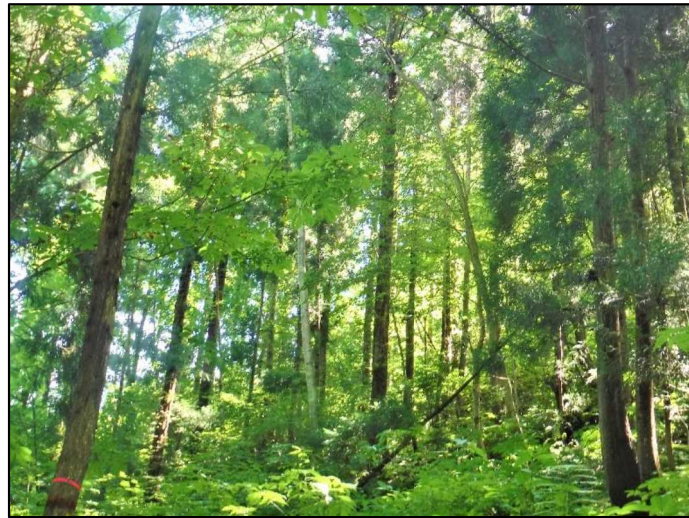


現況写真 (502 林班 ～小班)

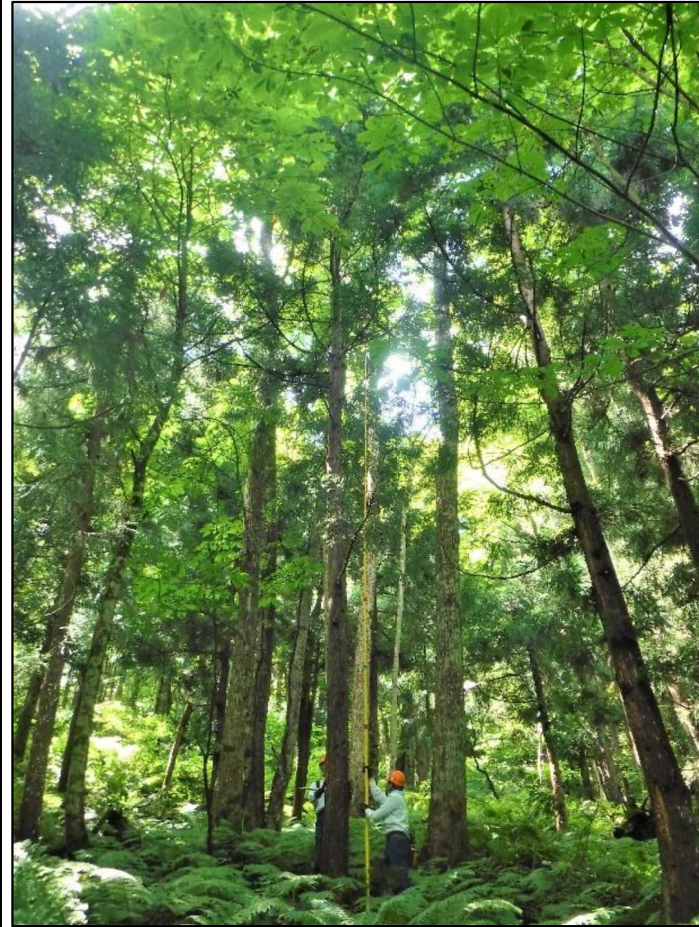
撮影地点①



撮影地点②

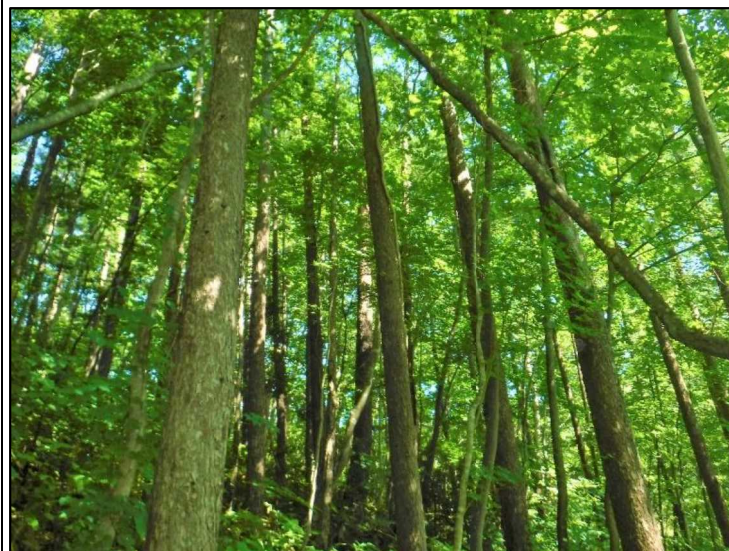


撮影地点③



現況写真 (504 林班 よ 1 小班)

撮影地点①



撮影地点③

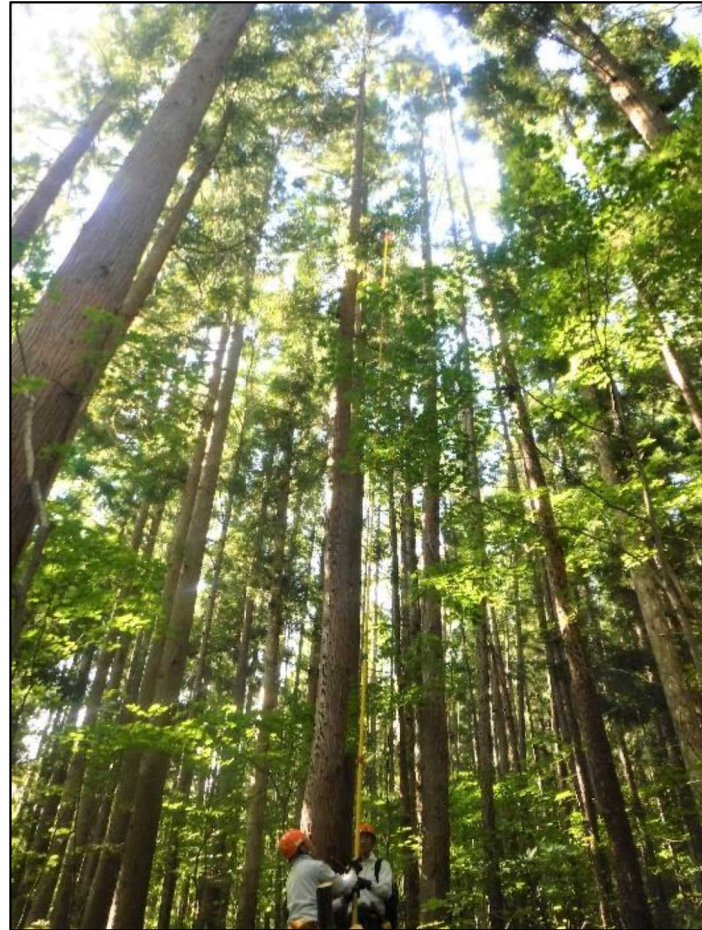


現況写真 (513 林班 か小班)

撮影地点①



撮影地点③



撮影地点②

