

国有林野の管理経営に関する法律（昭和26年法律第246号）第8条の6第1項の規定に基づき以下のとおり樹木採取区として指定したので、同条第2項前段の規定に基づき、公示する。

令和3年9月6日
東北森林管理局長

- 1 樹木採取区の名称
東北1大曲・船岡樹木採取区
- 2 樹木採取区の所在地
別紙1及び別紙2のとおり。
- 3 樹木採取区の面積
樹木採取区的面積 190.74ha
採取可能面積 118.52ha
備考：面積は、森林調査簿（令和3年3月31日）及びQGIS3.10（令和3年7月1日時点）の計測による。
- 4 区域図及び区域位置図
別紙2のとおり

東北 1 大曲・船岡樹木採取区の所在地

東北1大曲・船岡樹木採取区の所在地は、以下の樹木採取区区域一覧表に示すとおりとする。

樹木採取区区域一覧表

都道府県名、市町村名、国有林野名等	区域番号	所在地	備考		
			林班	小班	その他
秋田県大仙市協和船岡 字大川前外 4 国有林	区域 1	区域位置図 及び区域図 のとおり	2010	は（一部）	区域位置図 及び区域図 のとおり
	区域 2		2011	い（一部）	区域位置図 及び区域図 のとおり
	区域 3		2015	に（一部）	区域位置図 及び区域図 のとおり
	区域 4		2022	り	
			2023	と	
	区域 5		2023	り	
	区域 6		2027	ち（一部）	区域位置図 及び区域図 のとおり
	区域 7		2036	ぬ（一部）	区域位置図 及び区域図 のとおり
			2037	ろ（一部）	区域位置図 及び区域図 のとおり
	区域 8		2042	い（一部）	区域位置図 及び区域図 のとおり
	区域 9		2042	ろ（一部）	区域位置図 及び区域図 のとおり
	区域10		2052	い	
区域11	2071	ほ2（一部）	区域位置図 及び区域図 のとおり		
	2071	り2（一部）	区域位置図 及び区域図 のとおり		
区域12	2072	ほ			

都道府県名、市町村名、国有林野名等	区域番号	所在地	備考		
			林班	小班	その他
秋田県大仙市協和船岡 字大川前外4国有林	区域13	区域位置図 及び区域図 のとおり	2072	る	
	区域14		2075	ほ（一部）	区域位置図 及び区域図 のとおり
	区域15		2076	ほ	
	区域16		2079	は	
			2079	ほ	
			2079	へ	
	区域17		2080	と（一部）	区域位置図 及び区域図 のとおり
			2081	い（一部）	区域位置図 及び区域図 のとおり
			2081	ろ	
	区域18		2087	ほ（一部）	区域位置図 及び区域図 のとおり
			2087	ほ1	
	区域19		2088	い（一部）	区域位置図 及び区域図 のとおり
	区域20		2092	よ1	
	区域21		2094	ろ	
	区域22		2098	る（一部）	区域位置図 及び区域図 のとおり
			2099	い（一部）	区域位置図 及び区域図 のとおり
	区域23		2101	に（一部）	区域位置図 及び区域図 のとおり
	区域24		2101	た（一部）	区域位置図 及び区域図 のとおり
	区域25		2102	に（一部）	区域位置図 及び区域図 のとおり
	区域26		2103	い（一部）	区域位置図 及び区域図 のとおり
			2103	ろ（一部）	区域位置図 及び区域図 のとおり
			2103	は	

都道府県名、市町村名、国有林野名等	区域番号	所在地	備考		
			林班	小班	その他
秋田県大仙市協和船岡 字大川前外4国有林	区域27	区域位置図 及び区域図 のとおり	2103	よ（一部）	区域位置図 及び区域図 のとおり
	区域28		2105	ろ	
	区域29		2114	か（一部）	区域位置図 及び区域図 のとおり
			2114	か2（一部）	区域位置図 及び区域図 のとおり
			2114	れ	
			2115	い（一部）	区域位置図 及び区域図 のとおり
	区域30		2116	い（一部）	区域位置図 及び区域図 のとおり

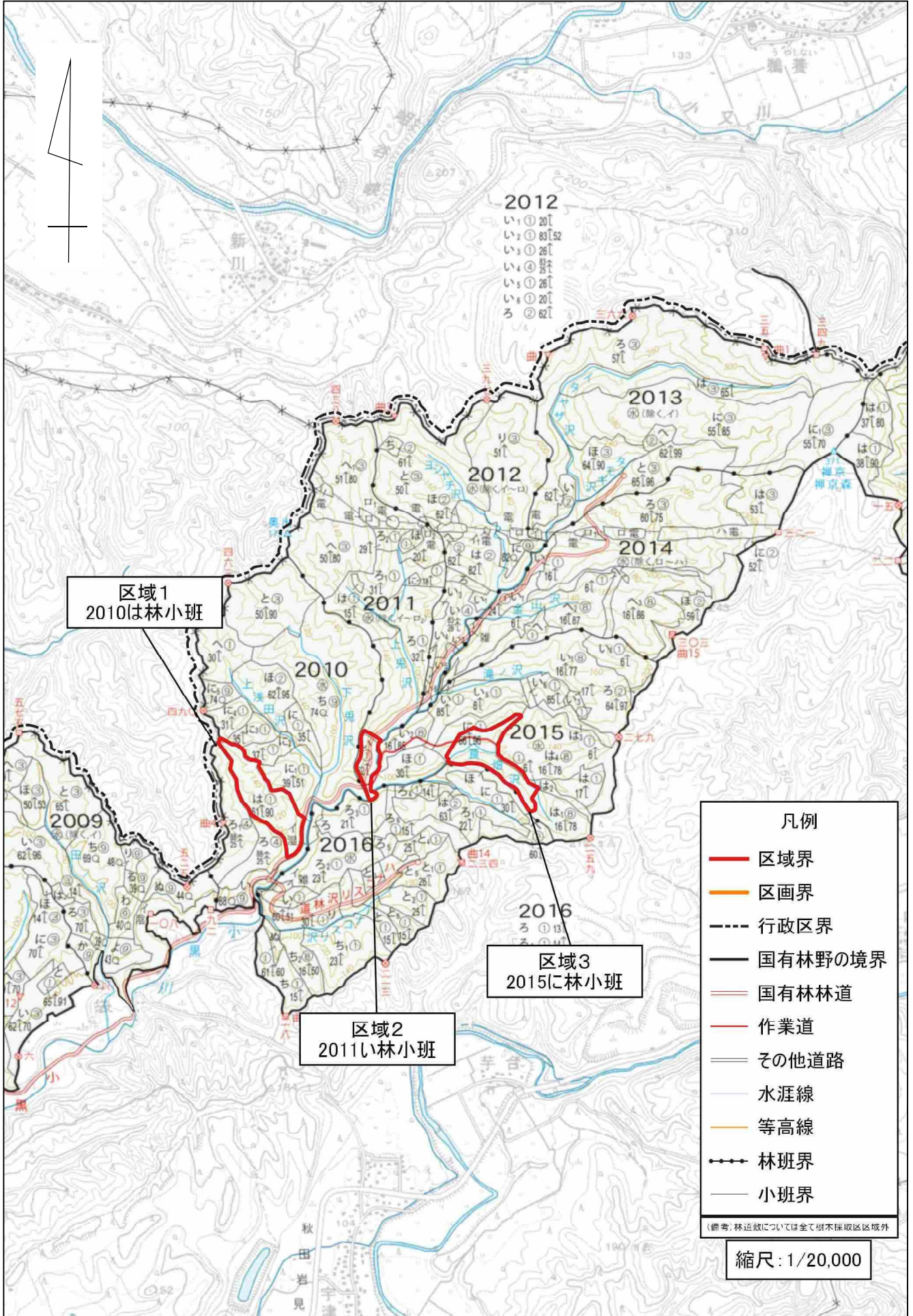
備考 林班名、小班名は平成31年3月31日時点のものであり、所在を特定しない。

東北1大曲・船岡樹木採取区 図面一覧表

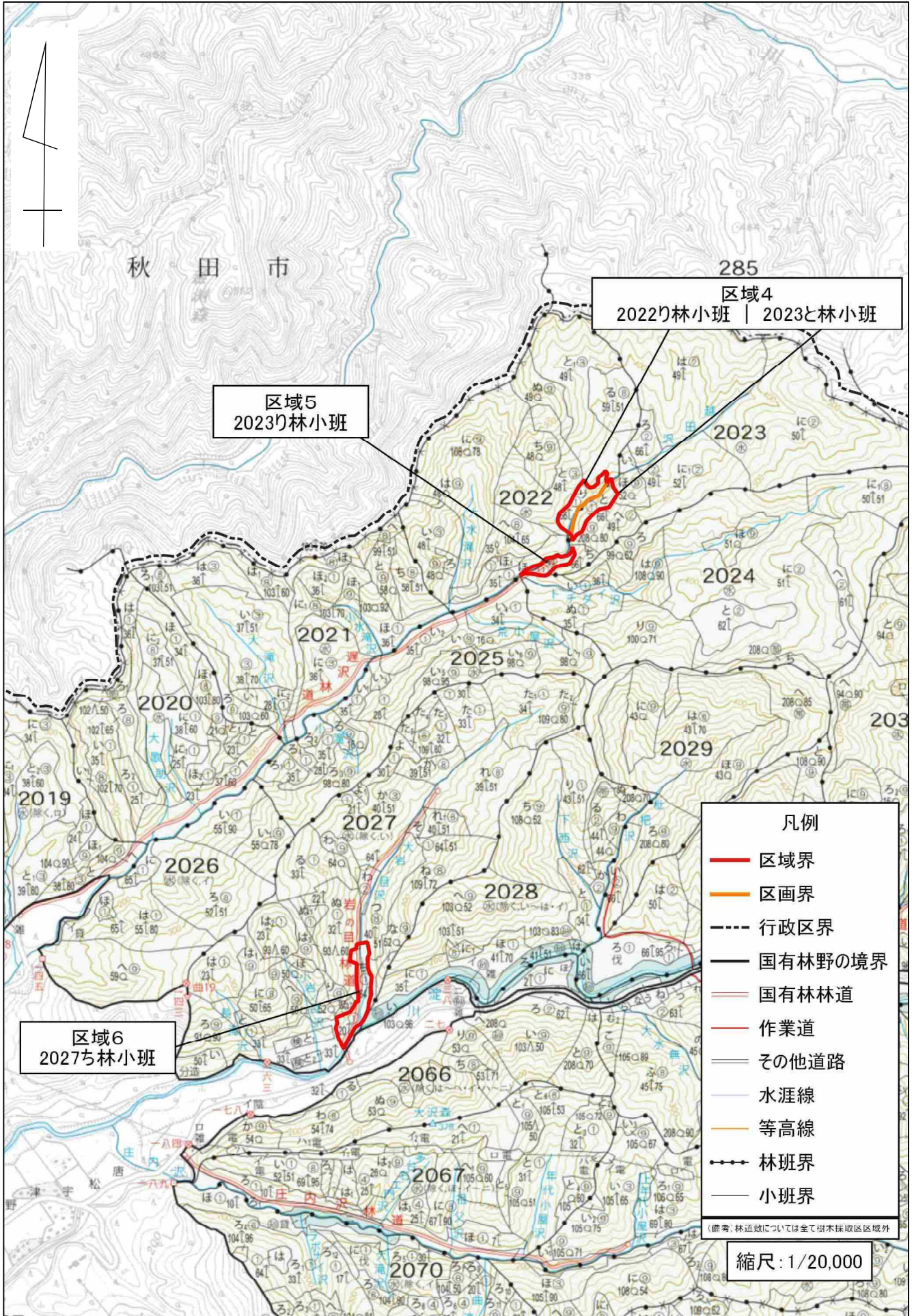
図面番号	区分	対象とする区域番号	備考
図面1	区域位置図	区域1～区域3	
図面2	区域位置図	区域4～区域6	
図面3	区域位置図	区域7～区域10	
図面4	区域位置図	区域11～区域13、区域16～区域19	
図面5	区域位置図	区域14、区域15、区域20～区域28	
図面6	区域位置図	区域29、区域30	
図面1	区域図	区域1、区域2	
図面2	区域図	区域3	
図面3	区域図	区域4、区域5	
図面4	区域図	区域6	
図面5	区域図	区域7	
図面6	区域図	区域8、区域9	
図面7	区域図	区域10	
図面8	区域図	区域11	
図面9	区域図	区域12、区域13	
図面10	区域図	区域14	
図面11	区域図	区域15	
図面12	区域図	区域16	2079は林小班 2079ほ林小班
図面13	区域図	区域16	2079へ林小班
図面14	区域図	区域17	2080と林小班
図面15	区域図	区域17	2081い林小班 2081ろ林小班
図面16	区域図	区域18	
図面17	区域図	区域19	
図面18	区域図	区域20	
図面19	区域図	区域21	
図面20	区域図	区域22	
図面21	区域図	区域23	
図面22	区域図	区域24、区域25	
図面23	区域図	区域26	2103い林小班
図面24	区域図	区域26	2103ろ林小班 2103は林小班
図面25	区域図	区域27、区域28	
図面26	区域図	区域29	
図面27	区域図	区域30	

備考：区域界の表示方法については、樹木採取権ガイドラインについて(令和2年4月1日付元林国第177号林野庁長官通知)で示された考え方に基づく。

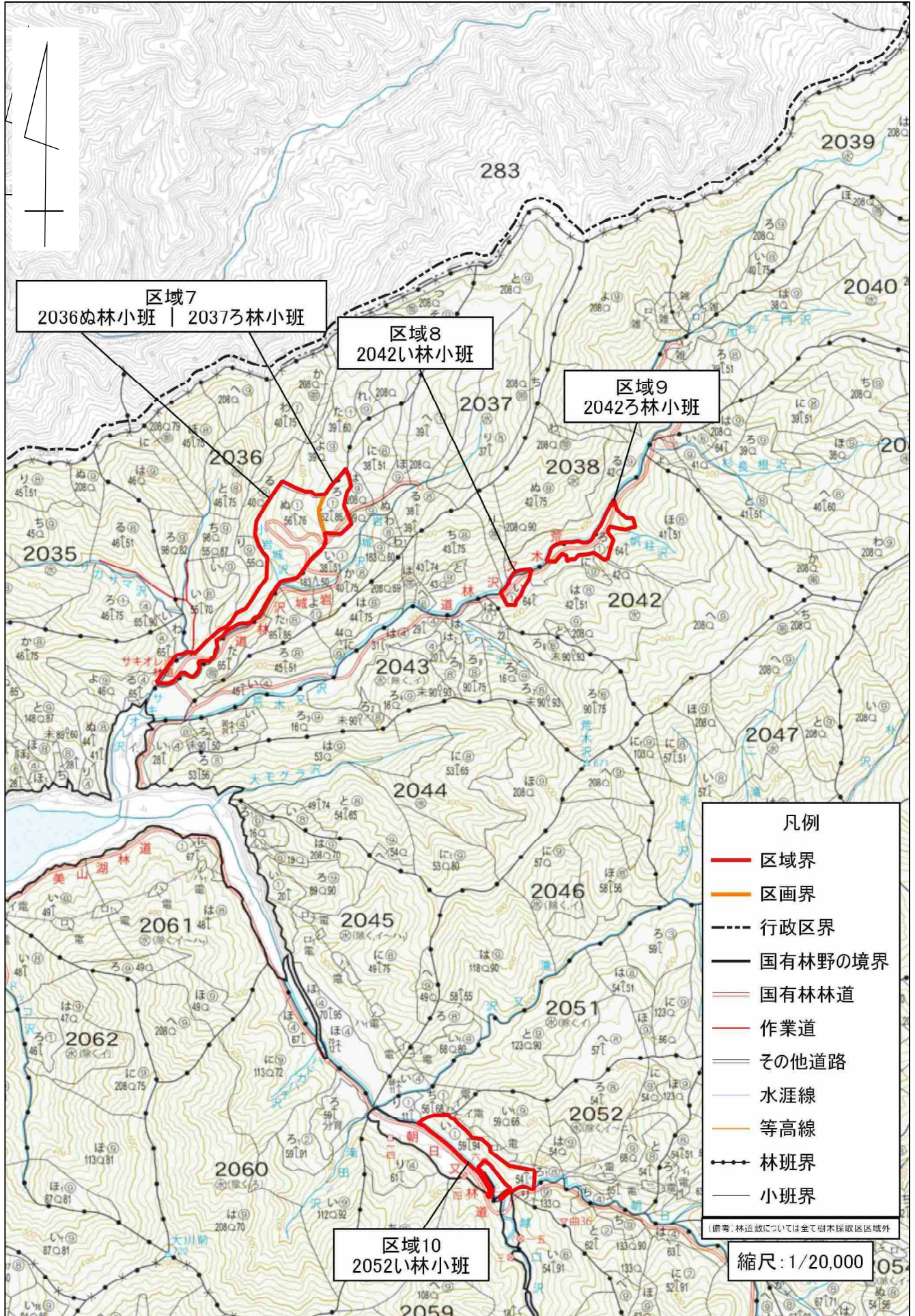
東北 1 大曲・船岡樹木採取区区域位置図



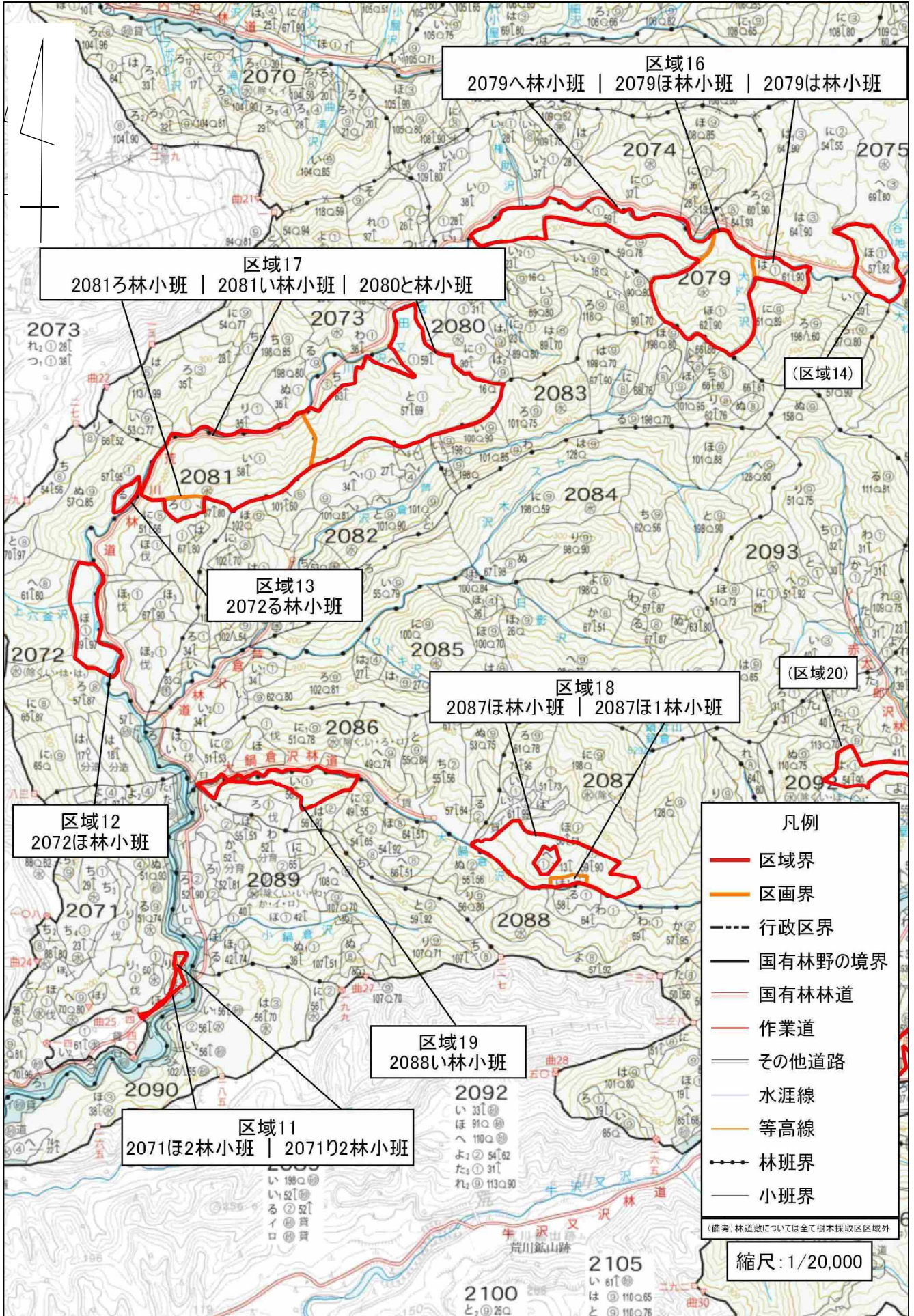
東北 1 大曲・船岡樹木採取区区域位置図



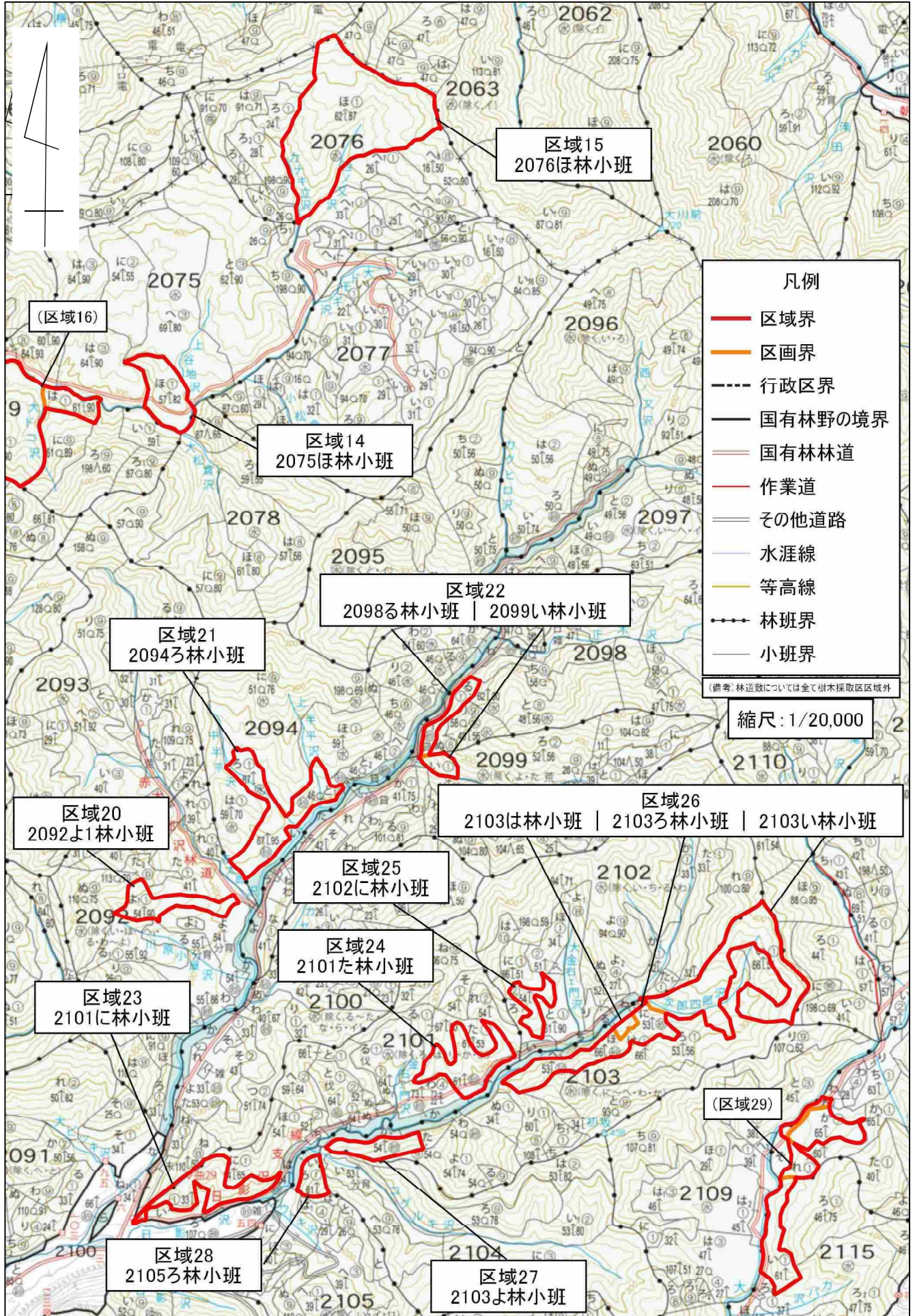
東北1大曲・船岡樹木採取区区域位置図



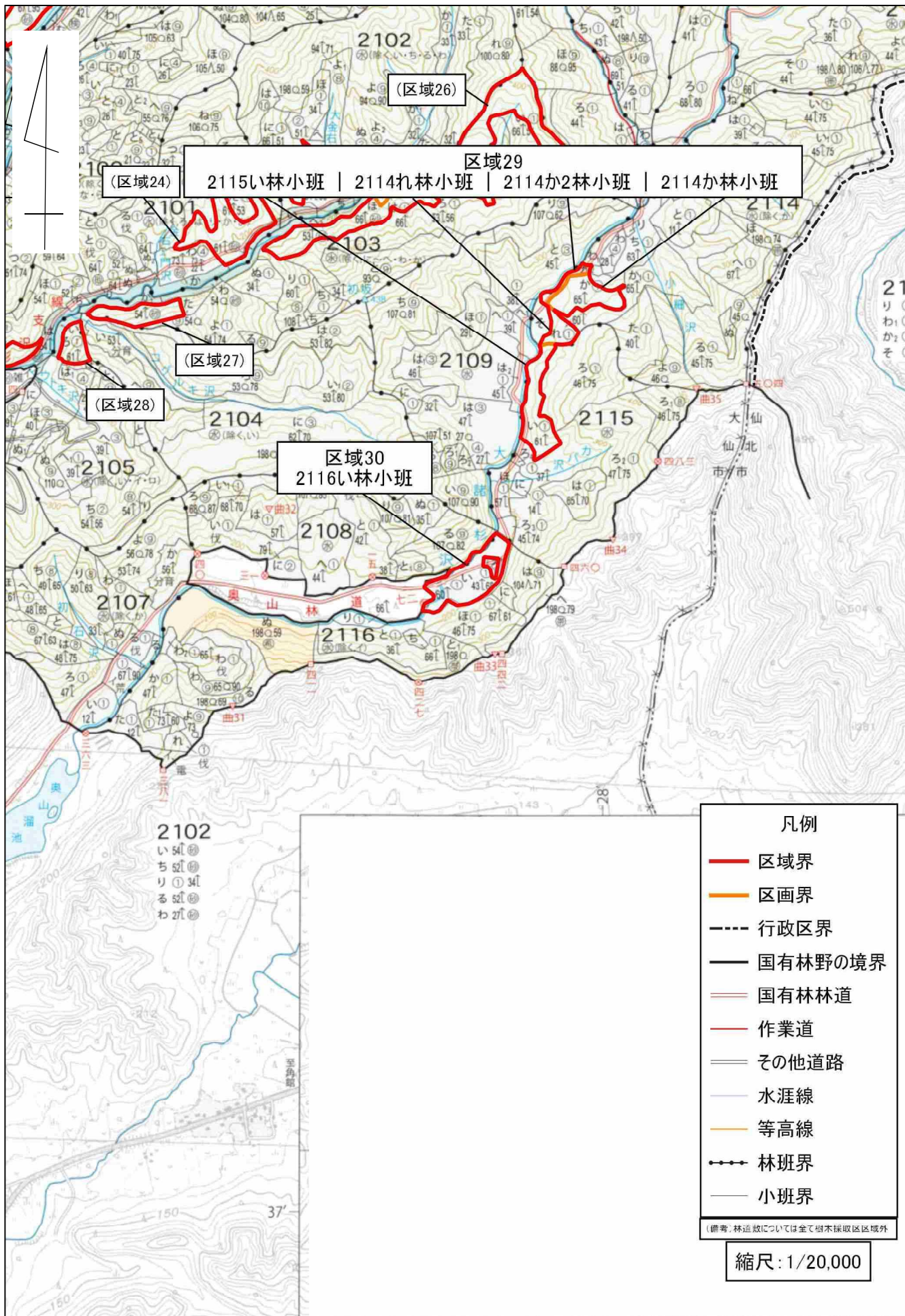
東北 1 大曲・船岡樹木採取区区域位置図



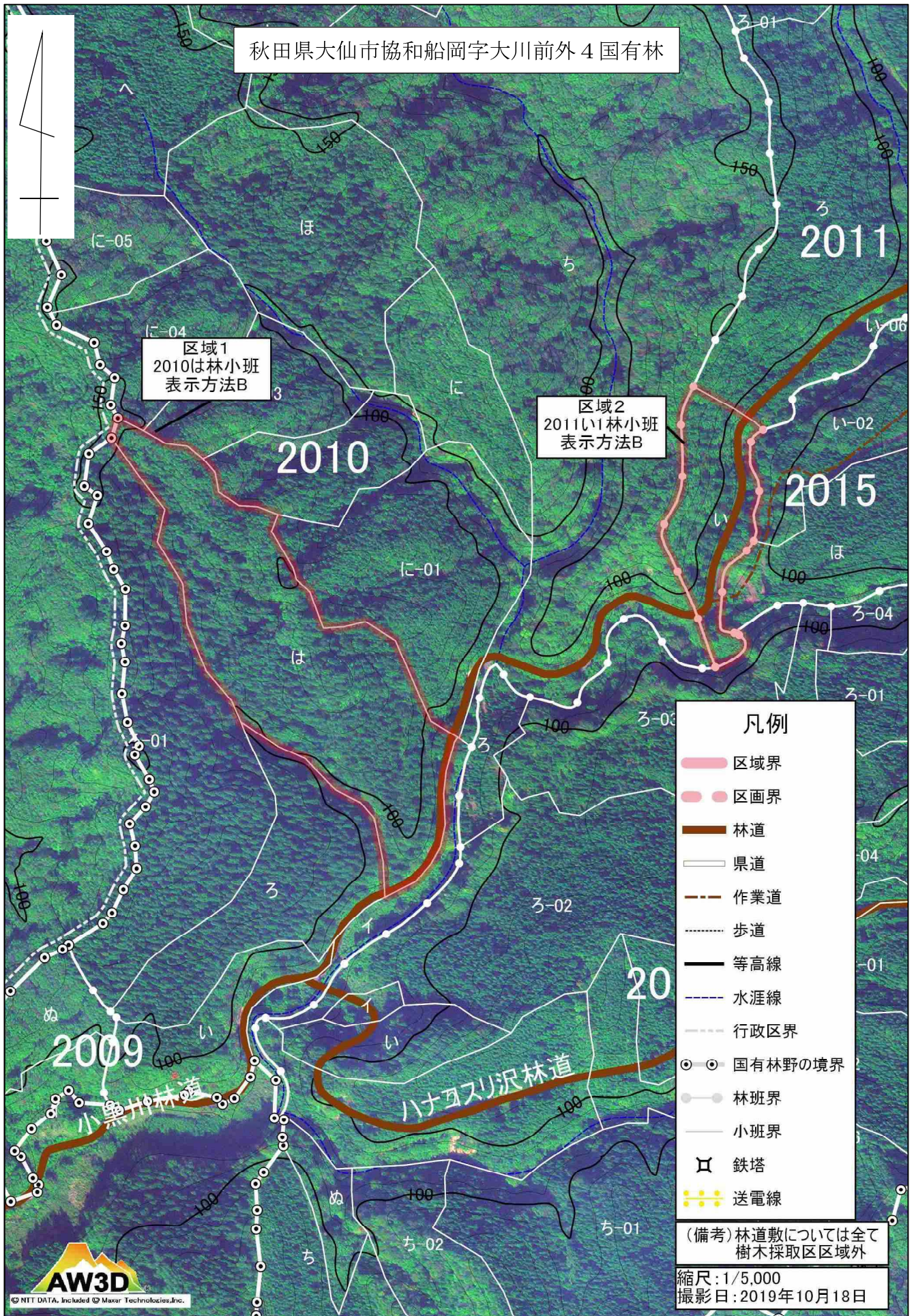
東北1大曲・船岡樹木採取区区域位置図



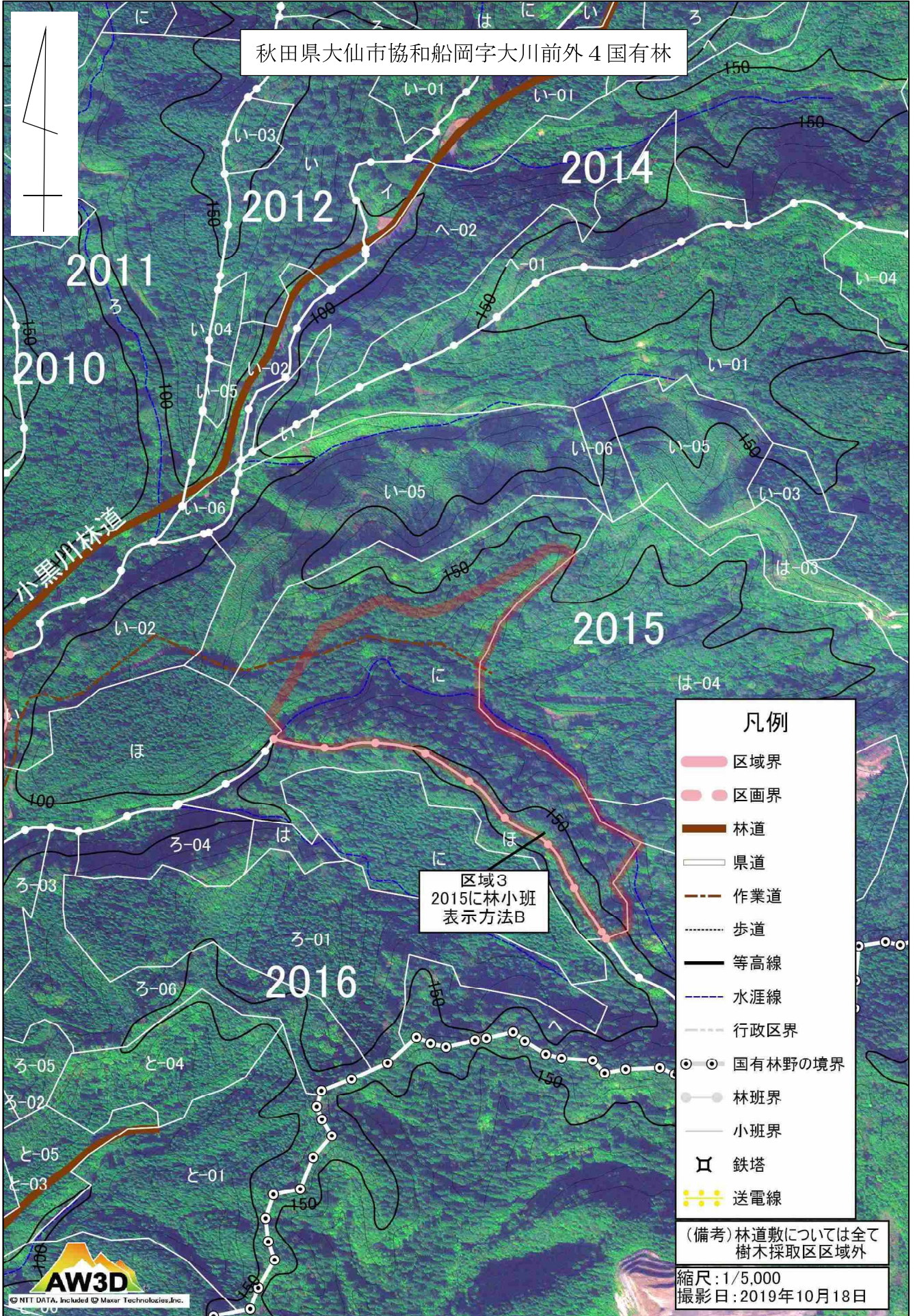
東北 1 大曲・船岡樹木採取区区域位置図



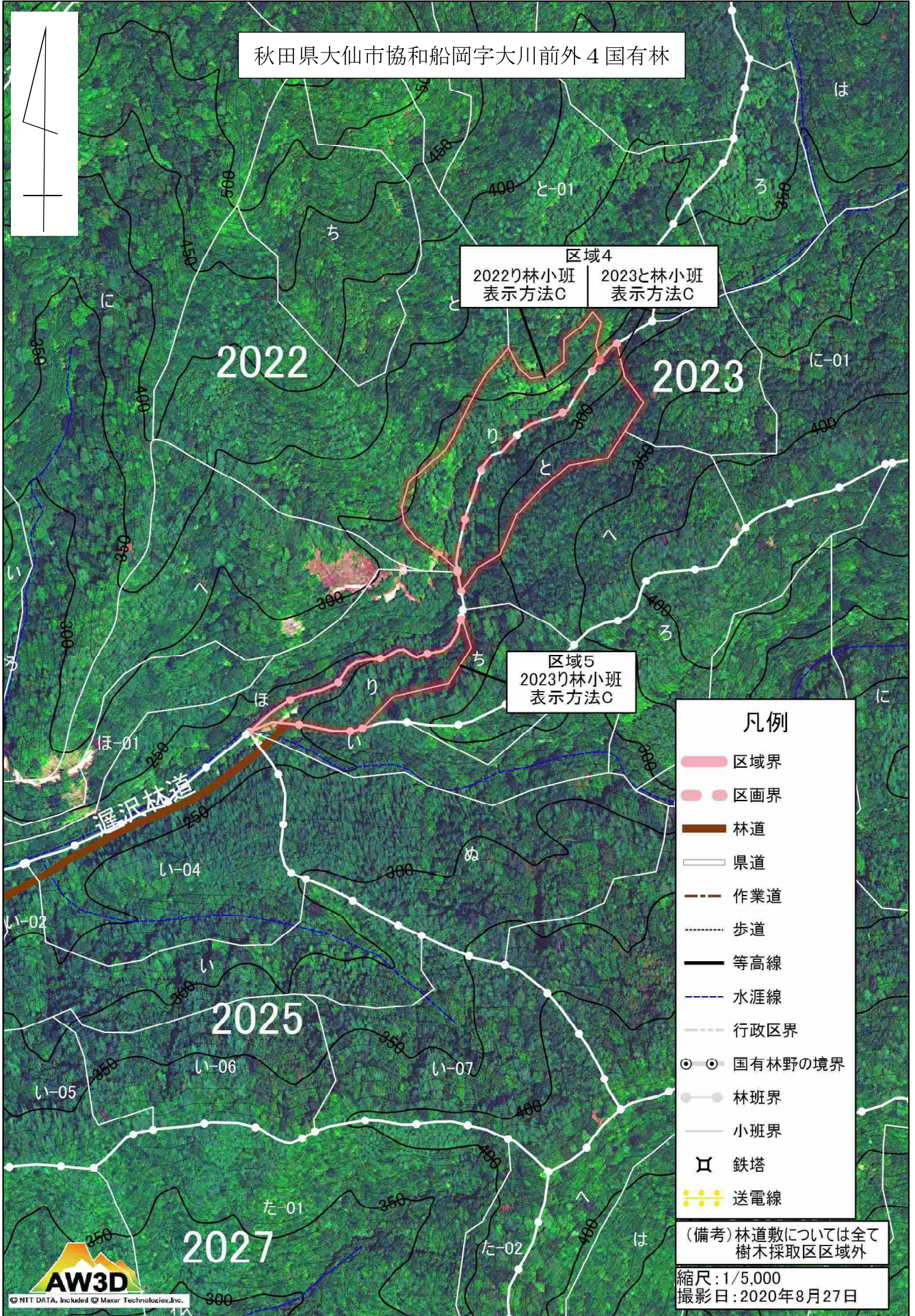
東北 1 大曲・船岡樹木採取区区域図



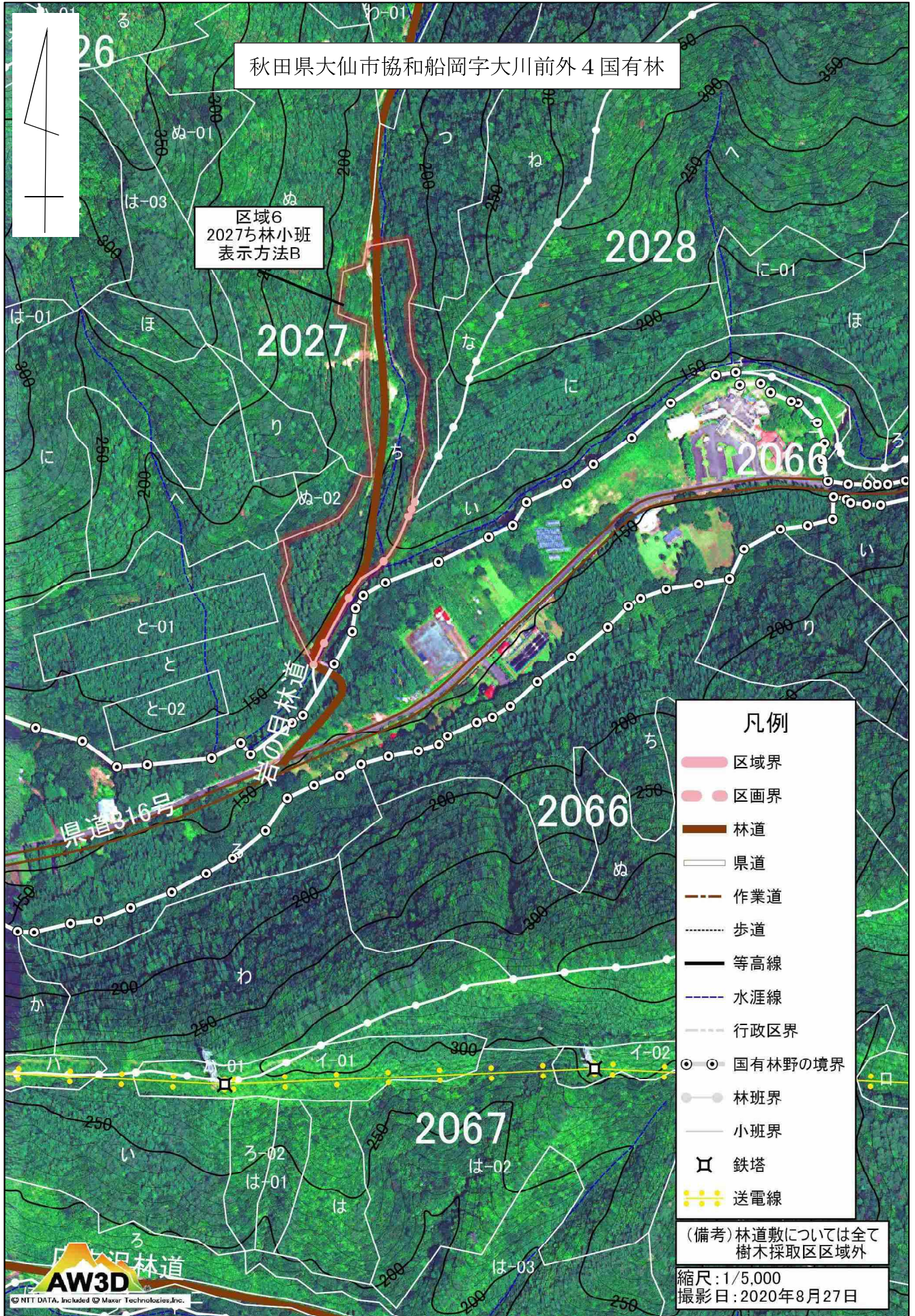
東北 1 大曲・船岡樹木採取区区域図



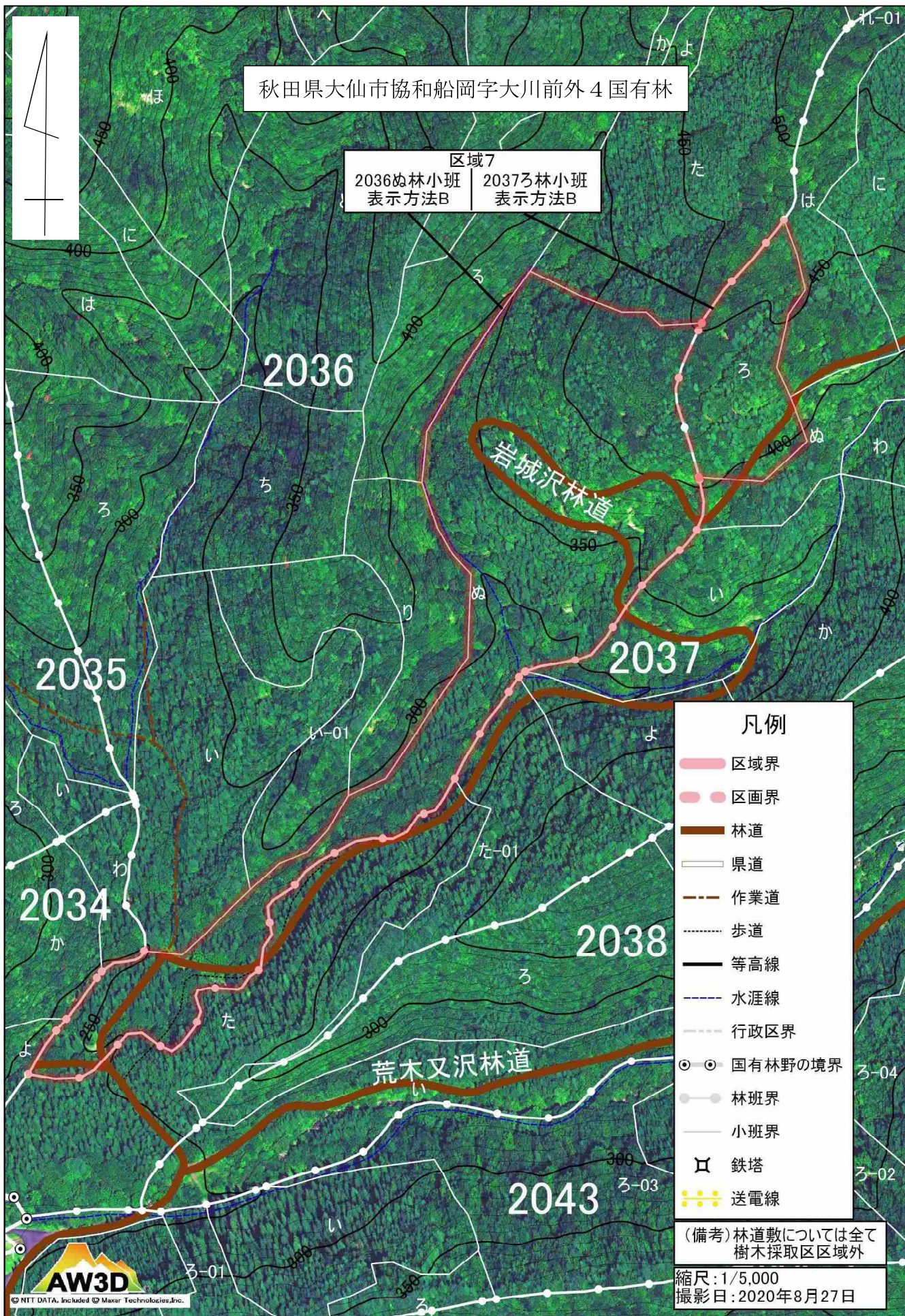
東北 1 大曲・船岡樹木採取区区域図



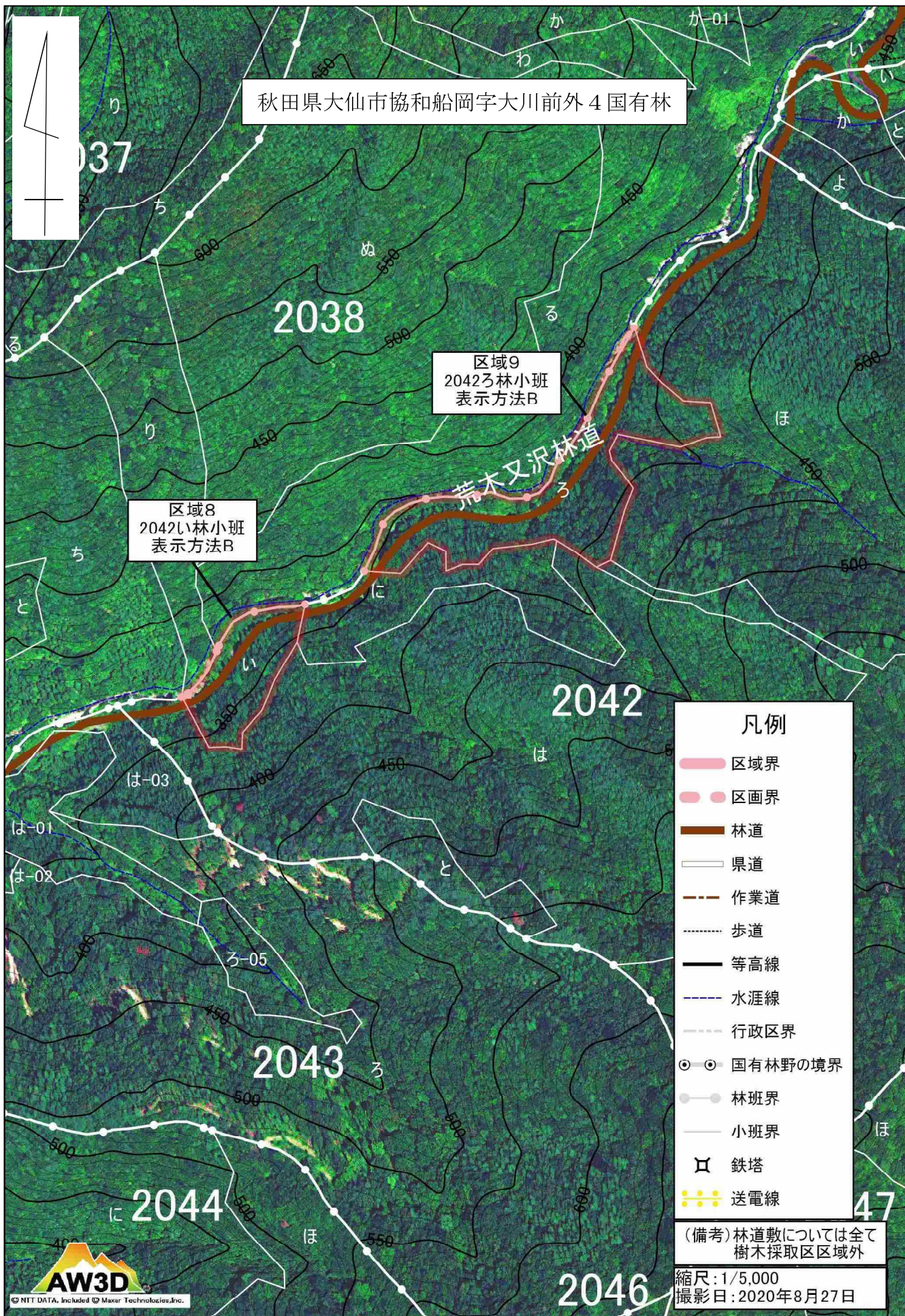
東北 1 大曲・船岡樹木採取区区域図



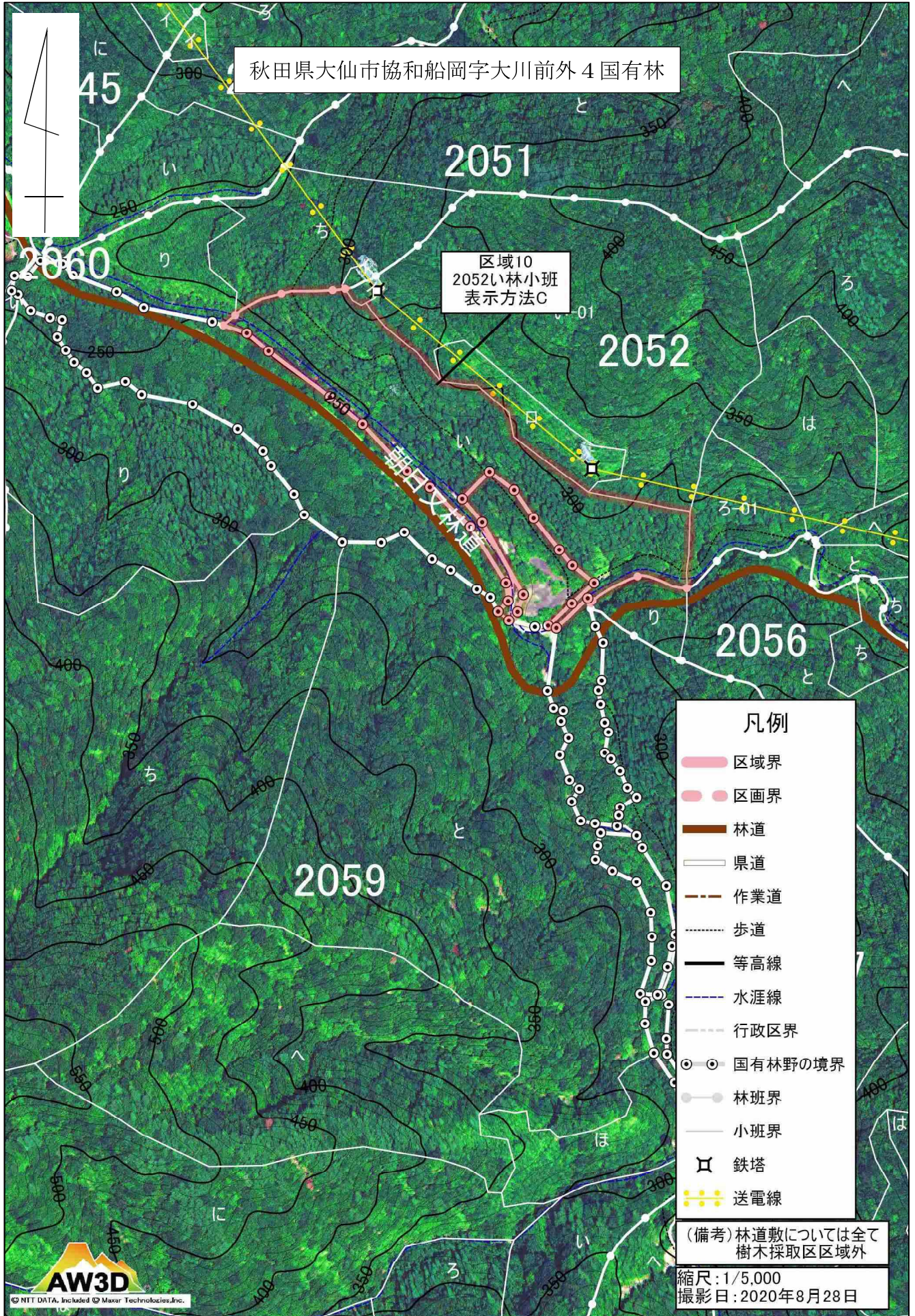
東北 1 大曲・船岡樹木採取区区域図



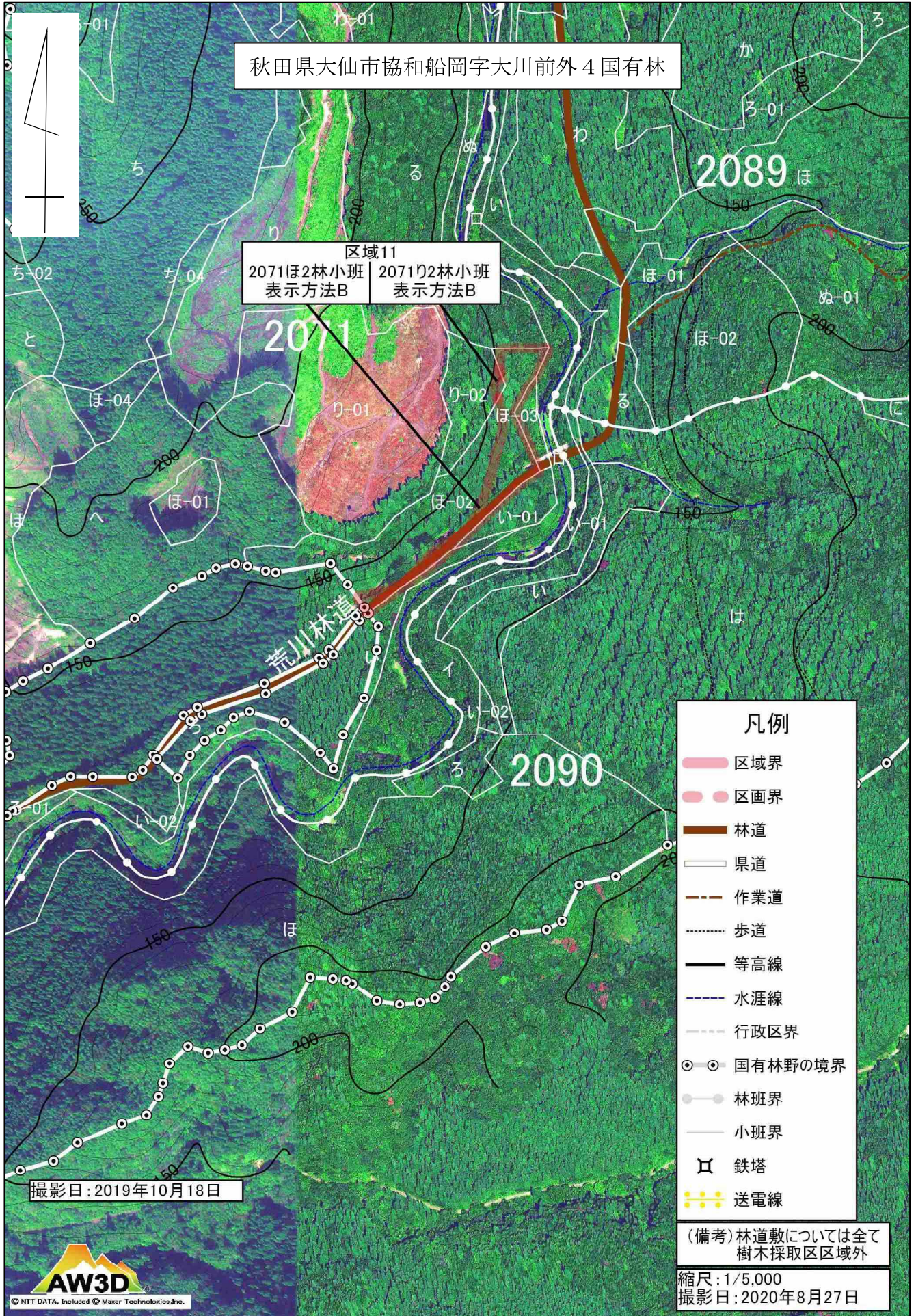
東北 1 大曲・船岡樹木採取区区域図



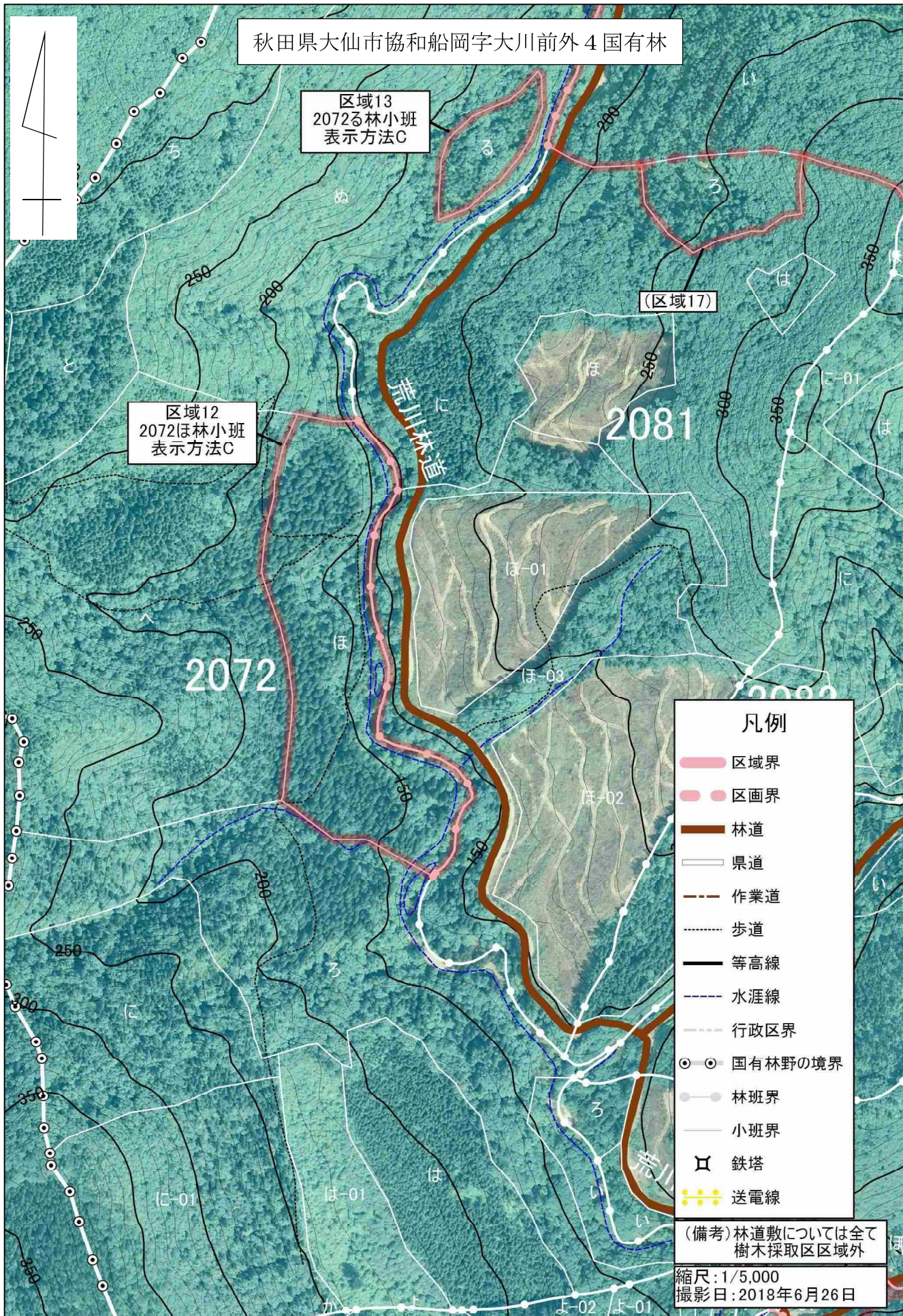
東北 1 大曲・船岡樹木採取区区域図



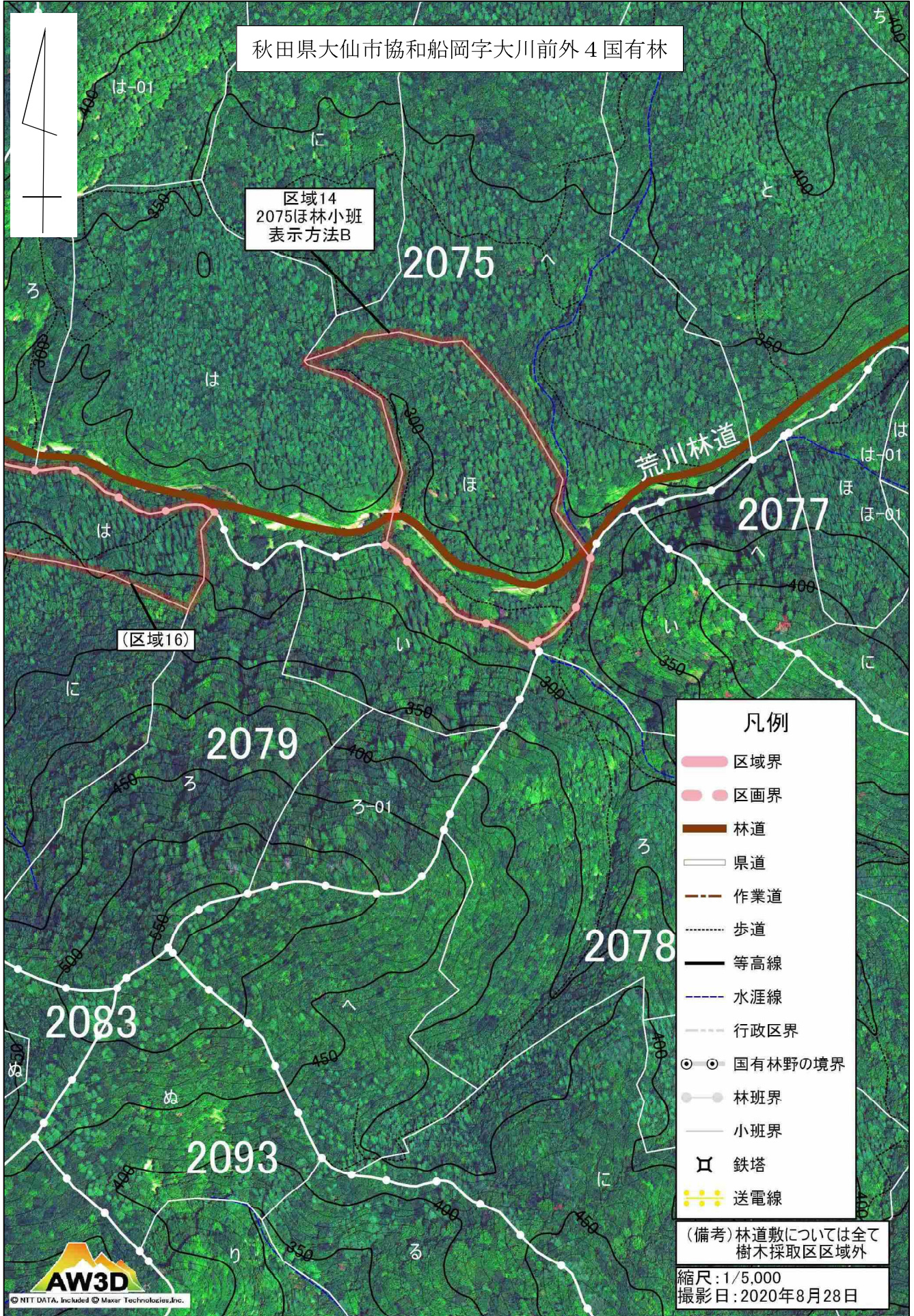
東北 1 大曲・船岡樹木採取区区域図



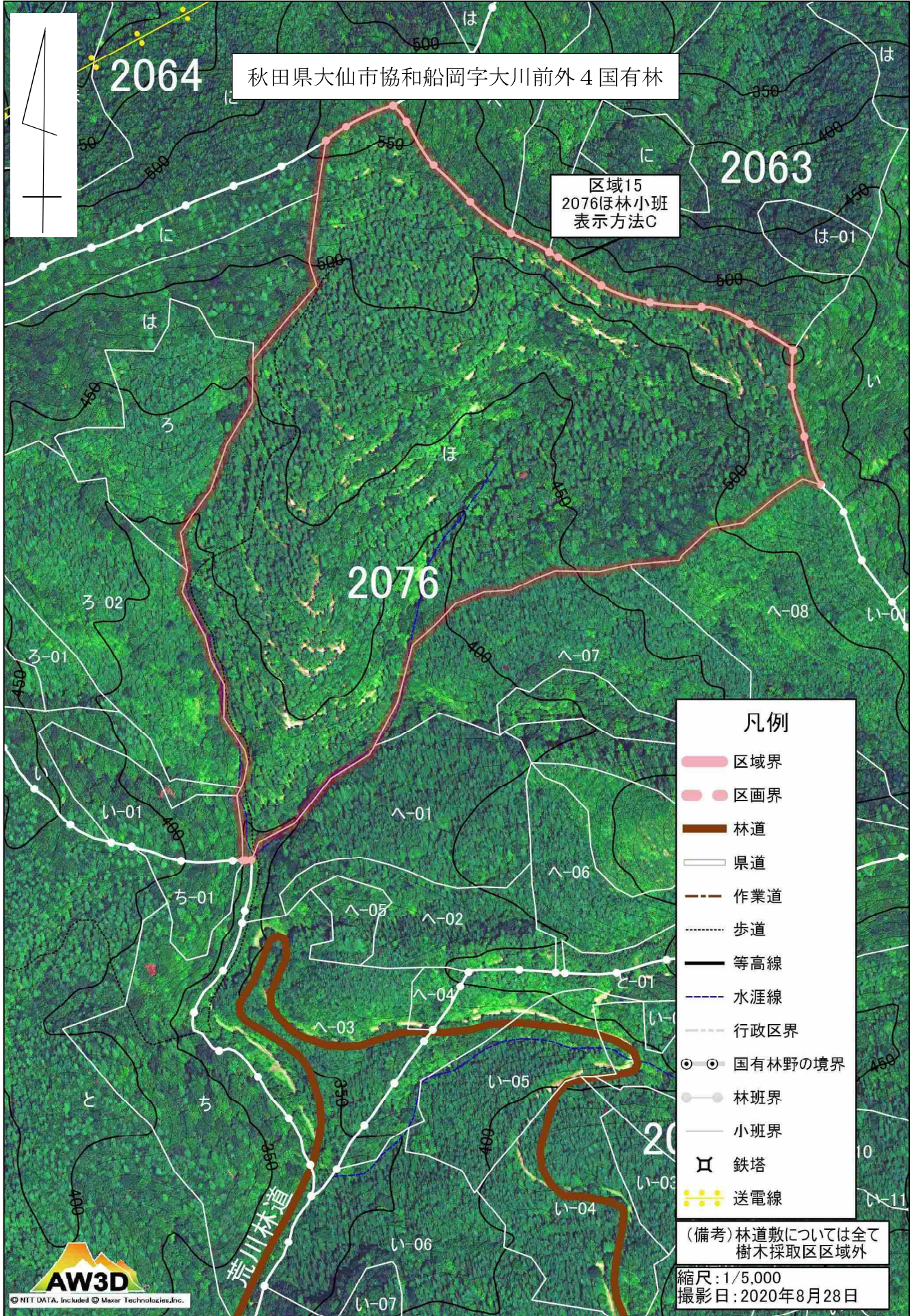
東北 1 大曲・船岡樹木採取区区域図



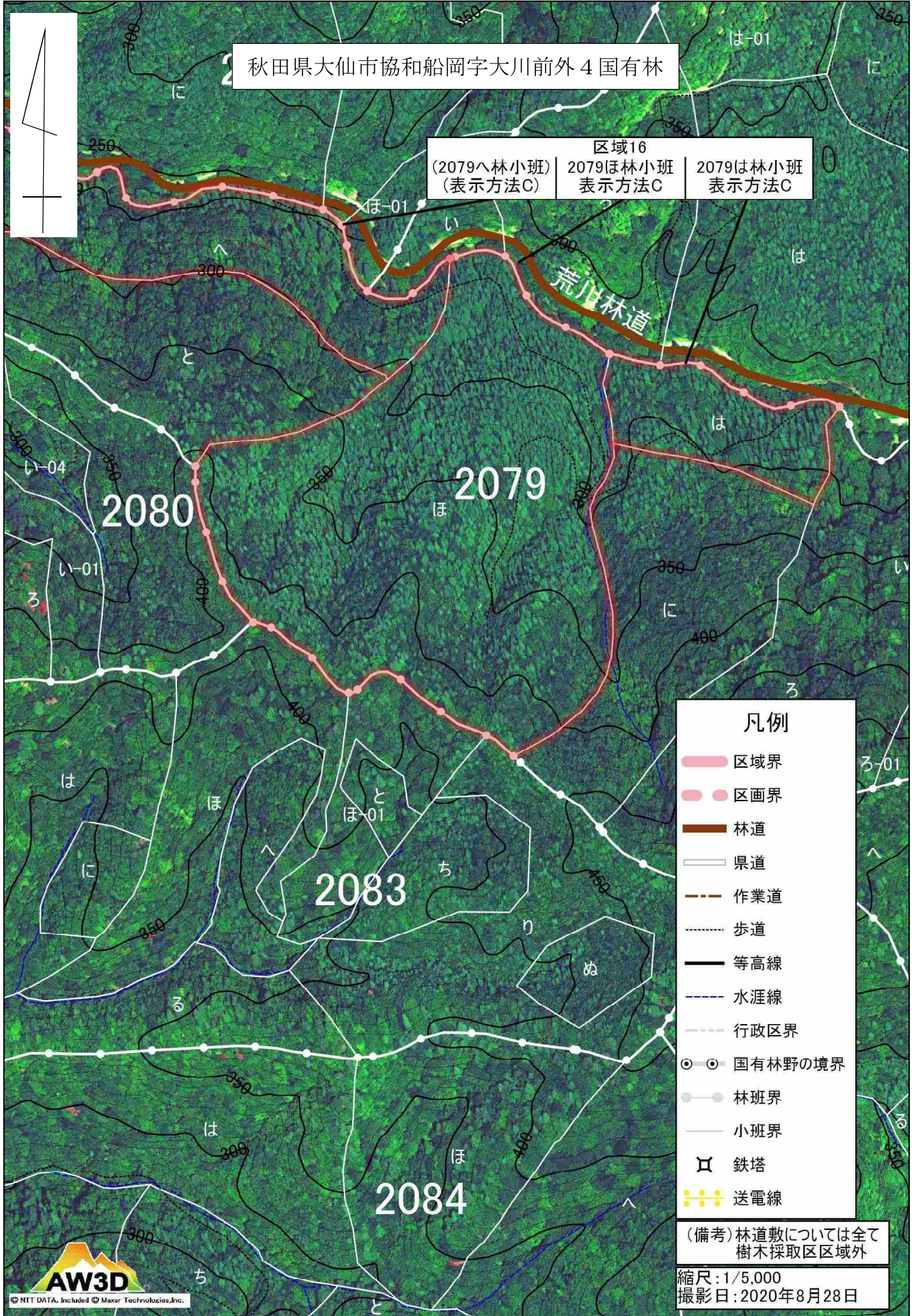
東北 1 大曲・船岡樹木採取区区域図



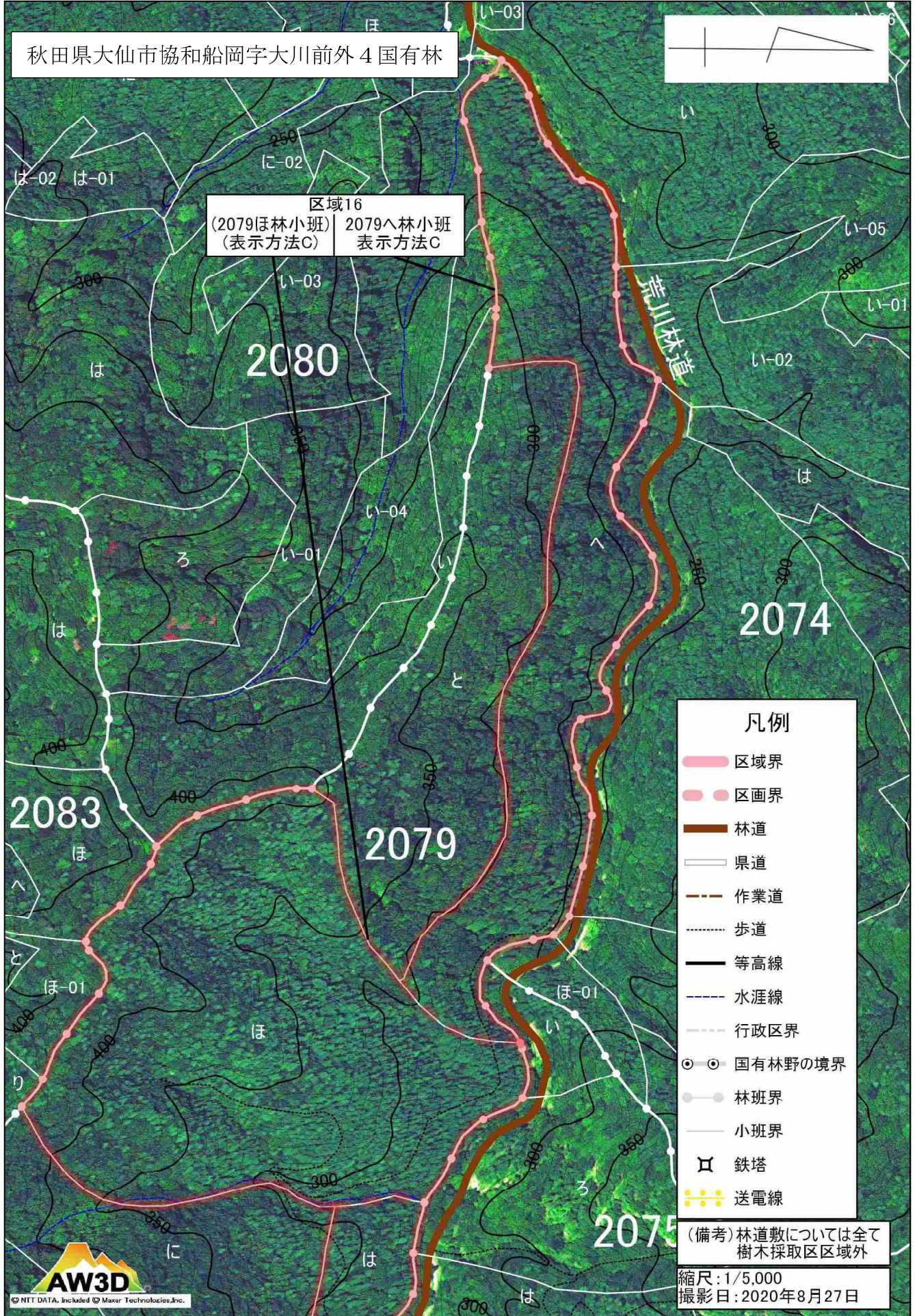
東北 1 大曲・船岡樹木採取区区域図



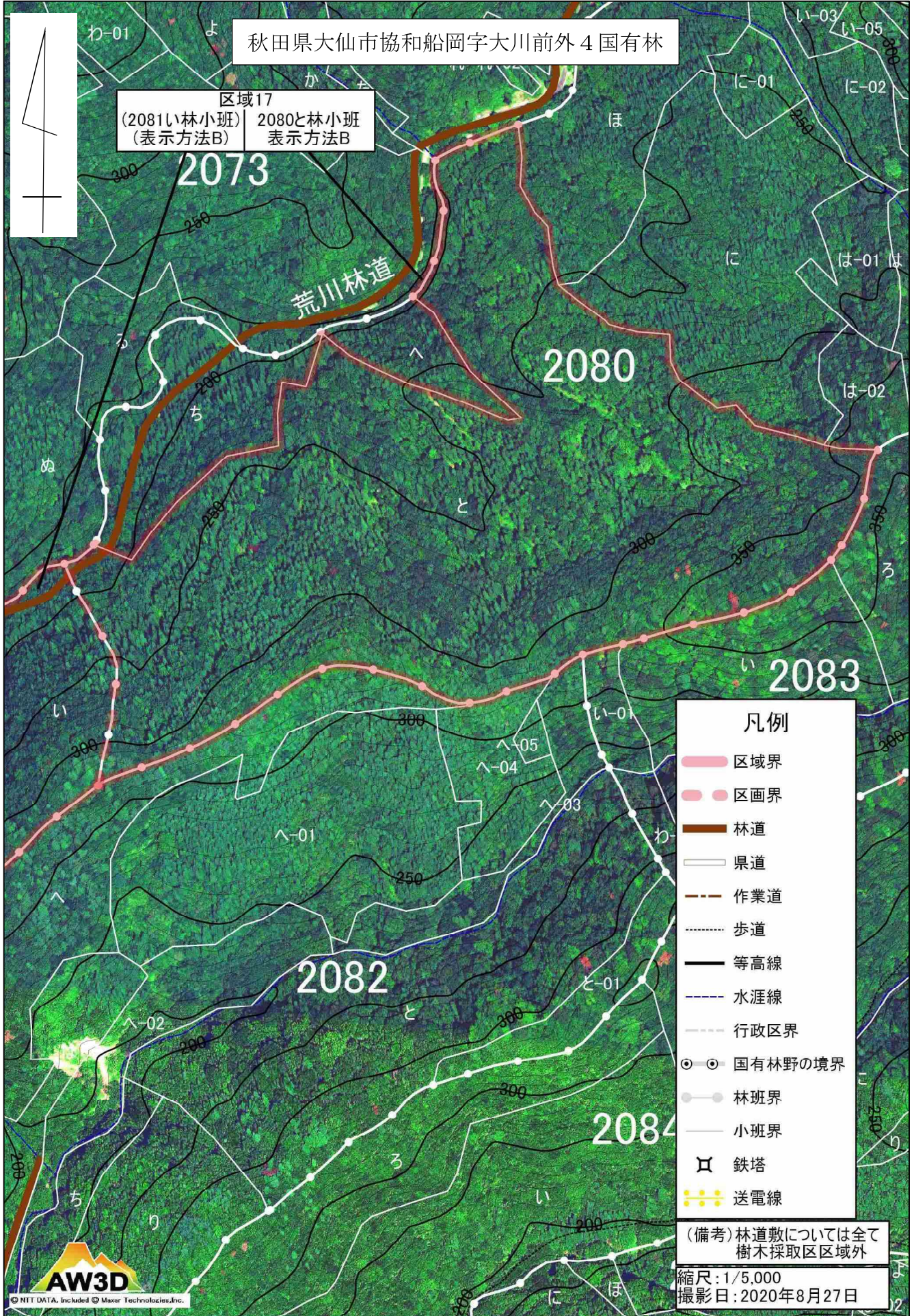
東北 1 大曲・船岡樹木採取区区域図



東北 1 大曲・船岡樹木採取区区域図



東北 1 大曲・船岡樹木採取区区域図



東北 1 大曲・船岡樹木採取区区域図

