

お 知 ら せ

平成20年5月2日

素材生産事業請負及び造林事業請負（治山事業として行う森林整備事業を含む）における事業計画書について

素材生産及び造林（治山事業として行う森林整備事業を含む）の請負事業については、契約後、約款等に基づき事業計画書の提出が必要となるのでお知らせします。なお、事業計画書は、約款等に定められた事項の記載があれば様式は問いません。

別紙、参考例

秋田市中通5丁目9-16
東北森林管理局 森林整備課
販 売 課

担当：販売課長
018-836-2120

平成 年度

参考例

製品生産事業

事業計画書

事業名 製品生産請負事業

平成 年 月 日

請負者 住所 ○○県○○市○○-○○
商号又は名称 ○○林業株式会社
代表者氏名 代表取締役 ×××× 印

現場代理人 ○○○○ 印
△△△△ 印
□□□□ 印

監督職員	
------	--

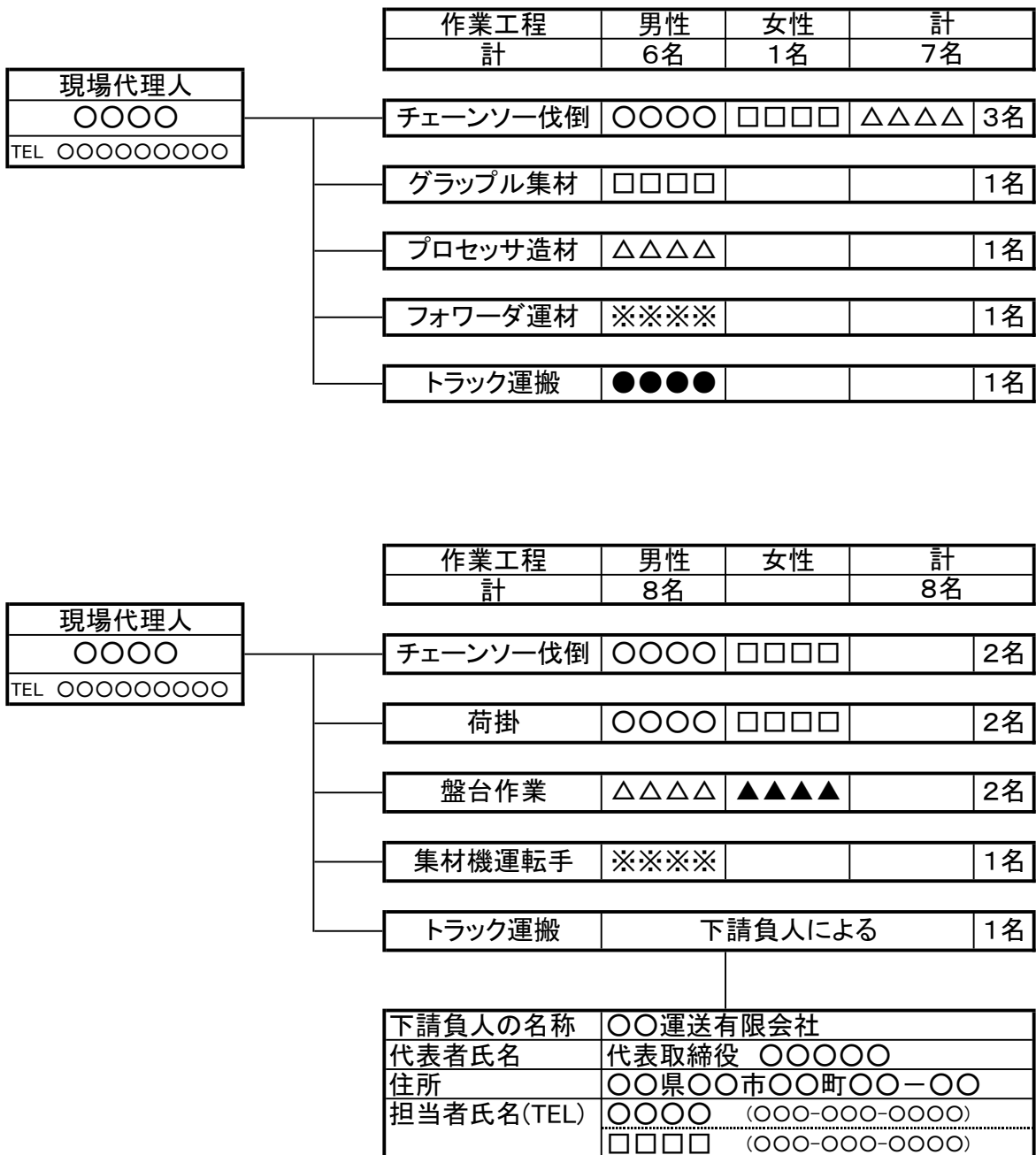
1 事業概要

事業名	製品生産請負事業	
事業場所	〇〇県〇〇郡〇〇町〇〇国有林 〇〇林班〇〇小班外3	
事業期間	自 平成 年 月 日 至 平成 年 月 日	
契約金額	金10,500,000円 (うち消費税及び地方消費税の額 金500,000円)	
契約数量	1,000m ³	
発注者	分任支出負担行為担当官 〇〇森林管理署長 △△△△	
請負者	〇〇林業株式会社 代表取締役 ×××× 印 省庁統一コード番号	
事業内容	全幹伐倒	<u>1,000m³</u>
	全幹集造材	<u>1,000m³</u>
	トラック運材	<u>1,000m³</u>

2 事業工程表

別添のとおり

3 現場組織表



※ 緊急連絡先 昼 TEL〇〇〇-〇〇〇-〇〇〇〇 (氏名)〇〇〇〇
 夜 TEL〇〇〇-〇〇〇-〇〇〇〇 (氏名)〇〇〇〇

現場代理人の有資格一覧表

氏名	経験年数	資格種別及び合格番号	備考
〇〇〇〇	20年	林業架線作業主任者(×××××)	
□□□□	15年	林業技士(×××××)	
△△△△	15年	林業技士(×××××)	

作業者一覧表

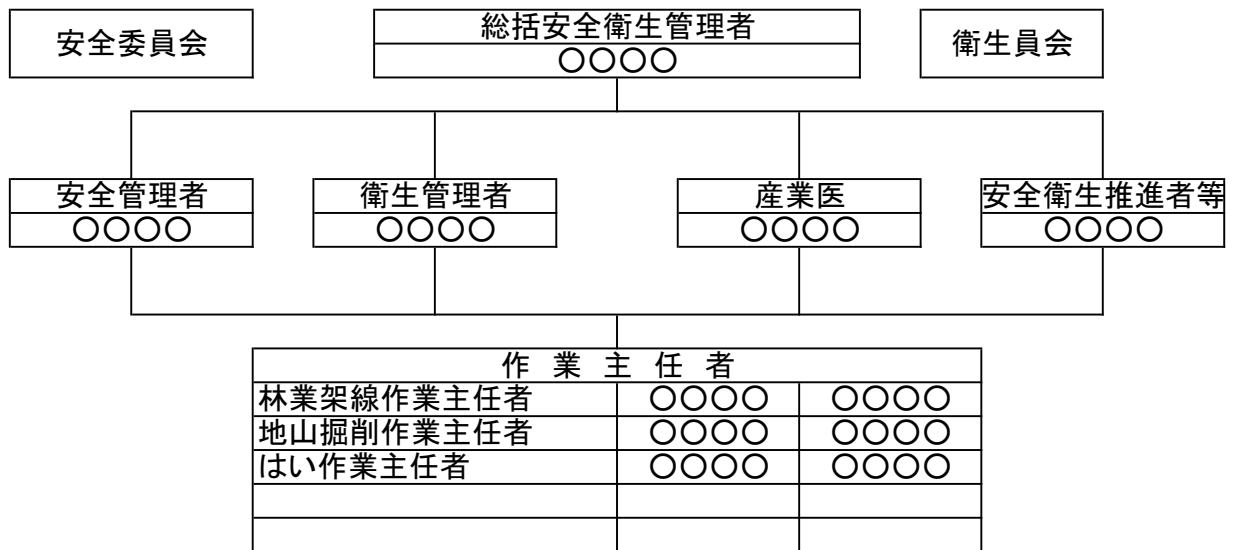
氏名	雇用保険	健康保険	労災保険	厚生年金	退職金共済	担当機械	元下区分	備考
〇〇〇〇	○	○	○	○	○	プロセッサ	社員	
□□□□	○	○	○	○	○	フォワーダ	社員	
△△△△	○	○	○	○	○	グラップル	社員	
●●●●	○	○	○	○	○	トラック	社員	
■ ■ ■ ■	○	○	○	○	○		社員	
▲▲▲▲	○	○	○	○	○		社員	
※※※※	○	○	○	○	○		社員	
◎◎◎◎			○	○			臨時	66歳・被扶養者
××××			○	○			臨時	67歳・被扶養者
☆☆☆☆	○	○	○	○		トラック	下請	

4 機械使用計画

機械名	規格	台数	使用工程	備考
チェーンソー		○台	伐倒、造材	
プロセッサ		○台	造材	
フォワーダ		○台	運材	
グラップル		○台	集材	
トラック	10t	○台	運搬	

5 安全管理計画

1) 安全管理体制



2) リスクアセスメント

リスクアセスメントを実施し、ゼロ災から危険ゼロを目指す。

3) 安全目標

毎月、事業現場に応じた重点目標を定め、下請者を含めその遵守に努める。

4) ミーティング

毎日作業開始前のミーティングにおいて、作業下請者を含む作業従事者全員で、危険箇所の周知、作業内容の確認を行い安全意識の高揚を図る。

5) 安全巡視

事業期間中現場代理人は事業区域内の安全に関する巡視点検を行い、改善すべき事項を事項を発見したときは速やかに対処し、常に安全確保に努める。
指示事項と改善した事項については、安全日誌に記録する。

6) 第三者の事故防止

事業地の一部は公道に面しているため、第三者が事業地内へ立ち入らないよう、注意標識を設置する。

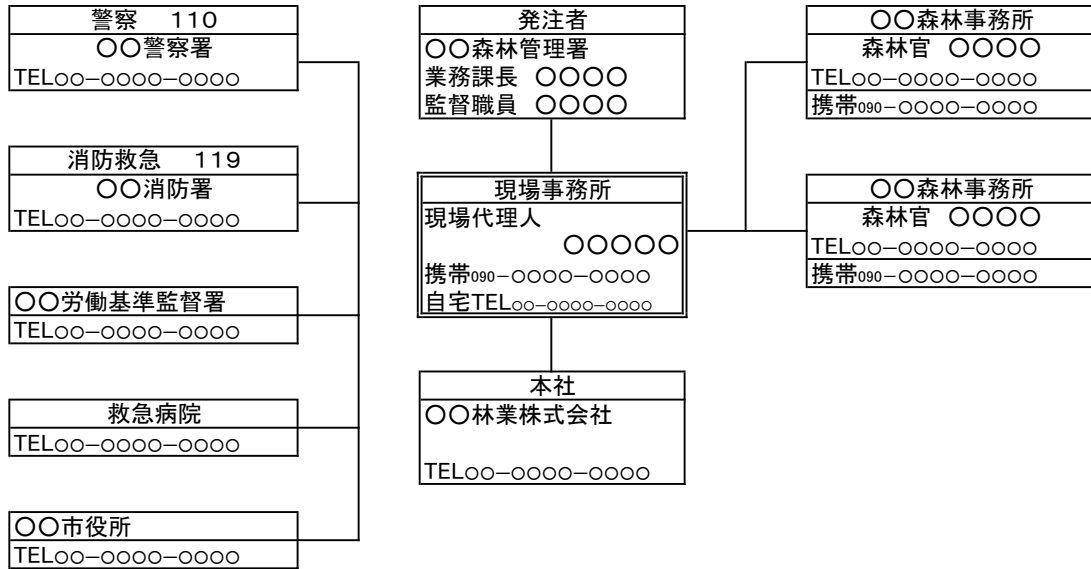
7) 安全教育

事業着手前には、下請者を含め作業に従事する全員が参加し当該事業内容の周知徹底、技術指針の徹底、当該事業現場で予想される事故対策の話し合い等の場を設け、災害対策訓練を実施する。

8) 安全対策の記録

上記の取組について、毎日、安全日誌に記録する。

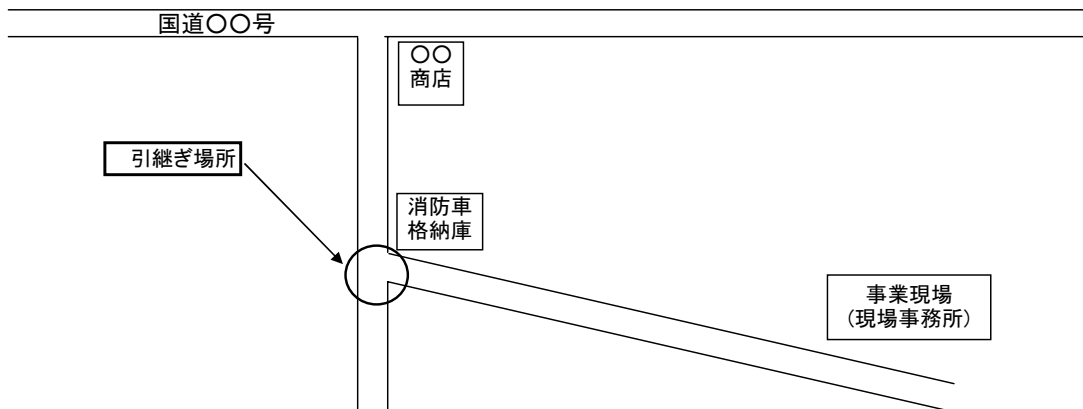
6 緊急時の体制及び対応



夜間・休日の緊急連絡先

役 職	氏名	携帯電話	自宅電話
現場代理人		携帯090-0000-0000	TEL00-0000-0000
〇〇林業(株)代表者		携帯090-0000-0000	TEL00-0000-0000
下請負者〇〇木材代表者		携帯090-0000-0000	TEL00-0000-0000

※救急車との引継ぎ場所



〇〇〇森林管理(支)署長 殿

参考例

平成 年度

造 林 請 負 事 業

事 業 計 画 書

事業名 造林事業請負(地拵・植付・下刈)
(契約月日 平成〇〇年〇〇月〇〇日 20〇〇第〇〇号)

平成 年 月 日

請負者 住所 〇〇県〇〇市〇〇-〇〇
商号又は名称 〇〇林業株式会社
代表者氏名 代表取締役 ×××× 印

現場代理人 〇〇〇〇 印
△△△△ 印
□□□□ 印

監督職員	〇〇 〇〇 印
監督職員	〇〇 〇〇 印
監督職員	〇〇 〇〇 印

1 事業概要

事業名 造林事業請負(地拵・植付・下刈)

事業場所 ○○県○○郡○○町○○国有林
○○林班○○小班外3

事業期間 自 平成 年 月 日
至 平成 年 月 日

契約金額 金1,000,000円
(うち消費税及び地方消費税の額 金50,000円)

発注者 分任支出負担行為担当官
○○森林管理(支)署長 △△△△

請負者 ○○林業株式会社
代表取締役 ×××× 印
省庁統一コード番号

事業内容 地拵 10ha
植付 10ha
下刈 30ha

2 事業工程表

別紙のとおり

別紙

平成 年 月 日

事業工程表

事業名
事業期間
事業場所

造林請負事造林請負事業
自 平成〇 自 平成〇〇年〇〇月〇〇日 至 平成〇〇年〇〇月〇〇日
〇〇林班〇〇林班〇〇小班外3

契約数量 50ha
現場代理人〇〇〇〇

請負者 住所 〇〇県〇〇市〇〇-〇〇
名称 〇〇林業株式会社 代表取締役 〇〇〇〇 印

作業種	場所	数量 (ha)	配置人員	作業予定 延べ人員	月別		着手	完了	4月			5月	6月	7月	8月	9月	10月	11月	12月	1月	2月	3月	計						
					区分	作業期間			上	中	下																		
地拵	〇〇林班 〇〇小班 外〇〇	10	7名	100名	作業期間	5月10日	6月10日																						
					数量	当月																							
					数量	累計																							10
植付	〇〇林班 〇〇小班 外〇〇	10	7名	120名	作業期間	6月11日	7月10日																						
					数量	当月																							
					数量	累計																							10
下刈	〇〇林班 〇〇小班 外〇〇	30	7名	130名	作業期間	7月11日	8月20日																						
					数量	当月																							
					数量	累計																							30
後片付け			2名	2名	作業期間	8月21日	8月30日																						
					数量	当月																							
					数量	累計																							0
					作業期間																								
					数量	当月																							
					数量	累計																							0
					作業期間																								
					数量	当月																							
					数量	累計																							0
					作業期間																								
					数量	当月																							
					数量	累計																							0
					作業期間																								
					数量	当月																							
					数量	累計																							0
					作業期間																								
					数量	当月																							
					数量	累計																							0
					作業期間																								
					数量	当月																							
					数量	累計																							0
					作業期間																								
					数量	当月																							
					数量	累計																							0
					作業期間																								
					数量	当月																							
					数量	累計																							0
					作業期間																								
					数量	当月																							
					数量	累計																							0
					作業期間																								
					数量	当月																							
					数量	累計																							0

3 現場組織表

第1班

現場代理人	配置要員	男性	女性	計
〇〇〇〇		6名	1名	7名
TEL 〇〇〇〇〇〇〇〇				

第2班

現場代理人	配置要員	男性	女性	計
〇〇〇〇		6名	1名	7名
TEL 〇〇〇〇〇〇〇〇				
下請負人の名称	〇〇造林有限会社			
代表者氏名	代表取締役 〇〇〇〇〇			
住所	〇〇県〇〇市〇〇町〇〇-〇〇			
担当者氏名(TEL)	〇〇〇〇 (〇〇〇-〇〇〇-〇〇〇〇)			
	□□□□ (〇〇〇-〇〇〇-〇〇〇〇)			

※ 緊急連絡先 昼 TEL〇〇〇-〇〇〇-〇〇〇〇 (氏名)〇〇〇〇
 夜 TEL〇〇〇-〇〇〇-〇〇〇〇 (氏名)〇〇〇〇

現場代理人等の有資格一覧表

氏名	経験年数	資格種別及び合格番号	備考
〇〇〇〇	20年	技術士(×××××)	現場代理人
□□□□	15年	技術士補(×××××)	
△△△△	15年	林業技師(×××××)	現場代理人

作業者一覧表

氏名	雇用保険	健康保険	労災保険	厚生年金	退職金共済	元下区分	備考
〇〇〇〇	○	○	○	○	○	社員	
□□□□	○	○	○	○	○	社員	
△△△△	○	○	○	○	○	社員	
●●●●	○	○	○	○	○	社員	
■ ■ ■ ■	○	○	○	○	○	社員	
▲▲▲▲	○	○	○	○	○	社員	
※※※※	○	○	○	○	○	社員	
◎◎◎◎			○	○		臨時	66歳・被扶養者
××××			○	○		臨時	67歳・被扶養者
☆☆☆☆	○	○	○	○		下請	

4 機械使用計画

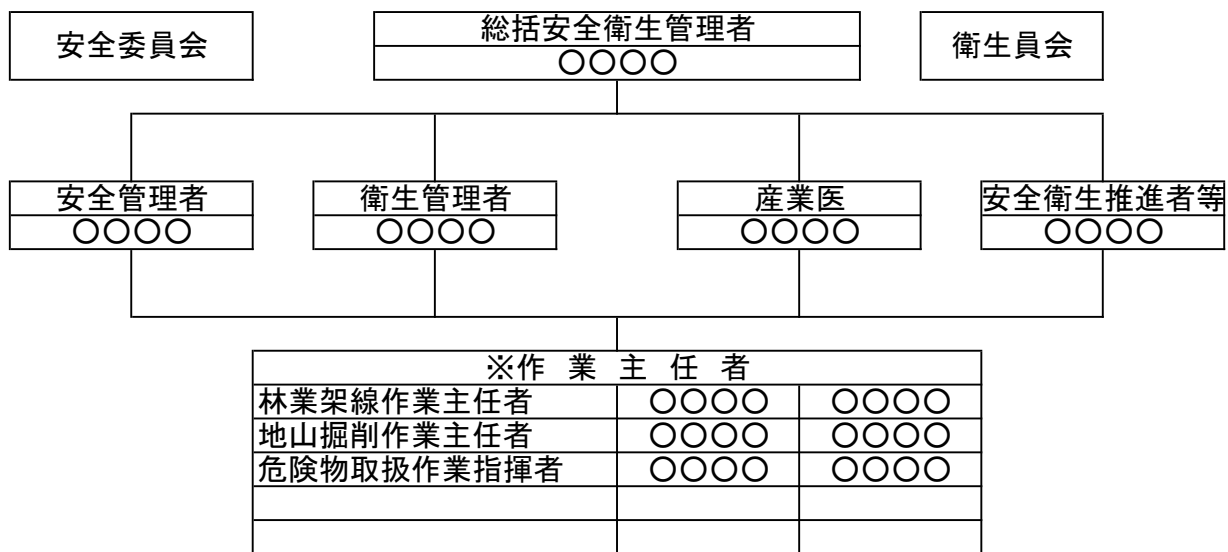
機械名	規格	台数	使用工程	備考
フォワーダ		○台	苗木運搬	

5 材料納入計画

材料・資材名	規格	数量	使用場所	納入業者	納入予定日	備考
苗木(スギ)	35cm上	1.0千本	〇〇林班〇〇小班	〇〇会社 〇〇 〇〇	〇月〇日	

5 安全管理計画

1) 安全管理体制



※必要に応じて記載。

2) リスクアセスメント

リスクアセスメントを実施し、ゼロ災から危険ゼロを目指す。

3) 安全目標

毎月、事業現場に応じた重点目標を定め、下請者を含めその遵守に努める。

4) ミーティング

毎日作業開始前のミーティングにおいて、作業下請者を含む作業従事者全員で、危険箇所の周知、作業内容の確認を行い安全意識の高揚を図る。

5) 安全巡視

事業期間中現場代理人は事業区域内の安全に関する巡視点検を行い、改善すべき事項を事項を発見したときは速やかに対処し、常に安全確保に努める。
指示事項と改善した事項については、安全日誌に記録する。

6) 第三者の事故防止

事業地の一部は公道に面しているため、第三者が事業地内へ立ち入らないよう、注意標識を設置する。

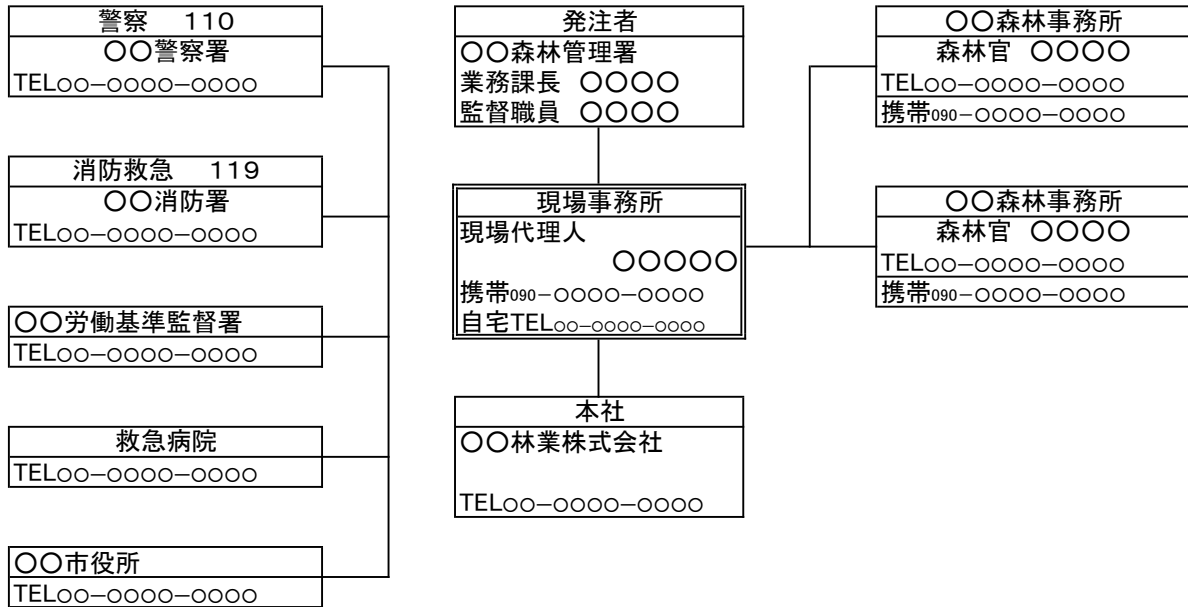
7) 安全教育

事業着手前には、下請者を含め作業に従事する全員が参加し当該事業内容の周知徹底、技術指針の徹底、当該事業現場で予想される事故対策の話し合い等の場を設け、災害対策訓練を実施する。

8) 安全対策の記録

上記の取組について、毎日、安全日誌に記録する。

6 緊急時の体制及び対応



夜間・休日の緊急連絡先

役 職	氏名	携帯電話	自宅電話
現場代理人		携帯090-〇〇〇〇-〇〇〇〇	TEL〇〇-〇〇〇〇-〇〇〇〇
〇〇林業(株)代表者		携帯090-〇〇〇〇-〇〇〇〇	TEL〇〇-〇〇〇〇-〇〇〇〇
下請負者〇〇木材代表者		携帯090-〇〇〇〇-〇〇〇〇	TEL〇〇-〇〇〇〇-〇〇〇〇

※救急車との引継ぎ場所

