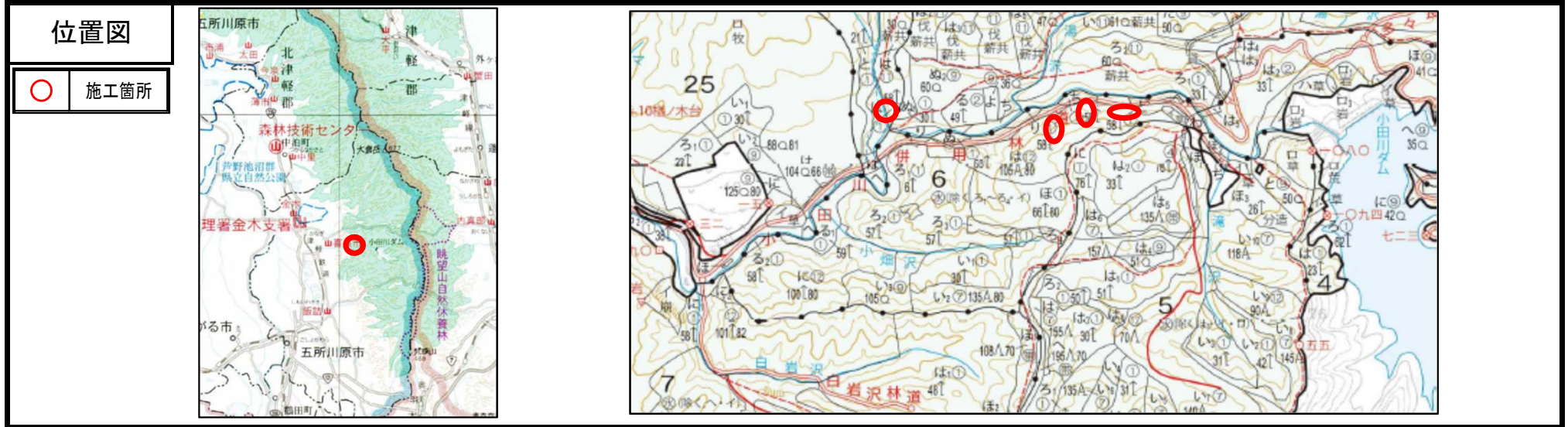


地区概要表

事業名	復旧治山(国有林)	事業計画期間	令和4年度～令和7年度(4年間)	事業実施地区名 (都道府県名)	おだがわ 小田川 (青森県)
事業目的	<p>本地区は、五所川原市の北部に位置し、山地災害危険地区やなだれ危険地区に指定されており、一部で対策工が実施されているが、既往施設の老朽化が著しい状況である。また、令和4年3月には、気温上昇と降雨に伴う融雪によりなだれが発生し、直下の林道を通行止めにし、上流側に位置するダム管理者が一時孤立した。さらに、下流の溪流においては、溪岸及び溪床の侵食により不安定土砂が溪床に堆積している状況である。以上のことから、今後の豪雨や融雪等によっては、災害が発生し、保全対象に被害を及ぼすおそれがあることから、施設の更新や新設を行い、保安林機能の維持・増進を図ることで民生の安定を図ることを目的として事業を実施する。</p>			事業実施主体	東北森林管理局 津軽森林管理署 金木支署

主な事業内容	山腹工0.24ha、なだれ防止柵工30基、溪間工1基
主な保全対象	林道
総事業費	180,000千円



地区概要表

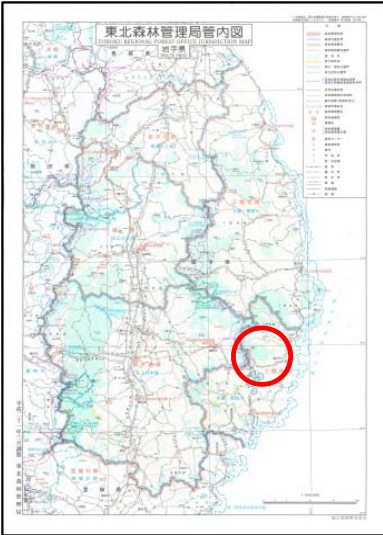
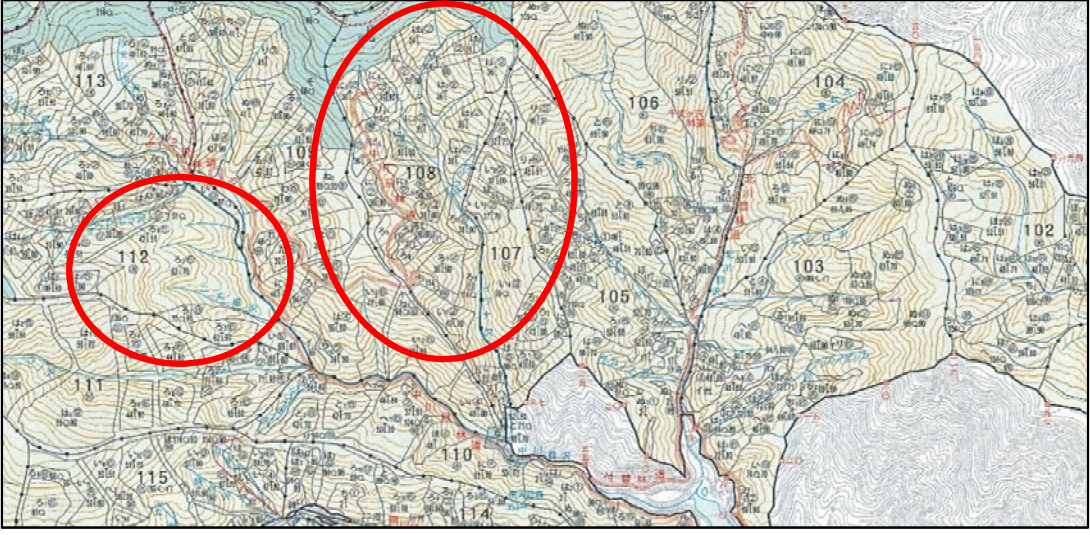
事業名	予防治山(国有林)	事業計画期間	令和4年度～令和5年度(2年間)	事業実施地区名 (都道府県名)	ひょうろ 板柳 (青森県)
事業目的	本地区は、東津軽郡外ヶ浜町北西部、津軽半島の北端に位置し、過去の山腹崩壊及び落石により被害が発生したことから、山腹工を施工した箇所である。近年の施設点検において、老朽化によるモルタル吹付工の剥離及び落石防護網工の支柱の座屈が確認され、施設の機能が低下している。今後の更なる老朽化の進行により、既往施設が欠落すると山腹崩壊や落石が発生し、保全対象に被害を及ぼすおそれがあることから、代替施設の施工によりそれらの発生を未然に防ぐことを目的として事業を実施する。			事業実施主体	東北森林管理局 青森森林管理署
主な事業内容	山腹工0.15ha				
主な保全対象	国道、人家				
総事業費	90,000千円				

位置図

○ 施工箇所



地区概要表

事業名	流域保全総合治山 (国有林)	事業計画期間	令和4年度～令和6年度(3年間)	事業実施地区名 (都道府県名)	おおまつくら 大松倉 (岩手県)
事業目的	本地区は、釜石市の中央部に位置し、水源かん養保安林に指定されている。 本計画箇所は、過密化等により水土保持機能が著しく低下している状況にあり、山腹崩壊や流木の流出等が発生するおそれがあることから、本数調整伐を実施し、適正な林分密度にすることにより保安林機能の維持・増進を図ることを目的として事業を実施する。			事業実施主体	東北森林管理局 三陸中部森林管理署
主な事業内容	本数調整伐78.21ha、丸太柵工460m				
主な保全対象	人家、林道、農地				
総事業費	35,000千円				
位置図	<div style="display: flex; align-items: center;"> <div style="border: 1px solid black; padding: 2px; margin-right: 10px;"> ○ 施工箇所 </div>  </div> <div style="margin-top: 10px;">  </div>				

地区概要表

事業名	保安林整備(国有林)	事業計画期間	令和4年度(1年間)	事業実施地区名 (都道府県名)	けせんぬま 気仙沼 (宮城県)
事業目的	本地区は、気仙沼市北部に位置し、干害防備保安林に指定されている。 本計画箇所は、過密化等により干害防備機能が著しく低下している状況にあり、下流域の洪水・濁水の緩和や各種用水の確保等に影響を及ぼすおそれがあることから、本数調整伐を実施し、適正な林分密度にすることにより保安林機能の維持・増進を図ることを目的として事業を実施する。			事業実施主体	東北森林管理局 宮城北部森林管理署
主な事業内容	本数調整伐51.39ha				
主な保全対象	人家、農地				
総事業費	25,000千円				
位置図					
○ 施工箇所					

地区概要表

事業名	復旧治山(国有林)	事業計画期間	令和4年度(1年間)	事業実施地区名 (都道府県名)	きりどめやま 切留山 (宮城県)
事業目的	<p>本地区は、栗原市西部に位置し、溶結凝灰岩が主に分布している。令和2年3月に斜面下部の国道付近へ落石があり、その後も降雨や地震の発生時に落石が確認されている。山腹斜面には、現在も不安定な岩石が多数存在しており、今後の豪雨や春期の凍結融解等により再び落石が発生し、保全対象に被害を及ぼすおそれがある。以上のことから、山腹工を施工し、災害の発生を防止することを目的として事業を実施する。</p>			事業実施主体	東北森林管理局 宮城北部森林管理署
主な事業内容	山腹工0.35ha				
主な保全対象	国道、農道、農地、農業用水路				
総事業費	37,000千円				
位置図	<div style="display: flex; align-items: center;"> <div style="border: 1px solid black; padding: 5px; margin-right: 10px;"> ○ 施工箇所 </div> </div>				

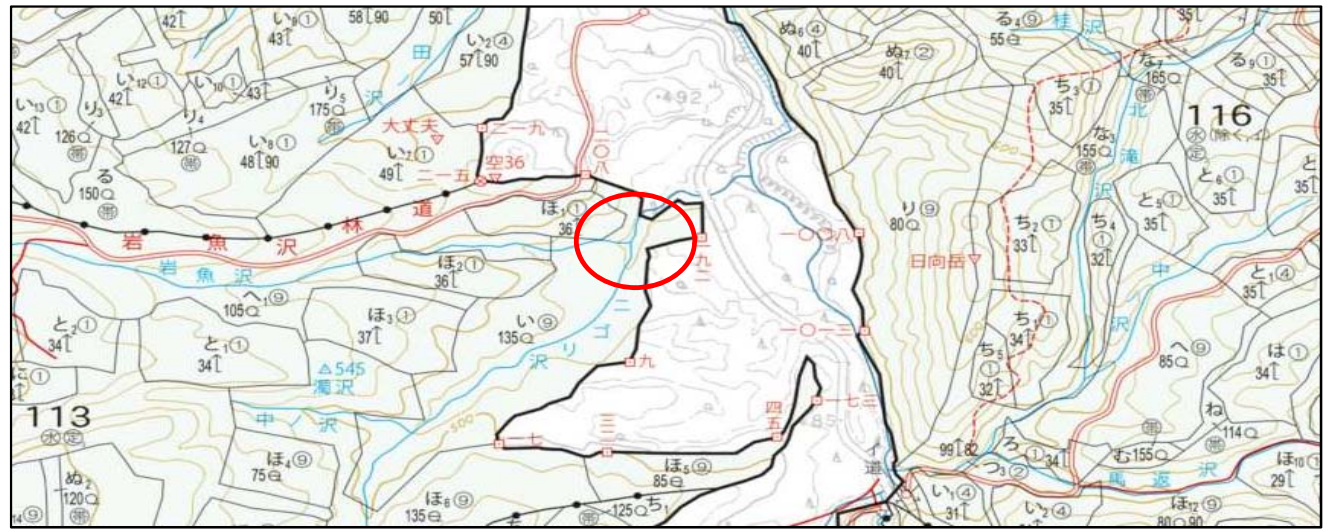
地区概要表

事業名	復旧治山(国有林)	事業計画期間	令和4年度～令和5年度(2年間)	事業実施地区名 (都道府県名)	にがりさわ 濁沢 (宮城県)
事業目的	本地区は、大崎市北西部に位置し、過去の台風災害により被害が発生したことから、治山ダムを施工した箇所である。近年の施設点検において、既設床固工に亀裂や傾倒が生じていることが確認され、上流側に堆積した土砂が流出している状況である。これらの損傷が拡大した場合、更なる土砂の流出が発生し、保全対象に被害を及ぼすおそれがあることから、代替施設を施工し、溪流の安定化を図ることを目的として事業を実施する。			事業実施主体	東北森林管理局 宮城北部森林管理署

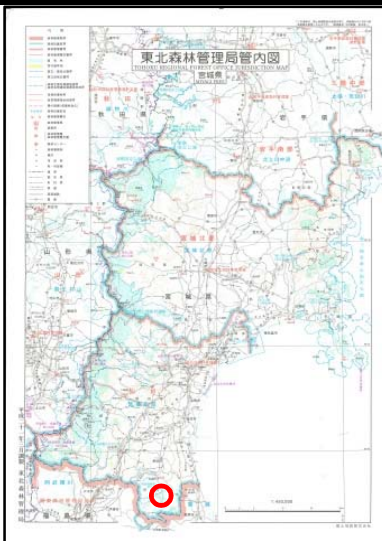
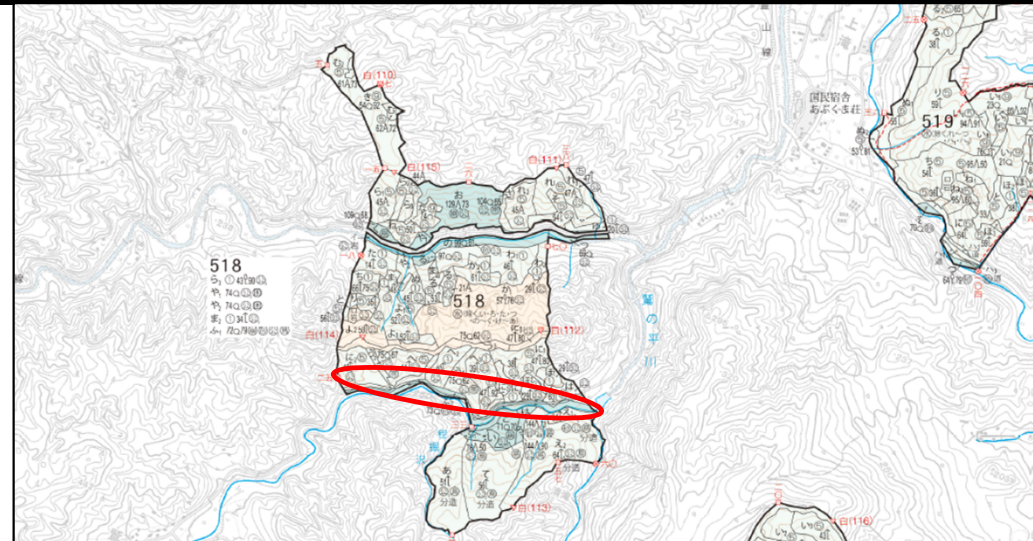
主な事業内容	溪間工2基
主な保全対象	県道、林道
総事業費	87,000千円

位置図

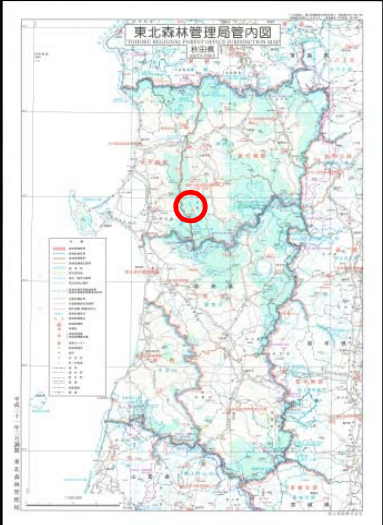
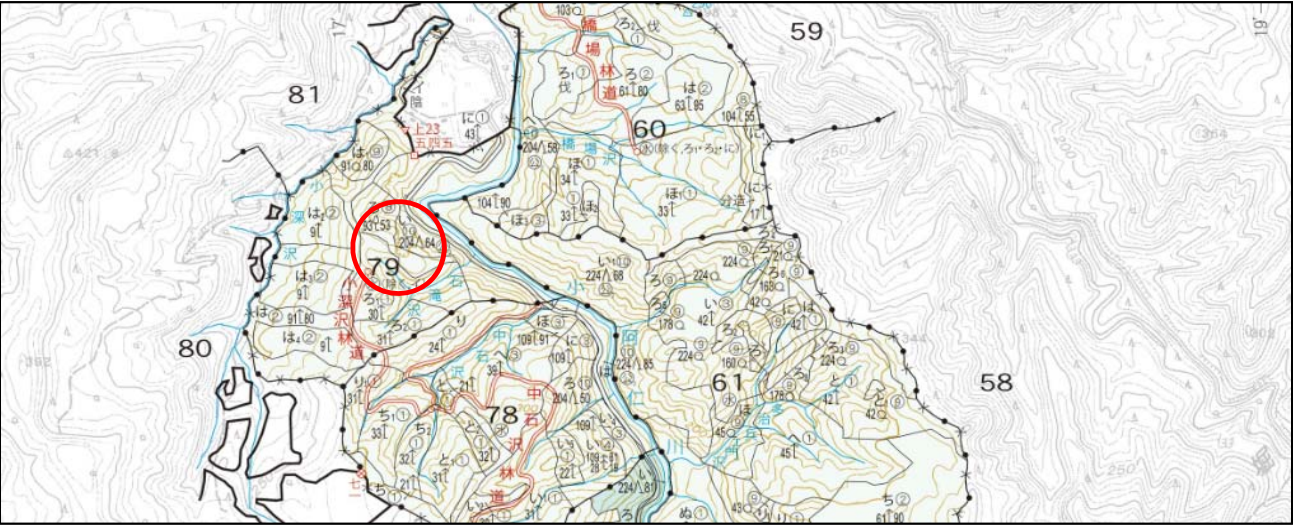
○ 施工箇所



地区概要表

事業名	復旧治山(国有林)	事業計画期間	令和4年度～令和10年度(7年間)	事業実施地区名 (都道府県名)	わしひら 鷲の平 (宮城県)
事業目的	本地区は、伊具郡丸森町南部に位置し、花崗岩の風化に伴うマサ土の分布と大量のコアストーンが山腹に点在する地形となっている。令和元年の台風19号に伴う集中豪雨により、広範囲で山腹崩壊と土石流が発生し、山腹荒廃や不安定土砂の堆積が生じている。今後の豪雨等によっては、崩壊地の拡大や不安定土砂の流出が発生し、保全対象に被害を及ぼすおそれがあることから、山腹工及び溪間工を施工することで、荒廃地等を早期に復旧し、民生の安定を図ることを目的として事業を実施する。			事業実施主体	東北森林管理局 仙台森林管理署
主な事業内容	山腹工0.56ha、溪間工4基				
主な保全対象	林道				
総事業費	400,000千円				
位置図	<div style="display: flex; align-items: center;"> <div style="border: 1px solid black; padding: 5px; margin-right: 10px;"> ○ 施工箇所 </div> <div style="display: flex;">   </div> </div>				

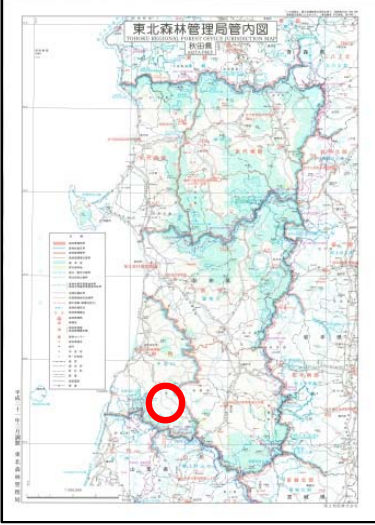
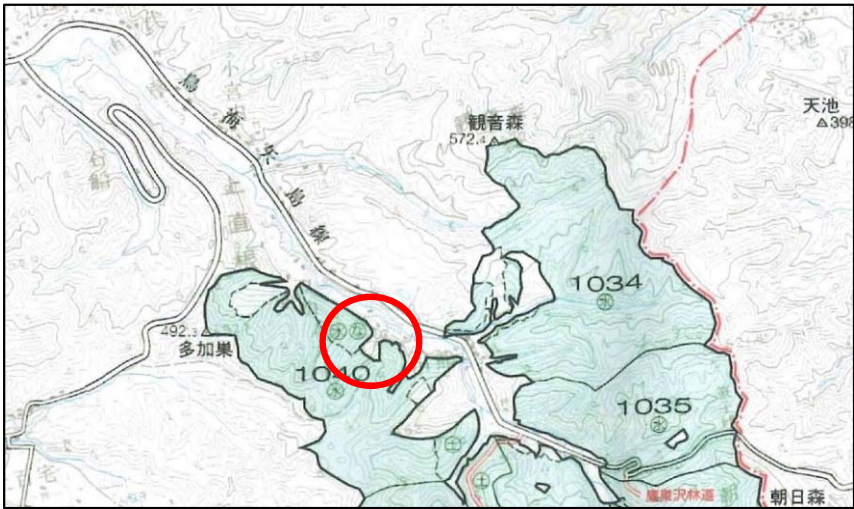
地区概要表

事業名	復旧治山(国有林)	事業計画期間	令和4年度(1年間)	事業実施地区名 (都道府県名)	はしばさわ 橋場沢 (秋田県)
事業目的	<p>本地区は、北秋田郡上小阿仁村八木沢地区、小阿仁川中流部に位置し、昭和50年から平成8年にかけて土留工、なだれ防止柵工等の対策工を実施し、現在までその効果を発揮している箇所である。近年の施設点検において、既往施設の腐朽・老朽化が顕著であり、施設の機能が低下していることが判明した。今後の豪雨等により、既往施設の倒壊等に伴う山腹崩壊の発生が懸念され、施工地直下の県道杉沢上小阿仁線に被害を及ぼした場合には、施工地以奥にある八木沢集落及び萩形ダム管理事務所が孤立化するおそれがあることから、代替施設等の施工により山腹の安定を維持することを目的として事業を実施する。</p>			事業実施主体	東北森林管理局 米代東部森林管理署 上小阿仁支署
主な事業内容	山腹工0.80ha				
主な保全対象	県道				
総事業費	72,000千円				
位置図	<div style="display: flex; align-items: flex-start;"> <div style="border: 1px solid black; padding: 5px; margin-right: 10px;"> ○ 施工箇所 </div> <div style="flex-grow: 1;">   </div> </div>				

地区概要表

事業名	復旧治山(国有林)	事業計画期間	令和4年度～令和6年度(3年間)	事業実施地区名 (都道府県名)	せんようぼうさわかりゅう 仙養坊沢下流 (秋田県)
事業目的	本地区は、男鹿市中央部に位置し、農業用ため池、農地及び集落が近接する箇所である。令和2年9月の豪雨により山腹崩壊が発生し、下流の農業用ため池に土砂が流入する被害を及ぼした。崩壊地は未だ不安定な状況であるとともに、溪床においても不安定土砂が堆積していることから、今後の豪雨等によっては再び保全対象に被害を及ぼすおそれがある。以上のことから、山腹工及び溪間工を施工することで、崩壊地及び荒廃溪流を早期に復旧し、民生の安定を図ることを目的として事業を実施する。			事業実施主体	東北森林管理局 米代西部森林管理署
主な事業内容	山腹工0.07ha、溪間工1基				
主な保全対象	農業用ため池、農地、農道				
総事業費	81,700千円				
位置図	<div style="display: flex; align-items: flex-start;"> <div style="border: 1px solid black; padding: 5px; margin-right: 10px;"> ○ 施工箇所 </div> <div style="flex-grow: 1;"> </div> </div>				

地区概要表

事業名	防災林造成(国有林)	事業計画期間	令和4年度～令和10年度(7年間)	事業実施地区名 (都道府県名)	たかのす 鷹巣 (秋田県)
事業目的	<p>本地区は、由利本荘市中心部から南東に位置する急傾斜地で、なだれ危険地区に指定されている。令和3年2月には、気温上昇と降雨に伴う融雪によりなだれが発生し、人家前の市道を通行止めにする被害を及ぼした。また、隣接する斜面では、過去に融雪に伴う山腹崩壊が発生し、直下の農地等へ土砂が流出する被害を及ぼした。現在もなお融雪等に伴うなだれや山腹崩壊が発生しやすい状態となっており、保全対象に更なる被害を及ぼすおそれがあることから、なだれ防止柵工及び山腹工を施工し、森林が発達するまでのなだれの発生を防止するとともに、表土の安定化を図ることにより早期に森林を発達させ、山腹崩壊の防止と森林の有するなだれ防止機能を発揮させることを目的として事業を実施する。</p>			事業実施主体	東北森林管理局 由利森林管理署
主な事業内容	なだれ防止柵工8基、山腹工2.60ha				
主な保全対象	人家、県道、市道、農道、農地				
総事業費	539,000千円				
位置図	<div style="display: flex; align-items: center;"> <div style="border: 1px solid black; padding: 5px; margin-right: 10px;"> ○ 施工箇所 </div> <div style="display: flex; justify-content: space-around;">   </div> </div>				