

令和6年8月2日
東北森林管理局

【お知らせ】7月24日からの大雨災害への対応について
(ヘリコプターによる上空からの山地災害等調査)
第3回調査結果(山形県北部)

東北森林管理局は、7月24日からの大雨による山地災害等の状況確認のため、ヘリコプターによる上空からの調査を関係県と合同で実施しました。
(調査名：林野庁東北森林管理局・山形県合同ヘリ調査)

1 ヘリコプター調査場所及び日時

山形県北部

令和6年8月2日(金) 11時00分～14時15分 (庄内空港離発着)

2 実施機関

林野庁東北森林管理局、山形県

3 調査結果

調査の結果、山形県北部においては、民有林・国有林含め、崩壊地を21箇所を確認しました。詳細は別紙をご確認ください。写真、図面等の資料は「資料提供：林野庁東北森林管理局・山形県」と脚注を入れていただければフリーに使用していただいて構いません。また、高画質な写真ファイルも提供可能です。

4 その他

8月1日に第1回調査で秋田県北部、第2回調査で秋田県南部のヘリ調査を実施しており、調査結果はHPに掲載しております。



お問い合わせ先

林野庁 東北森林管理局 計画保全部 治山課

担当者：玉舘、森川

電話：018-836-2250(直通)

018-836-2276(夜間・休日)

国民の森林・国有林

林野庁

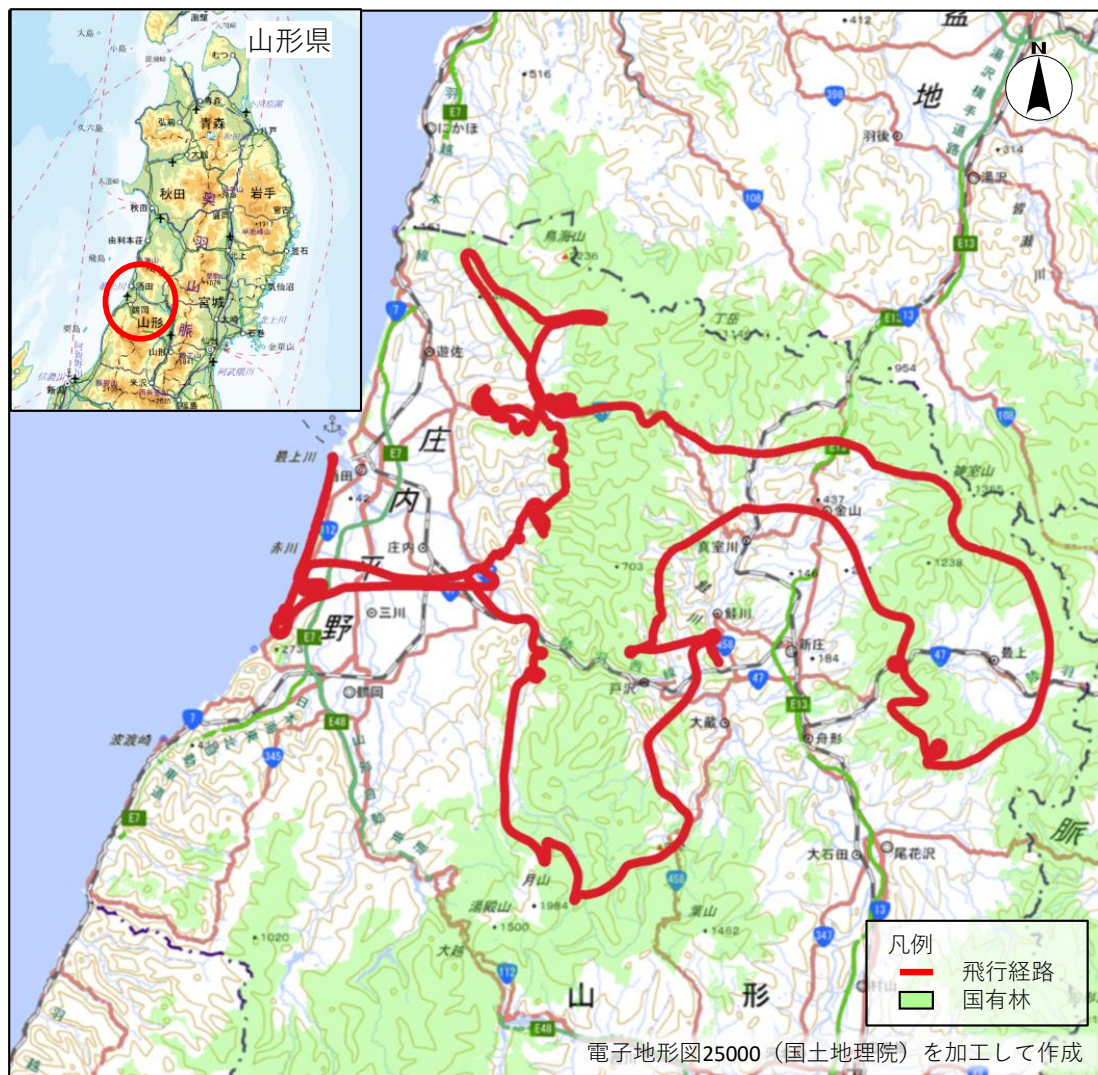
7月24日から的大雨による山地災害等状況の確認のための
林野庁東北森林管理局・山形県合同へり調査結果

令和6年8月2日

林野庁東北森林管理局・山形県

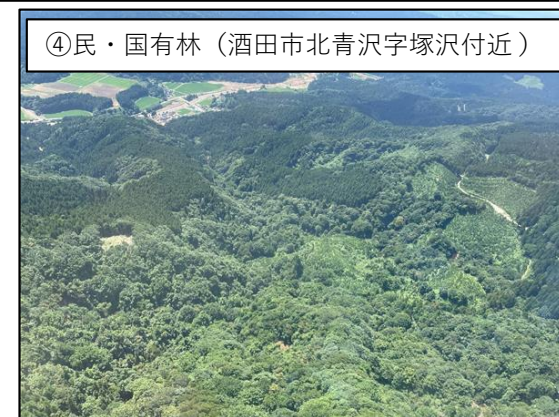
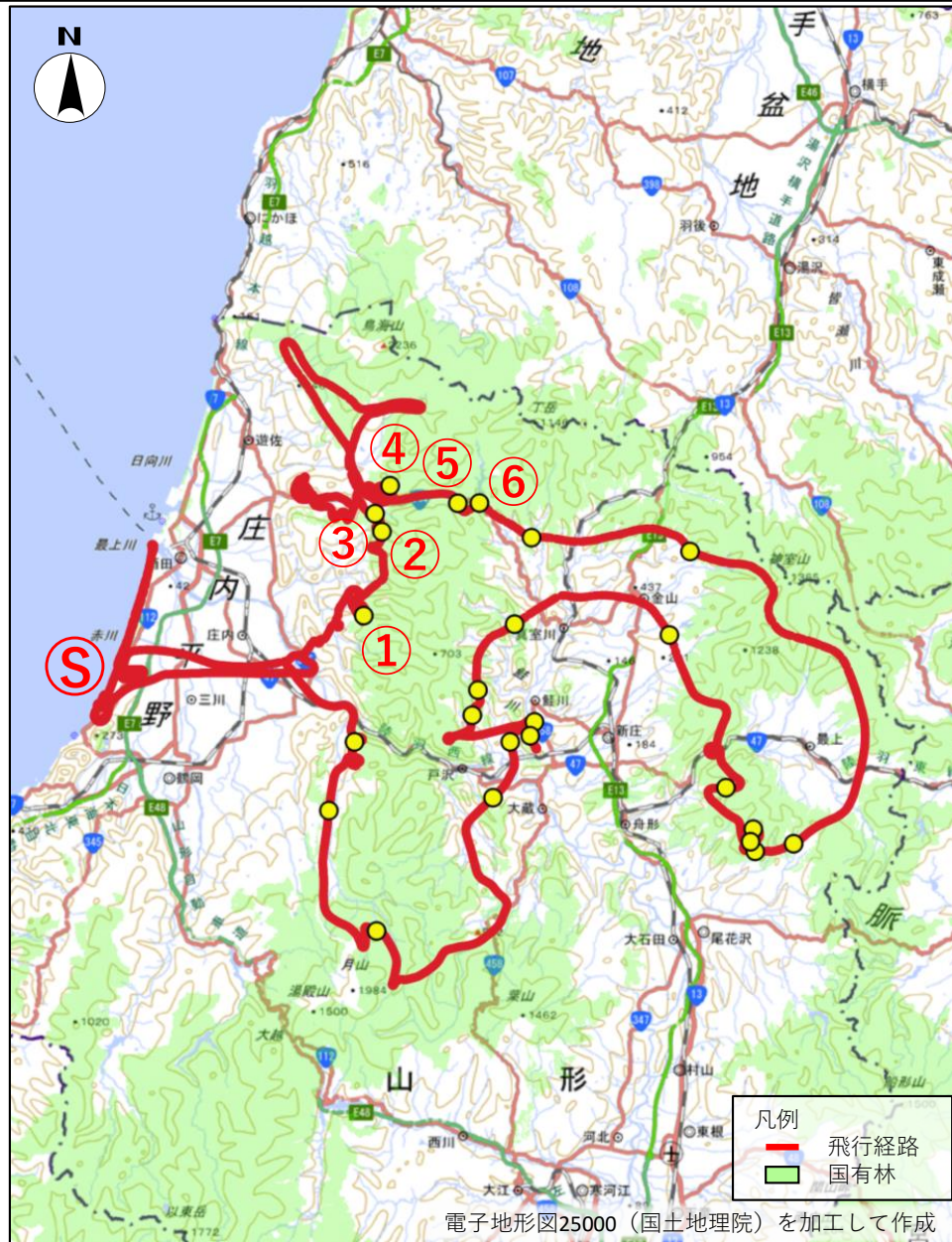
7月24日からの大雨による山地災害等の調査について (ヘリコプターによる山地災害等調査)

1. 要 因：7月24日からの大雨による影響
2. 調査期間：令和6年8月2日11:00~14:15
3. 調査場所：山形県北部の民有林・国有林
4. 調査機関：東北森林管理局、山形県



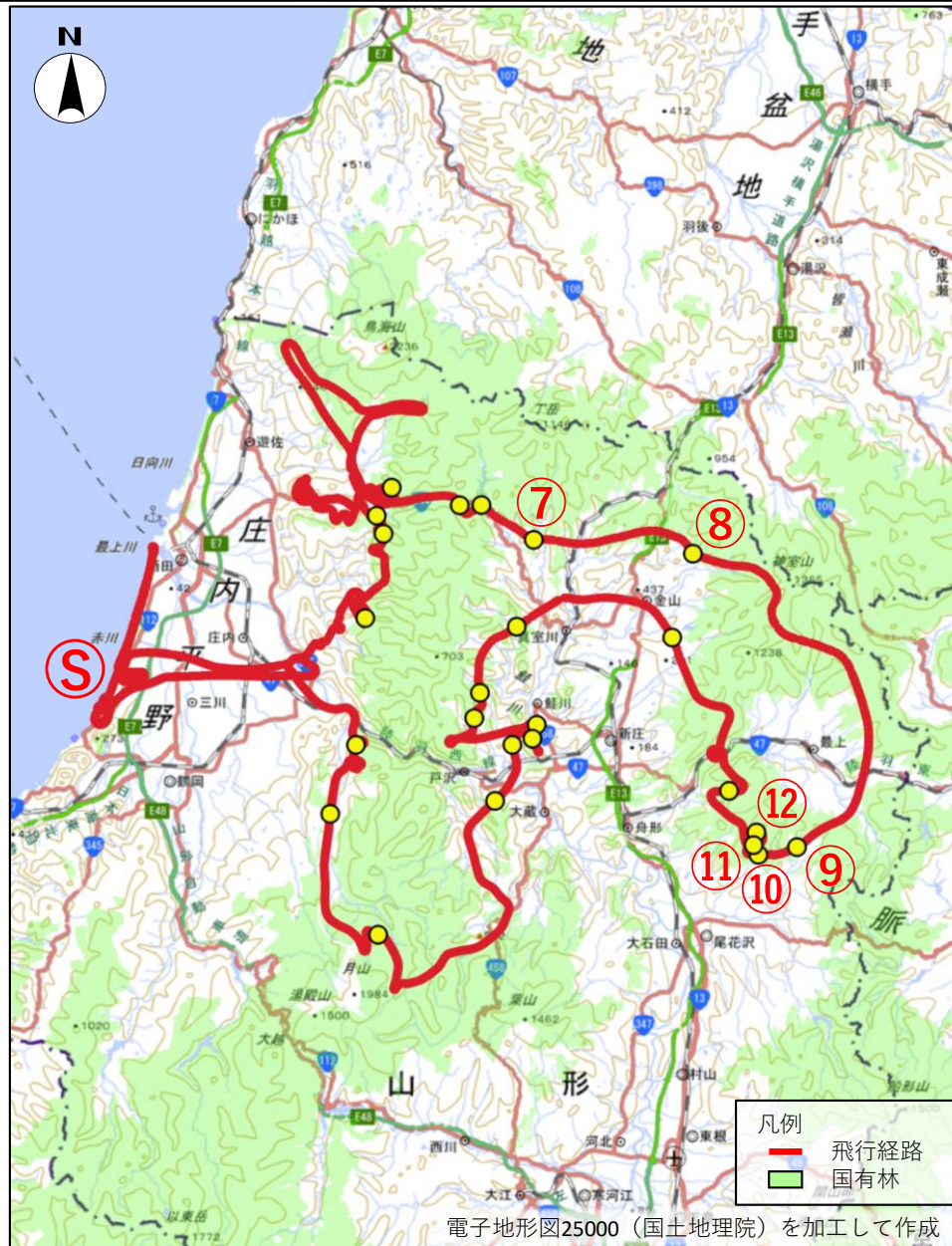
調査結果：今回のヘリ調査では、⑤～⑥の区間については、崩壊地を①～③・⑤・⑥で確認しました。
 確認した箇所については、地上からの被害状況調査を実施する予定です。

注:破線(白色)が崩壊地



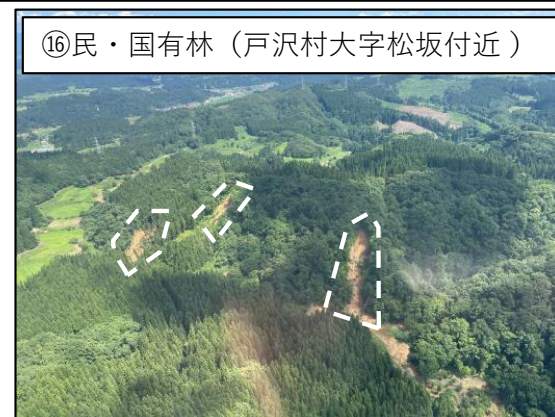
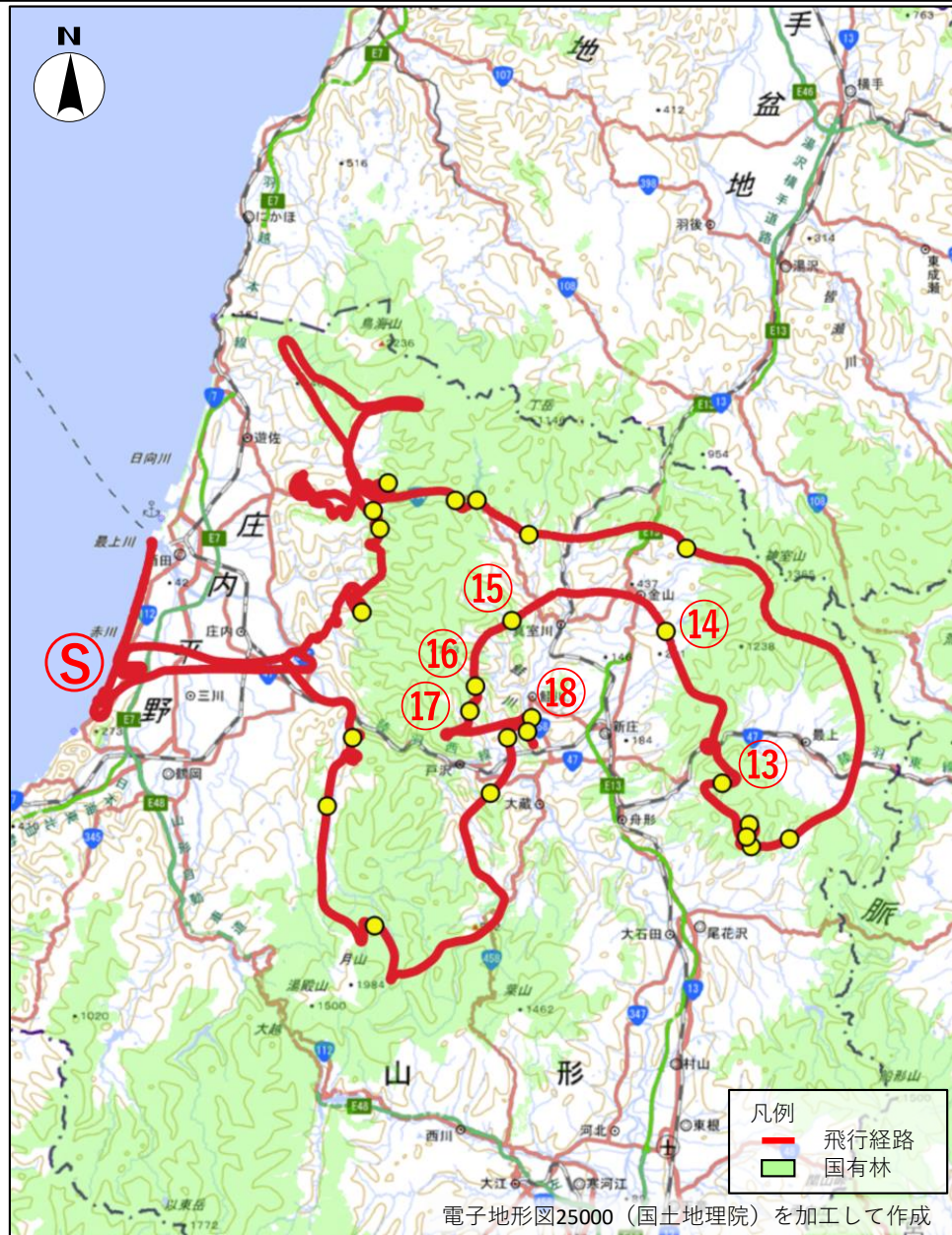
調査結果：今回のヘリ調査では、⑦～⑫の区間については、崩壊地を各箇所を確認しました。
 確認した箇所については、地上からの被害状況調査を実施する予定です。

注:破線(白色)が崩壊地



調査結果：今回のヘリ調査では、⑬～⑱の区間については、崩壊地を⑬・⑮～⑱で確認しました。
 確認した箇所については、地上からの被害状況調査を実施する予定です。

注:破線(白色)が崩壊地



調査結果：今回のヘリ調査では、⑬～⑮の区間については、崩壊地を⑬～⑰・⑲・⑳で確認しました。
 確認した箇所については、地上からの被害状況調査を実施する予定です。

注:破線(白色)が崩壊地

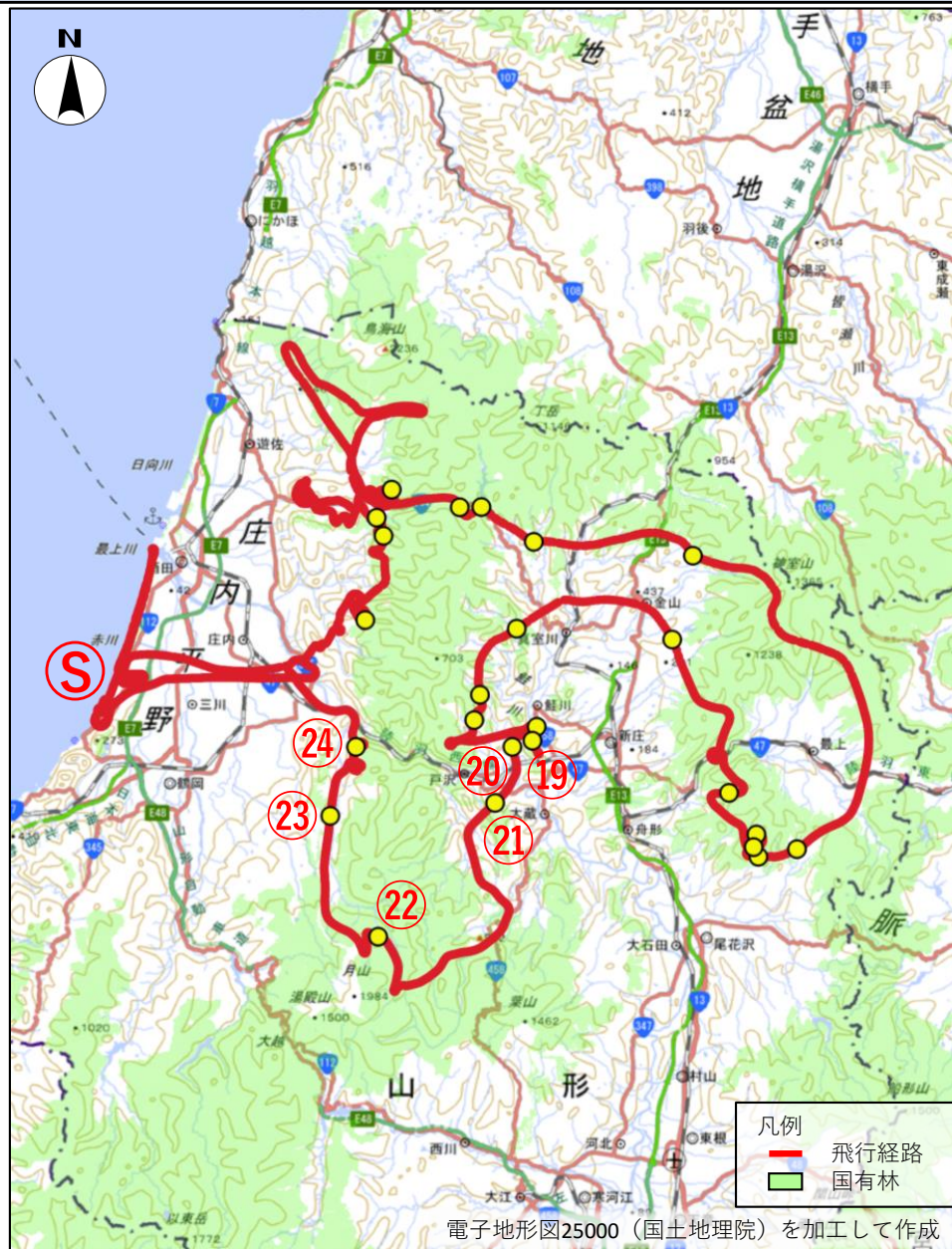
⑬ 民・国有林（新庄市大字升形付近）



⑭ 民・国有林（戸沢村大字松坂向松坂付近）



⑮ 民・国有林（戸沢村大字蔵岡付近）



⑯ 国有林（庄内町立谷沢本沢付近）



⑰ 民有林（庄内町科沢付近）



⑱ 国有林（庄内町立谷沢本沢付近）

