

令和6年8月2日
東北森林管理局

【お知らせ】7月24日からの大雨災害への対応について
(ヘリコプターによる上空からの山地災害等調査)
第2回調査結果(秋田県南部)

東北森林管理局は、7月24日からの大雨による山地災害等の状況確認のため、ヘリコプターによる上空からの調査を関係県と合同で実施しました。
(調査名：林野庁東北森林管理局・秋田県合同ヘリ調査)

1 ヘリコプター調査場所及び日時

秋田県南部

令和6年8月1日(木) 14時30分～17時15分 (秋田空港離発着)

2 実施機関

林野庁東北森林管理局、秋田県

3 調査結果

調査の結果、秋田県南部においては、民有林・国有林含め、崩壊地を10箇所を確認しました。詳細は別紙をご確認ください。写真、図面等の資料は「資料提供：林野庁東北森林管理局・秋田県」と脚注を入れていただければフリーに使用していただいて構いません。また、高画質な写真ファイルも提供可能です。

なお、本日の山形県北部のフライト調査結果は、17時頃公表予定です。

4 その他

8月1日に第1回調査で秋田県北部のヘリ調査を実施しており、調査結果はHPに掲載しております。



国民の森林・国有林

お問い合わせ先
林野庁 東北森林管理局 計画保全部 治山課
担当者：玉館、森川
電話：018-836-2250(直通)
018-836-2276(夜間・休日)

林野庁

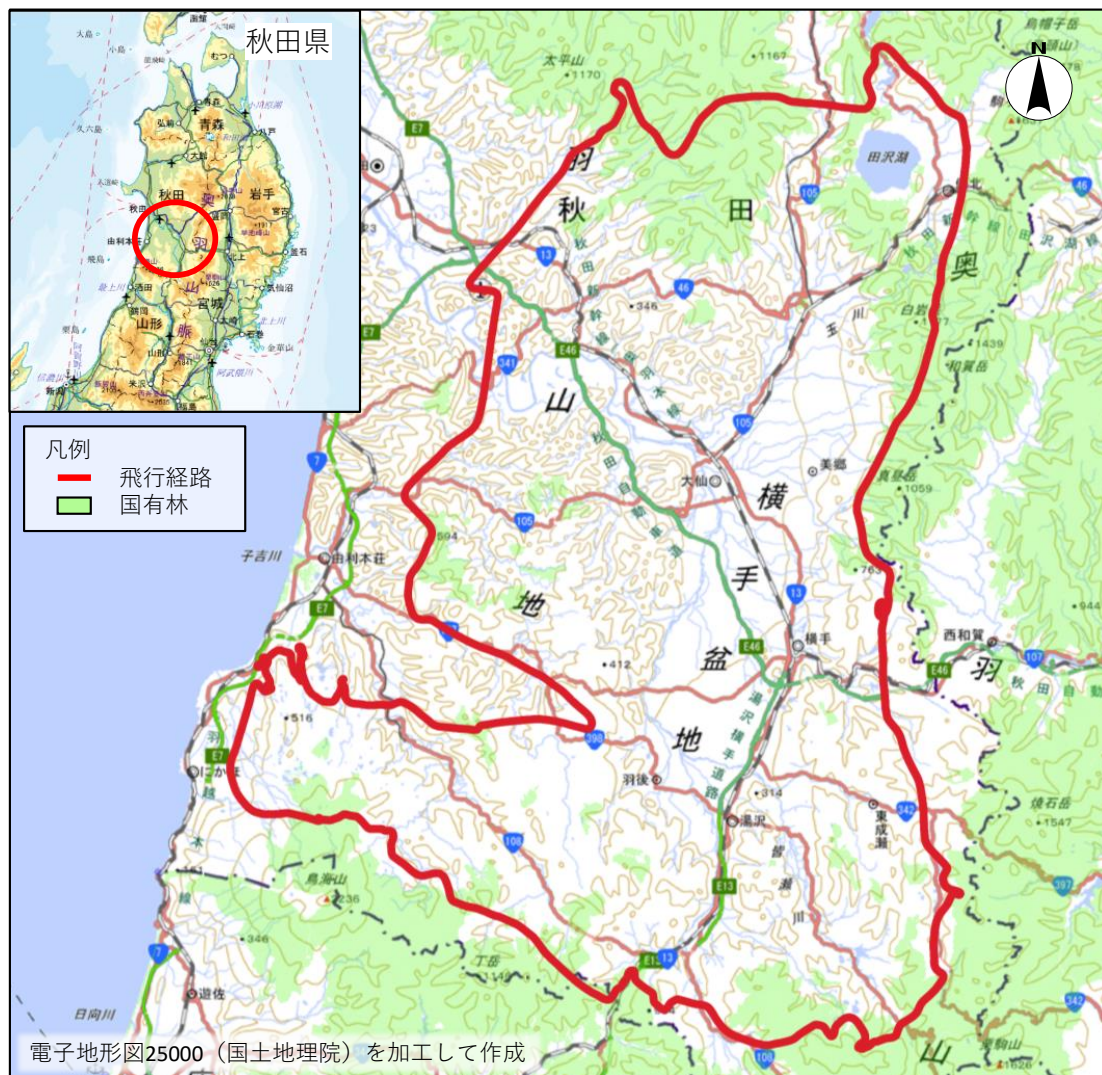
7月24日から的大雨による山地災害等状況の確認のための
林野庁東北森林管理局・秋田県合同へり調査結果

令和6年8月2日

林野庁東北森林管理局・秋田県

7月24日からの大雨による山地災害等の調査について (ヘリコプターによる山地災害等調査)

1. 要 因：7月24日からの大雨による影響
2. 調査期間：令和6年8月1日14:30~17:15
3. 調査場所：秋田県南部の私有林・国有林
4. 調査機関：東北森林管理局、秋田県



調査結果：今回のヘリ調査では、⑤～⑥の区間については、崩壊地を②で確認しました。
 確認した箇所については、地上からの被害状況調査を実施する予定です。

注:破線(白色)が崩壊地

①国有林 (秋田市岩見ダム付近)



②国有林 (秋田市河辺岩見字財ノ神付近)



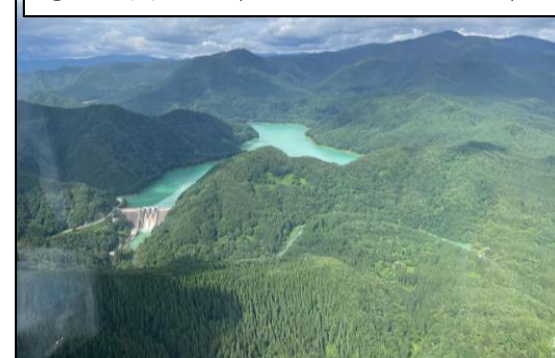
③民有林 (仙北市西木町桧木内付近)



④民・国有林 (仙北市田沢湖付近)



⑤民・国有林 (仙北市鏡畑ダム付近)



⑥民・国有林 (仙北市田沢湖付近)



調査結果：今回のヘリ調査では、⑦～⑫の区間については、崩壊地を⑪で確認しました。
 確認した箇所については、地上からの被害状況調査を実施する予定です。

注:破線(白色)が崩壊地

⑦民有林 (横手市山内南郷付近)



⑧民有林 (東成瀬村岩井川字東村付近)



⑨民・国有林 (湯沢市小安峡付近)



⑩民有林 (湯沢市秋ノ宮付近)



⑪国有林 (湯沢市下院内付近)



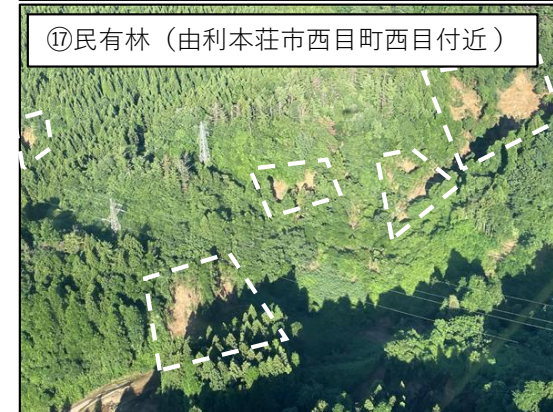
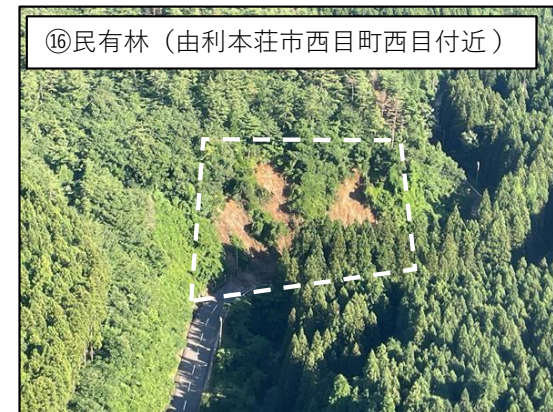
⑫民有林 (由利本荘市鳥海町上笹子付近)



調査結果：今回のヘリ調査では、⑬～⑱の区間については、崩壊地を⑬・⑮～⑱で確認しました。

確認した箇所については、地上からの被害状況調査を実施する予定です。

注:破線(白色)が崩壊地

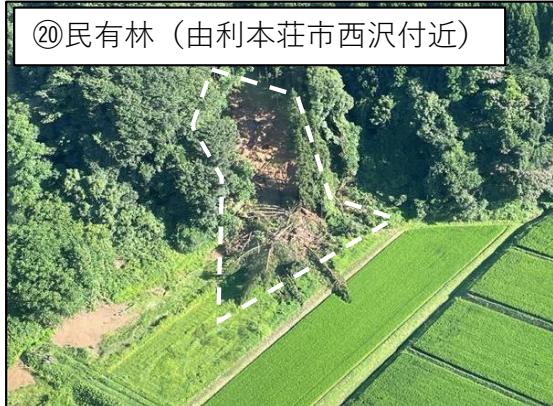


調査結果：今回のヘリ調査では、⑬～⑮の区間については、崩壊地を⑬～⑮で確認しました。
 確認した箇所については、地上からの被害状況調査を実施する予定です。

注:破線(白色)が崩壊地



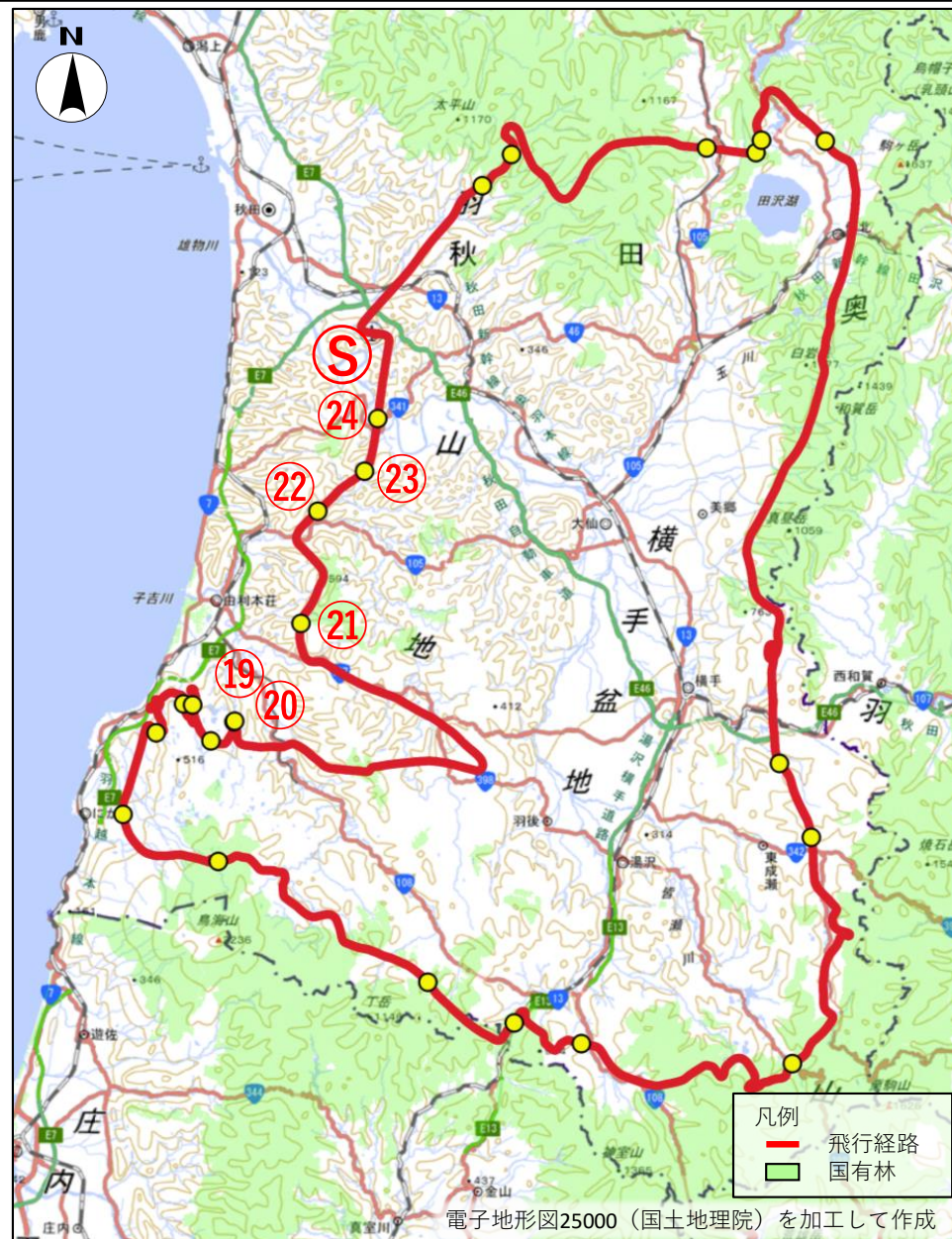
⑬民有林 (由利本荘市西沢付近)



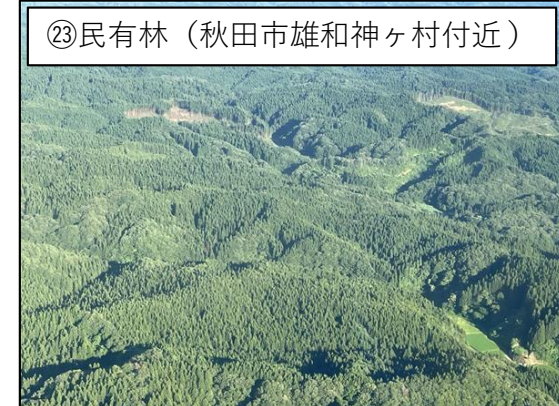
⑭民有林 (由利本荘市西沢付近)



⑮民有林 (由利本荘市南ノ股付近)



⑯民有林 (由利本荘市新沢字石田付近)



⑰民有林 (秋田市雄和神ヶ村付近)



⑱民有林 (秋田市雄和左手子付近)