



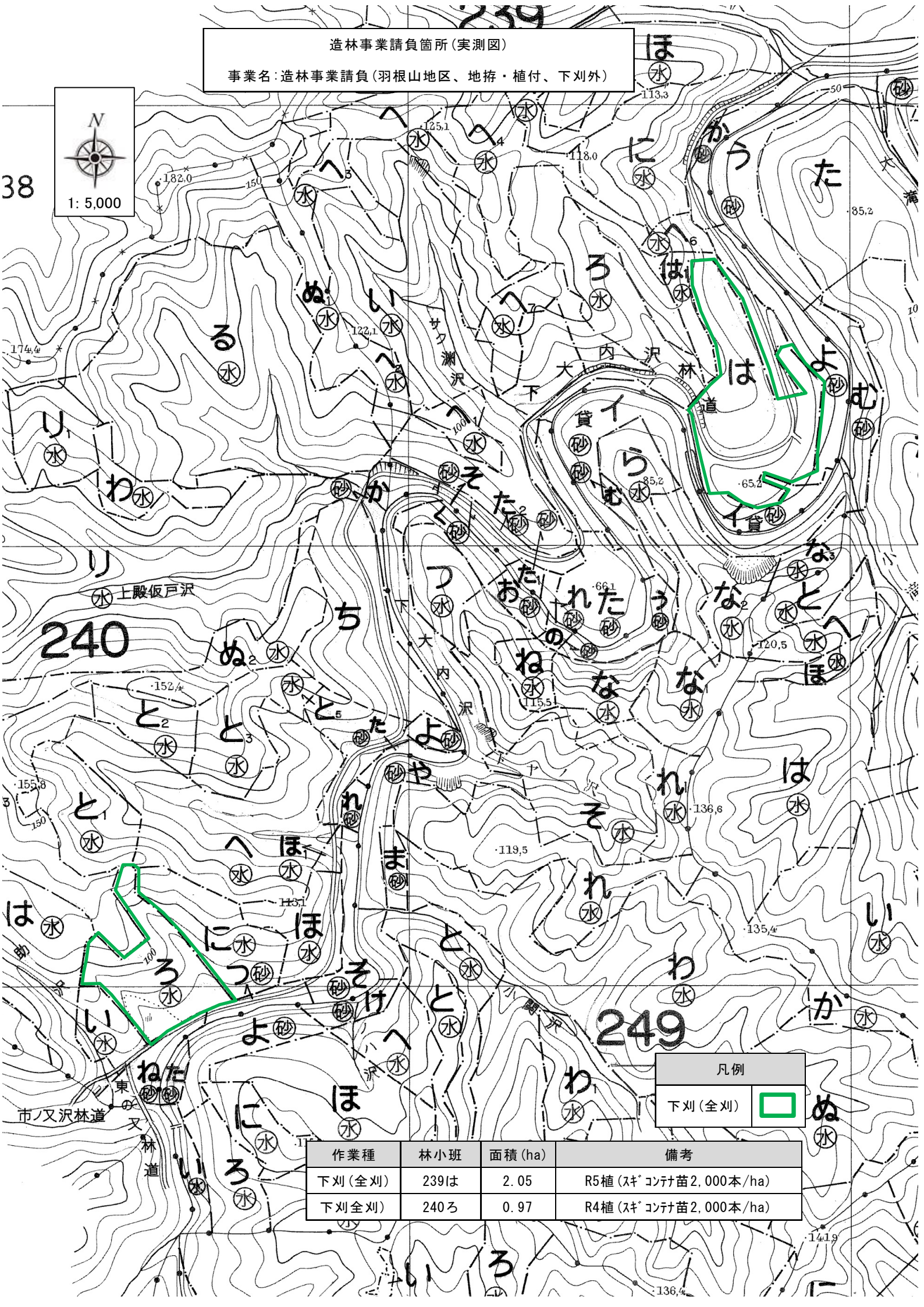
造林事業請負箇所(実測図)

事業名:造林事業請負(羽根山地区、地拵・植付、下刈外)



1: 5,000

38



凡例

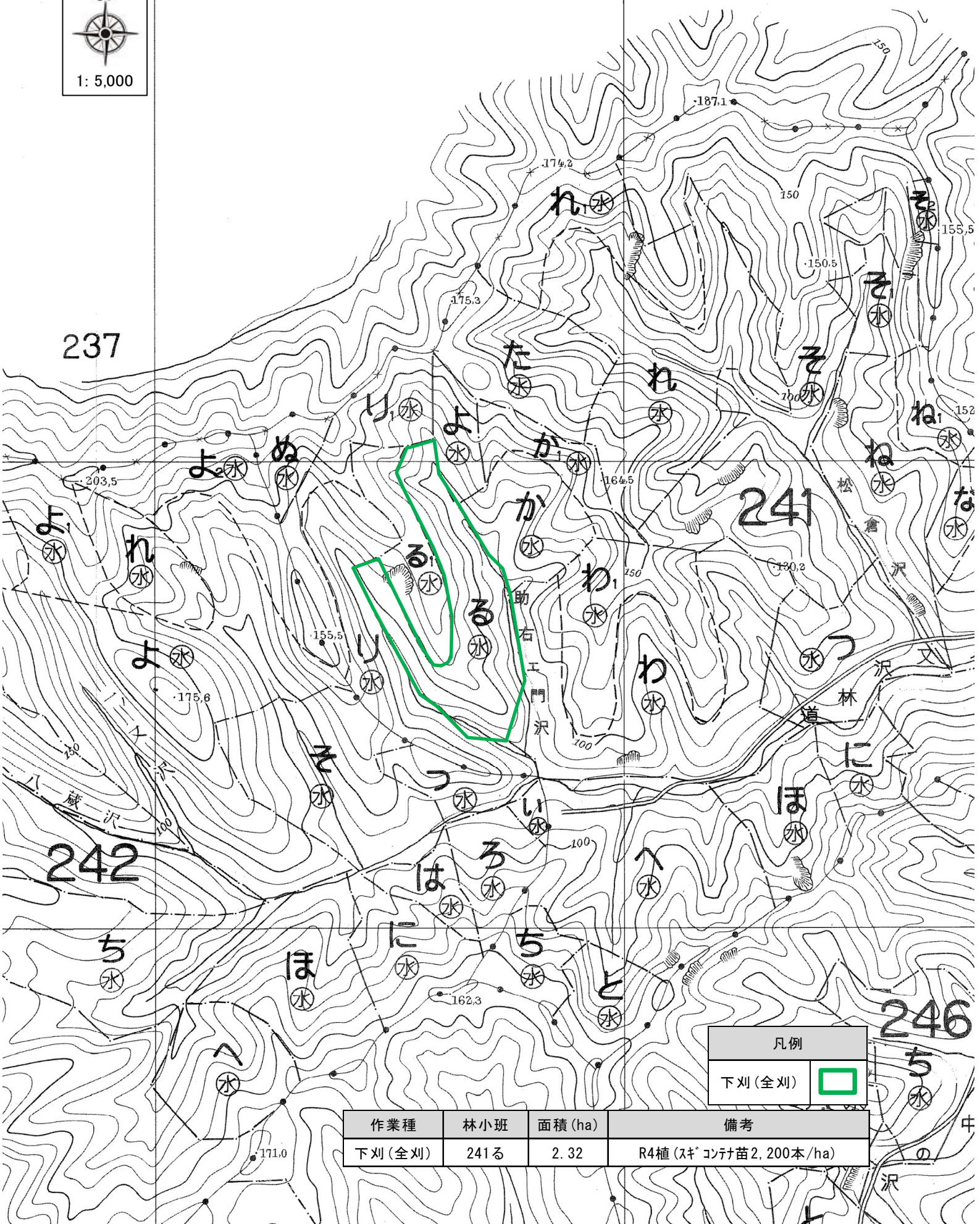
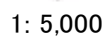
下刈(全刈)



作業種	林小班	面積(ha)	備考
下刈(全刈)	239は	2.05	R5植(スギ・コナラ苗2,000本/ha)
下刈全刈	240ろ	0.97	R4植(スギ・コナラ苗2,000本/ha)



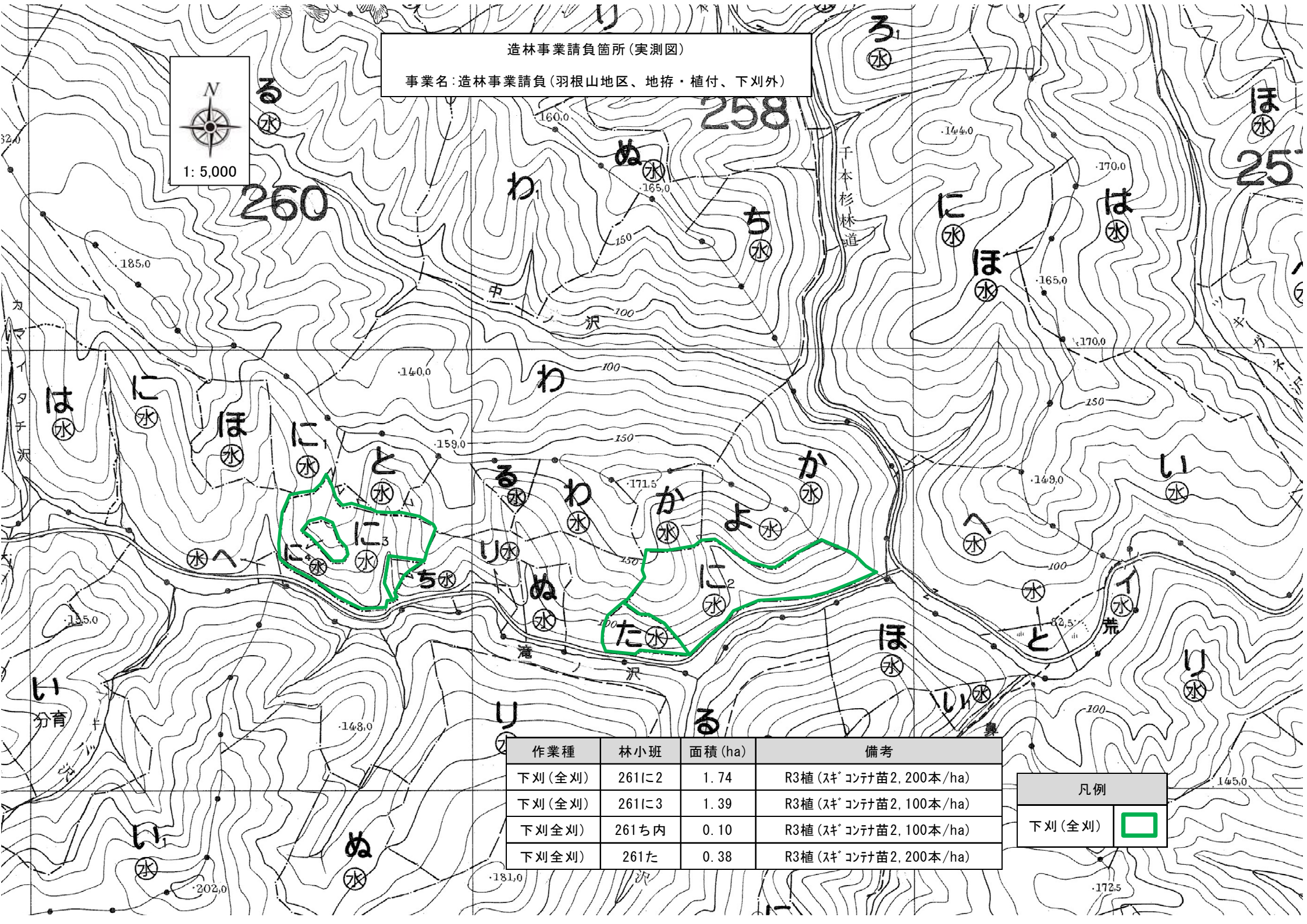
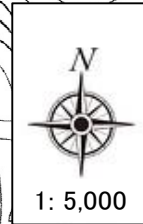
## 事業名：造林事業請負（羽根山地区、地拵・植付、下刈外）





造林事業請負箇所(実測図)

事業名:造林事業請負(羽根山地区、地拵・植付、下刈外)



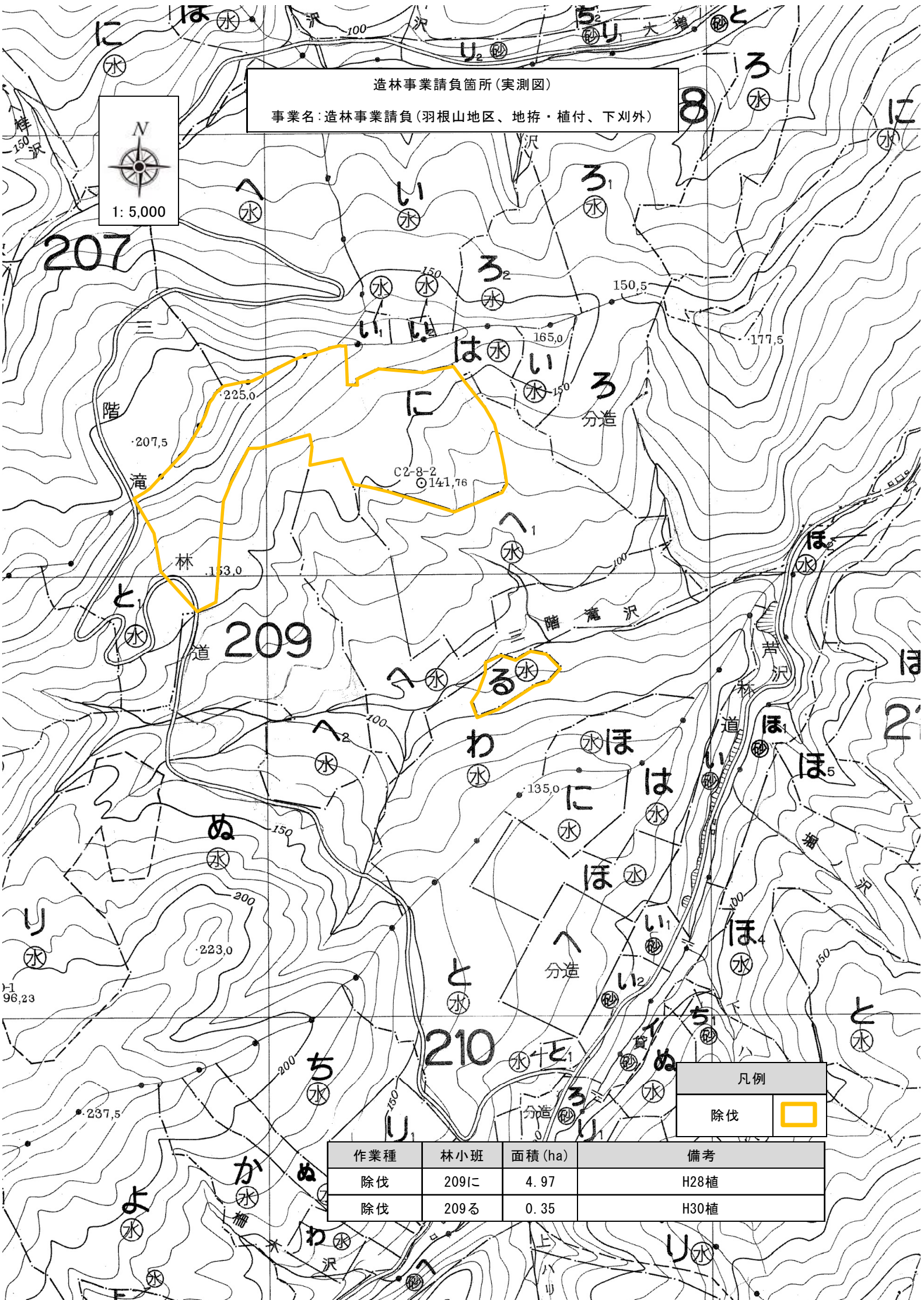
作業種	林小班	面積 (ha)	備考
下刈(全刈)	261に2	1.74	R3植(スギ コンテ苗2,200本/ha)
下刈(全刈)	261に3	1.39	R3植(スギ コンテ苗2,100本/ha)
下刈全刈	261ち内	0.10	R3植(スギ コンテ苗2,100本/ha)
下刈全刈	261た	0.38	R3植(スギ コンテ苗2,200本/ha)

凡例

下刈(全刈)



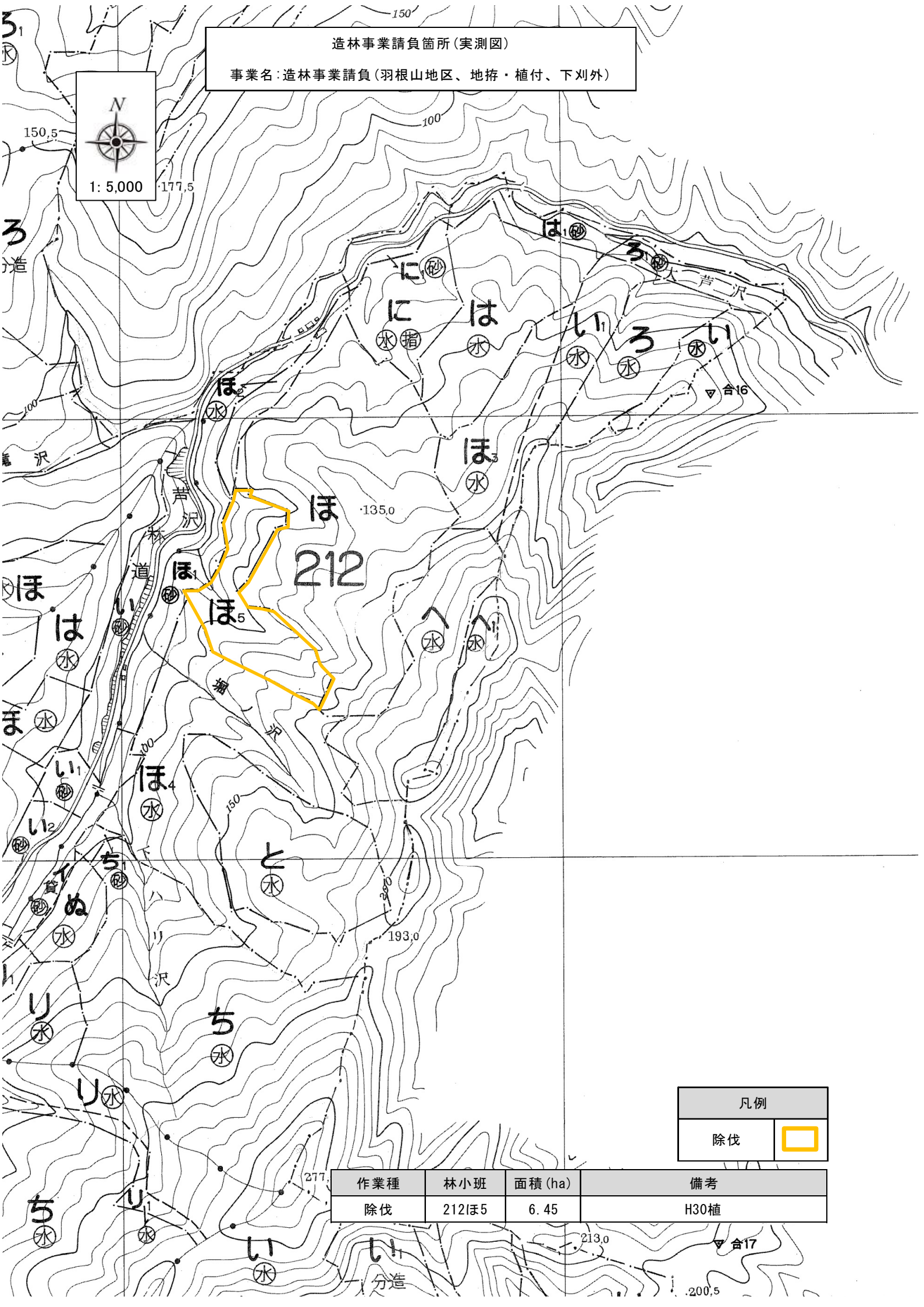






造林事業請負箇所(実測図)

事業名: 造林事業請負(羽根山地区、地拵・植付、下刈外)



凡例

除伐

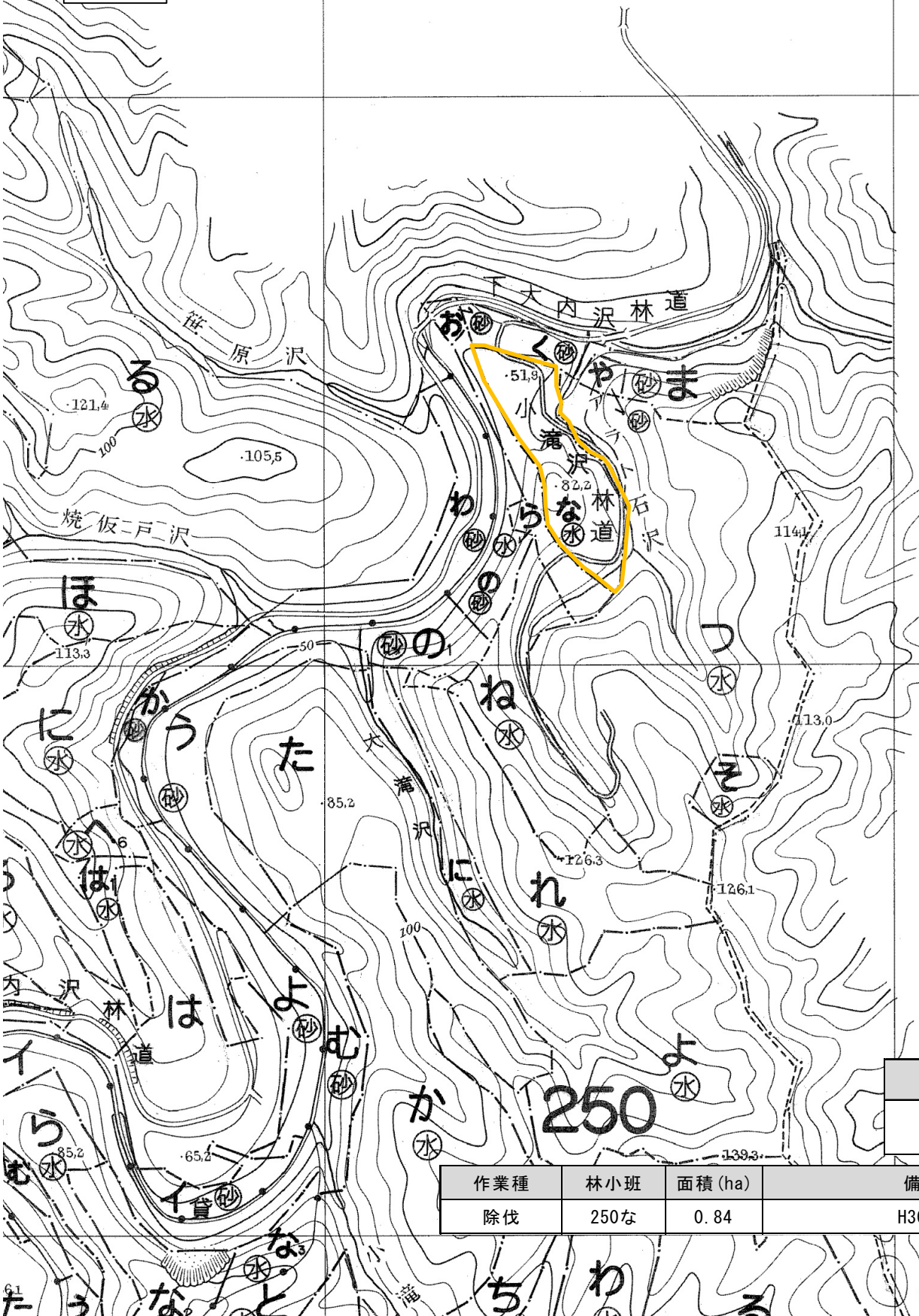


作業種	林小班	面積 (ha)	備考
除伐	212ほ5	6.45	H30植



造林事業請負箇所(実測図)

事業名: 造林事業請負(羽根山地区、地拵・植付、下刈外)



凡例	
除伐	

作業種	林小班	面積 (ha)	備考
除伐	250な	0.84	H30植

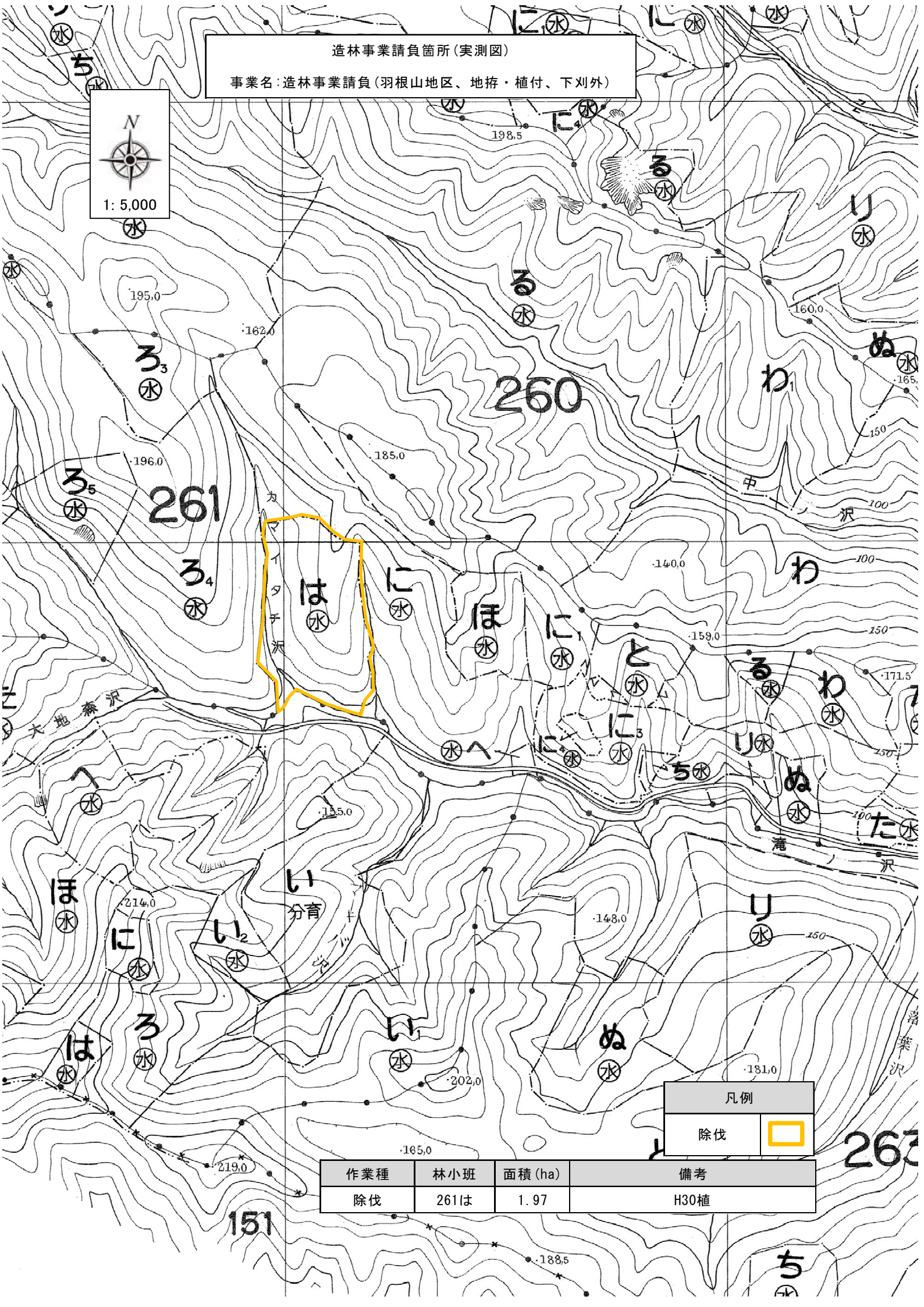


造林事業請負箇所(実測図)

事業名: 造林事業請負(羽根山地区、地拵・植付、下刈外)



1: 5,000



凡例

除伐



作業種	林小班	面積 (ha)	備考
除伐	261は	1.97	H30植