

造林事業請負箇所(位置図)

事業名:造林事業請負(羽根山地区、地拵・植付、下刈外)

鹿角市



1: 20,000

凡例

地拵・植付



下刈



除伐



212
い① 224△60
ほ① 66△
ほ② ① 66△
ち① 47△
り① 48△
イ② 貨

215
に② ① 71△
い① 28△ ③ ① 71△
ろ② ① 45△ ほ① 52△
に① ① 71△ か 52△

217
ほ② 53△
と① 72△97

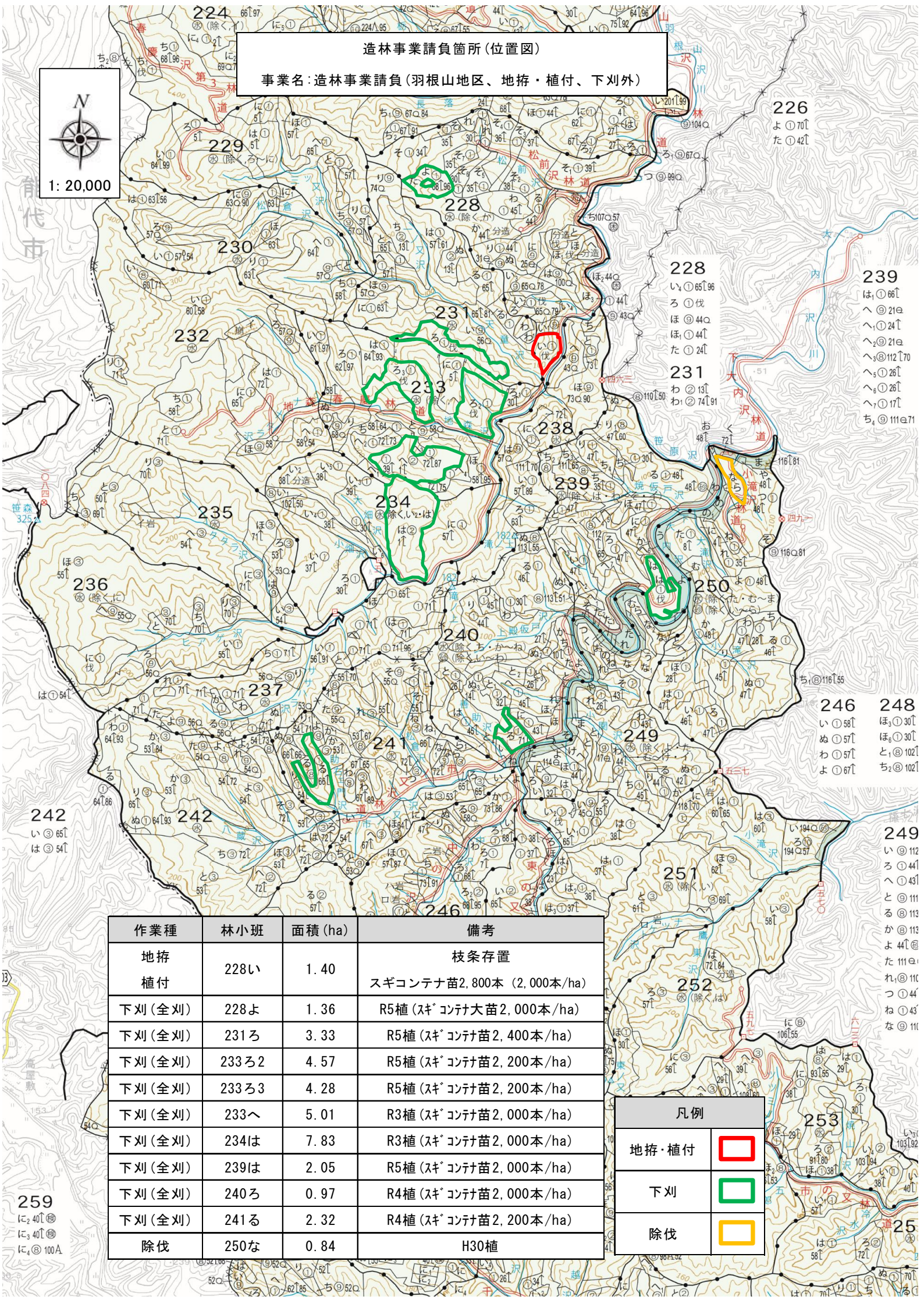
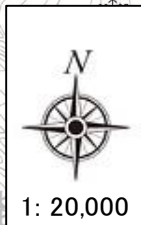
作業種	林小班	面積 (ha)	備考
除伐	209に	4.97	H28植
除伐	209ろ	0.35	H30植
地拵 植付	212は	2.44	枝条存置 スギコンテナ苗5,150本 (2,100本/ha)
除伐	212ほ5	6.45	H30植
下刈(全刈)	220い	13.31	R6植(スギ)コンテナ苗2,200本/ha)
下刈(全刈)	221り	1.81	R4植(スギ)コンテナ大苗2,200本/ha)
下刈(全刈)	222と	1.23	R4植(スギ)コンテナ大苗2,000本/ha)
下刈(全刈)	222ぬ	1.08	R4植(スギ)コンテナ大苗2,000本/ha)
下刈(全刈)	222ぬ2	0.09	R4植(スギ)コンテナ大苗2,000本/ha)
下刈(全刈)	224に4	4.98	R2植(スギ)コンテナ苗2,000本/ha)
下刈(全刈)	224に5	3.03	R2植(スギ)コンテナ苗2,200本/ha)
下刈(全刈)	224に6	4.52	R4植(スギ)コンテナ苗1,900本/ha)
下刈(全刈)	224ち1	2.27	R5植(スギ)コンテナ苗2,100本/ha)
下刈(全刈)	225ろ3	8.87	R2植(スギ)コンテナ苗2,200本/ha)
下刈(全刈)	225と	5.25	R3植(スギ)コンテナ苗2,000本/ha)
下刈(全刈)	225と4	3.79	R5植(スギ)コンテナ苗2,000本/ha)
下刈(全刈)	226ろ	6.39	R2植(スギ)コンテナ苗2,100本/ha)
下刈(全刈)	226よ	0.33	R4植(スギ)コンテナ苗2,200本/ha)
下刈(全刈)	226れ	1.08	R4植(スギ)コンテナ苗2,200本/ha)

223
は① 48△
に① 48△
ほ② 50△
へ① 71△
ぬ① 50△

226
よ① 70△
た① 42△

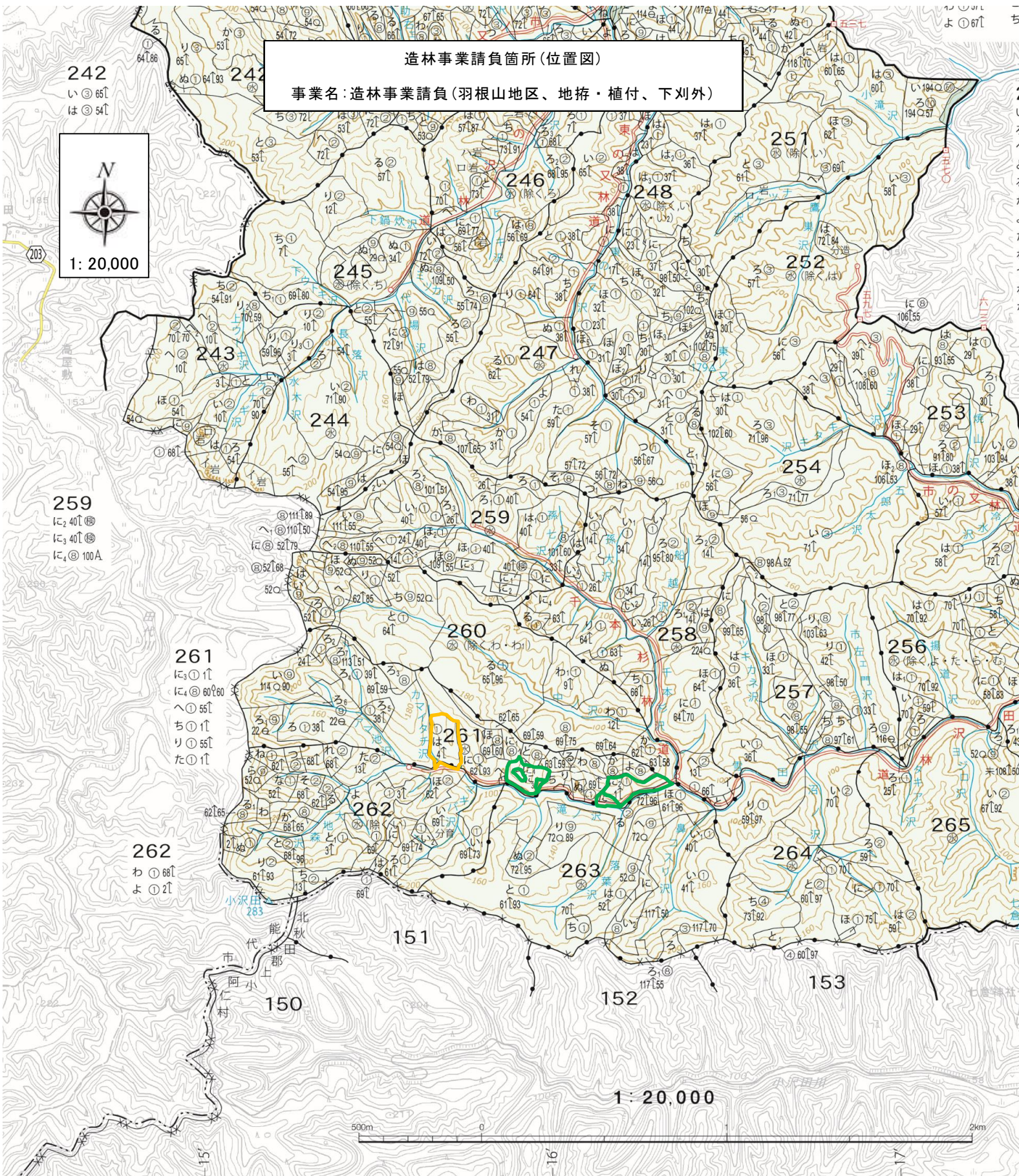
造林事業請負箇所(位置図)

事業名: 造林事業請負(羽根山地区、地拵・植付、下刈外)



作業種	林小班	面積 (ha)	備考
地拵 植付	228い	1.40	枝条存置 スギコンテナ苗2,800本 (2,000本/ha)
下刈(全刈)	228よ	1.36	R5植(スギ)コンテナ大苗2,000本/ha)
下刈(全刈)	231ろ	3.33	R5植(スギ)コンテナ苗2,400本/ha)
下刈(全刈)	233ろ2	4.57	R5植(スギ)コンテナ苗2,200本/ha)
下刈(全刈)	233ろ3	4.28	R5植(スギ)コンテナ苗2,200本/ha)
下刈(全刈)	233へ	5.01	R3植(スギ)コンテナ苗2,000本/ha)
下刈(全刈)	234は	7.83	R3植(スギ)コンテナ苗2,000本/ha)
下刈(全刈)	239は	2.05	R5植(スギ)コンテナ苗2,000本/ha)
下刈(全刈)	240ろ	0.97	R4植(スギ)コンテナ苗2,000本/ha)
下刈(全刈)	241る	2.32	R4植(スギ)コンテナ苗2,200本/ha)
除伐	250な	0.84	H30植

凡例	
地拵・植付	
下刈	
除伐	



作業種	林小班	面積 (ha)	備考
除伐	261は	1. 97	H30植
下刈(全刈)	261に2	1. 74	R3植(スギ コンテ苗2, 200本/ha)
下刈(全刈)	261に3	1. 39	R3植(スギ コンテ苗2, 100本/ha)
下刈(全刈)	261ち内	0. 10	R3植(スギ コンテ苗2, 100本/ha)
下刈(全刈)	261た	0. 38	R3植(スギ コンテ苗2, 200本/ha)

凡例	
下刈(全刈)	
除伐	