

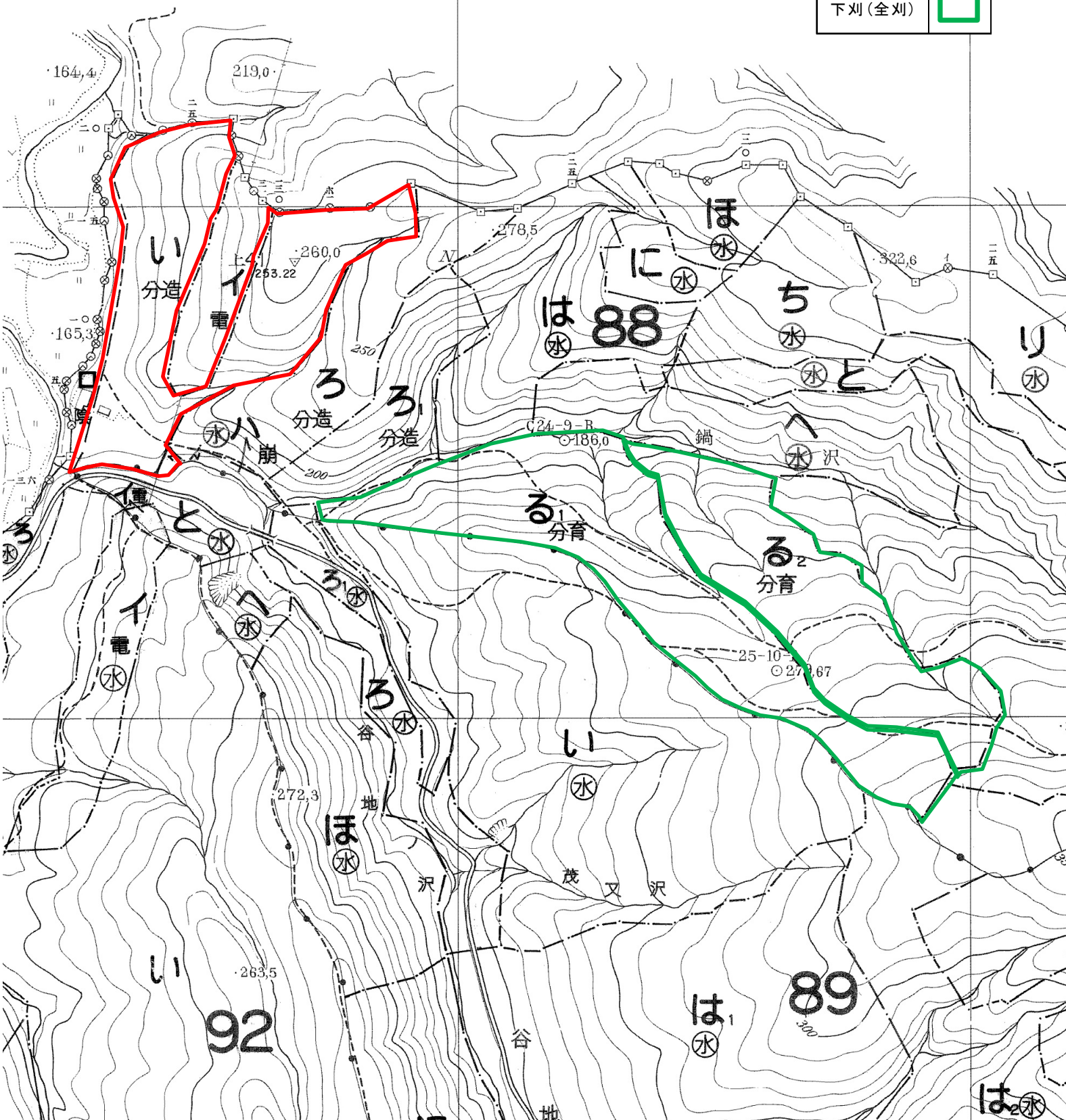
造林事業請負箇所(実測図)

事業名:造林事業請負(南沢地区、地拵・植付、下刈外)



作業種	林小班	面積 (ha)	備考
地拵 植付	88い	4.80	枝条存置 スギ コンテ苗 9,600本 (2,000本/ha)
下刈 (全刈)	88る1	4.60	R7植 (スギ コンテ苗 2,000本/ha)
下刈 (全刈)	88る2	3.78	R7植 (スギ コンテ苗 2,000本/ha)

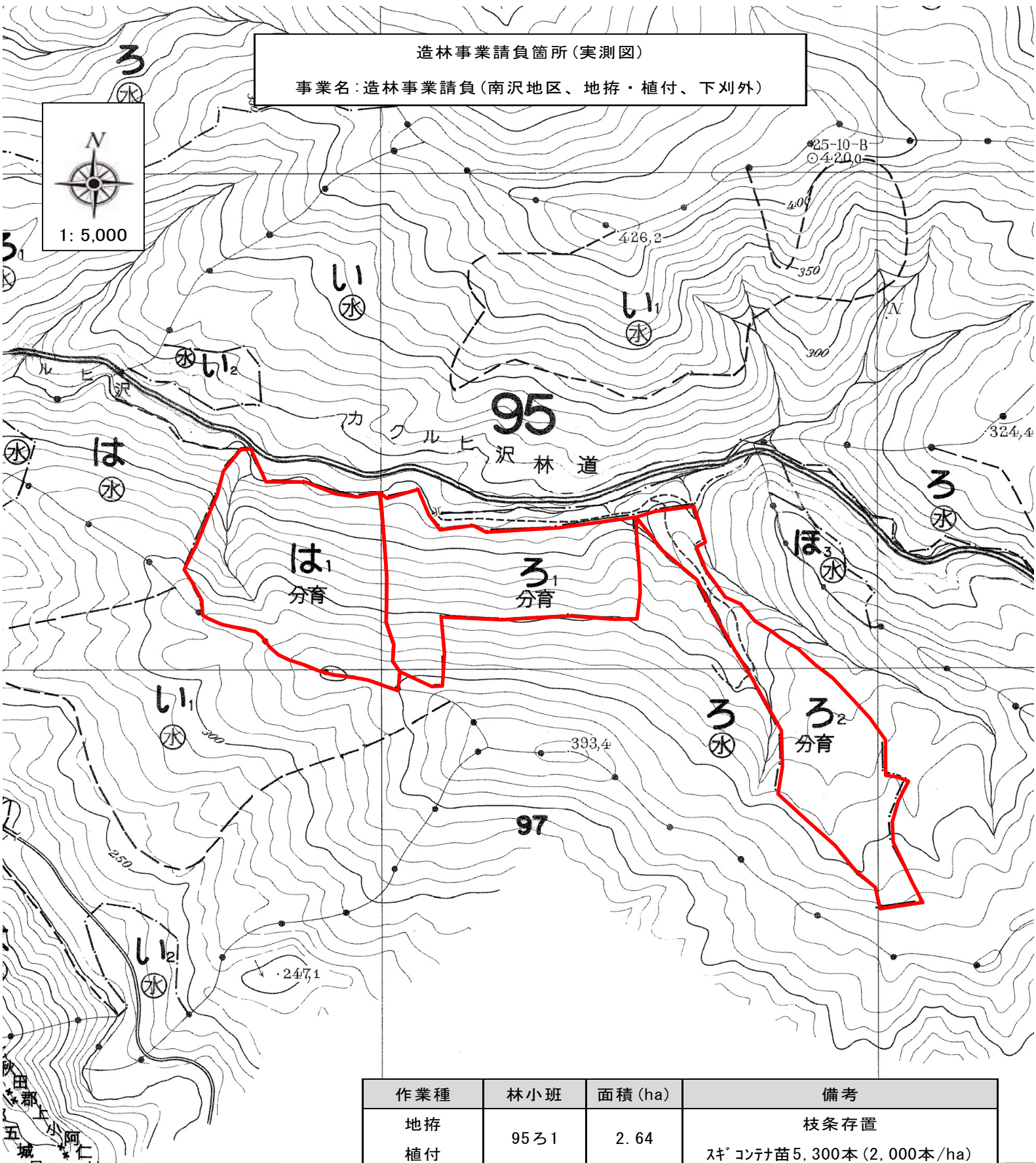
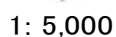
凡例	
地拵・植付	<span style="border: 2px solid red; display: inline-block; width: 20px; height: 10px;"></span>
下刈 (全刈)	<span style="border: 2px solid green; display: inline-block; width: 20px; height: 10px;"></span>





## 事業名:造林事業請負(南沢地区、地拵・植付、下刈外)

事業名:造林事業請負(南沢地区、地拵・植付、下刈外)



作業種	林小班	面積 (ha)	備考
地拵 植付	95ろ1	2.64	枝条存置 スキコンテナ苗5,300本(2,000本/ha)
地拵 植付	95ろ2	2.70	枝条存置 スキコンテナ苗5,400本(2,000本/ha)
地拵 植付	95は1	3.33	枝条存置 スキコンテナ苗6,700本(2,000本/ha)

## 凡例

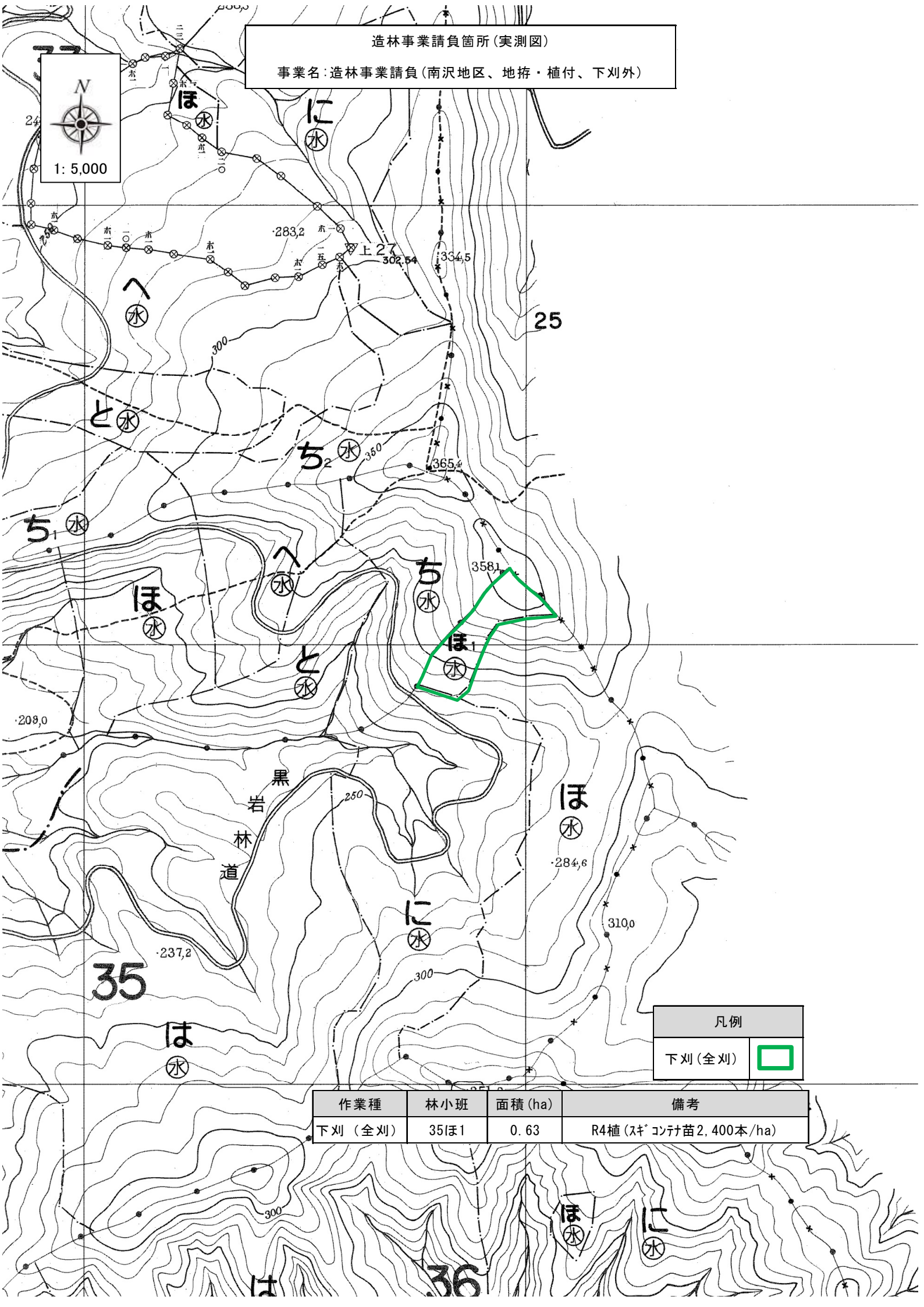
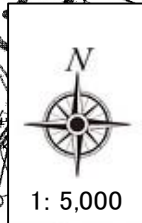
地拵・植付





造林事業請負箇所(実測図)

事業名:造林事業請負(南沢地区、地拵・植付、下刈外)



凡例

下刈(全刈)



作業種	林小班	面積(ha)	備考
下刈(全刈)	35ほ1	0.63	R4植(スギコンテ苗2,400本/ha)

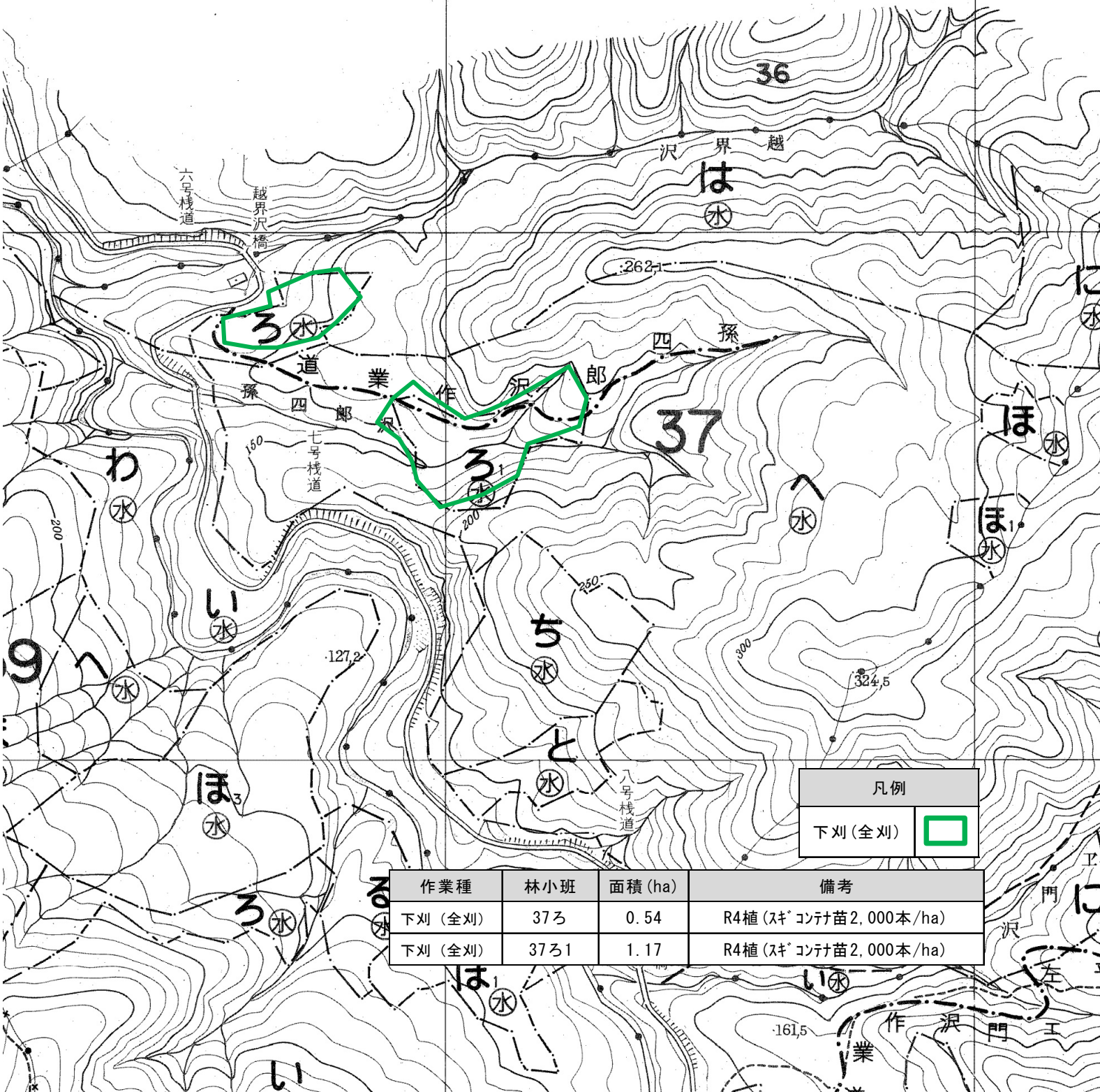


造林事業請負箇所(実測図)

事業名:造林事業請負(南沢地区、地拵・植付、下刈外)



1-B  
2169,6



凡例

下刈(全刈)



作業種	林小班	面積 (ha)	備考
下刈 (全刈)	37ろ	0.54	R4植(スキコンテ苗2,000本/ha)
下刈 (全刈)	37ろ1	1.17	R4植(スキコンテ苗2,000本/ha)



造林事業請負箇所(実測図)

事業名:造林事業請負(南沢地区、地拵・植付、下刈外)

1: 5,000

ち

39

40

57

58

凡例

下刈(全刈)



作業種	林小班	面積(ha)	備考
下刈(全刈)	39ち	0.41	R6植(スギコンテ大苗2,000本/ha)
下刈(全刈)	40に	2.71	R5植(スギコンテ大苗2,000本/ha)

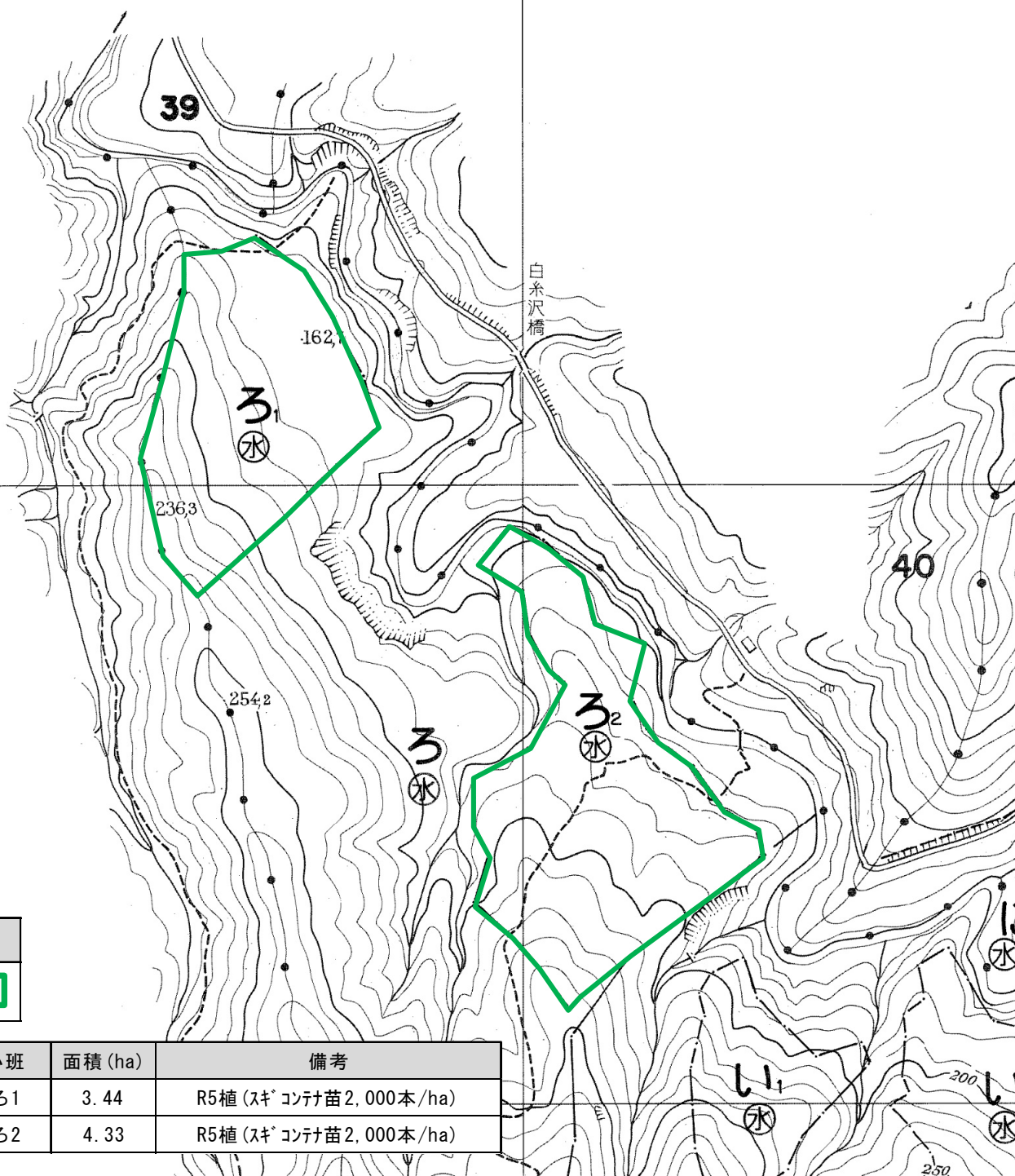




1: 5,000

造林事業請負箇所(実測図)

事業名:造林事業請負(南沢地区、地拵・植付、下刈外)



凡例

下刈(全刈)

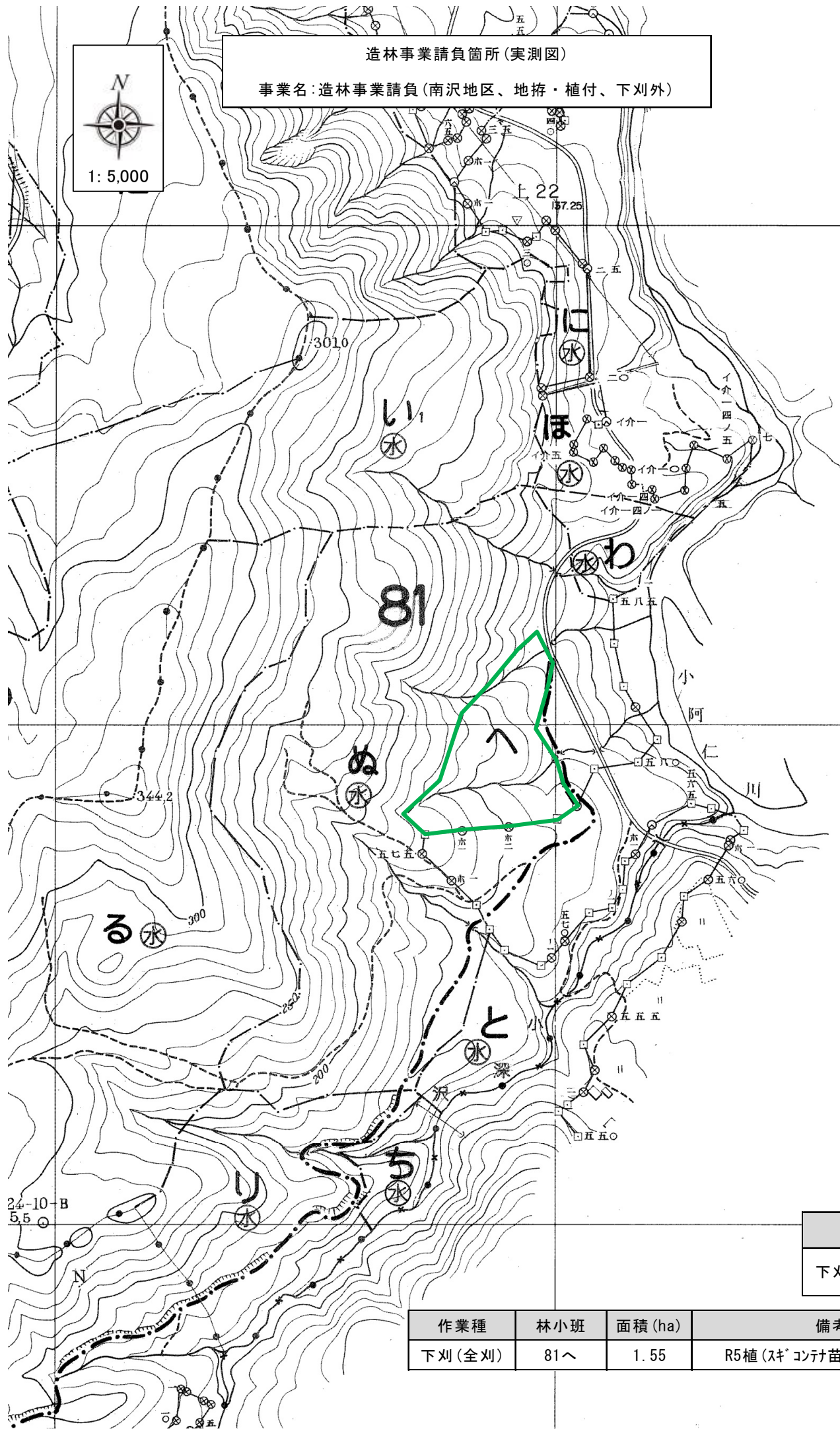
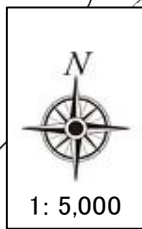


作業種	林小班	面積 (ha)	備考
下刈(全刈)	57ろ1	3.44	R5植(スキコンテ苗2,000本/ha)
下刈(全刈)	57ろ2	4.33	R5植(スキコンテ苗2,000本/ha)



造林事業請負箇所(実測図)

事業名:造林事業請負(南沢地区、地拵・植付、下刈外)



凡例

下刈(全刈)



作業種

林小班

面積(ha)

備考

下刈(全刈)

81へ

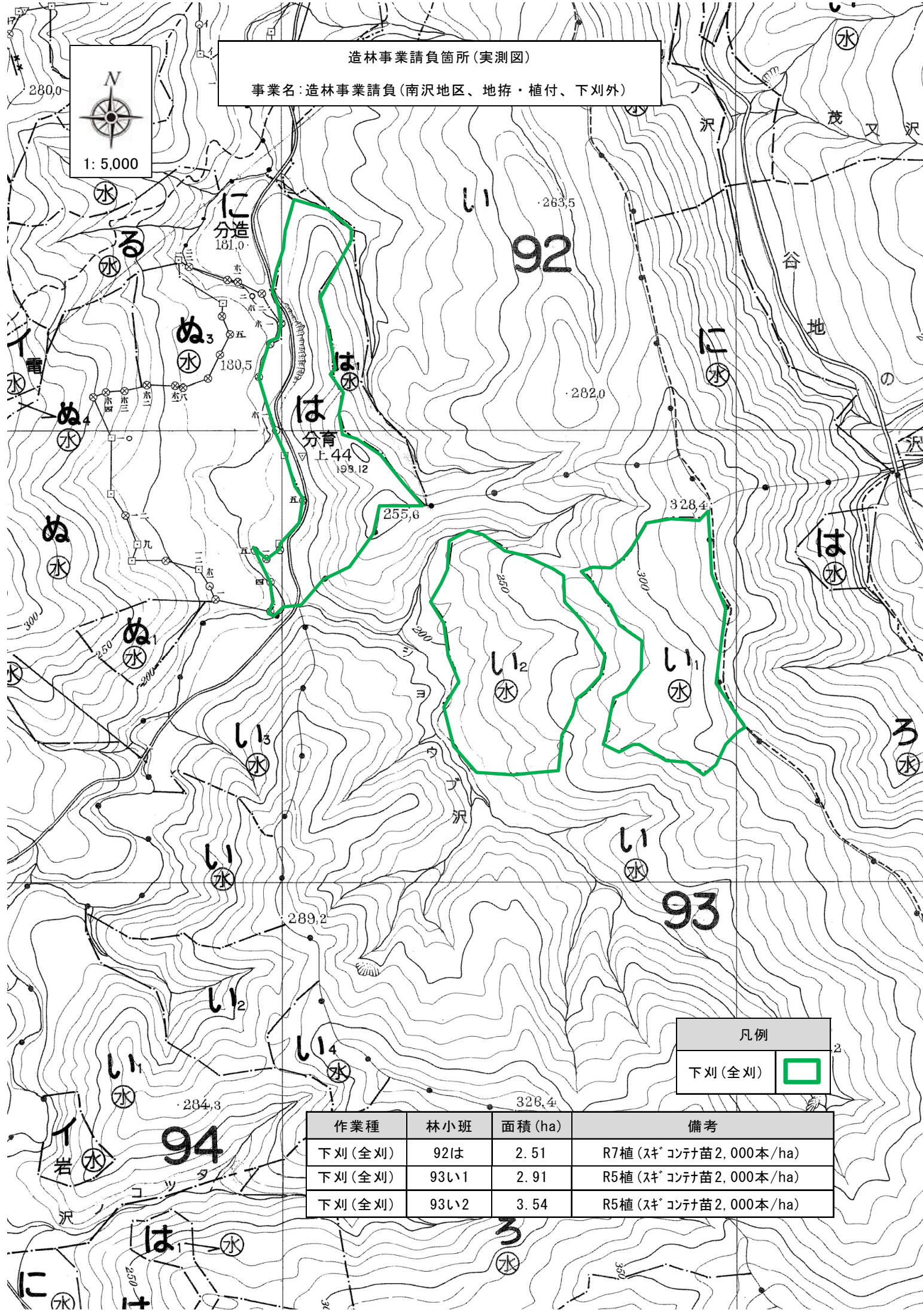
1.55

R5植(スギコンテ苗2,000本/ha)









造林事業請負箇所(実測図)

事業名：造林事業請負（南沢地区、地拵・植付、下刈外）



凡例	
下刈(全刈)	

作業種	林小班	面積 (ha)	備考
下刈 (全刈)	92は	2.51	R7植 (スギ コンテナ苗 2,000本/ha)
下刈 (全刈)	93い1	2.91	R5植 (スギ コンテナ苗 2,000本/ha)
下刈 (全刈)	93い2	3.54	R5植 (スギ コンテナ苗 2,000本/ha)

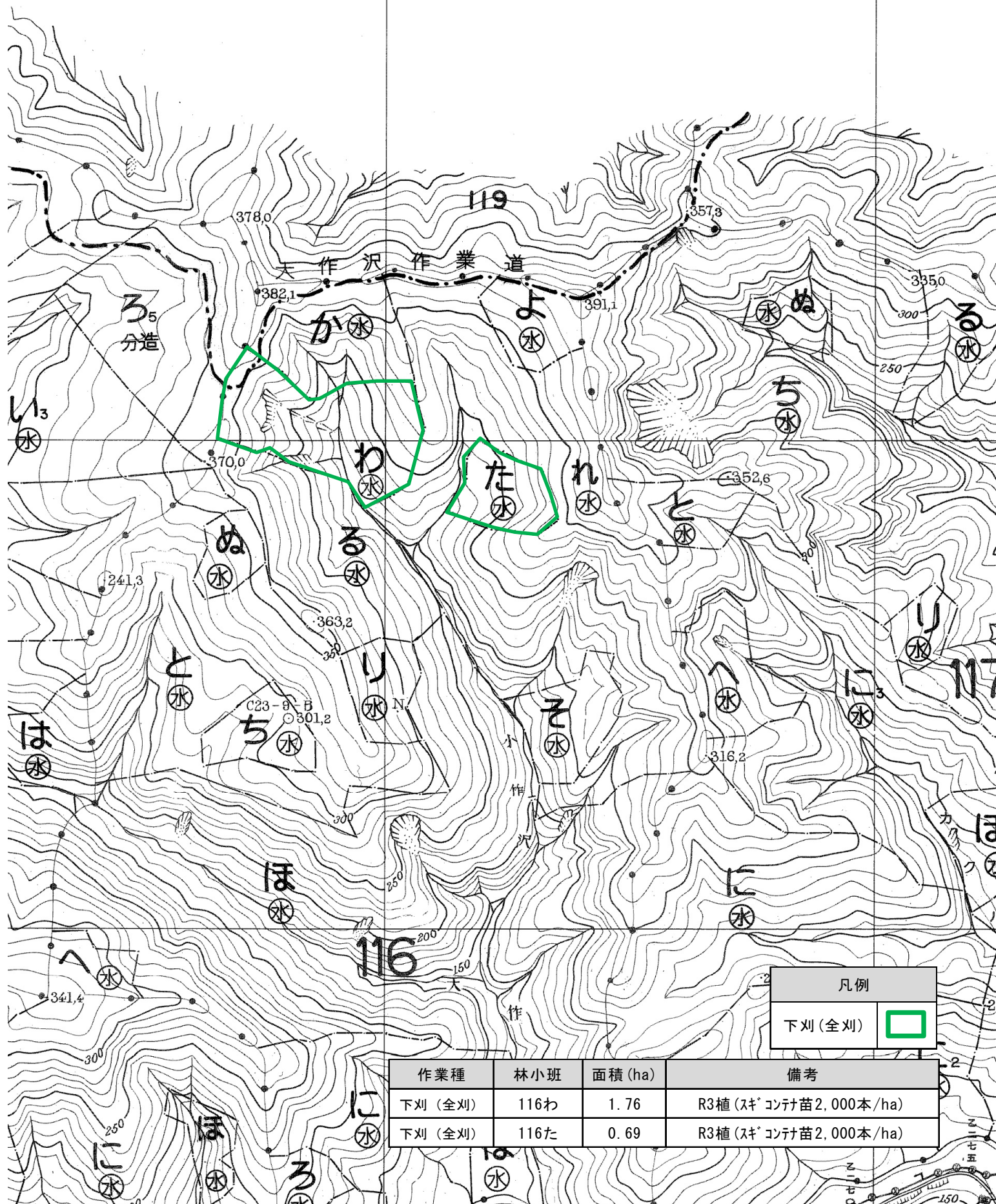


造林事業請負箇所(実測図)

事業名:造林事業請負(南沢地区、地拵・植付、下刈外)



1:5,000



凡例

下刈(全刈)



作業種	林小班	面積 (ha)	備考
下刈(全刈)	116わ	1.76	R3植(スギコンテ苗2,000本/ha)
下刈(全刈)	116た	0.69	R3植(スギコンテ苗2,000本/ha)



造林事業請負箇所(実測図)

事業名:造林事業請負(南沢地区、地拵・植付、下刈外)



1: 5,000

133

131

129

128

凡例

下刈(全刈)



作業種

林小班

面積(ha)

備考

下刈(全刈)

131い

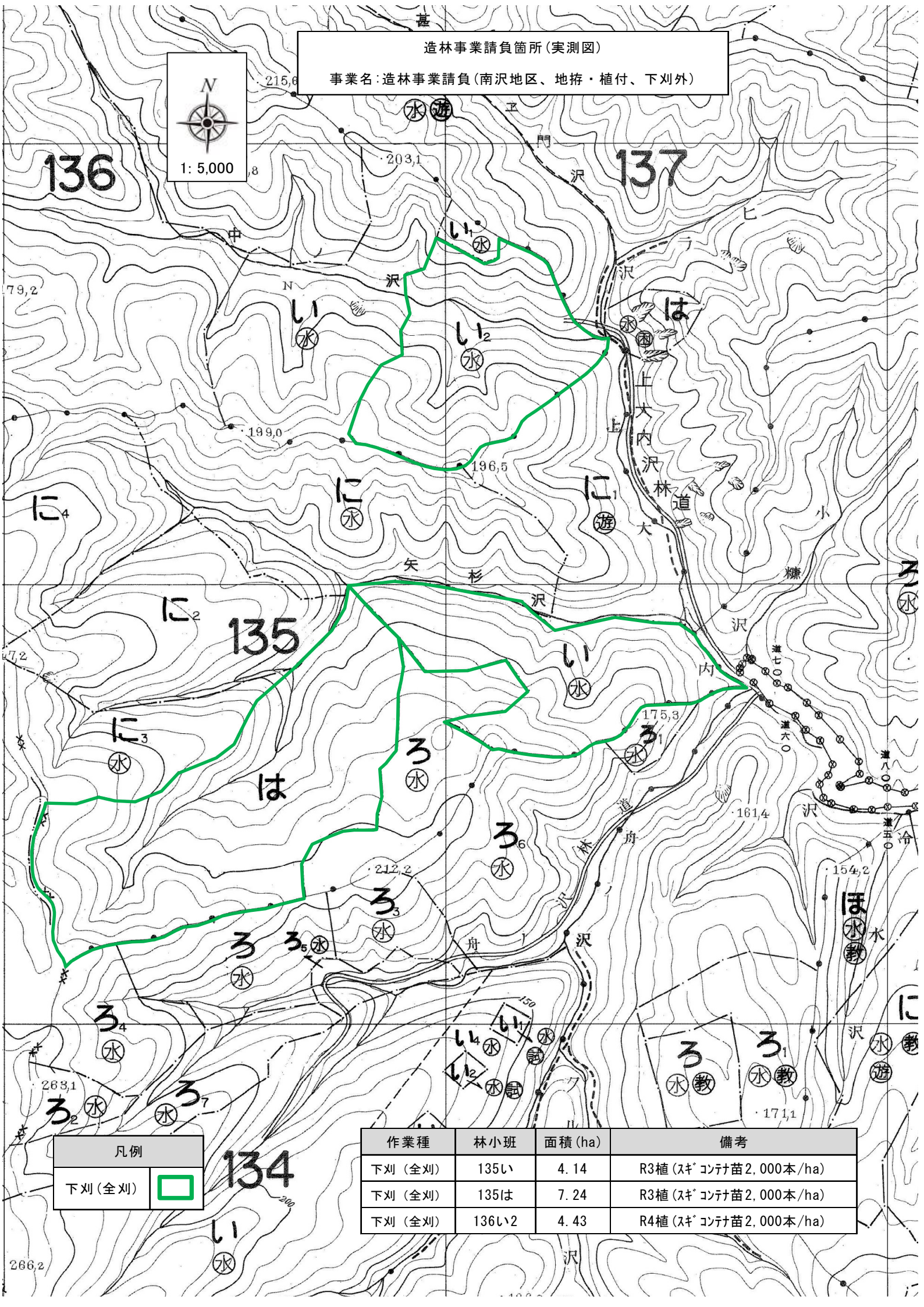
6.75

R6植(スギ)コンテ大苗2,000本/ha



造林事業請負箇所(実測図)

事業名:造林事業請負(南沢地区、地拵・植付、下刈外)



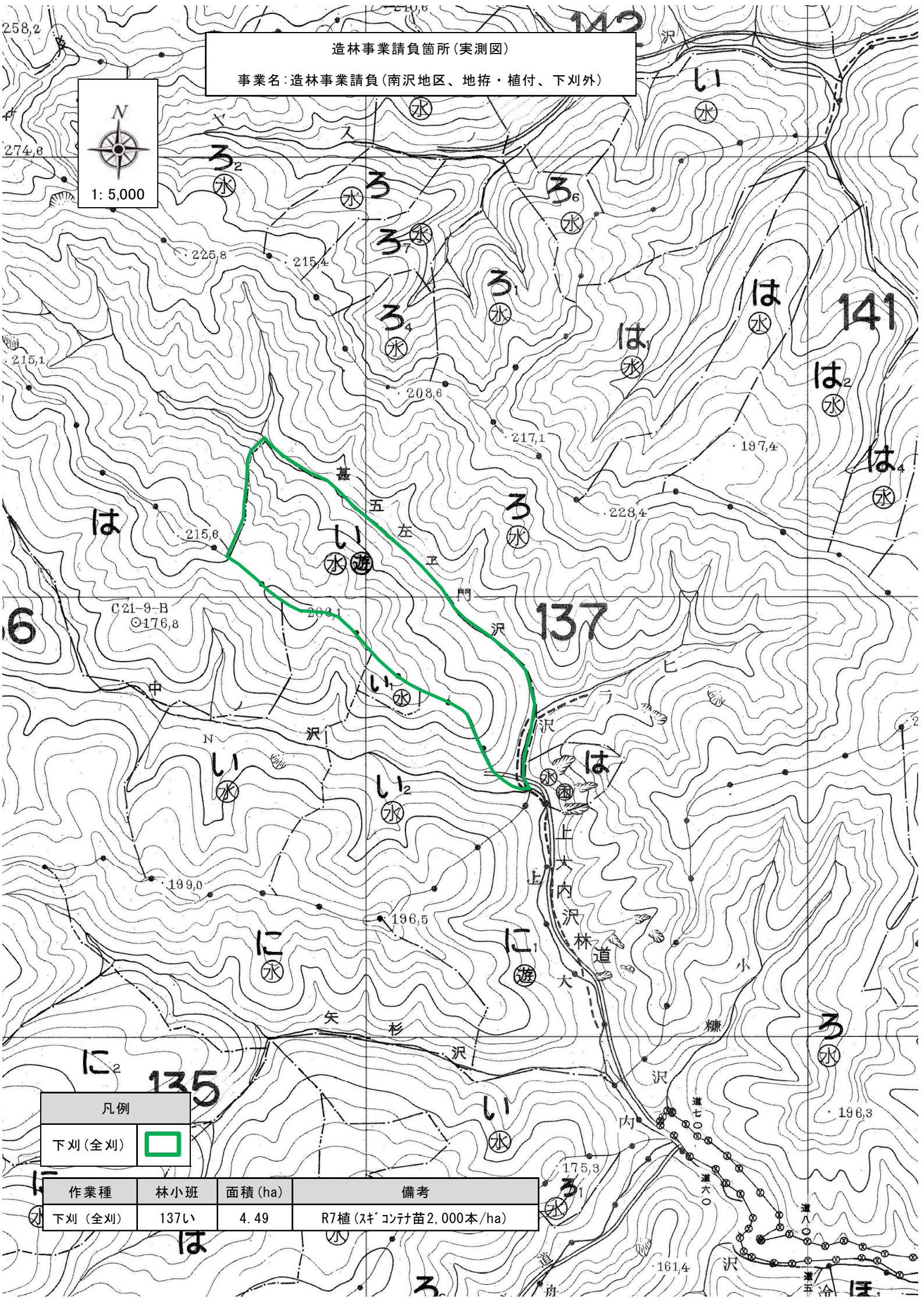
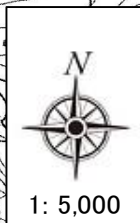
凡例	
下刈(全刈)	

作業種	林小班	面積(ha)	備考
下刈(全刈)	135い	4.14	R3植(スギコンテ苗2,000本/ha)
下刈(全刈)	135は	7.24	R3植(スギコンテ苗2,000本/ha)
下刈(全刈)	136い2	4.43	R4植(スギコンテ苗2,000本/ha)



造林事業請負箇所(実測図)

事業名:造林事業請負(南沢地区、地拵・植付、下刈外)



C21-9-B  
○176,8

199,0

196,5

175,3

161,4

196,3

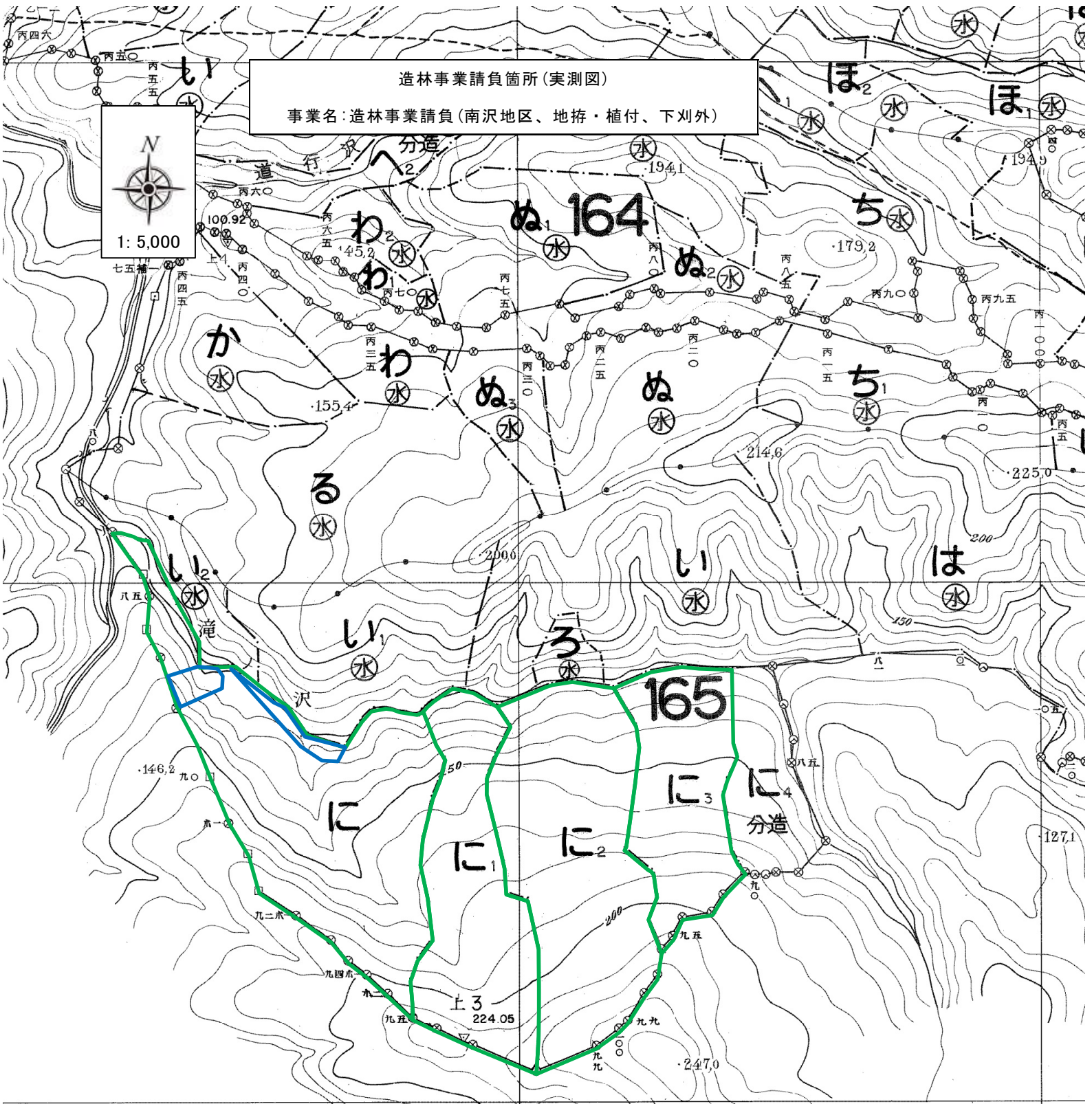
凡例

下刈(全刈)



作業種	林小班	面積(ha)	備考
下刈(全刈)	137い	4.49	R7植(スギコンテ苗2,000本/ha)





凡例	
下刈(全刈)	<span style="border: 2px solid green; display: inline-block; width: 20px; height: 10px;"></span>
除地	<span style="border: 2px solid blue; display: inline-block; width: 20px; height: 10px;"></span>

作業種	林小班	面積(ha)	備考
下刈(全刈)	165に	4.76	R6植(スギ コンテ苗2,000本/ha)
下刈(全刈)	165に1	2.67	R6植(スギ コンテ苗2,000本/ha)
下刈(全刈)	165に2	4.00	R6植(スギ コンテ苗2,000本/ha)
下刈(全刈)	165に3	2.30	R6植(スギ コンテ苗2,000本/ha)



## 事業名：造林事業請負（南沢地区、地拵・植付、下刈外）

