

造林事業請負箇所(位置図)

事業名:造林事業請負(南沢地区、地拵・植付、下刈外)

凡例	
地拵・植付	
下刈(全刈)	

実施計画図林齢早見表
(現在)

齢 級	林 齢	年 度	齢 級
IX	81	S16	XVII
	82	S15	
	83	S14	
	84	S13	
	85	S12	
X	86	S11	XVIII
	87	S10	
	88	S9	
	89	S8	
	90	S7	
XI	91	S6	XIX
	92	S5	
	93	S4	
	94	S3	
	95	S2	
	96	S1	
	97	T14	

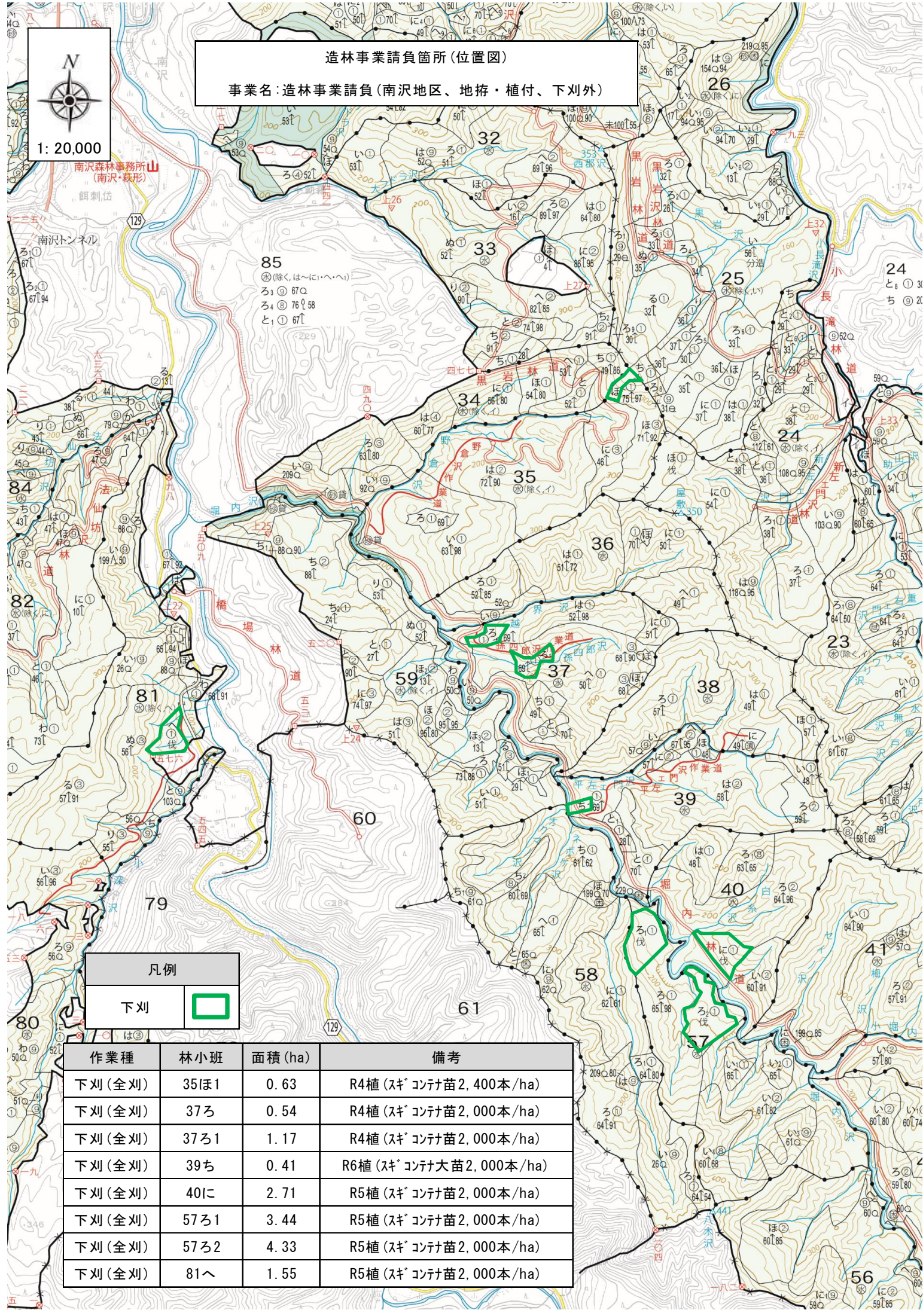
作業種	林小班	面積 (ha)	備考
地拵 植付	88い	4.80	枝条存置 スギ コンテ苗9,600本(2,000本/ha)
地拵 植付	95ろ1	2.64	枝条存置 スギ コンテ苗5,300本(2,000本/ha)
地拵 植付	95ろ2	2.70	枝条存置 スギ コンテ苗5,400本(2,000本/ha)
地拵 植付	95は1	3.33	枝条存置 スギ コンテ苗6,700本(2,000本/ha)
下刈(全刈)	88る1	4.60	R7植(スギ コンテ苗2,000本/ha)
下刈(全刈)	88る2	3.78	R7植(スギ コンテ苗2,000本/ha)
下刈(全刈)	92は	2.51	R7植(スギ コンテ苗2,000本/ha)
下刈(全刈)	93い1	2.91	R5植(スギ コンテ苗2,000本/ha)
下刈(全刈)	93い2	3.54	R5植(スギ コンテ苗2,000本/ha)



1: 20,000

造林事業請負箇所(位置図)

事業名: 造林事業請負(南沢地区、地拵・植付、下刈外)



凡例

下刈



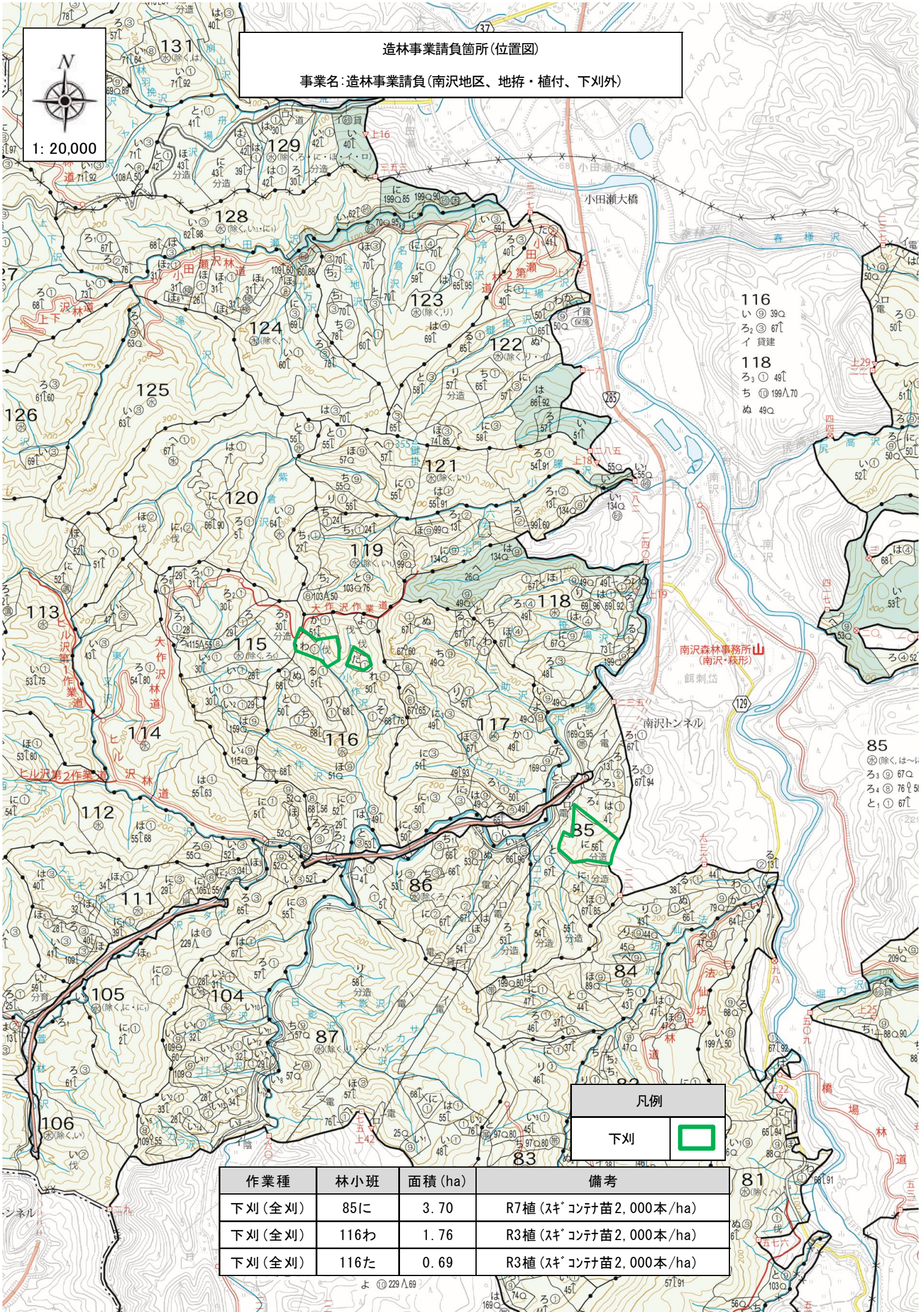
作業種	林小班	面積 (ha)	備考
下刈(全刈)	35ほ1	0.63	R4植(スギ コンテ苗2,400本/ha)
下刈(全刈)	37ろ	0.54	R4植(スギ コンテ苗2,000本/ha)
下刈(全刈)	37ろ1	1.17	R4植(スギ コンテ苗2,000本/ha)
下刈(全刈)	39ち	0.41	R6植(スギ コンテ大苗2,000本/ha)
下刈(全刈)	40に	2.71	R5植(スギ コンテ苗2,000本/ha)
下刈(全刈)	57ろ1	3.44	R5植(スギ コンテ苗2,000本/ha)
下刈(全刈)	57ろ2	4.33	R5植(スギ コンテ苗2,000本/ha)
下刈(全刈)	81へ	1.55	R5植(スギ コンテ苗2,000本/ha)

造林事業請負箇所(位置図)

事業名:造林事業請負(南沢地区、地拵・植付、下刈外)



1: 20,000



凡例

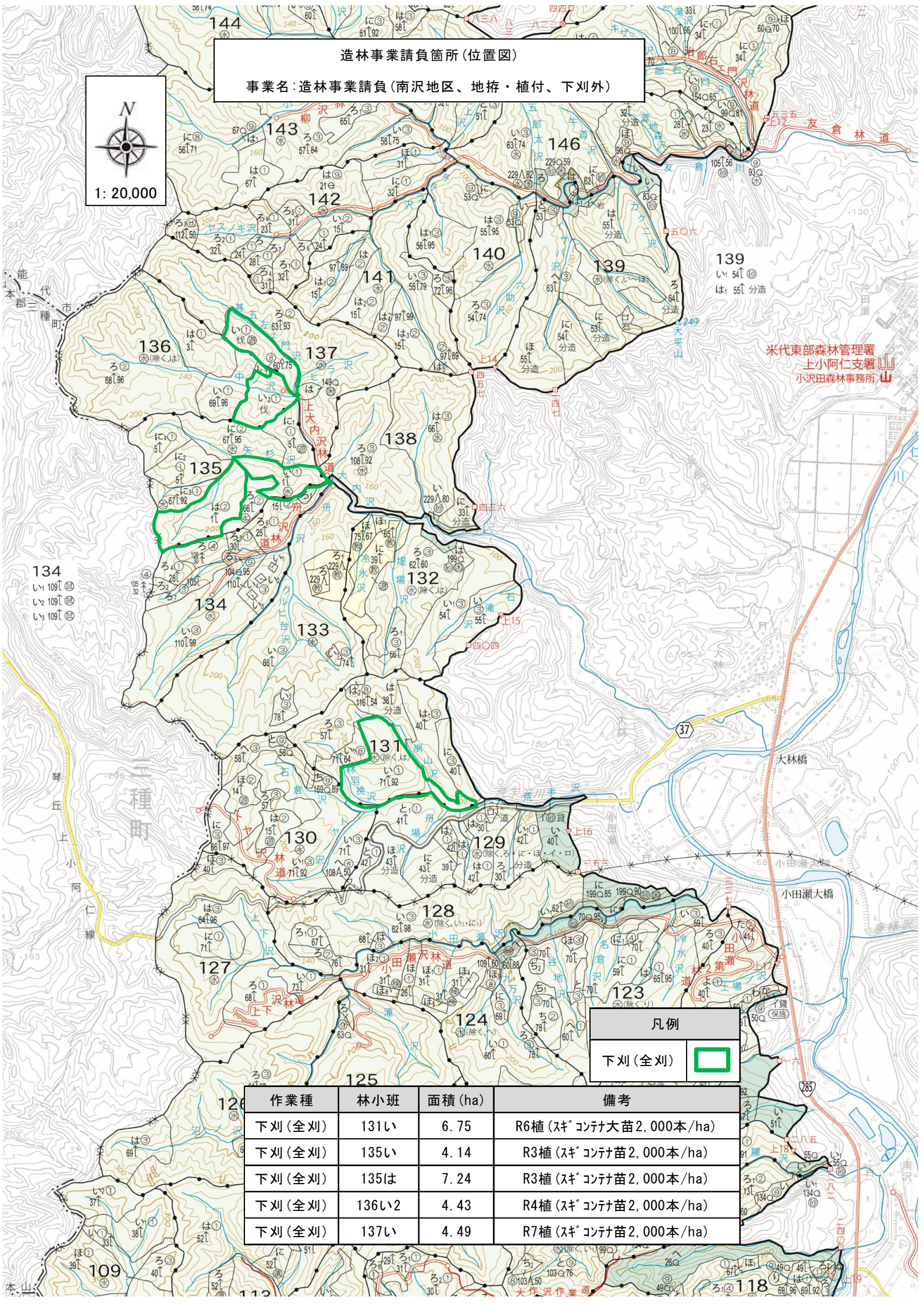
下刈



作業種	林小班	面積 (ha)	備考
下刈(全刈)	85に	3.70	R7植(スギコンテ苗2,000本/ha)
下刈(全刈)	116わ	1.76	R3植(スギコンテ苗2,000本/ha)
下刈(全刈)	116た	0.69	R3植(スギコンテ苗2,000本/ha)

造林事業請負箇所(位置図)

事業名:造林事業請負(南沢地区、地拵・植付、下刈外)



米代東部森林管理署
上小阿仁支署
小沢田森林事務所

凡例

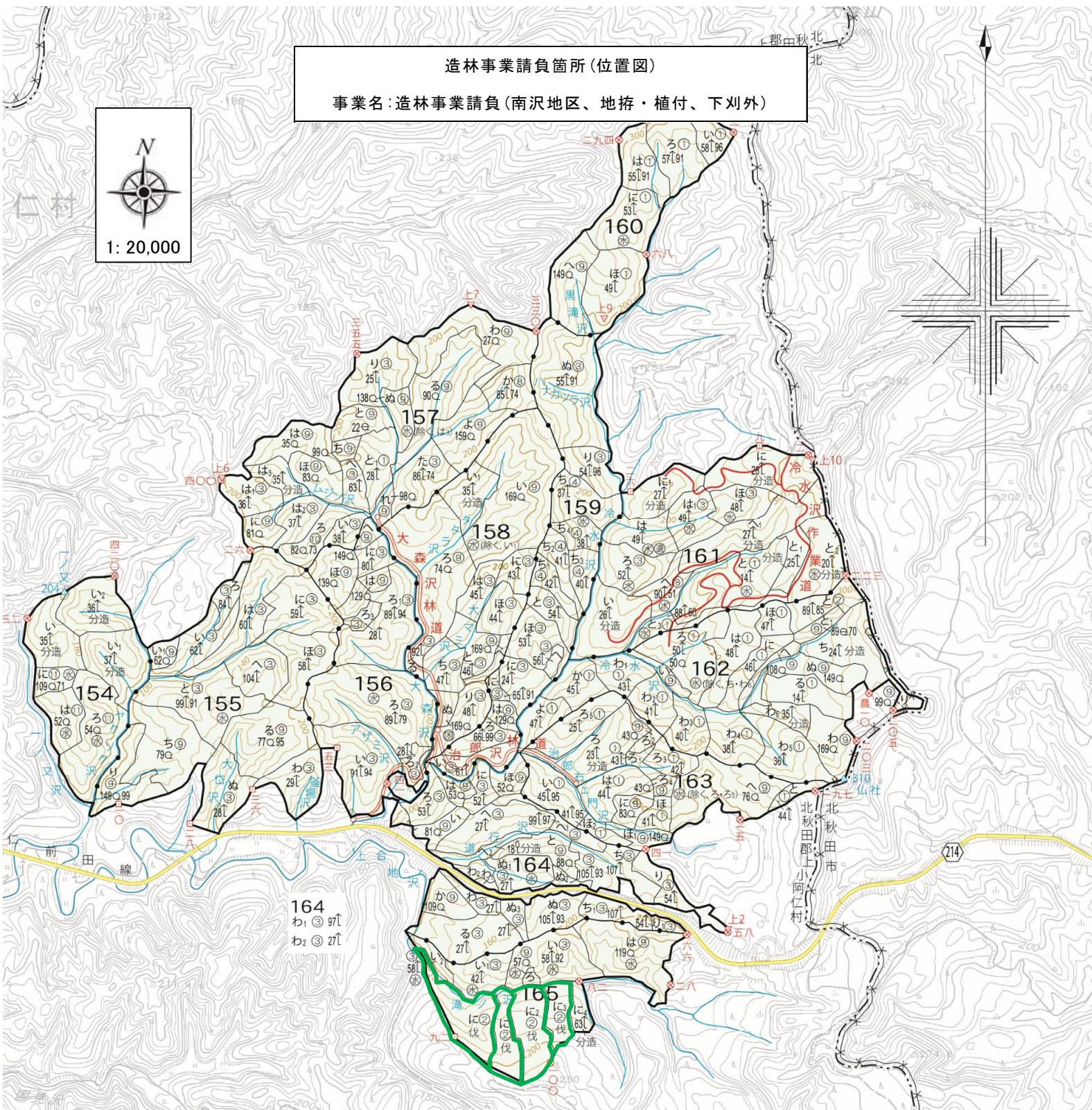
下刈(全刈)



作業種	林小班	面積 (ha)	備考
下刈(全刈)	131い	6.75	R6植(スギ コンテ大苗2,000本/ha)
下刈(全刈)	135い	4.14	R3植(スギ コンテ大苗2,000本/ha)
下刈(全刈)	135は	7.24	R3植(スギ コンテ大苗2,000本/ha)
下刈(全刈)	136い2	4.43	R4植(スギ コンテ大苗2,000本/ha)
下刈(全刈)	137い	4.49	R7植(スギ コンテ大苗2,000本/ha)

造林事業請負箇所(位置図)

事業名: 造林事業請負(南沢地区、地拵・植付、下刈外)



凡例

下刈(全刈)



作業種	林小班	面積 (ha)	備考
下刈(全刈)	165に	4.76	R6植(スギ コンテ苗 2,000本/ha)
下刈(全刈)	165に1	2.67	R6植(スギ コンテ苗 2,000本/ha)
下刈(全刈)	165に2	4.00	R6植(スギ コンテ苗 2,000本/ha)
下刈(全刈)	165に3	2.30	R6植(スギ コンテ苗 2,000本/ha)

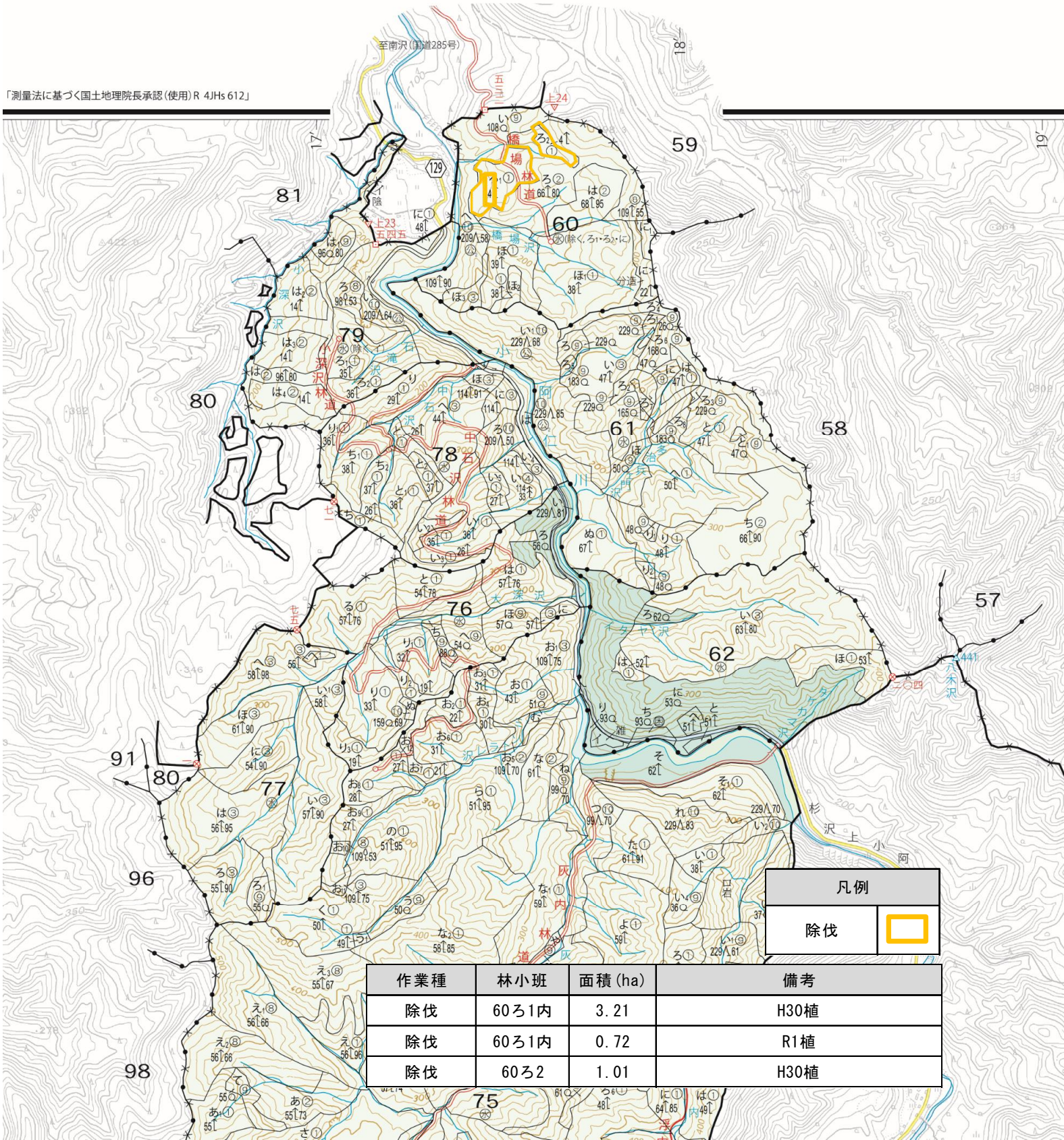
造林事業請負箇所(位置図)

事業名: 造林事業請負(南沢地区、地拵・植付、下刈外)



1: 5,000

「測量法に基づく国土地理院長承認(使用) R 4JHs 612」



凡例

除伐



作業種	林小班	面積 (ha)	備考
除伐	60ろ1内	3.21	H30植
除伐	60ろ1内	0.72	R1植
除伐	60ろ2	1.01	H30植