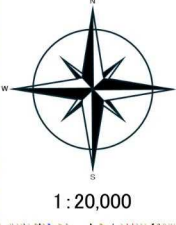


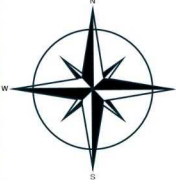


令和8年度 製品生産請負位置図
 山形県最上郡真室川町大字大滝字八敷代山国有林外
 及位森林事務所



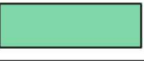

凡 例	
	保育間伐(活用型)事業箇所
	誘導伐事業箇所

令和8年度 製品生産請負位置図
 山形県最上郡真室川町大字大滝字八敷代山国有林外
 及位森林事務所

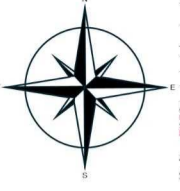


1:20,000



凡 例	
	保育間伐(活用型)事業箇所
	誘導伐事業箇所

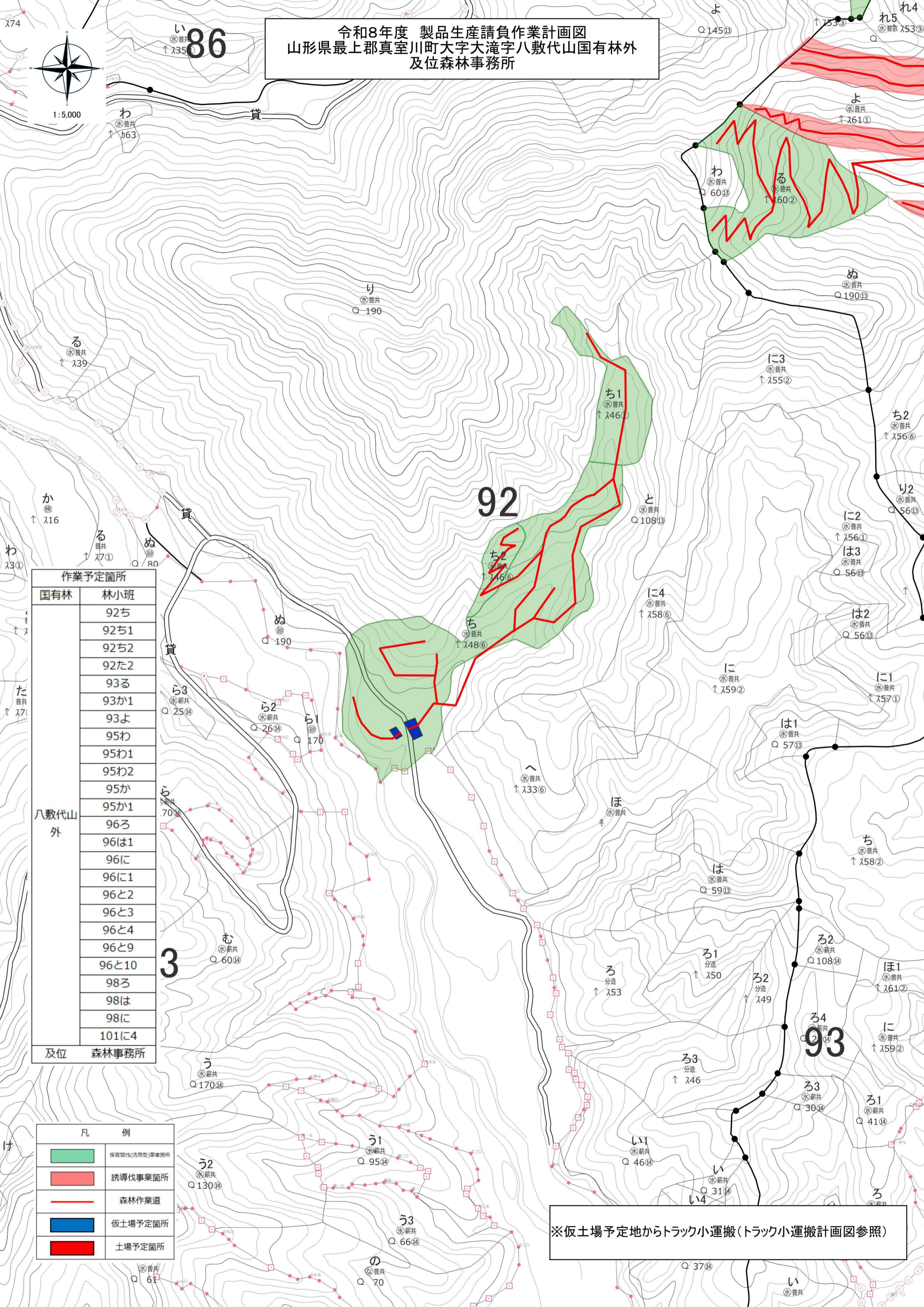
令和8年度 製品生産請負作業計画図
山形県最上郡真室川町大字大滝字八敷代山国有林外
及位森林事務所



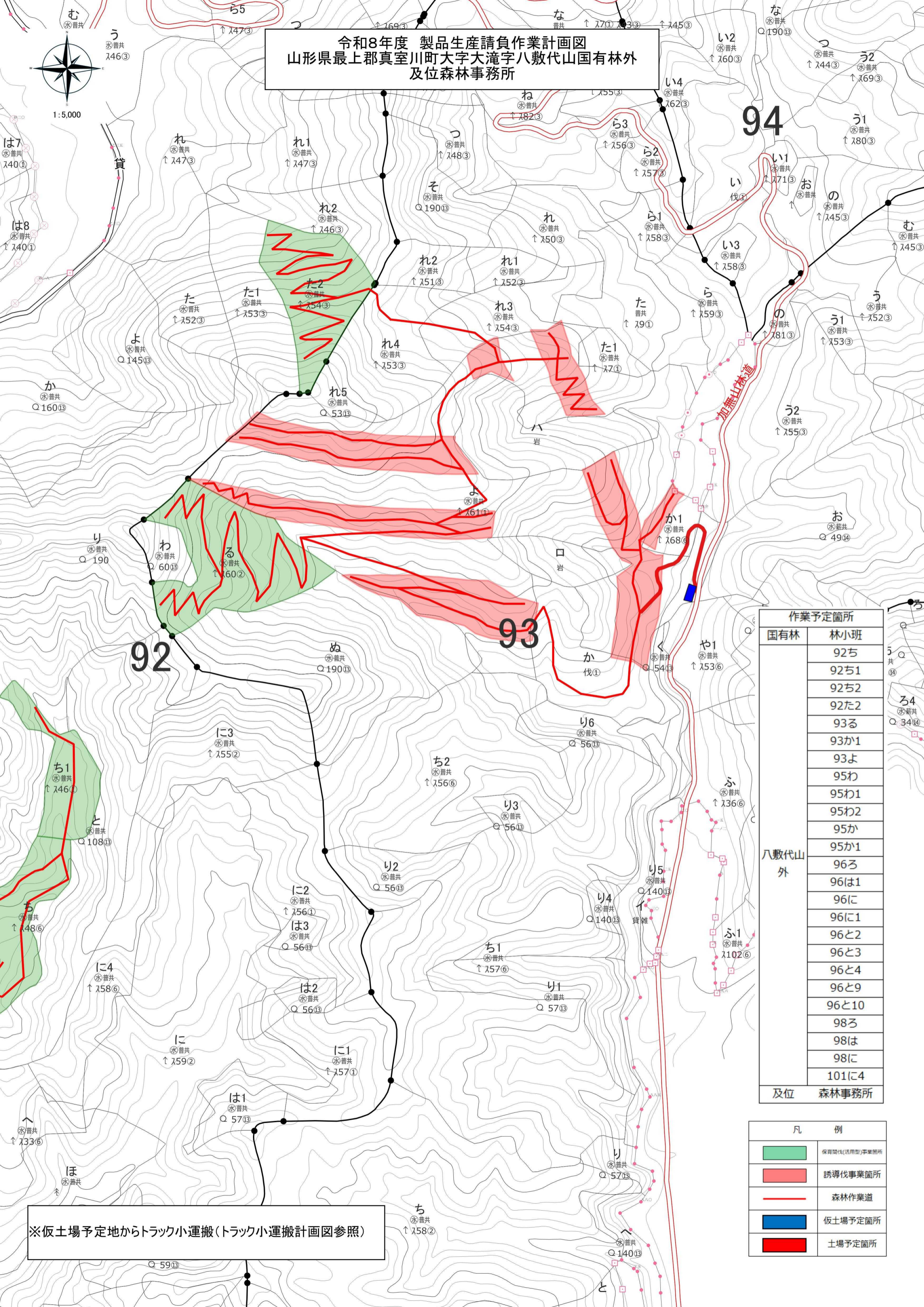
作業予定箇所	
国有林	林小班
	92ち
	92ち1
	92ち2
	92た2
	93る
	93か1
	93よ
	95わ
	95わ1
	95わ2
	95か
八敷代山 外	95か1
	96ろ
	96は1
	96に
	96に1
	96と2
	96と3
	96と4
	96と9
	96と10
98ろ	
98は	
98に	
101に4	
及位	森林事務所

凡 例	
	保育間伐(活用型)事業箇所
	誘導伐事業箇所
	森林作業道
	仮土場予定箇所
	土場予定箇所

※仮土場予定地からトラック小運搬(トラック小運搬計画図参照)



令和8年度 製品生産請負作業計画図
山形県最上郡真室川町大字大滝字八敷代山国有林外
及位森林事務所

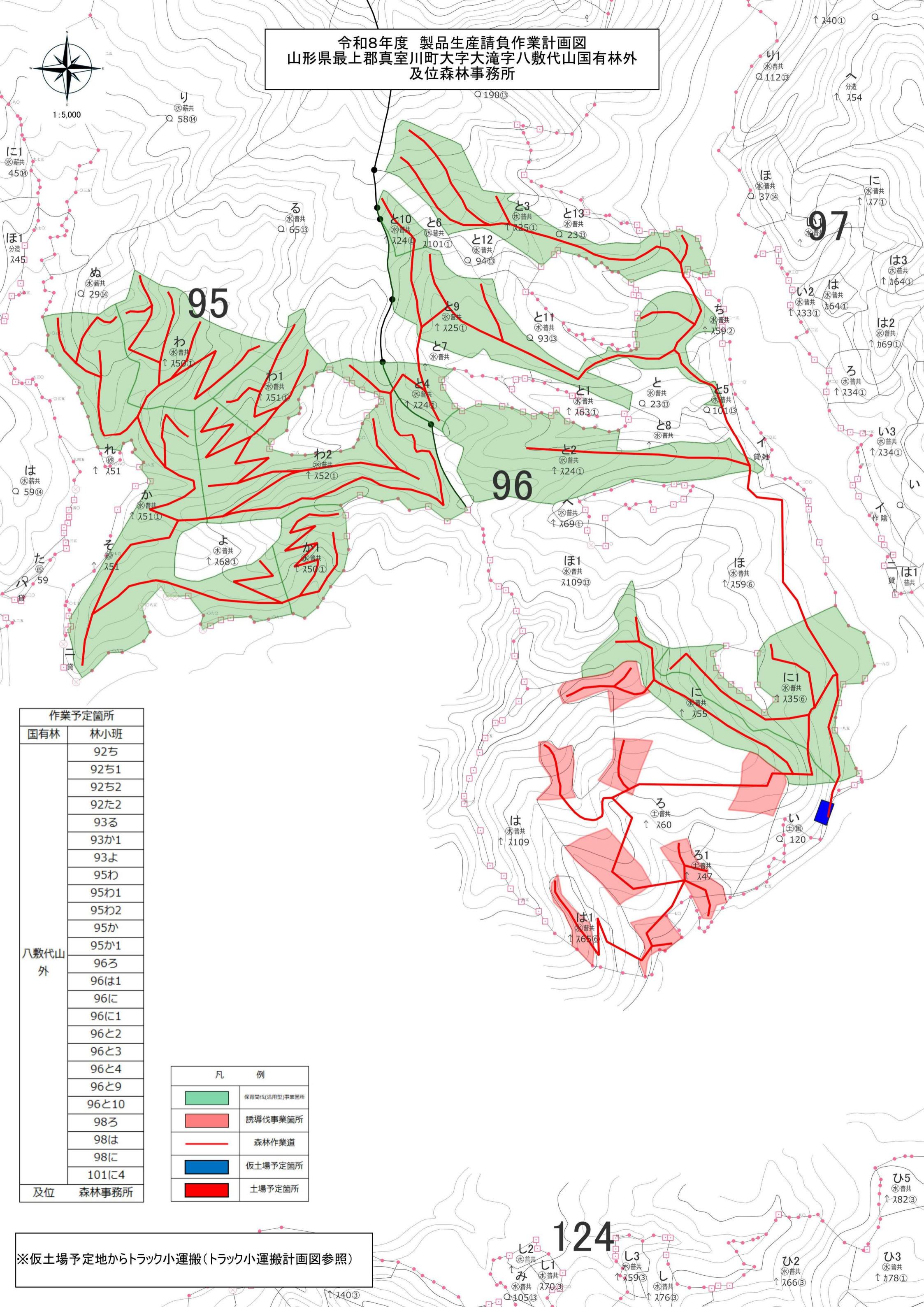


作業予定箇所	
国有林	林小班
	92ち
	92ち1
	92ち2
	92た2
	93る
	93か1
	93よ
	95わ
	95わ1
	95わ2
	95か
八敷代山 外	95か1
	96ろ
	96は1
	96に
	96に1
	96と2
	96と3
	96と4
	96と9
	96と10
98ろ	
98は	
98に	
101に4	
及位	森林事務所

凡	例
	保育間伐(活用型)事業箇所
	誘導伐事業箇所
	森林作業道
	仮土場予定箇所
	土場予定箇所

※仮土場予定地からトラック小運搬(トラック小運搬計画図参照)

令和8年度 製品生産請負作業計画図
山形県最上郡真室川町大字大滝字八敷代山国有林外
及位森林事務所



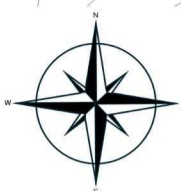
作業予定箇所	
国有林	林小班
八敷代山 外	92ち
	92ち1
	92ち2
	92た2
	93る
	93か1
	93よ
	95わ
	95わ1
	95わ2
	95か
	95か1
	96ろ
	96は1
	96に
	96に1
96と2	
96と3	
96と4	
96と9	
96と10	
98ろ	
98は	
98に	
101に4	
及位	森林事務所

凡	例
	保留間伐(活用型)事業箇所
	誘導伐事業箇所
	森林作業道
	仮土場予定箇所
	土場予定箇所

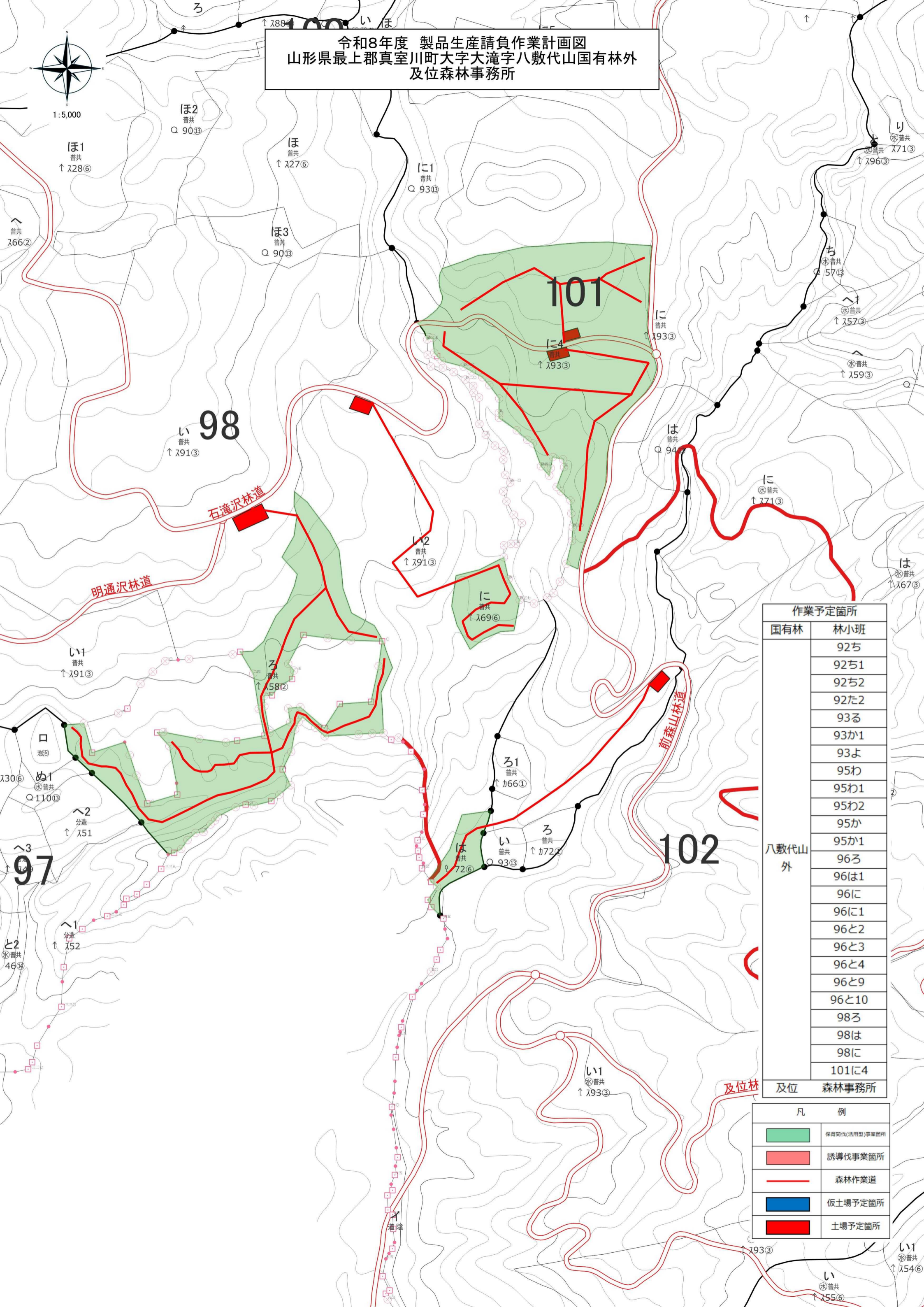
※仮土場予定地からトラック小運搬(トラック小運搬計画図参照)

124

令和8年度 製品生産請負作業計画図
 山形県最上郡真室川町大字大滝字八敷代山国有林外
 及位森林事務所



1:5,000



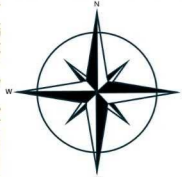
作業予定箇所	
国有林	林小班
	92ち
	92ち1
	92ち2
	92た2
	93る
	93か1
	93よ
	95わ
	95わ1
	95わ2
	95か
八敷代山 外	95か1
	96ろ
	96は1
	96に
	96に1
	96と2
	96と3
	96と4
	96と9
	96と10
98ろ	
98は	
98に	
101に4	
及位	森林事務所

凡	例
	保育間伐(活用型)事業箇所
	誘導伐事業箇所
	森林作業道
	仮土場予定箇所
	土場予定箇所

及位林

い1
普共
↑754⑥

い
普共
↑755⑥



1:20,000

令和8年度 製品生産請負作業計画図(トラック小運搬計画図)
山形県最上郡真室川町大字大滝字八敷代山国有林外
及位森林事務所

トラック小運搬積込作業各地点

トラック小運搬巻立完了地点



令和8年度 林分条件調査表

森林管理署	山形森林管理署最上支署
物件番号	5
物件名	森林環境保全整備事業(八敷代山国有林外)

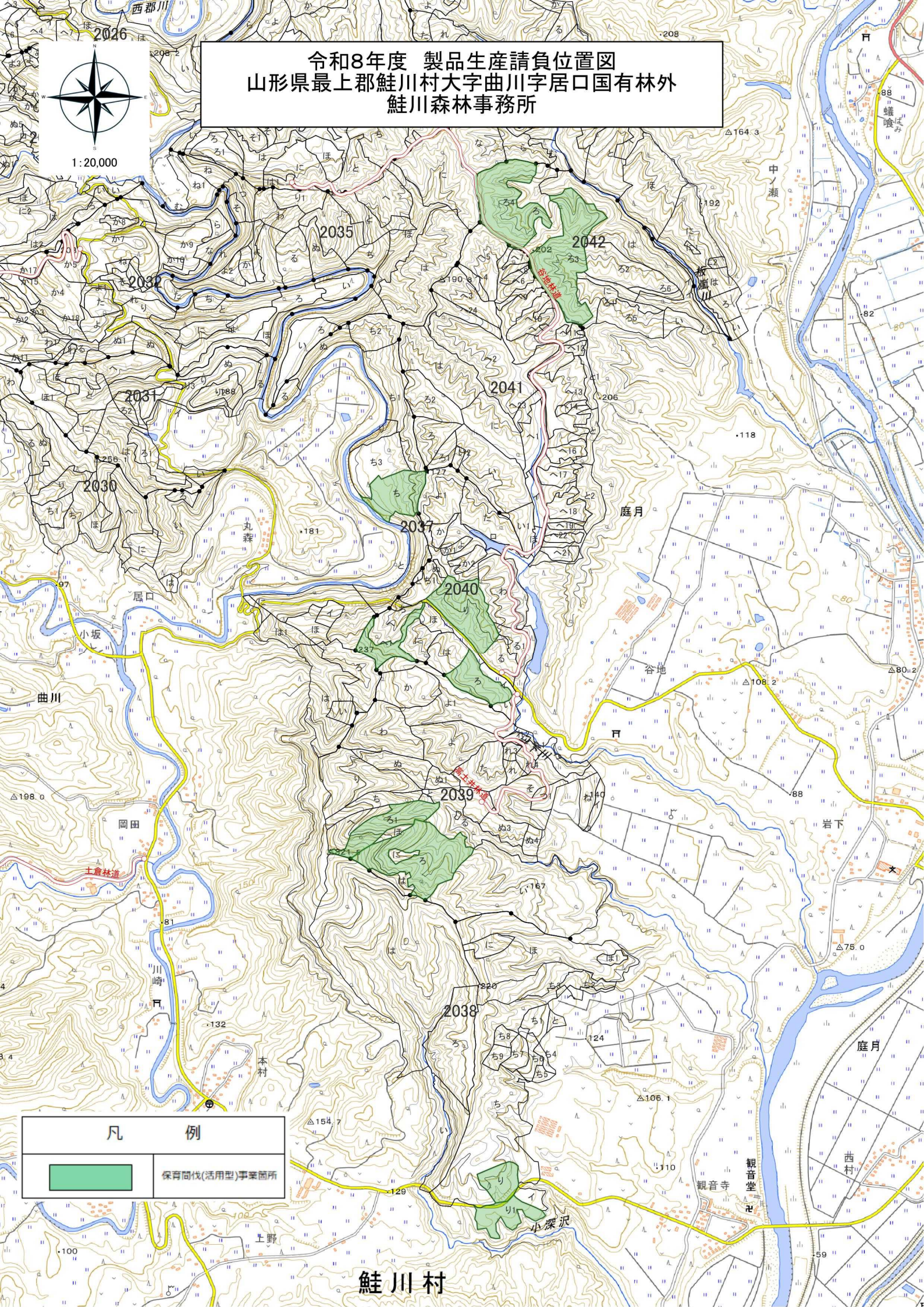
林小班	保安林種別等	主要樹種	林齢	事業区分	伐採方法	面積 ha	伐採率 %	平均胸高直径 cm	立木資材量			生産量			予定作業量											最寄り市町村からの距離 km	備考						
									本数	材積 m³	m³/本	N m³	L m³	計 m³	伐倒		集・造材		小運搬巻立				森林作業道作設					林地保全		土場作設等 h	砂利数量 m³	薬剤散布 (スギイソ)	鉄板規格*枚数
															方法	数量 m³	方式	数量 m³	フォワーダ 片道運搬距離 m	数量	グラブ付キトラク 片道運搬距離 m	数量	林地傾斜 緩・中・急	延長 m	2種 編欄			緑化 m²					
92ち	水かん	スギ	51	保育間伐(活用型)	列状間伐(1伐3残)	5.95	25	26	1,036	606	0.58	331	46	377	全木	606	プロセッサ	377	299	377	5,100	377	中					0.45m ⁷	C-80mm ¹⁸	6m×6枚×180日間	真室川町役場	15.1	指定土場ヘトラック小運搬
92ち1	水かん	スギ	49	保育間伐(活用型)	列状間伐(1伐3残)	1.49	25	32	203	202	1.00	113	12	125	全木	202	プロセッサ	125	754	125	5,100	125	急								真室川町役場	15.1	指定土場ヘトラック小運搬
92ち2	水かん	スギ	49	保育間伐(活用型)	列状間伐(1伐3残)	0.42	25	32	56	57	1.02	34		34	全木	57	プロセッサ	34	542	34	5,100	34	急								真室川町役場	15.1	指定土場ヘトラック小運搬
92た2	水かん	スギ	57	保育間伐(活用型)	列状間伐(1伐2残)	2.65	33	30	1,041	668	0.64	347	67	414	全木	668	プロセッサ	414	2,118	414	6,170	414	急								真室川町役場	15.9	指定土場ヘトラック小運搬
93る	水かん	スギ	63	保育間伐(活用型)	定性間伐	3.82	16	36	304	304	1.00	192		192	全木	304	プロセッサ	192	1,221	192	6,170	192	中								真室川町役場	15.9	指定土場ヘトラック小運搬
93か1	水かん	スギ	71	誘導伐	複層伐	0.26	46	38	96	146	1.52	90		90	全木	146	プロセッサ	90	177	90	6,170	90	中								真室川町役場	15.9	*指定土場ヘトラック小運搬 *スギコン(小花粉) 500本
93よ	水かん	スギ	64	誘導伐	複層伐	8.52	39	30	5,415	4,257	0.79	2,509	84	2,593	全木	4,257	プロセッサ	2,593	1,318	2,593	6,170	2,593	急				0.45m ⁷	C-80mm ⁶	6m×6枚×180日間	真室川町役場	15.9	*指定土場ヘトラック小運搬 *スギコン(小花粉) 17,050本	
95わ	水かん	スギ	54	保育間伐(活用型)	列状間伐(1伐3残)	2.8	25	24	588	289	0.49	128	51	179	全木	289	プロセッサ	179	2,605	179	8,470	179	中								真室川町役場	17.0	指定土場ヘトラック小運搬
95わ1	水かん	スギ	54	保育間伐(活用型)	列状間伐(1伐2残)	1.7	33	28	377	276	0.73	159	12	171	全木	276	プロセッサ	171	2,658	171	8,470	171	中								真室川町役場	17.0	指定土場ヘトラック小運搬
95わ2	水かん	スギ	55	保育間伐(活用型)	列状間伐(1伐3残)	6.07	25	30	860	731	0.85	365	88	453	全木	731	プロセッサ	453	1,728	453	8,470	453	中								真室川町役場	17.0	指定土場ヘトラック小運搬
95か	水かん	スギ	54	保育間伐(活用型)	列状間伐(1伐2残)	7.18	33	28	1,589	1,163	0.73	671	50	721	全木	1,163	プロセッサ	721	2,345	721	8,470	721	中								真室川町役場	17.0	指定土場ヘトラック小運搬
95か1	水かん	スギ	53	保育間伐(活用型)	列状間伐(1伐3残)	1.38	25	24	283	143	0.51	64	26	90	全木	143	プロセッサ	90	2,826	90	8,470	90	急								真室川町役場	17.0	指定土場ヘトラック小運搬
96ろ	水かん	スギ	63	誘導伐	複層伐	3.69	42	30	1,617	1,362	0.84	814	20	834	全木	1,362	プロセッサ	834	865	834	8,470	834	中								真室川町役場	17.0	*指定土場ヘトラック小運搬 *スギコン(小花粉) 7,050本
96は1	水かん	スギ	68	誘導伐	複層伐	0.32	46	48	48	94	1.96	58		58	全木	94	プロセッサ	58	1,407	58	8,470	58	急								真室川町役場	17.0	*指定土場ヘトラック小運搬 *スギコン(小花粉) 750本
96に	水かん	スギ	58	保育間伐(活用型)	列状間伐(1伐3残)	1.67	25	26	424	182	0.43	112	1	113	全木	182	プロセッサ	113	643	113	8,470	113	急								真室川町役場	17.0	指定土場ヘトラック小運搬
96に1	水かん	スギ	38	保育間伐(活用型)	列状間伐(1伐2残)	3.93	33	32	1,111	841	0.76	512	9	521	全木	841	プロセッサ	521	301	521	8,470	521	緩							6m×2枚×180日間	真室川町役場	17.0	指定土場ヘトラック小運搬
96と2	水かん	スギ	27	保育間伐(活用型)	列状間伐(1伐3残)	4.67	25	22	1,290	402	0.31	245	4	249	全木	402	プロセッサ	249	946	249	8,470	249	中								真室川町役場	17.0	指定土場ヘトラック小運搬
96と3	水かん	スギ	28	保育間伐(活用型)	列状間伐(1伐3残)	4.23	25	24	1,201	376	0.31	225	8	233	全木	376	プロセッサ	233	1,368	233	8,470	233	中								真室川町役場	17.0	指定土場ヘトラック小運搬
96と4	水かん	スギ	27	保育間伐(活用型)	列状間伐(1伐3残)	0.78	25	22	218	67	0.31	41	1	42	全木	67	プロセッサ	42	1,466	42	8,470	42	中								真室川町役場	17.0	指定土場ヘトラック小運搬
96と9	水かん	スギ	28	保育間伐(活用型)	列状間伐(1伐3残)	4.84	25	24	1,381	429	0.31	258	9	267	全木	429	プロセッサ	267	1,158	267	8,470	267	中								真室川町役場	17.0	指定土場ヘトラック小運搬
96と10	水かん	スギ	27	保育間伐(活用型)	列状間伐(1伐3残)	0.44	25	22	120	38	0.32	23		23	全木	38	プロセッサ	23	1,519	23	8,470	23	急								真室川町役場	17.0	指定土場ヘトラック小運搬
98ろ	水かん	スギ	61	保育間伐(活用型)	列状間伐(1伐3残)	5.8	25	40	864	1,464	1.69	885	22	907	全木	1,464	プロセッサ	907	499	907			緩				0.45m ³⁵	C-80mm ⁶⁰	6m×30枚×180日間	真室川町役場	19.9		
98は	水かん	スギ	75	保育間伐(活用型)	列状間伐(1伐2残)	0.45	33	38	111	134	1.21	81	2	83	全木	134	プロセッサ	83	428	83			緩								真室川町役場	19.9	
98に	水かん	スギ	72	保育間伐(活用型)	列状間伐(1伐3残)	0.88	25	62	90	319	3.54	196	2	198	全木	319	プロセッサ	198	539	198			中								真室川町役場	19.9	
101に4	水かん	スギ	96	保育間伐(活用型)	定性間伐	10.42	11	60	578	1,879	3.25	1,071		1,071	全木	1,879	プロセッサ	1,071	156	1,071			緩								真室川町役場	20.4	
合計						84.36			20,901	16,429	0.79	9,524	514	10,038		16,429		10,038		10,038	7,779					19,021	0	0	0.45m ⁴⁹	C-80mm ⁸⁴	7,200	6m×44枚	地籍幅付12.79ha スギコン小花粉25,350本

1 量の端数は単位以下第1位を四捨五入し、単位止めとする。
2 面積は伐採面積とする。
3 森林作業道作設の林地傾斜欄は以下の区分とする。
緩: 0° ~ 20°、中: 20° ~ 30°、急: 30° 以上
4 森林作業道作設の土質等欄は、作設に当たり特に留意する必要がある場合に記載する。
5 最寄りの市町村役場(支所含む)からの距離欄は、物件番号毎の代表箇所について市町村役場を記入し、距離は単位以下第1位止めとする。
6 伐採箇所、土場、森林作業道作設予定線(既設集材路含む)、編欄および沢については、作業計画図に図示する。
7 その他必要な項目があれば備考欄に記載する。

令和8年度 製品生産請負位置図
 山形県最上郡鮭川村大字曲川字居口国有林外
 鮭川森林事務所



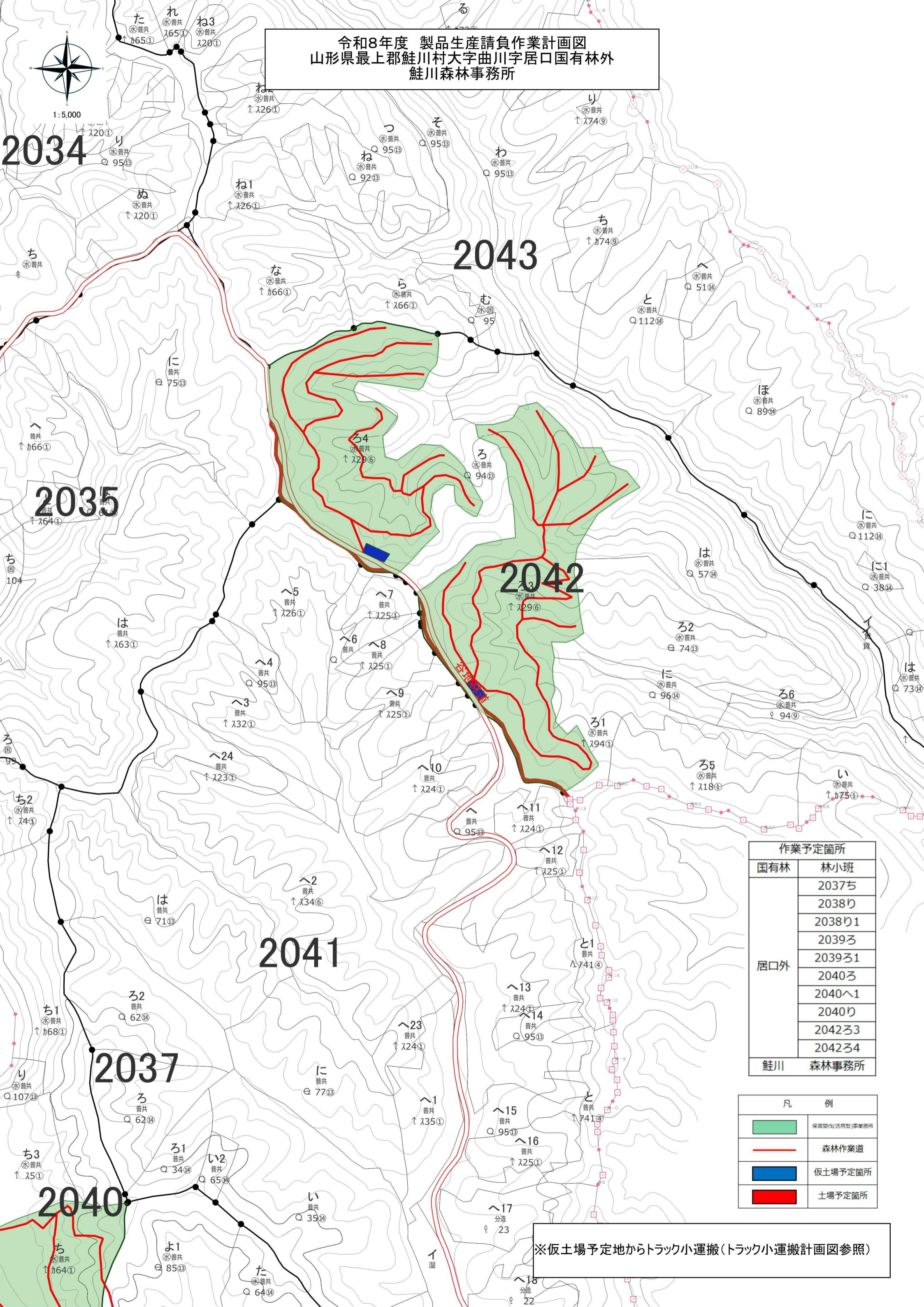
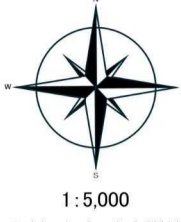
1:20,000



凡 例	
	保育間伐(活用型)事業箇所

鮭川村

令和8年度 製品生産請負作業計画図
 山形県最上郡鮭川村大字曲川字居口国有林外
 鮭川森林事務所

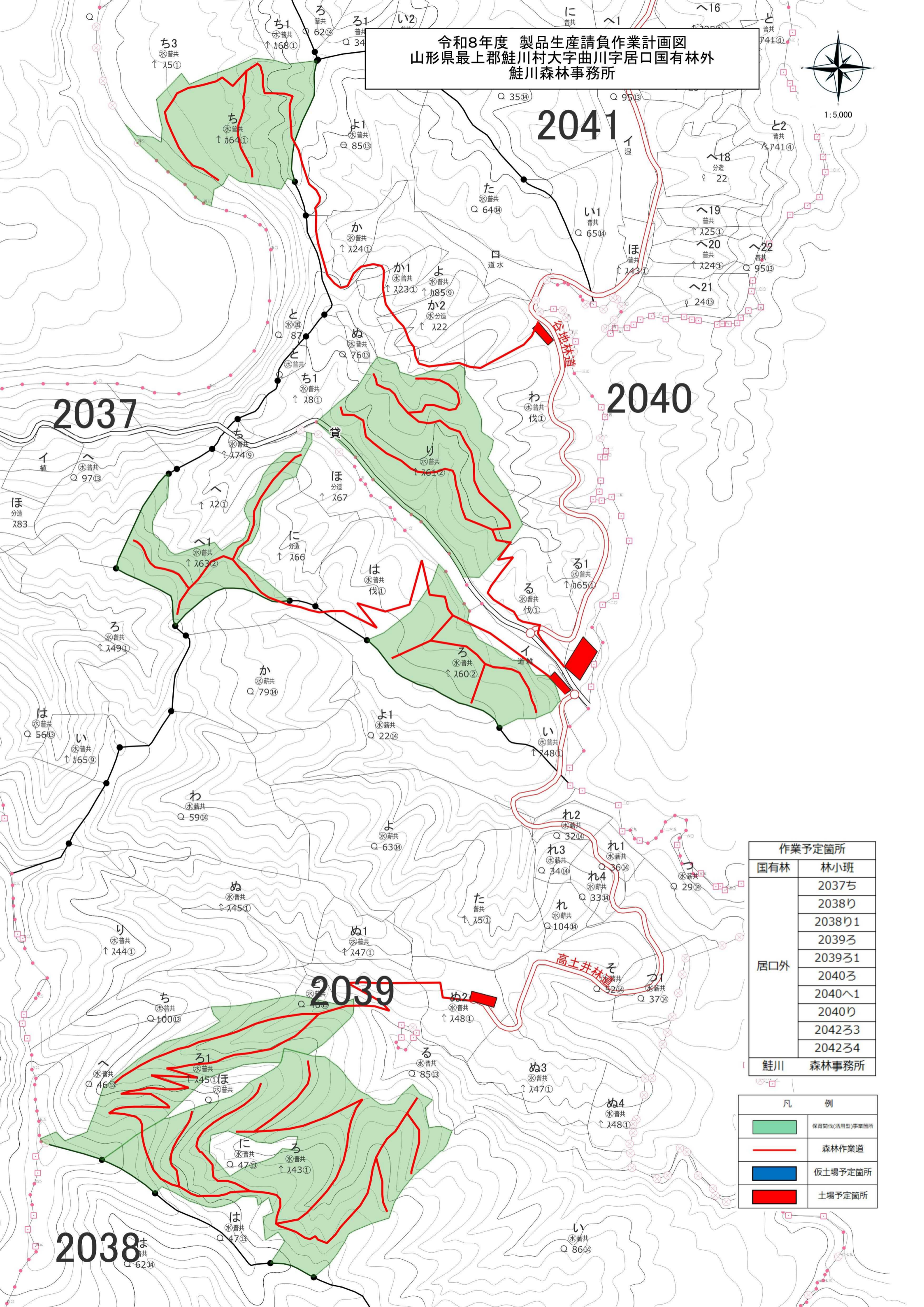
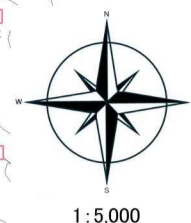


作業予定箇所	
国有林	林小班
居口外	2037ち
	2038り
	2038り1
	2039ろ
	2039ろ1
	2040ろ
	2040へ1
	2040り
	2042ろ3
2042ろ4	
鮭川	森林事務所

凡	例
	保育間伐(活用型)事業箇所
	森林作業道
	仮土場予定箇所
	土場予定箇所

※仮土場予定地からトラック小運搬(トラック小運搬計画図参照)

令和8年度 製品生産請負作業計画図
山形県最上郡鮭川村大字曲川字居口国有林外
鮭川森林事務所



作業予定箇所	
国有林	林小班
居口外	2037ち
	2038り
	2038り1
	2039ろ
	2039ろ1
	2040ろ
	2040へ1
	2042ろ3
	2042ろ4
鮭川	森林事務所

凡	例
	保育間伐(活用型)事業箇所
	森林作業道
	仮土場予定箇所
	土場予定箇所

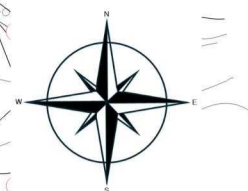
2038

2039

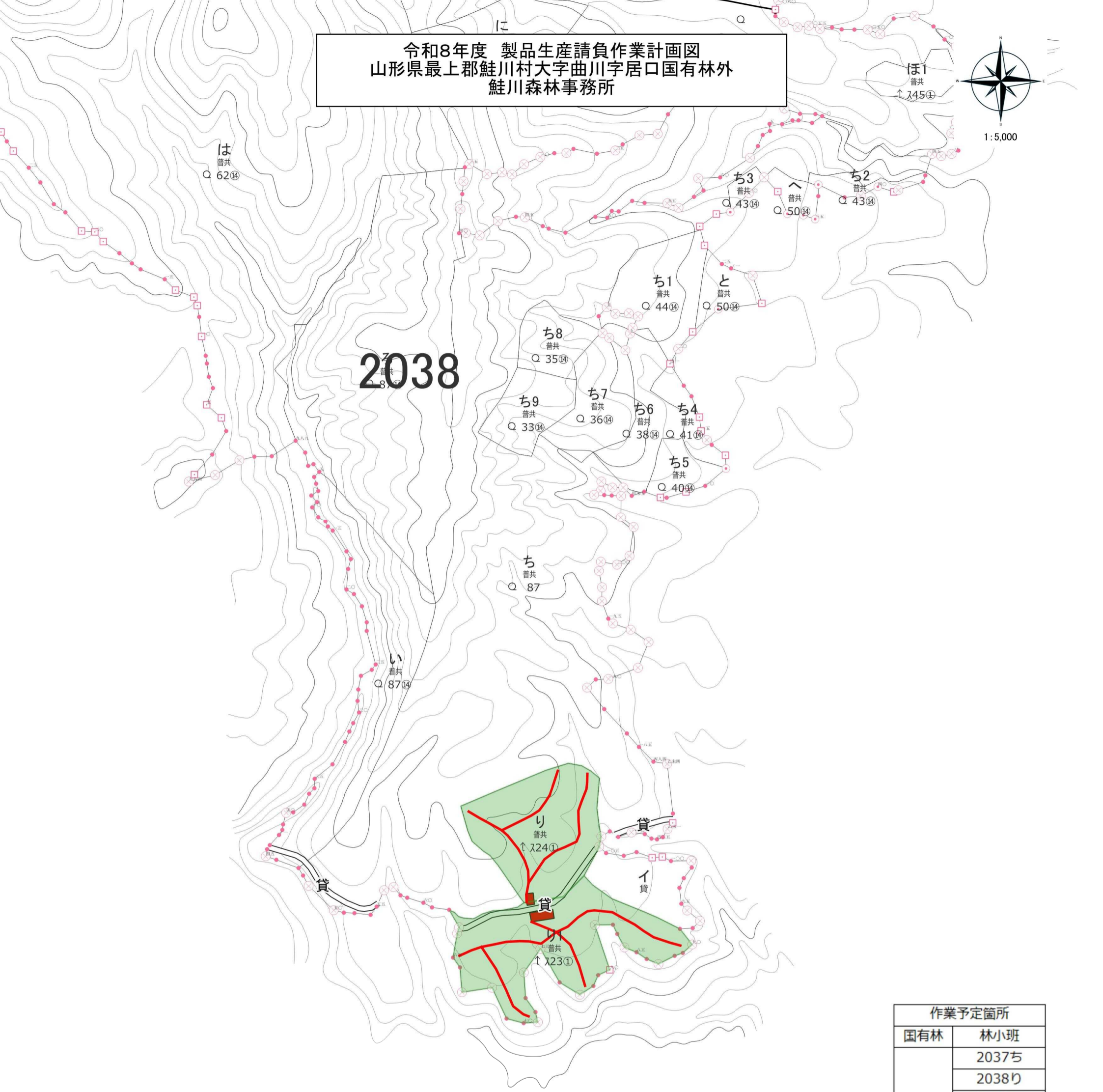
2041

2040

令和8年度 製品生産請負作業計画図
 山形県最上郡鮭川村大字曲川字居口国有林外
 鮭川森林事務所



1:5,000



作業予定箇所	
国有林	林小班
居口外	2037ち
	2038り
	2038り1
	2039ろ
	2039ろ1
	2040ろ
	2040へ1
	2040り
	2042ろ3
2042ろ4	
鮭川	森林事務所

凡	例
	保育間伐(活用型)事業箇所
	森林作業道
	仮土場予定箇所
	土場予定箇所

令和8年度 製品生産請負作業計画図(トラック小運搬計画図)
山形県最上郡鮭川村大字曲川字居口国有林外
鮭川森林事務所



トラック小運搬積込作業各地点

トラック小運搬巻立完了地点

