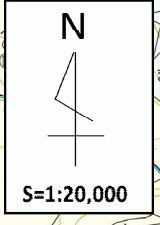


令和6年度 玉川温泉治山工事 位置図



工事場所

3013
水(除くハニ)
位(除く、る、る、る、る、そ、ホ)

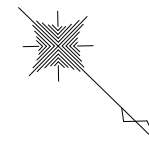
3014

玉川温泉保安林管理道

五十回
A.950

平面図

A1 S=1:250
A3 S=1:500

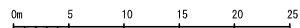
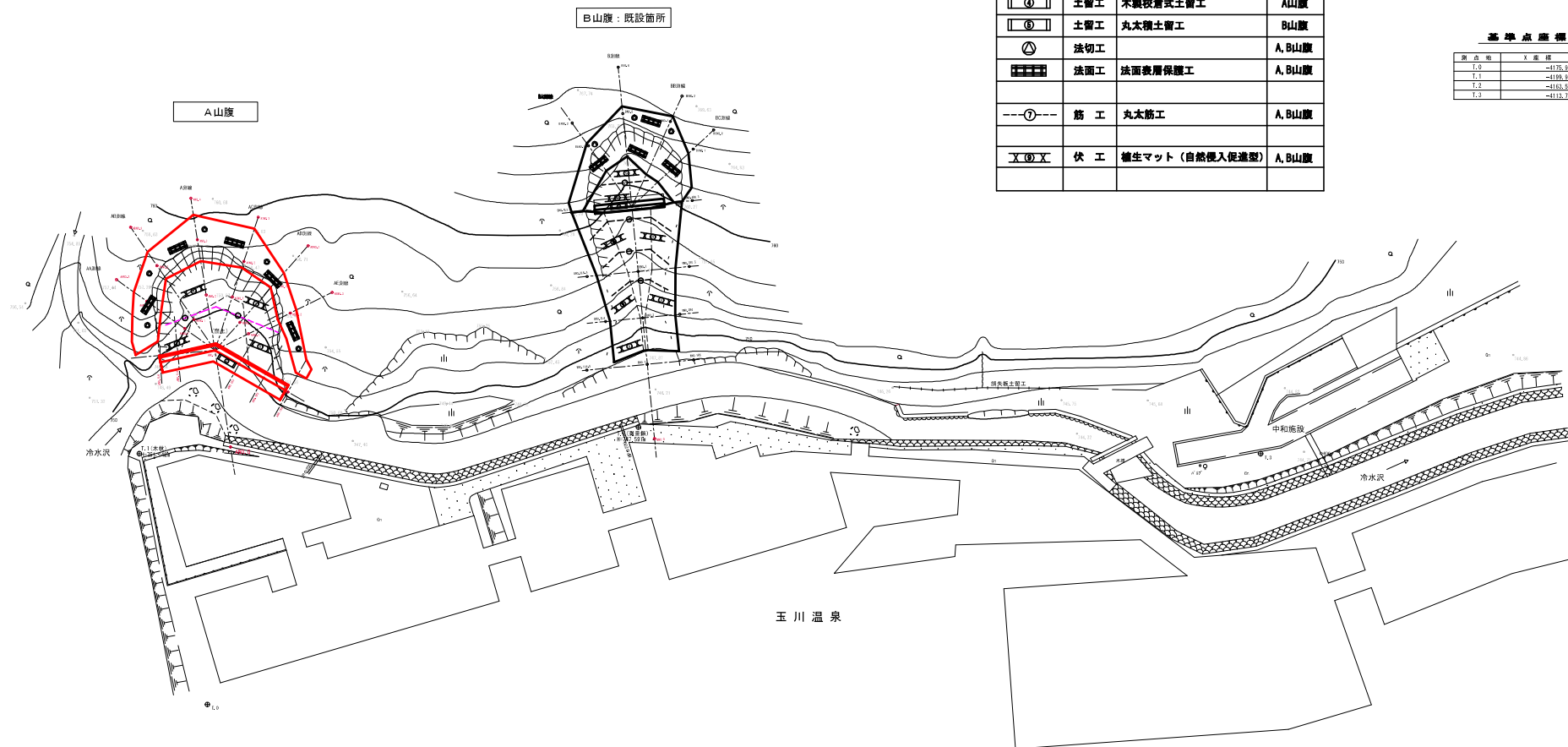


工種凡例

凡例	工種	種別	摘要
	土留工	木製枝倉式土留工	A山腹
	土留工	丸木積土留工	B山腹
	法切工		A, B山腹
	法面工	法面表層保護工	A, B山腹
	筋工	丸太筋工	A, B山腹
	伏工	養生マット(自然侵入促進型)	A, B山腹

基準点座標一覧表

測点地	X座標	Y座標
T.0	-4135.327	-9228.487
T.1	-4189.951	-9244.957
T.2	-4163.593	-9284.219
T.3	-4176.789	-9265.769



年度	令和6年度		
図面名	平面図		
施工地	秋田県仙北市田沢湖玉川字泷黒沢国有林3014林班地内		
工事名	玉川温泉治山工事		
図面番号	10枚の内1	縮尺	A1 S=1:250 A3 S=1:500
設計者	製図者		
東北森林管理局		秋田森林管理署	

工種配置図

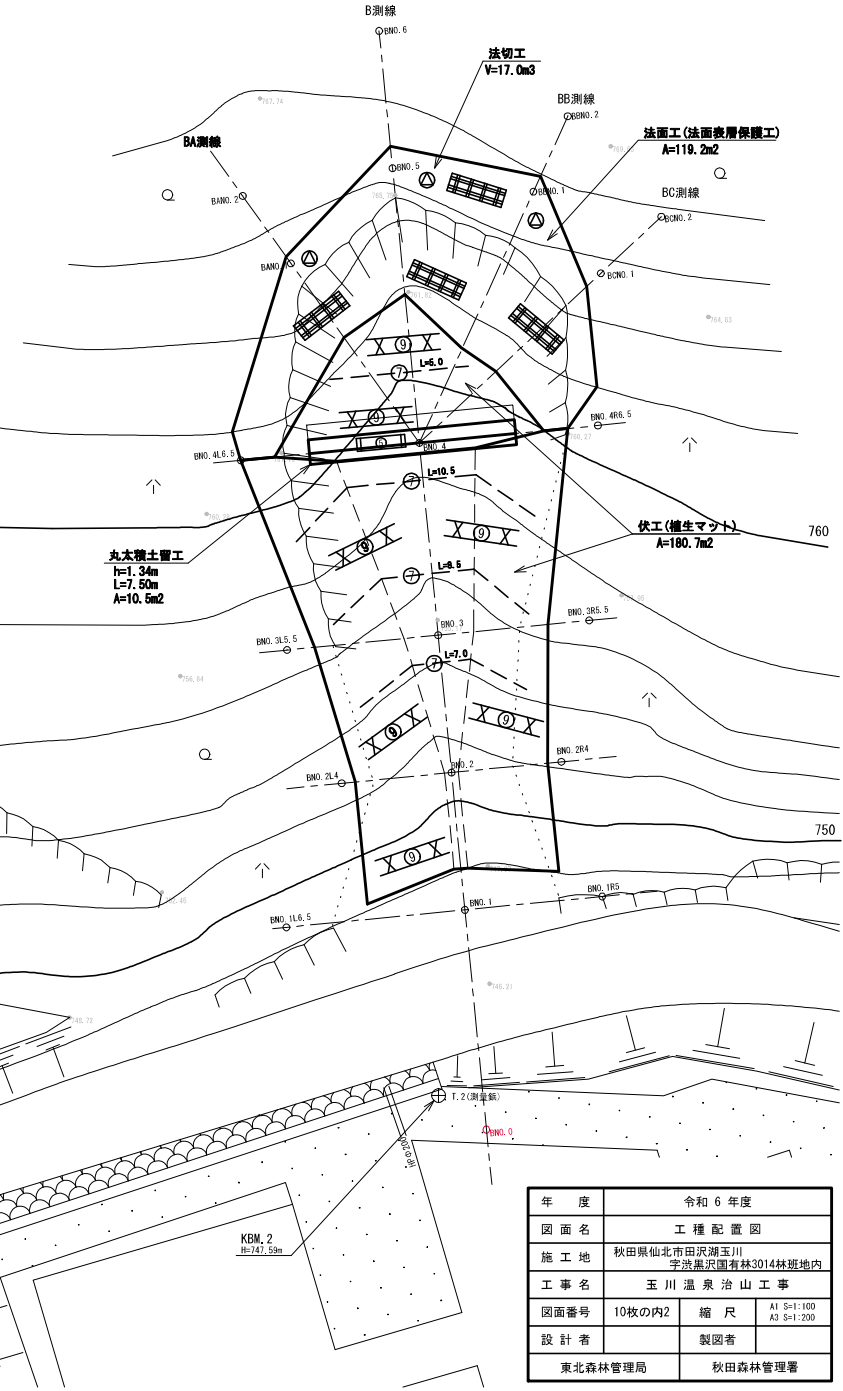
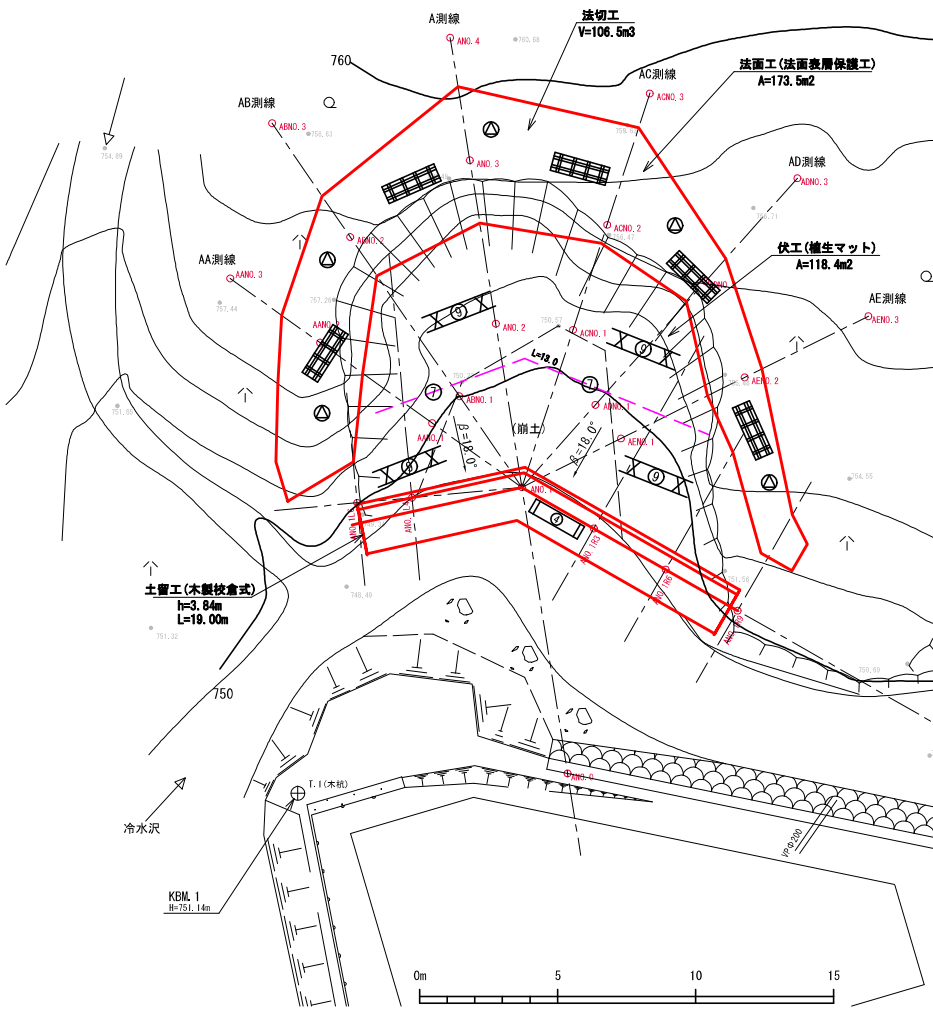
A1 S=1:100
A3 S=1:200

B山腹：既設箇所

工種凡例

凡例	工種	種別	摘要
	土留工	木製校倉式土留工	A山腹
	土留工	丸太積土留工	B山腹
	法切工		A, B山腹
	法面工	法面表層保護工	A, B山腹
	筋工	丸太筋工	A, B山腹
	伏工	植生マット (自然侵入促進型)	A, B山腹

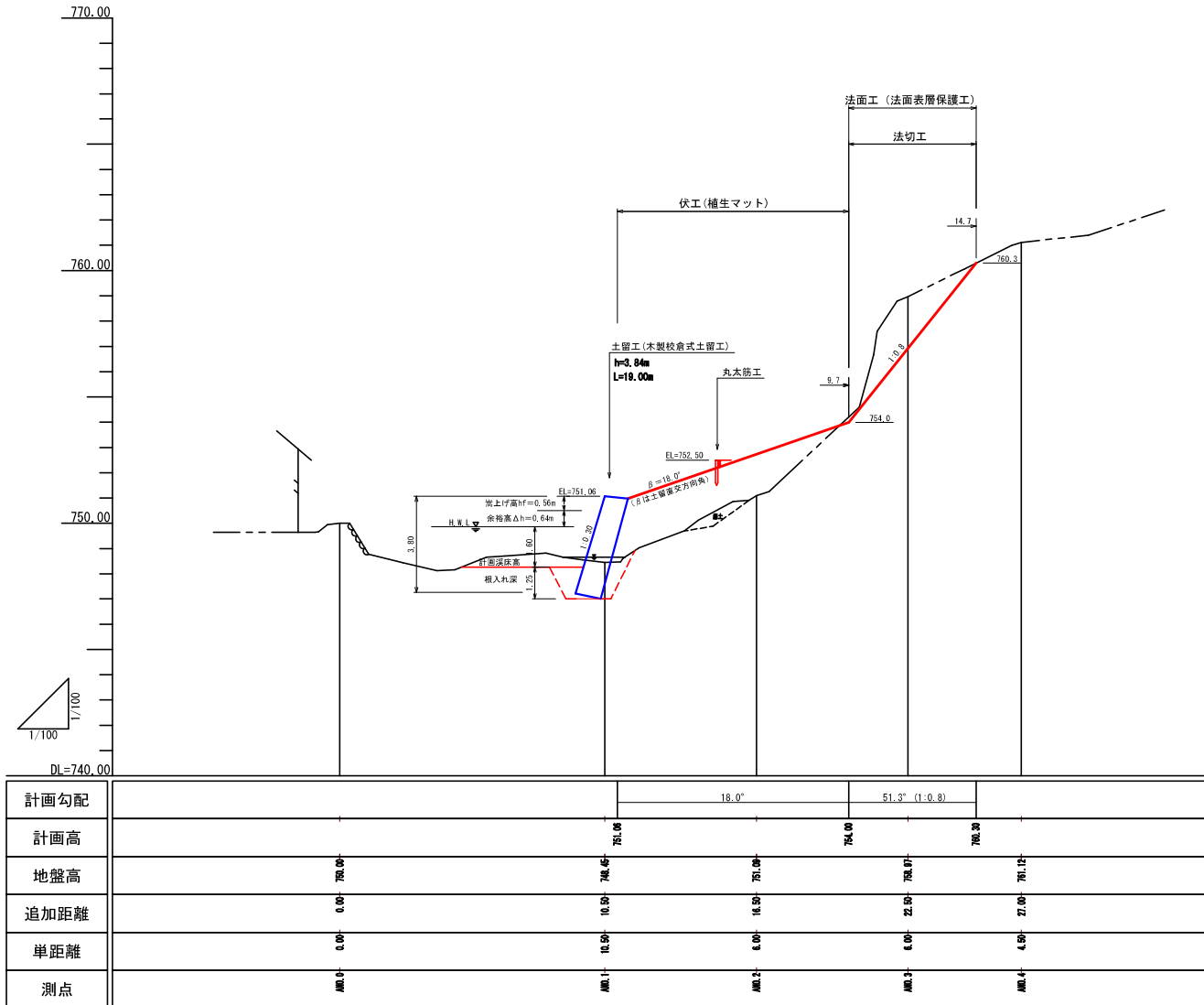
A山腹



年度	令和6年度		
図面名	工種配置図		
施工地	秋田県仙北市田沢湖玉川 宇波黒沢園有林3014林班地内		
工事名	玉川温泉治山工事		
図面番号	10枚の内2	縮尺	A1 S=1:100 A3 S=1:200
設計者	製図者		
東北森林管理局	秋田森林管理署		

A山腹 山腹縦断面図

A1 S=1:100
A3 S=1:200



年度	令和 6 年度	
図面名	A山腹 山腹縦断面図	
施工地	秋田県仙北市田沢湖玉川字汲黒沢国有林3014林班地内	
工事名	玉川温泉治山工事	
図面番号	10枚の内3	縮尺
設計者		製図者
東北森林管理局		秋田森林管理署

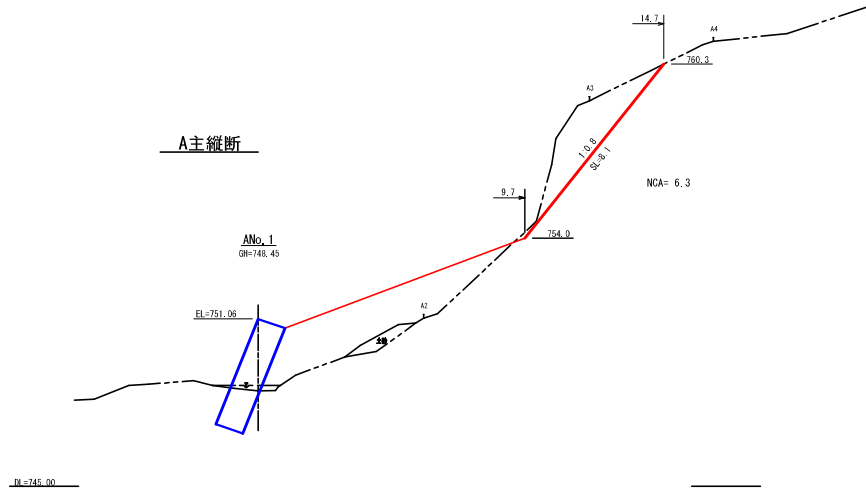
A山腹 法切縦断面図

A1 S=1:100
A3 S=1:200

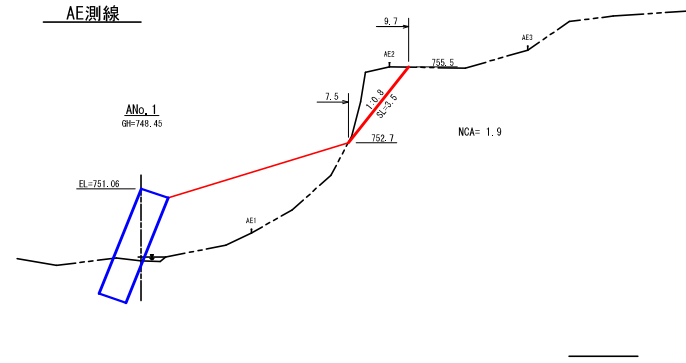
< 凡例 >

NCA = 法切工

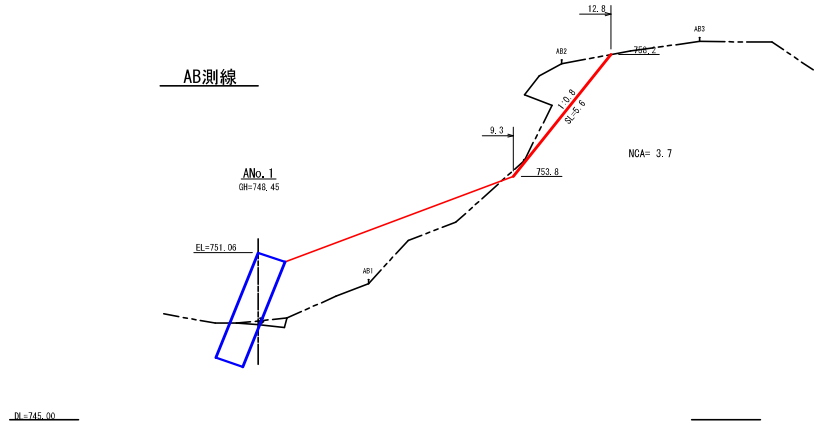
A主縦断



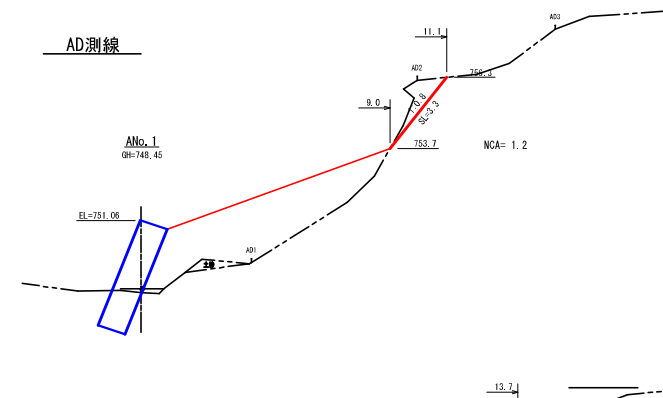
AE測線



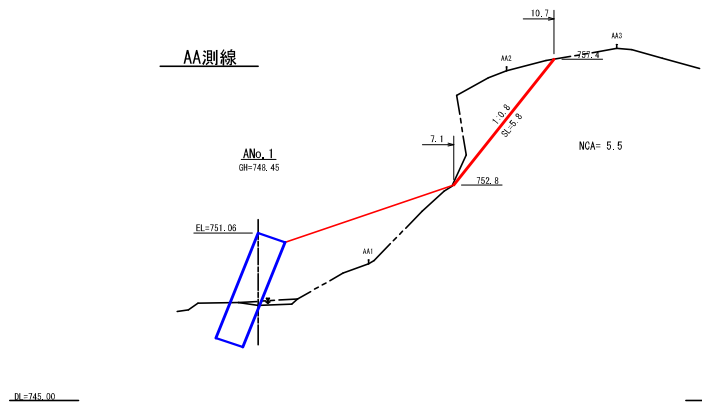
AB測線



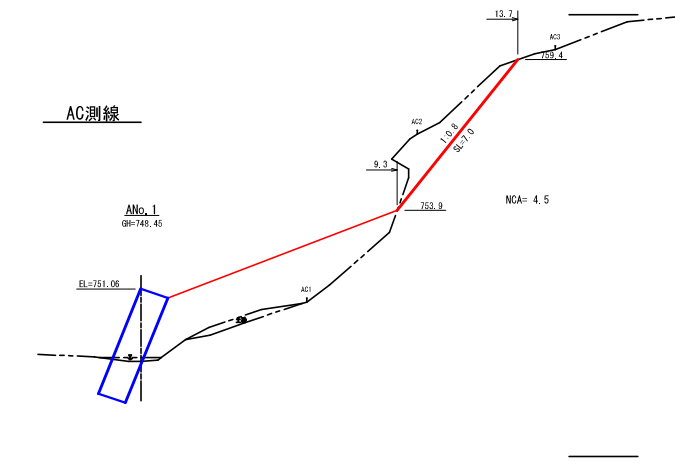
AD測線



AA測線



AC測線

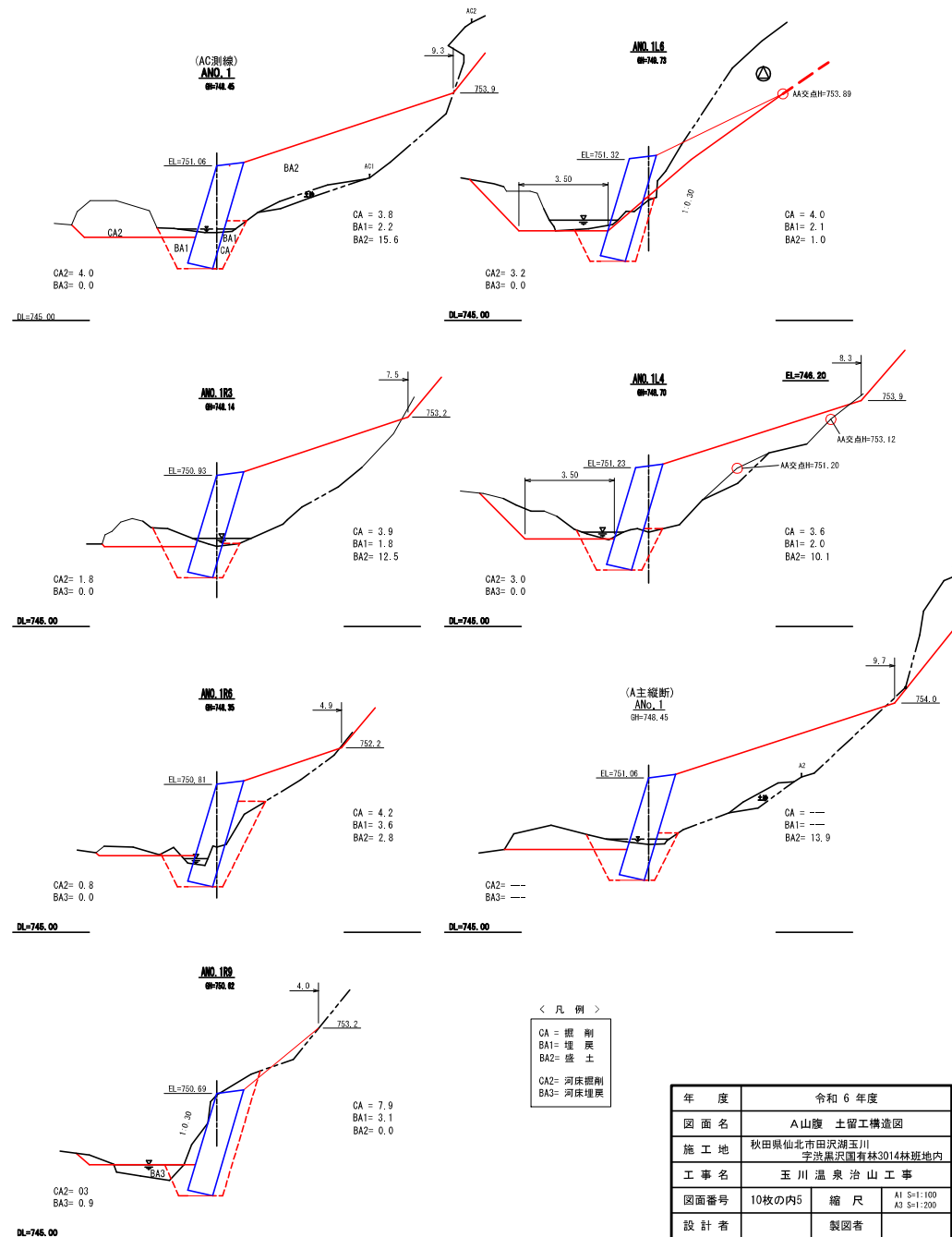


年度	令和6年度		
図面名	A山腹 法切縦断面図		
施工地	秋田県仙北市田沢湖玉川 字沢黒沢園有林3014林班地内		
工事名	玉川温泉治山工事		
図面番号	10枚の内4	縮尺	A1 S=1:100 A3 S=1:200
設計者		製図者	
東北森林管理局		秋田森林管理署	

A山腹 土留工構造図

A1 S=1:100
A3 S=1:200

掘削断面図



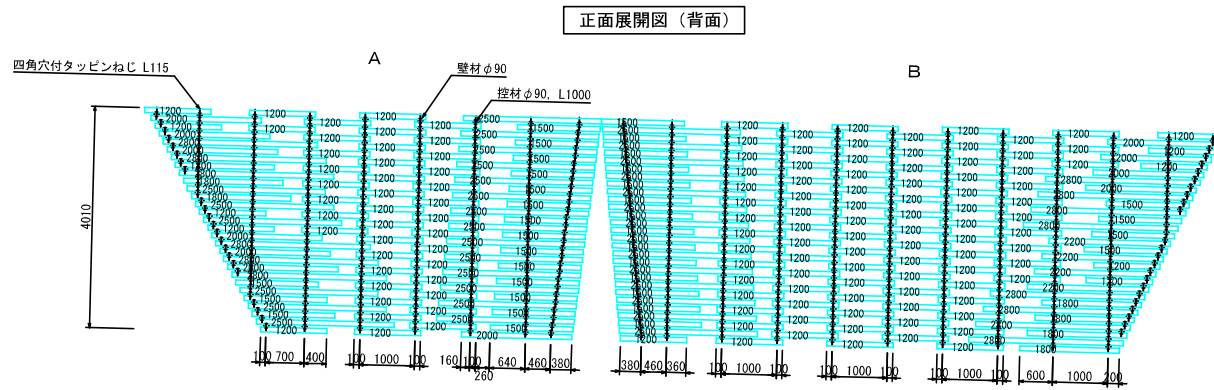
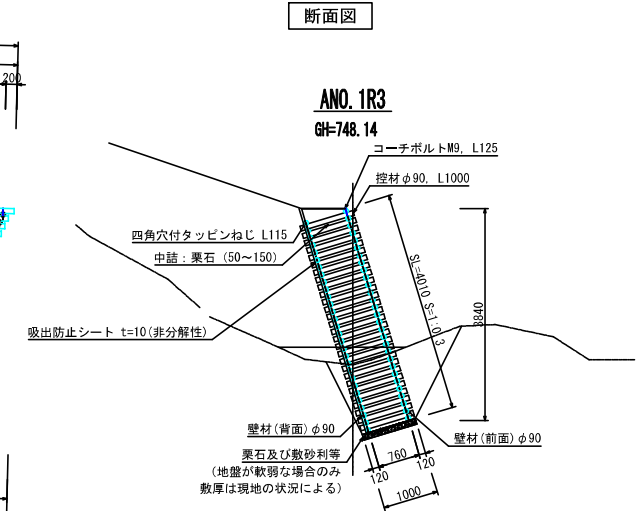
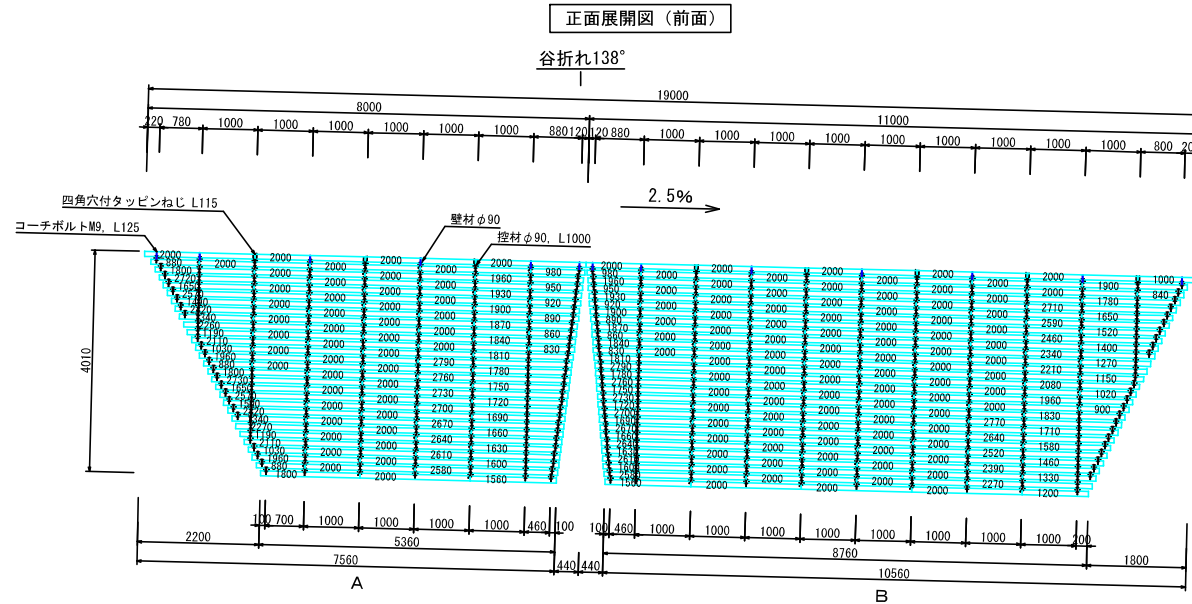
< 凡 例 >

CA	=	掘 削
BA1	=	埋 戻
BA2	=	盛 土
CA2	=	河床掘削
BA3	=	河床埋戻

年 度	令和 6 年度	
図 面 名	A山腹 土留工構造図	
施 工 地	秋田県仙北市田沢湖玉川 宇波黒沢園有林3014林班地内	
工 事 名	玉川温泉治山工事	
図面番号	10枚の内5	縮 尺
設 計 者	製図者	A1 S=1:100 A3 S=1:200
東北森林管理局		秋田森林管理署

A山腹 土留工詳細構造図

設計条件	
中詰材の諸定数	$\gamma=18.0\text{kN/m}^3$ $\phi=40^\circ$ $C=0.0\text{kN/m}^2$
盛土材の諸定数	$\gamma=18.0\text{kN/m}^3$ $\phi=35^\circ$ $C=0.0\text{kN/m}^2$



木材の保存処理仕様	
注入前処理	深浸潤特殊・圧縮処理加工
加圧注入処理	JIS A 9002による
保存処理薬剤	マイトレックACQ (JIS K 1570, ACQ-1)
品質規格	吸収量5.2kg/m ³ 以上 浸潤長平均12mm以上 (JAS K4 相当)
設計NO. :	05130000311037
図面NO. :	241115

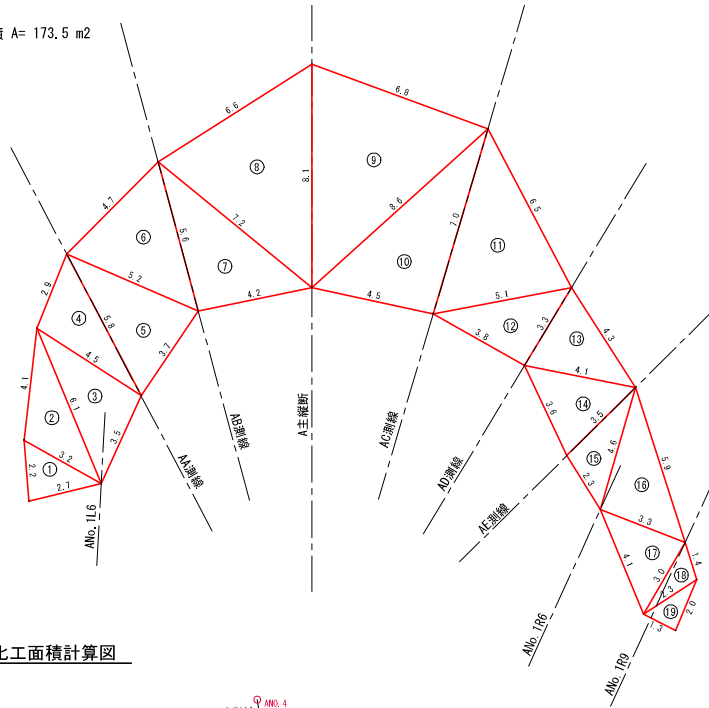
年度	令和6年度	
図面名	木製校倉式土留工 詳細構造図	
施工地	秋田県仙北市田沢湖玉川 宇波黒沢園有林3014林班地内	
工事名	玉川温泉治山工事	
図面番号	10枚の内6	縮尺 A1 S=1:50 A3 S=1:100
設計者	製図者	
東北森林管理局	秋田森林管理署	

A山腹 法面工求積図・割付図, 緑化工面積計算図

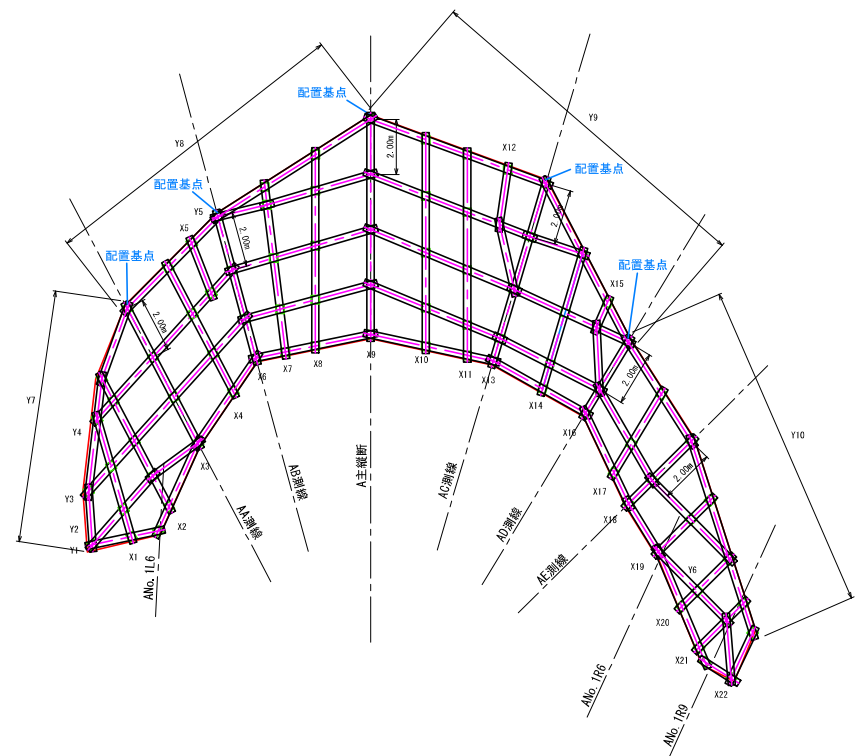
A1 S=1:100
A3 S=1:200

法面工求積図 (展開図)

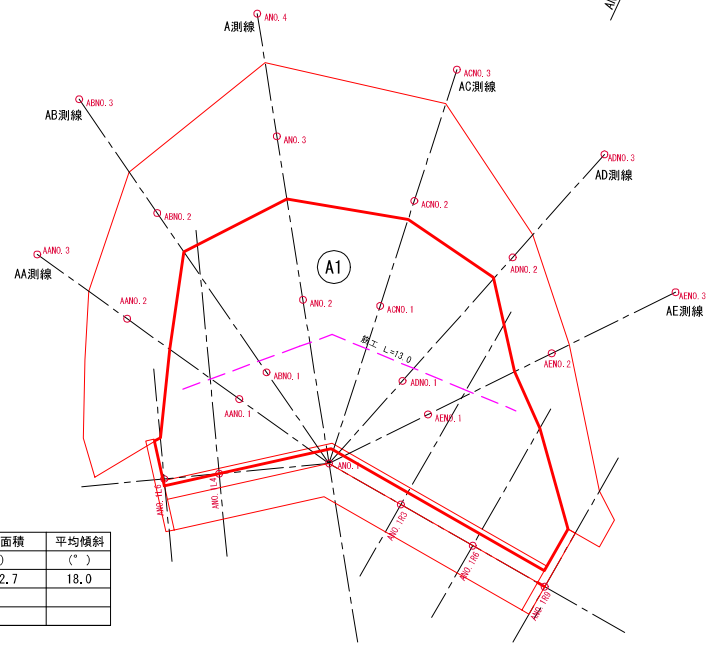
法面面積 A= 173.5 m²



法面工割付図 (帯状法面材)



緑化工面積計算図



伏工<植生マット>

区分	範囲	山腹平面積 (m ²)	平均傾斜 (°)
盛土面	A1	122.7	18.0

番号	縦帯長	固定板数
X1	4.9	4
X2	5.7	5
X3	6.0	4
X4	5.6	4
X5	2.4	2
X6	5.8	4
X7	6.5	5
X8	7.4	5
X9	8.3	5
X10	8.0	5
X11	7.8	5
X12	2.5+2.9	5.4
X13		7.2
X14		5.6
X15	1.5+2.7	4.2
X16		3.5
X17		3.8
X18		3.7
X19		3.1
X20		2.9
X21		2.8
X22		2.3
計	112.9	81

番号	横帯長	固定板数
Y1	2.9+4.0+4.2+4.7 +5.0+4.3+4.1+2.6 +4.8+1.7	38.3
Y2	3.9+2.5	6.3
Y3	9.0+5.2+5.6+4.6 +4.3+4.5	33.2
Y4	7.8+5.7+6.1+5.0	24.6
Y5	2.3+4.4+6.7+2.5	15.9
Y6	4.0+2.6	6.6
Y7	2.5+4.7+3.2	10.4
Y8	5.2+7.1	12.3
Y9	7.3+7.0	14.3
Y10	4.8+7.8	12.6
計		174.5

総帯材長	287.4
総固定板数	85

年度	令和 6 年度		
図面名	A山腹 法面工求積図・割付図, 緑化工面積計算図		
施工地	秋田県仙北市田沢湖玉川 宇波黒沢園有林3014林班地内		
工事名	玉川温泉治山工事		
図面番号	10枚の内7	縮尺	A1 S=1:100 A3 S=1:200
設計者	製図者		
東北森林管理局	秋田森林管理署		

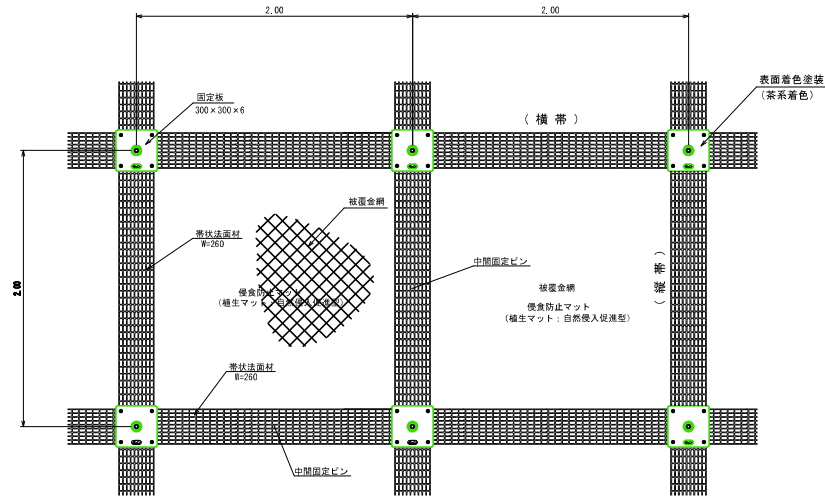
法面工（法面表層保護工）標準構造図

A1 S=1:20
A3 S=1:40

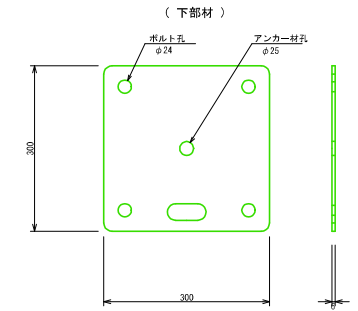
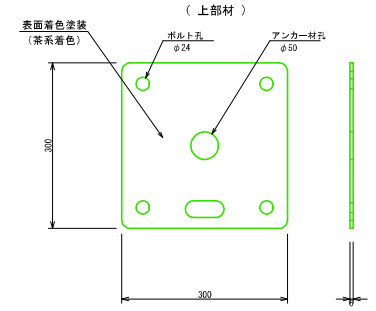
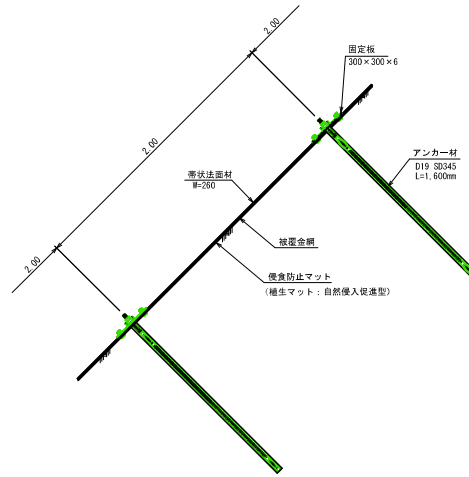
配置例
S=1:20

固定板詳細図
S=1:5

平面図

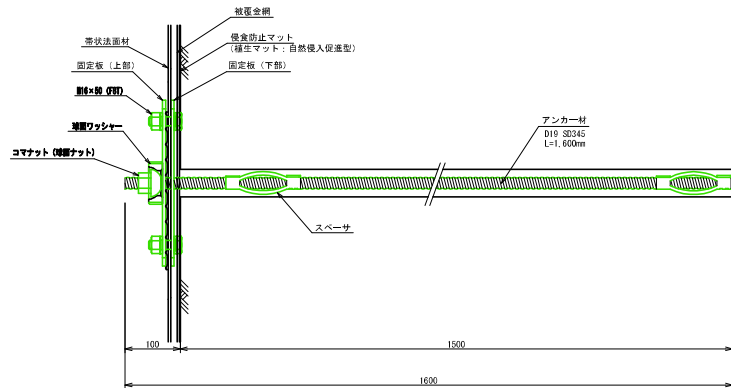


断面図



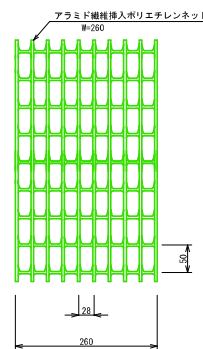
構造概要図

S=1:5



帯状法面材詳細図

S=1:5



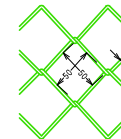
中間固定ピン

S=1:5



被覆金網

φ2.0×50×50
表面処理: Z-45Z 飽和ポリエステル被覆



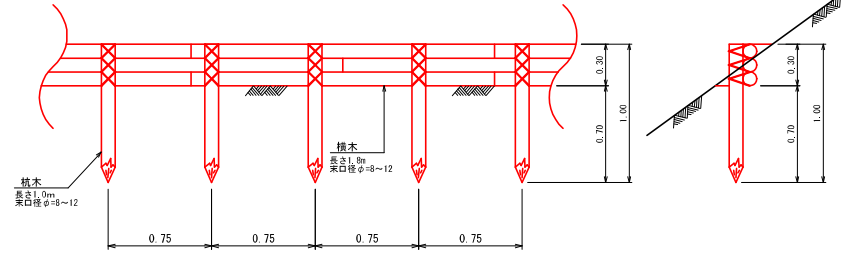
年度	令和6年度		
図面名	法面工（法面表層保護工）標準構造図		
施工地	秋田県仙北市田沢湖玉川字法馬沢園有林3014林班地内		
工事名	玉川温泉治山工事		
図面番号	10枚の内8	縮尺	図示
設計者	製図者		
東北森林管理局	秋田森林管理署		

丸太筋工標準図 (杭：丸太)

S=1:20

正面図

断面図



数量明細表

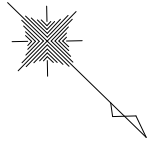
10m当たり

品目	規格寸法	数量	単位	備考
杭 木	長さ1.0m 実口径φ18~12	0.133	m ³	
橋 木	長さ1.0m 実口径φ18~12	0.300	m ³	
鉄 線	なまし#10	2.51	kg	

年 度	令和 6 年度		
図 面 名	丸太筋工標準図		
施 工 地	秋田県仙北市田沢湖玉川 字汲黒沢国有林3014林班地内		
工 事 名	玉川温泉治山工事		
図面番号	10枚の内9	縮 尺	A1 S=1:20 A3 S=1:40
設 計 者		製図者	
東北森林管理局		秋田森林管理署	

作業仕組図

A1 S=1:250
A3 S=1:500

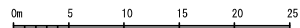
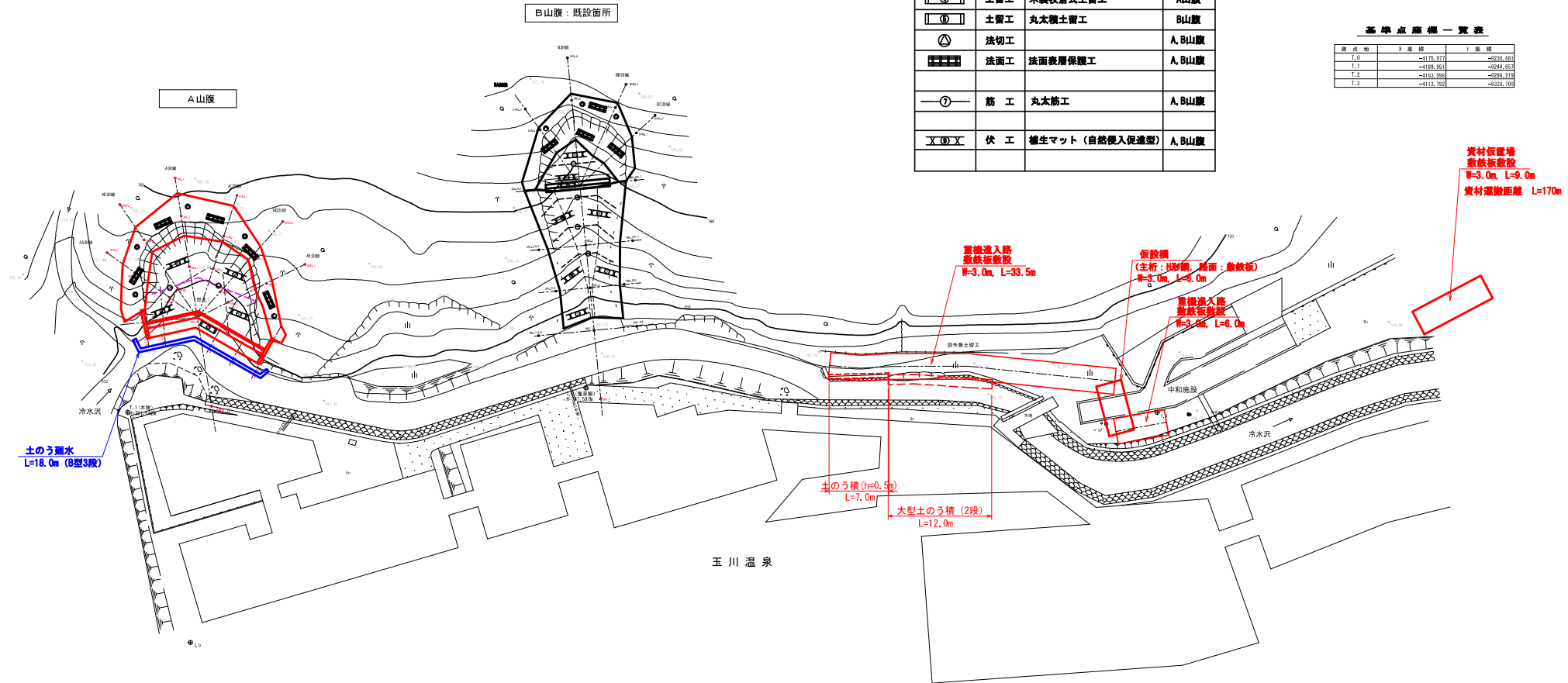


工種凡例

凡例	工種	種別	摘要
①	土留工	木製枕倉式土留工	A山腹
②	土留工	丸木積土留工	B山腹
⊙	法切工		A, B山腹
■	法面工	法面表層保護工	A, B山腹
○	筋工	丸太筋工	A, B山腹
X O X	伏工	養生マット (自然侵入促進型)	A, B山腹

基準点座標一覧表

測点地	X座標	Y座標
1.0	-4135.321	-9228.481
1.1	-4189.451	-9284.857
1.2	-4183.581	-9284.319
1.3	-4118.281	-9285.269



年度	令和6年度		
図面名	作業仕組図		
施工地	秋田県仙北市田沢湖玉川 宇波黒沢園有林3014林班地内		
工事名	玉川温泉治山工事		
図面番号	10枚の内10	縮尺	A1 S=1:250 A3 S=1:500
設計者	製図者		
東北森林管理局		秋田森林管理署	