

(様式6)

令和7年度 林分条件調査表

森林管理署	秋田森林管理署湯沢支署	
物件番号	1	
物件名	製品生産及び森林環境保全整備事業(高松沢国有林)	

林小班	保安林種別等	主要樹種	林齢	事業区分	伐採方法	面積 ha	伐採率 %	平均胸高直径 cm	立木資材量			予定生産量			予定作業量													最寄り市町村からの距離 km	備考							
									本数	材積 m ³	m ³ /本	N m ²	L m ²	計 m ²	方法	数量 m ²	方式	数量 m ²	小運搬巻立			森林作業道作設		林地保全		土場作設等 h	砂利規格*数量 m ²			薬剤散布(スライム)	鉄板規格*枚数 枚					
																			数量 m ²	数量 m ²	数量 m ²	数量	延長 m	2種編欄 m	緑化 m ²											
6<	水涵保	秋田杉	67	一般	皆伐	1.26	100	20	940	272	0.29	143	26	169	全木	272	プロセッサ	169	84	169	600	67	中	84									雄勝総合支所	27.7	維持期間は11月末まで	
6<1	水涵保	秋田杉	62	一般	皆伐	3.24	100	24	2,959	1,293	0.44	757	53	810	全木	1,293	プロセッサ	810	224	810	600	354	中	224									雄勝総合支所	27.7	維持期間は11月末まで	
6<け	水涵保	秋田杉	74	一般	皆伐	2.59	100	26	2,217	1,497	0.68	810	122	932	全木	1,497	プロセッサ	932	337	932	600	378	中	337									雄勝総合支所	27.7	維持期間は11月末まで	
7か2	水涵保	秋田杉	42	保育間伐(活用型)	列状間伐(1伐2残)	3.01	33	28	1,193	701	0.59	442	1	443	全木	701	プロセッサ	443	425	443	800	206	中	425									雄勝総合支所	28.5		
7た	水涵保	秋田杉	65	保育間伐(活用型)	列状間伐(1伐2残)	1.43	33	30	430	296	0.69	185	3	188	全木	296	プロセッサ	188	71	188	800	87	緩	71			2	C-80*400m ²	3m*10枚180目 6m*10枚180目				雄勝総合支所	28.5		
7た1	水涵保	秋田杉	61	保育間伐(活用型)	列状間伐(1伐2残)	5.33	33	28	1,667	1,008	0.60	623	10	633	全木	1,008	プロセッサ	633	156	633	800	288	緩	156			2						雄勝総合支所	28.5		
7た2	水涵保	秋田杉	60	保育間伐(活用型)	列状間伐(1伐2残)	13.77	33	28	3,840	2,446	0.64	1,461	71	1,532	全木	2,446	プロセッサ	1,532	206	1,532	800	679	緩	206			2						雄勝総合支所	28.5		
7た3	水涵保	秋田杉	58	保育間伐(活用型)	列状間伐(1伐2残)	9.99	33	34	2,322	2,116	0.91	1,309	27	1,336	全木	2,116	プロセッサ	1,336	399	1,336	800	612	中	399									雄勝総合支所	28.5		
7れ	水涵保	秋田杉	64	保育間伐(活用型)	列状間伐(1伐2残)	4.98	33	28	1,557	942	0.61	581	10	591	全木	942	プロセッサ	591	528	591	800	269	緩	528										雄勝総合支所	28.5	
7そ	水涵保	秋田杉	63	保育間伐(活用型)	列状間伐(1伐2残)	9.05	33	28	2,827	1,713	0.61	1,056	19	1,075	全木	1,713	プロセッサ	1,075	806	1,075	800	489	緩	806										雄勝総合支所	28.5	
7つ	水涵保	秋田杉	52	保育間伐(活用型)	列状間伐(1伐2残)	2.98	33	24	1,027	464	0.45	289	2	291	全木	464	プロセッサ	291	603	291	800	130	中	603										雄勝総合支所	28.5	
合計						57.63			20,979	12,748	6.49	7,656	344	8,000		12,748		8,000		8,000		3,559		3,839				C-80*400m ²	48	3m*10枚180目 6m*10枚180目						

1 量の端数は単位以下第1位を四捨五入し、単位止めとする。

2 面積は伐採面積とする。

3 森林作業道作設の林地傾斜欄は以下の区分とする。

緩:0° ~20°、中:20° ~30°、急:30° 以上

4 森林作業道作設の土質等欄は、作設に当たり特に留意する必要がある場合に記載する。

5 最寄りの市町村役場(支所含む)からの距離欄は、物件番号毎の代表箇所について市町村役場を記入し、距離は単

6 伐採箇所、土場、森林作業道作設予定線(既設集材路含む)、編欄および沢については、作業計画図に図示する。

7 その他必要な項目があれば備考欄に記載する。



北
上
川
中
流

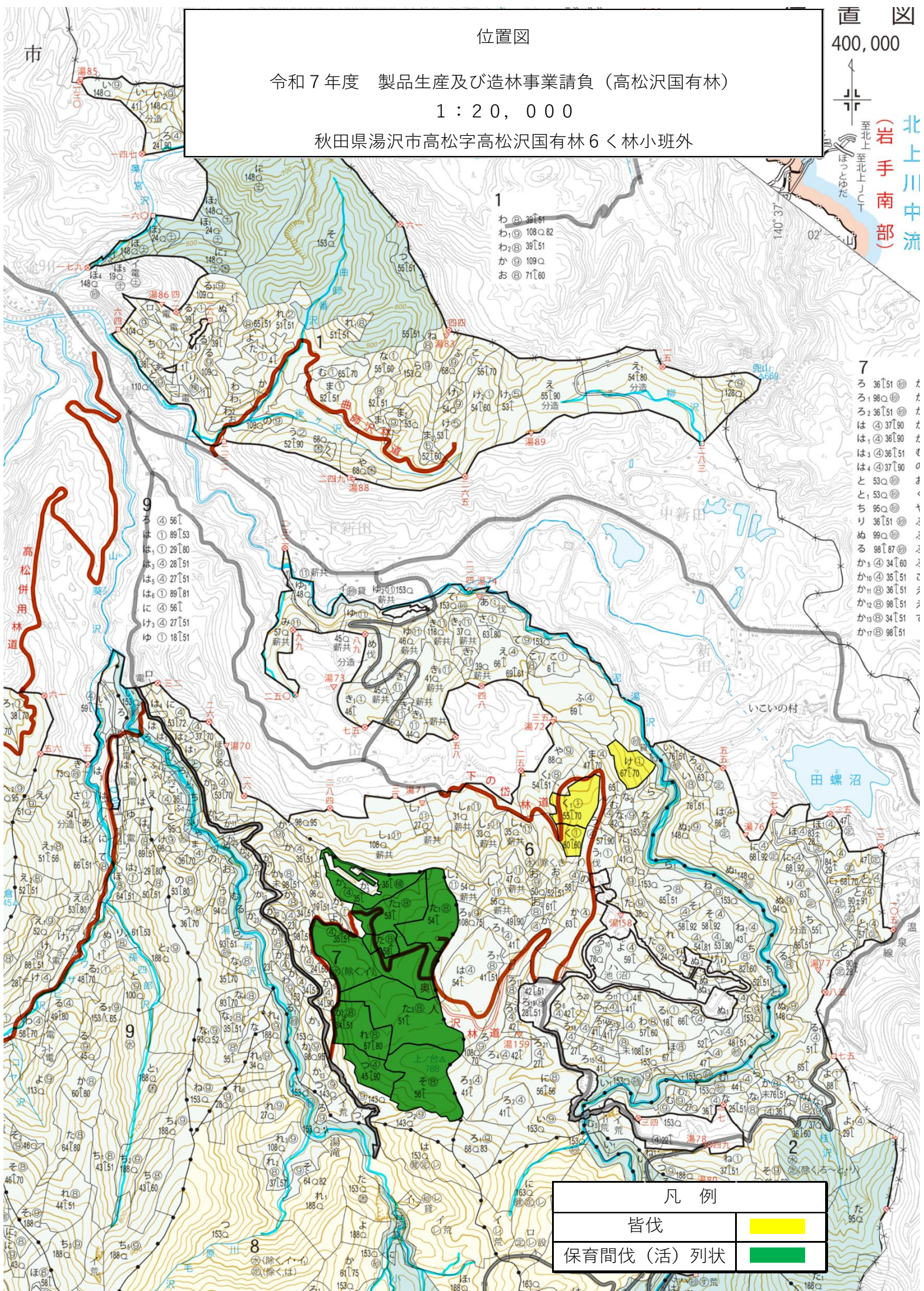
(**岩
手
南
部**)

位置図

令和7年度 製品生産及び造林事業請負 (高松沢国有林)

1 : 20,000

秋田県湯沢市高松字高松沢国有林6く林小班外



- 1
- わ 391.61
 - わ 108.82
 - わ 391.51
 - か 109.0
 - お 71.60

- 7
- ろ 361.51
 - ろ 98.0
 - ろ 361.51
 - は 37.90
 - は 361.90
 - は 361.51
 - は 37.90
 - と 53.0
 - と 53.0
 - ち 95.0
 - り 361.51
 - ぬ 99.0
 - ぬ 98.87
 - か 34.60
 - か 351.51
 - か 361.51
 - か 98.51
 - か 34.51
 - か 98.51

凡 例	
皆伐	
保育間伐 (活) 列状	