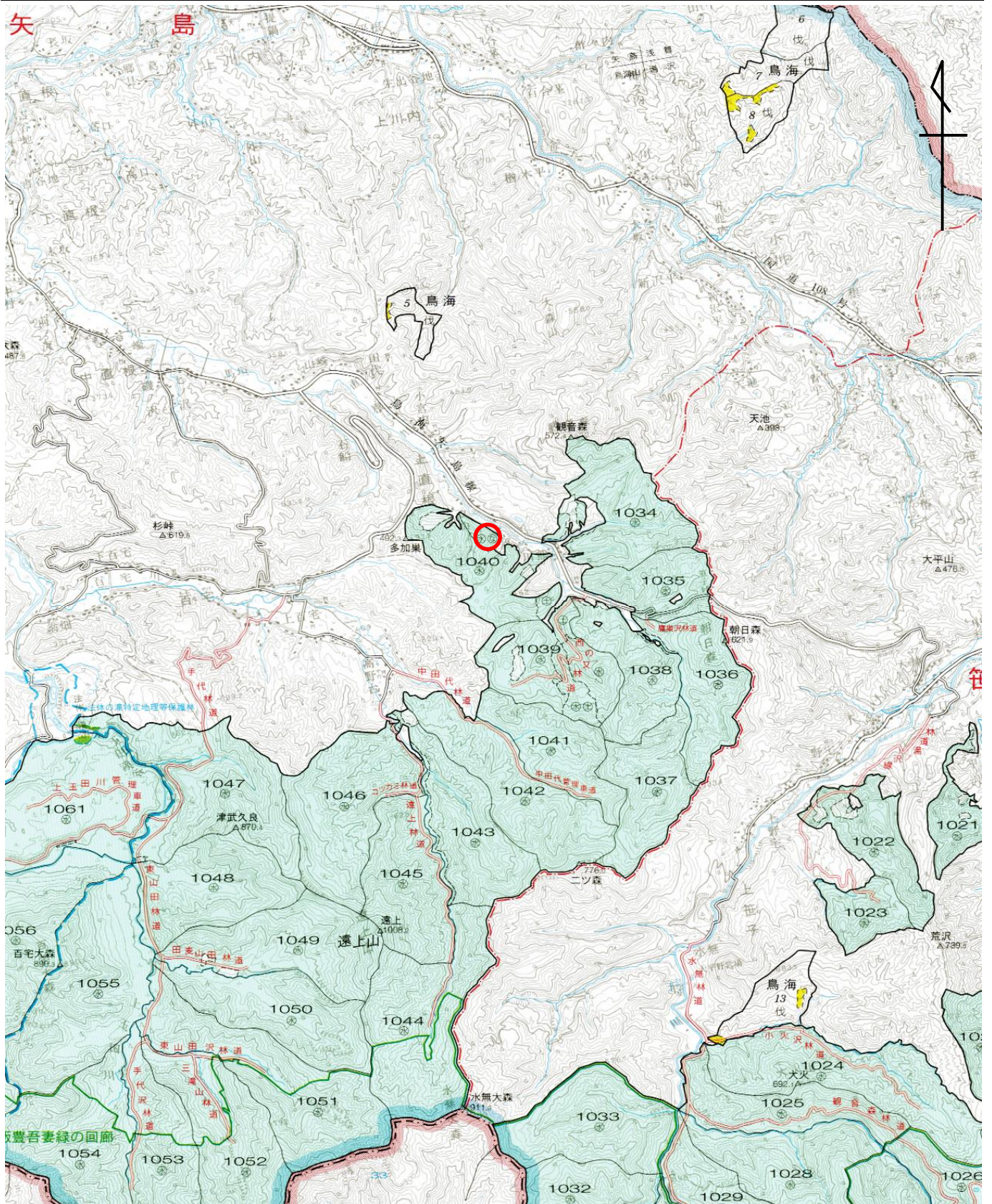


鷹巣治山工事(210-2地区) 位置図

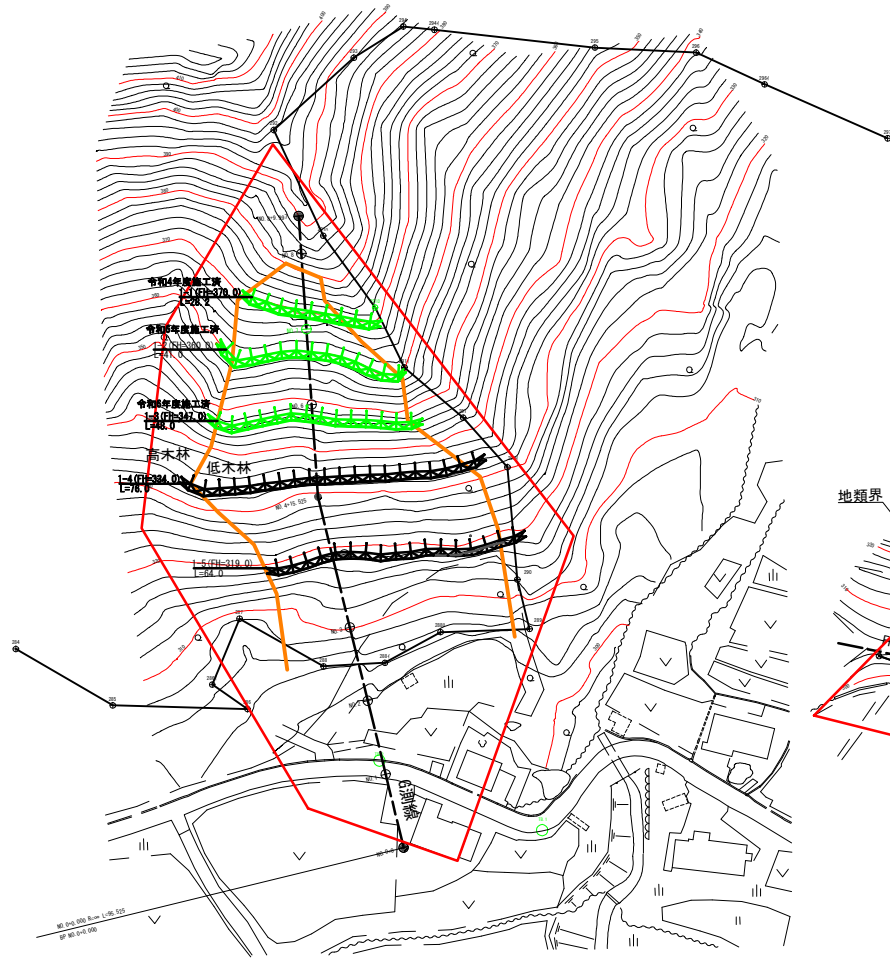
秋田県由利本荘市鳥海町上直根字彦八沢国有林1040林班地内

(s=1:50000)

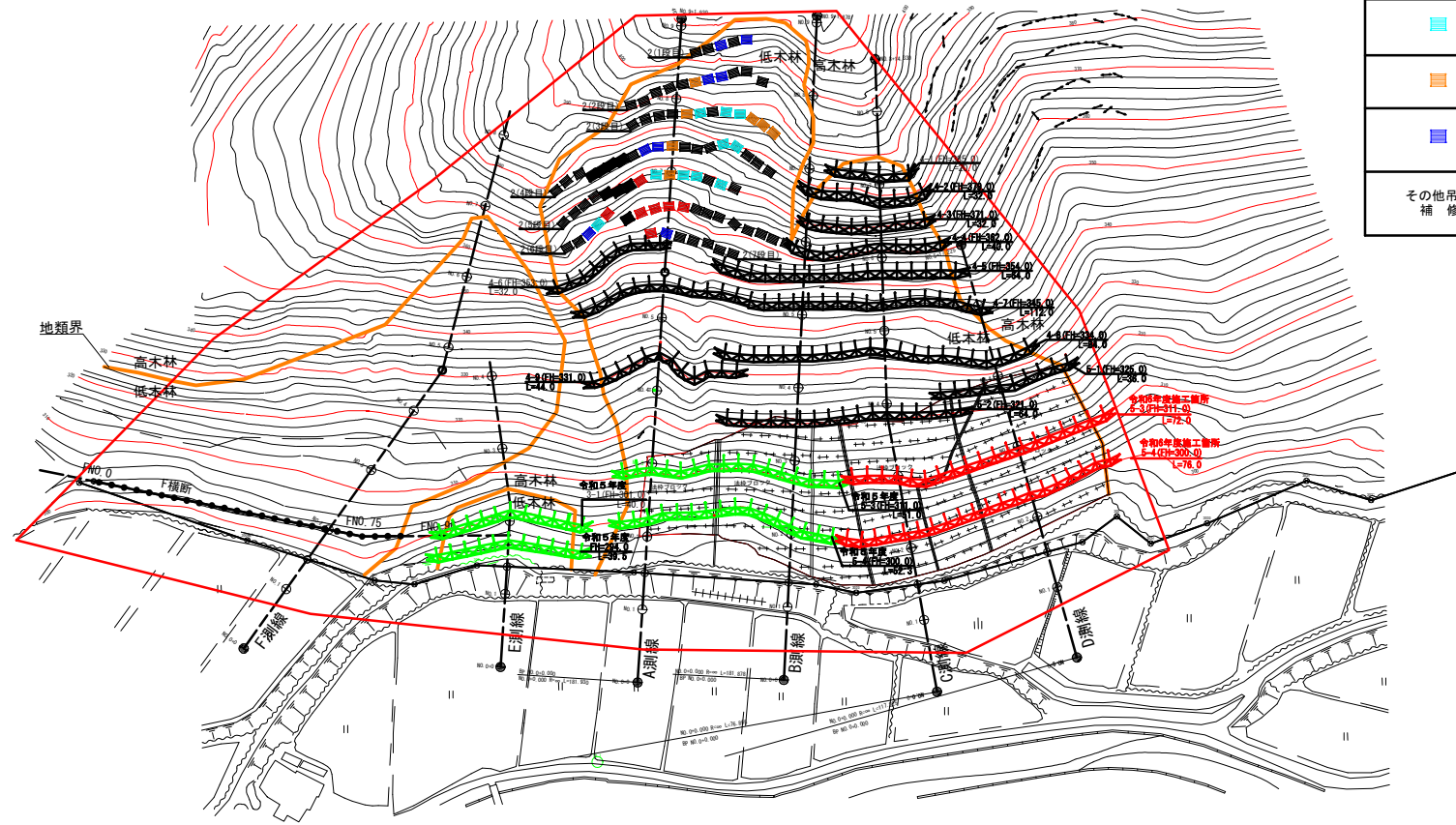


なだれ対策工平面図

210-1地区



210-2地区

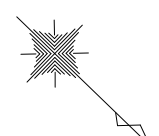


数量表

記号	優先順位	測線	区分	数量	内容
4-1	C	FH-385.0	20.0m		なだれ予防工(ランバースノー) 施工延長合計 1184.2m
4-2	C	FH-379.0	32.0m		
4-3	B,C	FH-371.0	32.0m		
4-4	B,C	FH-362.0	40.0m		
4-5	B,C	FH-354.0	64.0m		
4-6	A	FH-353.0	32.0m		
4-7	A~D	FH-345.0	112.0m		
4-8	B~D	FH-334.0	84.0m		
4-9	A	FH-331.0	44.0m		
5-1	D	FH-325.0	36.0m		
5-2	B,C	FH-321.0	64.0m		
5-3	A~D	FH-311.0	136.0m	計画数量 72.0m (令和5年度実行 51.0m)	
5-4	A~D	FH-300.0	140.0m	計画数量 76.0m (令和5年度実行 52.3m)	
3-1	E	FH-294.0	40.0m	令和5年度	
3-2	E	FH-294.0	40.0m	令和5年度	
1-1	G	FH-370.0	28.2m	令和4年度	
1-2	G	FH-360.0	41.0m	令和6年度	
1-3	G	FH-347.0	48.0m	令和6年度	
1-4	G	FH-334.0	76.0m		
1-5	G	FH-319.0	64.0m		
6	F	—	25本 84.0m	防護工(スロープガードフェンス)	
			—	吊橋工	
			4.0基 5.0基 6.0基 7.0基	8.0基 追加(補強タイプ)	
			3.0基 4.0基 5.0基 6.0基 7.0基	7.0基 撤去・取替(補強タイプ)	
			3.0基 4.0基 5.0基 6.0基 7.0基	10.0基 解体・再組立、ワイヤーロープ・アンカー取替(補強部材)	
			2.0基 3.0基 4.0基 5.0基	7.0基 ワイヤーロープ・アンカー取替(補強部材)、橋位置調整	
			1.0基 2.0基 3.0基 4.0基 5.0基 6.0基 7.0基	8.0基 ワイヤーロープ張直し、橋位置調整	
その他吊橋工 補修				支持ロープ交換: No. 13, No. 36 転倒防止材交換: No. 14, No. 19, No. 22(2箇所), No. 49(2箇所) 梁材交換: No. 11, No. 71	

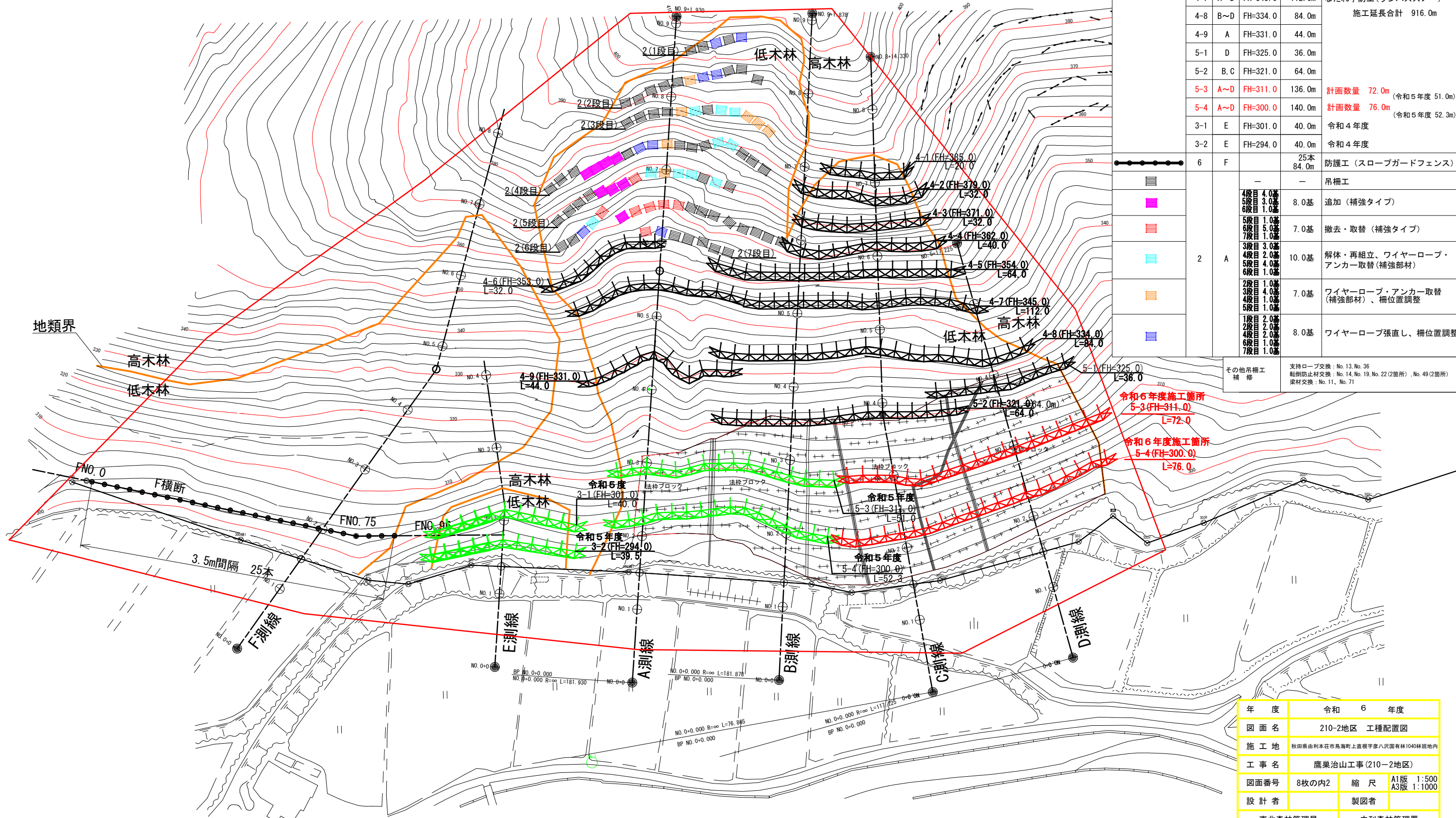
年度	令和 6 年度	
図面名	なだれ対策工平面図	
施工地	秋田県由利本荘市島海町上直根字彦八沢国有林1040林班地内	
工事名	鷹巣治山工事(210-2地区)	
図面番号	8枚の内1	縮尺 A1版 1:1000 A3版 1:2000
設計者		製図者
東北森林管理局		由利森林管理署

210-2地区 工種配置図



数量表

記号	番号	測線	区分	数量	内容
	4-1	C	FH=385.0	20.0m	なだれ予防工(ランパススノー) 施工延長合計 916.0m
	4-2	C	FH=379.0	32.0m	
	4-3	B, C	FH=371.0	32.0m	
	4-4	B, C	FH=362.0	40.0m	
	4-5	B, C	FH=354.0	64.0m	
	4-6	A	FH=353.0	32.0m	
	4-7	A~D	FH=345.0	112.0m	
	4-8	B~D	FH=334.0	84.0m	
	4-9	A	FH=331.0	44.0m	
	5-1	D	FH=325.0	36.0m	計画数量 72.0m (令和5年度 51.0m)
	5-2	B, C	FH=321.0	64.0m	
	5-3	A~D	FH=311.0	136.0m	計画数量 76.0m (令和5年度 52.3m)
	5-4	A~D	FH=300.0	140.0m	
	3-1	E	FH=301.0	40.0m	令和4年度
	3-2	E	FH=294.0	40.0m	令和4年度
	6	F		25本 84.0m	防護工(スロープガードフェンス)
					吊橋工
				4段目 4.0基 5段目 3.0基 6段目 1.0基	8.0基 追加(補強タイプ)
				5段目 1.0基 6段目 5.0基 7段目 1.0基	7.0基 撤去・取替(補強タイプ)
				3段目 3.0基 4段目 2.0基 5段目 4.0基 6段目 1.0基	10.0基 解体・再組立、ワイヤーロープ・アンカー取替(補強部材)
				2段目 1.0基 3段目 4.0基 4段目 1.0基 5段目 1.0基	7.0基 ワイヤーロープ・アンカー取替(補強部材)、柵位置調整
				1段目 2.0基 2段目 2.0基 4段目 1.0基 6段目 1.0基 7段目 1.0基	8.0基 ワイヤーロープ張直し、柵位置調整
その他吊橋工補修					支持ロープ交換: No. 13, No. 36 転倒防止材交換: No. 14, No. 19, No. 22(2箇所), No. 49(2箇所) 梁材交換: No. 11, No. 71



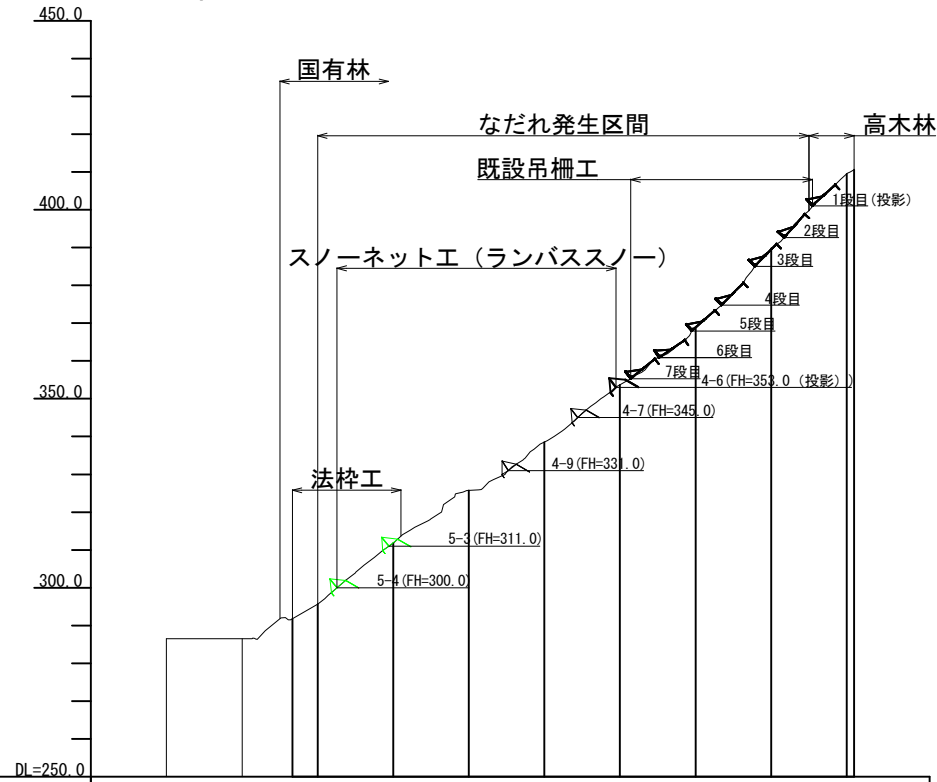
令和6年度施工箇所
5-3 (FH=311.0)
L=72.0

令和6年度施工箇所
5-4 (FH=300.0)
L=76.0

年度	令和 6 年度	
図面名	210-2地区 工種配置図	
施工地	秋田県由利本荘市島崎町上直根字八沢国有林1040林班地内	
工事名	鷹巣治山工事(210-2地区)	
図面番号	8枚の内2	縮尺 A1版 1:500 A3版 1:1000
設計者	製図者	
東北森林管理局		由利森林管理署

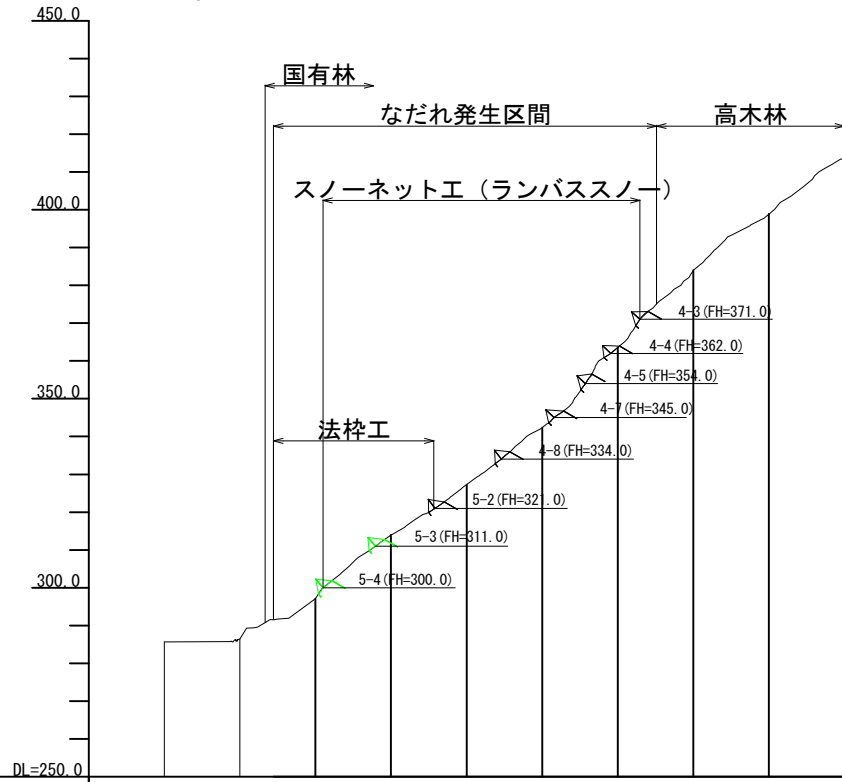
なだれ対策工断面図 (A, B測線)
210-2工区

A測線



勾配										
計画高			295.908	311.816	325.762	338.516	353.683	368.681	389.775	408.442
地盤高	286.555	286.550	295.649	311.816	325.762	338.516	353.683	368.681	389.775	408.442
累加距離	0.000	20.000	40.000	60.000	80.000	100.000	120.000	140.000	160.000	180.998
単距離		20.000	20.000	20.000	20.000	20.000	20.000	20.000	20.000	20.998
測点	NO.0	NO.1	NO.2	NO.3	NO.4	NO.5	NO.6	NO.7	NO.8	NO.9

B測線

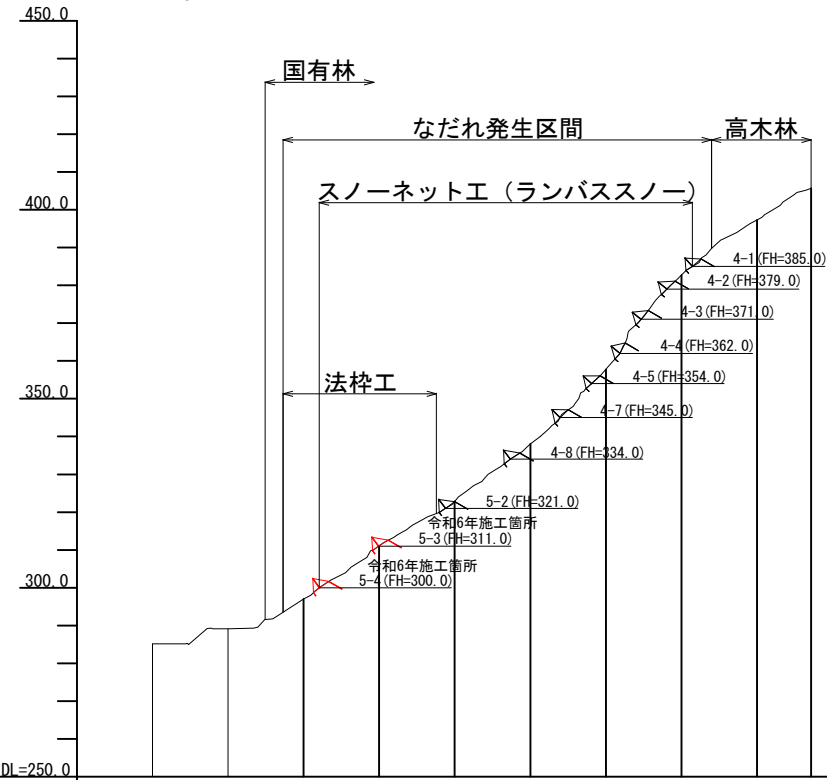


勾配										
計画高			298.773	313.922	327.267	342.351	363.571	384.003	398.877	413.598
地盤高	285.700	286.460	297.088	313.922	327.267	342.351	363.571	384.003	398.877	413.598
累加距離	0.000	20.000	40.000	60.000	80.000	100.000	120.000	140.000	160.000	180.998
単距離		20.000	20.000	20.000	20.000	20.000	20.000	20.000	20.000	20.998
測点	NO.0	NO.1	NO.2	NO.3	NO.4	NO.5	NO.6	NO.7	NO.8	NO.9

年度	令和 6 年度	
図面名	なだれ対策工断面図 (A, B測線)	
施工地	秋田県由利本荘市島海町上直根字彦八沢国有林1040林班地内	
工事名	鷹巣治山工事 (210-2地区)	
図面番号	8枚の内3	縮尺 A1版 1:1000 A3版 1:2000
設計者		製図者
東北森林管理局		由利森林管理署

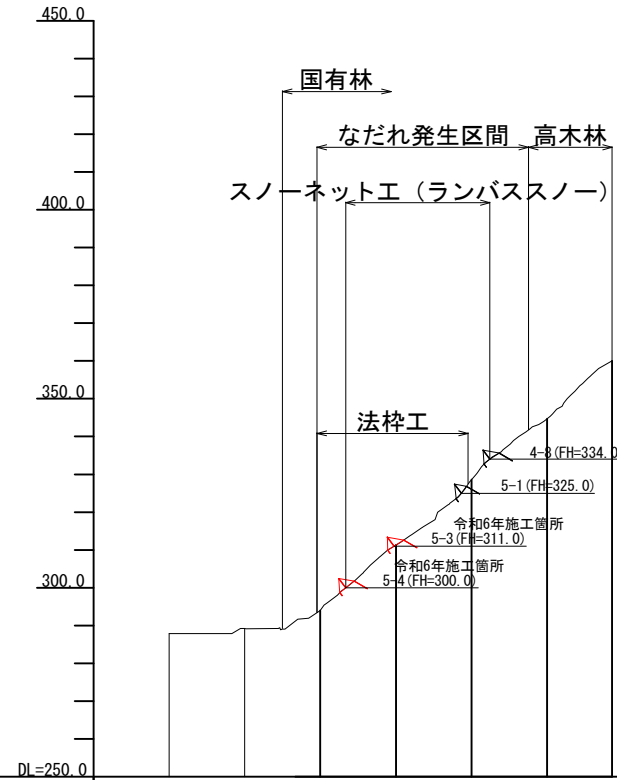
なだれ対策工断面図 (C, D測線)
210-2工区

C測線



勾配												
計画高				296.925	311.088	320.522	322.826	338.051	357.732	382.733	397.311	405.642
地盤高	285.135	289.140	297.035	311.088	320.522	322.826	338.051	357.732	382.733	397.311	405.642	
累加距離	0.000	20.000	40.000	60.000	76.865	80.000	100.000	120.000	140.000	160.000	174.330	
単距離		20.000	20.000	20.000	16.865	3.165	20.000	20.000	20.000	20.000	14.330	
測点	NO.0	NO.1	NO.2	NO.3	NO.3.165	NO.4	NO.5	NO.6	NO.7	NO.8	NO.8+14.330	

D測線



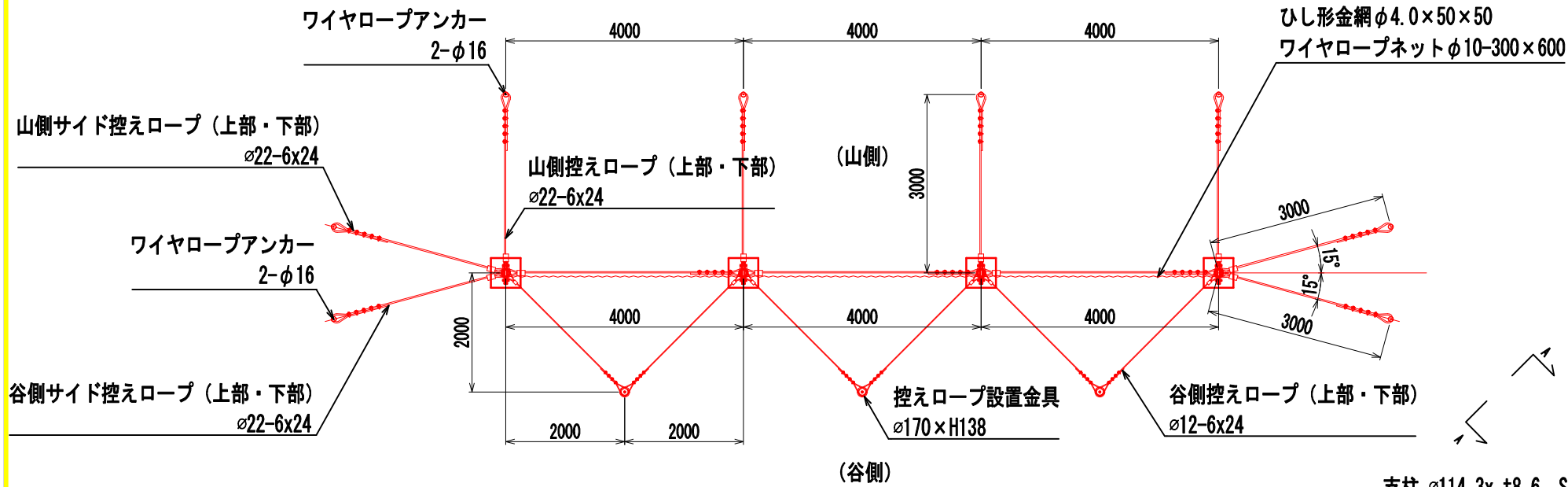
勾配												
計画高				294.672	311.291	328.612	344.671	359.992				
地盤高				294.672	311.291	328.612	344.671	359.992				
累加距離	0.000	20.000	40.000	60.000	80.000	100.000	117.225					
単距離		20.000	20.000	20.000	20.000	20.000	17.225					
測点	NO.0	NO.1	NO.2	NO.3	NO.4	NO.5	NO.5+17.225					

年度	令和 6 年度		
図面名	なだれ対策工断面図 (C, D測線)		
施工地	秋田県由利本荘市島海町上直根字八沢国有林1040林班地内		
工事名	鷹巣治山工事 (210-2地区)		
図面番号	8枚の内4	縮尺	A1版 1:1000 A3版 1:2000
設計者		製図者	
東北森林管理局		由利森林管理署	

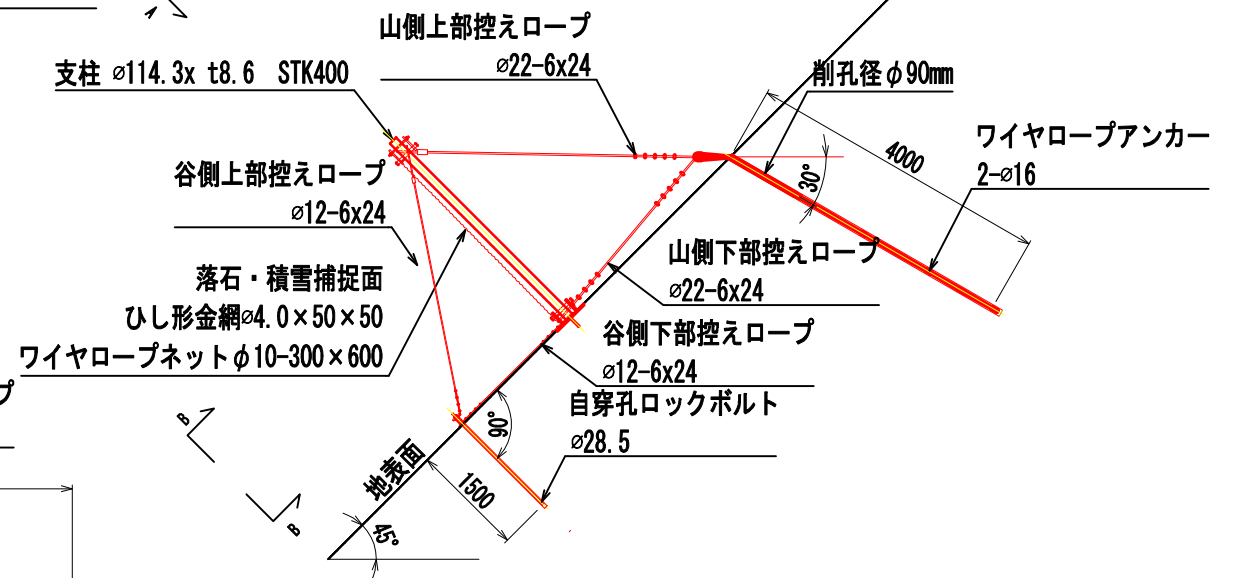
スノーネット工 (ランバースノー) 標準図

(柵高H=3.00m, 支柱間隔S=4.00m)

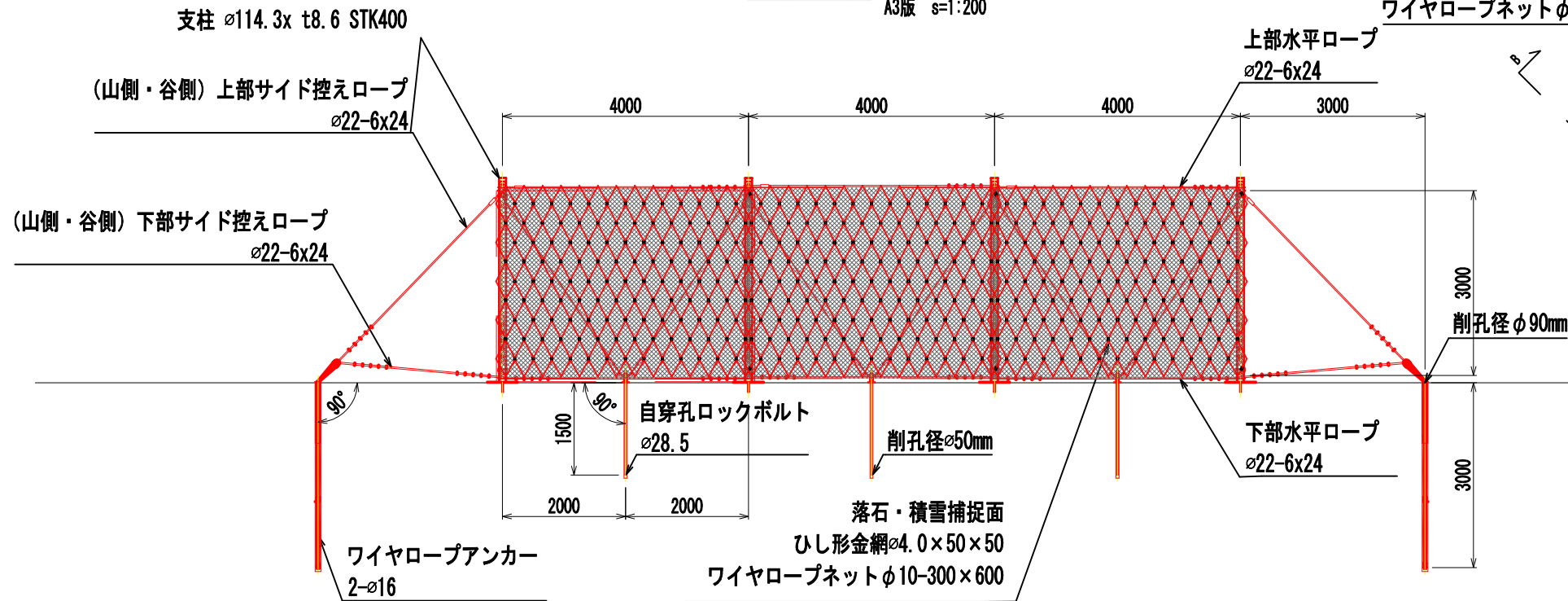
A-A矢視図 A1版 s=1:100
A3版 s=1:200



側面図 A1版 s=1:100
A3版 s=1:200



B-B矢視図 A1版 s=1:100
A3版 s=1:200

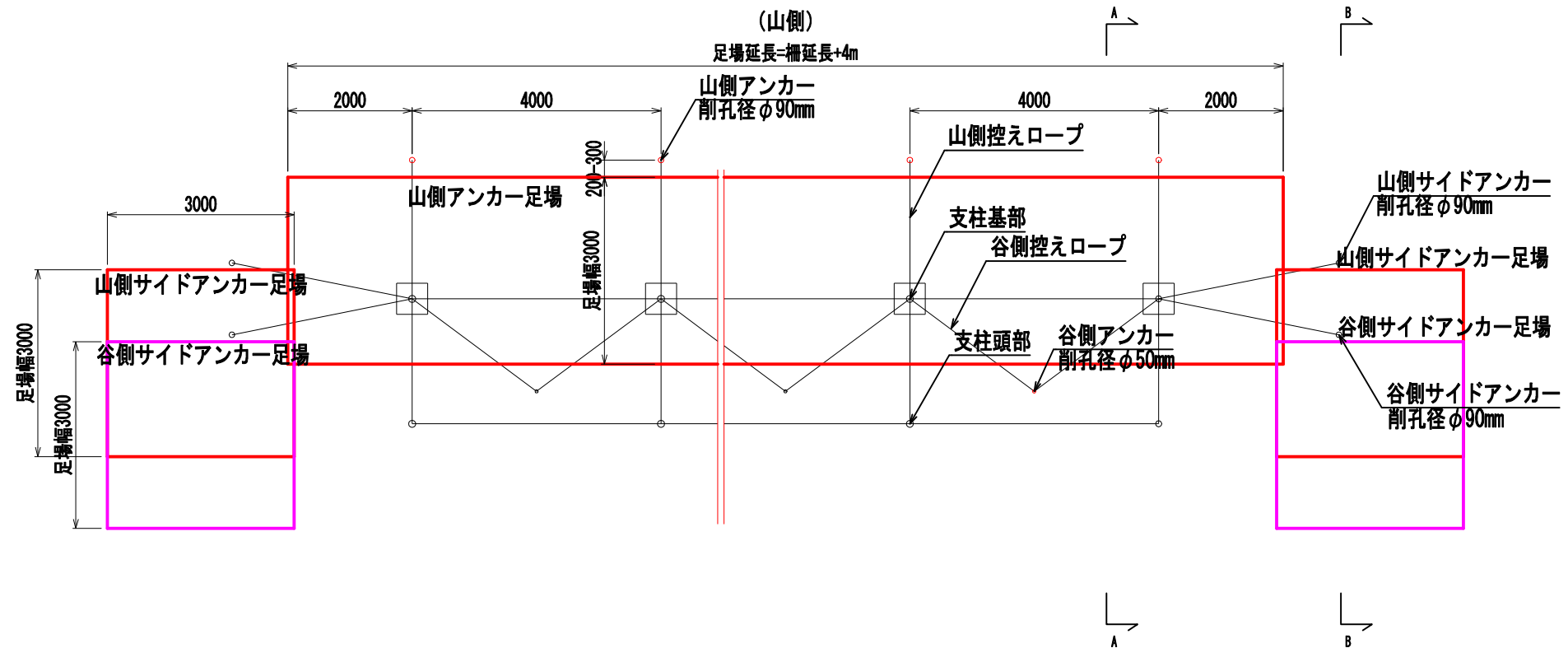


年度	令和 6 年度	
図面名	スノーネット工 (ランバースノー) 標準図	
施工地	秋田県由利本荘市島海町上直根字八沢国有林1040林班地内	
工事名	鷹巣治山工事 (210-2地区)	
図面番号	8枚の内5	縮尺 A1版 1:100 A3版 1:200
設計者		製図者
東北森林管理局		由利森林管理署

ランバス・スノー 足場（アンカー削孔）計画参考図

(柵高H=3.00m, 支柱間隔S=4.00m)

平面図 A1版 S=1:50
A3版 S=1:100



A-A矢視図 A1版 S=1:50
A3版 S=1:100

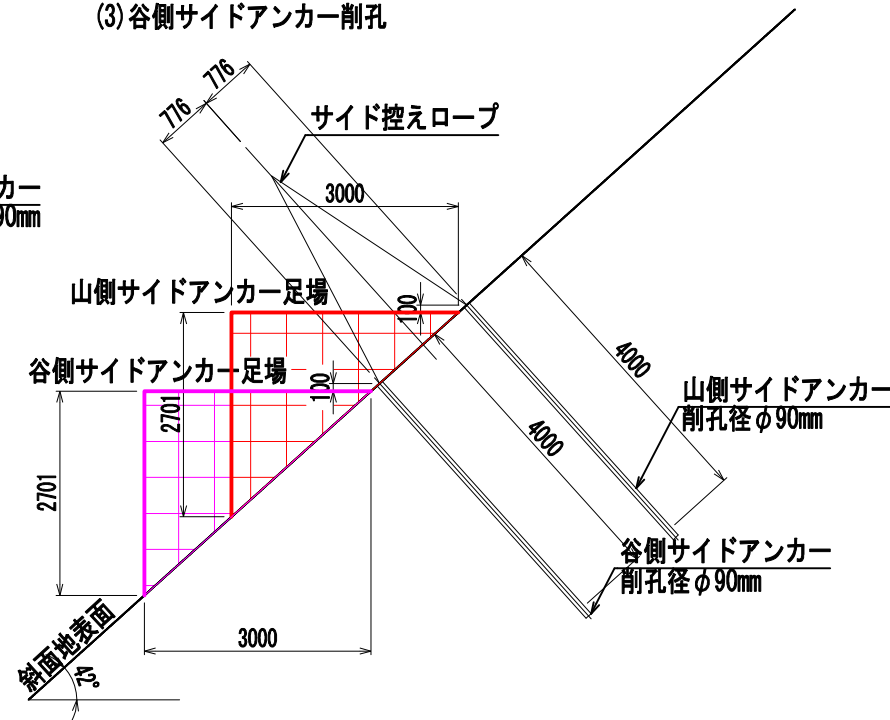
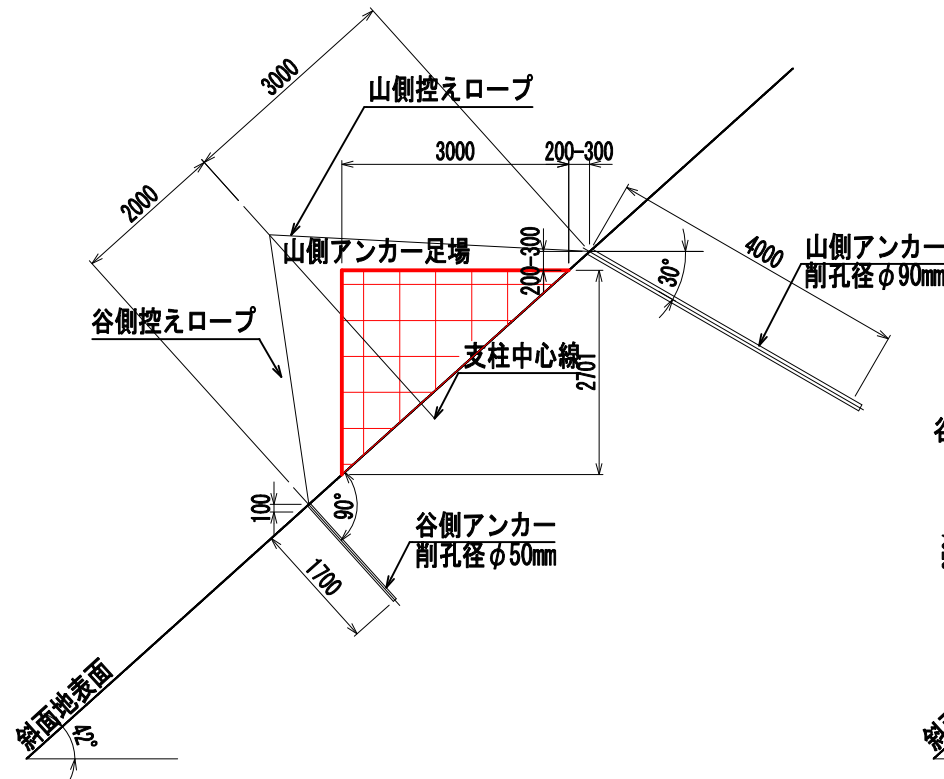
山側アンカー削孔機械：軽量ボーリングマシン
谷側アンカー削孔機械：レッグハンマ

B-B矢視図 A1版 S=1:50
A3版 S=1:100

山側・谷側サイドアンカー削孔機械：軽量ボーリングマシン

- (1) 山側サイドアンカー足場を構築⇒山側サイドアンカー削孔
- (2) 山側サイドアンカー足場を解体⇒谷側サイドアンカー足場構築
- (3) 谷側サイドアンカー削孔

斜面勾配 (°)	足場断面積 (空m ²)
32	2.81
36	3.27
37	3.39
38	3.52
39	3.64
41	3.91
42	4.05
44	4.35
49	5.18
50	5.36

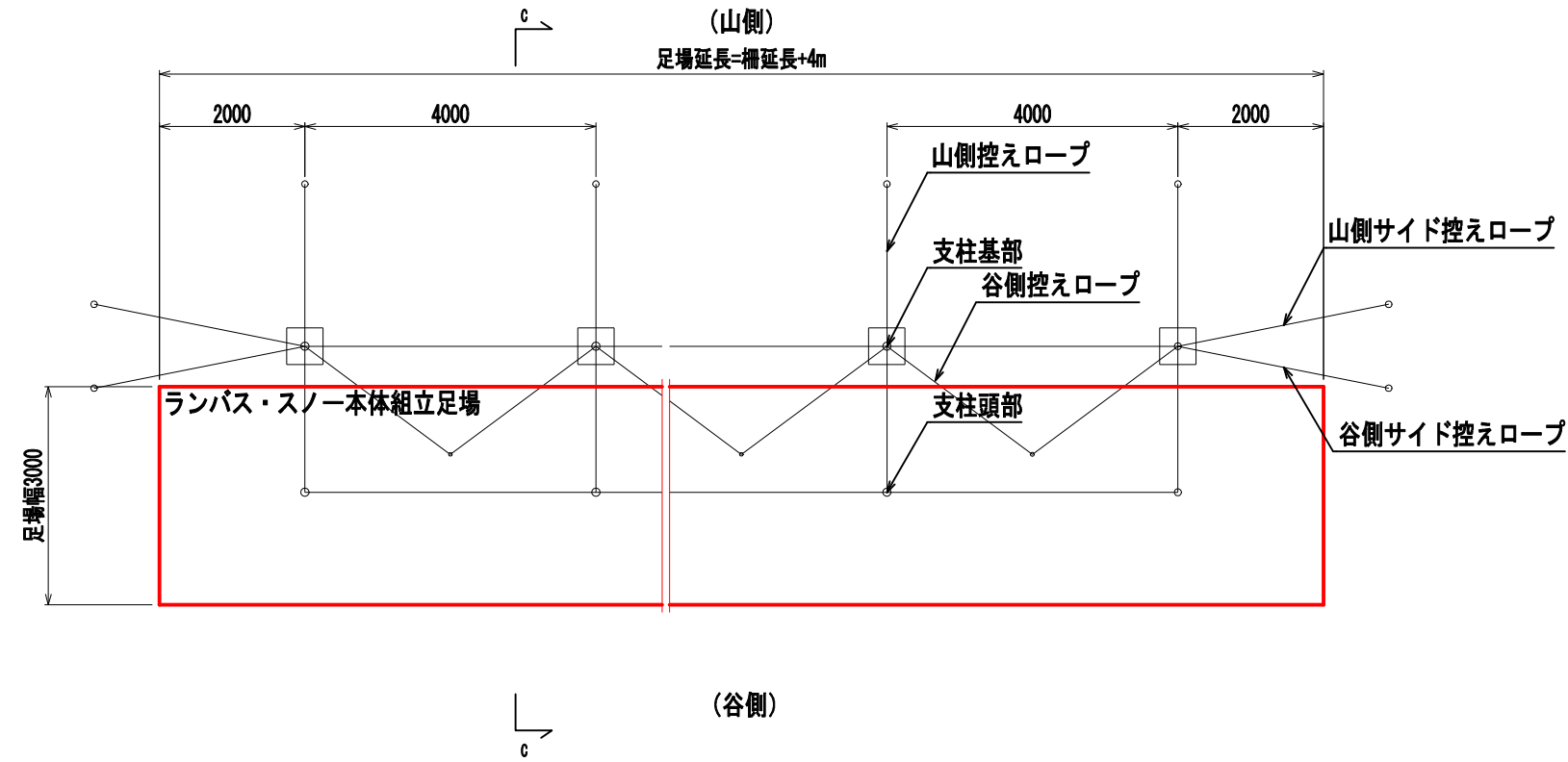


年度	令和 6 年度	
図面名	ランバス・スノー 足場（アンカー削孔）計画参考図	
施工地	秋田県由利本荘市島海町上直根字八沢国有林1040林班地内	
工事名	鷹巣治山工事（210-2地区）	
図面番号	8枚の内6	縮尺 A1版 1:50 A3版 1:100
設計者		製図者
東北森林管理局		由利森林管理署

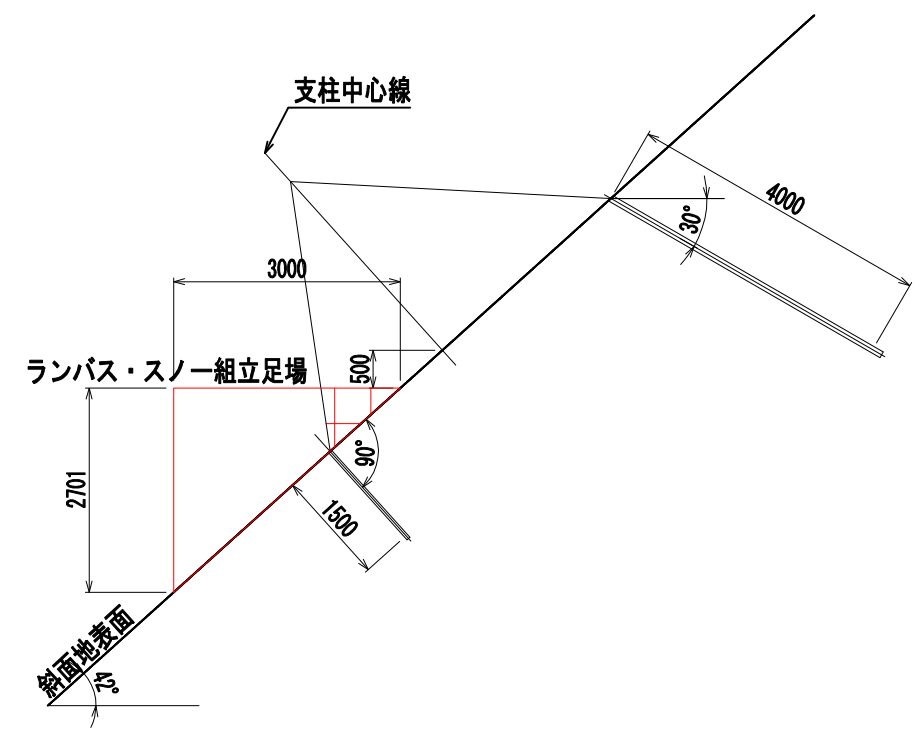
ランバス・スノー 足場（本体組立）計画参考図

(柵高H=3.00m, 支柱間隔S=4.00m)

平面図 A1版 S=1:50
A3版 S=1:100



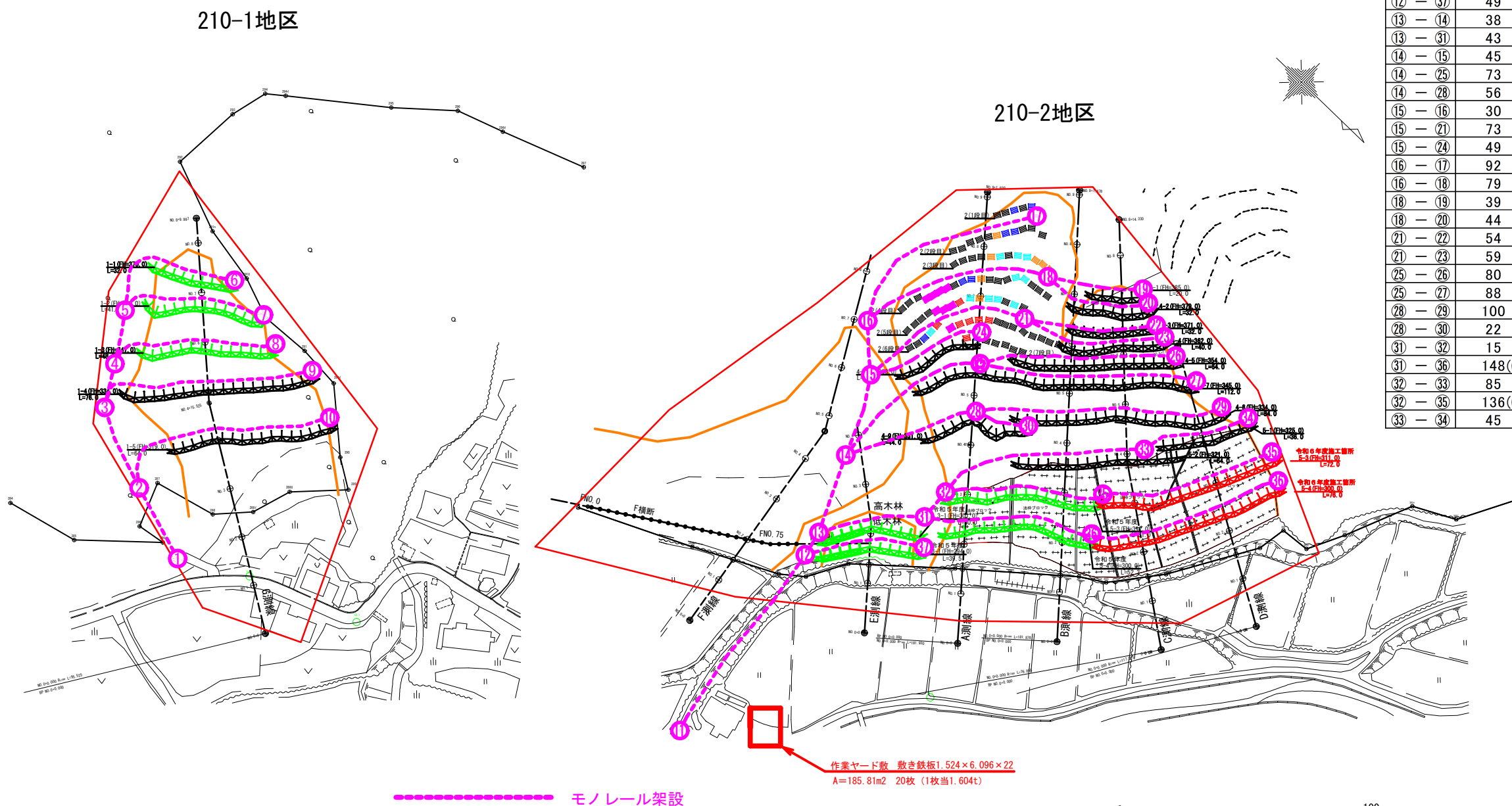
C-C矢視図 A1版 S=1:50
A3版 S=1:100



斜面勾配 (°)	足場断面積 (空m ²)
32	2.81
36	3.27
37	3.39
38	3.52
39	3.64
41	3.91
42	4.05
44	4.35
49	5.18
50	5.36

年 度	令和 6 年度	
図 面 名	ランバス・スノー 足場（本体組立）計画参考図	
施 工 地	秋田県由利本荘市島海町上直根字彦八沢国有林1040林班地内	
工 事 名	鷹巣治山工事（210-2地区）	
図面番号	8枚の内7	縮 尺 A1版 1:50 A3版 1:100
設 計 者		製図者
東北森林管理局		由利森林管理署

仮設計画平面図



モノレール延長				
節点区間	SL(m)	施工対象構造物	ΔL(m)	ΔH(m)
210-1地区				
① - ②	33		32.4	7
② - ③	40		35.3	18
② - ⑩	94	1-5 ランバースノー	93.3	13
③ - ④	21		18.0	11
③ - ⑨	91	1-4 ランバースノー	90.7	9
④ - ⑤	26		21.9	14
④ - ⑧	70	1-3 ランバースノー	69.2	11
⑤ - ⑥	65	1-1 ランバースノー	61.8	20
⑤ - ⑦	60	1-2 ランバースノー	59.5	8
210-2地区				
⑪ - ⑫	87		87.1	5
⑫ - ⑬	13		10.5	7
⑫ - ⑳	49	3-2 ランバースノー	48.9	0
⑬ - ⑭	38		33.0	19
⑬ - ㉑	43	3-1 ランバースノー	43.4	2
⑭ - ⑮	45		34.0	29
⑭ - ㉒	73	4-7 ランバースノー	68.3	26
⑭ - ㉓	56	4-9 ランバースノー	55.5	10
⑮ - ⑯	30		21.8	21
⑮ - ㉔	73	2 吊柵工補修	71.4	15
⑮ - ㉕	49	4-6 ランバースノー	48.9	5
⑯ - ㉖	92	2 吊柵工補修	86.8	29
⑯ - ㉗	79	2 吊柵工補修	78.0	10
⑰ - ⑱	39	4-1 ランバースノー	38.8	3
⑰ - ㉘	44	4-2 ランバースノー	44.2	-1
㉙ - ㉚	54	4-3 ランバースノー	53.5	7
㉙ - ㉛	59	4-4 ランバースノー	58.7	-1
㉙ - ㉜	80	4-5 ランバースノー	79.4	8
㉙ - ㉝	88	4-7 ランバースノー	87.7	-2
㉙ - ㉞	100	4-8 ランバースノー	99.9	4
㉙ - ㉟	22	4-9 ランバースノー	22.3	-1
㉚ - ㉚	15		13.1	8
㉚ - ㉚	148(68)	5-4 ランバースノー	148.4	-2
㉚ - ㉚	85	5-2 ランバースノー	84.9	10
㉚ - ㉚	136(60)	5-3 ランバースノー	135.7	0
㉚ - ㉚	45	5-1 ランバースノー	44.6	3

年度	令和 6 年度	
図面名	仮設計画平面図	
施工地	秋田県由利本荘市島海町上直根字彦八沢国有林1040林班地内	
工事名	鷹巣治山工事 (210-2地区)	
図面番号	8枚の内8	縮尺 A1版 1:1000 A3版 1:2000
設計者	製図者	
東北森林管理局	由利森林管理署	