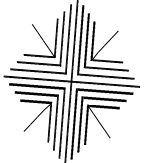


造林事業請負（位置図）

N



S=1/20,000

作業種	林小班	面積 (ha)
地拵・植付	3024ゆ	0.70
地拵・植付	3024め	3.85
地拵・植付	3025と	3.88

小坂町
鹿角郡

凡 例	
地拵・植付	

1:20,000

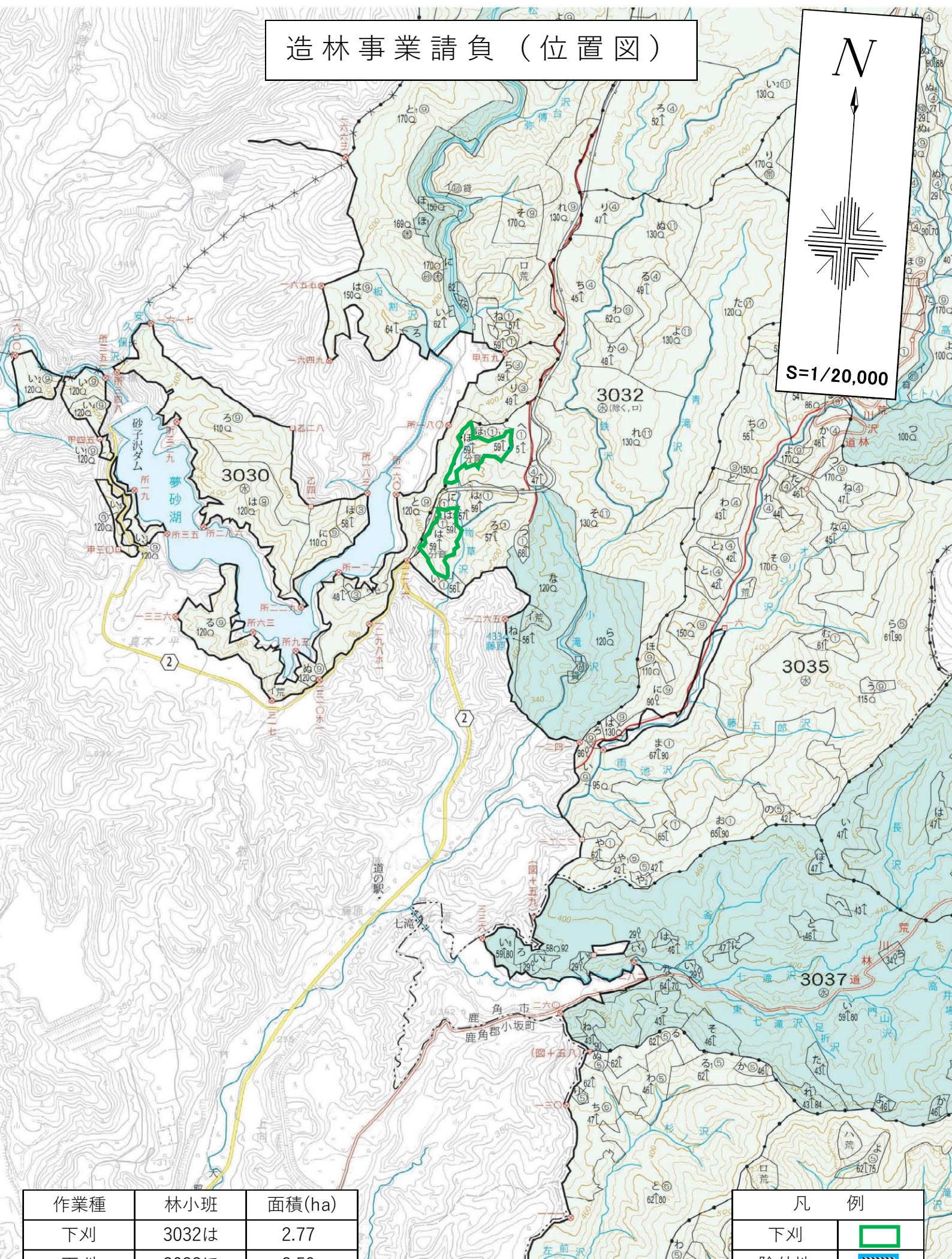
500m 0 1 2km

造林事業請負（位置図）

N



S=1/20,000

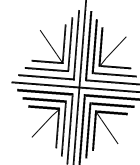


作業種	林小班	面積(ha)
下刈	3032は	2.77
下刈	3032ほ	2.59

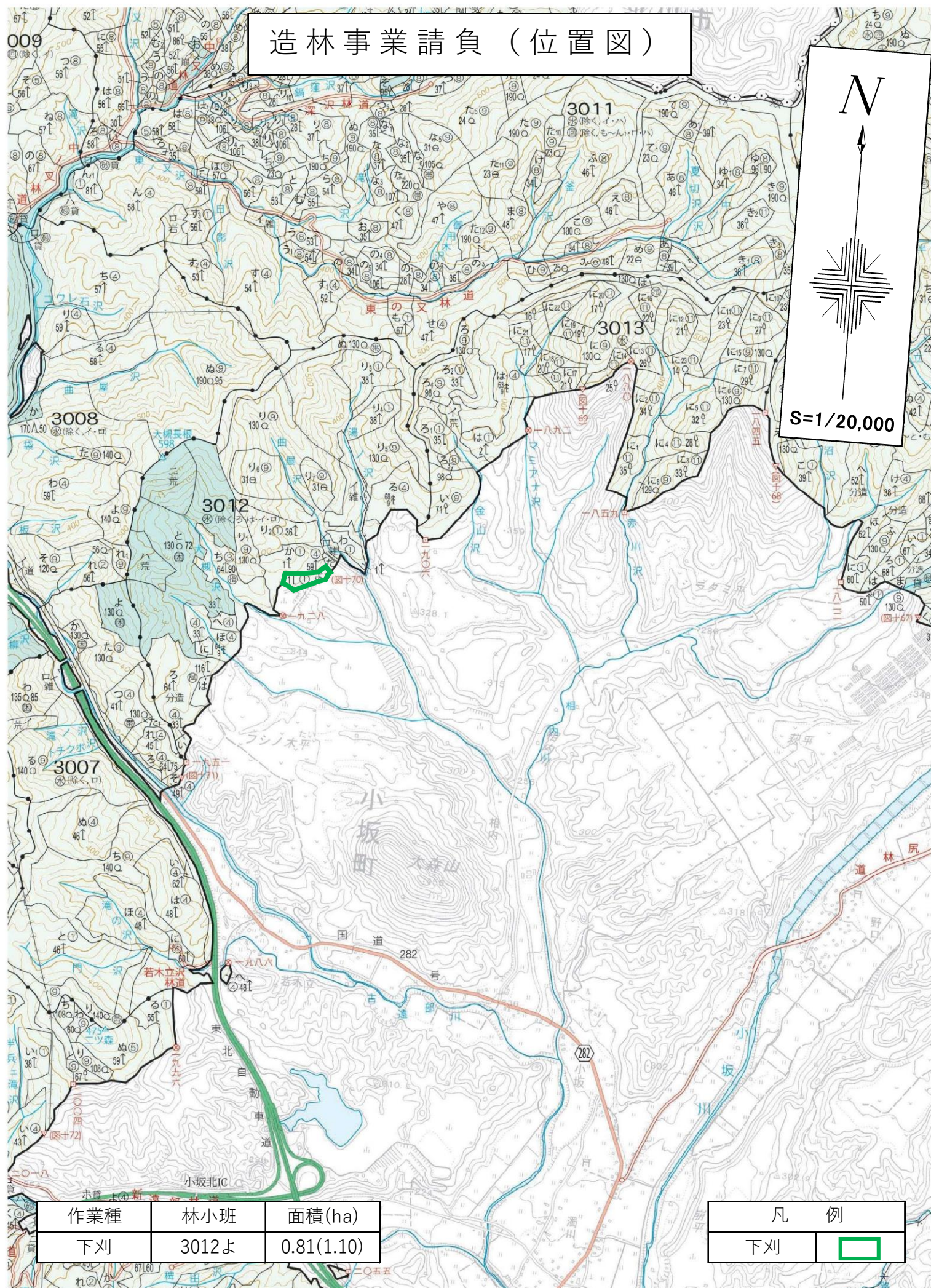
凡 例	
下刈	
除外地	

造林事業請負（位置図）

N



S=1/20,000



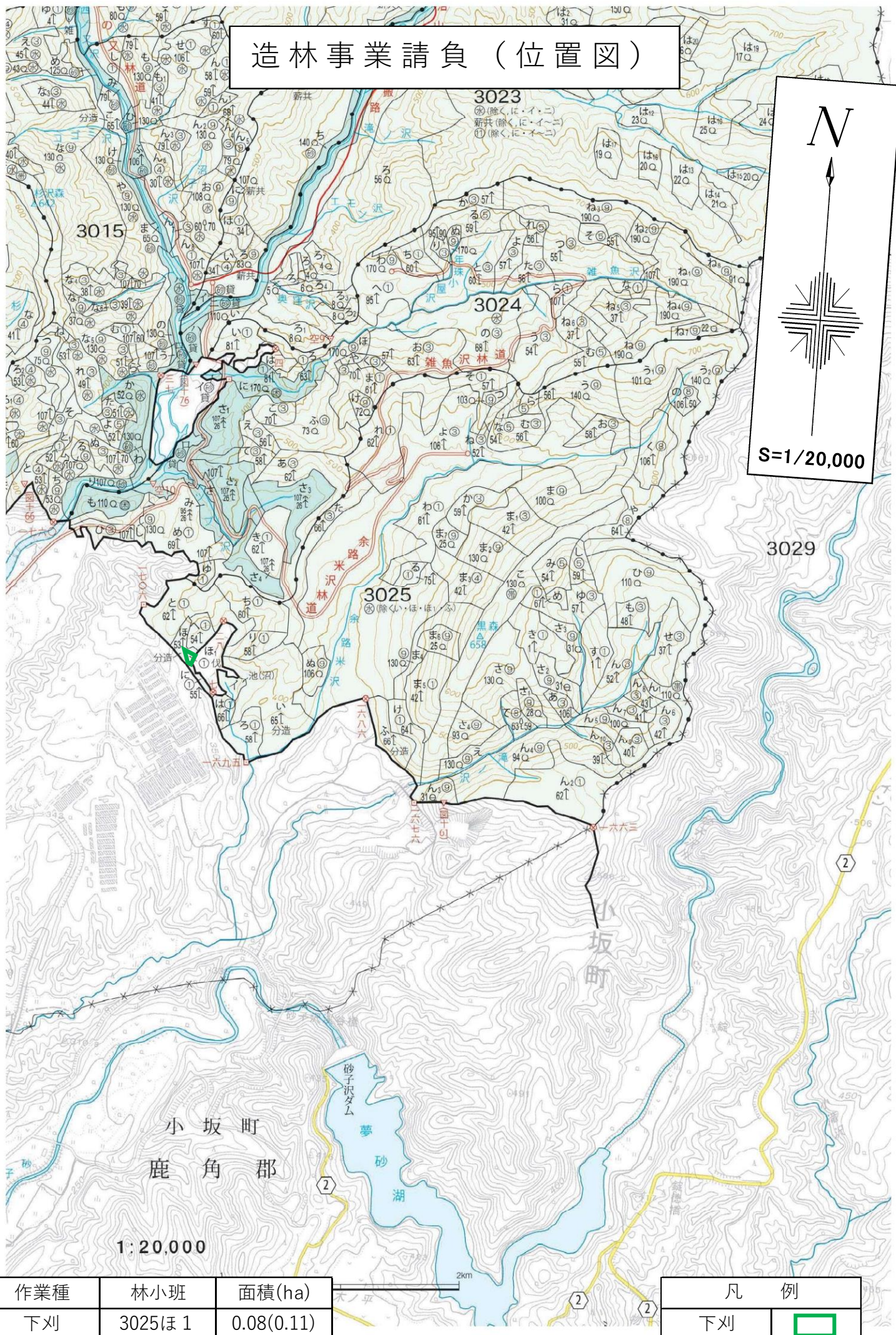
作業種	林小班	面積(ha)
下刈	3012よ	0.81(1.10)

凡 例

下刈



造林事業請負（位置図）

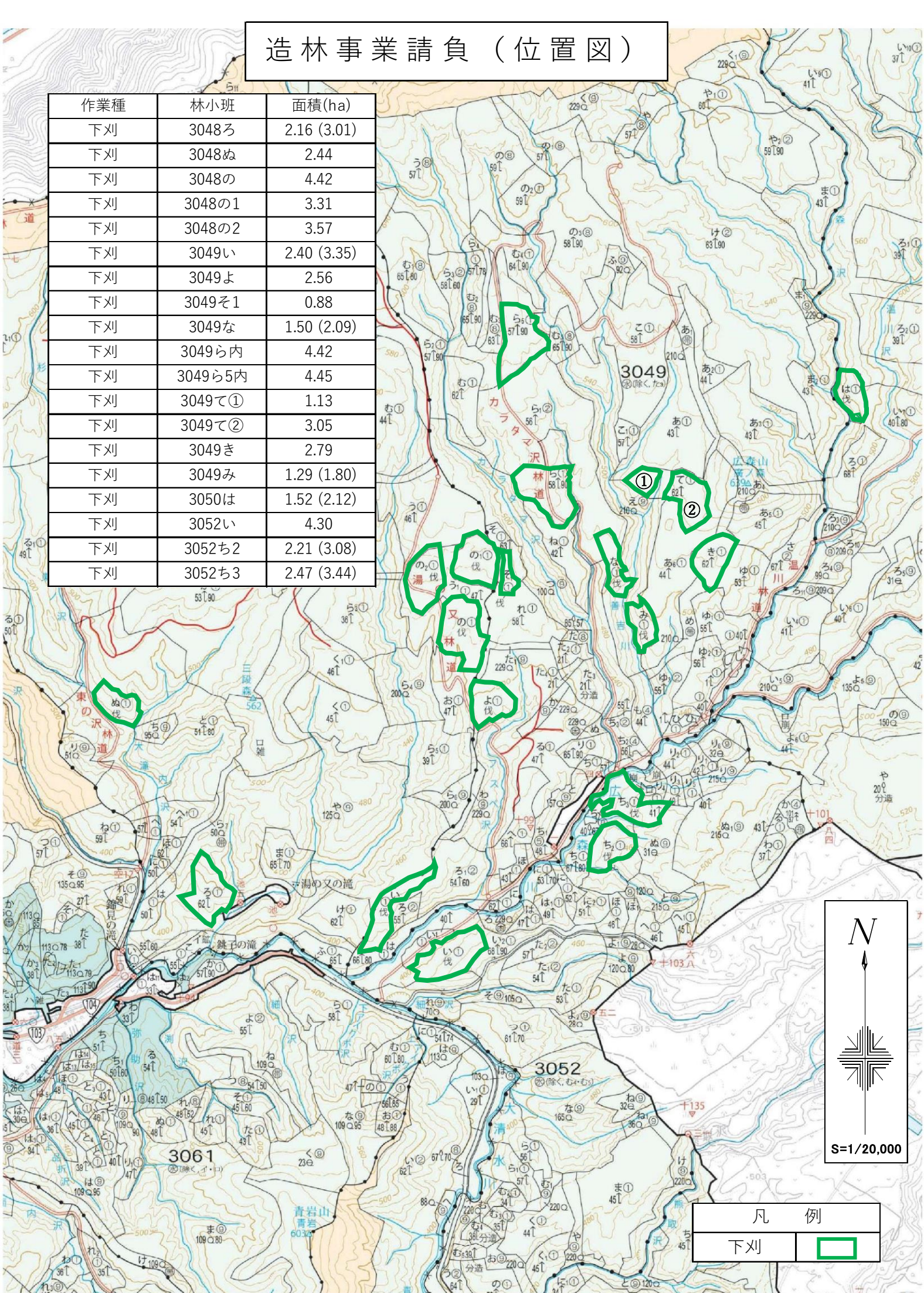


作業種	林小班	面積(ha)
下刈	3025ほ1	0.08(0.11)

凡 例	
下刈	

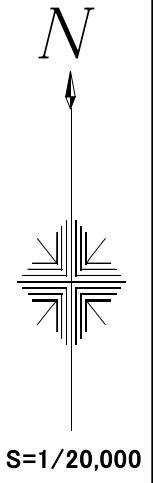
造林事業請負（位置図）

作業種	林小班	面積(ha)
下刈	3048ろ	2.16 (3.01)
下刈	3048ぬ	2.44
下刈	3048の	4.42
下刈	3048の1	3.31
下刈	3048の2	3.57
下刈	3049い	2.40 (3.35)
下刈	3049よ	2.56
下刈	3049そ1	0.88
下刈	3049な	1.50 (2.09)
下刈	3049ら内	4.42
下刈	3049ら5内	4.45
下刈	3049て①	1.13
下刈	3049て②	3.05
下刈	3049き	2.79
下刈	3049み	1.29 (1.80)
下刈	3050は	1.52 (2.12)
下刈	3052い	4.30
下刈	3052ち2	2.21 (3.08)
下刈	3052ち3	2.47 (3.44)



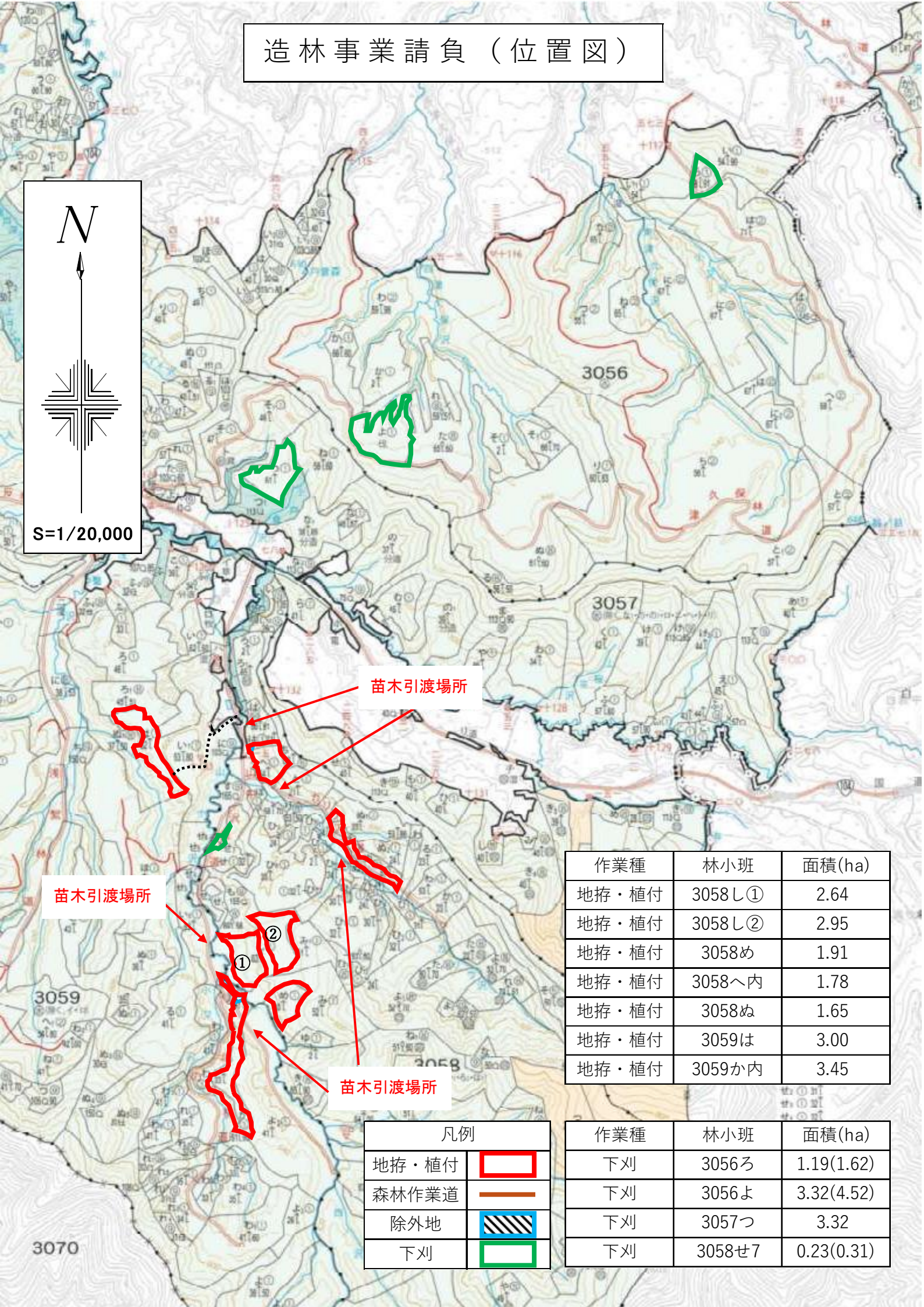
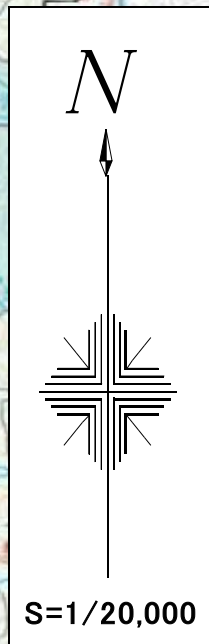
造林事業請負（位置図）

作業種	林小班	面積(ha)
下刈	3050う	3.42
下刈	3051う1	3.77
下刈	3051う2	4.34
下刈	3053お1	4.01
下刈	3053お②	3.59
下刈	3053お③	3.84



凡 例	
下刈	

造林事業請負（位置図）



苗木引渡場所

苗木引渡場所

苗木引渡場所

作業種	林小班	面積(ha)
地拵・植付	3058し①	2.64
地拵・植付	3058し②	2.95
地拵・植付	3058め	1.91
地拵・植付	3058へ内	1.78
地拵・植付	3058ぬ	1.65
地拵・植付	3059は	3.00
地拵・植付	3059か内	3.45

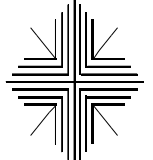
凡例	
地拵・植付	
森林作業道	
除外地	
下刈	

作業種	林小班	面積(ha)
下刈	3056ろ	1.19(1.62)
下刈	3056よ	3.32(4.52)
下刈	3057つ	3.32
下刈	3058せ7	0.23(0.31)

3070

造林事業請負（位置図）

N



S=1/20,000

3061

は4 ① 34↑
は5 ⑨ 30Q
は12 ⑨ 30Q
は13 ⑨ 28Q
は14 ⑨ 29Q
は15 ⑨ 109Q
と4 ① 39↑

3063

3062

(除く、ハ、ロ、ハ)

3061

(除く、イ、ロ)

鹿
角
市

作業種

林小班

面積 (ha)

下刈

3062ろ

3.90

凡例

下刈



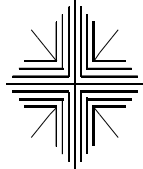
除外地



造林事業請負（位置図）

N

角

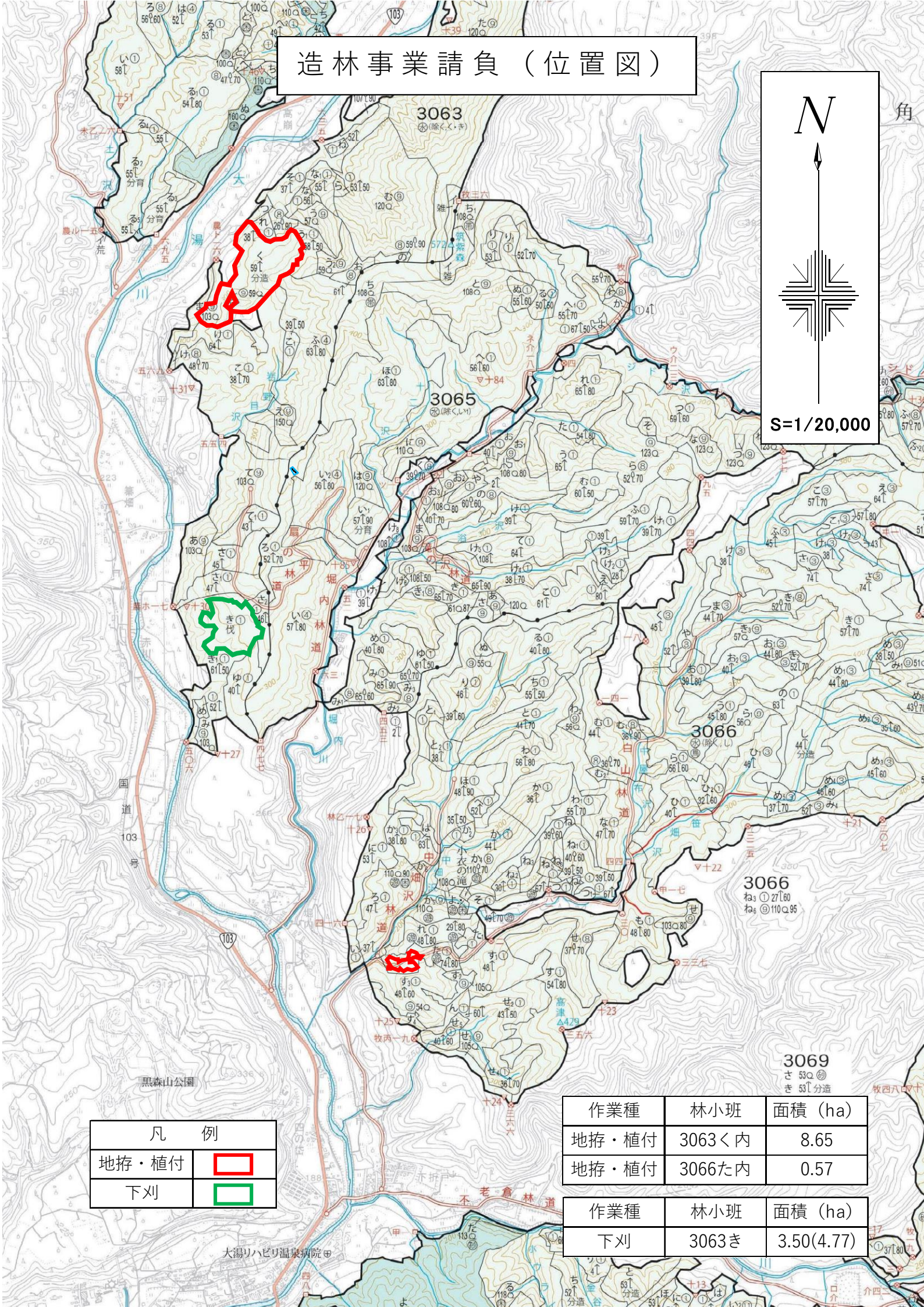


S=1/20,000

凡 例	
地拵・植付	
下刈	

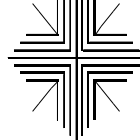
作業種	林小班	面積 (ha)
地拵・植付	3063<内	8.65
地拵・植付	3066た内	0.57

作業種	林小班	面積 (ha)
下刈	3063き	3.50(4.77)

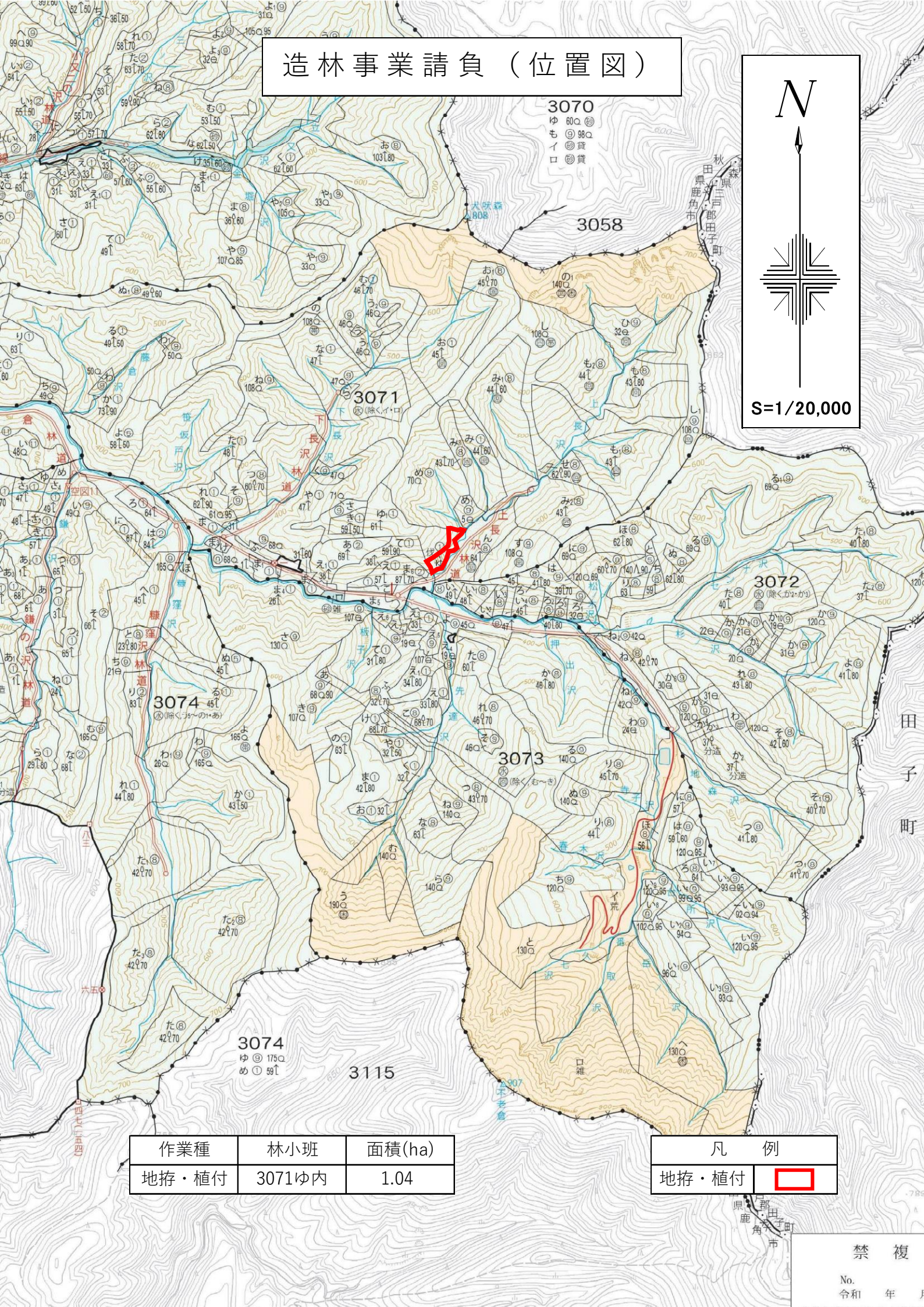


造林事業請負（位置図）

N



S=1/20,000



作業種	林小班	面積(ha)
地拵・植付	3071ゆ内	1.04

凡 例
地拵・植付

禁 複

No.
令和 年